

MARÉ

GOLDEN ZONE CONDOS

CASEGA
EXPERTOS INMOBILIARIOS

IDEAS  URBANAS.

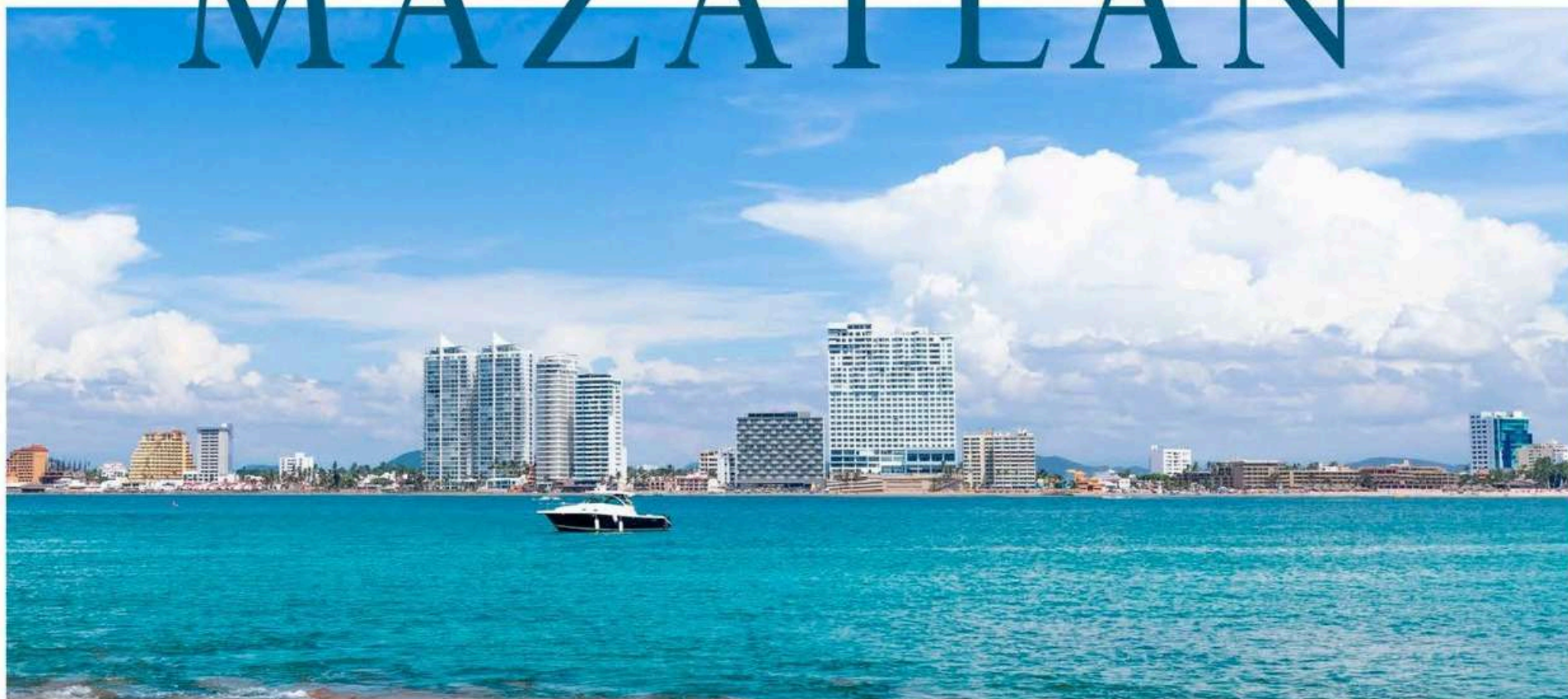


SOL

talento inmobiliario



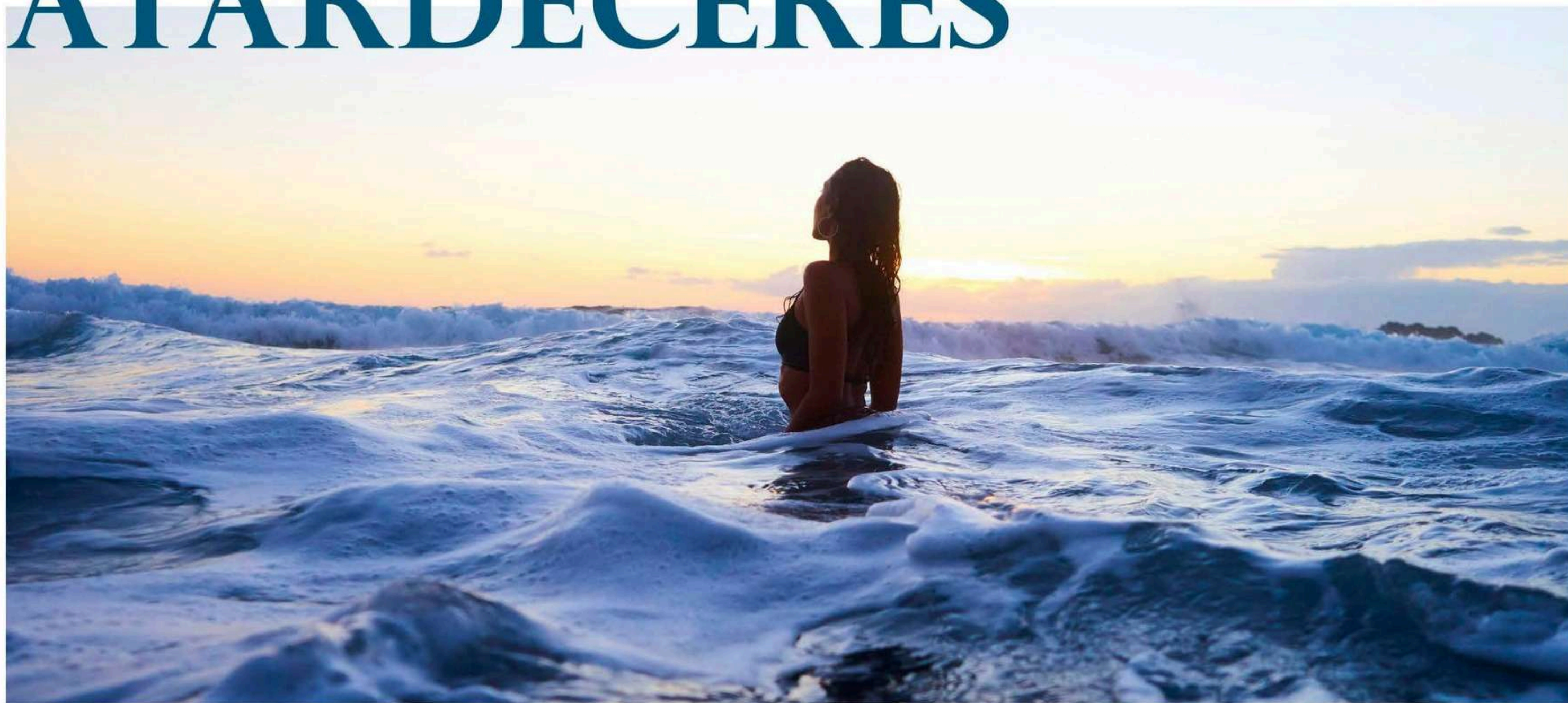
MAZATLÁN



Maré es un proyecto innovador que redefine el concepto de vivir junto al mar.
Con una ubicación privilegiada a pasos de la playa.

ESPECTACULARES

ATARDECERES



EN EL CORAZÓN DE LA ZONA DORADA



Av. Playa Gaviotas 507, Zona Dorada, 82110 Mazatlán, Sin.

ZONA DORADA

Señor Frog's

Yokiro

Rin Rin

MARE
GOLDEN ZONE CONDOS

Holiday inn

Museo de conchas

Panama

Pura vida

Hotel Playa

Isla Venados

Valentinos

Av. Camarón Sábalo

Av. Gaviotas

Av. Camarón Sábalo

Av. Lomas de Mazatlán

De las garzas

Laguna

Av. Gaviotas

Bugambilla

Av. Gaviotas

Av. Camarón Sábalo

Av. Rafael Buelna



A tropical beach scene with palm trees and thatched umbrellas. The sky is a soft, hazy blue, and the ocean is calm. In the foreground, there are several thatched umbrellas on a sandy beach. A small figure of a person is visible in the distance on the beach.

15
NIVELES

116
CONDOMINIOS

3
ELEVADORES



Mucho más que un proyecto inmobiliario; es un oasis costero. Ubicado estratégicamente en el corazón de la Zona Dorada en Mazatlán. Con una administración especializada en rentas vacacionales, Maré brinda comodidad y rentabilidad a sus propietarios.

Sus amenidades tipo hotel como alberca infinity climatizada, jacuzzis, chapoteaderos, gym, coworking, ping pong, futbito, sala de usos múltiples, ludoteca, roof top, sky bar, asadores, fogadero y mini golf garantizan experiencias únicas. Además de ser un espacio donde las mascotas son bienvenidas, completando así un entorno verdaderamente acogedor para todos.

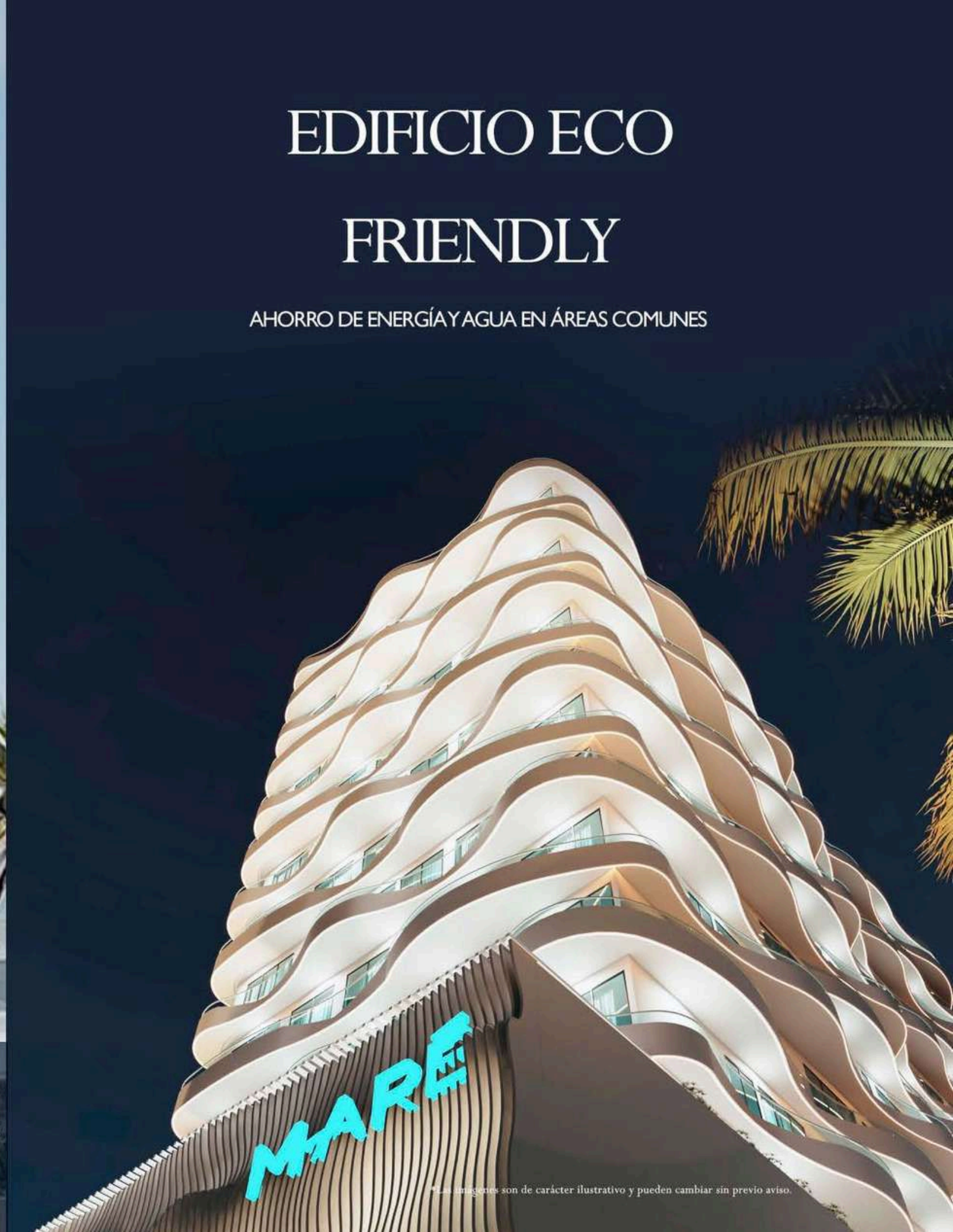
A woman with long, dark, wavy hair is standing on a beach. She is wearing a white two-piece bikini. She has a gold bracelet on her right wrist and a colorful woven bracelet on her left wrist. She is holding a large, light-colored woven bag. The background is a blurred view of the ocean and sky. The word 'MARÉ' is overlaid in large, gold, serif capital letters across the center of the image.

MARÉ



EDIFICIO ECO FRIENDLY

AHORRO DE ENERGÍA Y AGUA EN ÁREAS COMUNES

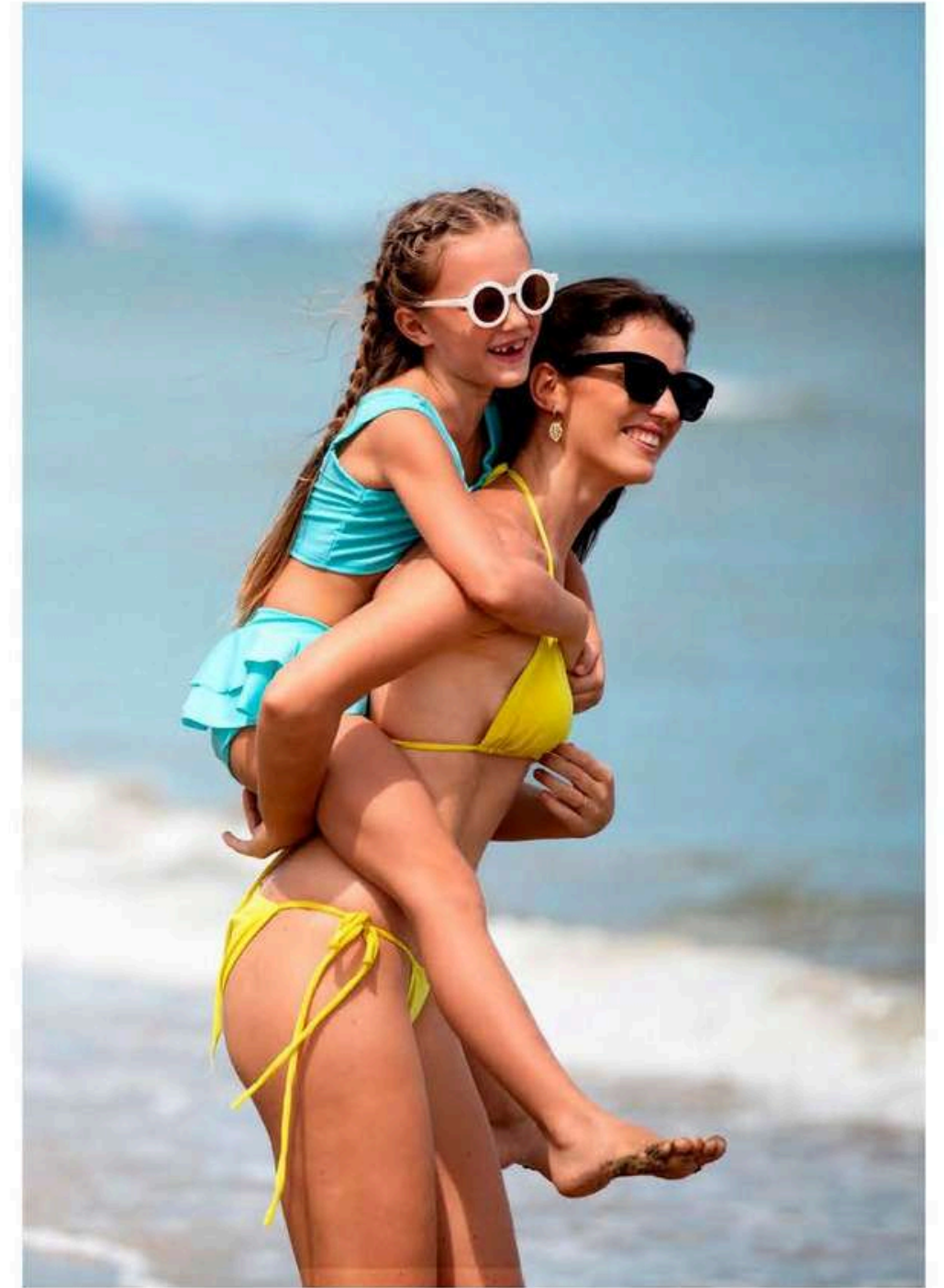


MARÉ SERÁ UN EDIFICIO ECO FRIENDLY. CONTARÁ CON TECNOLOGÍA PARA AHORRO DE ENERGÍA COMO CELDAS SOLARES Y AGUA EN ÁREAS COMUNES DEL EDIFICIO, LO QUE HARÁ MÁS ECONÓMICA LA CUOTA DE MANTENIMIENTO.

*Las imágenes son de carácter ilustrativo y pueden cambiar sin previo aviso.

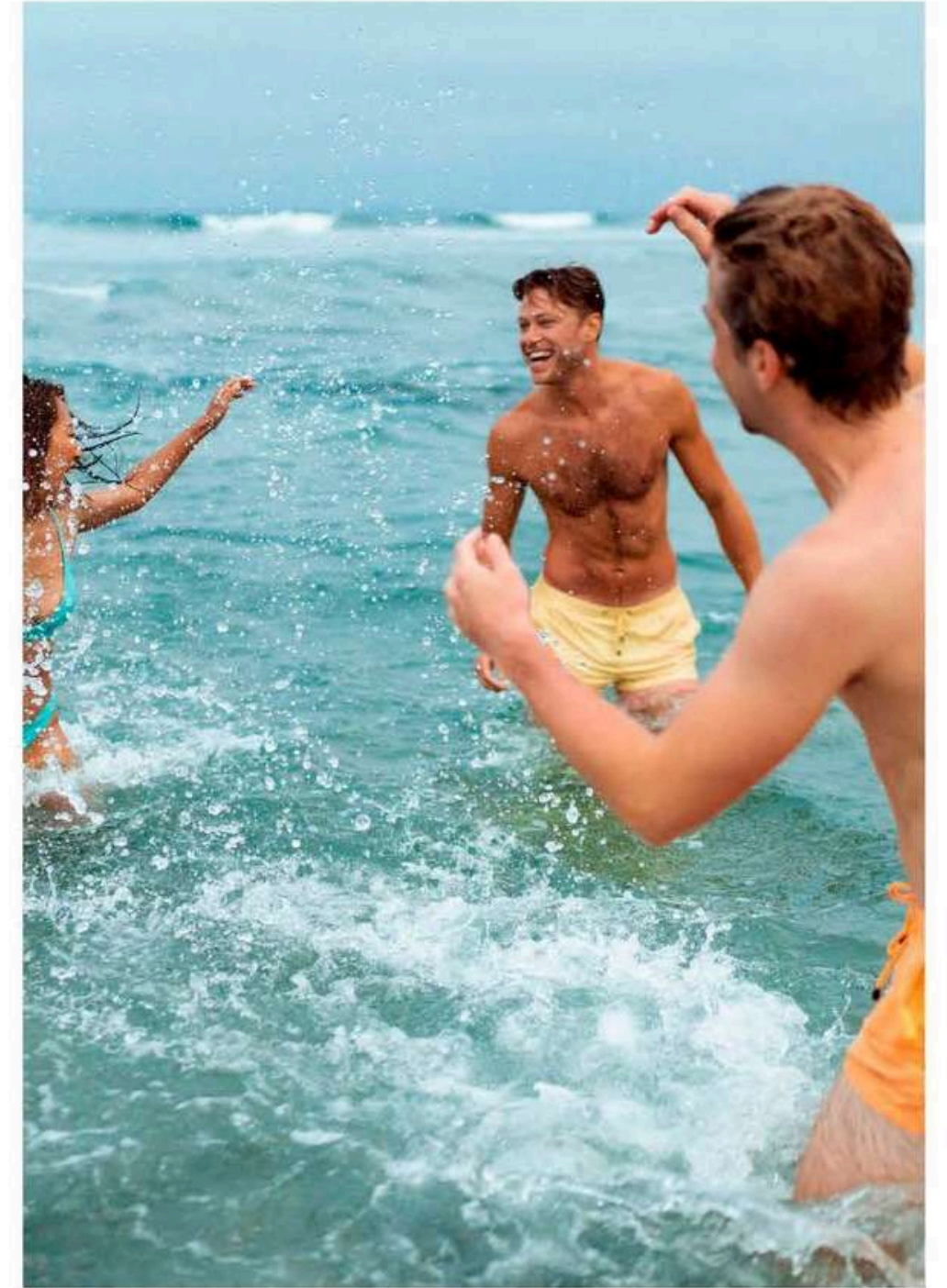
BENEFICIOS

- 01 El valor de el proyecto es la ubicación privilegiada a unos pasos de la playa.
- 02 Contará con una administración de rentas vacacionales.
- 03 Amenidades tipo hotel (Alberca infinity, coworking, gym).
- 04 Condominios Smart con Alexas incluidas (encendido de focos, televisiones y sonido) elevadores con acceso con tarjeta, cerradura inteligente con apertura con huella, código o tarjeta.
- 05 Uber friendly parking para motos y bicis.



BENEFICIOS

- 06 Contará con 3 elevadores y uno tendrá la capacidad de ser tipo camillero.
- 07 Contará con ductos de basura.
- 08 Contará con lobby recepción desde calle para la administración hotelera.
- 09 Pet friendly.





RELAX



SUNSET



LIFESTYLE



A high-angle, top-down photograph of a man swimming in clear, turquoise water. The man is positioned horizontally in the lower half of the frame, with his head to the right and legs to the left. He is wearing dark-colored swim trunks. His arms are extended forward, and his legs are slightly apart. The water's surface is covered in ripples and small waves, reflecting light in a way that creates a shimmering, textured effect. The overall color palette is dominated by various shades of blue and green, giving it a fresh, aquatic feel.

AMENITIES

CUARTO NIVEL:

ALBERCA INFINITY

JACUZZI

BAR

GIMNASIO

SALA DE USOS MÚLTIPLES

SALA DE JUNTAS

ZONA TV

KIDS ZONE

PING PONG

FUTBOLITO

ROOF GARDEN:

JACUZZIS

SKY BAR

ASADORES

MINI GOLF

FOGATERO

ALBERCA INFINITY





KIDS ZONE



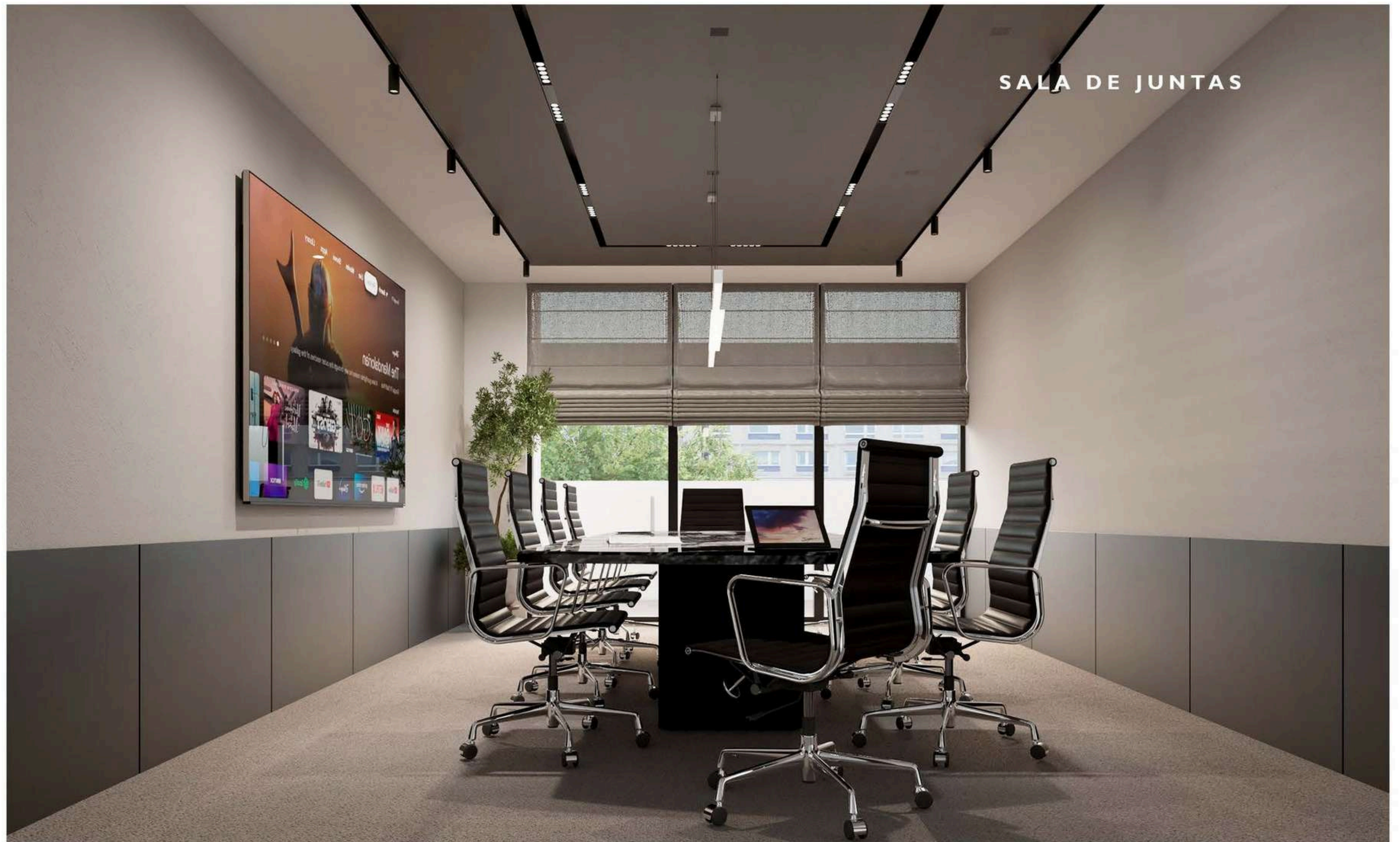
*Las imágenes son de carácter ilustrativo y pueden cambiar sin previo aviso.





SALA DE USOS MULTIPLES

SALA DE JUNTAS







ROOF TOP

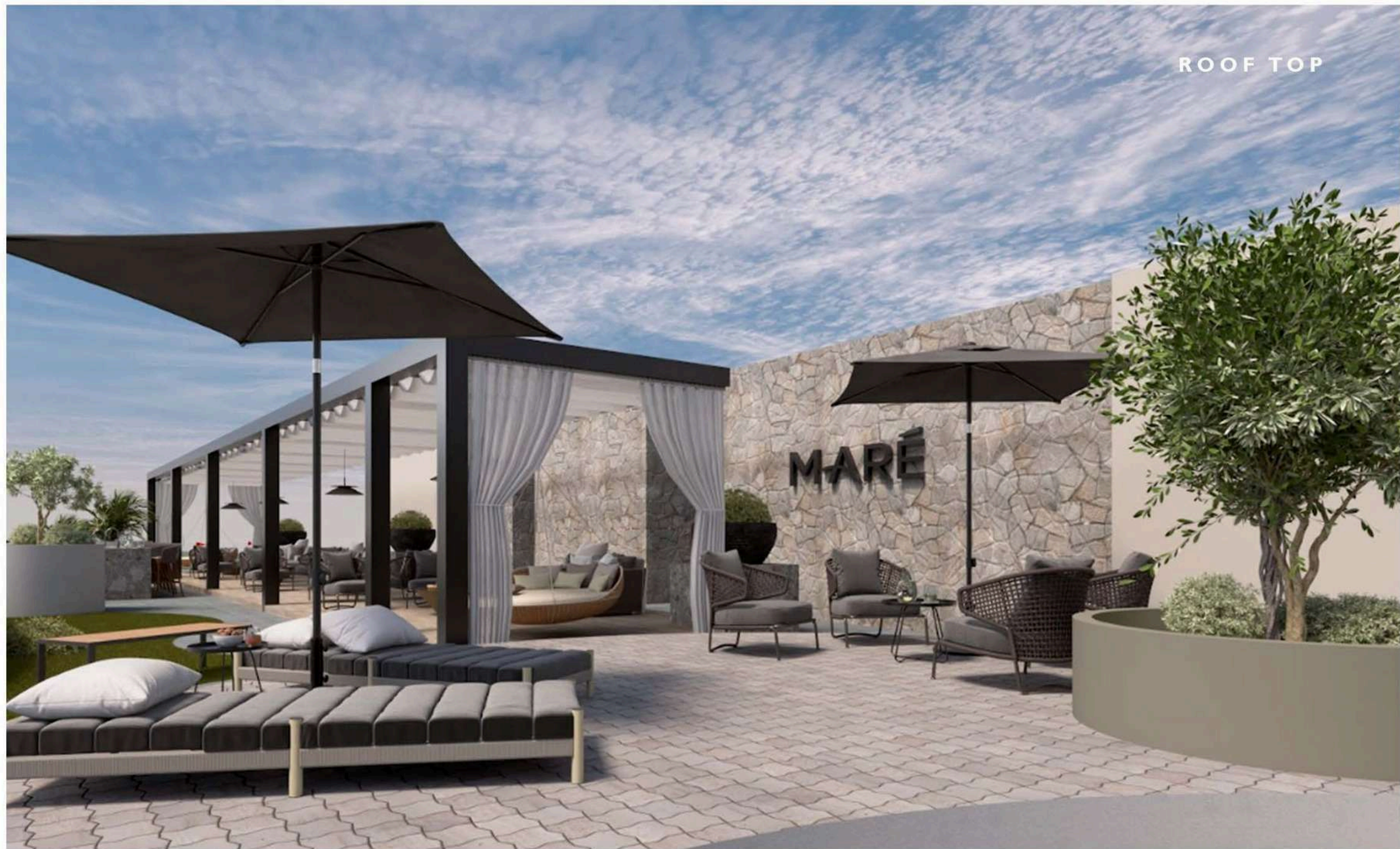
ROOF TOP



ROOF TOP



ROOF TOP



ROOF TOP



MINI GOLF



FOGATERO



JACUZZI





VIDA

EXCLUSIVA

10

MODELOS DISPONIBLES

MODELO 1

127.89m²

MODELO 2

117.95 m²

MODELO 3

95.83m²

MODELO 4

79.19 m²

MODELO 5

80.04m²

MODELO 6

113.73m²

MODELO 7

109.32m²

MODELO 8

76.37m²

MODELO 9

77.53m²

MODELO 10

78.32m²

MODELO 1

127.89 m²

Interiores: 94.06 m²

Terraza: 28.63 m² - 33.83 m²



3 Recámaras



Terraza



2 Baños



Cuarto de servicio



Cocina equipada



Sala



Comedor



1 Cajón de
estacionamiento

* La superficie de la terraza varía según el piso en el que se ubique el departamento.

Calle Laguna



Av. Gaviotas



MARÉ
GOLDEN ZONE CONDOS

MODELO 2

117.95 m²

Interiores: 93.03 m²

Terraza: 24.92 m²



2 Recámaras



Terraza



2 Baños



Cuarto de servicio



Cocina equipada



Sala



Comedor



1 Cajón de
estacionamiento

* La superficie de la terraza varía según el piso en el que se ubique el departamento.

Calle Laguna



Av. Gaviotas



MARÉ
GOLDEN ZONE CONDOS

MODELO 3

95.83m²

Interiores: 88.64 m²

Terraza: 7.19 m² - 9.98 m²



2 Recámaras



Terraza



2 Baños



Cuarto de servicio



Cocina equipada



Sala



Comedor



1 Cajón de
estacionamiento

★
**¡ULTIMAS
UNIDADES
DISPONIBLES!**
★



Av. Gaviotas



* La superficie de la terraza varía según el piso en el que se ubique el departamento.

MARÉ
GOLDEN ZONE CONDOS

MODELO 4

79.19 m²

Interiores: 71.63 m²

Terraza: 7.56 m² - 8.25 m²



2 Recámaras



Terraza



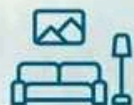
2 Baños



Cuarto de servicio



Cocina equipada



Sala



Comedor



1 Cajón de
estacionamiento

* La superficie de la terraza varía según el piso en el que se ubique el departamento.

Calle Laguna



Av. Gaviotas



MARÉ
GOLDEN ZONE CONDOS

MODELO 5

80.04 m²

Interiores: 70.70 m²

Terraza: 9.34 m² - 12.15 m²



2 Recámaras



Terraza



2 Baños



Cuarto de servicio



Cocina equipada



Sala



Comedor



1 Cajón de
estacionamiento

* La superficie de la terraza varía según el piso en el que se ubique el departamento.

Calle Laguna



Av. Gaviotas



MARÉ
GOLDEN ZONE CONDOS

MODELO 6

113.73 m²

Interiores: 86 m²

Terraza: 23.49 m² - 27.73 m²



2 Recámaras



Terraza



2 Baños



Cuarto de servicio



Cocina equipada



Sala



Comedor



1 Cajón de
estacionamiento

* La superficie de la terraza varía según el piso en el que se ubique el departamento.

Calle Laguna



Av. Gaviotas



MARÉ
GOLDEN ZONE CONDOS

MODELO 7

109.32 m²

Interiores: 88.93 m²

Terraza: 14.91 m² - 20.39 m²



2 Recámaras



Terraza



2 Baños



Cuarto de servicio



Cocina equipada



Sala



Comedor



1 Cajón de
estacionamiento

* La superficie de la terraza varía según el piso en el que se ubique el departamento.

Calle Laguna



Av. Gaviotas



MARÉ
GOLDEN ZONE CONDOS

MODELO 8

76.37 m²

Interiores: 65.51 m²

Terraza: 9.86 m² - 10.86 m²



2 Recámaras



Terraza



2 Baños



Cuarto de servicio



Cocina equipada



Sala



Comedor



1 Cajón de
estacionamiento

* La superficie de la terraza varía según el piso en el que se ubique el departamento.

Calle Laguna



Av. Gaviotas



MARÉ
GOLDEN ZONE CONDOS

MODELO 9

77.53 m²

Interiores: 65.51 m²

Terraza: 11.04 m² - 12.02 m²



2 Recámaras



Terraza



2 Baños



Cuarto de servicio



Cocina equipada



Sala



Comedor



1 Cajón de
estacionamiento

* La superficie de la terraza varía según el piso en el que se ubique el departamento.

Calle Laguna



Av. Gaviotas



MARÉ
GOLDEN ZONE CONDOS

MODELO 10

78.32 m²

Interiores: 66.13 m²

Terraza: 12.19 m² - 15.88 m²



2 Recámaras



Terraza



2 Baños



Cuarto de servicio



Cocina equipada



Sala



Comedor



1 Cajón de
estacionamiento

* La superficie de la terraza varía según el piso en el que se ubique el departamento.

Calle Laguna



Av. Gaviotas



MARÉ
GOLDEN ZONE CONDOS

EQUIPAMIENTO

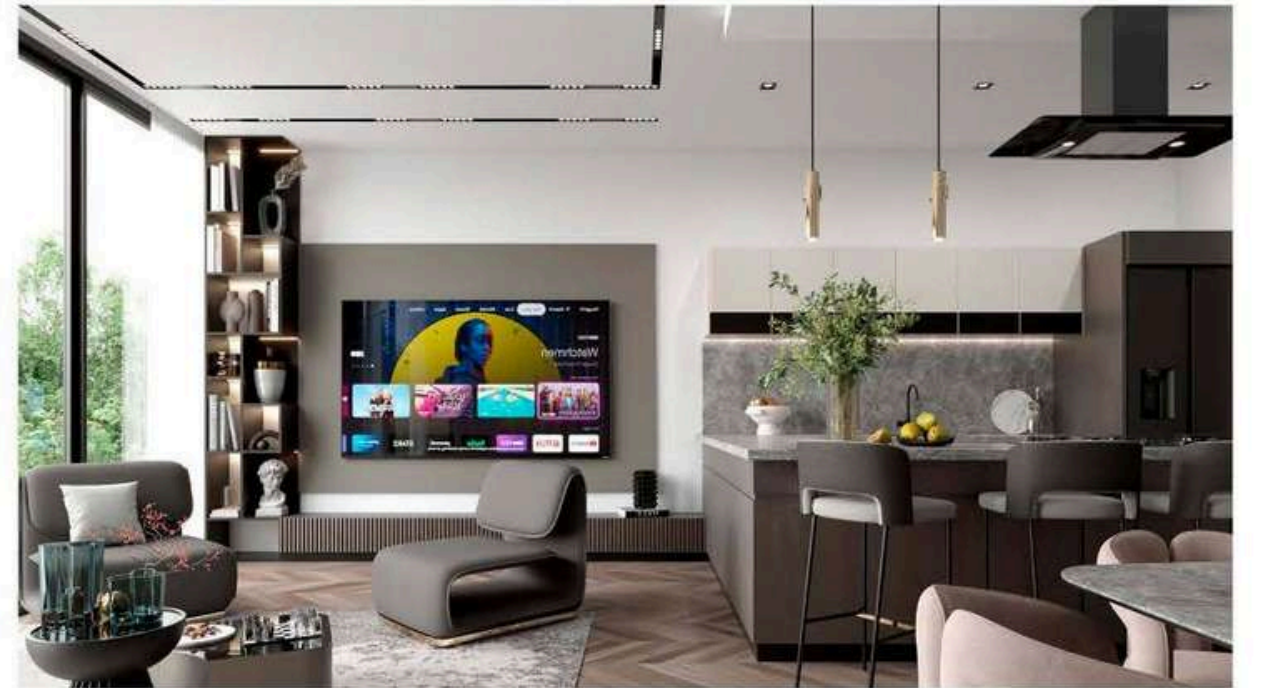
Cocina integral con barra de granito, parrilla y campana.

Closets.

Vidrio templado en baños.

Boiler eléctrico.

Chapa digital en puerta principal.

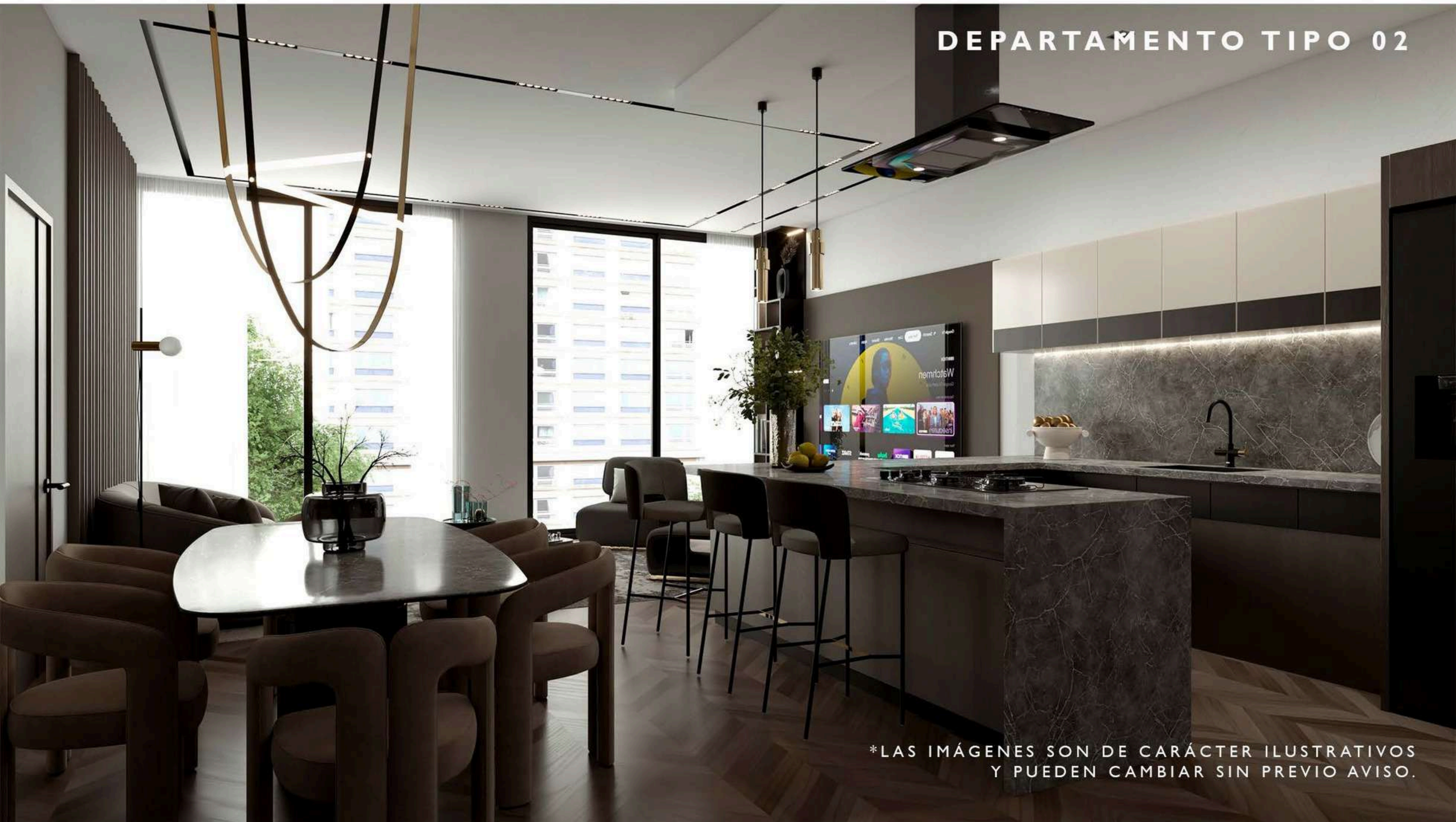


DEPARTAMENTO TIPO 02



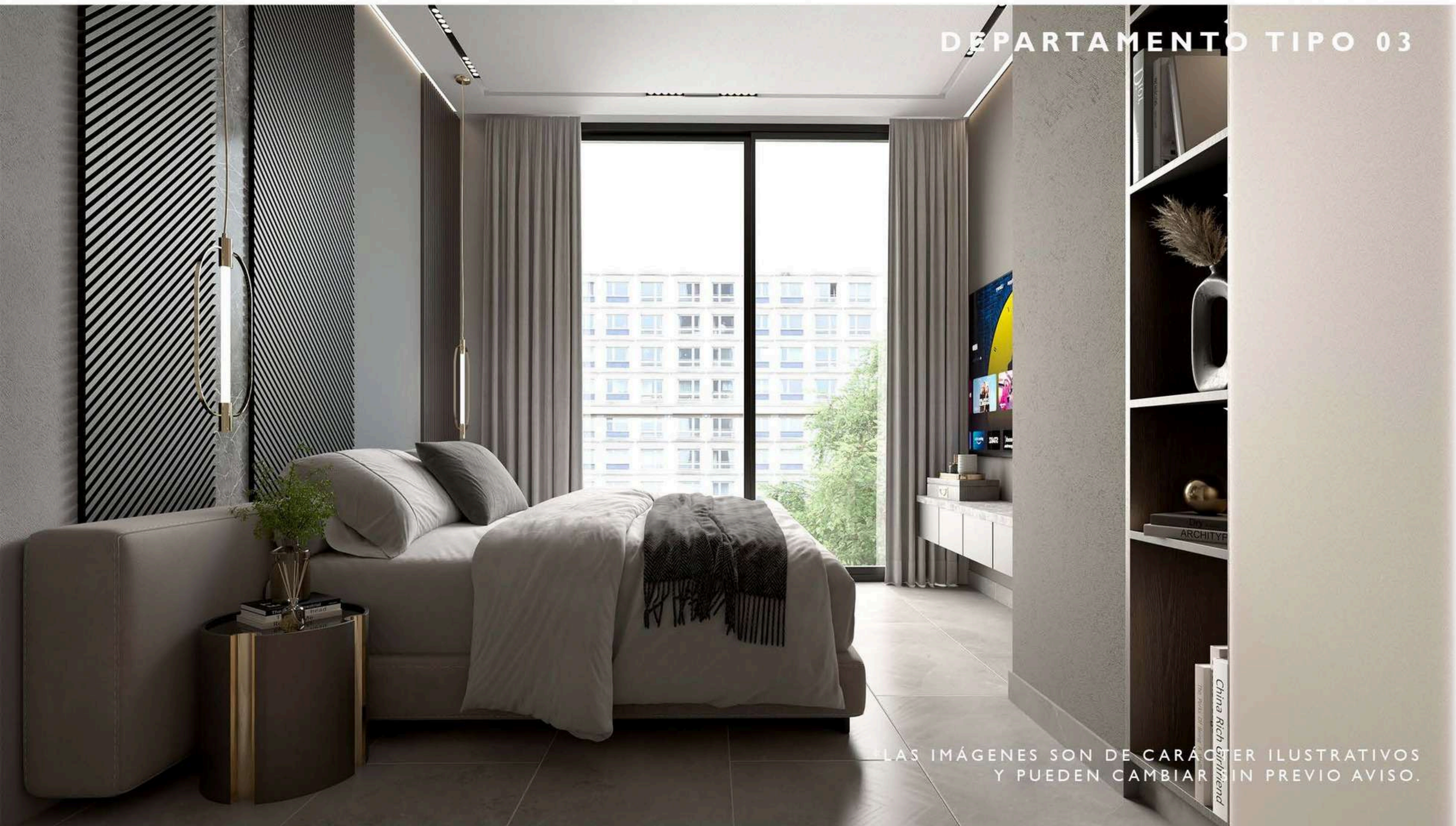
*LAS IMÁGENES SON DE CARÁCTER ILUSTRATIVOS
Y PUEDEN CAMBIAR SIN PREVIO AVISO.

DEPARTAMENTO TIPO 02



*LAS IMÁGENES SON DE CARÁCTER ILUSTRATIVOS
Y PUEDEN CAMBIAR SIN PREVIO AVISO.

DEPARTAMENTO TIPO 03



LAS IMÁGENES SON DE CARÁCTER ILUSTRATIVOS
Y PUEDEN CAMBIAR SIN PREVIO AVISO.

DEPARTAMENTO TIPO 03



*LAS IMÁGENES SON DE CARÁCTER ILUSTRATIVOS
Y PUEDEN CAMBIAR SIN PREVIO AVISO.

DEPARTAMENTO TIPO 04



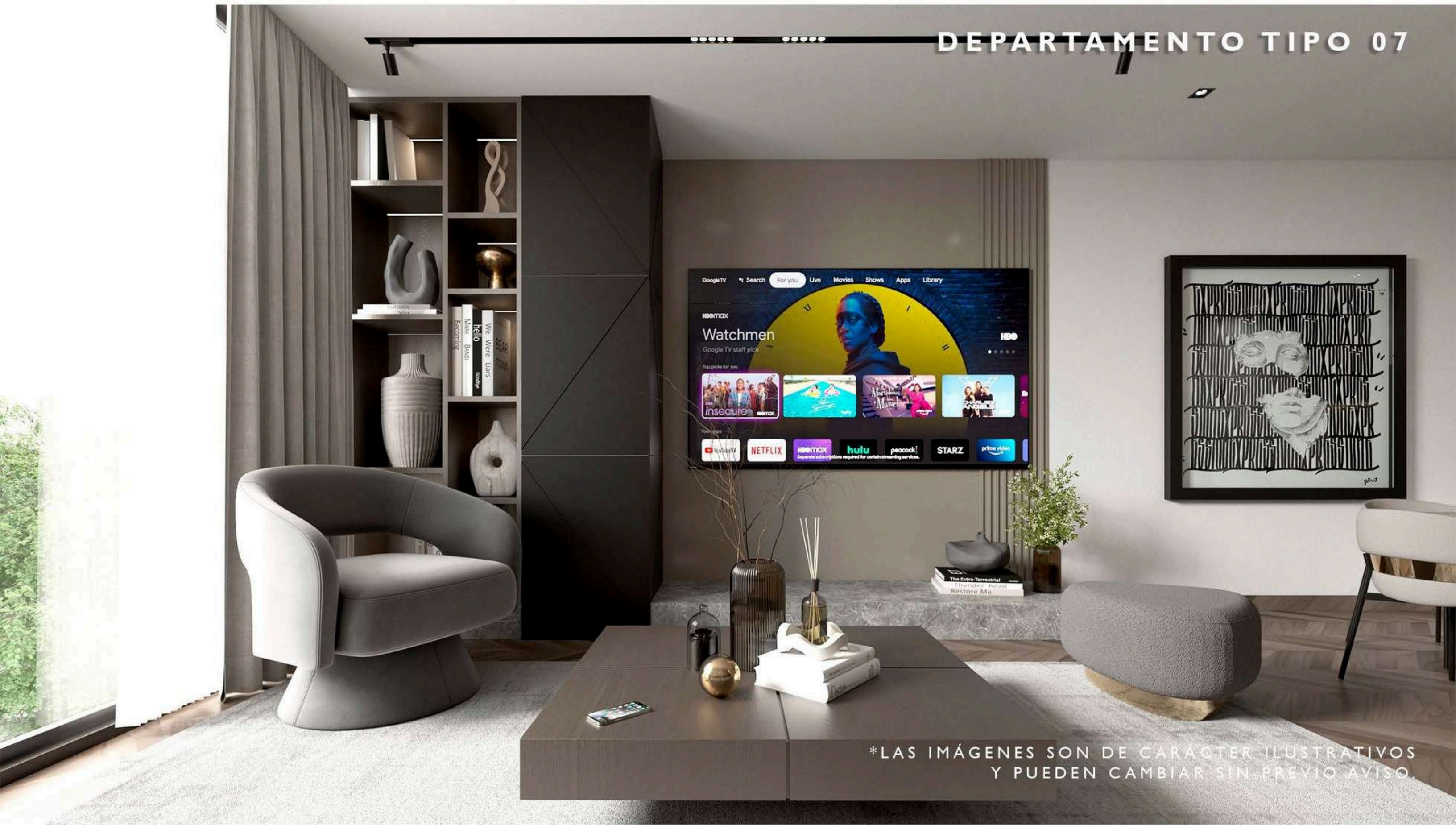
*LAS IMAGENES SON DE CARÁCTER ILUSTRATIVOS
Y PUEDEN CAMBIAR SIN PREVIO AVISO.

DEPARTAMENTO TIPO 07



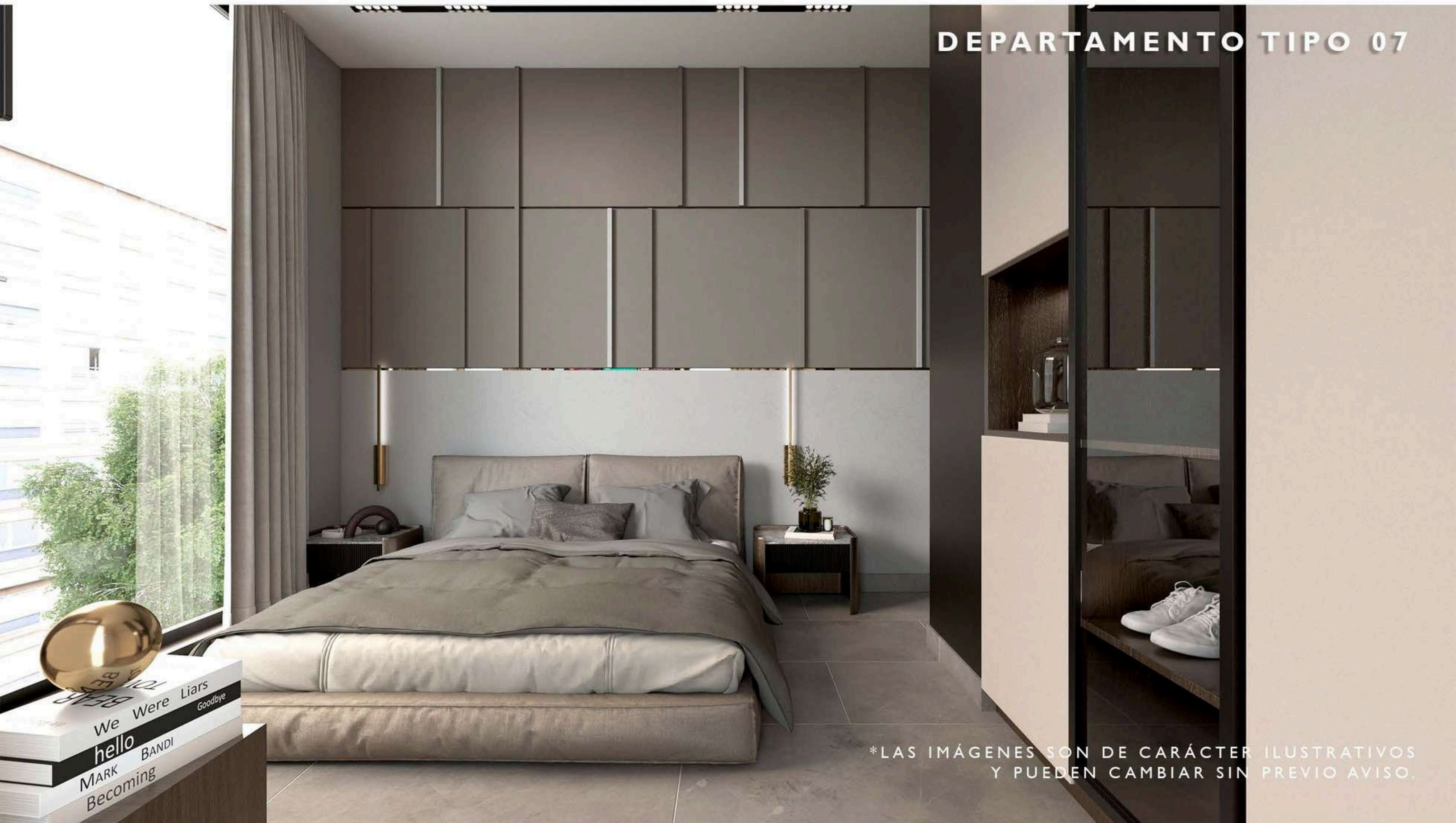
*LAS IMÁGENES SON DE CARÁCTER ILUSTRATIVOS
Y PUEDEN CAMBIAR SIN PREVIO AVISO.

DEPARTAMENTO TIPO 07



*LAS IMÁGENES SON DE CARÁCTER ILUSTRATIVOS
Y PUEDEN CAMBIAR SIN PREVIO AVISO.

DEPARTAMENTO TIPO 07



*LAS IMÁGENES SON DE CARÁCTER ILUSTRATIVOS
Y PUEDEN CAMBIAR SIN PREVIO AVISO.

DEPARTAMENTO TIPO 07



*LAS IMÁGENES SON DE CARÁCTER ILUSTRATIVOS
Y PUEDEN CAMBIAR SIN PREVIO AVISO.

REDEFINE EL
CONCEPTO DE LUJO
Y COMODIDAD



PLANES DE FINANCIAMIENTO

	OPCIÓN 1	OPCIÓN 2	OPCIÓN 3	OPCIÓN 4
ENGANCHE	20%	25%	50%	90%
PAGOS	40% <small>48 meses sin intereses</small>	50% <small>48 meses sin intereses</small>	-	-
SALDO CONTRA ENTREGA	40%	25%	50%	10%

Precios con IVA incluido

*Vigencia de 30 días sujeta a cambios sin previo aviso

Agosto 2025



MARÉ

GOLDEN ZONE CONDOS

SOL

talento inmobiliario