



SAUCES DIECISÉIS

LUXURY TOWN HOUSES



SAUCES /
DIECISÉIS



The background is a high-quality architectural rendering of modern townhouses. The scene is set at dusk, with a deep blue sky and warm interior and exterior lighting. The buildings feature clean lines, large glass windows, and balconies with glass railings. Some balconies have lush green plants. The overall aesthetic is sophisticated and contemporary.

SAUCES
DIECISÉIS

LUXURY TOWN HOUSES

STYLISH • COMFORTABLE • EXCLUSIVE

CHOLUL, YUCATÁN



BIENVENIDO AL
TOWNHOUSE DE TU SUEÑOS

Diseñados para brindarte la comodidad que necesitas, Saucés Diceiséis ofrecen beneficios que van más allá de lo esperado, conoce tu nuevo destino, tu vida comienza aquí.



164 M2 DE
CONSTRUCCIÓN



ACABADOS
PREMIUM



HASTA 3
HABITACIONES



2.5
BAÑOS



AREA DE
SERVICIOS



TU VIDA COMIENZA AQUÍ



SAUCES / DIECISÉIS



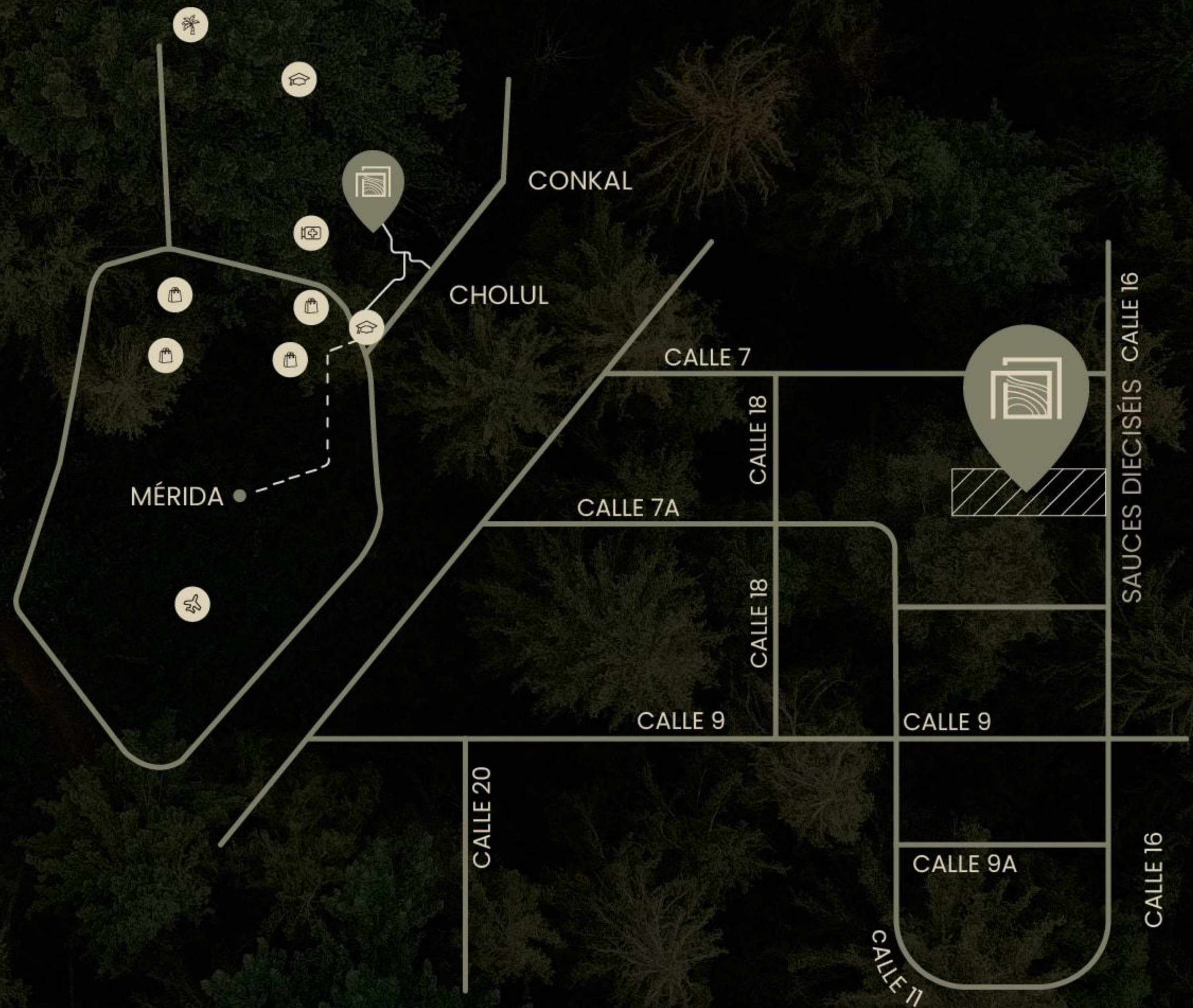
VIVE LA MODERNIDAD

UBICACIÓN

Cholul, Mérida

A pocos minutos del Periférico de Mérida, Saucés Dieciséis se encuentra con gran cercanía a los principales puntos de la ciudad.

 Plaza Altabrisa	15 minutos
 Plaza La Isla	13 minutos
 City center	13 minutos
 Plaza The Harbor	12 minutos
 Hospital Faro del Mayab	11 minutos
 Universidad modelo	6 minutos
 Universidad Anáhuac Mayab	21 minutos
 Puerto Progreso	30 minutos
 Aeropuerto internacional	30 minutos



DESCUBRE LA BELLEZA DE VIVIR EN MÉRIDA, YUCATÁN.

Vivir en Yucatán es rodearse de cultura, visitando sus numerosos cenotes, gozando de su gastronomía y recorriendo sus maravillas naturales.

Mérida Yucatán es una ciudad que ofrece una calidad de vida excepcional, con su clima cálido durante todo el año y su rica cultura, es un lugar ideal para aquellos que buscan una vida tranquila y relajada.

SAUCES
DIECISEIS





CONOCE LOS ESPACIOS





SALA &
COMEDOR



SAUCES DIECISÉIS

COCINA



SAUCES DIECISÉIS

HABITACIÓN PRINCIPAL



SAUCES DIECISÉIS

ÁREA
COMÚN



SAUCES DIECISÉIS

CALLE
INTERIOR



SAUCES DIECISÉIS

ACCESO



SAUCES DIECISÉIS



VISTA
AÉREA



TIPOS DE TOWNHOUSES

SAUCES
DIECISÉIS



MODELO ESTÁNDAR

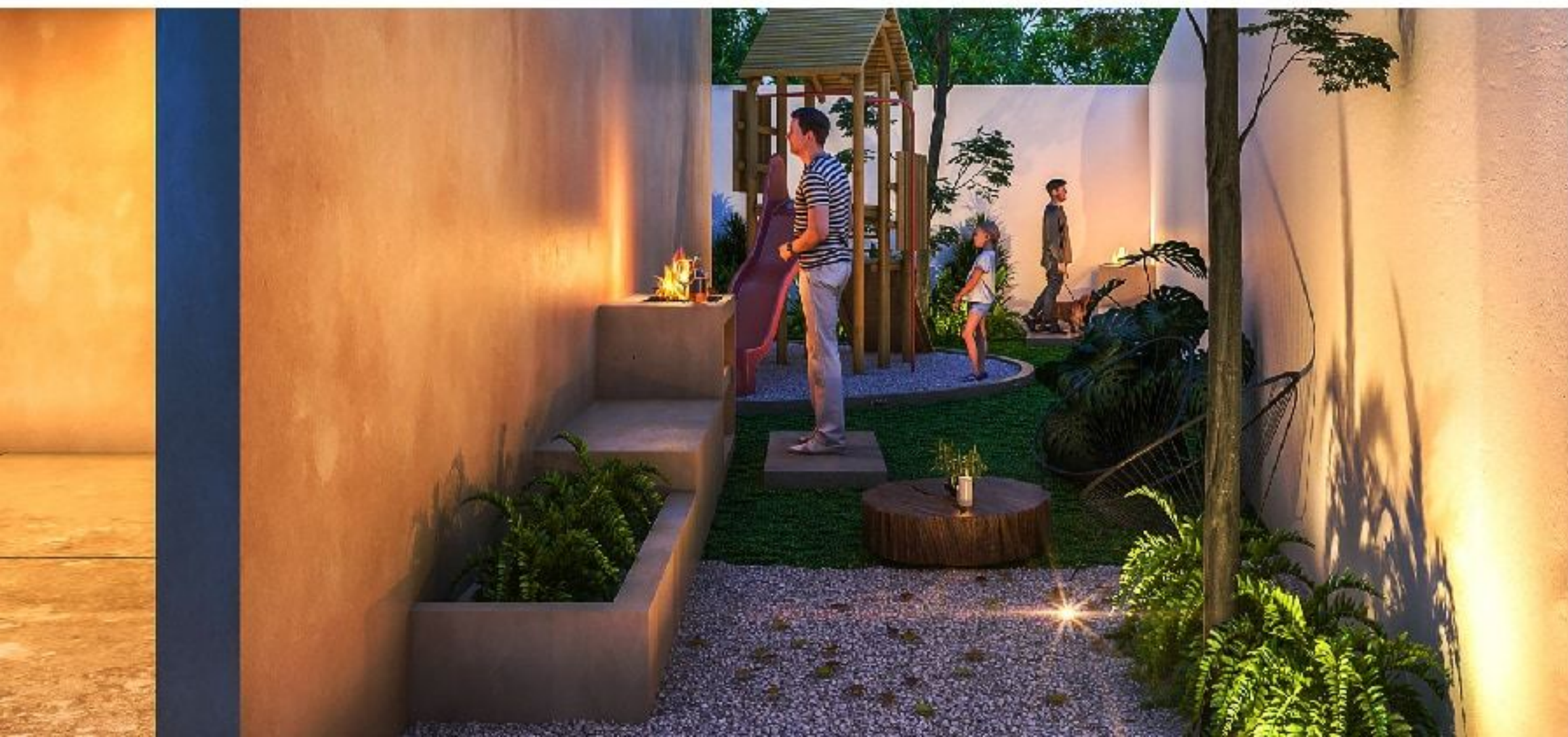
2 HABITACIONES

PLANTA BAJA

- Cochera techada para 2 autos
- Sala / Comedor
- Baño de visitas
- Cocina con barra desayunadora
- Área de lavado o servicios
- Jardín interior con vegetación
- Terraza

PLANTA ALTA

- Recámara principal con espacio de closet, baño completo con doble lavamanos, balcón y vestidor
- Recámara secundaria con espacio de closet vestidor y baño completo



PLANTA BAJA



PLANTA ALTA

MODELO PREMIUM

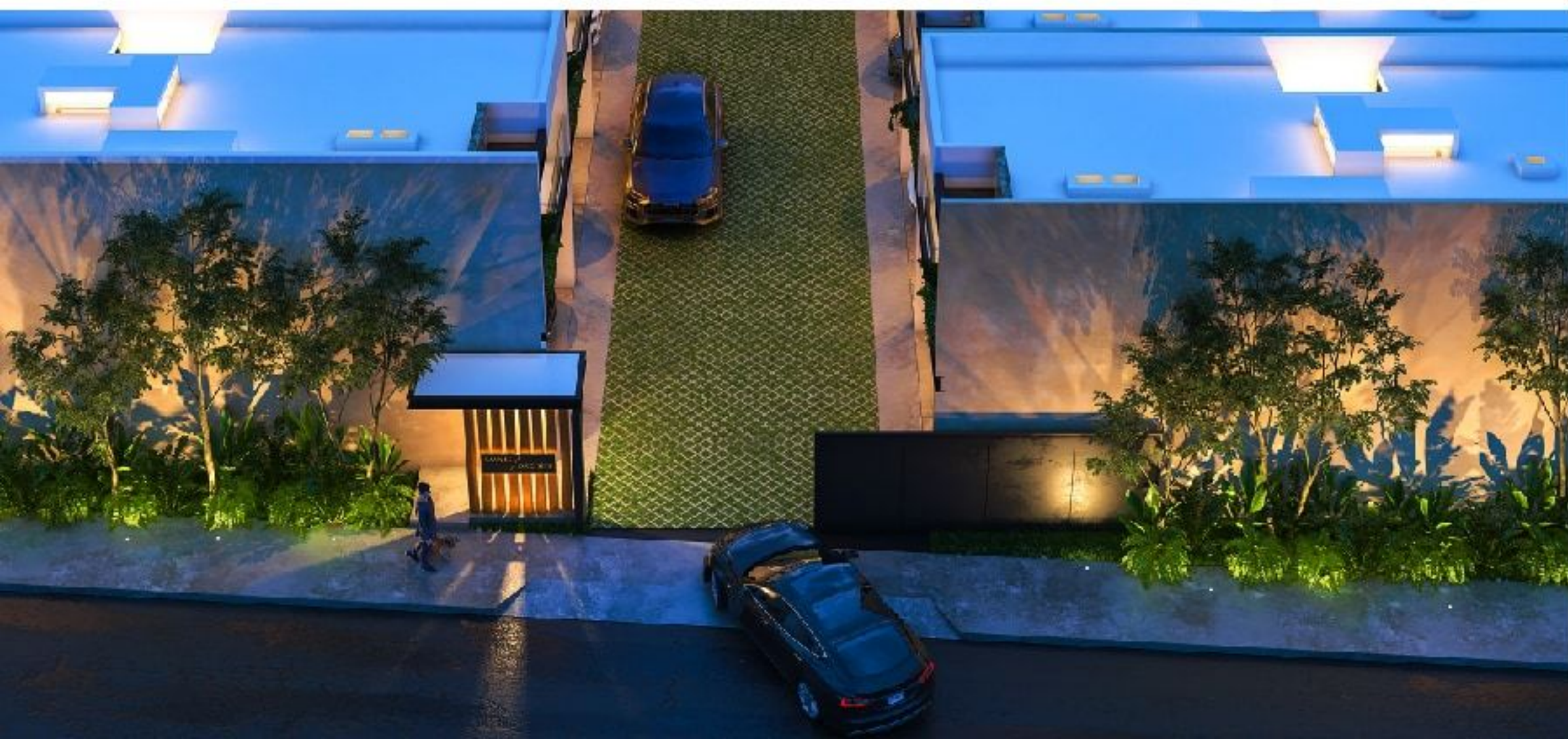
3 HABITACIONES

PLANTA BAJA

- Cochera techada para 2 autos
- Sala / Comedor
- Baño de visitas
- Cocina con barra desayunadora
- Área de lavado o servicios
- Jardín interior con vegetación
- Terraza

PLANTA ALTA

- Recámara principal con espacio de closet, baño completo con doble lavamanos, balcón y vestidor
- 2 Recámaras secundaria con espacio de closet
- Baño



PLANTA BAJA



PLANTA ALTA



SAUCES /
DIECISÉIS

LIVE THE CITY, LIVE THE DREAM
LIVE THE TOWNHOUSES

LUXURY TOWN HOUSES



¡UN NUEVA VIDA TE ESPERA!

Date la oportunidad de invertir en tus sueños. Imagina un desarrollo exclusivo para tí, céntrico con un diseño moderno y cálido. Cree y sueña tu hogar ideal, nosotros lo hacemos realidad.

CONTACTA CON NOSOTROS

Estás a un paso de tener el TownHouse que siempre soñaste, ponte en contacto uno de nuestros Asesores te brindará atención personalizada.



DESARROLLADO POR



COMERCIALIZADO POR





SAUCES DIECISÉIS

LUXURY TOWN HOUSES