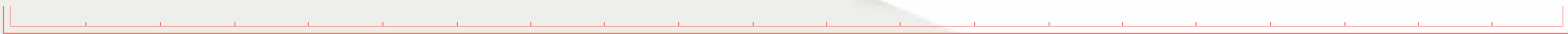




# coordenada central

BY: GRUPOVEQ



GRUPO **VEQ**

## ¿Quiénes somos?

Somos una empresa mexicana de construcción, gestión, comercialización y promoción que se especializa en **desarrollos inmobiliarios**, cuyo objetivo principal es el de construir comunidades que **mejoren la calidad de vida** de la gente.

## Nuestro expertise

Construimos **comunidades sólidas** que **mejoran la calidad de vida**.

## Misión

**Todo lo que hacemos en Grupo VEQ está orientado a:**

- Mejorar la **calidad de vida** de nuestros clientes
- **Maximizar el retorno de inversión** de nuestros socios
- El **crecimiento y bienestar** de nuestros colaboradores y de nuestra industria



## Nuestros valores

**Todo lo que hacemos en nuestra organización está regido por:**

- Aprendemos de nuestros errores y respondemos por los efectos
- Juntos hacemos grandes cosas
- Sé el cambio que quieras ver en el mundo
- Sé libre, sé responsable y logra los objetivos
- Somos familia (Ubuntu)
- VEQ como sí
- Somos dueños de nuestro crecimiento
- Respetamos nuestros acuerdos
- Reconocemos el trabajo y recompensamos los resultados





## Razones que nos distinguen



**TOP 5**

Empresas de construcción en Jalisco



**+20 AÑOS**

de experiencia



**2023**

Representamos el 1% de venta nacional



**+4,000 MILLONES**

De créditos puente a nivel nacional



**TOP 100**

De empresas de construcción en México



**1 DE CADA 10**

Jaliscienses compran con nosotros

GRUPO **VEQ**

Somos tu aliado para  
crecer tu patrimonio

## ¿Dónde estamos?

Actualmente tenemos presencia en **Guadalajara, León, Nuevo Vallarta, Tulum, Tijuana y Monterrey.**



**TOP 5**

En desarrolladores  
en Jalisco

**+ 23**

Proyectos concluidos

**9**

En planeación

**17**

En construcción

**+ 1,600**

Unidades entregadas

**+ 20**

Años de experiencia

**+ 3,500**

Unidades en construcción

**+ 2,500 MDP**

En créditos puente





# coordenada central

BY: GRUPO **VEQ**

La **Plusvalía** y **Conectividad**  
que sólo el Centro de Zapopan  
puede darte



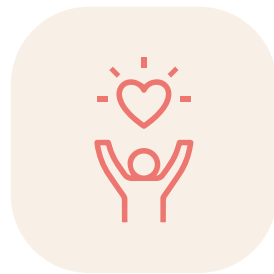


# Plusvalía

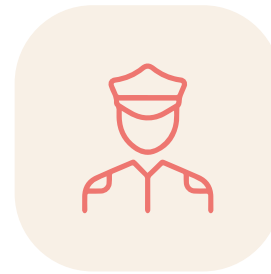
En **Coordenada Central** encuentras:



Conectividad



Calidad de vida

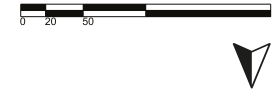


Servicios



Escuelas





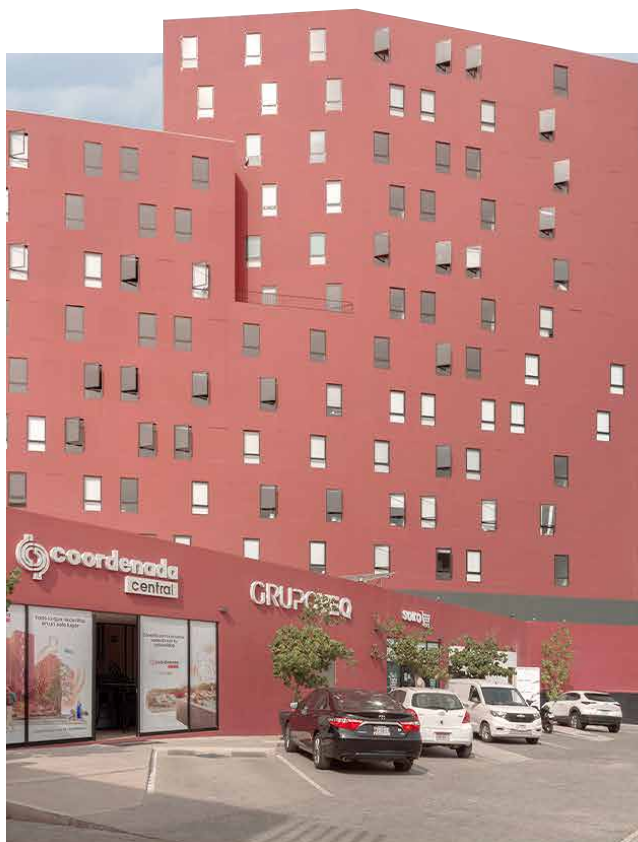
# Ubicación estratégica

**Avenidas principales:** Av. José Parres Arias, Av. Laureles, Av. Juan Pablo II.

- **UTEG** (1 min caminando)
- **Banorte** (5 min caminando)
- **Citibanamex** (6 min caminando)
- **Cruz verde** (9 min caminando)
- **Auditorio Telmex** (2 min en carro)
- **Estadio Charros de Jalisco** (3 min en carro)
- **Andares** (10 min en carro)
- **Colomos Providencia** (10 min en carro)
- **MAZ** (11 min en carro)







Tu lugar te espera en



4

Fases

2

Torres

436

Departamentos

14

Niveles en  
cada torre

+10

Amenidades

4

Locales  
comerciales

Disfruta de un estilo de vida ideal

 **coordenada**  
**central**

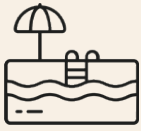
BY: GRUPO **VEQ**



GRUPO **VEQ**

# Amenidades

Pensadas en tu estilo de vida



Alberca



Terraza



Fogatero



Salón de juegos



Parque central



Parque infantil



Área de yoga



Zona pet



Zona BBQ



Acceso controlado



Estacionamiento para residentes







## Prototipos

### Tipo I - I1



52.72 m<sup>2</sup>  
1 Recámara  
1 Baño

### Tipo K



61.37 m<sup>2</sup>  
1 Recámara  
1.5 Baños

### Tipo H - H3



51.24 m<sup>2</sup>  
1 Recámara  
1 Baño

### Tipo A - A1



60.03 m<sup>2</sup>  
1 Recámara + Flex  
1.5 Baños

### Tipo C1



67.68 m<sup>2</sup>  
2 Recámaras  
2 Baños

### Tipo M



55.95 m<sup>2</sup>  
1 Recámara  
1 Baño

## Nuestro cliente



### Inversionistas:

Personas interesadas en crecer su patrimonio que buscan retribución a través de rentas de estancia corta.



### Consumidor final:

Familias que buscan un hogar para vivir, en una zona de alta plusvalía dentro de la ZMG.



## Beneficios de compra

- Una mejor movilidad con trayectos de 30 a 45 min a cualquier parte de la ciudad.
- Más formas de llegar a tu trabajo, menos tiempo y más rutas.
- Interconectividad con principales vías.
- Materiales de construcción de alta calidad.
- Orientación norte – sur.
- Estilo de vida versátil, no importa cuales sean tus gustos, seguro lo encuentras en esta zona.
- Seguridad y privacidad.
- Ventilación e iluminación natural.





**coordenada**  
**central**

BY: GRUPOVEQ

 **coordenada**  
**central**

## Vive Coordinada Central

- Departamentos para Entrega inmediata
- Departamentos en Preventa

Contacto | T. 33 1412 4839





# 1 Recámara + Flex: A1, K



MES	OCUPACIÓN	NOCHES	ADR	REVENUE	EXPENSES	TOTAL PROFIT
ENERO	62%	19	\$1,200	\$22,692	\$6,340	\$16,351
FEBRERO	64%	21	\$1,200	\$25,200	\$6,876	\$18,324
MARZO	65%	21	\$1,200	\$25,200	\$6,876	\$18,324
ABRIL	57%	17	\$1,200	\$20,862	\$5,950	\$14,911
MAYO	61%	19	\$1,200	\$22,326	\$6,262	\$16,063
JUNIO	56%	17	\$1,200	\$20,496	\$5,872	\$14,624
JULIO	67%	21	\$1,200	\$25,200	\$6,876	\$18,324
AGOSTO	67%	21	\$1,200	\$25,200	\$6,876	\$18,324
SEPT	65%	20	\$1,200	\$23,790	\$6,829	\$16,961
OCTUBRE	68%	22	\$1,300	\$28,600	\$6,662	\$21,937
NOV	68%	22	\$1,300	\$28,600	\$7,528	\$21,072
DIC	67%	20	\$1,300	\$26,565	\$7,465	\$19,100
	64%	20	\$1,225	\$294,731	\$80,415	\$214,316

Utilidad promedio mensual\*: **\$17,859.67**

Utilidad promedio en renta tradicional: **\$13,000.00**

# 1 Recámara: M, II



MES	OCUPACIÓN	NOCHES	ADR	REVENUE	EXPENSES	TOTAL PROFIT
ENERO	62%	19	\$1,100	\$20,801	\$5,700	\$15,100
FEBRERO	64%	20	\$1,100	\$21,472	\$6,876	\$15,626
MARZO	65%	20VZ	\$1,100	\$21,807	\$5,918	\$15,889
ABRIL	57%	17	\$1,100	\$19,123	\$5,337	\$13,785
MAYO	61%	19	\$1,100	\$20,465	\$5,627	\$14,837
JUNIO	56%	17	\$1,100	\$18,788	\$5,265	\$13,522
JULIO	67%	21	\$1,100	\$23,100	\$6,198	\$16,902
AGOSTO	67%	21	\$1,100	\$23,100	\$6,198	\$16,902
SEPT	65%	20	\$1,100	\$21,807	\$5,918	\$15,889
OCTUBRE	68%	22	\$1,200	\$26,400	\$6,832	\$19,568
NOV	68%	22	\$1,200	\$26,400	\$6,832	\$19,568
DIC	67%	20	\$1,200	\$24,522	\$6,431	\$18,090
	64%	20	\$1,125	\$267,787	\$72,105	\$195,681

Utilidad promedio mensual\*: **\$16,306.83**

Utilidad promedio en renta tradicional: **\$12,000.00**

# 2 Recámaras: C, L



MES	OCUPACIÓN	NOCHES	ADR	REVENUE	EXPENSES	TOTAL PROFIT
ENERO	55%	17	\$1,400	\$23,485	\$6,733	\$16,751
FEBRERO	63%	19	\$1,600	\$30,744	\$8,186	\$22,557
MARZO	58%	18	\$1,400	\$24,766	\$7,019	\$17,746
ABRIL	60%	18	\$1,400	\$25,620	\$7,209	\$18,410
MAYO	58%	18	\$1,400	\$24,766	\$7,019	\$17,746
JUNIO	58%	18	\$1,400	\$24,766	\$7,019	\$17,746
JULIO	68%	21	\$1,600	\$33,183	\$8,717	\$24,466
AGOSTO	60%	18	\$1,600	\$29,280	\$7,868	\$21,411
SEPT	58%	18	\$1,600	\$28,304	\$7,656	\$20,647
OCTUBRE	58%	18	\$1,600	\$28,304	\$7,656	\$20,647
NOV	58%	18	\$1,600	\$28,304	\$7,656	\$20,647
DIC	60%	18	\$1,600	\$29,280	\$7,868	\$21,411
	60%	18	\$1,516	\$330,803	\$90,610	\$240,192

Utilidad promedio mensual\*: **\$20,016.02**

Utilidad promedio en renta tradicional: **\$16,000.00**



BY: GRUPOVEQ

 [coordenada.central](https://www.instagram.com/coordenada.central)

 [CoordenadaCentral](https://www.facebook.com/CoordenadaCentral)

[coordenadacentral.com](https://www.coordenadacentral.com)