

PREVENTA



ÚNICA LT48

PRECIO PREVENTA : \$7,700,000.00

Metraje Comercial: 320m² Terreno: 307 m²

*4 RECAMARAS

*RECAMARA EN PB

*5 BAÑOS

*CARPINTERÍA PREMIUM ENCINO AMERICANO

* EQUIPADA CON ELECTRODOMÉSTICOS

* TERRAZA TECHADA

DISTRIBUCIÓN Y ACABADOS

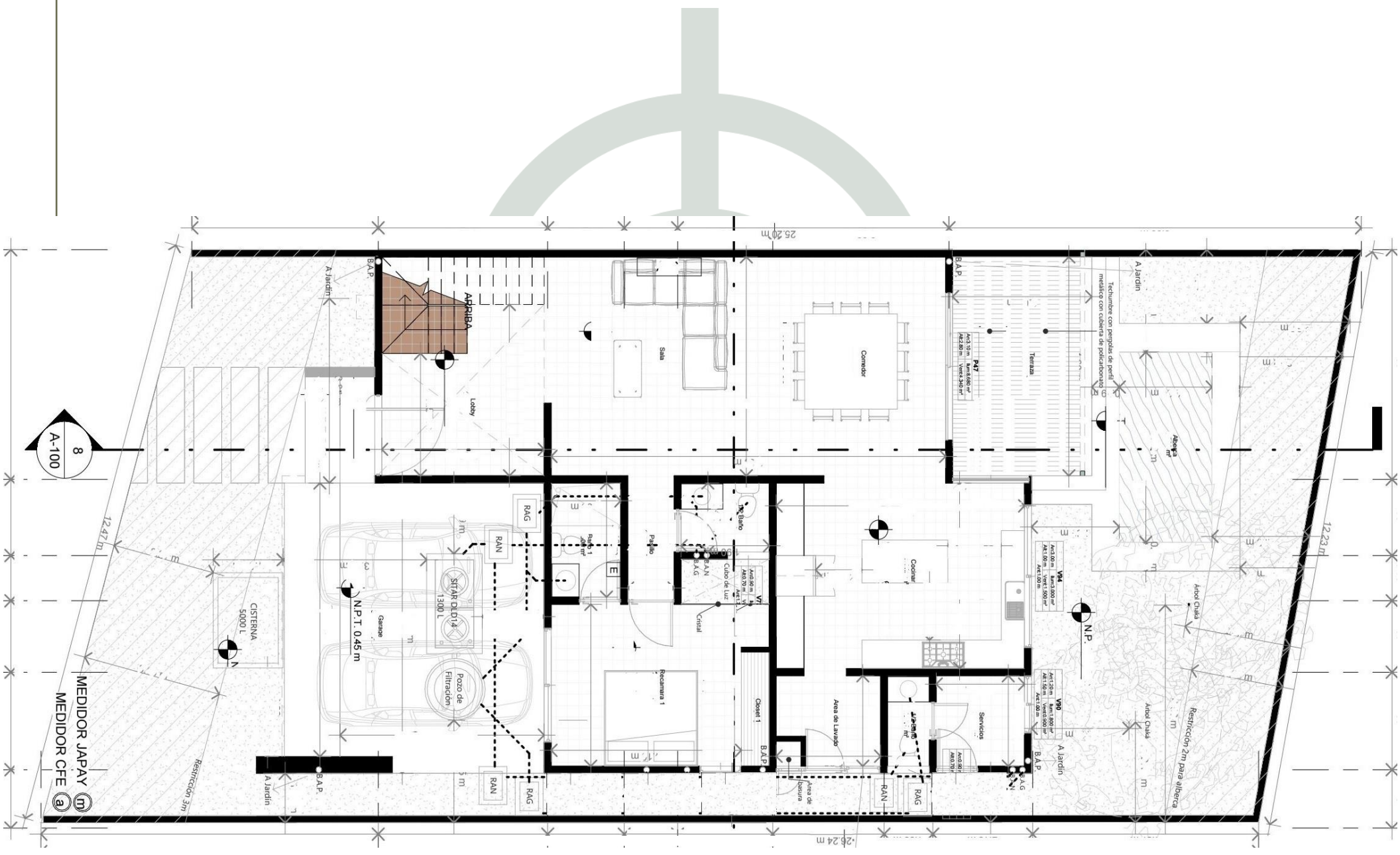
PLANTA BAJA

- Garage techado
- Entrada de acceso peatonal independiente
- Vestíbulo recibidor doble altura
- Sala comedor con acceso directo a terraza y vista a la alberca
- **RECAMARA DE PB** con vestidor y baño completo
 - * área de ducha forrado en mármol
 - * cancel cristal templado
- Cocina, totalmente equipada con electrodomésticos
 - Parrilla, campana, horno de microondas, horno.
 - * Carpintería Premium en encino americano, alacena, especieros
 - * Comunicación con área de servicio y lavandería
- Lavandería con acceso desde cocina
- Cuarto de servicio
- Terraza techada
- Alberca con chapoteadero y andador acabado chukum
- Jardín posterior con pasto tipo americano

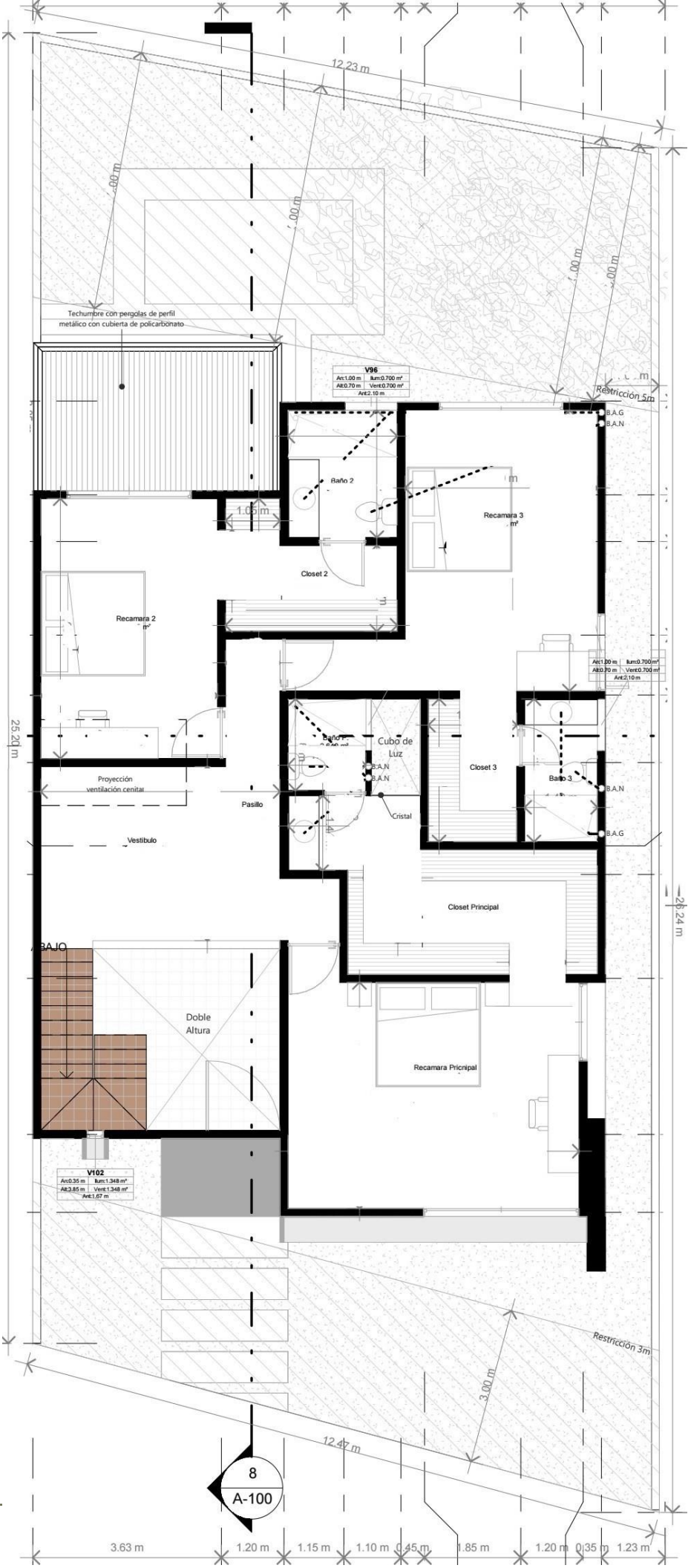
PLANTA ALTA

- Sala de TV con vista preciosa a la doble altura
 - **3 RECAMARAS**
 - RECAMARA PRINCIPAL:
 - Con vestidor en carpintería premium y baño completo con:
 - * área de lavabos integrada al vestidor
 - * lavabo sobrepuesto en meseta mármol
 - * área de WC y ducha independientes
 - * área de ducha forrado en mármol
 - * cancel cristal templado en baños
 - RECAMARAS SECUNDARIAS:
 - Con vestidor en carpintería premium y baño completo con:
 - * área de lavabo integrada al vestidor
 - * lavabo sobrepuesto en meseta mármol
 - * área de WC y ducha independientes
 - * área de ducha forrado en mármol
 - * cancel cristal templado en baños
-

PLANTA ARQUITECTÓNICA PLANTA BAJA



PLANTA ARQUITECTÓNICA PLANTA ALTA



NOTA:
 *RENDERES DE CARÁCTER ILUSTRATIVO,
 ÚNICAMENTE COMO REFERENCIA.
 *IMÁGENES Y TEXTOS CONCEPTUALES
 SUJETOS A CAMBIOS.