





PROYECTO RESIDENCIAL EN:

Av. Jacobo Majluta



Amenidades



-Control de acceso con personal y garita de seguridad 24/7

-Cercanía a diversos puntos y lugares de abastecimiento

-Áreas verdes para recreación

-Intercom de acceso

-Seguridad garantizada en acceso de proyecto

-Dispensadores de basura

-Espacios para deporte

-Ceramicas importadas en cocinas y baños

-Suministro de agua potable planta de tratamiento de agua residual y electrica



Área Social







Interiores







Somos una empresa formada bajo las leyes de la República Dominicana, con más de 15 años de experiencia en el desarrollo de proyectos inmobiliarios en el país.

Hoy en día en el 2024, hemos construido ininterrumpidamente más de 4,000 unidades de apartamentos, impactando más de 6400 familias bajo la misión de ofrecer las mejores soluciones habitacionales, al precio más competitivo del mercado, garantizando buena ubicación, buena calidad en materiales de construcción y una excelente terminación, para asegurar una rentabilidad extraordinaria de la inversión de nuestros clientes.

Nuestro objetivo como empresa siempre ha sido y será cumplir el sueño de nuestros clientes al brindarles la posibilidad de adquirir su hogar soñado con las facilidades más prometedoras del mercado.







Planos



AV. JACOBO MALJUTA

SALIDA

ACCESO



Tipología de edificios

- A** Edificación de 32 apartamentos, de 3 habitaciones, 2 núcleos de escaleras, 4 niveles
- B** Edificación de 16 apartamentos, de 3 habitaciones, 1 núcleo de escaleras, 4 niveles
- C** Edificación de 32 apartamentos, de 2 habitaciones, 2 núcleos de escaleras, 4 niveles
- D** Edificación de 16 apartamentos, de 2 habitaciones, 1 núcleo de escaleras, 4 niveles
- E** Edificación de 32 apartamentos, de 3 habitaciones, 2 núcleos de escaleras, 4 niveles



Tipo A

89 M2



3 Hab



2 Baños

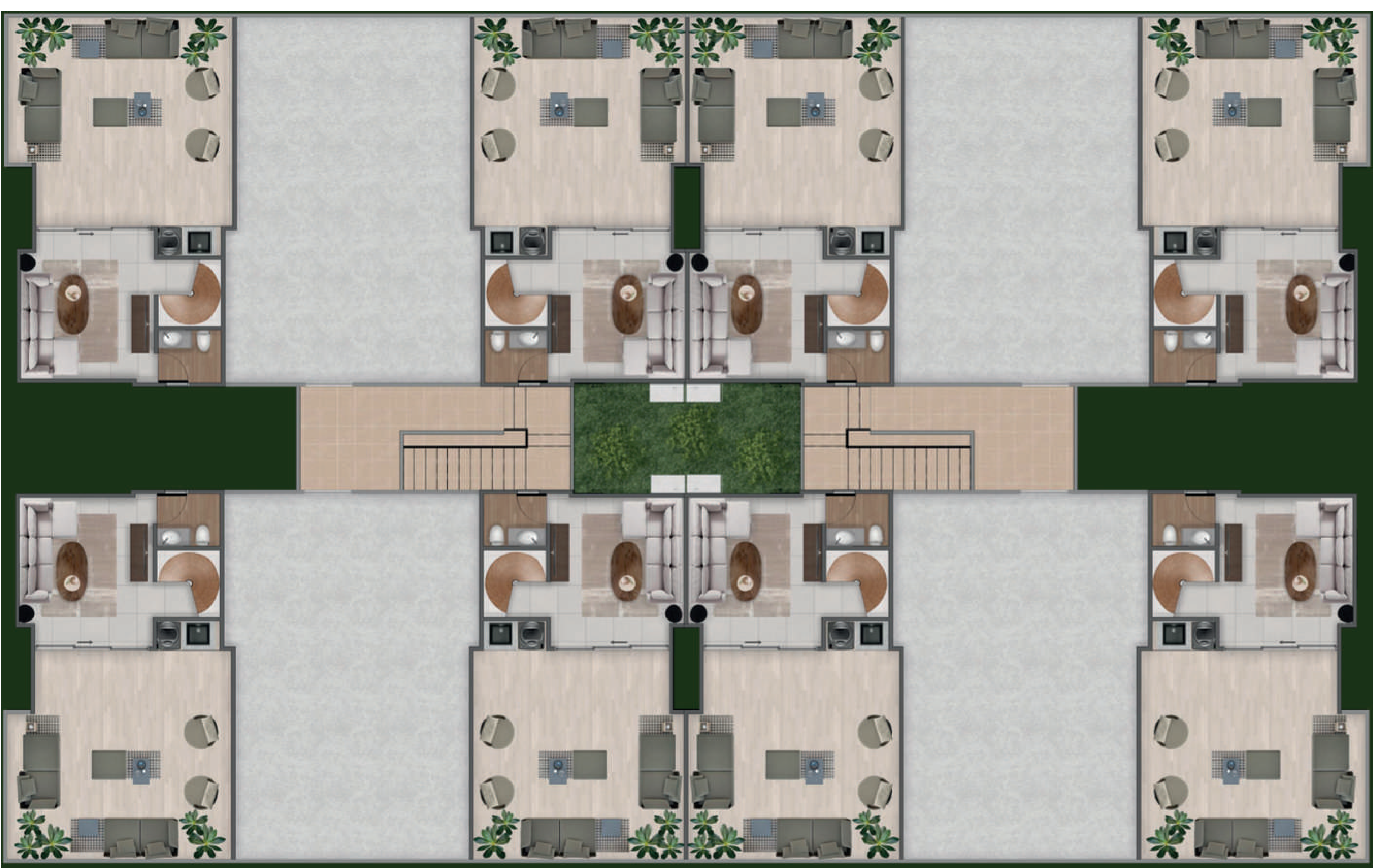


Área de lavado



Balcón







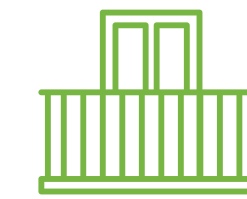
Tipo A Penthouse



3 Hab



3 Baños



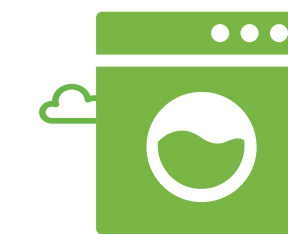
Balcón



Terraza techada



Terraza destechada



Área de lavado



34.24 M2 Destechada
23.54 M2 Techado

146.78 M2 Total



Tipo B

89 M2



3 Hab



2 Baños



Área de lavado



Balcón





23.54 M2 TECHADA 146.78 M2 TOTAL

34.24 M2 T DES.ECHADA

Tipo B Penthouse



 **3 Hab**

 **3 Baños**

 **Balcón**

 **Terraza techada**

 **Terraza destechada**

 **Área de lavado**



Tipo C

70 M2



2 Hab



2 Baños



Área de lavado



Balcón





Tipo C Penthouse



3 Hab



3 Baños



Balcón



Terraza techada



Terraza destechada



Área de lavado

20.72 M2 TECHADA 20.44 M2 T DES.ECHADA
111.36 M2 EN TOTAL



Tipo E

79 M2



3 Hab



2 Baños



Área de lavado



Balcón



Tipo E Penthouse



3 Hab



3 Baños



Balcón



Terraza techada



Terraza destechada

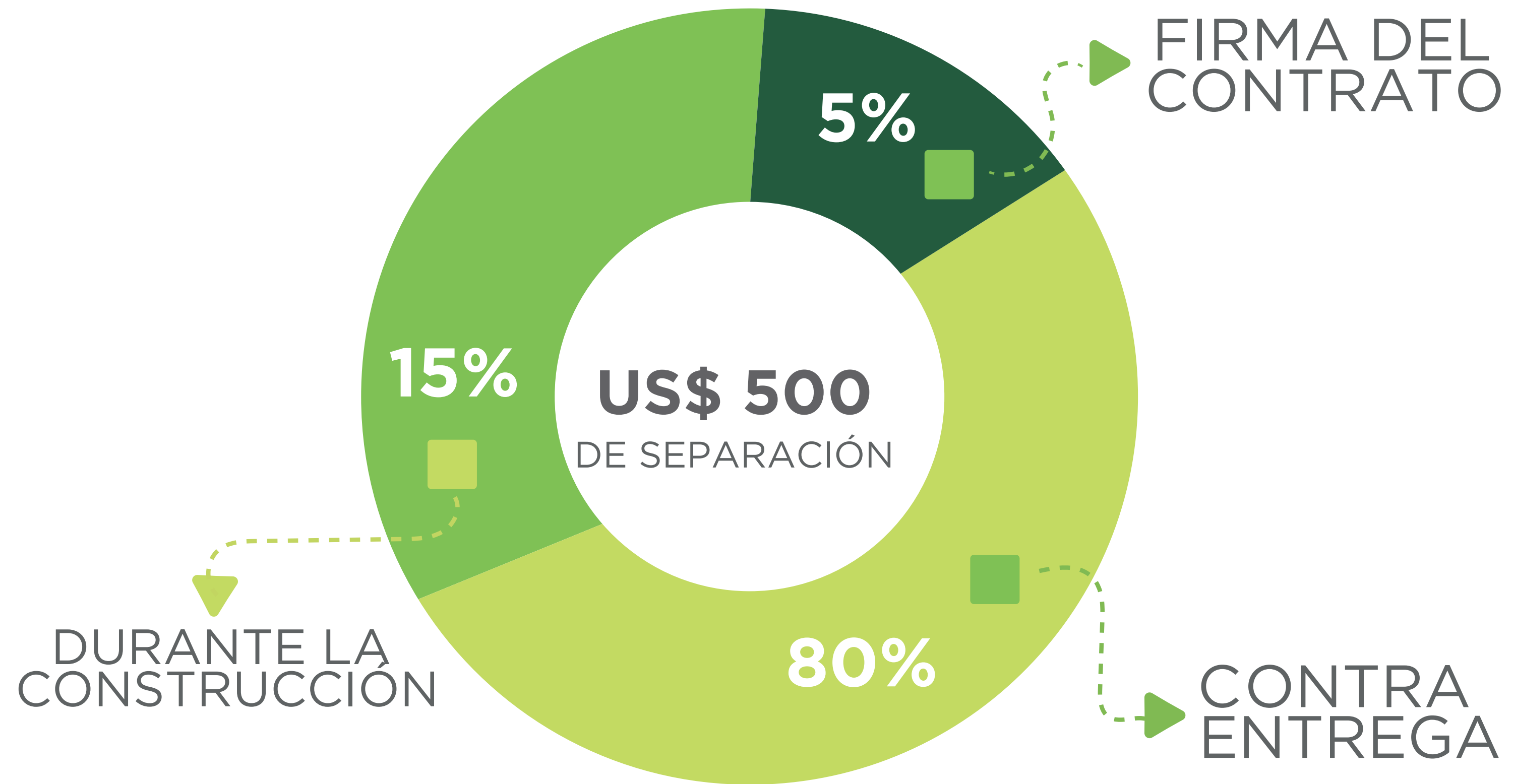


Área de lavado



24.37 M2 TECHADA 23.41 M2 T DES.ECHADA
226.78 M2 EN TOTAL

PLAN DE PAGO



ENTREGA

JUNIO 2026



Santo Domingo Winston Churchill #1550Plaza Orleans, Urbanización Fernández
809.378.1500 | plusval.com.do | ventas.vd@plusval.com.do

