

BURDEOS 28



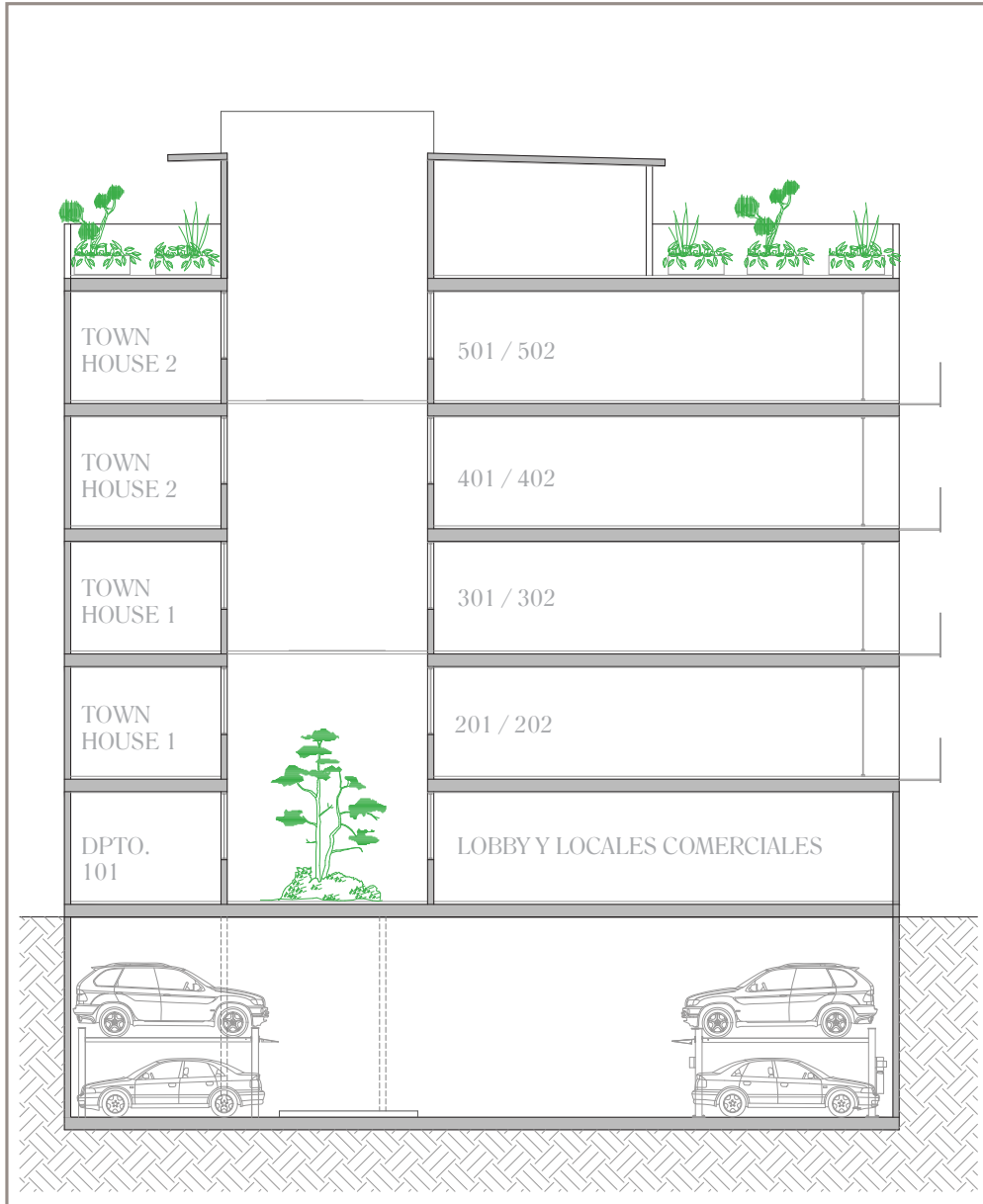
BURDEOS 28
[COLONIA JUÁREZ]





[C O L O N I A J U Á R E Z]





[CONSTRUCCIÓN]

5 NIVELES

9 DEPARTAMENTOS

2 TOWN HOUSE

ROOF GARDEN CON GIMNASIO

SALÓN DE USOS MÚLTIPLES

3 LOCALES COMERCIALES EN PB

2 ESTACIONAMIENTO Y BODEGA INDIVIDUAL



DEPARTAMENTOS

[95 m²]

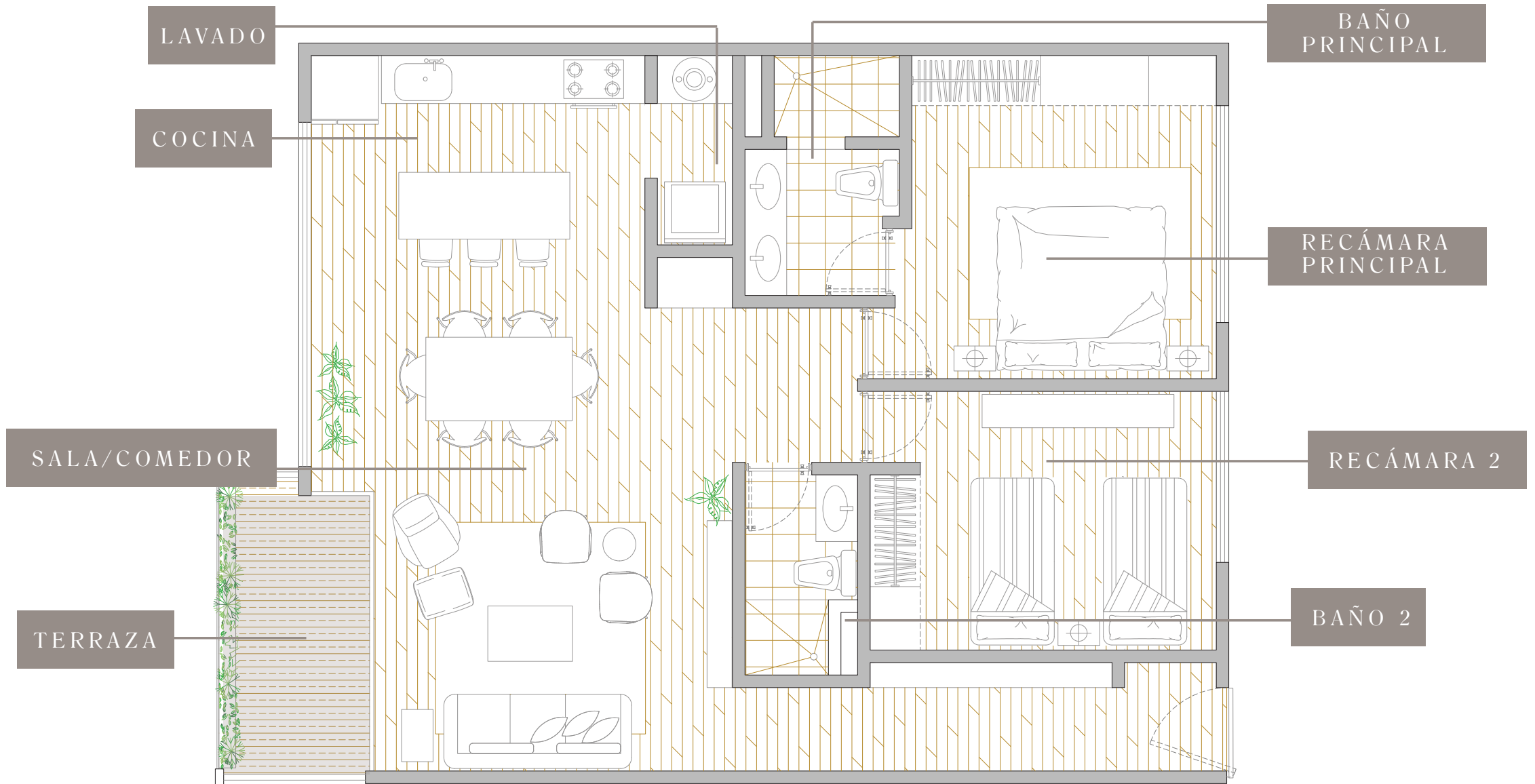
2 RECÁMARAS | 2 BAÑOS

TOWN HOUSE

[118 m²]

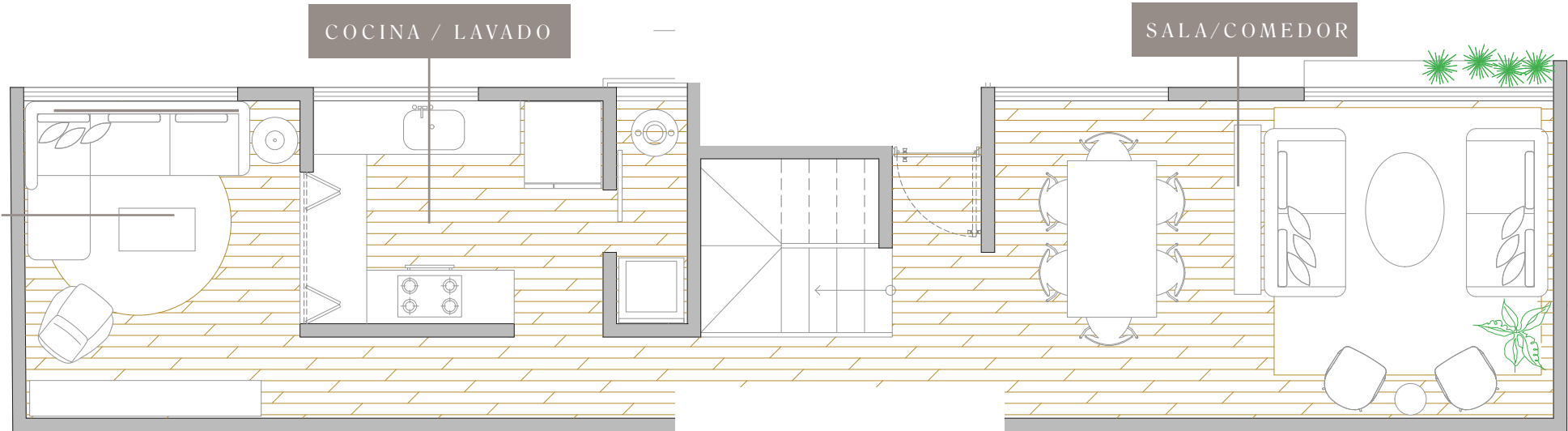
3 RECÁMARAS | 2 BAÑOS | FAMILY ROOM

PLANTA DEPARTAMENTO

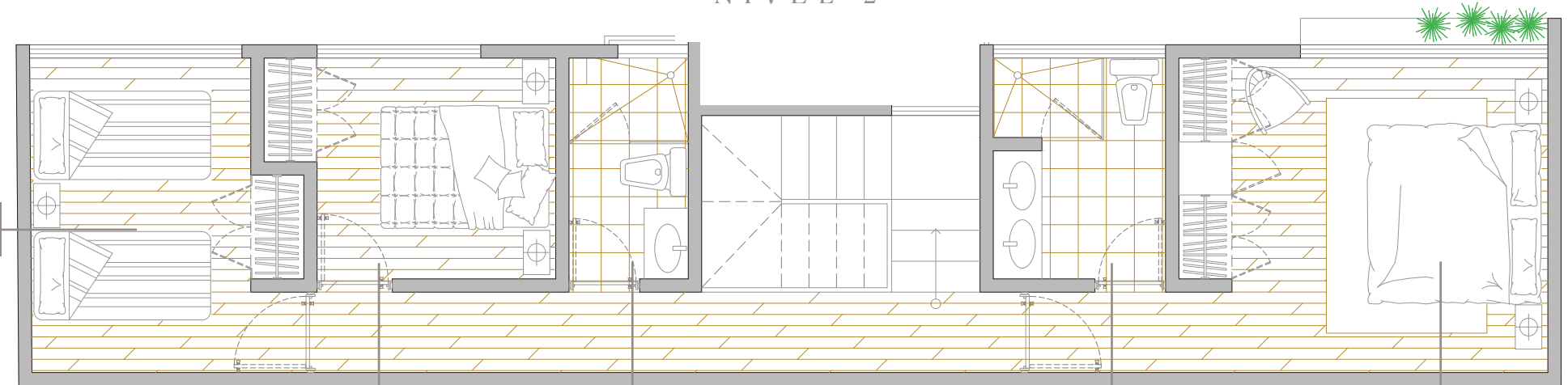


PLANTAS TOWN HOUSE

NIVEL 1



NIVEL 2



RECÁMARA 2

BAÑO 2

BAÑO PRINCIPAL

RECÁMARA PRINCIPAL

CUARTO TV

RECÁMARA 3





[ROOF GARDEN]

- SALÓN DE USOS MÚLTIPLES
- GIMNASIO, BAÑOS
- ÁREA DE ASADOR
- 115 M2 DE TERRAZA



S I B R A Z E



POLANCO

ANZURES

CUAUHTÉMOC

PROYECTOS SIBRA CDMX

NARVARTE

- 1 ARISTÓTELES 220, POLANCO
- 2 SUDERMAN 233, POLANCO
- 3 ALAN POE 342, POLANCO
- 4 LA FONTAINE 44, POLANCO
- 5 SHAKESPEARE 79, ANZURES
- 6 RÍO PANUCO 129, CUAUHTÉMOC
- 7 RÍO NAZAS 203, CUAUHTÉMOC
- 8 MITLA 128, NARVARTE
- 9 BURDEOS 20, JUÁREZ





contacto@sibraze.com

+52 55 5650 23 00

 [sibra_ze](https://www.instagram.com/sibra_ze)

www.sibraze.com