

Casa en Venta

Campo Real - Campo Duque 582



A 10 min de Club de Golf Valle Imperial



TERRENO: 102.96 M2
CONSTRUCCIÓN: 134 M2
NIVELES: 2

Precio: \$3,390,000.00

DIRECCIÓN

Campo Duque 582
Campo Real, Zapopan, Jalisco.

1225

Circuito Medas 365

(33) 1864 2283

Código: EB-SE6333

guardiasuma@sierraprovidencia.com

DESCRIPCIÓN DE LAS ÁREAS

Edad: A estrenar

Frente: 7

Fondo: 14.71

Planta baja

- Cochera para 2 autos
- Sala
- Comedor
- Cocina
- Patio
- Área de lavado

Planta alta

- Recámara principal con baño completo y vestidor
- 2 Recámaras secundarias con clóset
- Baño completo compartido

ÁREAS COMUNES

- Áreas verdes
- Juegos infantiles
- Áreas de coworking
- Parque central con lago
- Asadores

SERVICIOS DE LA ZONA

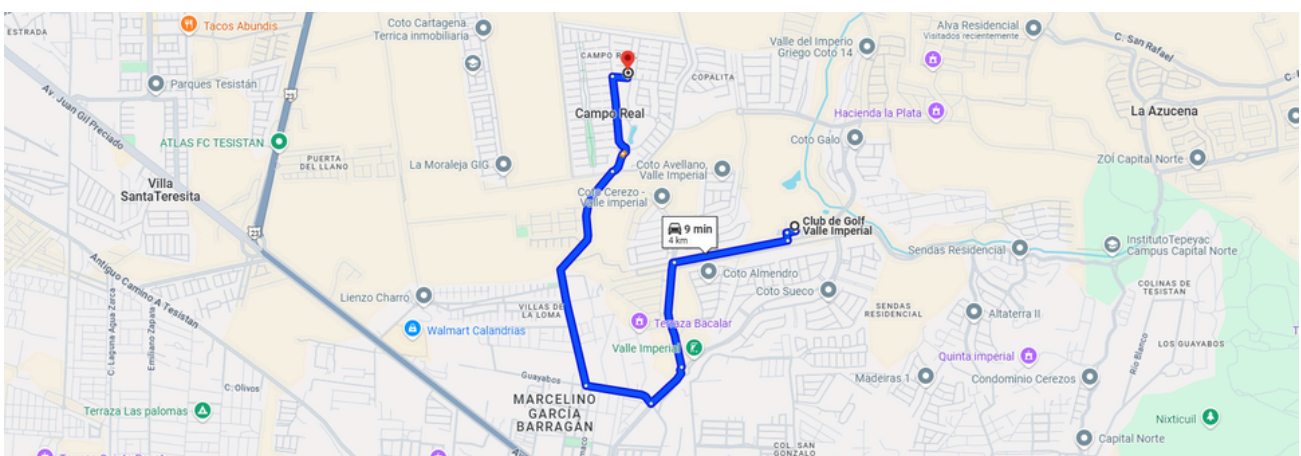
- Tiendas de conveniencia
- Supermercados
- Centros comerciales
- Restaurantes
- Escuelas, colegios, universidades

ACABADOS E INSTALACIONES

- Pisos de porcelatano
- Cocina de formaica
- Vidrios templado
- Ventanería de aluminio
- Baños con vidrios templados

DESCRIPCIÓN DE LA PROPIEDAD

Descubre la oportunidad de estrenar una hermosa casa con excelente ubicación a solo minutos de Avenida Tesistán y rodeada de fraccionamientos exclusivos como Valle Imperial y Capital Norte, esta propiedad combina ubicación, comodidad y estilo de vida. Diseñada en dos niveles, ofrece una distribución ideal para tu día a día. En planta baja disfrutarás de una amplia sala y comedor con excelente iluminación natural, una cocina integral equipada con barra desayunadora, jardín privado perfecto para tus momentos de descanso, área de lavado y un práctico medio baño para visitas. En la planta alta, la recámara principal te brinda todo el confort con baño completo y vestidor, mientras que las dos recámaras secundarias cuentan con clósets y comparten un baño completo. Esta casa destaca por sus espacios generosos, acabados de calidad y un diseño que realmente marca la diferencia en la zona. Además, está recién terminada y, por tiempo limitado, aún puedes adquirirla a precio de preventa. No dejes pasar esta oportunidad de invertir en tu patrimonio con una propiedad que lo tiene todo.



<https://maps.app.goo.gl/2hpo1pJC1uYz6fQX7>



FACHADA



SALA - COMEDOR



SALA - COMEDOR



JARDÍN



JARDÍN



PATIO

1225

Circuito Medas 365

(33) 1864 2283

Código: EB-SE6333

guardiasuma@sierraprovidencia.com



DISTRUBUCIÓN PLANTA BAJA



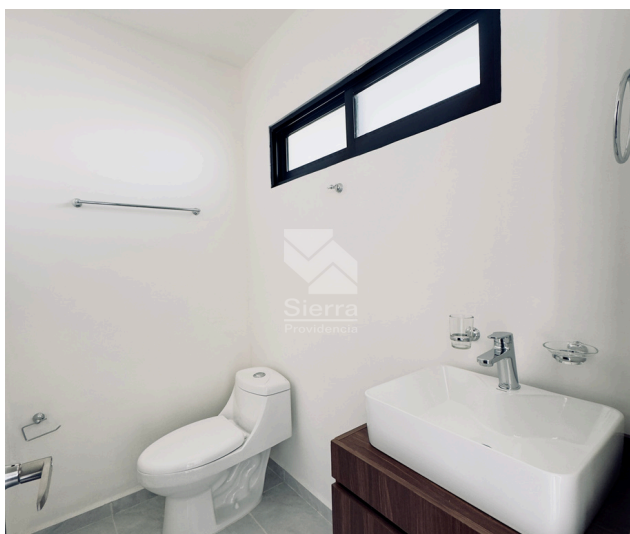
COCINA



COCINA



ESCALERAS



MEDIO BAÑO



RECÁMARA PRINCIPAL

1225

Circuito Medas 365

(33) 1864 2283

Código: EB-SE6333

guardiasuma@sierraprovidencia.com



RECÁMARA PRINCIPAL



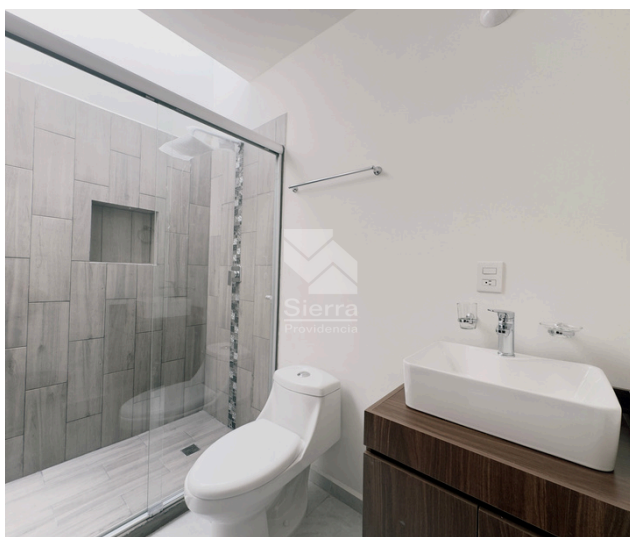
VESTIDOR RECÁMARA PRINCIPAL



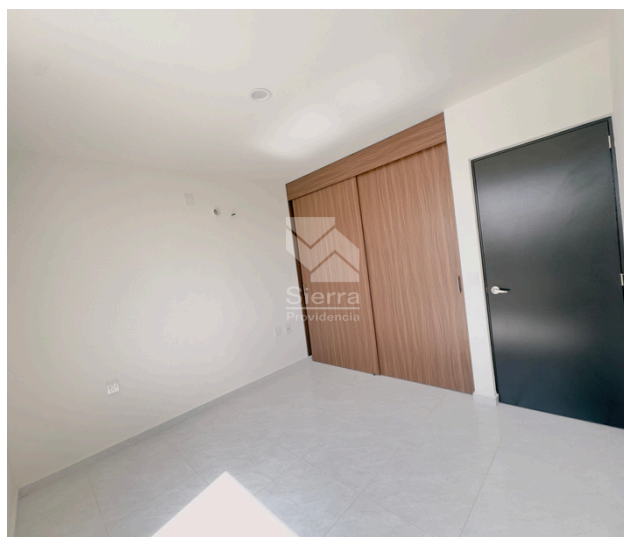
VESTIDOR RECÁMARA PRINCIPAL



VESTIDOR RECÁMARA PRINCIPAL



BAÑO RECÁMARA PRINCIPAL



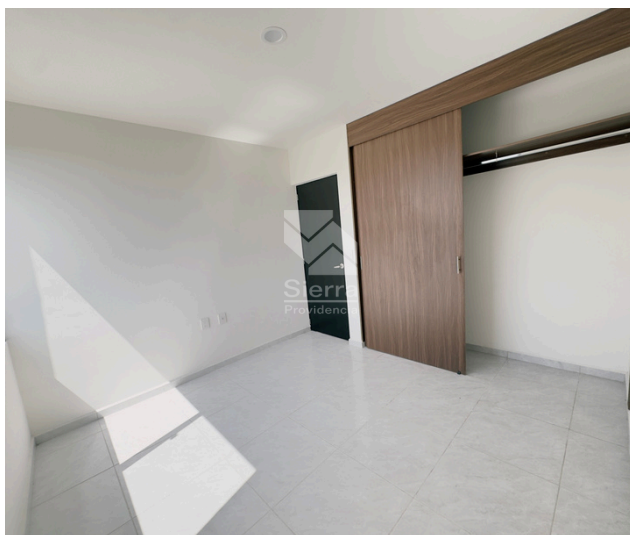
RECÁMARA SECUNDARIA



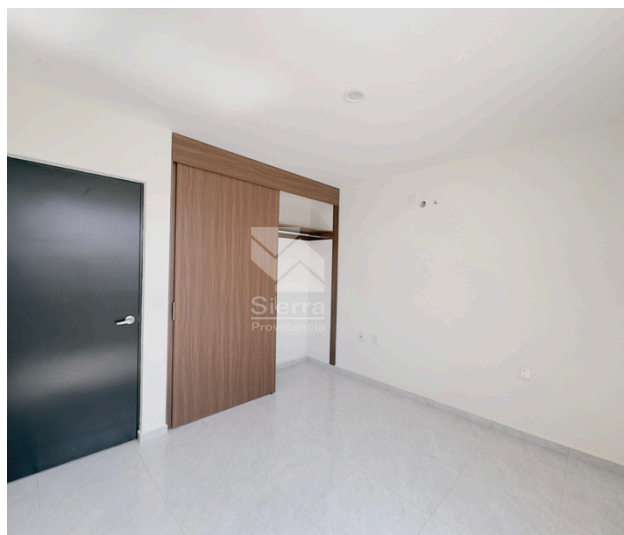
RECÁMARA SECUNDARIA



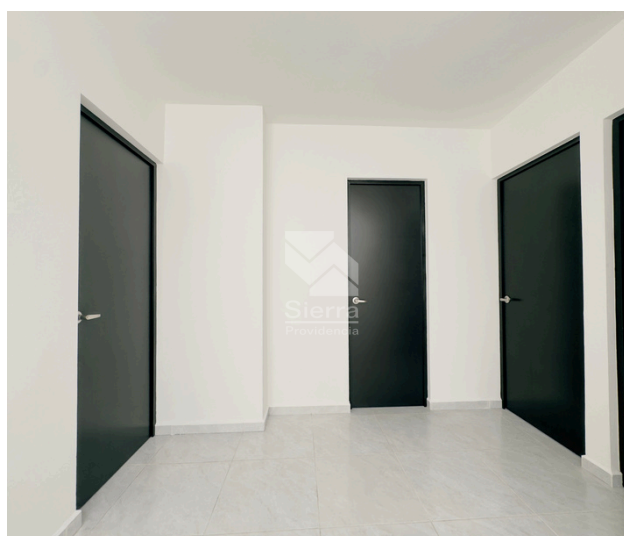
BAÑO COMPARTIDO



RECÁMARA SECUNDARIA



RECÁMARA SECUNDARIA



DISTRIBUCIÓN PLANTA ALTA



PARQUE



ACCESO A COTO



LAGO



LAGO



CONTACTO



(33) 1864 2283



(33) 3342 8484



guardiasuma@sierraprovidencia.com



Circuito Medas No. 365,
Col. Altamira 45160,
Zapopan, Jalisco, México