

Casa en Venta

Santa Anita Club de Golf - Paseo del Bosque 206



A 14 min de Galerías Punto Sur



TERRENO: 1142.1 M2
CONSTRUCCIÓN: 804 M2
NIVELES: 1

Precio: \$26,000,000.00

Mtto: \$8,000 (Bimestral, incluye agua)

DIRECCIÓN

Paseo del Bosque 206
Santa Anita, Tlajomulco, Jalisco.

0626

Circuito Medas 365

(33) 1466 2295

Código: EB-SD3062

guardiaaltitud@sierraprovidencia.com

DESCRIPCIÓN DE LAS ÁREAS

Frente: 29.5
Edad: 30 años

- Sala
- Comedor
- Cocina integral con barra
- Alacena
- Terraza
- Área de juegos
- Baño completo para área social
- Recámara principal con vestidor y baño completo con jacuzzi
- 2 Recámaras secundarias
- Baño completo compartido (dos regaderas y dos lavabos)
- Cuarta recámara independiente con baño completo
- Jardín y alberca
- Área de lavado
- Cuarto de servicio
- Estacionamiento para 4 autos

ÁREAS COMUNES

- Áreas verdes

SERVICIOS DE LA ZONA

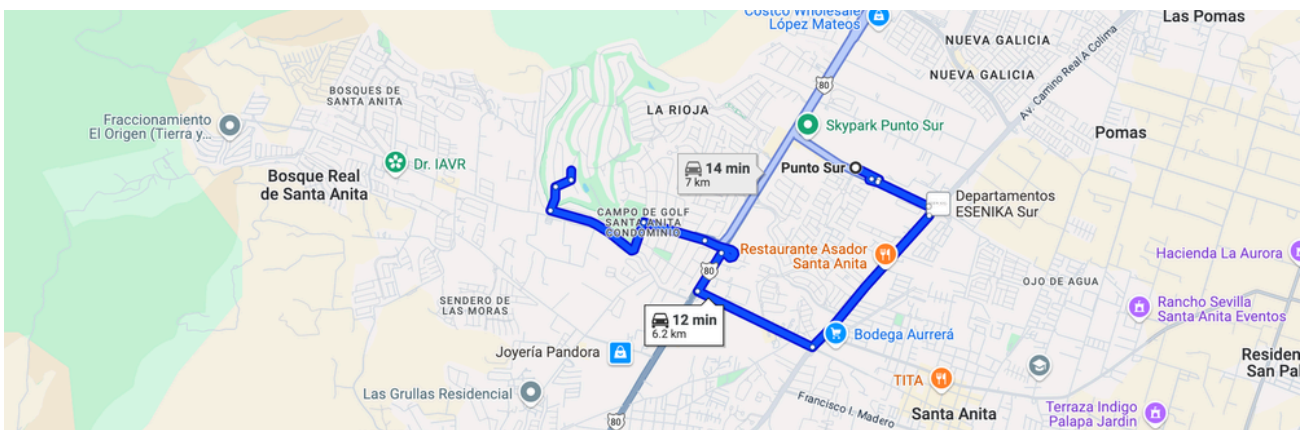
- Tiendas de conveniencia
- Supermercados
- Centros comerciales
- Colegios, escuelas y universidades
- Bancos
- Hospitales

ACABADOS E INSTALACIONES

- Pisos de porcelanato 50x50 en área social
- Laminado en recámaras
- Ventanería de aluminio negro
- Cocina integral con barra de granito
- Azulejo en baños
- Cristal templado en regaderas
- Carpintería en madera de encino
- Cortinas

DESCRIPCIÓN DE LA PROPIEDAD

Casa en venta en la exclusivo Club de Golf Santa Anita, con un amplio terreno de 1142.1 m² y 804 m² de construcción en una sola planta. Esta propiedad ofrece una distribución perfecta para el confort y la privacidad de su familia. Cuenta con una elegante sala y comedor, una moderna cocina integral con barra y alacena, así como una amplia terraza ideal para disfrutar del aire libre. La recámara principal incluye vestidor y baño completo con jacuzzi. Además, dispone de dos recámaras secundarias que comparten baño completo con doble regadera y doble lavabo y una cuarta recámara independiente con baño completo. El amplio jardín y la alberca brindan un ambiente de relajación, mientras que el área de juegos garantiza diversión para los más pequeños y comodidad con un baño completo en área social. También tiene un área de lavado y cuarto de servicio. Esta casa es ideal para quienes buscan un hogar con amplios espacios y una ubicación privilegiada en Santa Anita.



<https://maps.app.goo.gl/NFM11jz3jTvAdfPPA>



Sala



Sala



Sala

0626

Circuito Medas 365

(33) 1466 2295

Código: EB-SD3062

guardiaaltitud@sierraprovidencia.com



Cocina



Cocina



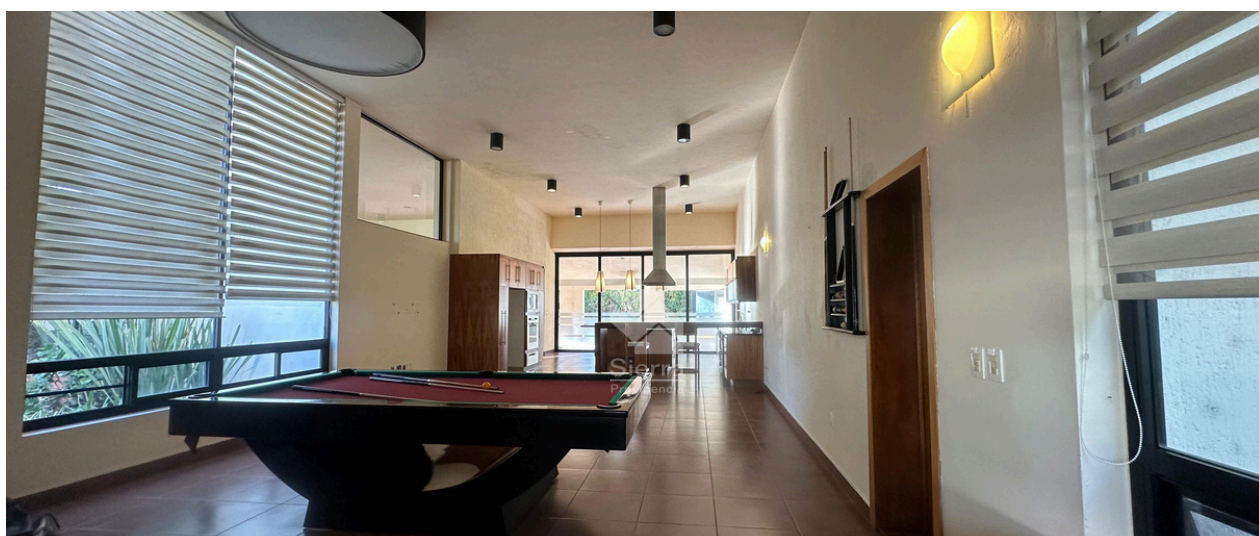
Cocina



Cocina



Comedor



Área de juegos

0626

Circuito Medas 365

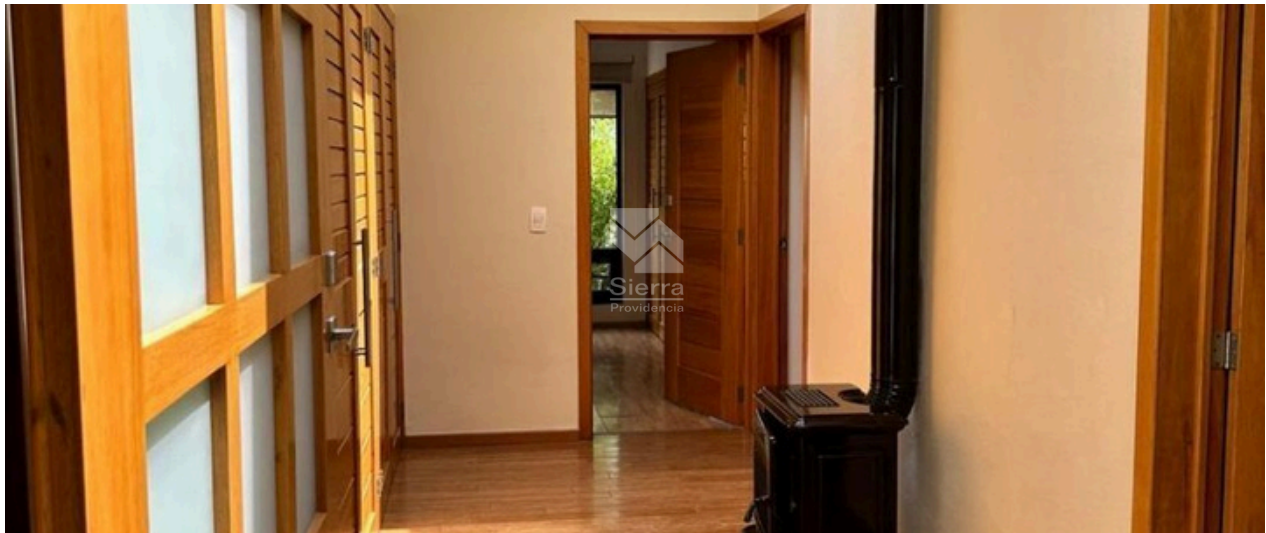
(33) 1466 2295

Código: EB-SD3062

guardiaaltitud@sierraprovidencia.com



Alacena



Distribuidor recámaras



Recámara principal



Recámara principal



Vestidor recámara principal



Vestidor recámara principal



Baño recámara principal



Segunda recámara



Tercer recámara



Baño recámaras secundarias



Baño recámaras secundarias



Cuarta recámara

0626

Circuito Medas 365

(33) 1466 2295

Código: EB-SD3062

guardiaaltitud@sierraprovidencia.com



Terraza



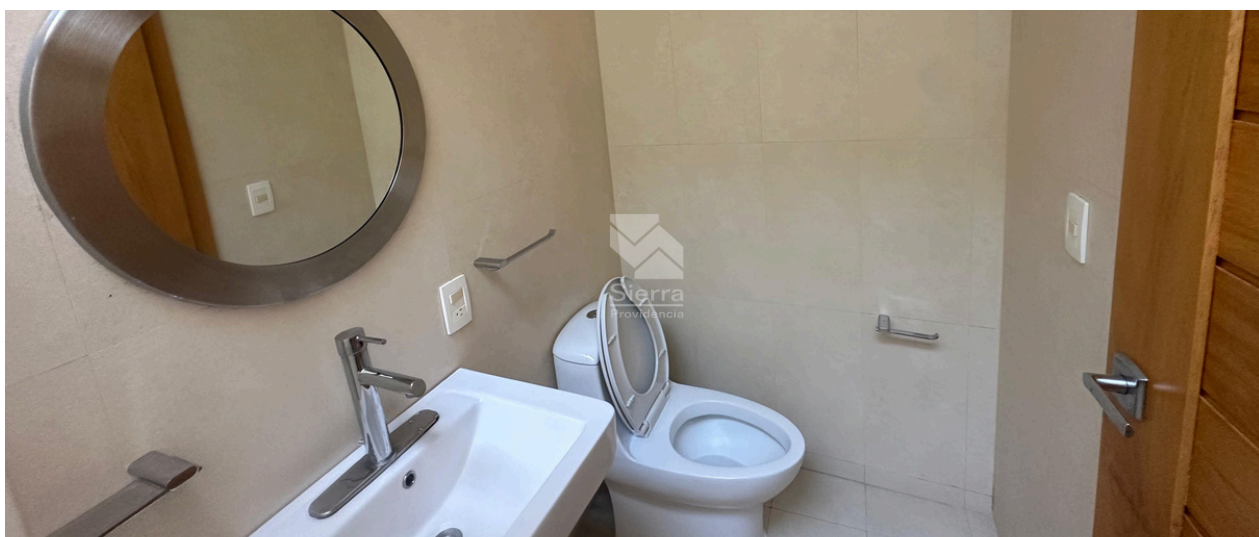
Terraza



Jardín



Jardín y alberca



Baño completo



Baño completo

0626

Circuito Medas 365

(33) 1466 2295

Código: EB-SD3062

guardiaaltitud@sierraprovidencia.com



Área de servicio



Cuarto de servicio



CONTACTO



(33) 1466 2295



(33) 3055 0222



guardiaaltitud@sierraprovidencia.com



Circuito Medas No. 365,
Col. Altamira 45160,
Zapopan, Jalisco, México