



¡ENAMÓRATE DE
LA RIVIERA MAYA!

**American
Realty**

American Realty

En American Realty, desde 2005 nos dedicamos a ofrecer propiedades exclusivas y accesibles en las mejores ubicaciones de la Riviera Maya.

Como miembros de AMPI, BBB y Realtor®, garantizamos operaciones con los más altos estándares éticos y profesionales, priorizando la transparencia y la satisfacción de nuestros clientes.



Jardines de Ciudad Mayakoba es un exclusivo desarrollo residencial ubicado en el corazón de Ciudad Mayakoba, diseñado para ofrecer un estilo de vida único en armonía con la naturaleza. Como master broker de este proyecto, en American Realty tenemos acceso privilegiado a las mejores opciones de compra y ofrecemos un acompañamiento especializado en cada etapa del proceso.

En el corazón de
**ciudad
mayakoba**[™]
riviera maya, mx

Ciudad Mayakoba es la primera comunidad integral, planeada y sustentable en la Riviera Maya, comprometida con el cuidado del entorno y la calidad de vida de sus habitantes. Se extiende sobre 560 hectáreas, de las cuales más del 30% son de conservación natural. Se ubica en un punto privilegiado a solo 30 minutos del Aeropuerto Internacional de Cancún, en el área de crecimiento y mayor plusvalía de Playa del Carmen, en el Corazón de la Riviera Maya.

Es un espacio para todos que integra modernos desarrollos residenciales y viviendas de distintas características, andadores, ciclovías, corredores biológicos para el paso de fauna, amplias áreas verdes y de conservación, instalaciones deportivas, un gran parque metropolitano, villa comercial y un centro médico con hospital de especialidades, consultorios médicos y wellness market.

PLAN MAESTRO DE

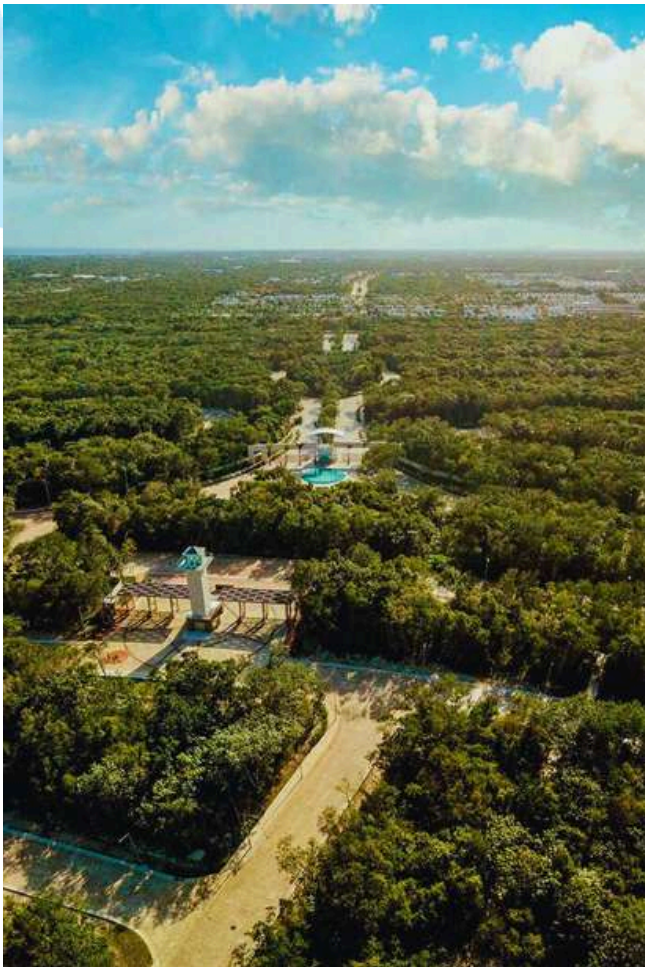
ciudad
mayakoba™
riviera maya, mx



respeto con el
MEDIO AMBIENTE



calidad de vida
ARMÓNICA Y SUSTENTABLE



Una comunidad donde los habitantes gozan de un entorno seguro, en armonía con el diseño urbano, con equipamiento, vialidades, áreas verdes, parques y zonas de convivencia estratégicamente distribuidas.



Jardines de Ciudad Mayakoba, cuenta con viviendas en privadas, parques, áreas deportivas, acceso a servicios básicos, zona comercial e infraestructura de cable e internet.

Además cuenta con corredores biológicos, ciclovías, áreas verdes al interior de la privada, áreas recreativas con alberca y palapa y acceso controlado.

TU PATRIMONIO, AUMENTA SU VALOR AÑO CON AÑO



COSTO INICIAL
JUNIO 2016
\$579,000 MXN

COSTO ACTUAL
\$1,639,000 MXN

COSTO INICIAL
JUNIO 2016
\$488,000 MXN

COSTO ACTUAL
\$890,000 MXN

**OTROS
DESARROLLOS**





MODELOS DISPONIBLES

[¡Visita nuestro sitio web!](#)



Construcción: 49.30 m²

ANTURIO

DEPARTAMENTO

DISTRIBUCIÓN

Sala, Comedor

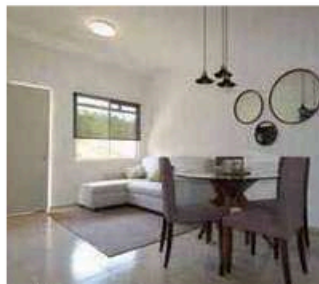
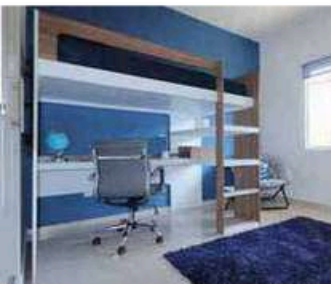
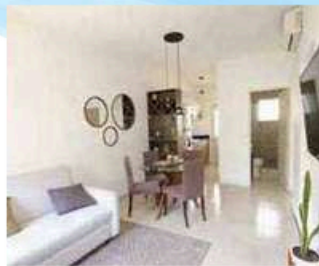
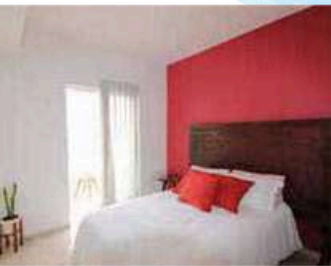
Cocina

2 Recámaras

1 baño

Comparte piscina y palapa

desde \$1.6 MDP



[¡Checa nuestro recorrido 3D!](#)

*Los precios corresponden a precio de contado. El precio de la vivienda puede variar dependiendo el prototipo, tipo de financiamiento y gastos notariales. El mobiliario y decoración no se incluyen con la vivienda.



Construcción: 77.47 m²

ÉBANO

DEPARTAMENTO

DISTRIBUCIÓN

Sala, Comedor

Cocina

2 Recámaras

2 Baños

1 Cajón de
estacionamiento

Área de lavado

Comparte Piscina y Palapa

desde \$2.4 MDP



*Los precios corresponden a precio de contado. El precio de la vivienda puede variar dependiendo el prototipo, tipo de financiamiento y gastos notariales. El mobiliario y decoración no se incluyen con la vivienda.



Construcción: 84.36 m²

ALTEA

DEPARTAMENTO DISTRIBUCIÓN

Sala, Comedor

Cocina

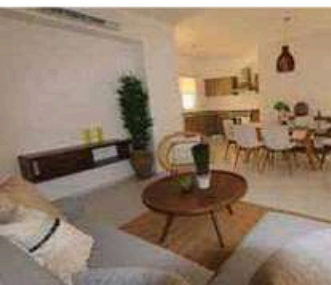
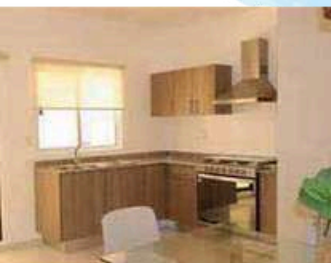
3 Recámaras

2 Baños

1 Cajón de estacionamiento

Comparte piscina y palapa

desde \$2.7 MDP



[¡Checa nuestro recorrido 3D!](#)

*Los precios corresponden a precio de contado. El precio de la vivienda puede variar dependiendo el prototipo, tipo de financiamiento y gastos notariales. El mobiliario y decoración no se incluyen con la vivienda.



Construcción: 87.78 m²

KITAM

CASA

DISTRIBUCIÓN

Sala, Comedor

Cocina

2 Recámaras

3 Baños

2 Pisos

1 Cajón de Estacionamiento

Comparte Piscina y Palapa

desde \$2.6 MDP



[¡Checa nuestro recorrido 3D!](#)

*Los precios corresponden a precio de contado. El precio de la vivienda puede variar dependiendo el prototipo, tipo de financiamiento y gastos notariales. El mobiliario y decoración no se incluyen con la vivienda.



Construcción: 147.5 m²

CAOBA

CASA

DISTRIBUCIÓN

Sala, Comedor

Cocina

3 Recámaras

3.5 Baños

2 Pisos

2 Cajones de Estacionamiento

Patio de Servicio

Comparte Piscina y Palapa

desde \$3.9MDP



[¡Checa nuestro recorrido 3D!](#)

*Los precios corresponden a precio de contado. El precio de la vivienda puede variar dependiendo el prototipo, tipo de financiamiento y gastos notariales. El mobiliario y decoración no se incluyen con la vivienda.

CONOCE LAS AMENIDADES

EQUIPAMIENTO

- ✦ Palapa
- ✦ Alberca

COMERCIO

- ✦ Tiendas de convivencia a 2 minutos

PLUSVALÍA

- ✦ Aumento del valor de tu vivienda año con año

ÁREAS VERDES

- ✦ Acceso al Gran Parque Metropolitano
- ✦ Ciclovías

UBICACIÓN

- A 35 min del Aeropuerto Internacional
- A 15 min del Centro / 5ta Avenida
- A 45 min de Tulum
- A 90 min de las Zonas Arqueológicas
- A 7 minutos de la playa

FINANCIAMIENTO

- Aceptamos cualquier tipo de crédito hipotecario ¡Te asesoramos!

POSVENTA

- Organización Vecinal

SEGURIDAD

- Viviendas en privadas
- Accesos Automatizados





UNA COMUNIDAD QUE
GENERA PLUSVALÍA





SERVICIO DE POSTVENTA

- Se encarga de la organización vecinal y del desarrollo del plan maestro comunitario.
- Organiza a la comunidad, fomentando su integración y autosustentabilidad.
- Apoya en la administración condominal, lo que hará que tu patrimonio y su entorno incrementen su valor año con año.
- Supervisa que no haya cambios de uso de suelo, lo que inhibe el comercio informal.
- Se encarga de la entrega de vivienda .
- Servicio de atención a clientes y garantías



**American
Realty**