



  
**REEF & GOLF**  
RESIDENCES



: Las imágenes y diseño así como la ambientación del mobiliario son de carácter ilustrativo y de apreciación artística, no comprometen al promotor y están sujetas a cambios.

## REEF & GOLF Residences Símbolo de lujo y sofisticación.

Este exclusivo desarrollo inmobiliario se destaca por su arquitectura elegante, y también por su funcionalidad, creando un lugar donde el confort se encuentra con la naturaleza. Cada rincón ha sido diseñado con un enfoque único, integrándose armoniosamente con el entorno, respetando cada espacio con la vegetación existente.

Los exuberantes jardines y áreas verdes invitan a disfrutar de un ambiente tranquilo y relajante, ideal para quienes buscan un estilo de vida que celebra la naturaleza.

Ven y vive la experiencia de Reef & Golf Residences, donde cada día es un regalo para los sentidos.



## Bienvenidos a Reef & Golf Residences Apartamentos residenciales de lujo en Cap Cana

Presentamos un desarrollo excepcional diseñado por el prestigioso estudio de arquitectura BMA, reconocido a nivel mundial por sus obras emblemáticas, como los Aston Martin Residences en Miami. Este proyecto contará con 80 apartamentos de lujo, situados sobre el campo de golf de Las Iguanas, ofreciendo vistas panorámicas al mar. La combinación de confort y lujo se manifiesta en un diseño atemporal.

Ubicado en Cap Cana, una comunidad privada y exclusiva dentro de Punta Cana, este enclave se encuentra a solo 11 kilómetros del Aeropuerto Internacional de Punta Cana. Cap Cana alberga la mayor marina del Caribe, destinada a embarcaciones privadas, consolidándose como un destino de élite.

Los residentes y visitantes disfrutarán de una amplia gama de comodidades y actividades de playa premium, que incluyen deportes acuáticos no motorizados, paseos en vela, excursiones en catamarán, buceo, paseos a caballo y actividades ecológicas. El parque de eco aventuras ofrece experiencias como zipline y excursiones en buggies.

Además, Cap Cana alberga el prestigioso Club de Golf Punta Espada, reconocido como uno de los mejores campos de golf del Caribe. Este proyecto ofrece una oportunidad excepcional para disfrutar de un estilo de vida de lujo en un entorno exclusivo.



## Estudio de arquitectura BMA

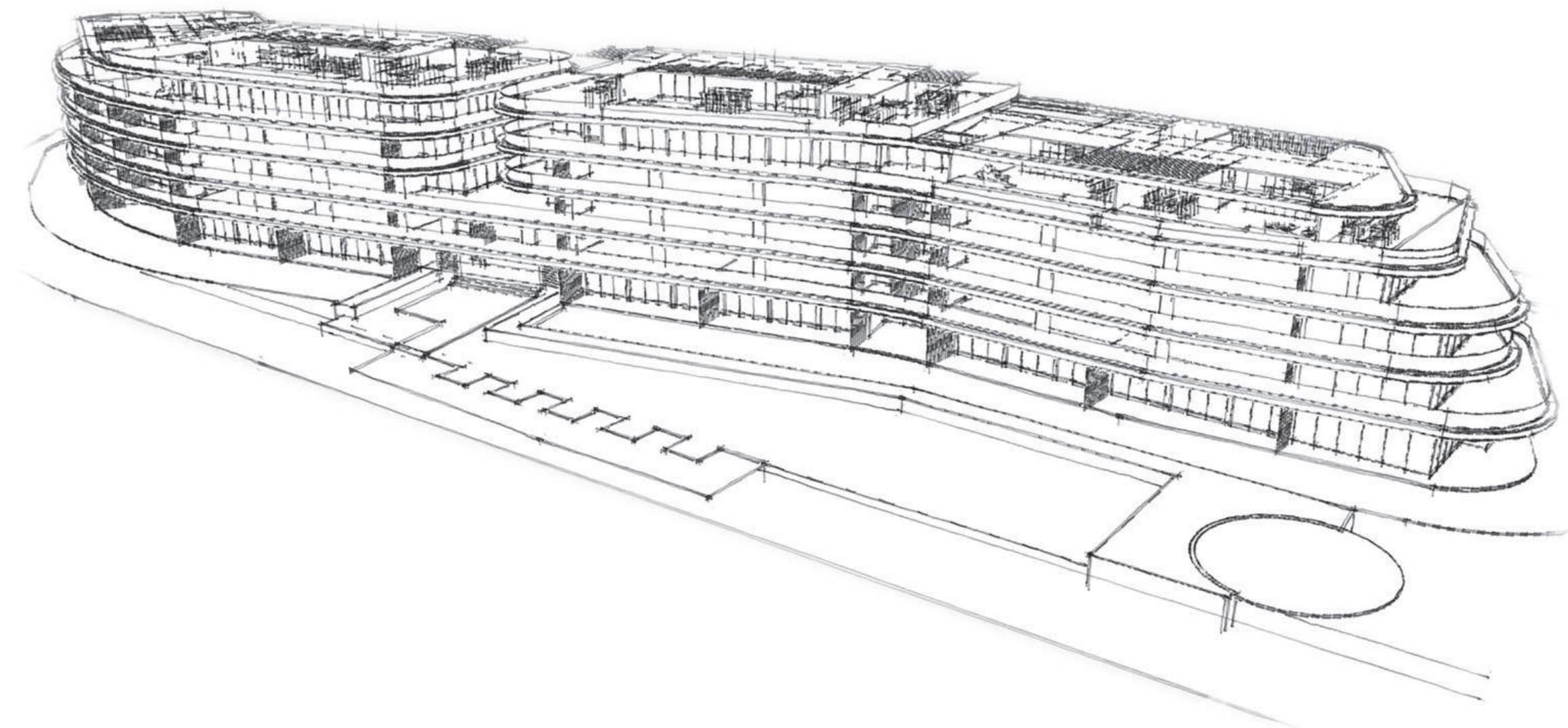
BMA es una firma global de arquitectura y planeamiento urbano con sede en Buenos Aires, Santiago de Chile y Miami.

Su práctica arquitectónica se centra en el diseño de proyectos de edificios y urbanizaciones con todo tipo de programas y escalas en diferentes geografías.

Proyectan espacios pensando en el fortalecimiento de los entornos urbanos, la optimización de los programas, la transformación del hábitat hacia modelos sostenibles y la incorporación de nuevas tecnologías.

Con más de 30 años de experiencia internacional cuentan hoy con más de 400 proyectos en diferentes ciudades en Argentina, Chile, Uruguay, Paraguay, Bolivia, Perú, Panamá, Colombia, Ecuador, Estados Unidos de América, Armenia, Arabia Saudita y Bulgaria.

Su capacidad para resolver proyectos de grandes obras los llevó a destacarse y desarrollarse, en el diseño de urbanizaciones, usos mixtos, infraestructura de transporte, arquitectura residencial, hotelera, deportiva y cultural.



Cap Cana es la región con más crecimiento inmobiliario en América Latina.



  
REEF & GOLF  
RESIDENCES

  
REEF & GOLF  
RESIDENCES

## Por qué invertir en Cap Cana República Dominicana

Ubicación Inigualable y Estrategia Excepcional:  
Descubre un desarrollo inmobiliario en una de las regiones de más rápido crecimiento de América Latina. Con un clima tropical que se disfruta durante todo el año, este destino ofrece un ambiente ideal para el estilo de vida que siempre has soñado. Además, contarás con la seguridad de un gobierno estable y un entorno económico, jurídico y político sólido. Los inversores extranjeros también podrán beneficiarse de atractivas ventajas fiscales y exenciones, convirtiendo esta oportunidad en una inversión inteligente y segura. ¡No pierdas la oportunidad de ser parte de este emocionante proyecto!

14

## Beneficios de ser propietario en Reef & Golf Residences.

- Puede adquirir una membresía al club de golf Punta Espada y al club de playa de Eden Roc en Caletón.
- Servicio preferencial en Marina Cap Cana y tiene derecho de adquirir un amarre.
- Centro de Equitación.
- Colegio Bilingüe con Certificación Internacional.
- Acceso a Parques Ecológicos.
- Campo de Golf.
- Marina.
- Hoteles.
- Seguridad 24 Horas.
- Acceso a Club de Playa.
- Centro de Emergencia con equipo calificado de médicos.



: Las imágenes y diseño así como la ambientación del mobiliario son de carácter ilustrativo y de apreciación artística, no comprometen al promotor y están sujetas a cambios.

## El destino soñado para deportistas

Descubre la Excelencia del Golf en Cap Cana:  
Disfruta de dos impresionantes campos de golf, diseñados por la leyenda Jack Nicklaus. Punta Espada, reconocido mundialmente, fue sede del prestigioso Cane Championship, parte del PGA Tour, en 2008, 2009 y 2010. Además, el desarrollo de Iguanas Golf está en marcha, prometiendo atraer a los amantes del golf y potenciales inversores al exclusivo entorno de Cap Cana. Vive la experiencia de jugar en campos de clase mundial mientras te sumerges en un estilo de vida de lujo inigualable.  
Disfruta de un estilo de vida activo y actividades emocionantes.  
Ya sea que busques un partido amistoso, un entrenamiento intenso o simplemente relajarte en la naturaleza, aquí encontrarás todo lo que necesitas para un estilo de vida activo y lujoso.

- Pesca deportiva
- Golf
- Tenis
- Mountain bike
- Natación
- Basketball
- Voleyball
- Fútbol
- Polo
- Equitación
- Velerismo
- Kite surf
- Ciclismo

Cap Cana se ha destacado por la calidad de sus actividades y la diversidad de los deportes que pueden practicarse. ¡Ven y descubre cómo cada día puede ser una nueva aventura!



: Las imágenes y diseño así como la ambientación del mobiliario son de carácter ilustrativo y de apreciación artística, no comprometen al promotor y están sujetas a cambios.



## Playas exclusivas

Con 8 km de costa y 5 km de playas de arena blanca, Cap Cana te permite disfrutar de múltiples actividades acuáticas. En el lugar más famoso del país como es playa Juanillo. Reef & Golf esta a Tan solo 500 mts de playa Juanillo.



## Marina Cap Cana

Destino internacional de yates y pesca de profundidad.  
Reconocida por Billfish Report como la nro. 1 del mundo, la marina Cap Cana tiene más de 150 muelles, con capacidad para yates de hasta 150 pies.

Su ubicación privilegiada próxima al canal de la Mona, la sitúa en una posición envidiable con relación al resto del Caribe.



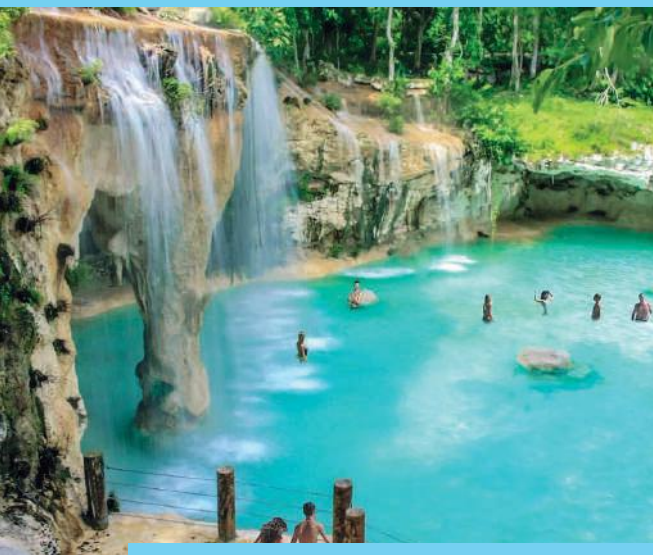


## Los Establos

Un centro ecuestre único del Caribe

En el año 2015 se inauguró Los Establos, comunidad ecuestre que combina la naturaleza y el lujo, ofreciendo en un sólo lugar las más variadas disciplinas ecuestres tales como Salto, Paso Fino, Carreras, Dressage, Reining, Enduro, Cross Country.

Sede de XXII Mundial 2015 y del Polo Challenge primer evento de 22 goles realizados en República Dominicana se perfila como el más grande y completo Centro Ecuestre del Caribe y Latinoamérica.



## Scape Park Parque Eco Aventura

Con 172 km de reserva natural Scape Park promueve y refuerza la preservación de especies endémicas y en peligro de extinción. Disfrute de todos los deportes y actividades de entretenimiento que puedas imaginar en Scape Park.



## El Dorado Water Park

Escondido entre la frondosa vegetación en el corazón de Punta Cana, El Dorado Water Park es el lugar perfecto para disfrutar de un día completo de aventuras. Este parque acuático ofrece actividades que garantizan diversión para todos, desde emocionantes toboganes que desafían la gravedad hasta piscinas para relajarse. ¡Una experiencia única en el Caribe dominicano!

En el área familiar de El Dorado Water Park, grandes y pequeños podrán disfrutar de las experiencias más divertidas y de las carreras más veloces. Los más pequeños tienen la zona infantil, con una réplica de toboganes extremos, su propio río lento y un Árbol de la Vida.



## Anfiteatro

Para completar la experiencia en este parque acuático, posee restaurantes, bares y puestos de snacks, que ofrecen una gran variedad de opciones gastronómicas nacionales e internacionales.

También podrás disfrutar de los mejores conciertos en su impresionante anfiteatro Te Legend Arena inaugurado por a la estrella mundial Elton Jhon.

## Educación Internacional de Primer Nivel

El Centro Educativo Bilingüe CAP Heritage School ,ofrece una formación integral que combina excelencia académica y un enfoque de enseñanza bilingüe de alta calidad.

Con un equipo docente altamente capacitado y recursos innovadores, promueve el desarrollo de habilidades críticas y creativas en sus estudiantes. Es una excelente opción para aquellos que buscan una educación de vanguardia en un ambiente seguro y estimulante.



## Paddle

Las canchas de paddle en cap cana estas diseñadas con esatandares internacionales superficies de juego impecables y comodidades de primera clase.

Ya seas un principiante entusiasta o un jugador experimentado, encontraras el escenario perfecto para desafiar tus habilidades y disfrutar del juego.



## Casas de fútbol Concacaf

La Concacaf Confederacion de Asociaciones Nacionales de Futbol de América del norte, América central y las islas del caribe, inaugurara su CASAS DE FUTBOL UNA en Cap Cana con unas modernas instalaciones de futbol de última generación.



## Amenities

- Seguridad privada
- Piscinas
- Parque infantil
- Recepción & Lobby
- Área BBQ
- Área canina
- Área Green
- Walking Área
- Sport Bar
- Simulador de Golf
- Rooftop
- Gimnasio
- Coworking
- Aparcamiento soterrado
- Sauna
- Lockers



## Retorno de tu inversión Homebelike

Al ser propietario exclusivo de REEF & GOLF Residences, disfrutarás de la ventaja de contar con una empresa confiable que tiene un equipo de especialistas capacitados y con experiencia en América Latina y el Caribe, quienes se encargarán de administrar tu propiedad para alquileres.

Homebelike ofrece una amplia gama de servicios para propietarios que desean incrementar sus ingresos de manera segura y sencilla, gestionando todo el proceso de reservas en línea, automatizando los pagos de alquiler, ofreciendo precios flexibles, opciones de cancelación y asegurando la disponibilidad de los apartamentos.



## Reef & Golf Residences

Reef & Golf Residences es un desarrollo residencial de lujo ubicado en un entorno privilegiado, rodeado de naturaleza y con vistas impresionantes al campo de golf Los Iguanas y a 600 mts del mar. El objetivo del proyecto es crear un espacio de vivienda exclusivo y confortable, que combine la armonía con el entorno natural y la elegancia en el diseño.

Consta de 5 niveles más terrazas, con un total de 80 apartamentos residenciales de lujo. Los apartamentos tienen 1 y 2 habitaciones, más family room y habitación de servicio, ofreciendo una variedad de tipologías para satisfacer las necesidades de los residentes.

Cada apartamento es único, con un diseño personalizado y cuenta con una terraza espaciosa que ofrece vistas impresionantes a las piscinas, jardín, y al campo de golf.

Los residentes pueden elegir entre diferentes tipologías, incluyendo jardines privados y apartamentos con vistas panorámicas.

Los materiales y acabados utilizados son de alta calidad, garantizando un estándar de lujo y confort.



## Detalles de los Apartamentos

Apartamentos de 1, 2 y 3 habitaciones con superficies muy espaciaosas, para una residencia confortable y funcional.

- Salón Comedor
- Cocina Integrada
- Family Room con Baño
- Habitaciones con Baño Privado y Vestidor
- Vistas a Jardines, Piscinas y Golf
- Jardines exclusivos
- Amplios Rooftop
- Habitación de Servicio
- Todos los departamentos cuentan con línea blanca
- Cocheras





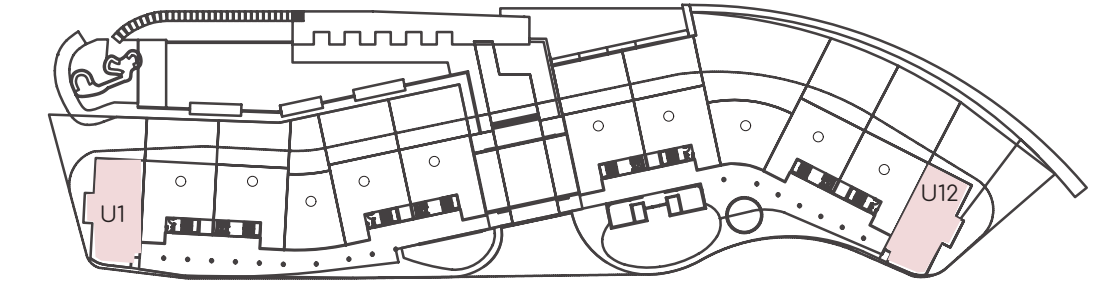




## Tipologías de unidades



Las imágenes son ilustrativas. Los metros pueden tener variaciones, según unidad funcional.



NIVEL 1



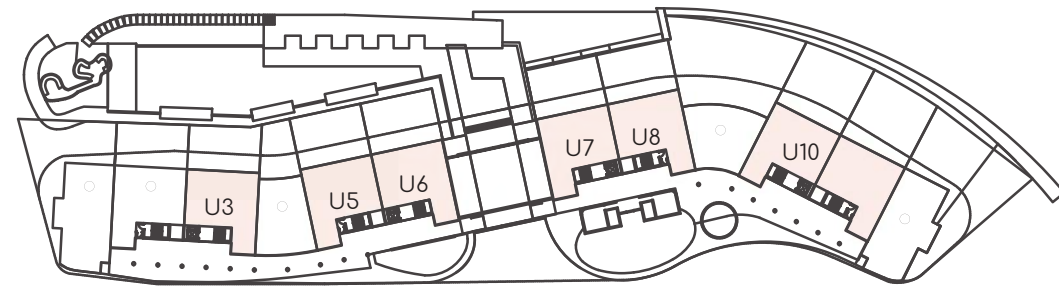
**NIVEL 1 - TIPOLOGIA A**

3H + HS

Superficie cubierta: 150 m<sup>2</sup>  
Superficie terraza: 62 m<sup>2</sup>



Las imágenes son ilustrativas. Los metros pueden tener variaciones, según unidad funcional.



NIVEL 1



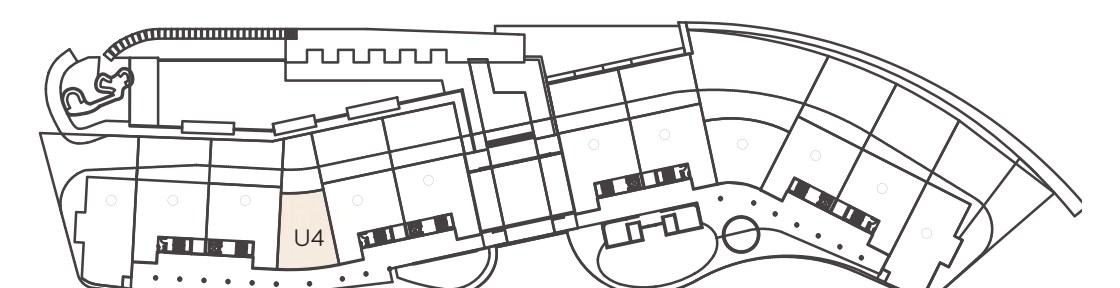
**NIVEL 1 - TIPOLOGIA B**

2H + HS

Superficie cubierta: 129 m<sup>2</sup>  
Superficie terraza: 35 m<sup>2</sup>



Las imágenes son ilustrativas. Los metros pueden tener variaciones, según unidad funcional.



NIVEL 1



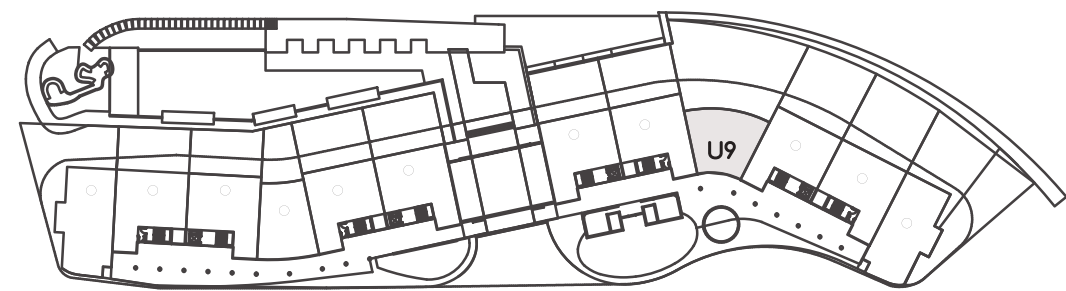
**NIVEL 1 - TIPOLOGIA C**

1H + FAM

Superficie cubierta: 110 m<sup>2</sup>  
Superficie terraza: 25 m<sup>2</sup>



Las imágenes son ilustrativas. Los metrojes pueden tener variaciones, según unidad funcional.



NIVEL 1



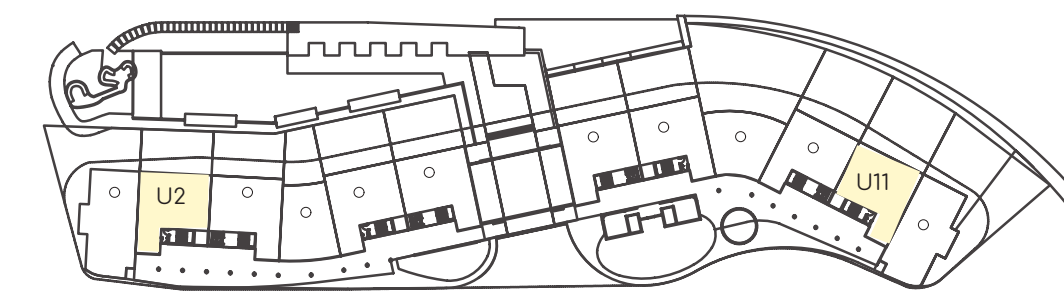
**NIVEL 1 - TIPOLOGIA D**



Superficie cubierta: 116 m<sup>2</sup>  
Superficie terraza: 96 m<sup>2</sup>



Las imágenes son ilustrativas. Los metrojes pueden tener variaciones, según unidad funcional.



NIVEL 1



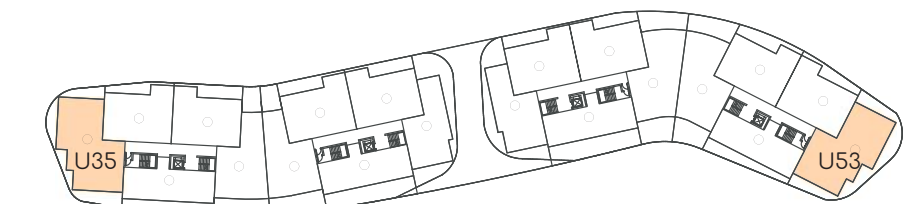
**NIVEL 1 - TIPOLOGIA E**



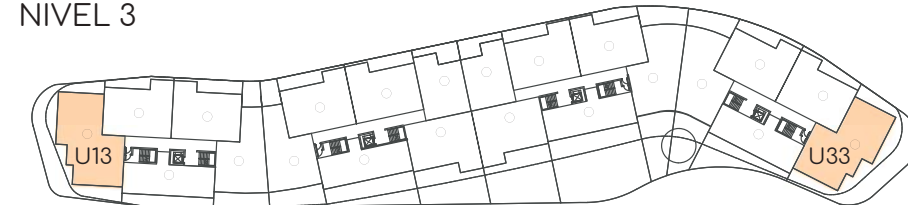
Superficie cubierta: 110 m<sup>2</sup>  
Superficie terraza: 25 m<sup>2</sup>



Las imágenes son ilustrativas. Los metrajes pueden tener variaciones, según unidad funcional.



NIVEL 3



NIVEL 2



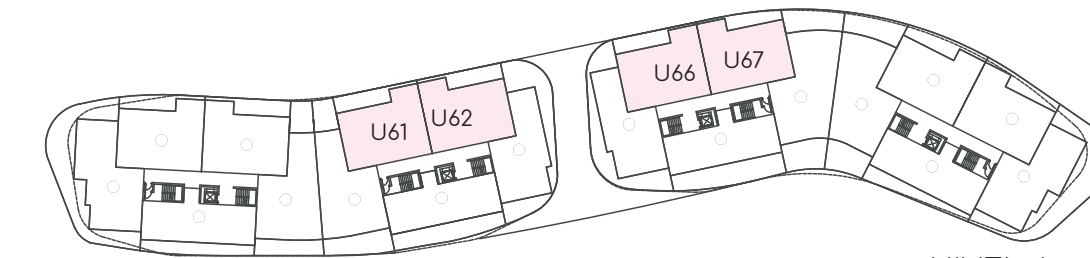
**NIVEL 2|3 - TIPOLOGIA 1**

2H + FAM + HS

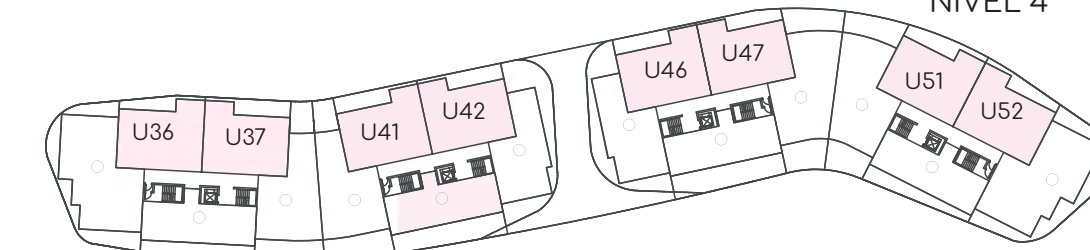
Superficie cubierta: 145 m<sup>2</sup>  
Superficie terraza: 132 m<sup>2</sup>



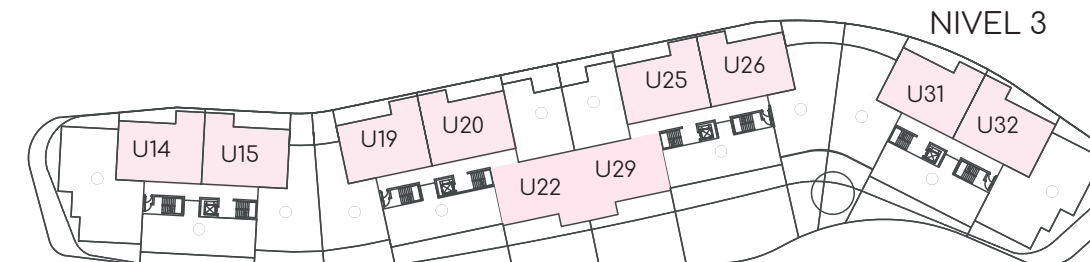
Las imágenes son ilustrativas. Los metrajes pueden tener variaciones, según unidad funcional.



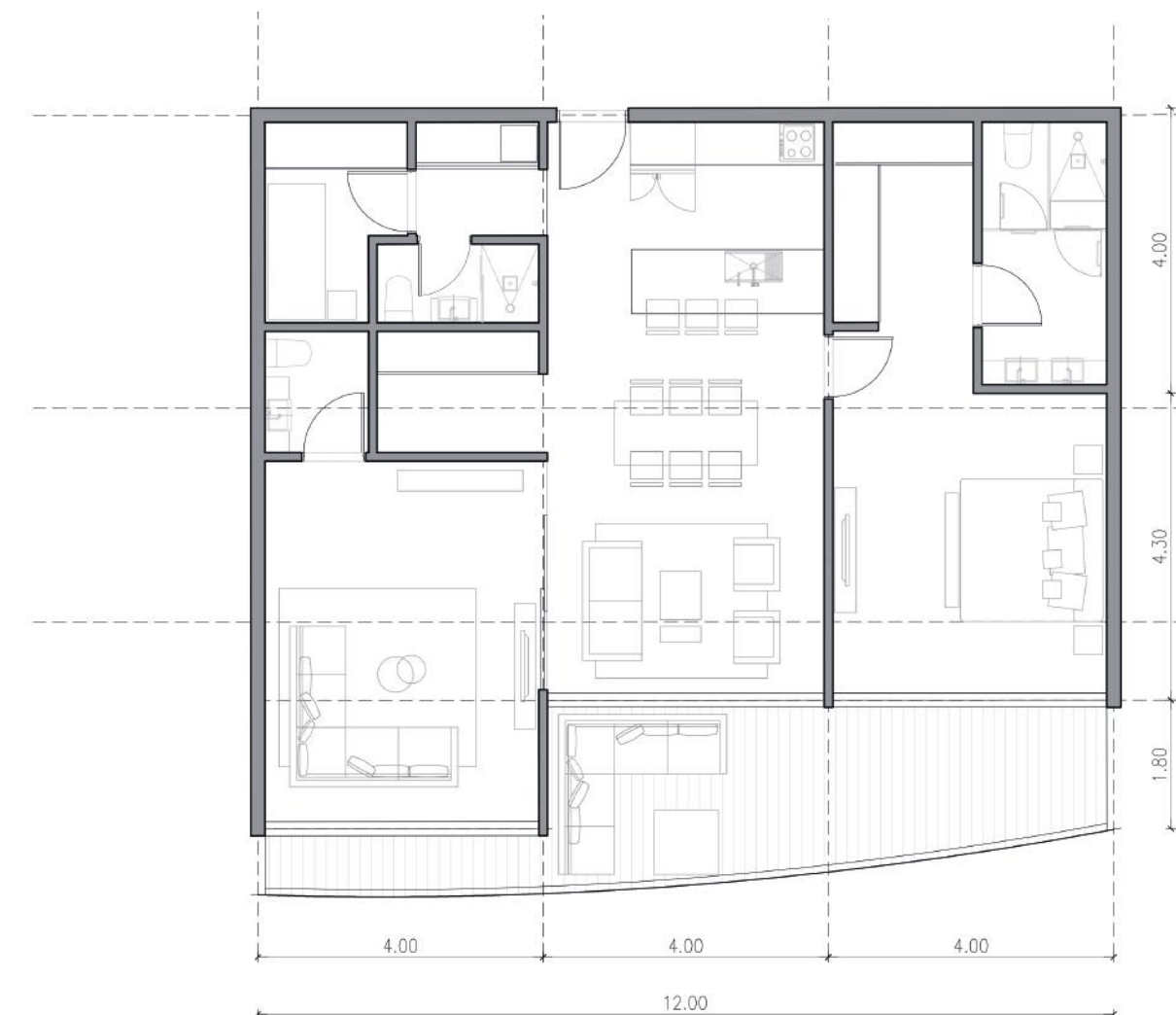
NIVEL 4



NIVEL 3



NIVEL 2



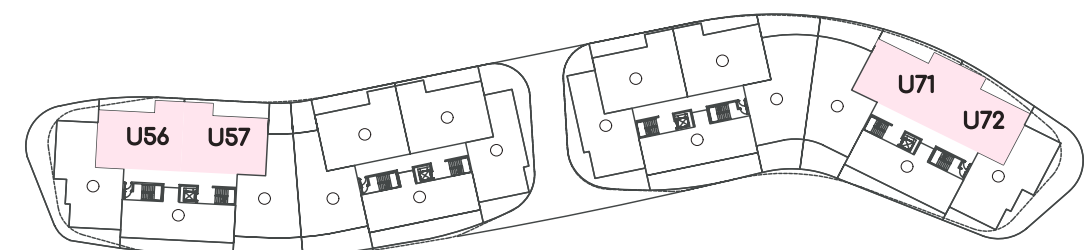
**NIVEL 2|3|4 - TIPOLOGIA 2**

1 H + FAM + HS

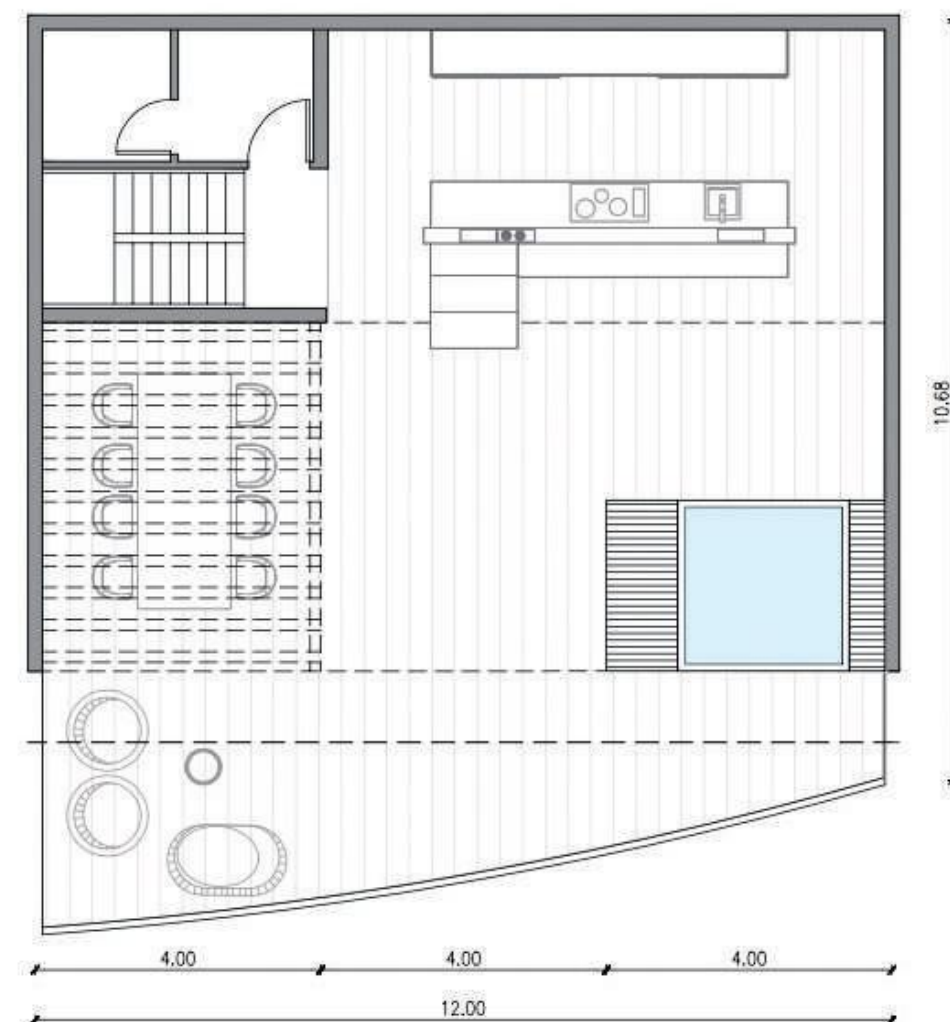
Superficie cubierta: 106 m<sup>2</sup>  
Superficie terraza: 21 m<sup>2</sup>



Las imágenes son ilustrativas. Los metrajes pueden tener variaciones, según unidad funcional.



NIVEL 4



**NIVEL 4 - TIPOLOGIA 2B**

2H + HS + RT

Superficie cubierta: 106 m<sup>2</sup>  
Superficie terraza: 20 m<sup>2</sup>



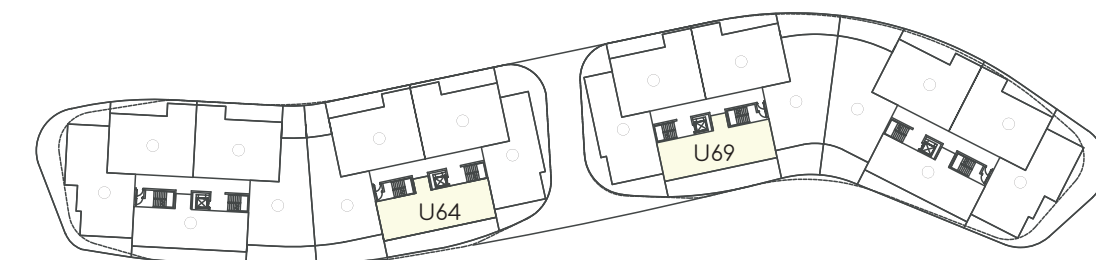
**NIVEL 4 - TIPOLOGIA 2B ROOFTOP**

2H + HS + RT

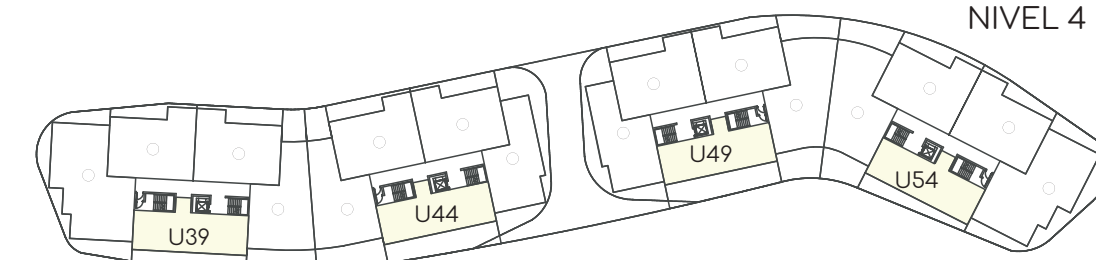
Superficie roof top: 147 m<sup>2</sup>



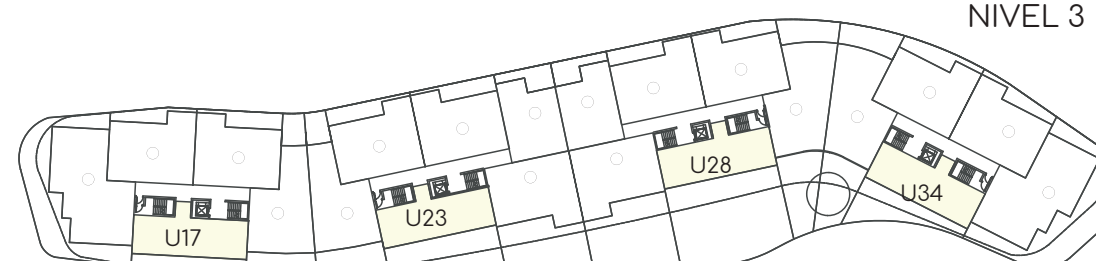
Las imágenes son ilustrativas. Los metrajes pueden tener variaciones, según unidad funcional.



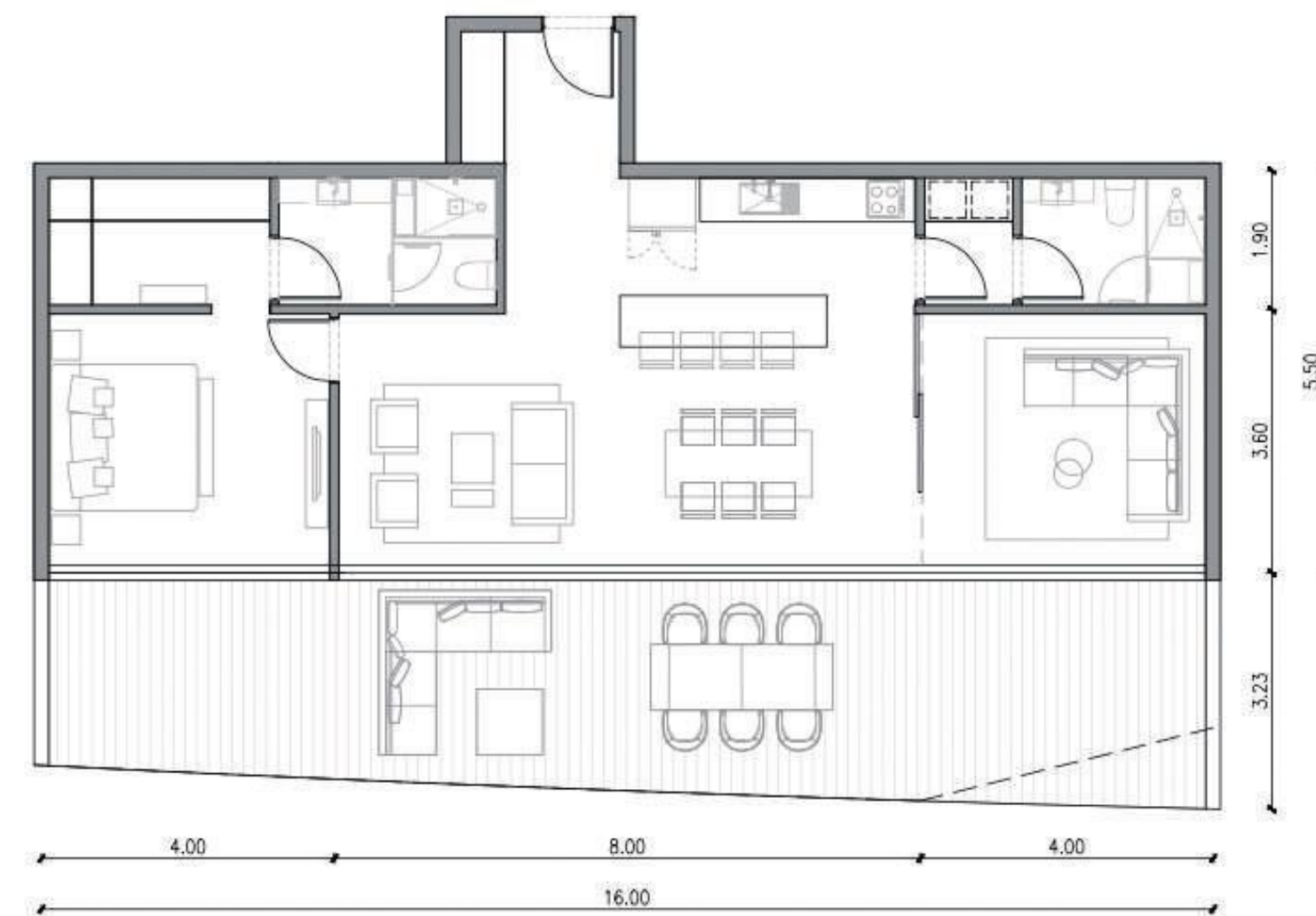
NIVEL 4



NIVEL 3



NIVEL 2

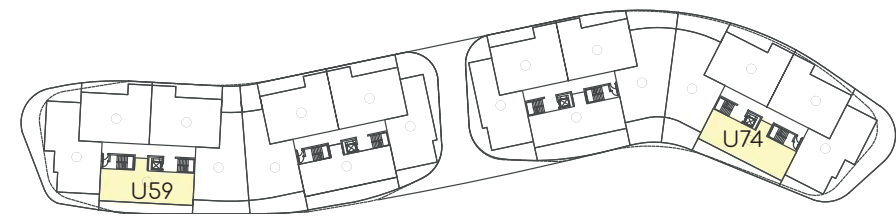


**NIVEL 2|3|4 - TIPOLOGIA 3**

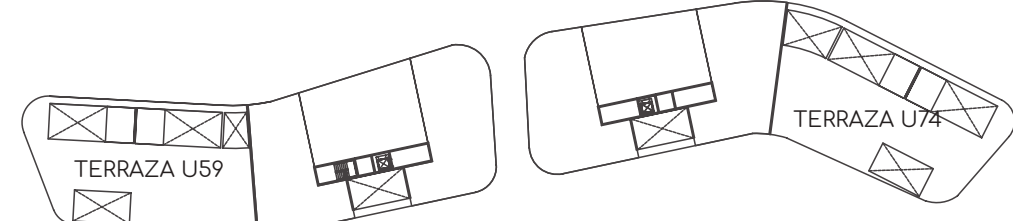
1H + FAM

Superficie cubierta: 93 m<sup>2</sup>  
Superficie terraza: 47 m<sup>2</sup>

Las imágenes son ilustrativas. Los metros pueden tener variaciones, según unidad funcional.

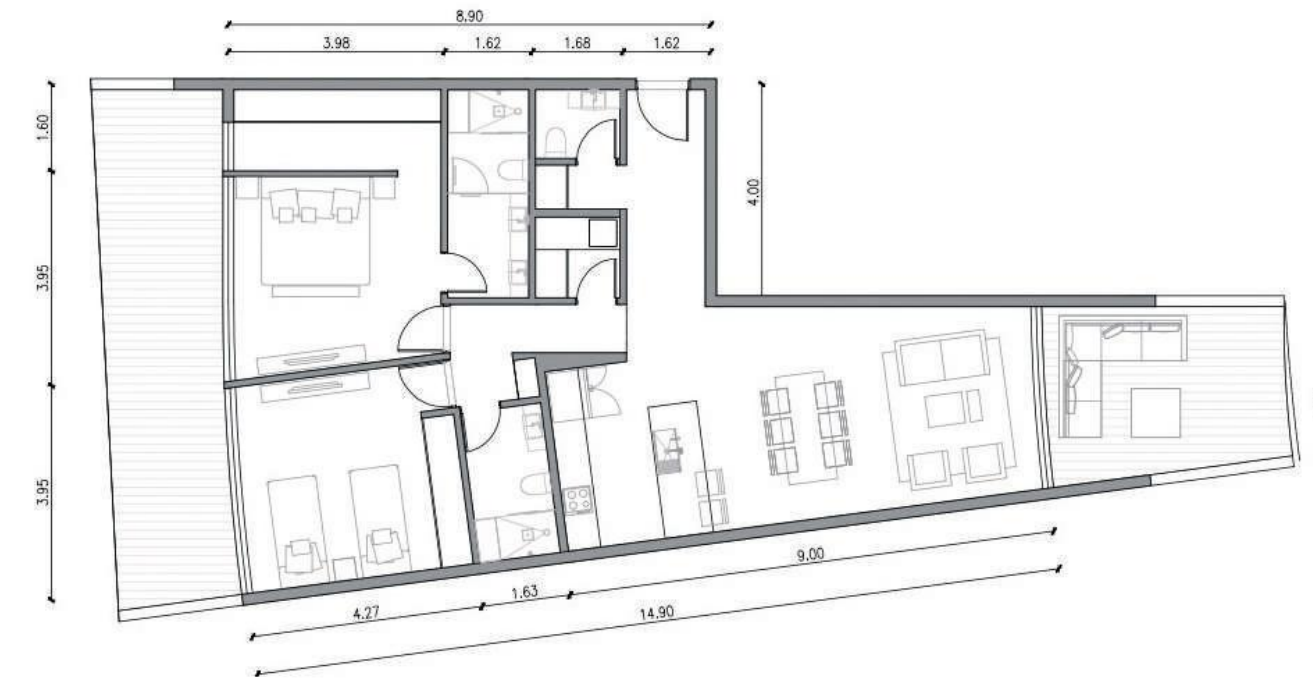


NIVEL 4



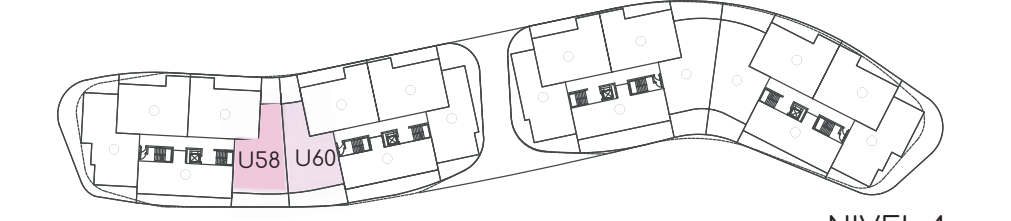
NIVEL 6

Las imágenes son ilustrativas. Los metros pueden tener variaciones, según unidad funcional.

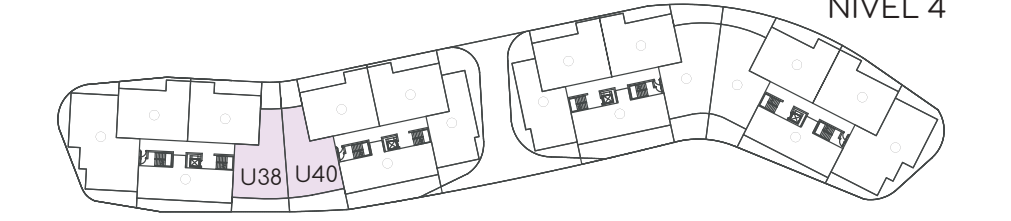


NIVEL 2|3|4 - TIPOLOGIA 4

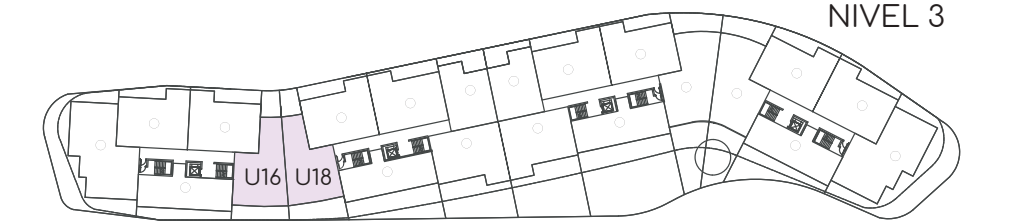
2H  
Superficie cubierta: 104 m<sup>2</sup>  
Superficie terraza: 36 m<sup>2</sup>



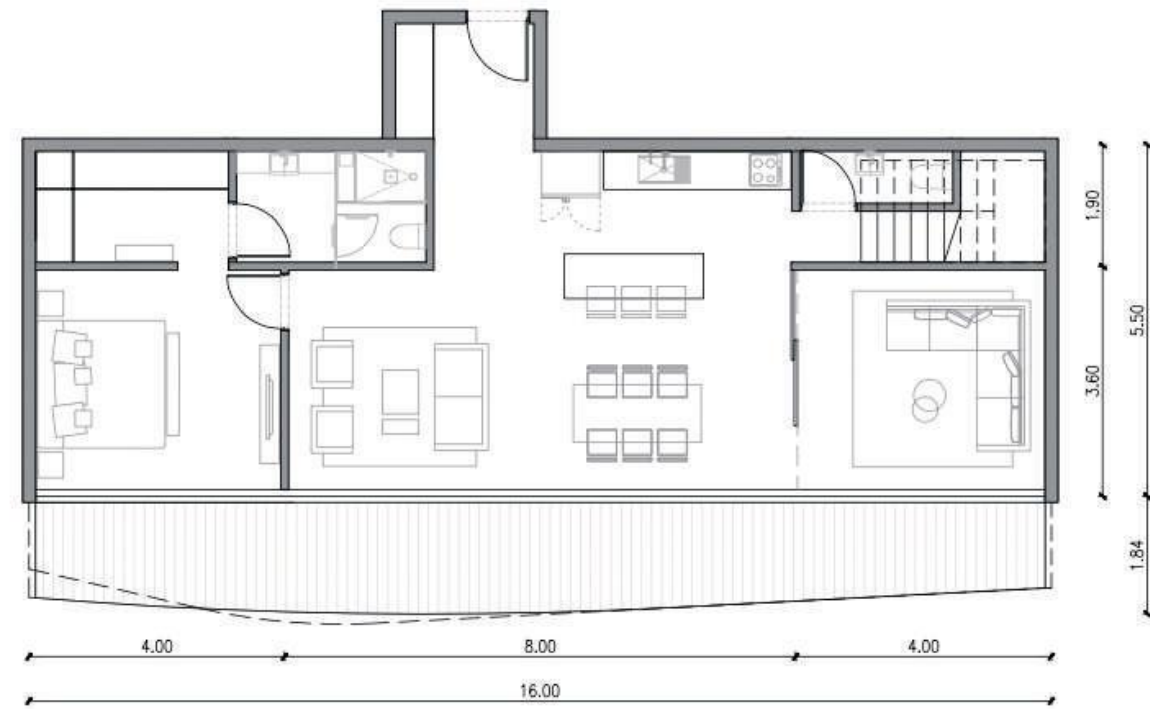
NIVEL 4



NIVEL 3

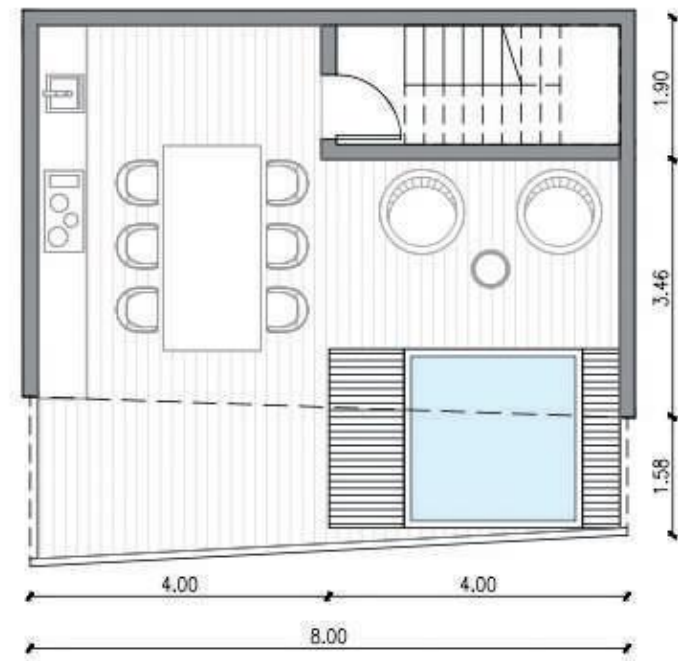


NIVEL 2



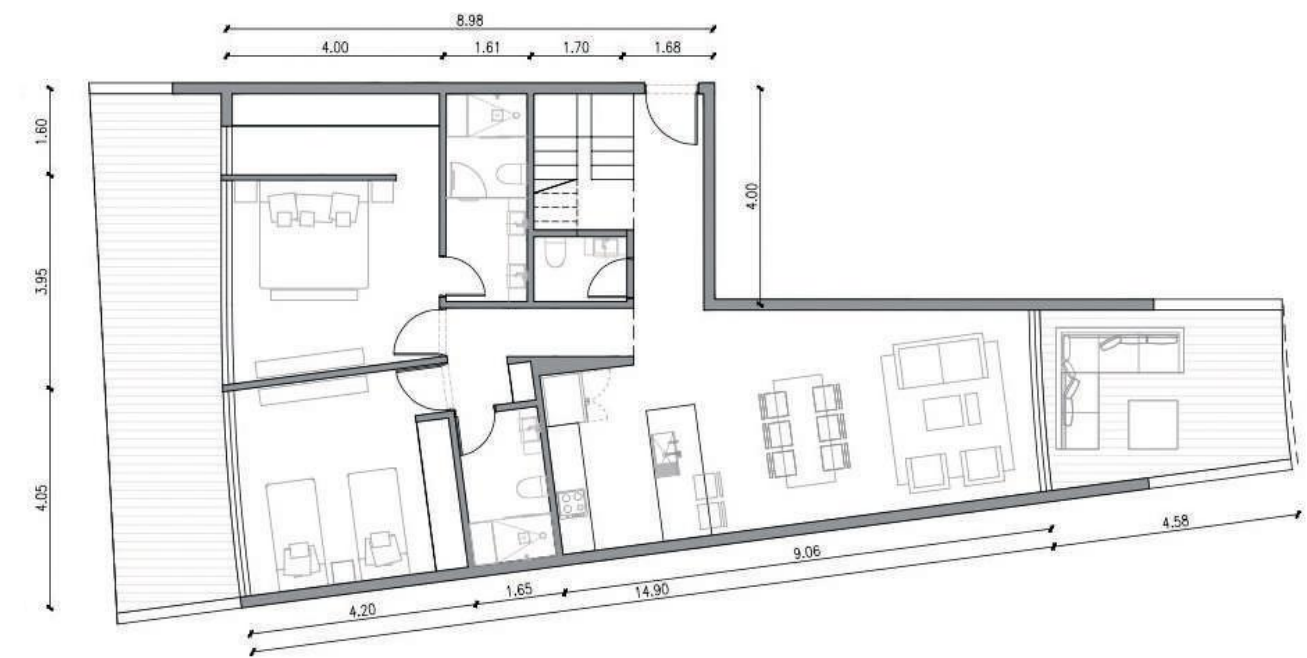
NIVEL 4 - TIPOLOGIA 3B

1H + FAM + RT  
Superficie cubierta: 93 m<sup>2</sup>  
Superficie terraza: 27 m<sup>2</sup>



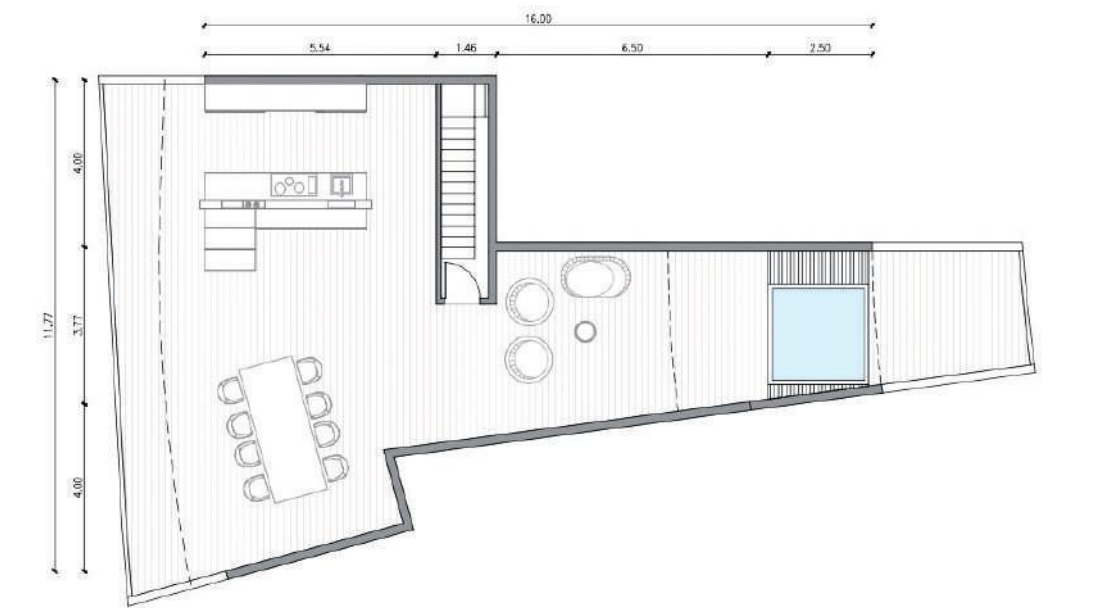
NIVEL 4 - TIPOLOGIA 3B ROOFTOP

1H + FAM + RT  
Superficie roof top: 57 m<sup>2</sup>



NIVEL 4 - TIPOLOGIA 4B

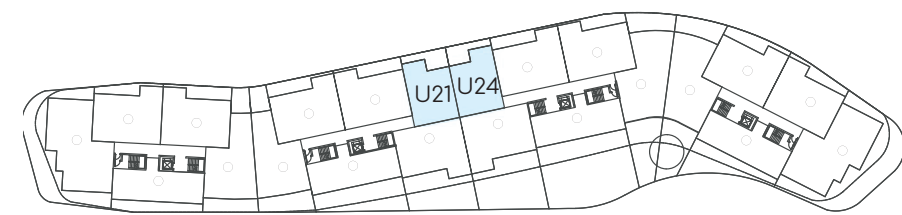
2H+RT  
Superficie cubierta: 104 m<sup>2</sup>  
Superficie terraza: 36 m<sup>2</sup>



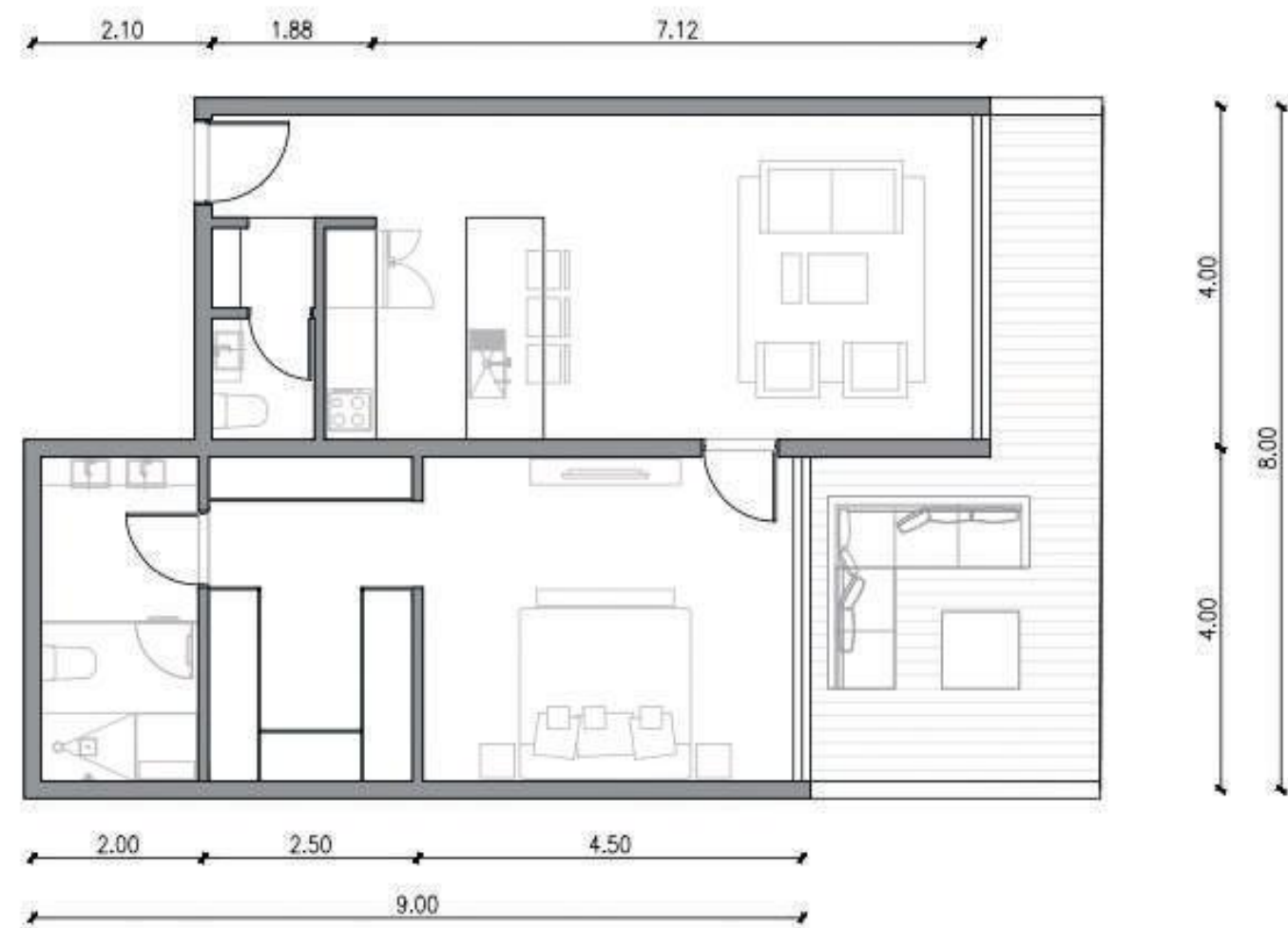
NIVEL 4 - TIPOLOGIA 4B ROOF TOP

2H  
Superficie roof top: 147 m<sup>2</sup>

Las imágenes son ilustrativas. Los metros pueden tener variaciones, según unidad funcional.



NIVEL 2



**NIVEL 2 - TIPOLOGIA 5**

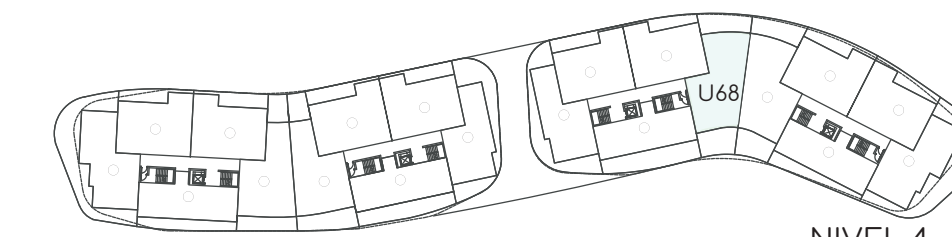


1H

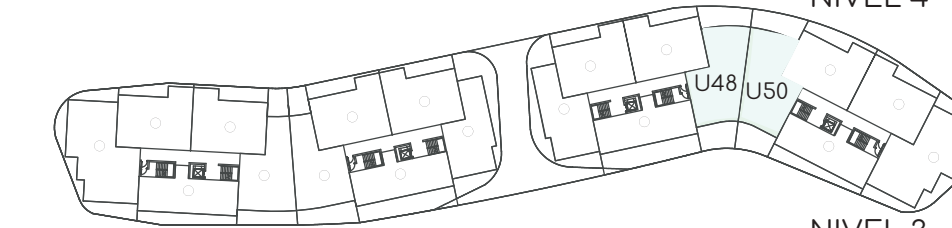
Superficie cubierta: 74 m2  
Superficie terraza: 18 m2



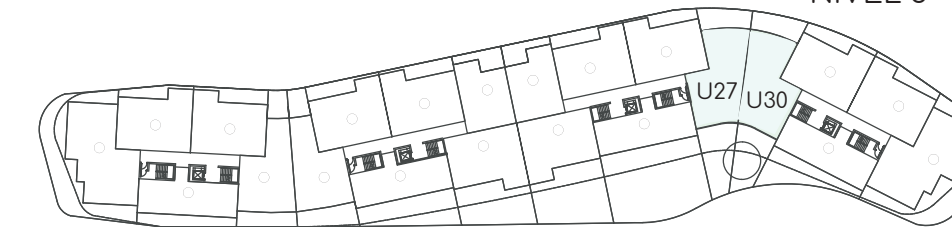
Las imágenes son ilustrativas. Los metros pueden tener variaciones, según unidad funcional.



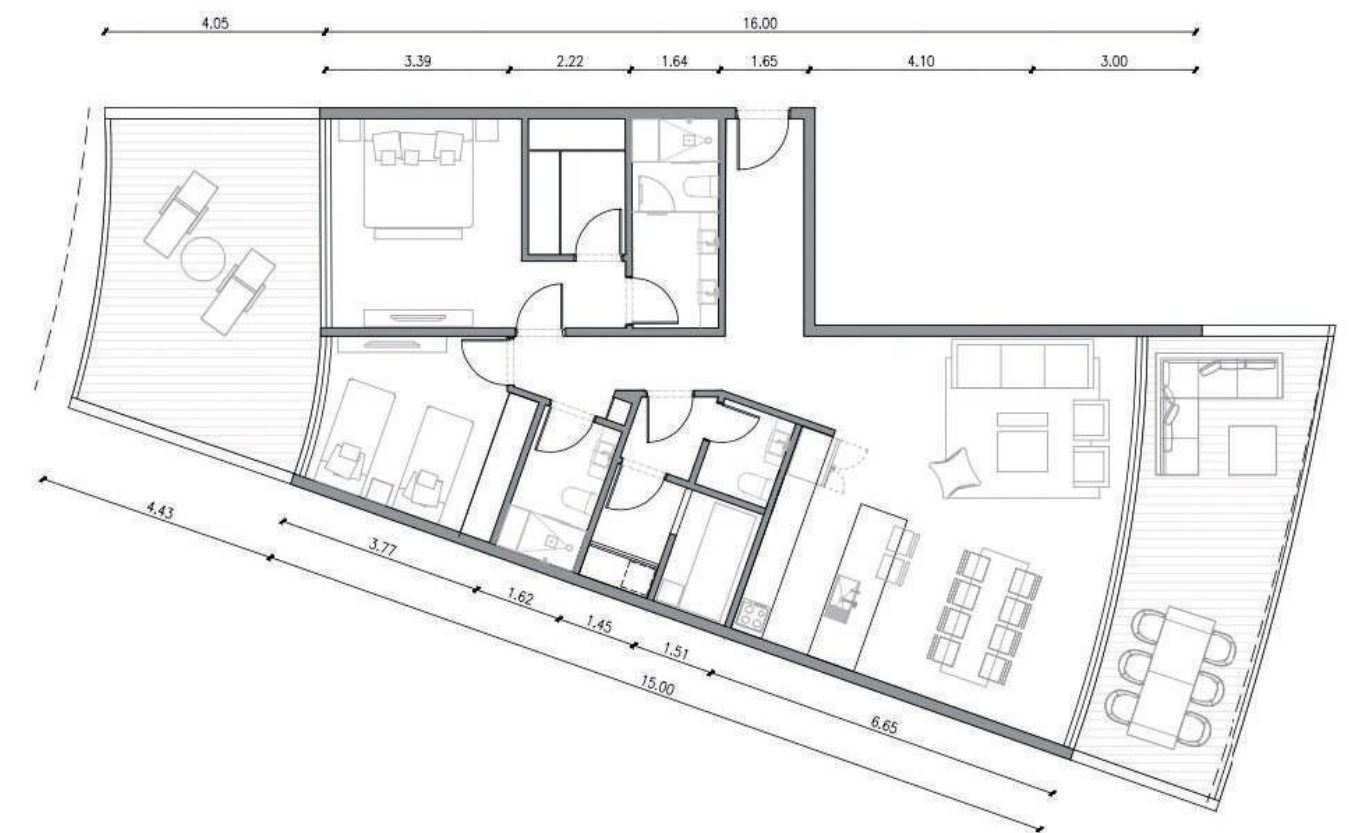
NIVEL 4



NIVEL 3



NIVEL 2



**NIVEL 2 | 3 | 4 - TIPOLOGIA 6**



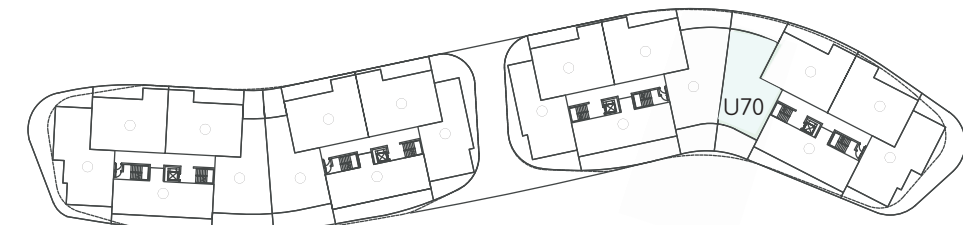
2H + HS

Superficie cubierta: 117 m2  
Superficie terraza: 50 m2

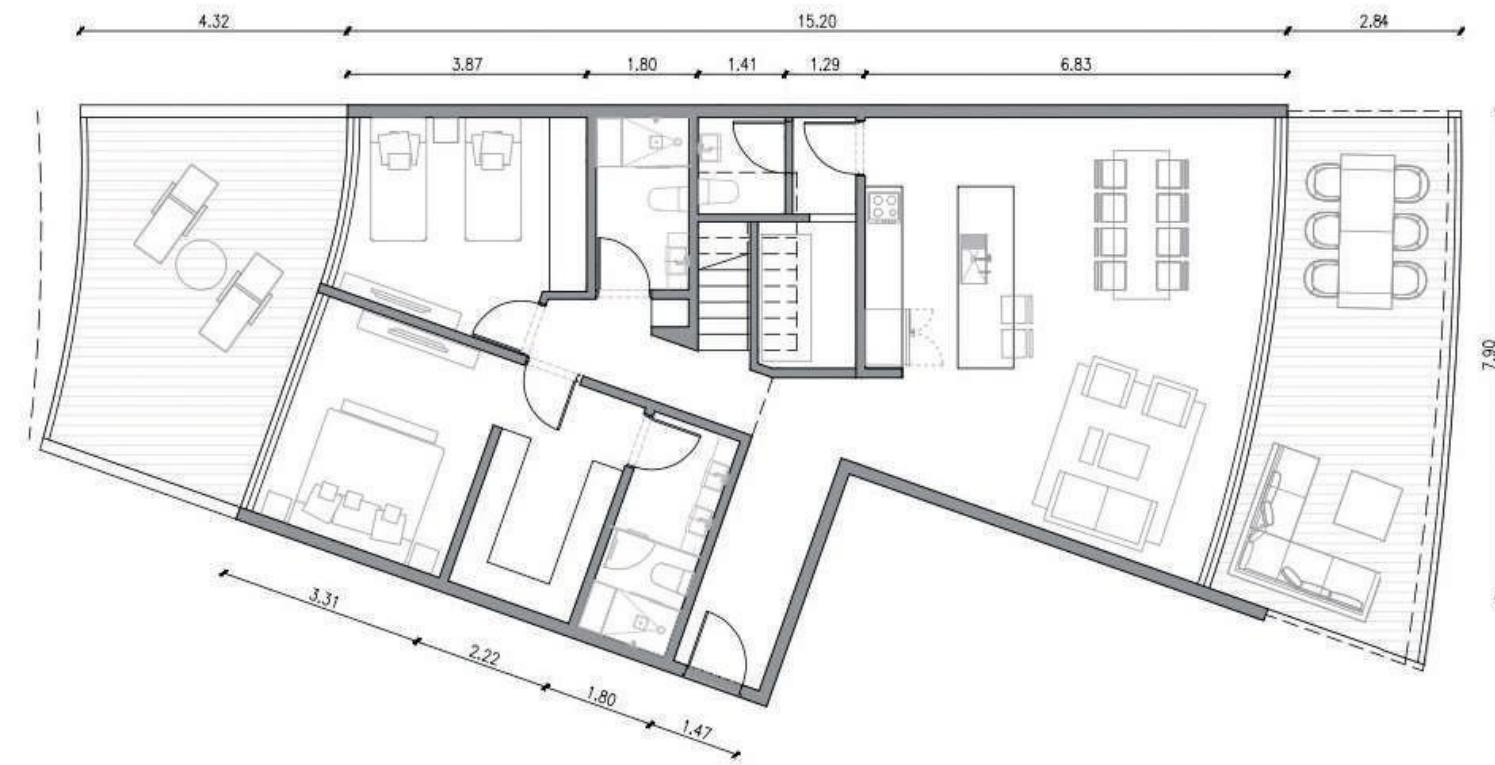




Las imágenes son ilustrativas. Los metros pueden tener variaciones, según unidad funcional.



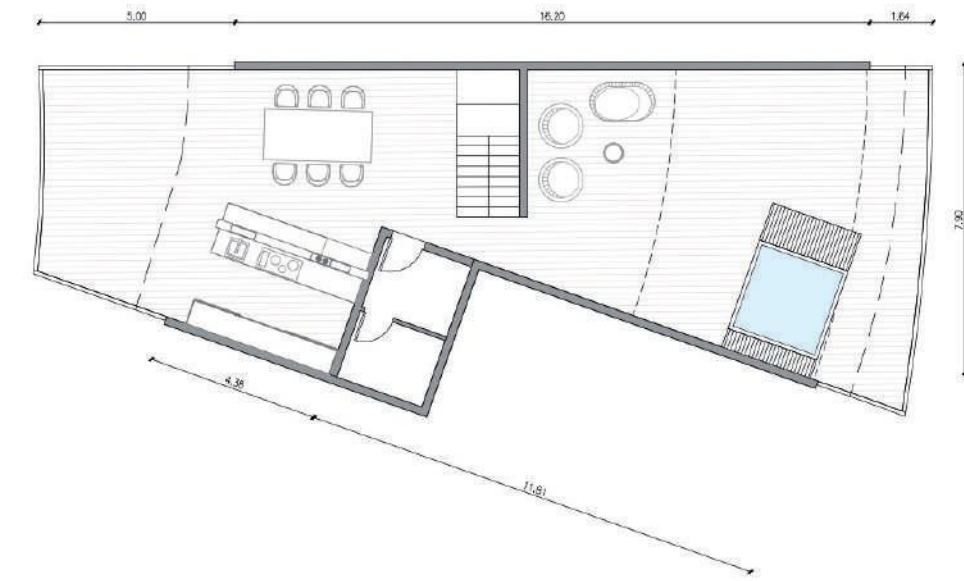
NIVEL 4



**NIVEL 4 - TIPOLOGIA 6B**

2H + HS + RT

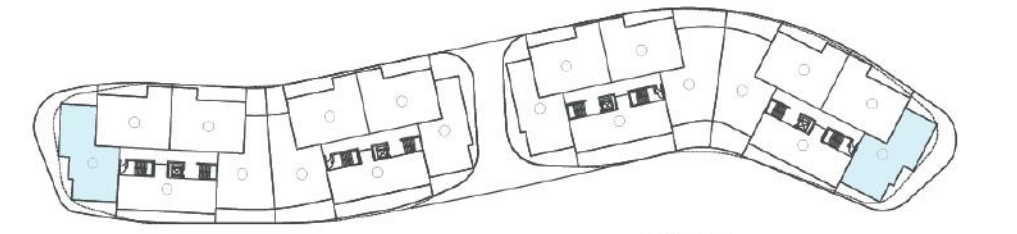
Superficie cubierta: 117 m<sup>2</sup>  
Superficie terraza: 50 m<sup>2</sup>



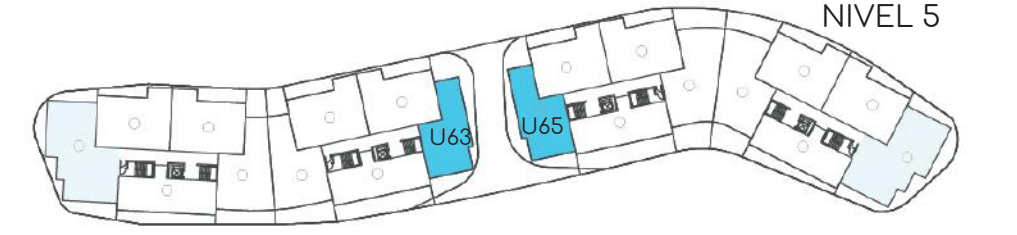
**NIVEL 4 - TIPOLOGIA 6B ROOFTOP**

2H + HS

Superficie roof top: 155 m<sup>2</sup>



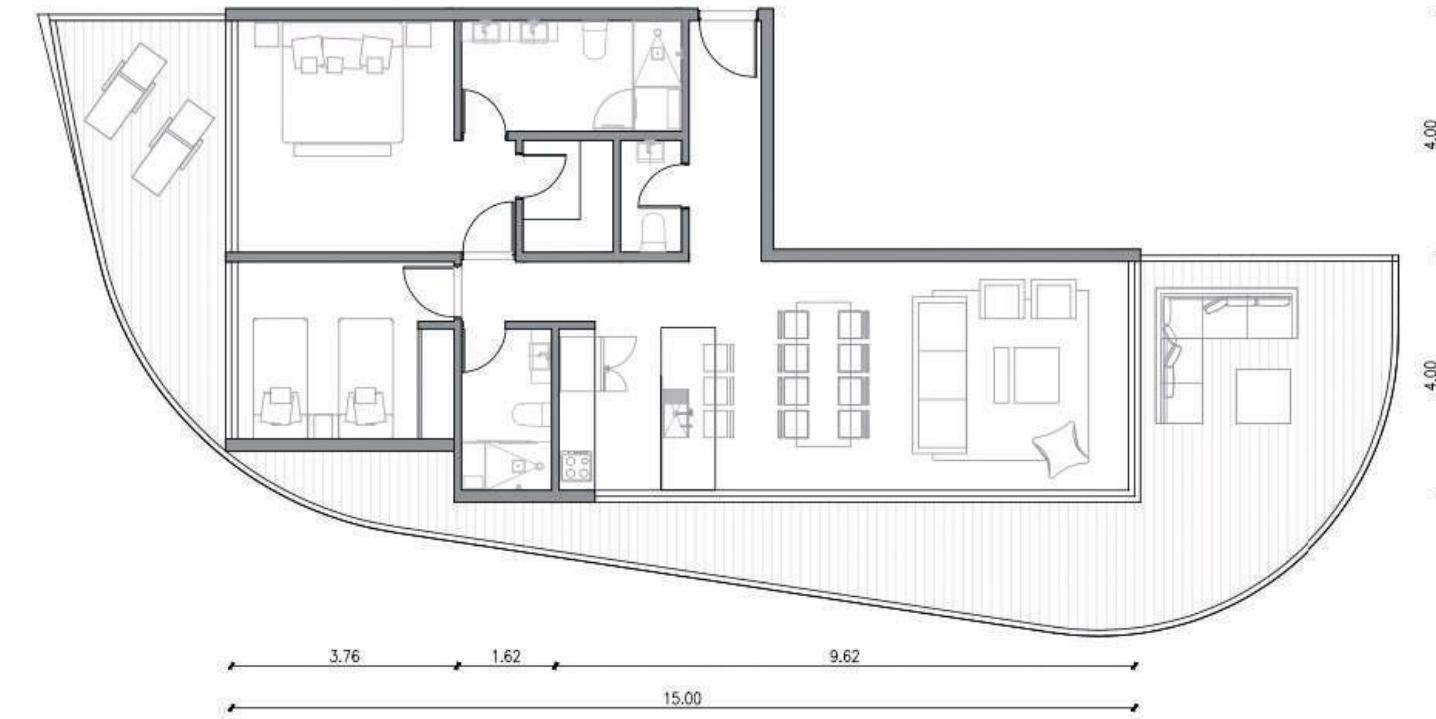
NIVEL 5



NIVEL 4



NIVEL 3



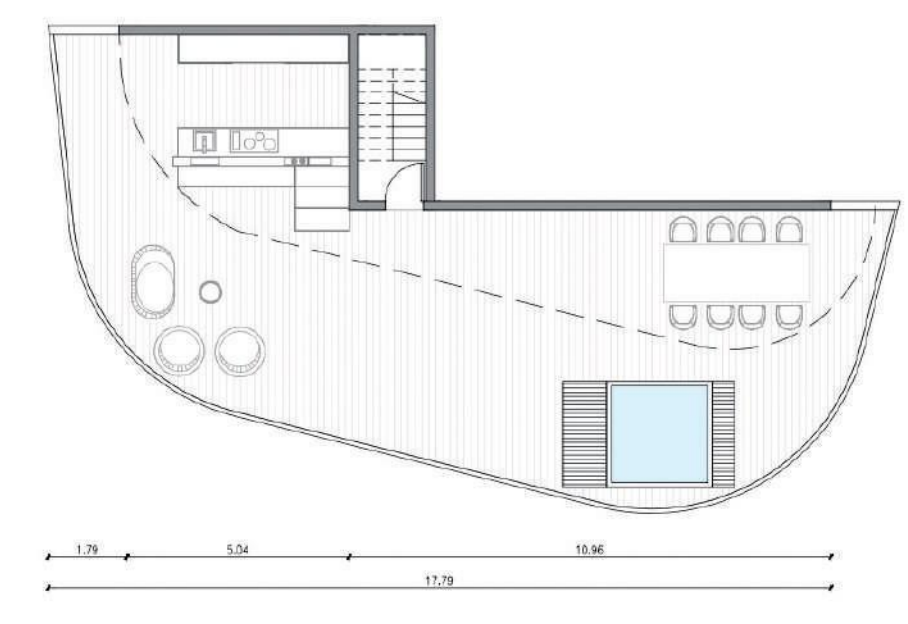
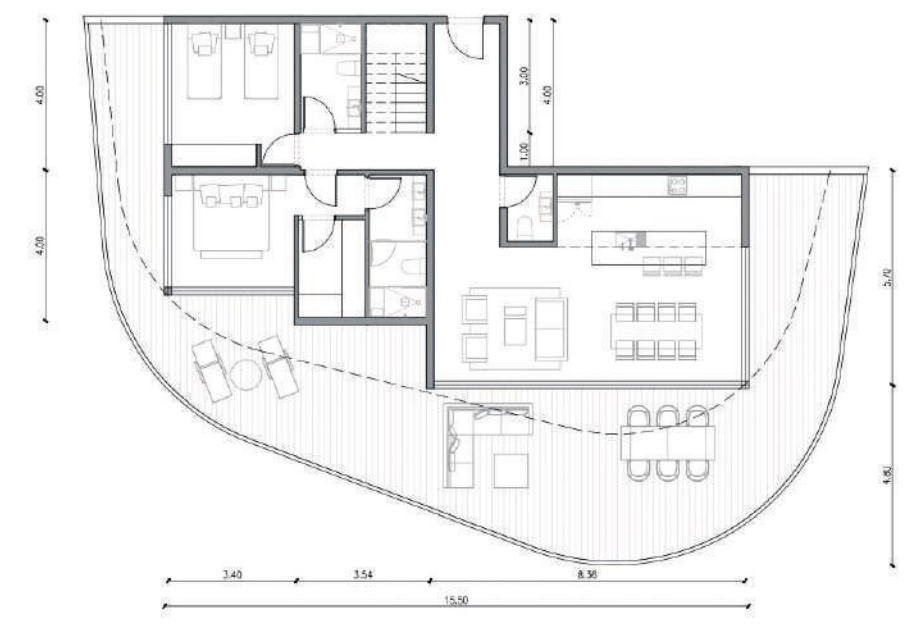
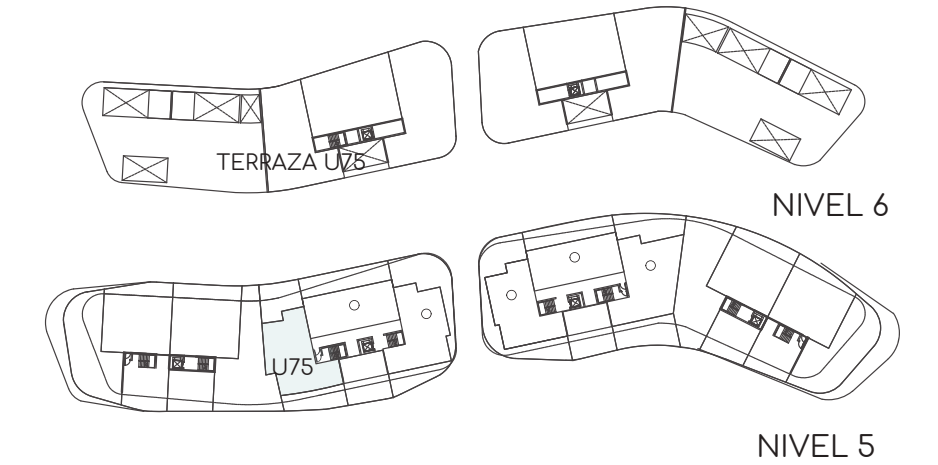
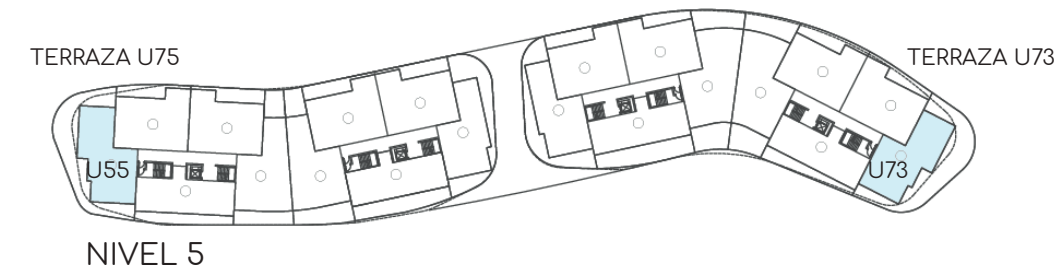
**NIVEL 4 - TIPOLOGIA 7**

2H

Superficie cubierta: 93 m<sup>2</sup>  
Superficie terraza: 57 m<sup>2</sup>

Las imágenes son ilustrativas. Los metrajes pueden tener variaciones, según unidad funcional.

Las imágenes son ilustrativas. Los metrajes pueden tener variaciones, según unidad funcional.



**NIVEL 4 - TIPOLOGIA 7B**

2H +RT  
Superficie cubierta: 110 m<sup>2</sup>  
Superficie terraza: 97 m<sup>2</sup>



**NIVEL 5 - TIPOLOGIA 7B ROOFTOP**

2H  
Superficie roof top: 134 m<sup>2</sup>

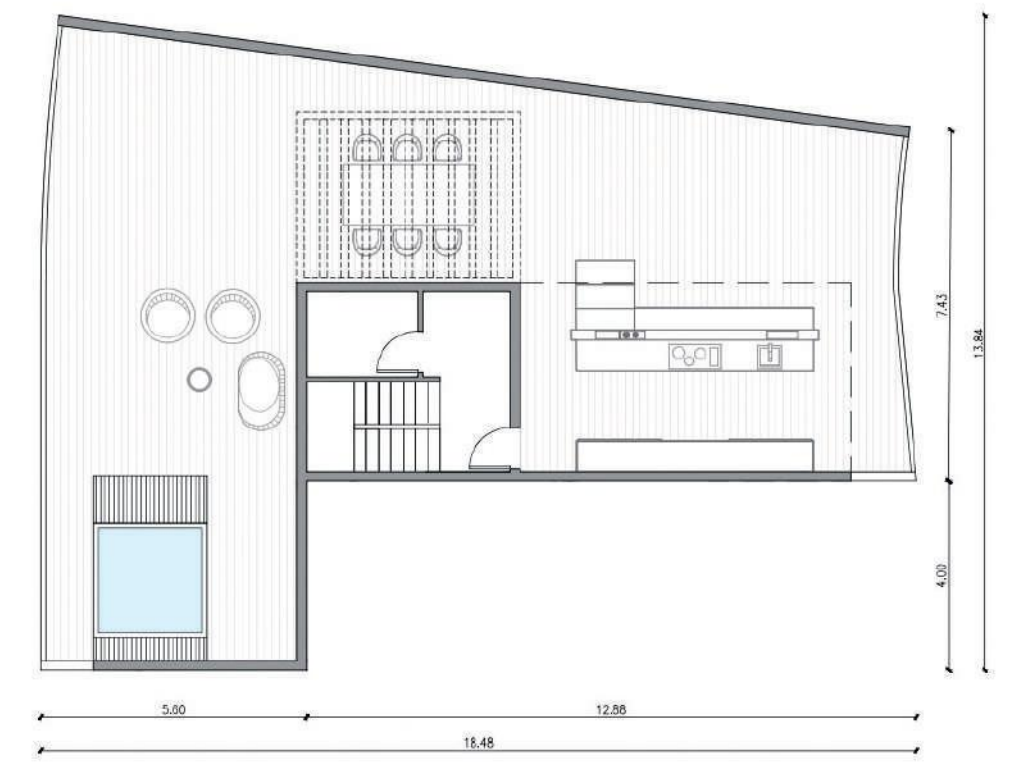
**NIVEL 5 - TIPOLOGIA 8A**

3H +RT  
Superficie cubierta: 128 m<sup>2</sup>  
Superficie terraza: 80 m<sup>2</sup>

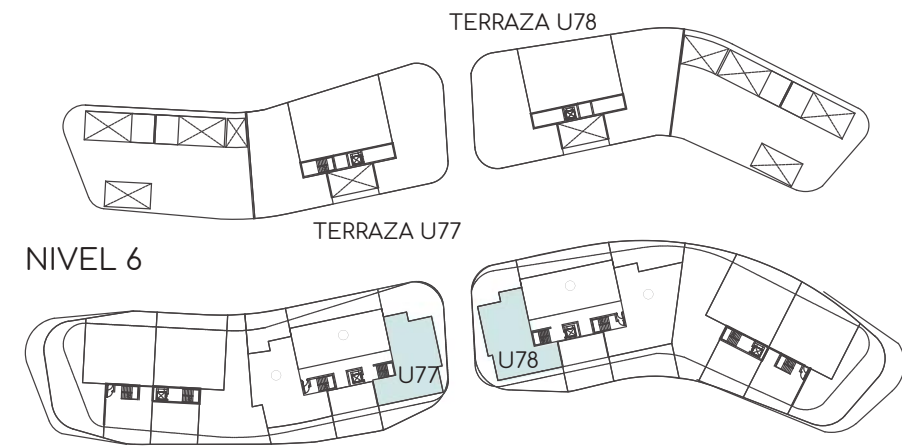


**NIVEL 6 - TIPOLOGIA 8A ROOF TOP**

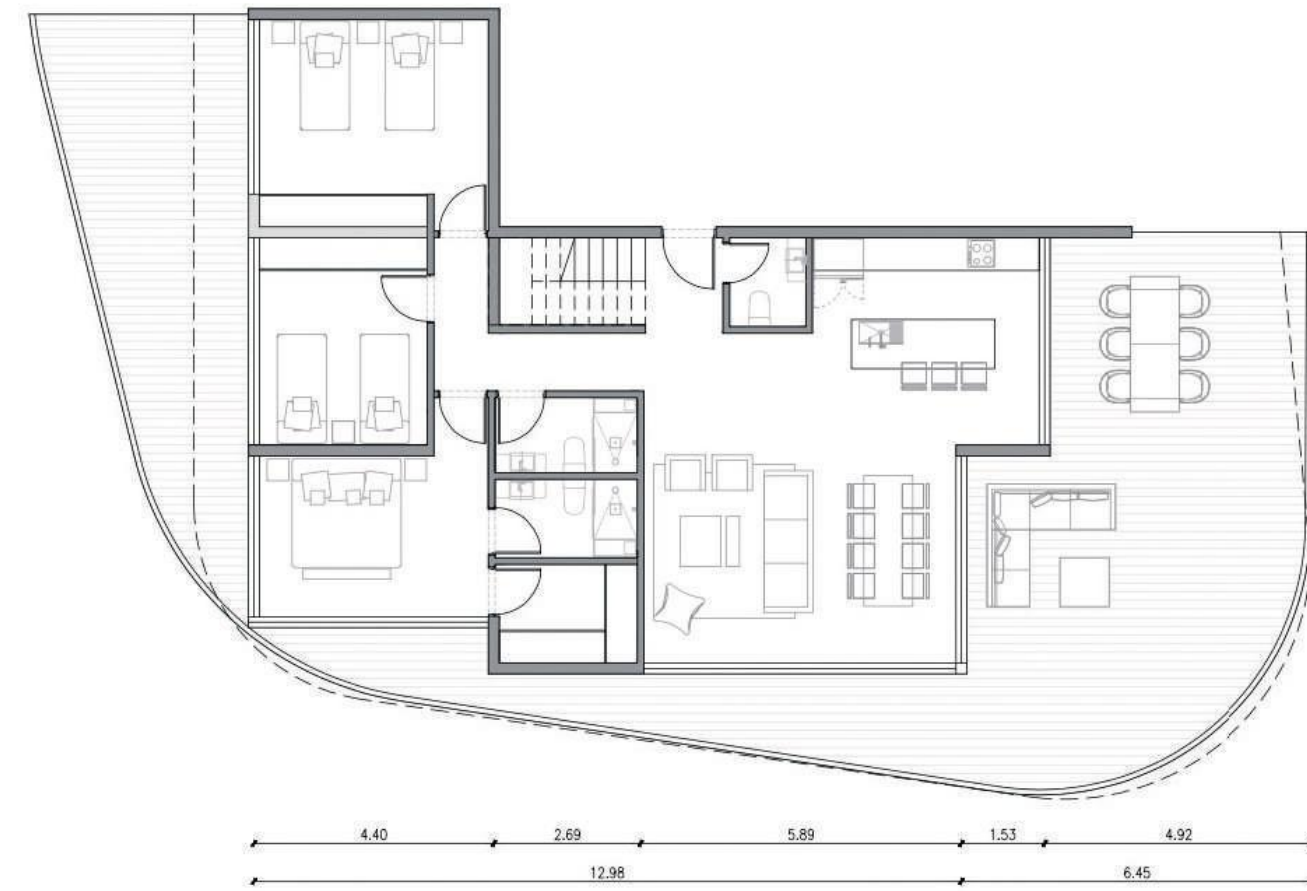
3H +RT  
Superficie roof top: 173 m<sup>2</sup>



Las imágenes son ilustrativas. Los metros pueden tener variaciones, según unidad funcional.



NIVEL 5



54

**NIVEL 5 - TIPOLOGIA 8B**

3H + RT

Superficie cubierta: 117 m<sup>2</sup>  
Superficie terraza: 50 m<sup>2</sup>

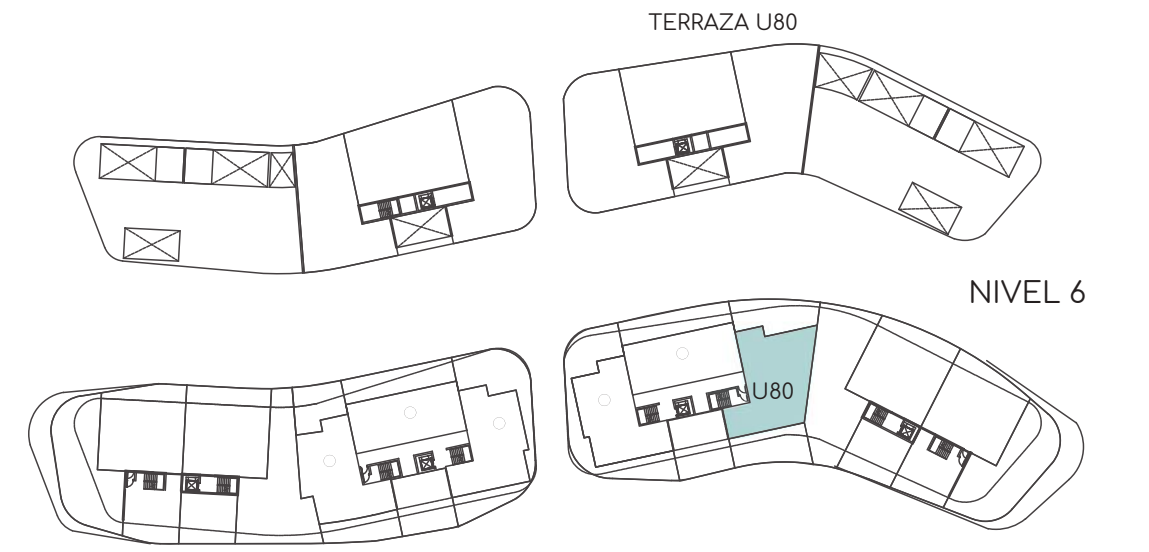


**NIVEL 6 - TIPOLOGIA 8B ROOFTOP**

3H

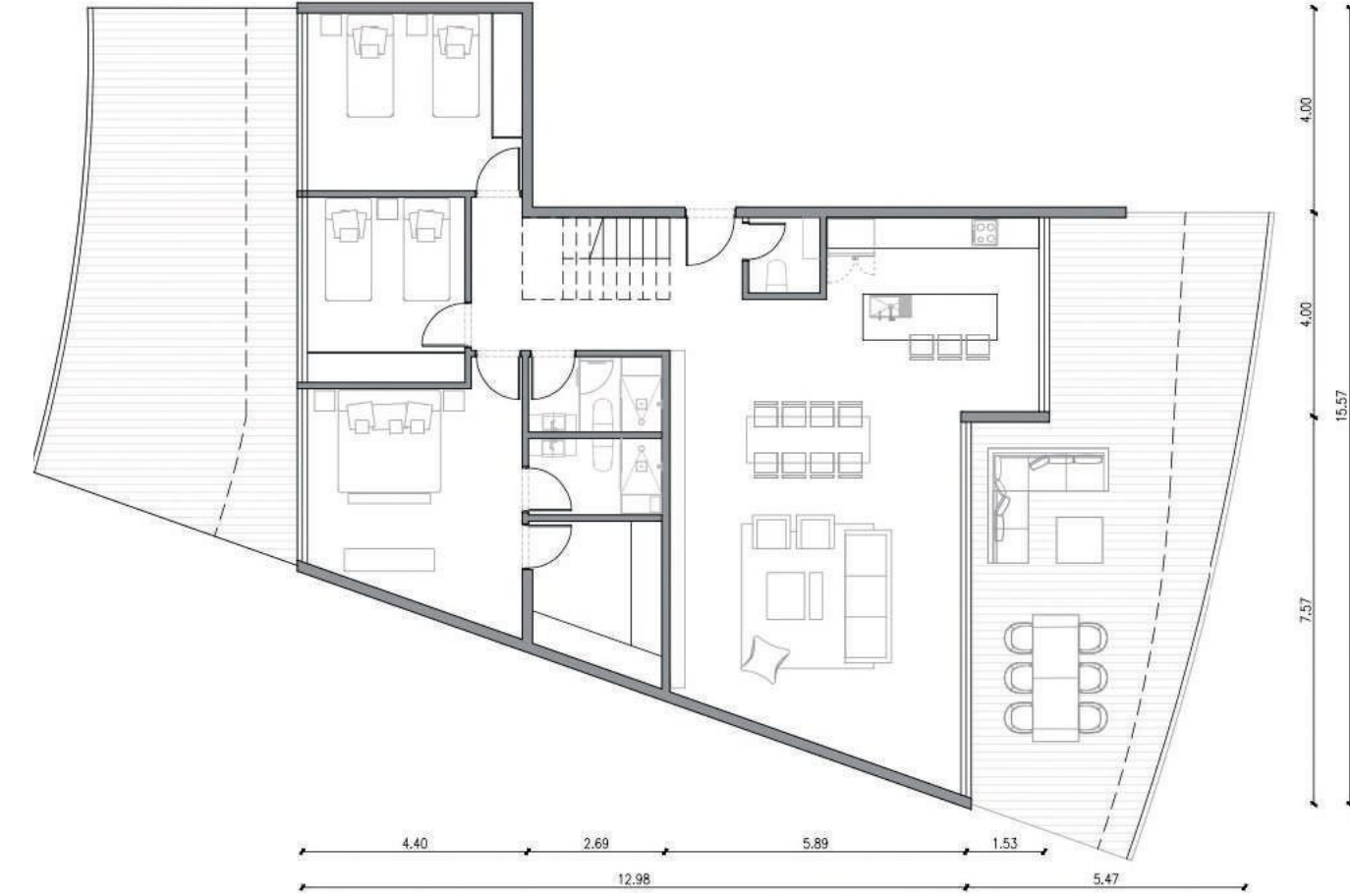
Superficie roof top: 208 m<sup>2</sup>

Las imágenes son ilustrativas. Los metros pueden tener variaciones, según unidad funcional.



NIVEL 6

NIVEL 5



**NIVEL 5 - TIPOLOGIA 8C**

3H + RT

Superficie cubierta: 144 m<sup>2</sup>  
Superficie terraza: 104 m<sup>2</sup>



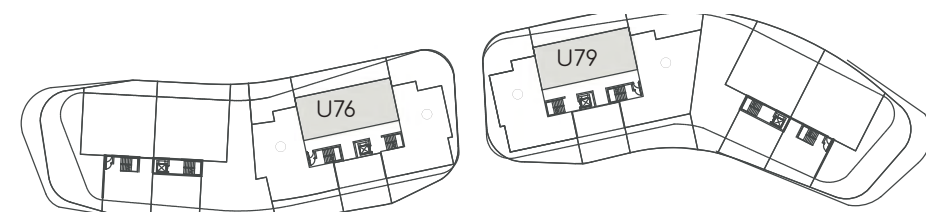
**NIVEL 6 - TIPOLOGIA 8C ROOFTOP**

3H + RT

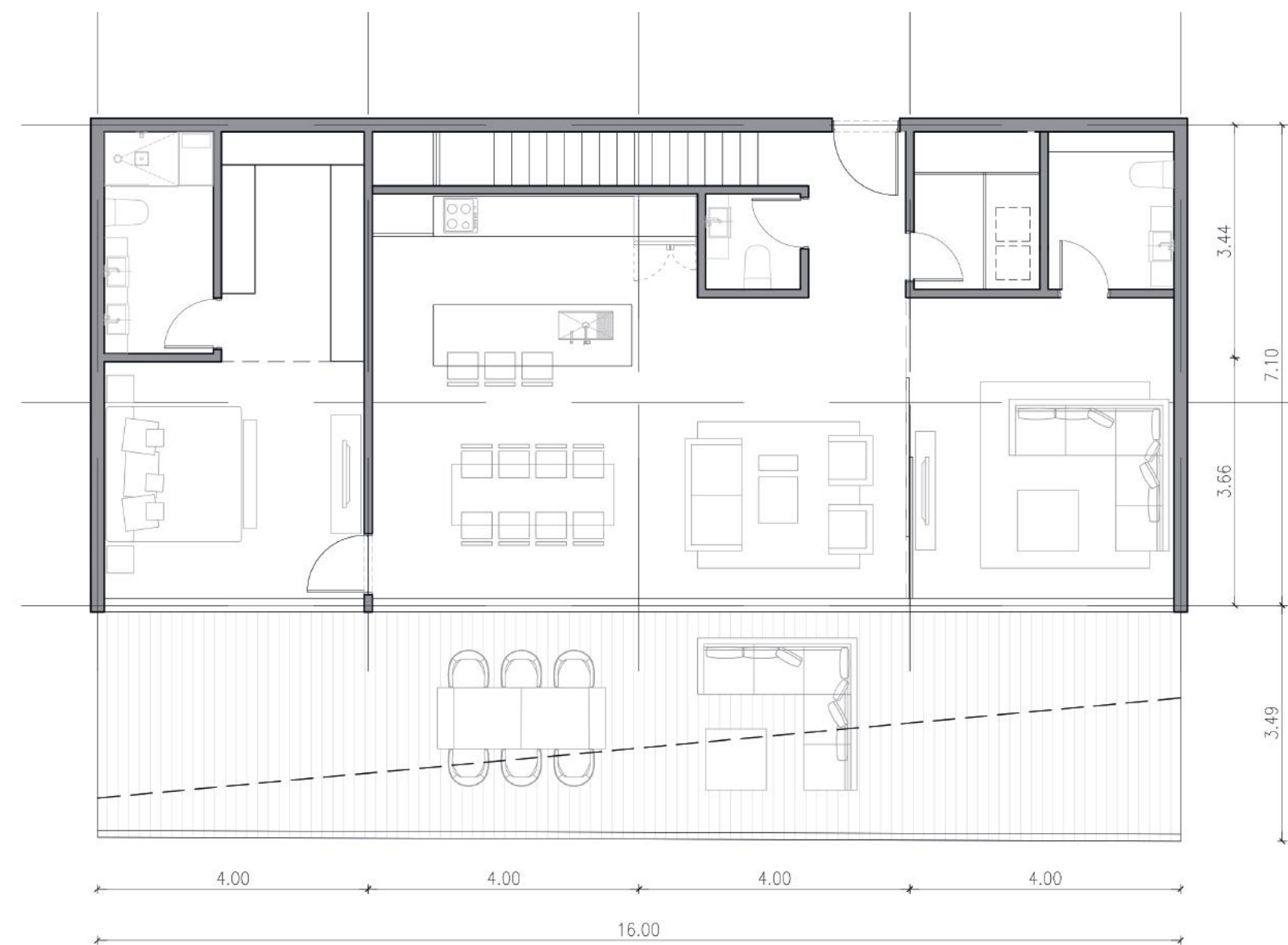
Superficie roof top: 195 m<sup>2</sup>

55

Las imágenes son ilustrativas. Los metros pueden tener variaciones, según unidad funcional.



NIVEL 5



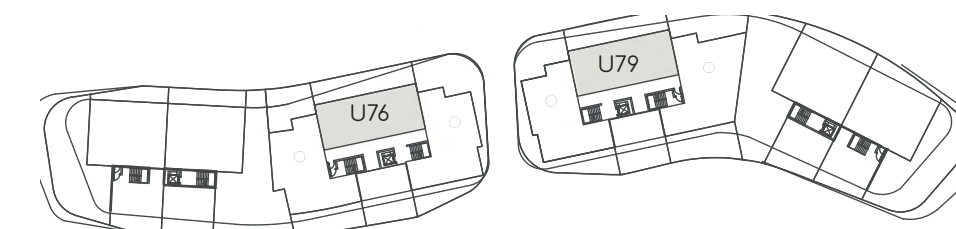
**NIVEL 5 - TIPOLOGIA 9**

1H + FAM + RT

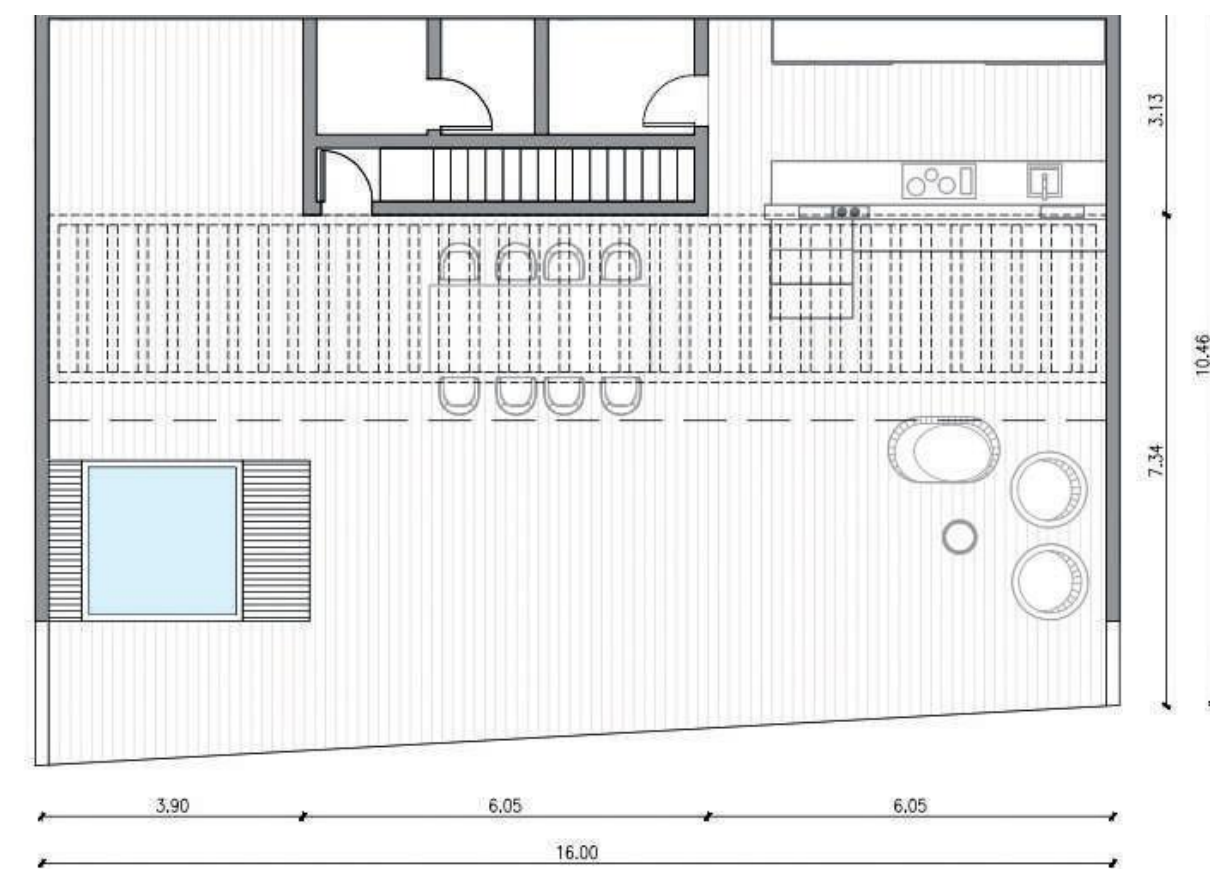
Superficie cubierta: 113 m<sup>2</sup>  
Superficie terraza: 55 m<sup>2</sup>



Las imágenes son ilustrativas. Los metros pueden tener variaciones, según unidad funcional.



NIVEL 6



**NIVEL 6 - TIPOLOGIA 9 ROOFTOP**

1H + FAM + RT

Superficie roof top: 179 m<sup>2</sup>





  
**REEF & GOLF**  
RESIDENCES