

# CASA CARAMELO

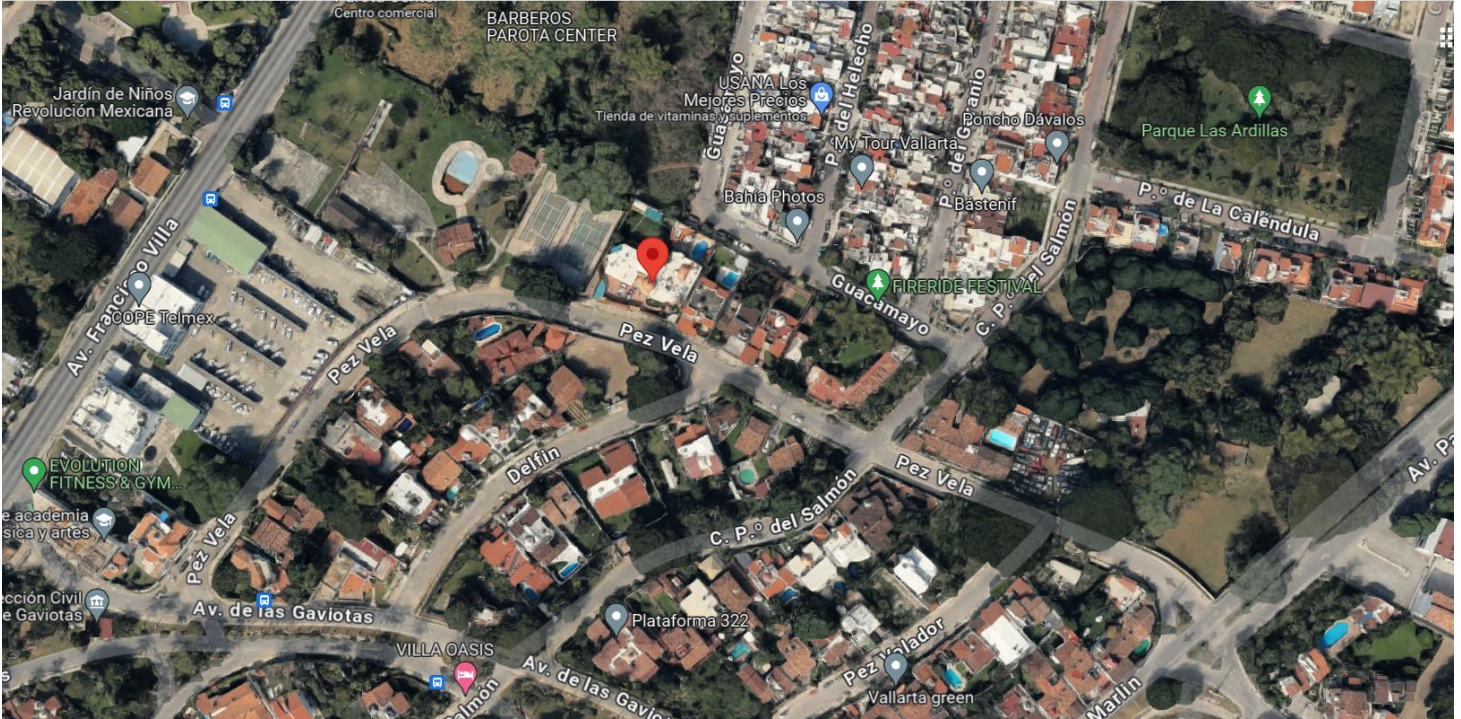
## UBICACIÓN.

Pez Vela 114-A y 136, Fraccionamiento Residencial Las Gaviotas, Puerto Vallarta, Jalisco.

Coordenadas Geográficas:

Longitud: 20.63701047.

Latitud: -105.2212502.



## SUPERFICIES

Superficie Total: 1,213.50 m2.

## PRECIO.

\$ 1, 650,000.00 USD.

## CONSTRUCCION.

Metros Cuadrados de Construcción: 798.88 m2.

## REGIMEN DE PROPIEDAD.

Privada.

## CARACTERISTICAS URBANAS

CLASIFICACION DE LA ZONA.

Habitacional Media Alta.

DENSIDAD DE CONSTRUCCION.

Media.

TIPO DE CONSTRUCCION DOMINANTE.

Entornos de 1 y 2 niveles.

# CASA CARAMELO

## SERVICIOS.

Agua.  
Drenaje.  
Electricidad Trifásica.  
Banquetas.  
Parques Públicos.  
Jardinería.  
Telmex.  
Telefonía Celular.  
Fibra Óptica.  
Alumbrado Público.  
Recolección de Basura.  
Nomenclatura y Señalización Vial.  
Vigilancia Pública.

## PRIVILEGIOS DE SU UBICACIÓN.

Privacidad.  
Entorno de Paz y Tranquilidad.  
A 5 minutos de Hospitales y Laboratorios Médicos.  
A 15 minutos del Aeropuerto Internacional de Puerto Vallarta.  
A 5 minutos de Bancos, Restaurantes, Costco y Centros Comerciales.  
Parques y Jardines Públicos.

## DESCRIPCION

### PLANTA BAJA.

Porche de Ingreso en Exterior de Calle.  
Porche de Ingreso en Interior de Puerta Principal  
Sala a Doble Altura con Chimenea.  
Columnas tipo griegas.  
½ baño.  
Estancia.  
Comedor.  
Terraza con Vista a la Alberca y Areas Verdes.  
Terraza con Vista a Areas Verdes.

### COCINA.

Cocina Integral de Carpintería Completa con Cubierta de Granito.  
Isla con Cubierta de Granito.  
Accesorios.  
Bodega.  
Alacenas.

### SALA DE INGRESO DE ESTANCIA RECEPCION Y AMENIDADES.

3 Closets de Blancos.  
Vista a la Terraza y Areas Verdes.  
Terraza con Vista a la Alberca.

# CASA CARAMELO

HABITACION PARA PERSONAL DE SERVICIO CON OPCION PARA USO TIPO ESTUDIO.

½ Baño.

Barra de granito.

## HABITACION 1.

Closet Vestidor.

Baño Completo.

Salida a Terraza Exterior.

Vista a Terrazas, Areas Verdes y alberca.

## HABITACION 2.

Closet Vestidor.

Estudio Oficina.

Baño Completo.

Área de Sala Interior con Vista a Areas Verdes y Terraza.

Salida a Terraza, Areas Verdes y alberca.

Cocineta.

Closets y Mueble de T.V.

Librero Especial.

## PLANTA ALTA

### RECAMARA PRINCIPAL (HABITACION 3).

Sala Interior.

Cúpula Artesanal.

Closet Vestidor.

Baño Completo con Tina y Cúpula Artesanal.

Balcón con Vista a Areas Verdes y Alberca.

## HABITACION 4.

Área para Escritorio

Baño Completo.

Closet.

Vista a Areas Verdes y Terrazas.

Balcón con Vista a Alberca.

## HABITACION 5.

Sala Interior.

Baño Completo.

Closet.

Vista a Terrazas y Areas Verdes.

## HABITACION 6.

Área para Escritorio

Baño Completo.

Closet.

Balcón con Vista a La Calle.

# CASA CAMELO

## SALA DE TV.

Closet de Blancos.

Vista a Sala.

## SALA DE ESTAR.

Cúpula Artesanal.

Balcón con Vista a Areas Verdes.

## OFICINAS O SALA DE JUEGOS.

Ingreso Independiente a Casa Habitación.

Baño Completo.

Terraza con Vista a la Calle.

Terraza con Vista a Areas Verdes.

Cocineta con barra de granito.

Área de Juegos.

Área de Mesa de Billar

2 Closets de Blancos.

Vista a la Calle, Terrazas y Areas Verdes.

## AMENIDADES EN EXTERIOR.

Oficina Privada e Independiente a la Casa  
Alberca con Cascada, Tobogán y Calefacción.

Baño Completo.

Terraza.

Cocineta BBQ de Área de Asador Completa.

Área de Jardín y Juegos Infantiles.

Areas Verdes.

## AREAS DE SERVICIO.

Cochera para 5 Autos.

4 Bodegas.

Habitación para Personal de Servicio. (Uso de Oficina y/o Bodega).

½ Baño.

Área de Lavado y Secado.

Entrada Principal y 2 Entradas de Servicio.

## EQUIPAMIENTO.

25 Aires Acondicionados.

2 Cisternas y/o Algiber.

Sistema de Hidroneumático para Suministro.

2 Boiler Calentadores de Agua.

Subestación Eléctrica con Pastillas, Centro de Carga e Instalación.

Tres Cúpulas Artesanales de Ladrillo Rojo de Arcilla.

Impermeabilización de Azotea y Cúpulas, garantía 10 años (Imperquimia).

Recubrimiento en Granito y Mármol en Marcos, Molduras, Repisas de Cocina y Baños.

Iluminación en Toda el Área Exterior, considerando Areas Verdes, Areas de Servicio y Amenidades.

Cocina de Exterior con Recubrimientos en Mosaico.

Mamparas de Regaderas de Cristal Templado con HERRAJES de Acero Inoxidable.

# CASA CARAMELO

Sistema de Chapas Electrónicas de con Sistema de Video Automatizado Tipo Interfon.

Jacuzzi de Hidromasaje en Fibra de Vidrio en Recamara Principal.

Alberca con Recubrimiento de Mosaico Veneciano, con Accesorios Bomba Filtro de Arena, Iluminación, Cascadas, Tobogán y Calefacción.

Muros Perimetrales con Protecciones de Maya Ciclón.

Piso de Mármol Natural Recortado.

Pisos de Cantera en Área de Jardín, Pasillos, Cochera, Banquetas, Andadores con Remates de Piedra de Rio.

Libreros de Carpintería, Alacenas, Escritorios, Empotrados y Marcos en todas las Areas.



# CASA CARAMELO

## IMÁGENES



# CASA CARAMELO

## IMÁGENES



# CASA CARAMELO

## IMÁGENES



# CASA CARAMELO

## IMÁGENES



# CASA CARAMELO

## IMÁGENES



# CASA CARAMELO

## IMÁGENES



# CASA CAMELO

## IMÁGENES



# CASA CARAMELO

## IMÁGENES

