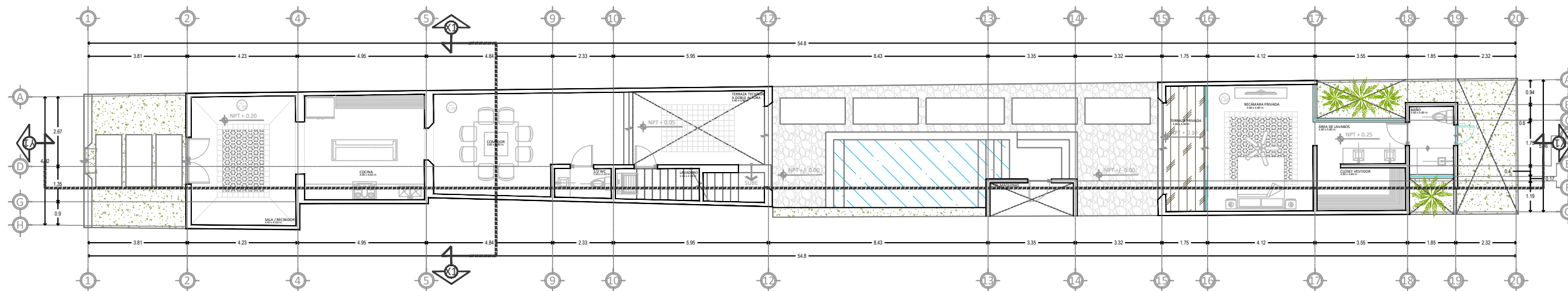


SIMBOLOGIA

- N.P.T. Nivel de piso terminado
- Cambio de nivel en piso
- Indica clave de plano
- Indica clave de sección



PLANTA ARQUITECTÓNICA
PLANTA BAJA

INFORMACIÓN

PROYECTO
Reforma 41

UBICACIÓN
Mérida, Yucatán, México.

DIRECCIÓN
Calle 41 No. 337 A
Entre calle 74 A y calle 74
Colonia Centro.

LUGAR Y FECHA
Mérida, Yucatán
30 enero 2024

PLANO
Plantas Arquitectónicas- Planta baja

DISÑO:
Arq. Elián Alheli Salas Pérez

DIBUJO:
Arq. Gustavo Ismael Bazán Yam

RESPONSABLE DE OBRA:
Arq. Víctor Gaspar Vázquez Ortiz

CECULA:
6462756

ESCALA:
1:175

NO. LÁMINA
A-01