



BARRAGAN
BIENES RAICES

No vendemos casas
creamos hogares®

CUAUHTÉMOC





**No vendemos casas
creamos hogares®**

CUAUHTÉMOC

Exclusivo desarrollo de 20 departamentos con una gran ubicación y cerca de todos los servicios como supermercados, parques, escuelas, restaurantes, etc. Contará con acabados de última generación, y excelente calidad como porcelanato, mármol y concreto aparente, dando al proyecto una gran plusvalía, pero lo más importante: seguridad y tranquilidad a tu familia.

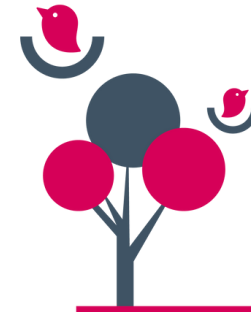
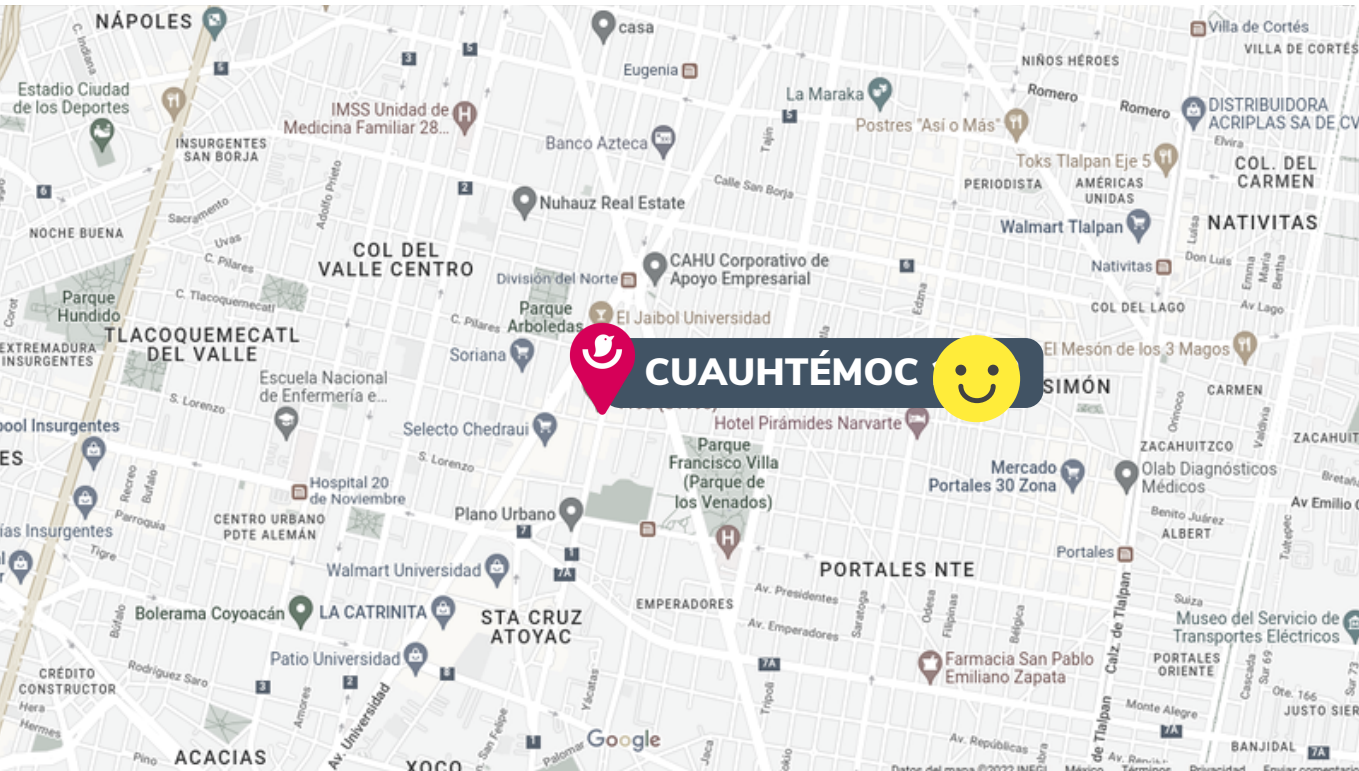
El proyecto constará de 7 departamentos exteriores y 13 interiores; la mayoría con balcón; de una o dos recámaras; uno o dos baños completos; todos cuentan con cuarto de lavado y un cajón de estacionamiento; el garden house con un jardín privado y los PH con un roof garden privado cada uno.

Disfruta de la seguridad y comodidad que este increíble proyecto en preventa tiene para ti.

Encuentra el departamento que mejor se adapta a tus necesidades, conoce las características y la variedad de opciones que tudepa.com tiene para ti.

Agenda una cita con nosotros para conocer este hermoso desarrollo.

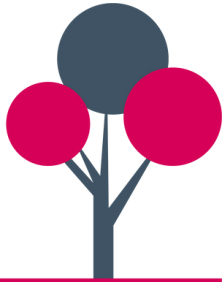
Cuahtémoc #1193, Letrán Valle, 03650, Benito Juárez, CDMX.



Ubicación

Este desarrollo se encuentra ubicado cerca de:

- Acceso directo a Av. Universidad, Av, Félix Cuevas y Av. División del Norte.
- Estación de metro División del Norte y Zapata línea 3 y Parque de los Venados línea 12.
- Parque Arboledas, Centro Deportivo "Benito Juárez" y Parque de los Venados.
- A 15 min. de Coyoacán y 10 min. de la colonia Narvarte.
- Zona de restaurantes, bares, cafeterías, tiendas de autoservicio y centros comerciales como Centro Comercial Manacar.



Amenidades



Lobby



Vigilancia



Elevador



Roof Garden
privado



Las imágenes publicadas son de carácter ilustrativo; el diseño mostrado, dimensiones acabados o especificaciones pueden variar al diseño final o estar sujetas a cambio sin previo aviso.



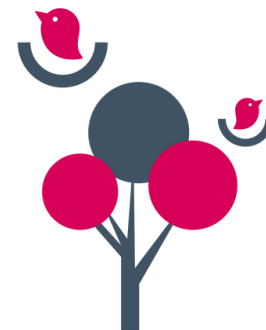
GH

Características

- **138.8 m²**
Totales
- **98.80 m²**
Habitables
- **40 m²**
Terraza
- **2**
Habitaciones
- **2**
Baños
- **1 Cajón de Estacionamiento**



Las imágenes publicadas son de carácter ilustrativo; el diseño mostrado, dimensiones acabados o especificaciones pueden variar al diseño final o estar sujetas a cambio sin previo aviso.



Tipo 2

102, 202, 302
502, 602

Características

- **83.14 m²**
Totales
- **78.21 m²**
Habitables
- **4.93 m²**
Terraza
- **2**
Habitaciones
- **2**
Baños
- **1 Cajón de Estacionamiento**



Las imágenes publicadas son de carácter ilustrativo; el diseño mostrado, dimensiones acabados o especificaciones pueden variar al diseño final o estar sujetas a cambio sin previo aviso.