



URBAN
GROUP



VAS A QUERER VIVIR AQUI,

|

La elegancia, vanguardia y alto diseño son reunidos en un emblemático proyecto.

Ubicado en una de las zonas más exclusivas de Santo Domingo Este, **ESTE PROYECTO** presenta una atractiva inversión y un estilo de vida inigualable.

La torre cuenta con incomparables departamentos, sus finos acabados y diseño único son mostrados en la arquitectura sublime del proyecto.



Descripción del proyecto

Diseño moderno, tipología de apartamentos con ascensor exclusivo desde 167.17 m² hasta 253.34 m² y 3 penthouse.

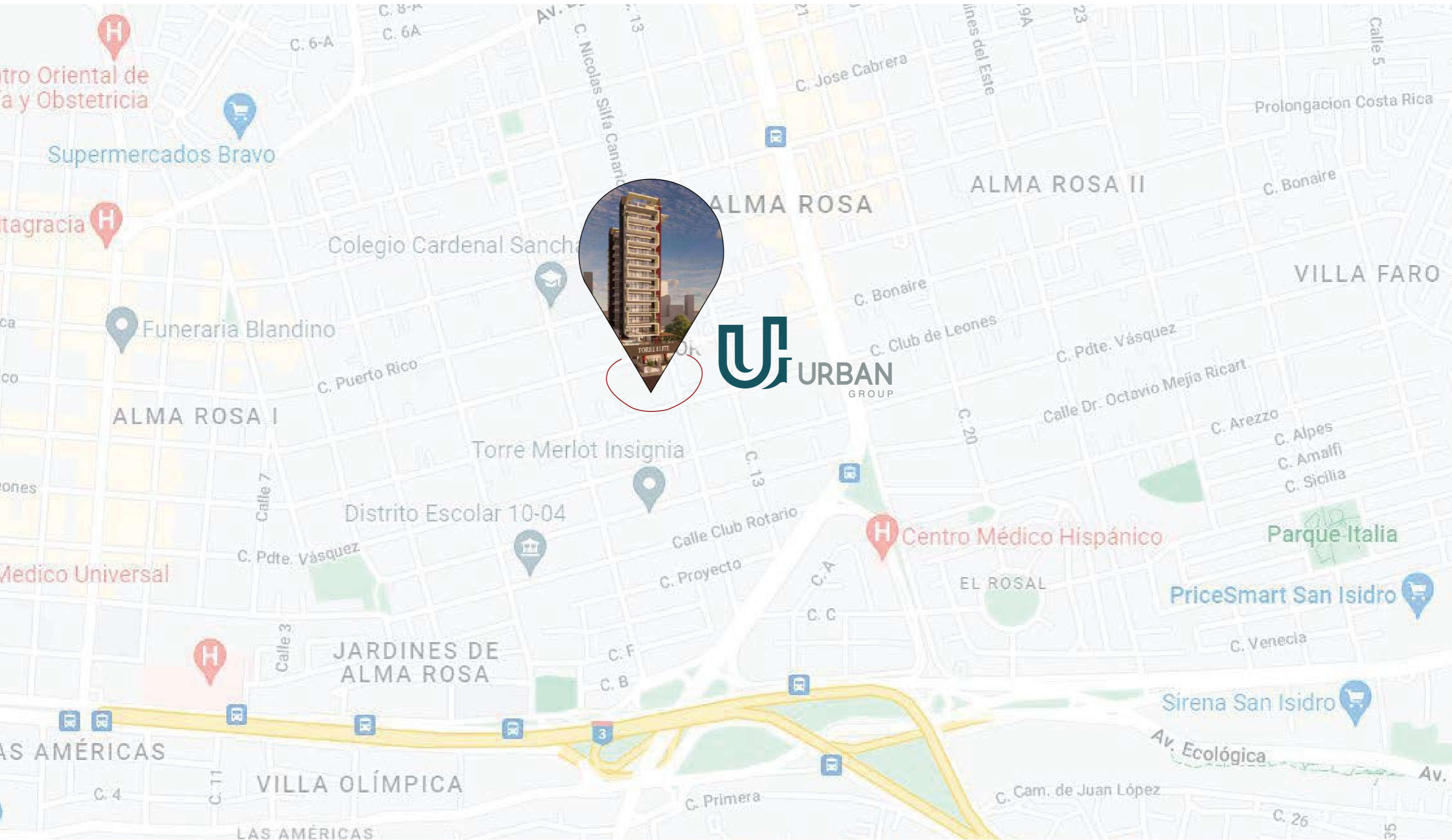
ÁREAS SOCIALES

Lounge Bar
Gimnasio profesional equipado.
Salón de eventos.
Amplias terrazas techadas y al aire libre.
1/2 Baños.
Área infantil.
Área de juegos infantil.
Área de BBQ.
Piscina de adultos.
Piscina infantil
Jacuzzi

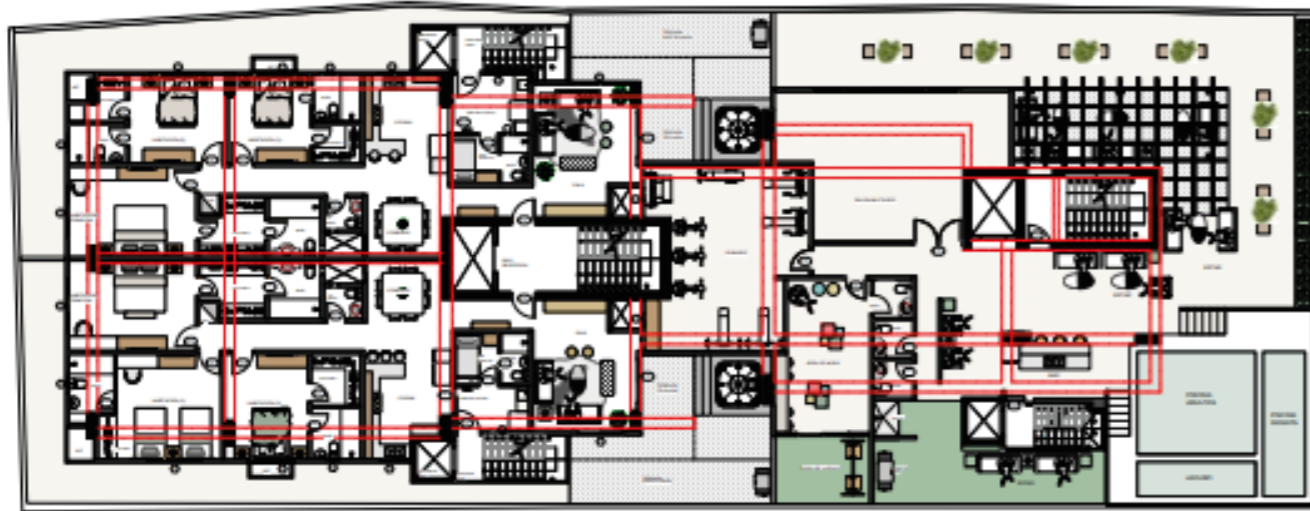
CARACTERÍSTICAS GENERALES

Elegante lobby climatizado.
4 sótanos techados.
3 Ascensores y escalera de servicios para cada apartamento.
Habitaciones con baños y W/C.
2 ascensores de última generación.
Pre- Instalacion de Sistema de A/C.
Pre- Instalacion de Jacuzzi.
Sistema contra incendios.
Porton Automatizado.
Área de BBQ.
Escalera Granito Natural.
Pisos Porcelanato importados.

LOCALIZACION


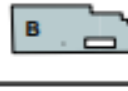
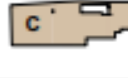


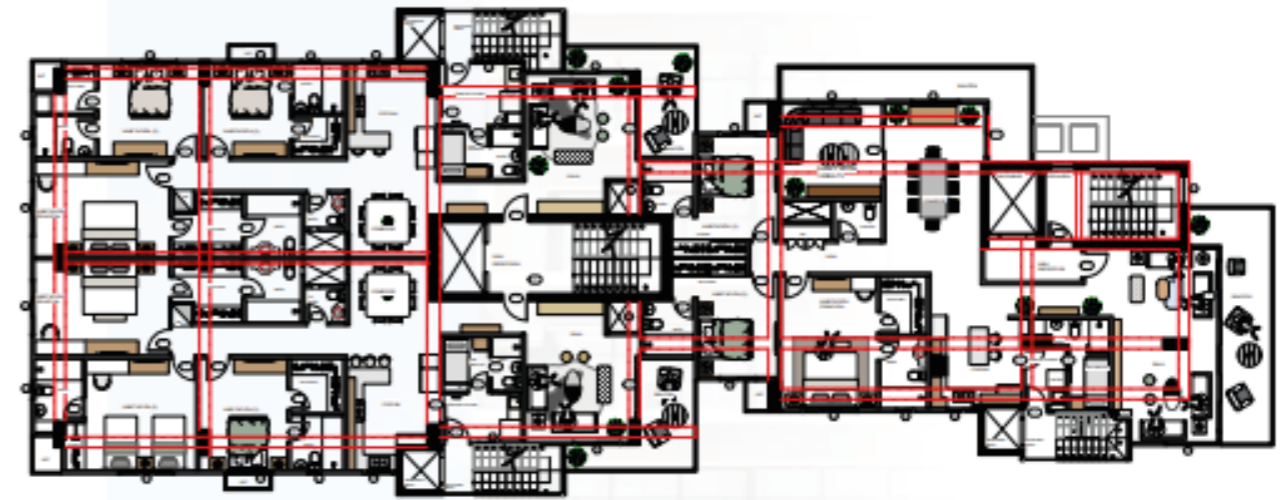
TIPOLOGÍAS



PLANTA GENERAL
NIVEL 5



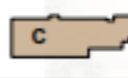
LEYENDA

TIPOLOGIAS	ÁREA
	AREA SOCIAL 464.98 M2
	TIPO B 253.34 M2
	TIPO C 251.40 M2



PLANTA GENERAL
NIVEL 6

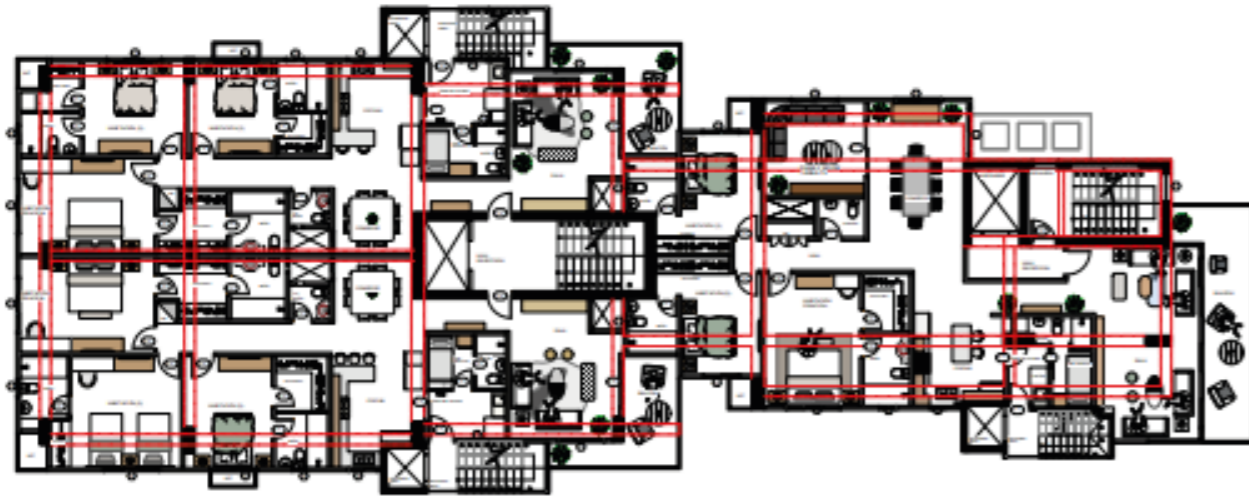
LEYENDA

TIPOLOGIAS	ÁREA
	TIPO A 237.67 M2
	TIPO B 174.63 M2
	TIPO C 167.17 M2






TORRE E

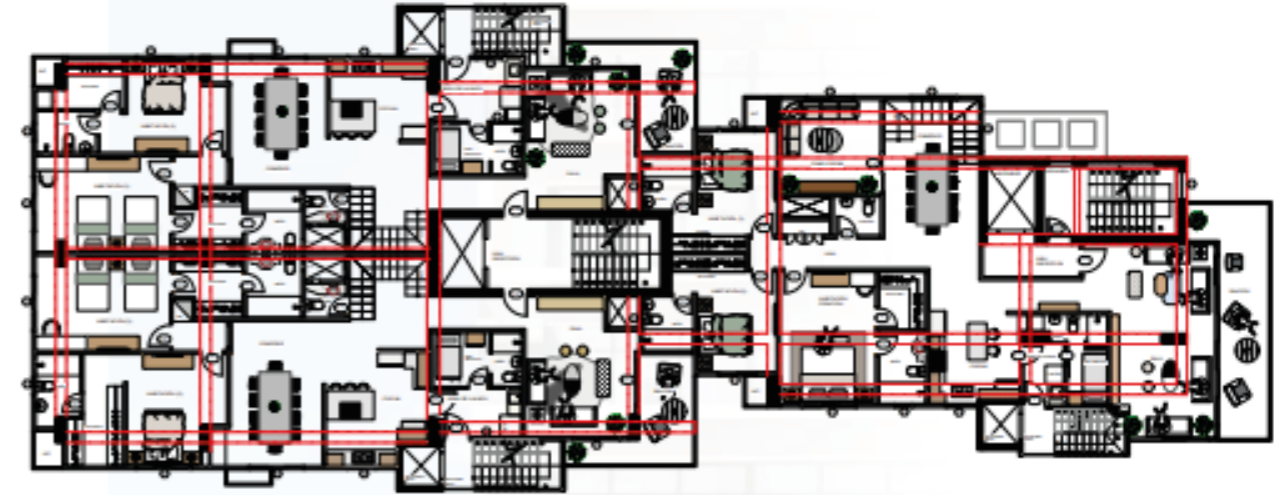
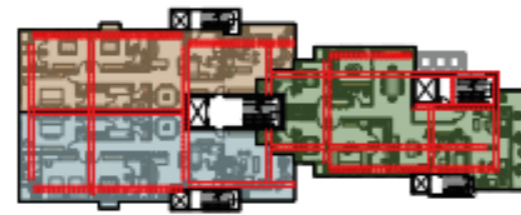
TIPOLOGÍAS



PLANTA GENERAL
NIVEL 7-16



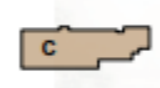
LEYENDA

	TIPOLOGIAS	ÁREA
	TIPO A	216.90 M2
	TIPO B	174.63 M2
	TIPO C	167.17 M2



PLANTA GENERAL
PH N17- 1ER NIVEL

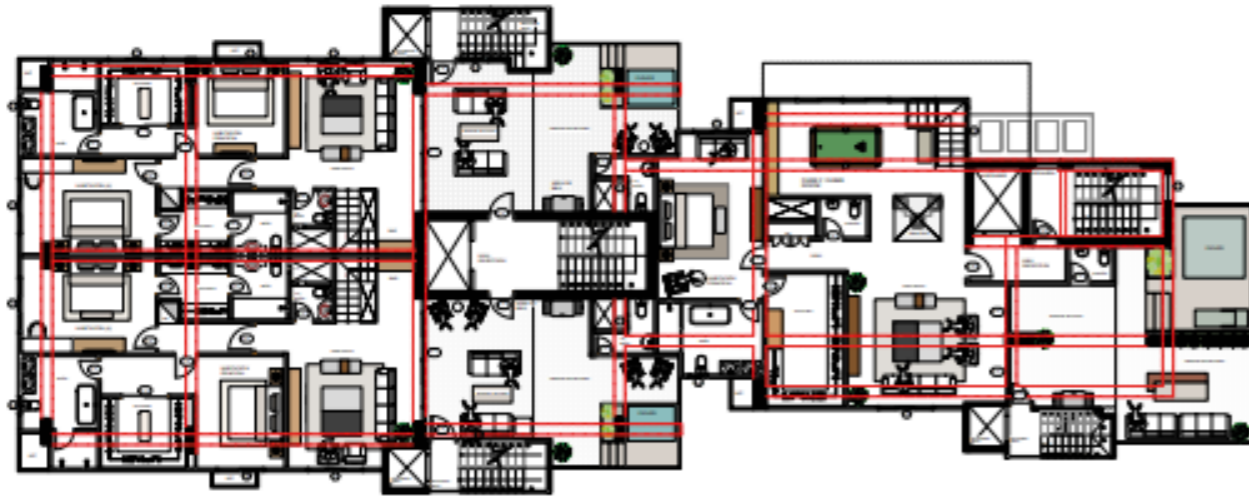
LEYENDA

	TIPOLOGIAS	ÁREA
	TIPO A	216.90 M2
	TIPO B	174.63 M2
	TIPO C	167.17 M2



TORRE E

TIPOLOGÍAS



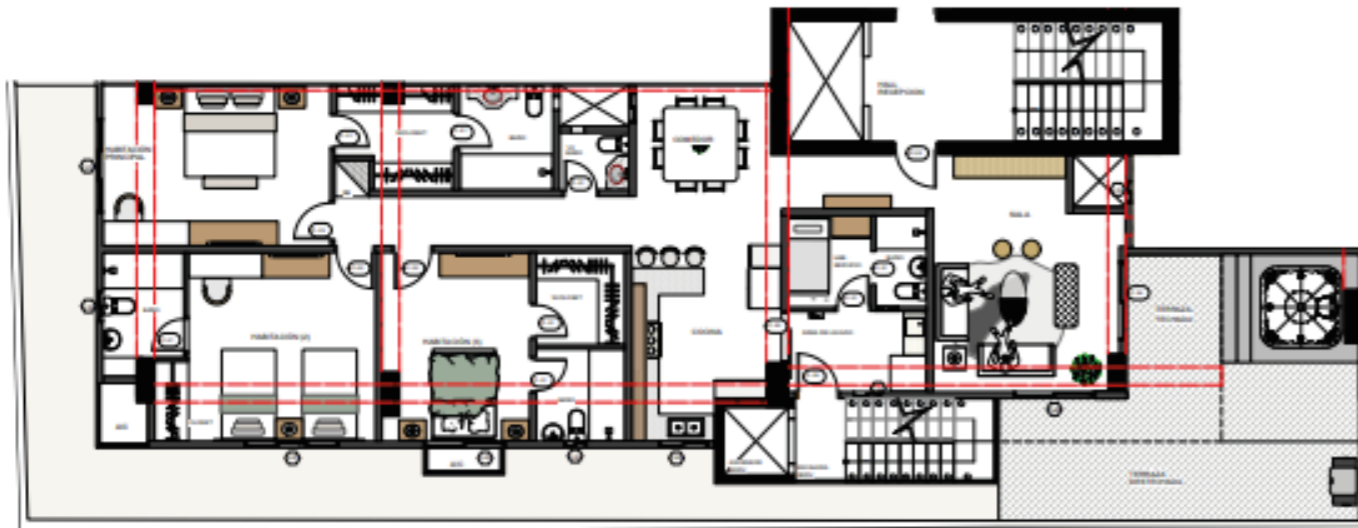
PLANTA GENERAL
PH N18- 2DO NIVEL

LEYENDA

	TIPOLOGIAS	ÁREA
	TIPO A	231.89 M2
	TIPO B	178.85 M2
	TIPO C	170.60 M2



TIPOLOGÍAS



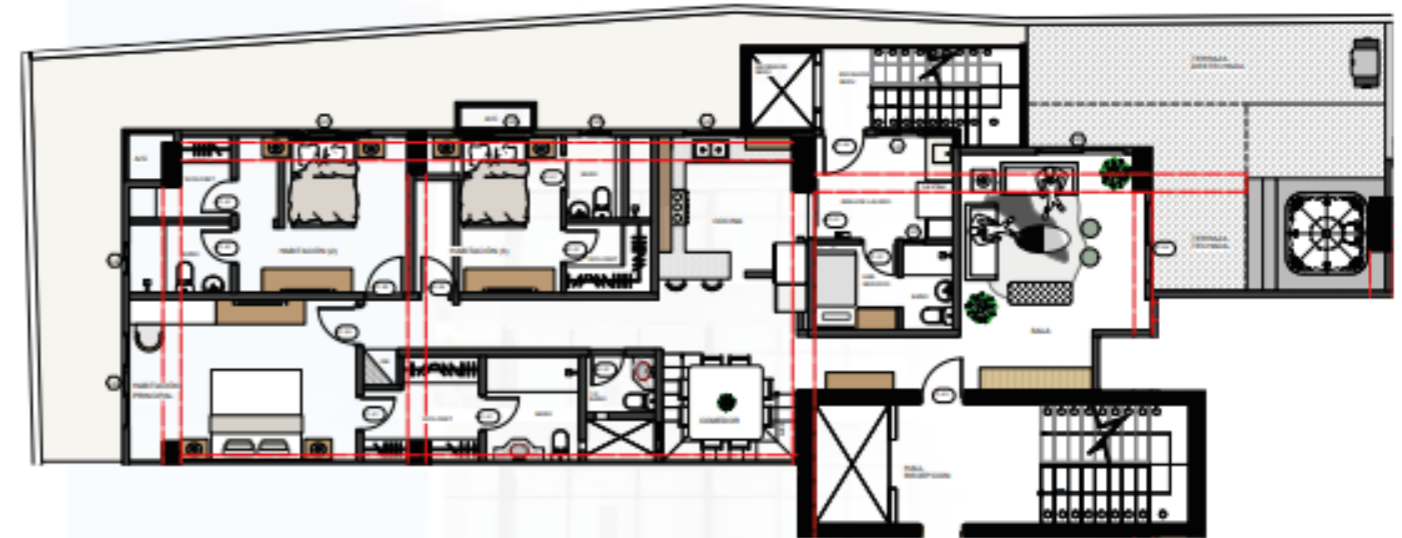
PLANTA ARQUITECTÓNICA
NIVEL 5B

CARACTERÍSTICAS

- Sala.
- Amplia cocina con desayunador.
- Comedor.
- Área de lavado.
- Cuarto de servicio con baño
- 3 Habitaciones.
- Walking closet.
- 3 Baños.
- Baño de visitas.
- 2 Estacionamientos.
- Amplia terraza.
- Area para BBQ.
- Pre-Instalacion Jacuzzi.
- Terminacion de primera.
- Ascensor y escalera de servicio.
- Ascensor general.



B
TOTAL M2
253.34 + Parques
Apartamento= 162.86
Terraza= 90.48



PLANTA ARQUITECTÓNICA
NIVEL 5C

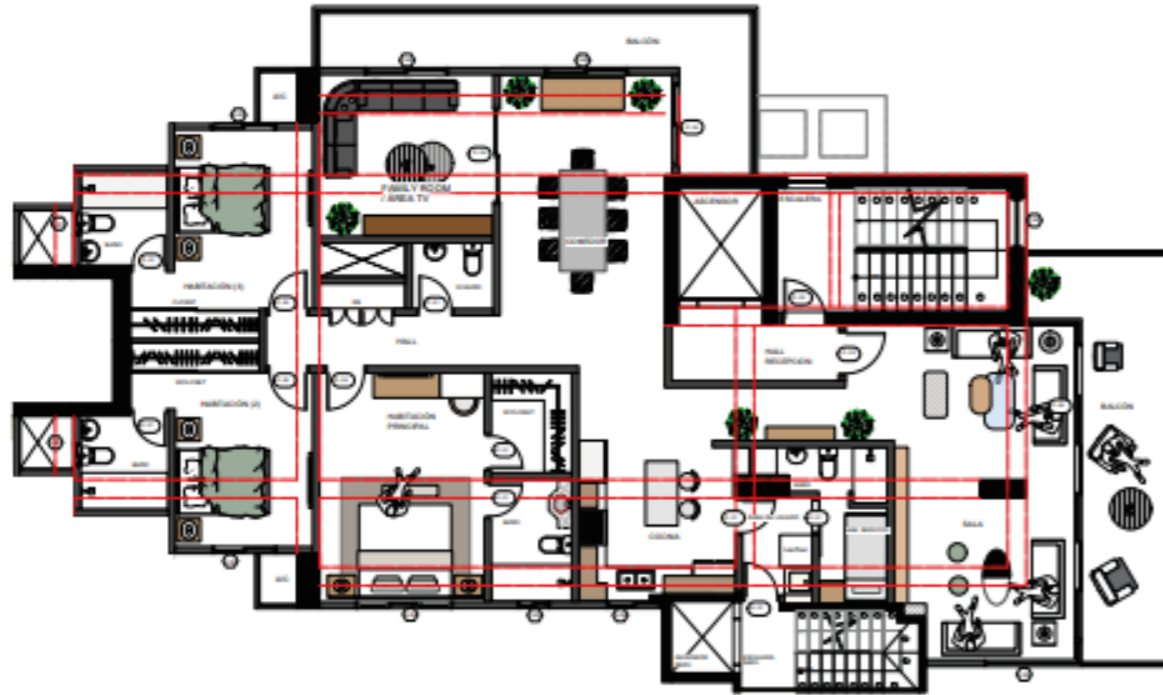
CARACTERÍSTICAS

- Sala.
- Amplia cocina con desayunador.
- Comedor.
- Área de lavado.
- Cuarto de servicio con baño.
- 3 Habitaciones.
- 3 Baños.
- Baño de visitas.
- Walking closet.
- 2 Estacionamientos.
- Amplia terraza.
- Área para BBQ.
- Pre- Instalacion Jacuzzi.
- Terminacion de primera.
- Ascensor y escalera de servicio.
- Ascensor general.



C
TOTAL M2
251.40 + Parques
Apartamento=155.58
Terraza = 95.93

TIPOLOGÍAS



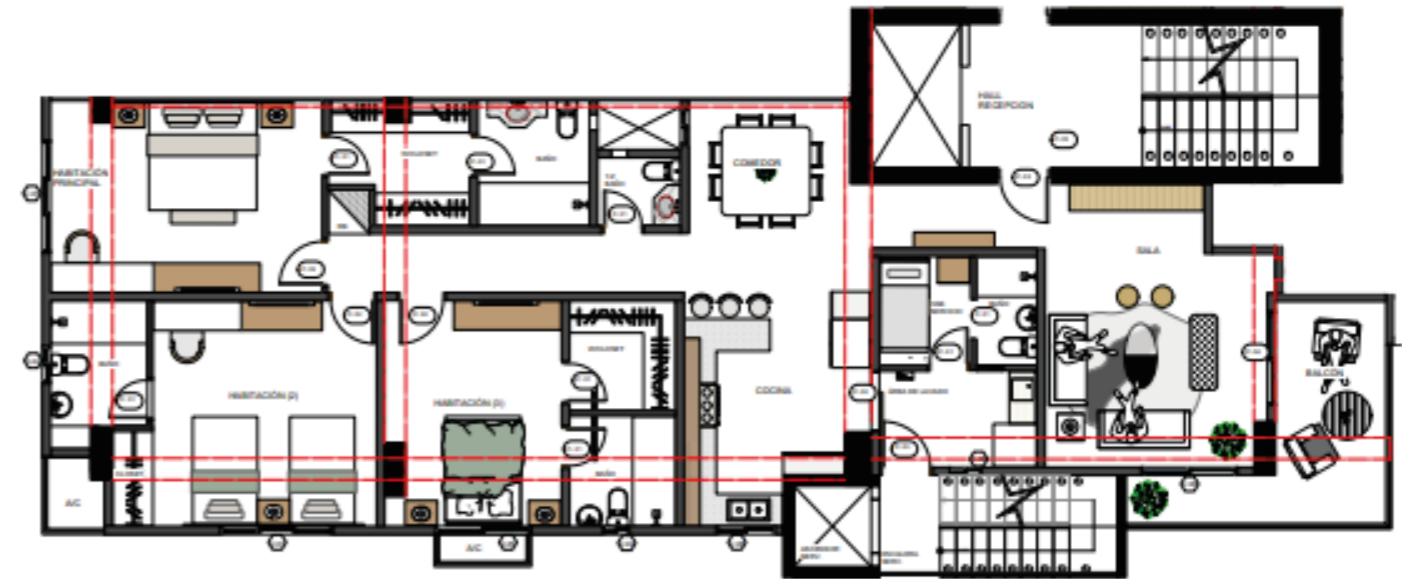
PLANTA ARQUITECTÓNICA
NIVEL 6A

CARACTERÍSTICAS

- Sala.
- Amplia cocina con desayunador.
- Comedor.
- Área de lavado.
- Cuarto de servicio con baño.
- 3 Habitaciones.
- Baño de visitas.
- Walking closet.
- Amplio Balcón Sala.**
- Amplio Balcón Comedor.**
- 2 Estacionamientos.
- **Family Room (opcional habitación huéspedes).**
- Ascensor Privado.
- Ascensor y escalera de servicio.



A
TOTAL M2
237.67 + Parquesos



PLANTA ARQUITECTÓNICA
NIVEL 6B

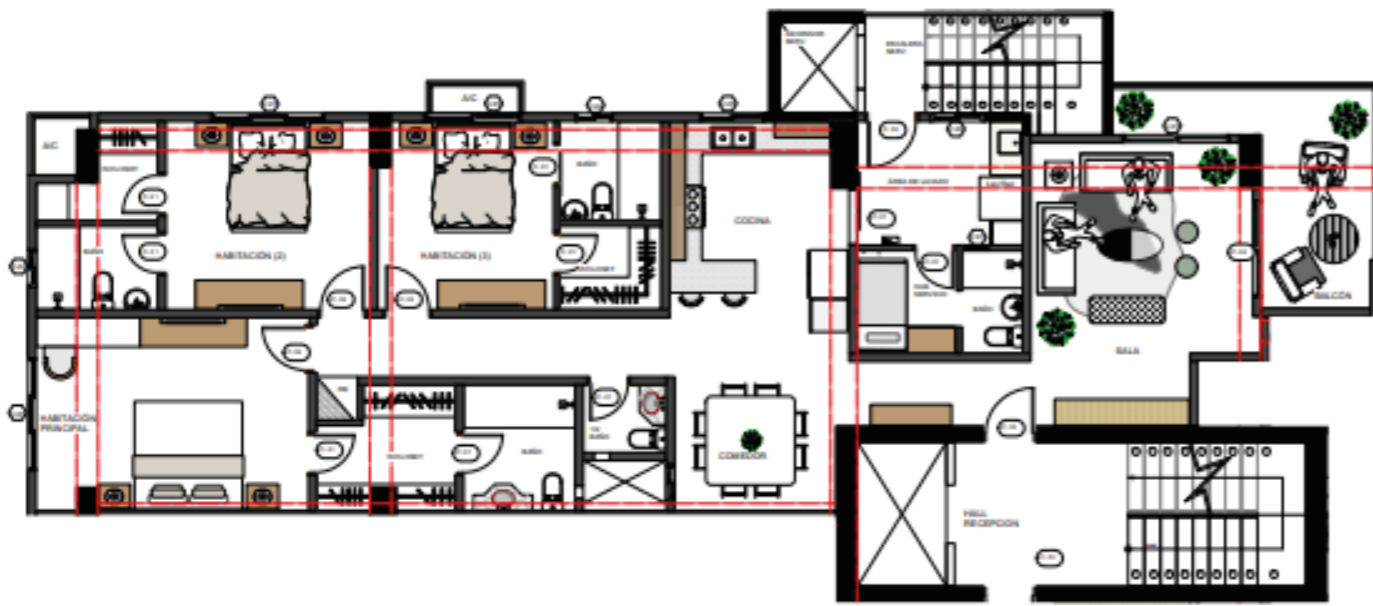
CARACTERÍSTICAS

- Sala
- Amplia cocina con desayunador.
- Comedor.
- Área de lavado.
- Cuarto de servicio con baño
- 3 Habitaciones.
- Walking closet.
- Baño de visitas.
- Amplio Balcón.
- 2 Estacionamientos.
- Ascensor y escalera de servicio.
- Ascensor general.
- Terminacion de primera.



B
TOTAL M2
167.17 + Parquesos

TIPOLOGÍAS



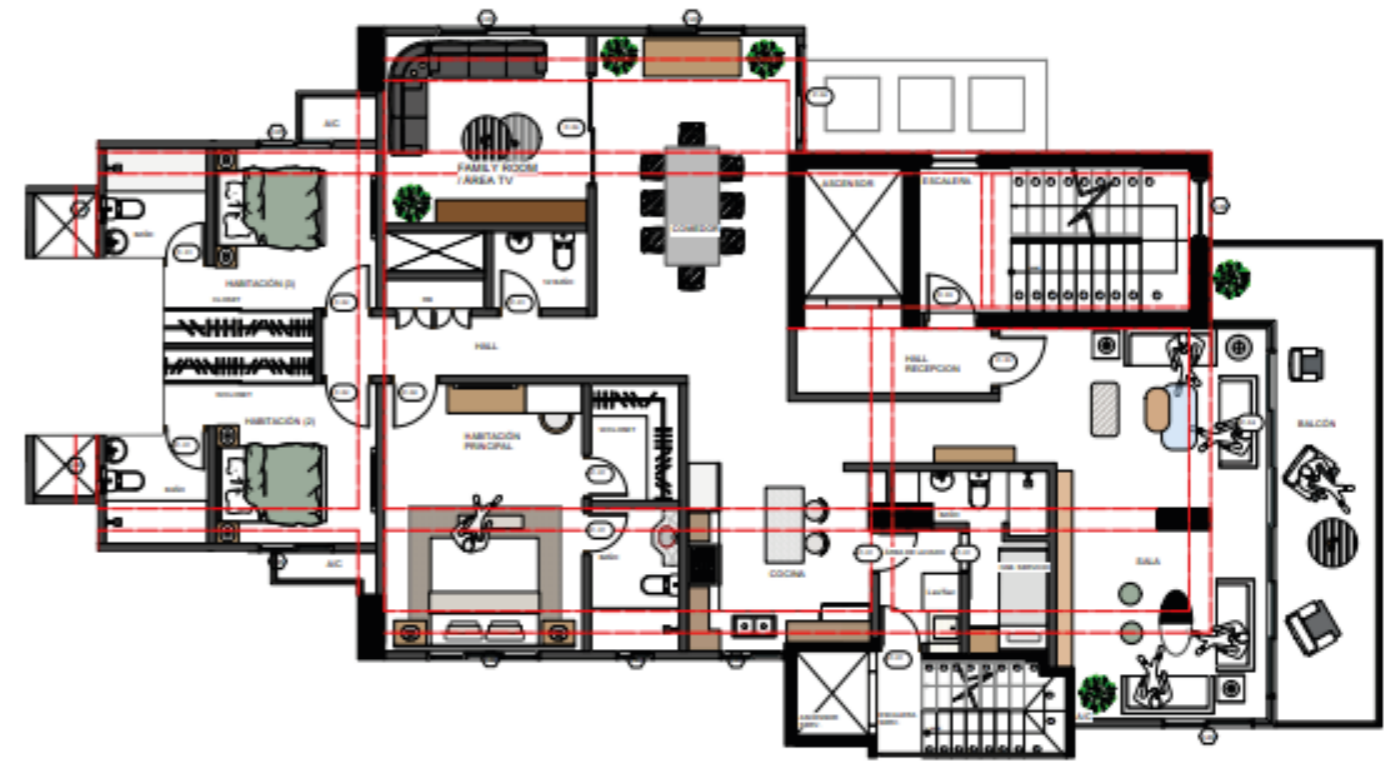
PLANTA ARQUITECTÓNICA
NIVEL 6C

CARACTERÍSTICAS

- Sala
 - Amplia cocina con desayunador.
 - Comedor
 - Área de lavado.
 - Cuarto de servicio con baño
 - 3 Habitaciones.
 - Baño de visitas.
- Walking closet
 - Amplio Balcón.
 - 2 Estacionamientos
 - Ascensor y escalera de servicio.
 - Ascensor general.
 - Terminacion de primera.



C
TOTAL M2
174.63 + Parqueos



PLANTA ARQUITECTÓNICA
NIVEL 7-16 A

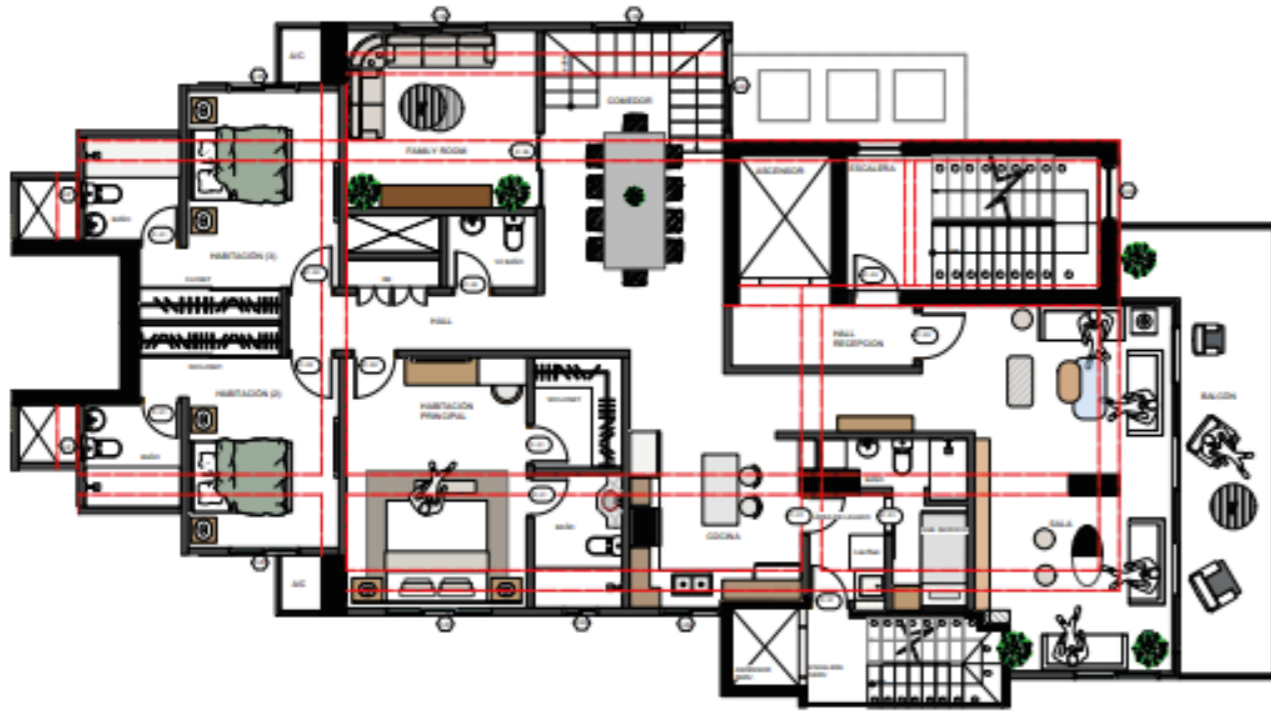
CARACTERÍSTICAS

- Sala
 - Amplia cocina con desayunador.
 - Comedor.
 - Área de lavado.
 - Cuarto de servicio con baño.
 - 3 Habitaciones.
 - Baño de visitas.
 - Walking closet.
- Family Room (opcional habitación huéspedes).
 - Amplio Balcón.
 - 3 Baños.
 - 2 Estacionamiento
 - Ascensor y escalera de servicio.
 - Ascensor Privado.
 - Terminacion de primera.



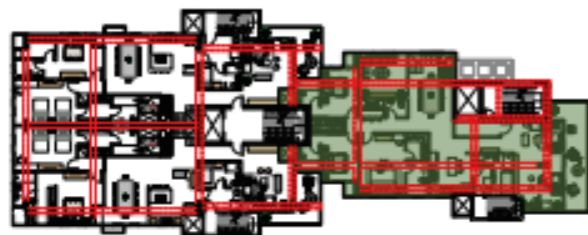
A
TOTAL M2
216.90 + Parqueos

TIPOLOGÍAS

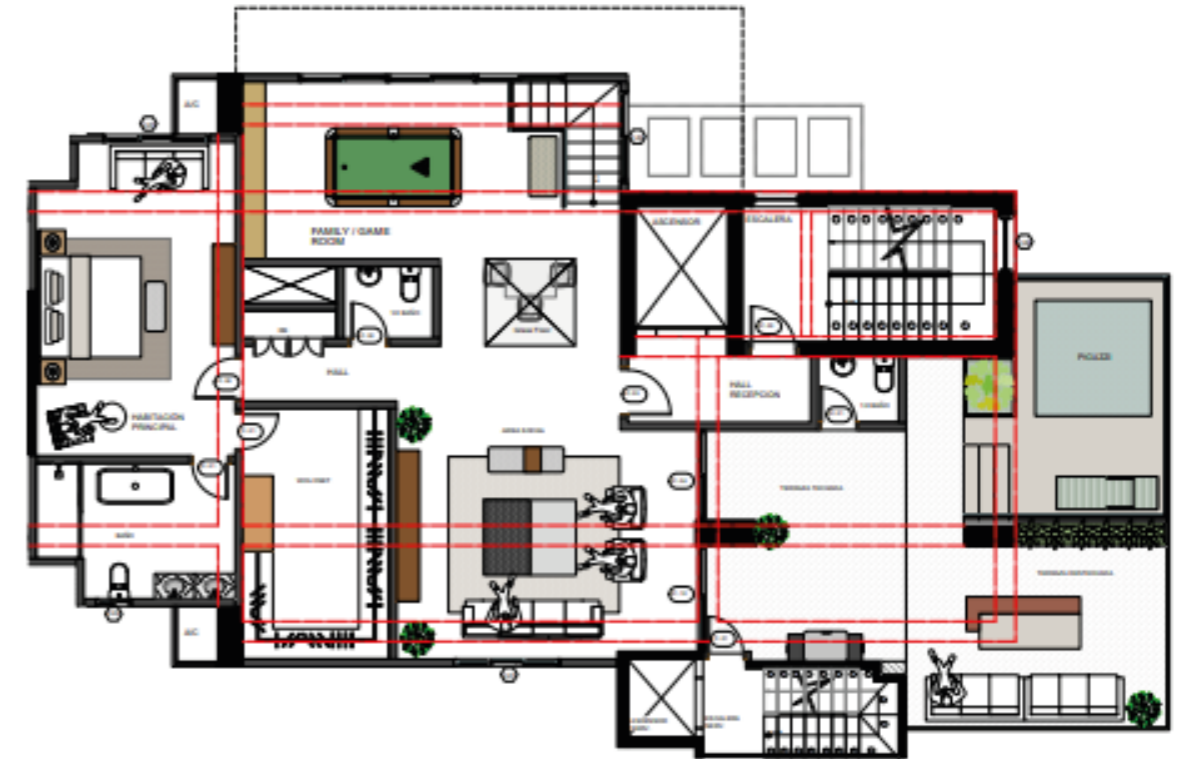


PLANTA ARQUITECTÓNICA
PENTHOUSE NIVEL 17 1ER NIVEL

- Sala
 - Amplio Balcón.
 - Amplia cocina con desayunador.
 - Amplio Comedor.
 - 3 Habitaciones.
 - Walking closet
 - 3 Baños.
- Área de lavado.
 - Cuarto de servicio con baño.
 - 1 Baño de visitas.
 - **Estudio (opcional habitación huéspedes).**
 - Ascensor Privado.**
 - Ascensor y escalera de servicio.**

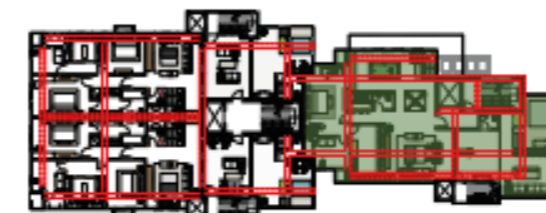


A
TOTAL M2
216.90



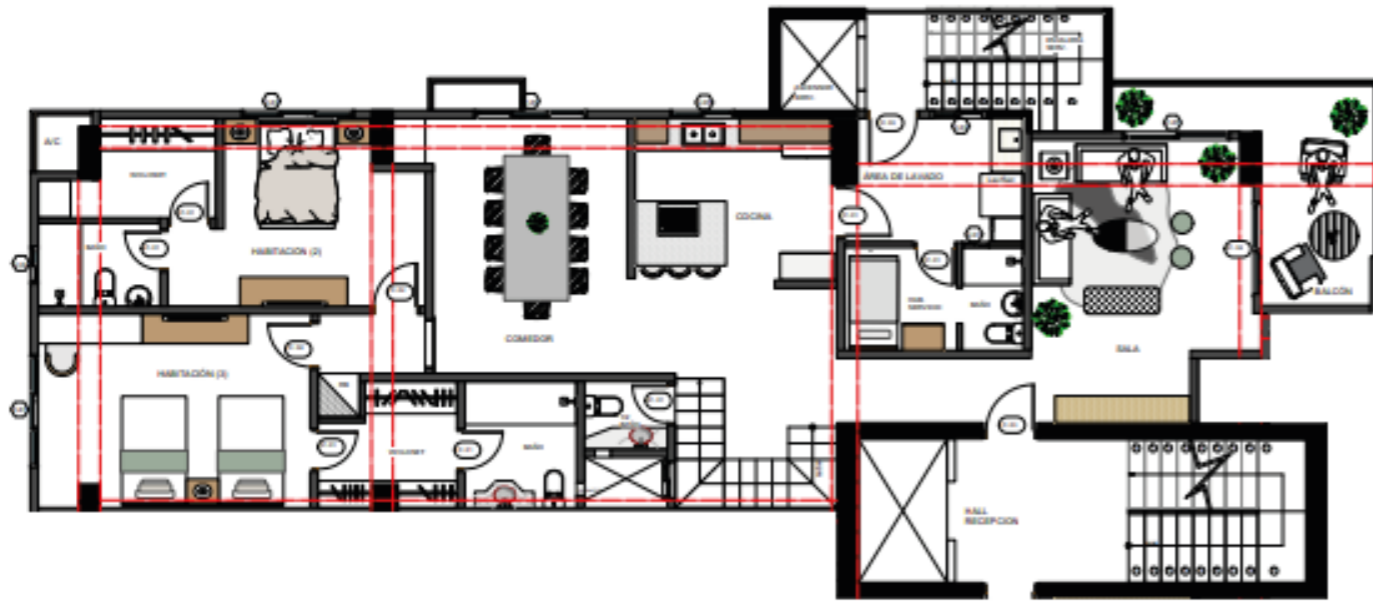
PLANTA ARQUITECTÓNICA
PENTHOUSE NIVEL 18 2DO NIVEL

- Amplia habitación principal.**
 - Walking closet.
 - 1 Baño.
 - Game room.**
 - Glass floor.**
 - Family Room.**
 - Terraza Techada.**
 - Terraza Destejada.**
- 2 Baño de visitas.
 - Picuzzi.**
 - Area de BBQ.**
 - 2 Estacionamientos.
 - Ascensor y escalera de servicio.**
 - Ascensor Privado.**
 - Terminacion de primera.



A
TOTAL M2
151.18 + Parqueos
Terraza 66.63

TIPOLOGÍAS



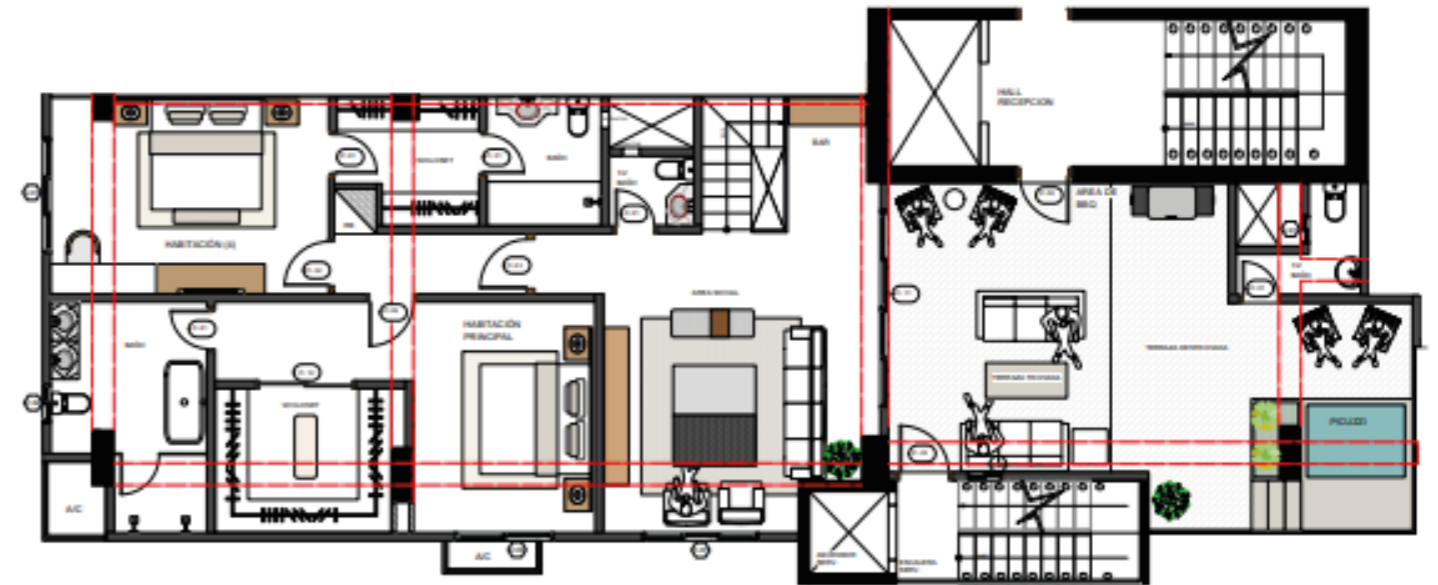
PLANTA ARQUITECTÓNICA
PENTHOUSE NIVEL 17 1ER NIVEL

- Sala
- Balcón.
- Amplia cocina con desayunador.
- Amplio Comedor.
- 2 Amplias habitaciones con walking closet.

- Área de lavado.
- Cuarto de servicio con baño.
- 1 Baño de visitas.
- Ascensor y escalera de servicio.
- Ascensor Privado.



B
TOTAL M2
178.85



PLANTA ARQUITECTÓNICA
PENTHOUSE NIVEL 18 2DO NIVEL

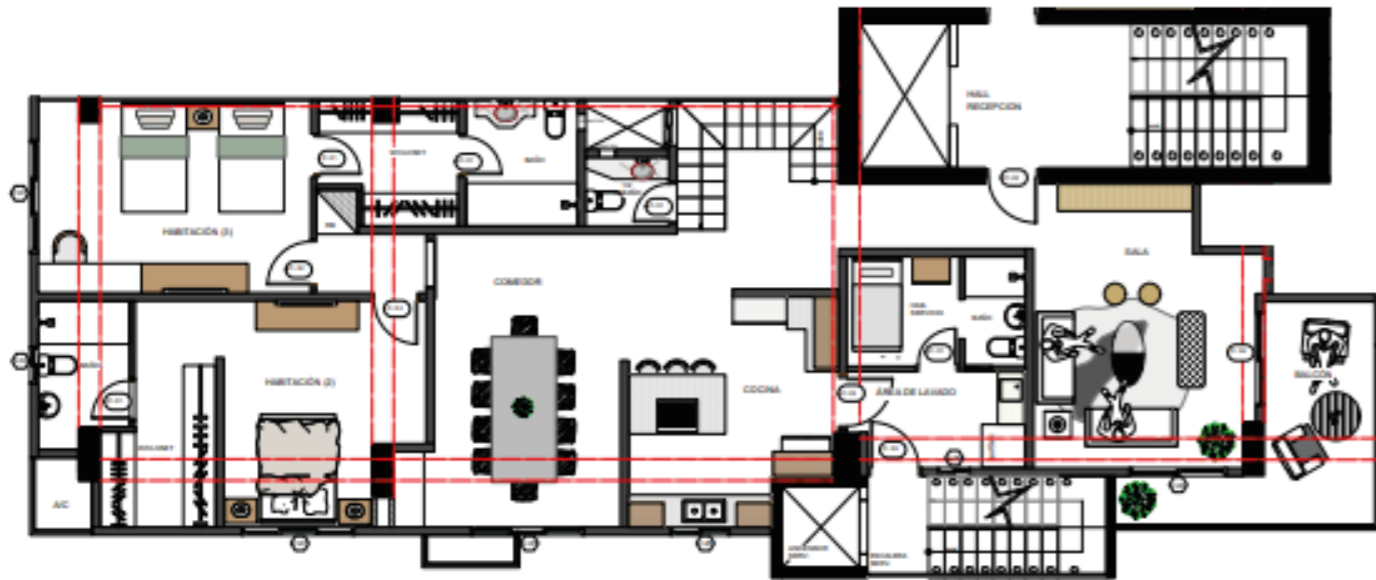
- 2 Amplias habitaciones con walking closet.
- Family Room.
- Terraza Techada.
- Terraza Destechada.
- Area de Bar.
- 2 Baño de visitas.

- Picuzzi.
- Area de BBQ.
- 2 Estacionamientos.
- Ascensor y escalera de servicio.
- Ascensor Privado.
- Terminacion de primera.



B
TOTAL M2
123.88 + Parquesos
Terraza 54.97

TIPOLOGÍAS



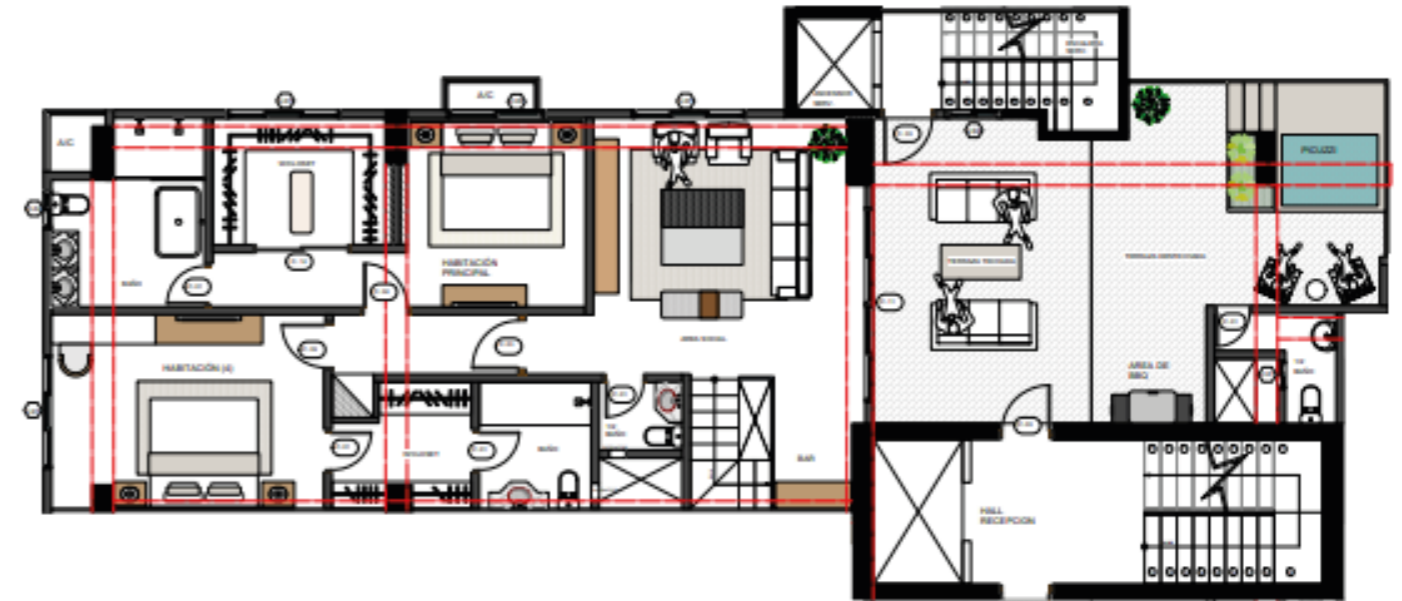
PLANTA ARQUITECTÓNICA
PENTHOUSE NIVEL 17 1ER NIVEL

- Sala
- Balcón.
- Amplia cocina con desayunador.
- Amplio Comedor.

- 2 Amplias habitaciones con walking closet.
- Área de lavado.
- Cuarto de servicio con baño.
- 1 Baño de visitas.
- Ascensor y escalera de servicio.
- Ascensor Privado.



C
TOTAL M2
170.60



PLANTA ARQUITECTÓNICA
PENTHOUSE NIVEL 18 2DO NIVEL

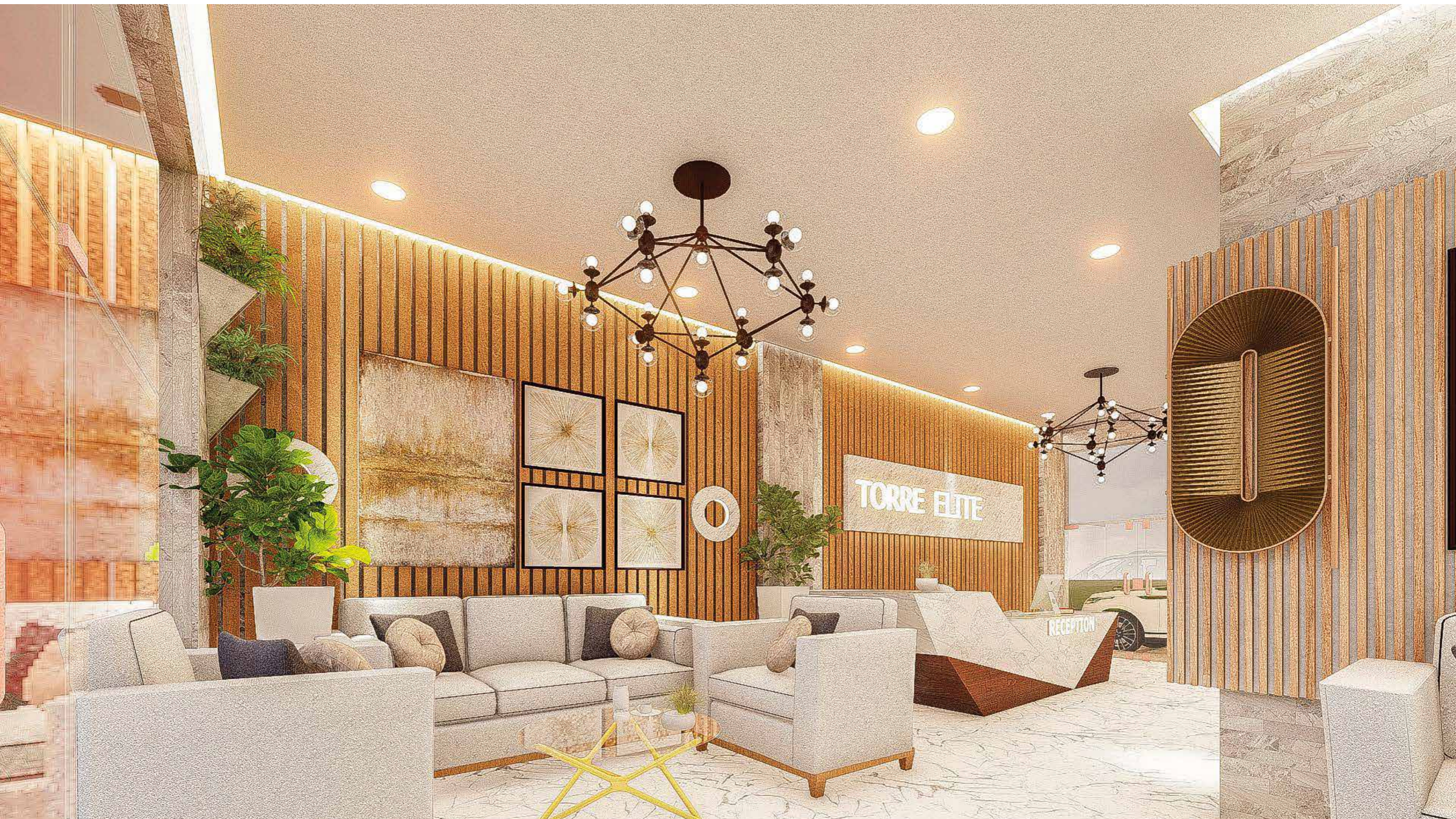
- 2 Amplias habitaciones con walking closet.
- Family Room.
- Terraza Techada.
- Terraza Destecheda.
- Area de Bar.
- 2 Baño de visitas.

- Picuzzi.
- Area de BBQ.
- 2 Estacionamientos.
- Ascensor y escalera de servicio.
- Ascensor Privado.
- Terminacion de primera.



C
TOTAL M2
115.39 + Parquesos
Terraza 55.21

ÁREAS SOCIALES



ÁREAS SOCIALES

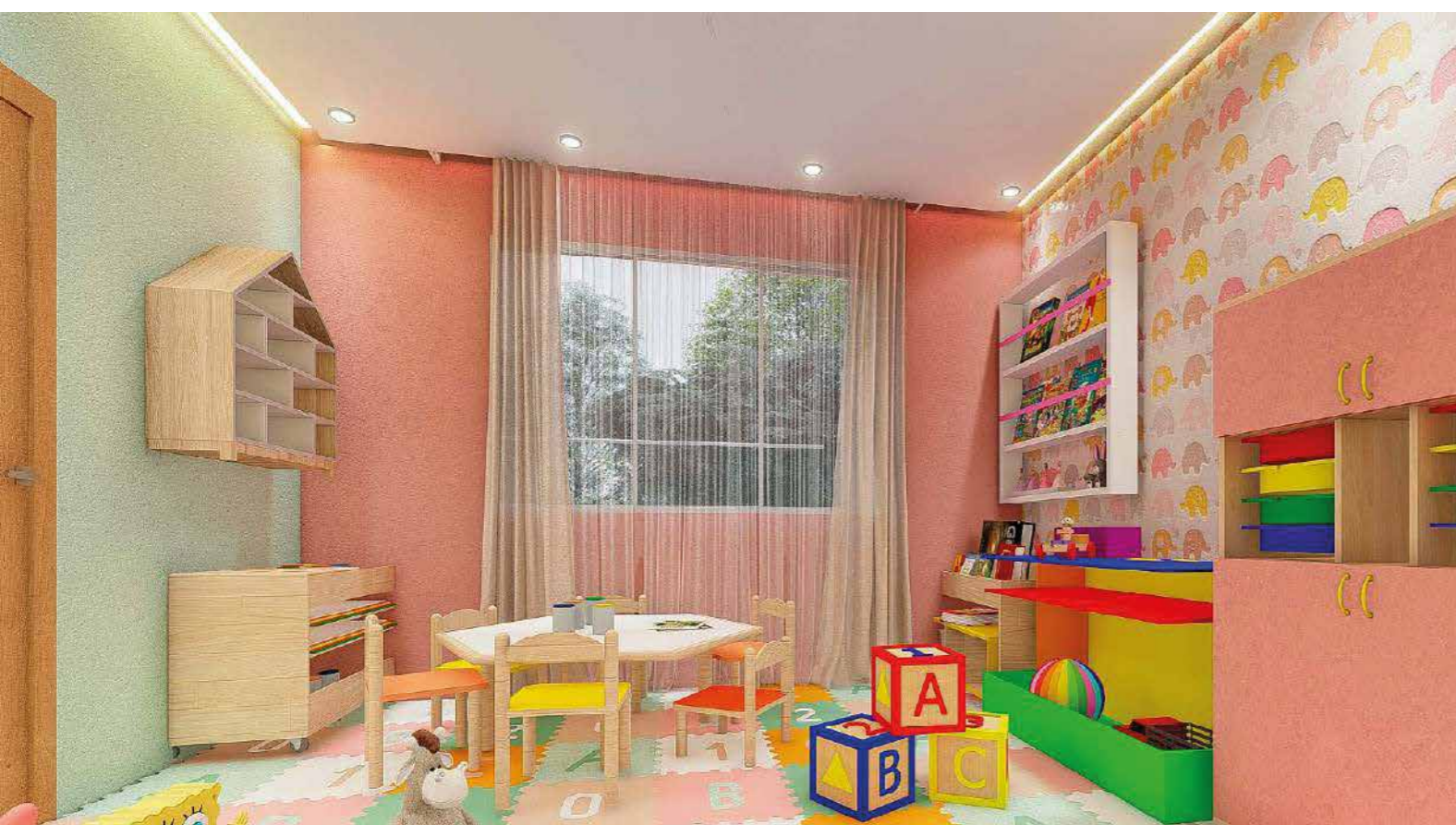


AREA SOCIAL

ÁREAS SOCIALES



GIMNASIO



AREA INFANTIL



BAR

APARTAMENTOS B & C



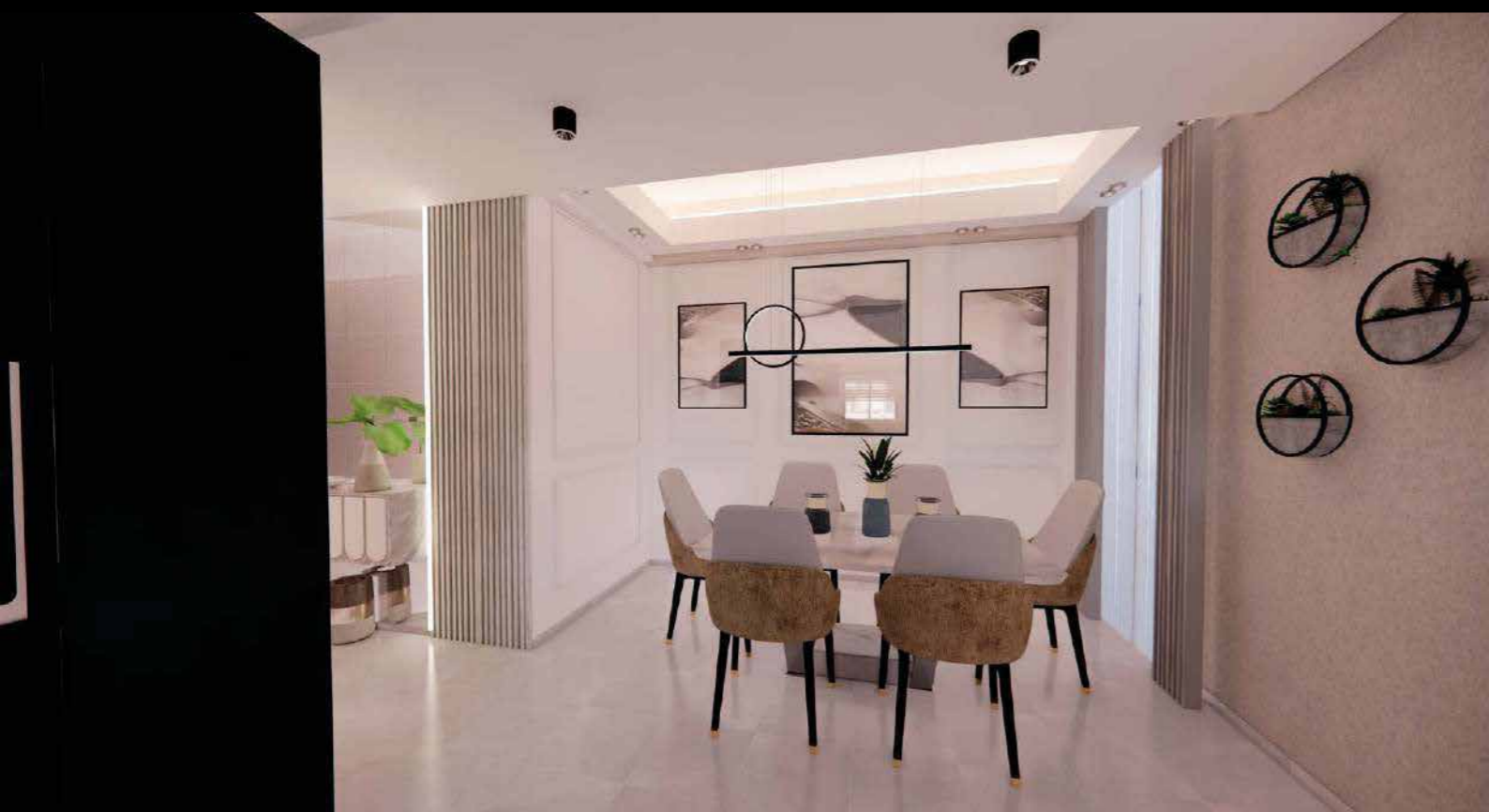
SALA DE ESTAR



SALA DE ESTAR



RECIBIDOR



COMEDOR



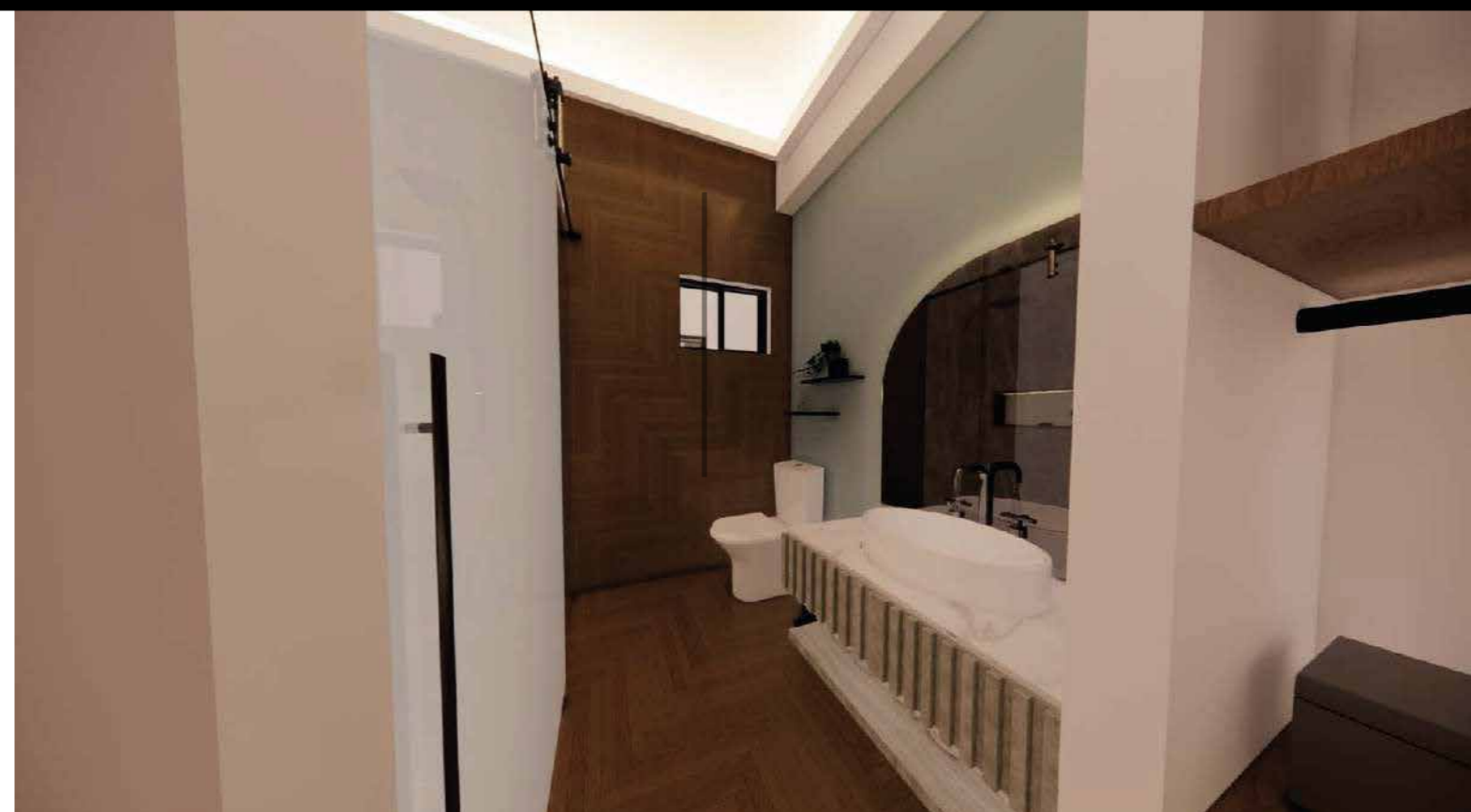
COCINA



BAÑO



HABITACIÓN PRINCIPAL



APARTAMENTO A



HABITACIÓN PRINCIPAL

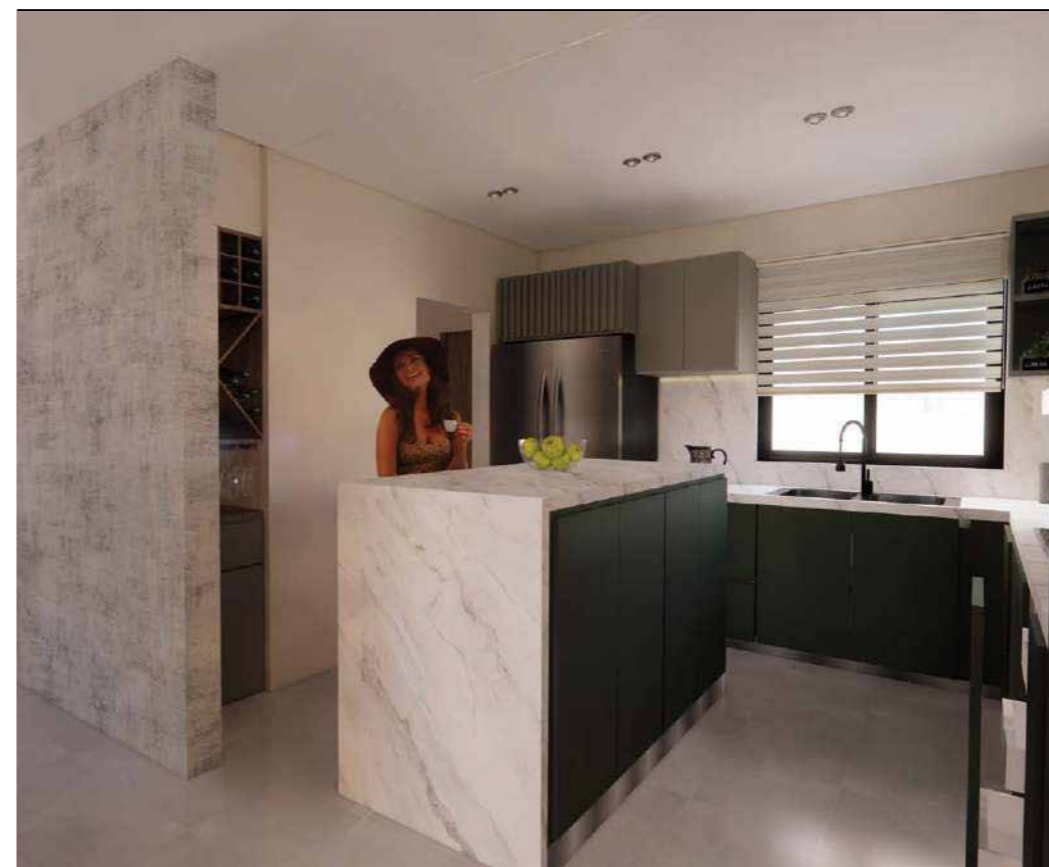
APARTAMENTO A



HABITACIÓN PRINCIPAL



SALA DE ESTAR



COCINA

RECIBIDOR



BAÑO

COMEDOR



PLAN DE PAGO

RESERVE CON
US\$ 2,000

10%
FIRMA

30%
DURANTE CONSTRUCCIÓN

60%
CONTRA ENTREGA

ENTREGA
MARZO 2024

"PENALIDADES APLICAN"

- SEPARACIÓN NO REEMBOLSABLE.

- LOS COSTOS DE TRANSFERENCIA SON RESPONSABILIDAD DEL CLIENTE, EL RECIBO SE HARÁ POR EL MONTO REFLEJADO EN LAS CUENTAS DE LA CONSTRUCTORA.





PUNTA CANA

Plaza Cormont II, Boulevard
Turistico Del Este, Punta Cana,
Locales 5,6,7.
Pyhex Work

Tel: 829-420-5203
IG: [urbangroup.do](https://www.instagram.com/urbangroup.do)
info@urbangroup.do
www.urbangroup.do

SANTO DOMINGO

C/Rafael A. Sánchez No. 46
Edf. Ana Judith, Local 203-A
Ens. Naco

Tel: 809-566-3672
IG: [urbangroup.do](https://www.instagram.com/urbangroup.do)
Info@urbangroup.do
www.urbangroup.do