



SOLHE  
SIGNATURE CONDOS





# LUXURY AND CONTEMPORARY

CONDOS





Un espacio icónico con el Juanillo Sunset Art Installation ideal para vacacionar, vivir e invertir.

# ESPACIO CON DISEÑO

Vanguardista en el Paraíso.





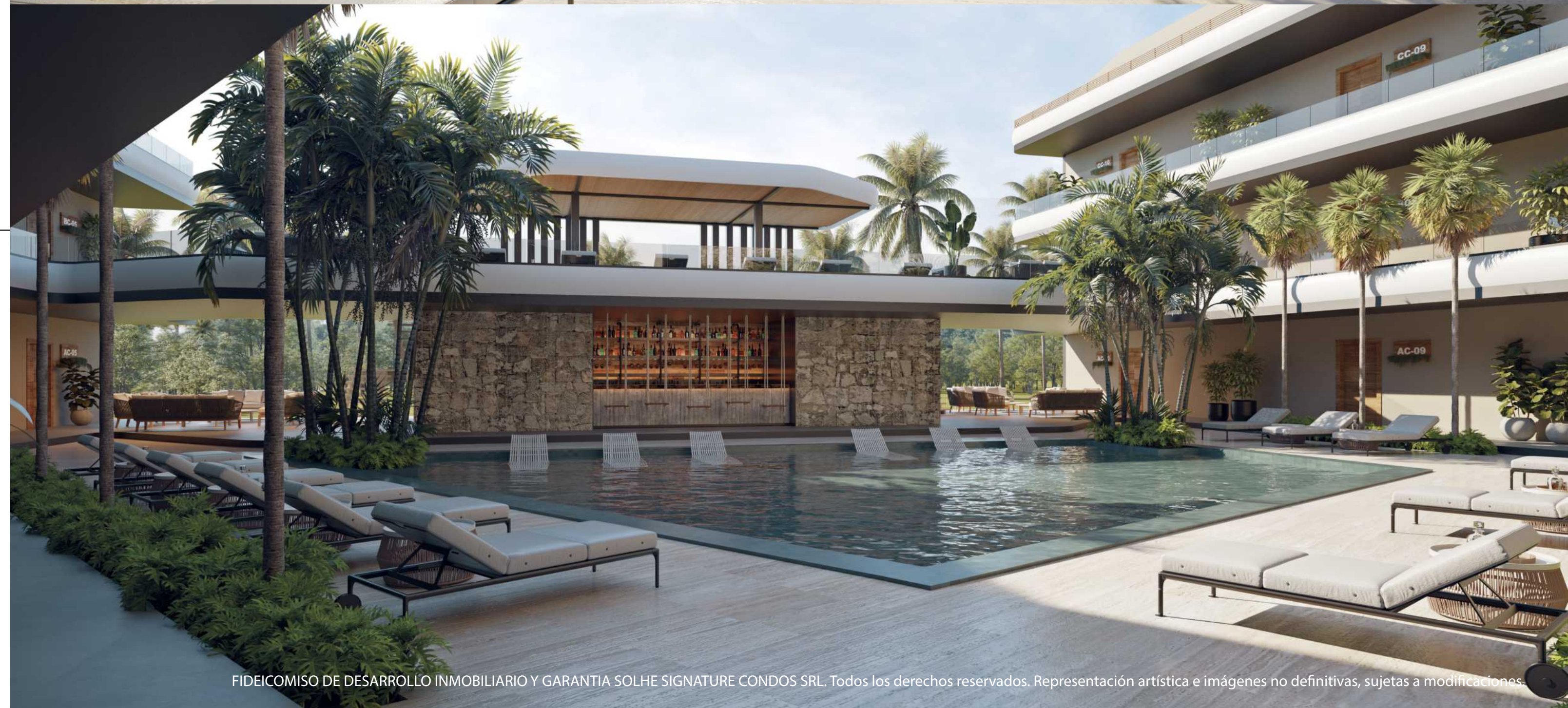
El paraíso evoluciona,  
un nuevo horizonte nace aquí,  
Bienvenido a **SOLHE**

---



# ÁREA SOCIAL COMÚN

Area social para adultos con piscina tipo lap pool. BBQ, lounge solarium, baños y duchas para damas y caballeros.





## **ATRIO CENTRAL**

compuesto por las amenidades siguientes:

- Flat Pool con 15 metros lineales disponibles para tanning ledge.
- Pool Bar.
- Lounge - Solarium.
- Gym totalmente equipado.
- Exterior Putting Green.
- 2 Grandes Salas de Estar Techadas.
- Rooftop para Adultos con 2 Jacuzzis y Lounge Solarium.
- Baños para Damas y Caballeros.



# 2 Grandes Salas de Estar Techadas



# Exterior Putting Green & Gym totalmente equipado



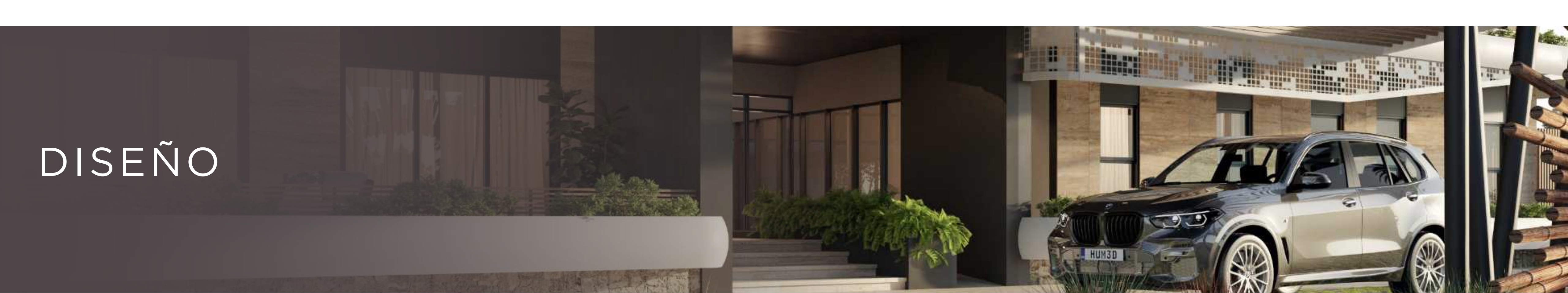
# Rooftop para Adultos con 2 Jacuzzis y Lounge Solarium





**CONDOS DESDE US\$ 123,900.00** basado en 3 pilares fundamentales

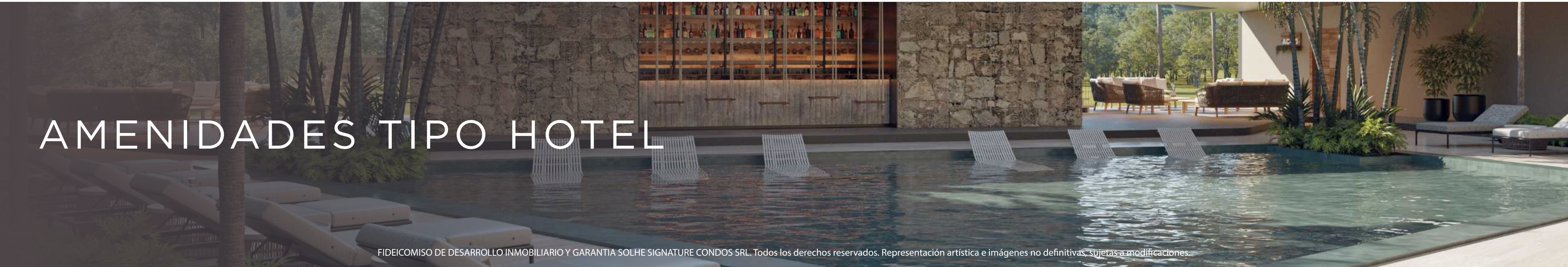
DISEÑO



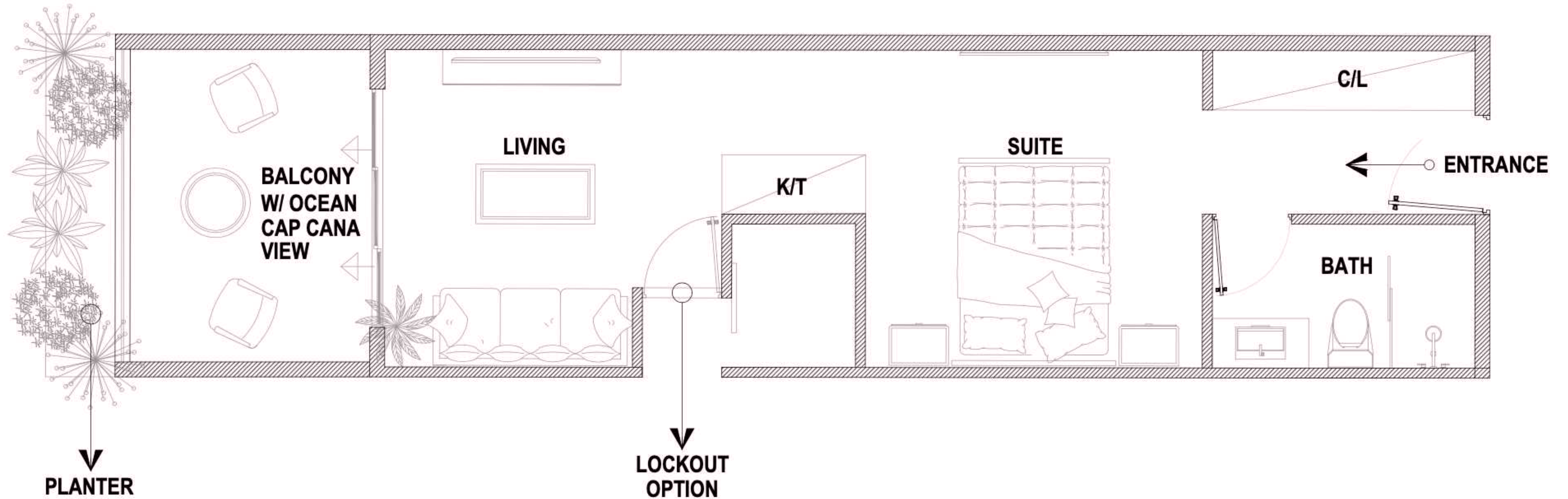
VANGUARDIA



AMENIDADES TIPO HOTEL



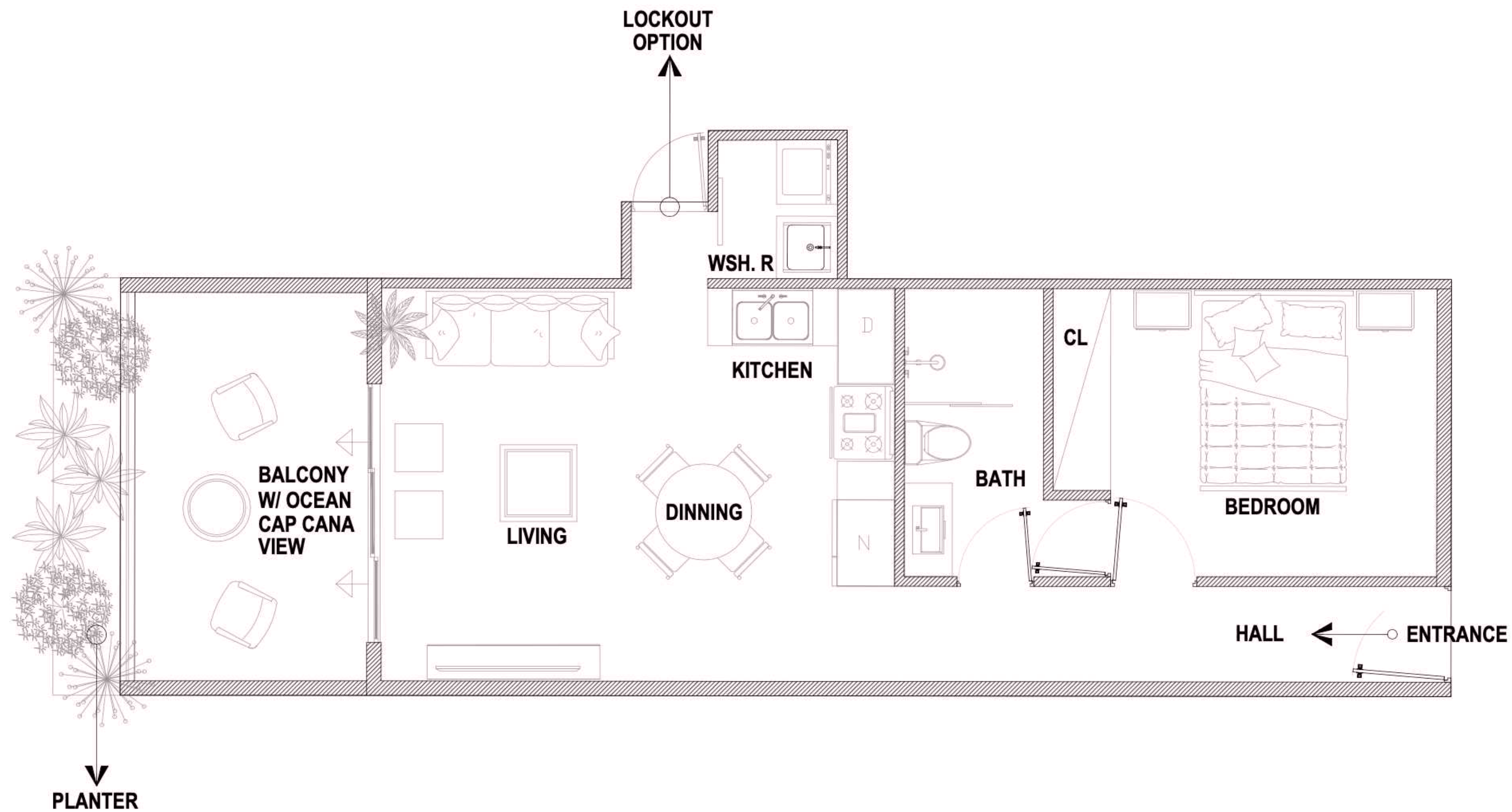
FIDEICOMISO DE DESARROLLO INMOBILIARIO Y GARANTIA SOLHE SIGNATURE CONDOS SRL. Todos los derechos reservados. Representación artística e imágenes no definitivas, sujetas a modificaciones.



## FLARE Model Floorplan

43.20 m<sup>2</sup>

- 1 Habitación con su baño y Walking Closet.
- Baño de visita completo
- Sala
- Balcón con Vista al Mar.
- Cocina
- Area de Lavado

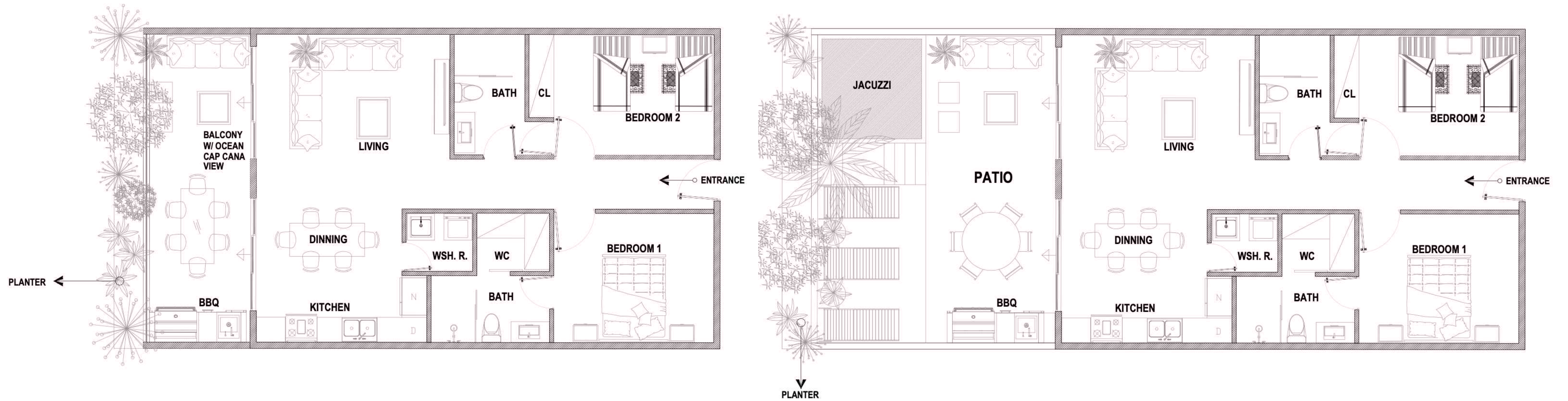


## SUNRISE Model Floorplan

61.27 m<sup>2</sup>

- 1 Habitación con su baño Walking Closet
- Baño de visita completo
- Sala
- Cocina

- Comedor
- Balcón con Vista al Mar.
- Area de Lavado



## SUNSET Model Floorplan

Desde 98.48m<sup>2</sup>

- 2 Habitaciones con su baño principal con Walking Closet.
- Sala
- Cocina

- Comedor
- Balcón con Vista al Mar
- Area de Lavado



# UBICACIÓN



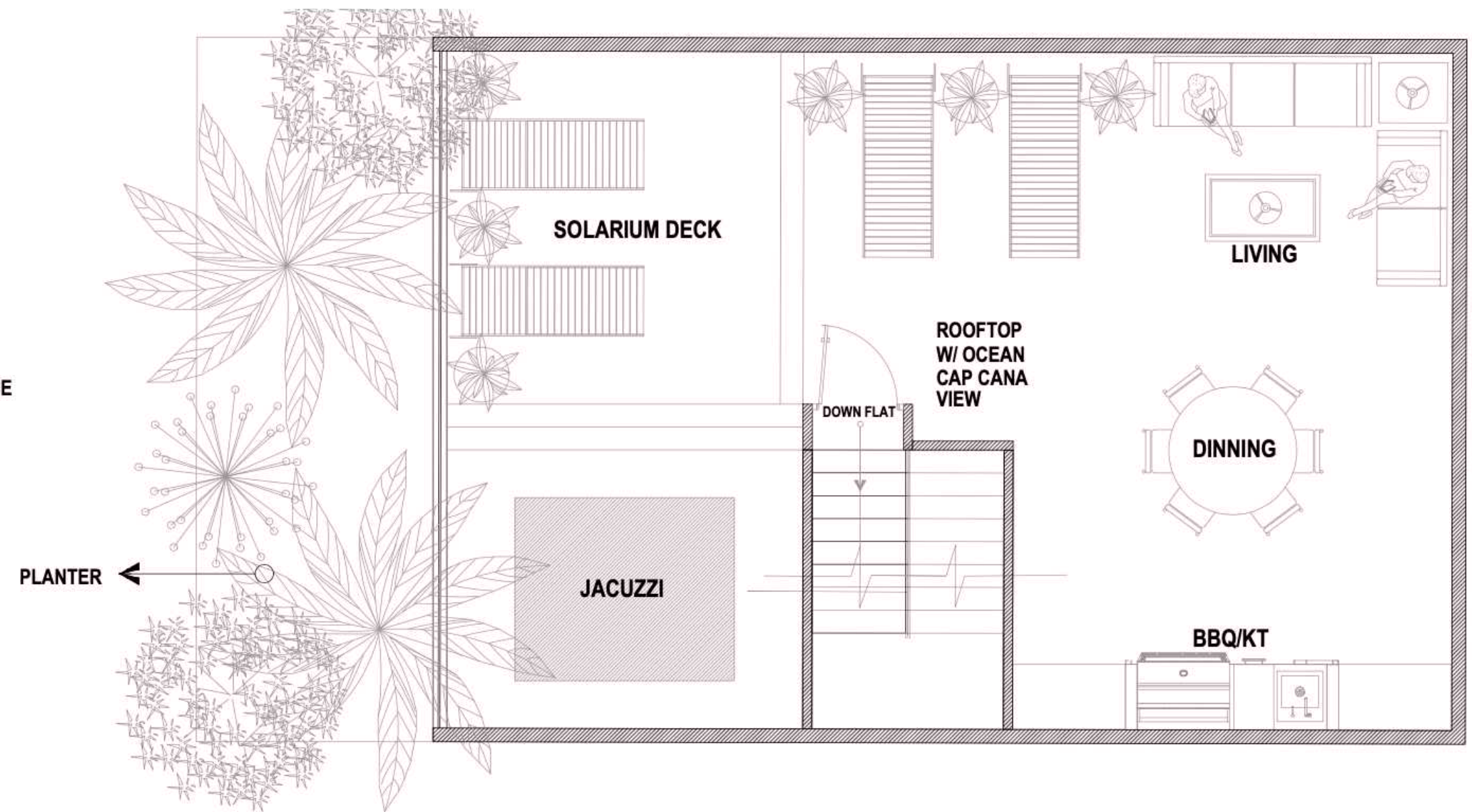
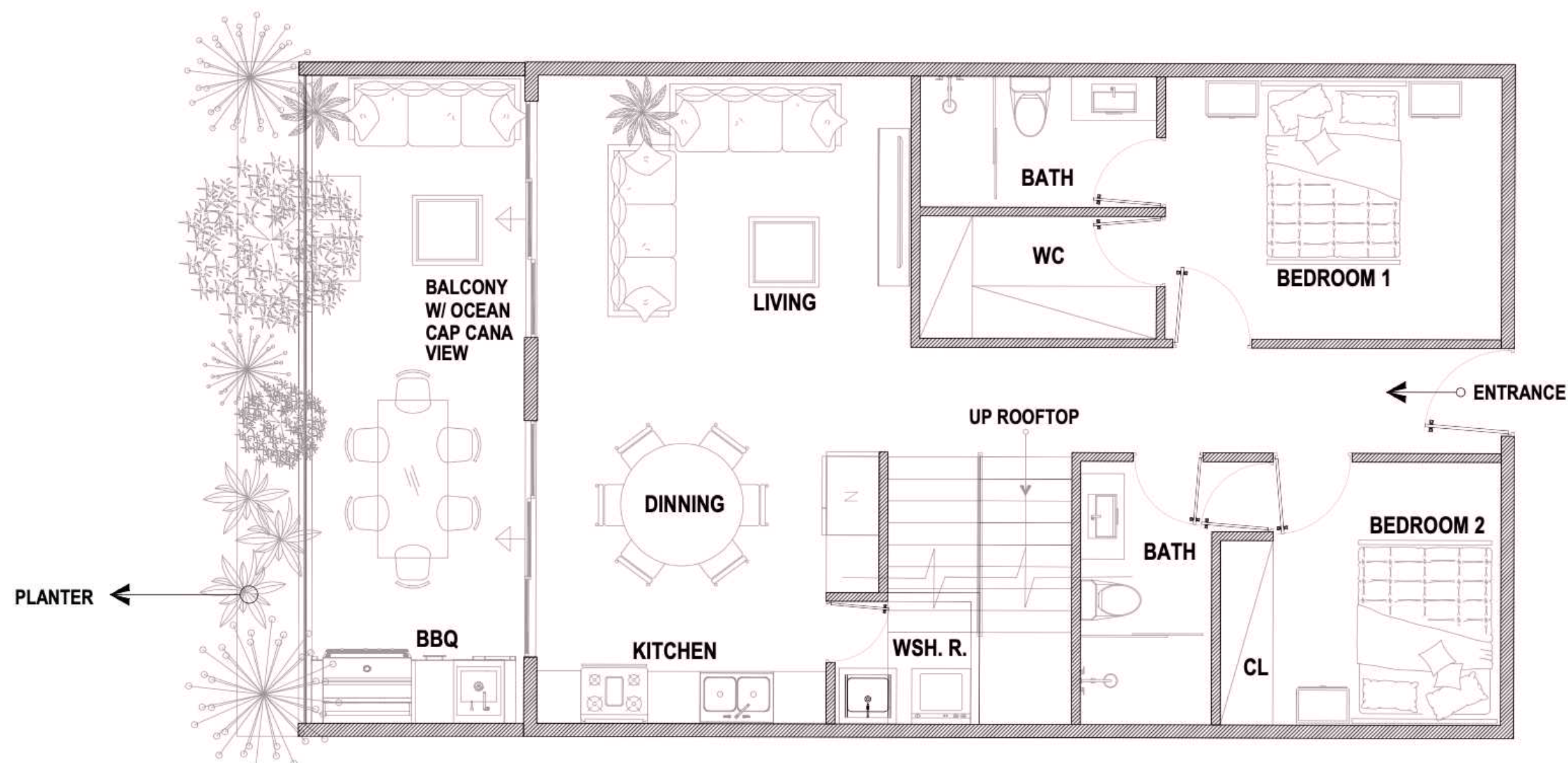
**Sanctuary Cap Cana**

**Playa Juanillo**

**Golden Bear Lodge**

**Las Iguanas Gold Course**

**Green Village**



## SOLHE Model Floorplan

Desde 191.40m<sup>2</sup>

- 2 Habitaciones con su baño, principal con Walking Closet.
- Sala
- Cocina
- Comedor

- Balcón con Vista al Mar.
- Rooftop con Sala y Jacuzzi
- Area de Lavado

**FACILIDADES  
DE PERTENECER A CAPCANA**



**MEMBRESÍA  
CLUB DE GOLF LAS IGUANAS**



**AMARRE  
MARINA CAP CANA**



**TARIFA PREFERENCIAL  
GOLF CLUB PUNTA ESPADA**



**TARIFA PREFERENCIAL  
CAPCANA HERITAGE SCHOOL**



# PLAN DE PAGO:

Reserva: **USD 5,000.00**

Separación: **10% menos la reserva**

Construcción: **40%**

Contraentrega: **50%**

Fecha estimada de entrega:  
**Diciembre 2024**



