

AUT. LAS AMERICAS

FRENTE AL MAR CARIBE



Un proyecto que nos inspira a hacer un cambio positivo

Combinando la buena arquitectura con el compromiso de nuestra empresa para crear áreas de vivienda cómodas y seguras para las comunidades capitalleñas.



- +6,000 viviendas
- 3 tipologías de vivienda
- Áreas verdes
- Locales comerciales
- Áreas deportivas





Concepto general del complejo

3 importantes áreas, las cuáles son la reserva, las viviendas y la zona comercial. Se conceptualiza desde la idea de poder tener una conexión ágil y sencilla que vaya desde la zona comercial hasta el área de reserva, mediante dos grandes avenidas dentro del complejo.

Zonas recreativas

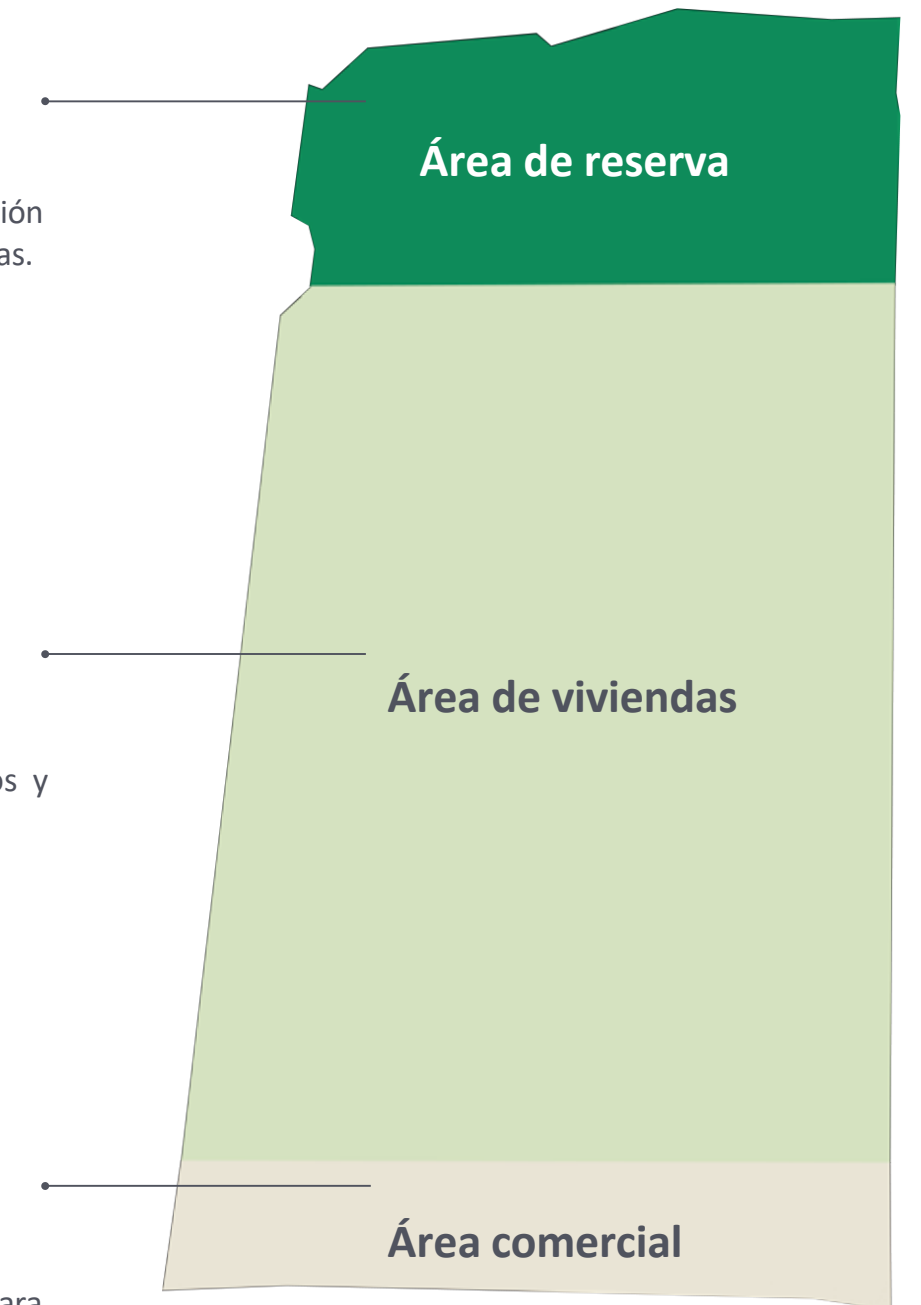
Conformadas por cuevas para la población local, zona arbolada y áreas deportivas.

6,000 + Viviendas

Con tres tipologías de apartamentos y diversas amenidades para disfrutar.

Diferentes comercios

Con diversas opciones de comercio para residentes y visitantes.



AUTOPISTA LAS AMERICIAS



**20 MINS
DEL AEROPUERTO**



**3 RUTAS
AUTOBUSES
INTERURBANOS**



**5 RUTAS
CARROS PUBLICOS**

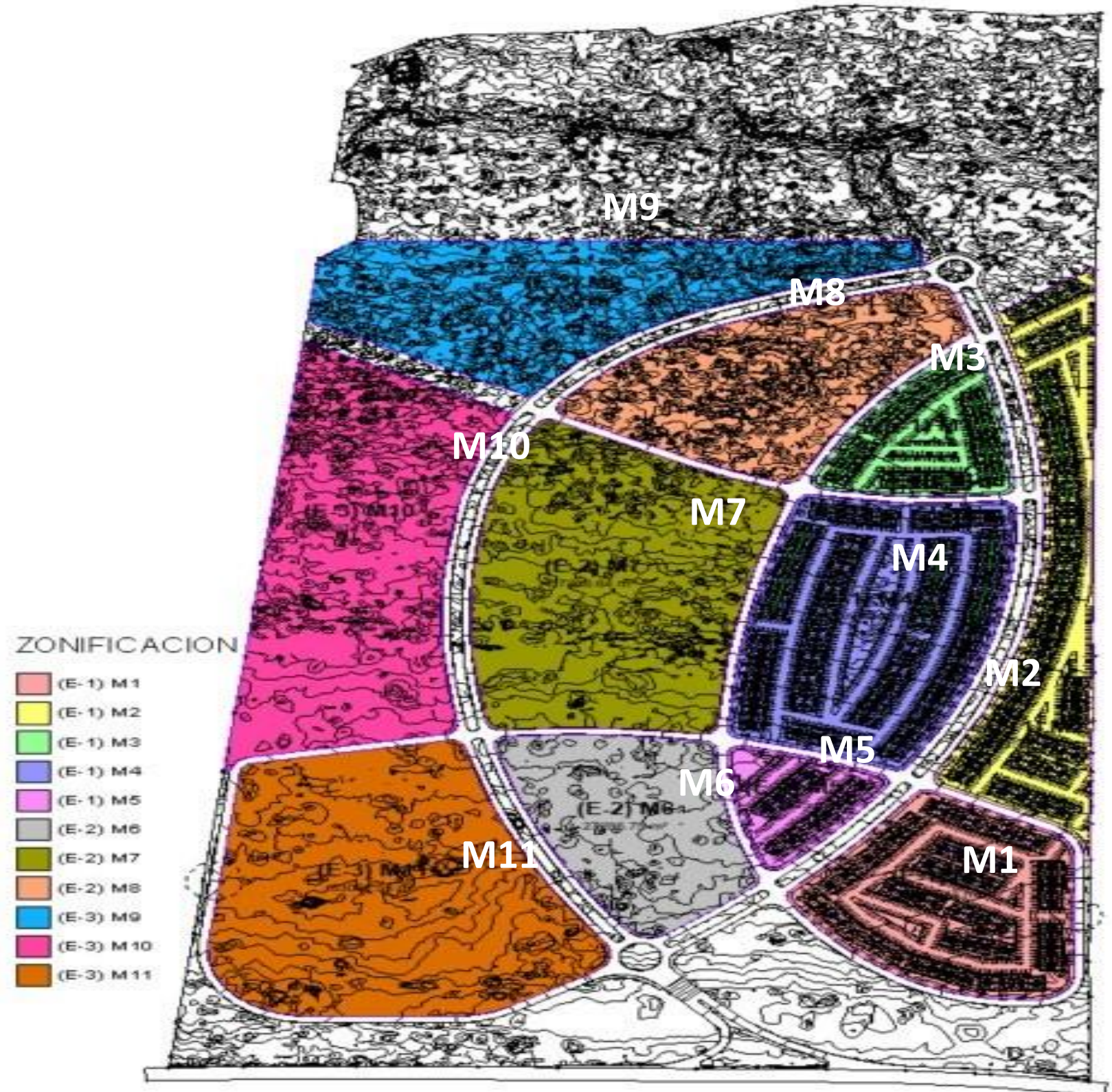
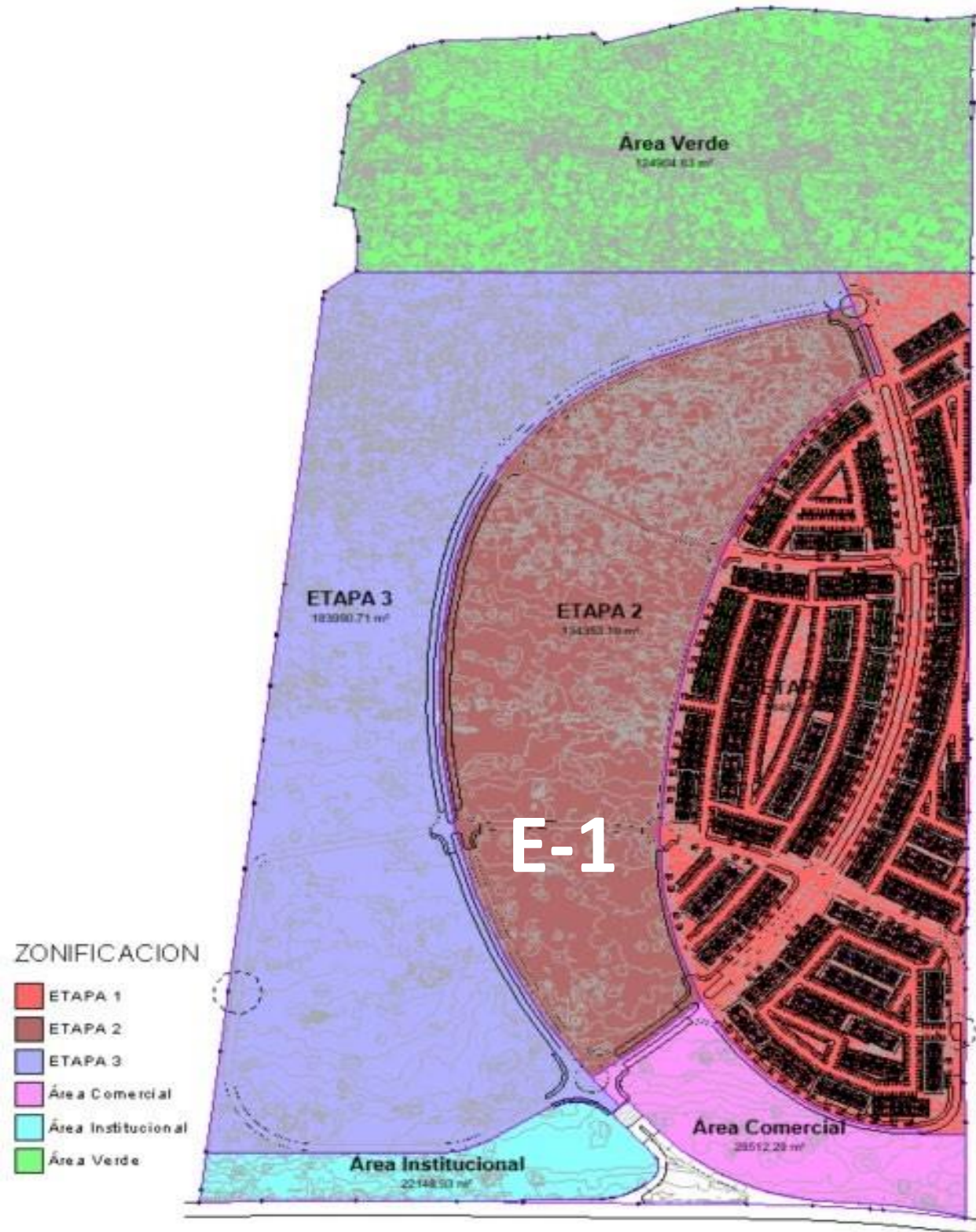


**25 MINUTOS
DEL CENTRO DE LA CIUDAD**



**20 MINUTOS / 30 MINUTOS
BOCA CHICA - JUAN DOLIO**

Master Plan Arrecifes del Sol



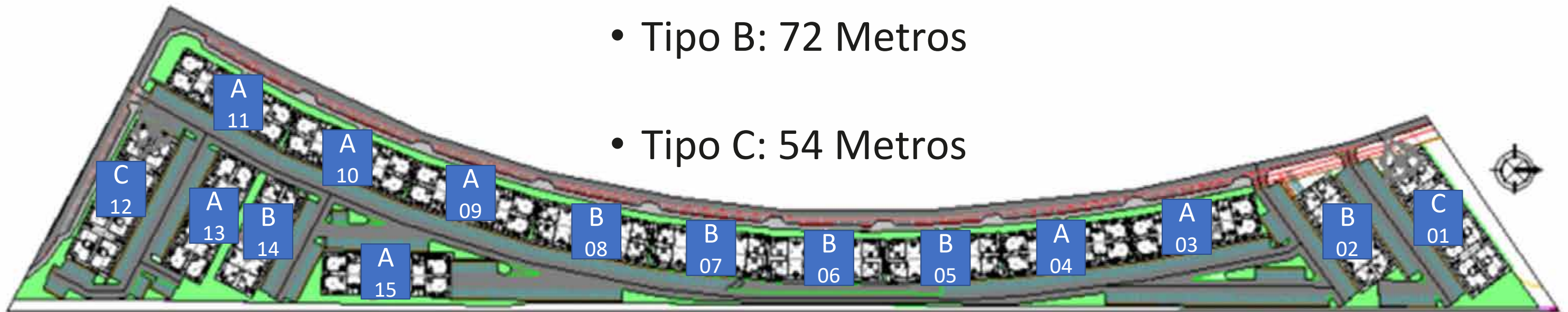
MANZANA 1

- Tipo A: 82 Metros
- Tipo B: 72 Metros
- Tipo C: 54 Metros



MANZANA 2

- Tipo A: 82 Metros
- Tipo B: 72 Metros
- Tipo C: 54 Metros



MANZANA 3



- Tipo A: 82 Metros
- Tipo B: 72 Metros
- Tipo C: 54 Metros

MANZANA 4

- Tipo A: 82 Metros
- Tipo B: 72 Metros
- Tipo C: 54 Metros



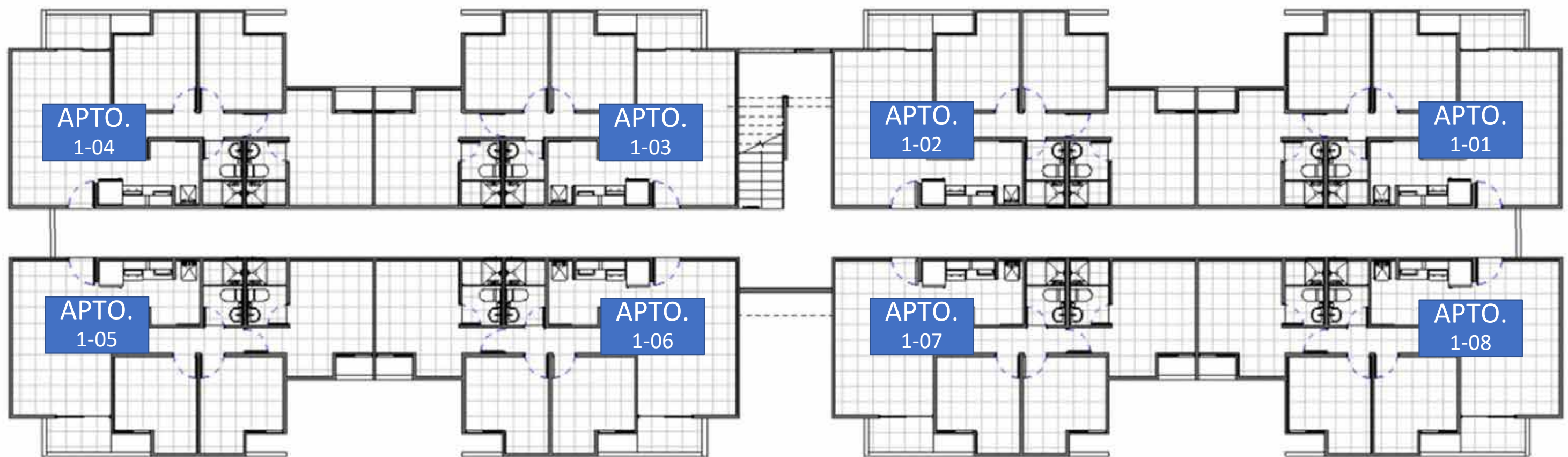
MANZANA 5



- Tipo A: 82 Metros
- Tipo B: 72 Metros
- Tipo C: 54 Metros

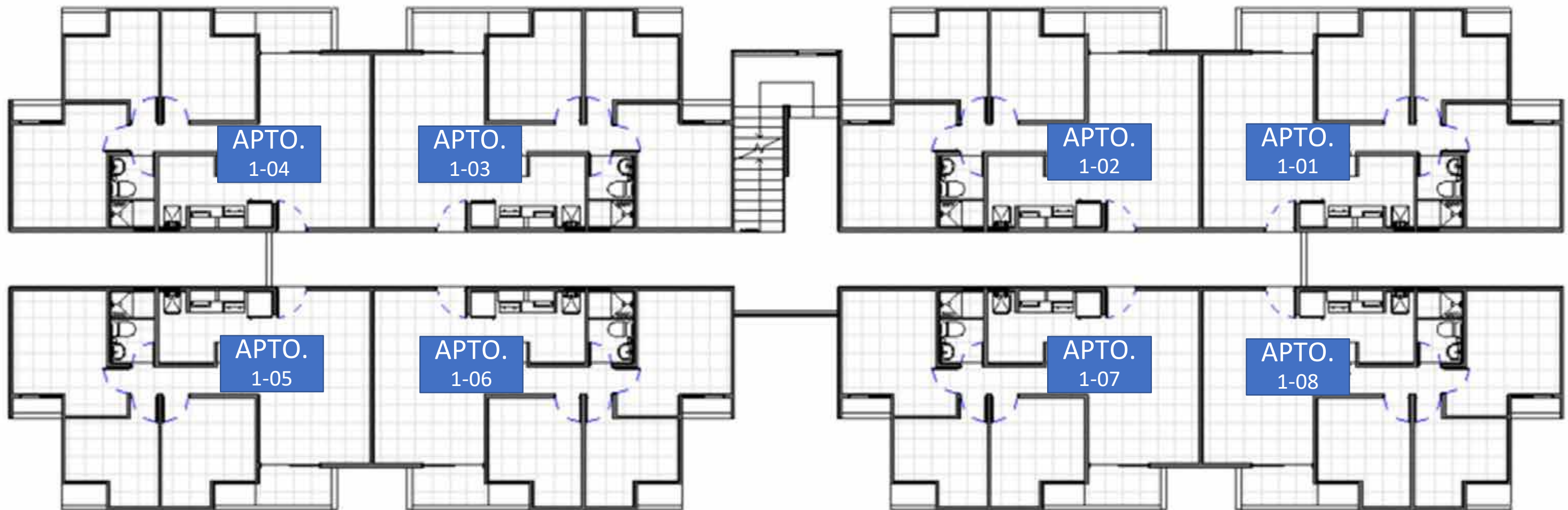
UBICACIÓN APARTAMENTO POR TIPOLOGIA

EDIFICIO TIPO A 82m²



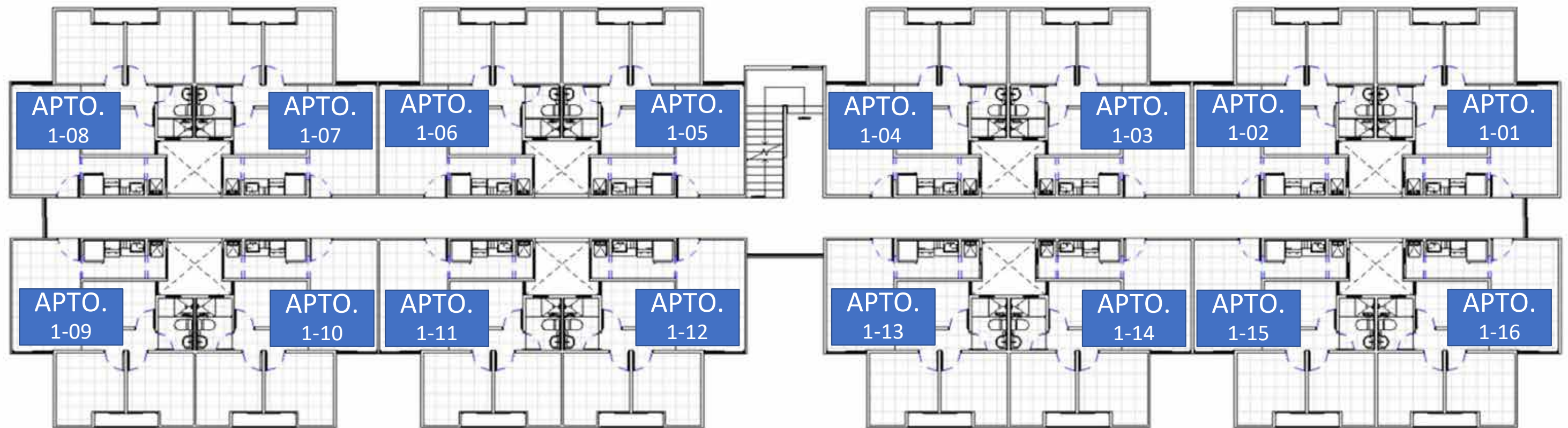
UBICACIÓN APARTAMENTO POR TIPOLOGIA

EDIFICIO TIPO B 72m²



UBICACIÓN APARTAMENTO POR TIPOLOGIA

EDIFICIO TIPO C 54m²



UBICACIÓN APARTAMENTO POR TIPOLOGIA

EDIFICIO TIPO
D 72m²



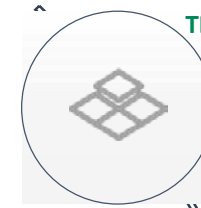
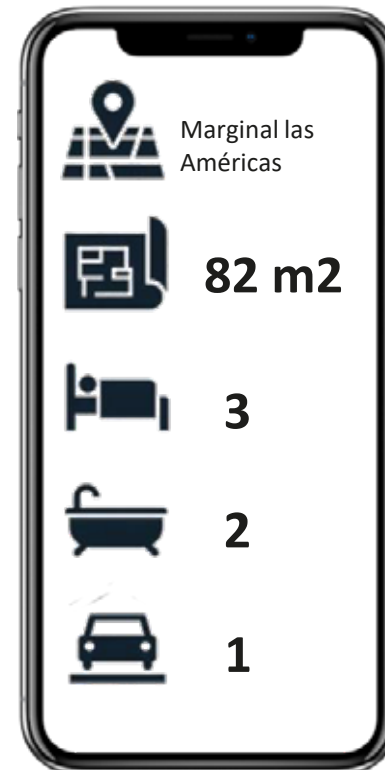
GUIA ARQUITECTONICA

EDIFICIO TIPO A (ETAPA 1)

7018 Dovetail
Sherwin
Williams

7038 Tony Taupe
Sherwin
Williams

Blanco 00
Tropical



TERMINACIONES DE PISOS

Cerámica importada en interior.



PUERTAS Y MADERAS

Entrada al edificio, balcones en aluminio y vidrio. Puertas interiores y entrada al apartamento en melamina.



COCINAS

Modulares con frente en melamina, pared revestida en cerámica importada, desayunador y topes en marmolite.



ACABADOS EN BAÑOS

Revestimiento paredes en cerámica importada y acabado en estuco color blanco. No incluye accesorios ni espejos.



ESCALERAS

Huellas y contrahuellas en porcelanato, pasamanos en madera.



INSTALACIONES

Preinstalación de aires acondicionado y calentador de agua, lavadero en fibra de vidrio o PVC.



OTROS

Fachada según diseño.

Nota: Las imágenes artísticas mostradas son a modo ilustrativo. No son definitivas y están sujetas a modificación sin previo aviso.

DESCRIPCION:

Apartamento de 82 m2 de construcción, incluye proporción del área de circulación.

- Sala – Comedor
- Cocina
- Habitaciones (3)
- Baños (2)
- Área de lavado.
- Parqueo (1)
- Terraza privada (azotea) para 4to. Nivel.
- Patios privados aptos. Para los primeros niveles.



PLANTA ARQ. AMUEBLADA

Nota: Las imágenes artísticas mostradas son a modo ilustrativo son definitivas y están sujetas a modificación sin previo aviso.

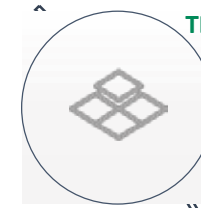
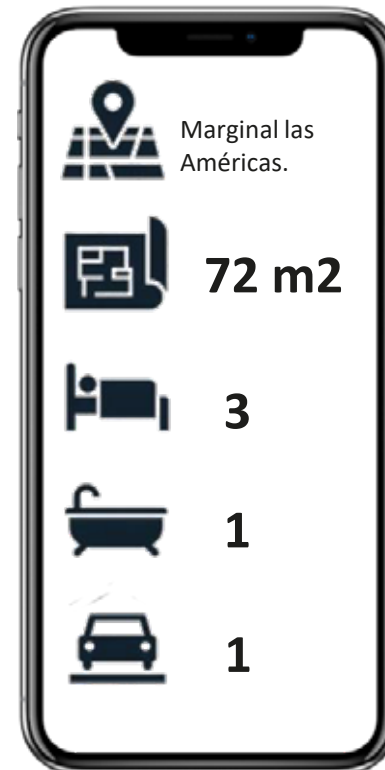
GUIA ARQUITECTONICA

EDIFICIO TIPO B (ETAPA 1)

7018 Dovetail
Sherwin
Williams

7038 Tony Taupe
Sherwin
Williams

Blanco 00
Tropical



TERMINACIONES DE PISOS

Cerámica importada en interior.



PUERTAS Y MADERAS

Entrada al edificio, balcones en aluminio y vidrio. Puertas interiores y entrada al apartamento en melamina.



COCINAS

Modulares con frente en melamina, pared revestida en cerámica importada, desayunador y topes en marmolite.



ACABADOS EN BAÑOS

Revestimiento paredes en cerámica importada y acabado en estuco color blanco. No incluye accesorios ni espejos.



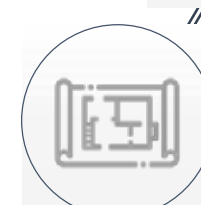
ESCALERAS

Huellas y contrahuellas en porcelanato, pasamanos en madera.



INSTALACIONES

Preinstalación de aires acondicionado y calentador de agua, lavadero en fibra de vidrio o PVC.



OTROS

Fachada según diseño.

Nota: Las imágenes artísticas mostradas son a modo ilustrativo. No son definitivas y están sujetas a modificación sin previo aviso.

DESCRIPCION:

Apartamento de 72 m2 de construcción, incluye proporción del área de circulación.

- Sala – Comedor
- Cocina
- Habitaciones (3)
- Baño (1)
- Área de lavado.
- Parqueo (1)
- Terraza privada (azotea) para 4to. Nivel.
- Patios privados aptos. Para los primeros niveles.



Nota: Las imágenes artísticas mostradas son a modo ilustrativo. No son definitivas y están sujetas a modificación sin previo aviso.

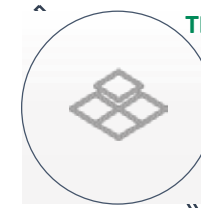
GUIA ARQUITECTONICA

EDIFICIO TIPO C (ETAPA 1)

7018 Dovetail
Sherwin
Williams

7038 Tony Taupe
Sherwin
Williams

Blanco 00
Tropical



TERMINACIONES DE PISOS

Cerámica importada en interior.



PUERTAS Y MADERAS

Entrada al edificio, balcones en aluminio y vidrio. Puertas interiores y entrada al apartamento en melamina.



COCINAS

Modulares con frente en melamina, pared revestida en cerámica importada, desayunador y topes en marmolite.



ACABADOS EN BAÑOS

Revestimiento paredes en cerámica importada y acabado en estuco color blanco. No incluye accesorios ni espejos.



ESCALERAS

Huellas y contrahuellas en porcelanato, pasamanos en madera.



INSTALACIONES

Preinstalación de aires acondicionado y calentador de agua, lavadero en fibra de vidrio o PVC.



OTROS

Fachada según diseño.

Nota: Las imágenes artísticas mostradas son a modo ilustrativo. No son definitivas y están sujetas a modificación sin previo aviso.

DESCRIPCION:

Apartamento de 54 m2 de construcción, incluye proporción del área de circulación.

- Sala – Comedor
- Cocina
- Habitaciones (3)
- Baño (1)
- Área de lavado
- Terraza privada (azotea) para 4to. Nivel.
- Patios privados aptos. Para los primeros niveles.
- Parqueo (1)



PLANTA ARQ. AMUEBLADA

Nota: Las imágenes artísticas mostradas son a modo ilustrativo. No son definitivas y están sujetas a modificación sin previo aviso.



PLAN DE PAGO

RESERVA CON
US\$1,400

20%
INICIAL

80%
CONTRA ENTREGA

ENTREGA
24 MESES

BENEFICIOS
APLICA BONO VIVIENDA

"PENALIDADES APLICAN"

- SEPARACIÓN NO REEMBOLSABLE.

- LOS COSTOS DE TRANSFERENCIA SON RESPONSABILIDAD DEL CLIENTE. EL RECIBO SE HARÁ POR EL MONTO REFLEJADO EN LAS CUENTAS DE LA CONSTRUCTORA.





PUNTA CANA

Plaza Cormont II, Boulevard
Turistico Del Este, Punta Cana,
Locales 5,6,7.
Pyhex Work

Tel: 829-420-5203
IG: @Urban_GroupRD
info@urbangroup.do
www.urbangroup.do

SANTO DOMINGO

C/Rafael A. Sánchez No. 46
Edf. Ana Judith, Local 203-A
Ens. Naco

Tel: 809-566-3672
IG: @Urban_GroupRD
Info@urbangroup.do
www.urbangroup.do