



SANTA MARÍA TOWERS



DISEÑADO ESPECIALMENTE PARA TI

Frente a Santa María Business District y Santa María Golf & Country Club; **Santa María Towers** es un proyecto de alto nivel, con apartamentos de 137.33 mt² y 151.41 mt², diseñados especialmente para compartir momentos inolvidables junto a la familia y amigos, en un ambiente de exclusividad, seguridad y lujo.

Cada apartamento cuenta con 3 habitaciones y amplios espacios con vistas impresionantes, ideales para compartir con la familia. Además, el edificio ofrece una serie de amenidades pensadas para cada miembro de la familia.



SANTA MARÍA
TOWERS

Lobby individual para cada torre.

ÁREA SOCIAL INTERNA

Santa María Towers cuenta con espacios únicos que permite llevar un estilo de vida relajado, saludable y de alto nivel.

El **gimnasio** son espacios para terminar o comenzar el día de forma saludable, el **salón de usos múltiples** es ideal para festejar en familia o con amigos y el **salón de juegos** es perfecto para que los más pequeños se puedan divertir.



SANTA MARÍA
TOWERS



ÁREA SOCIAL EXTERNA

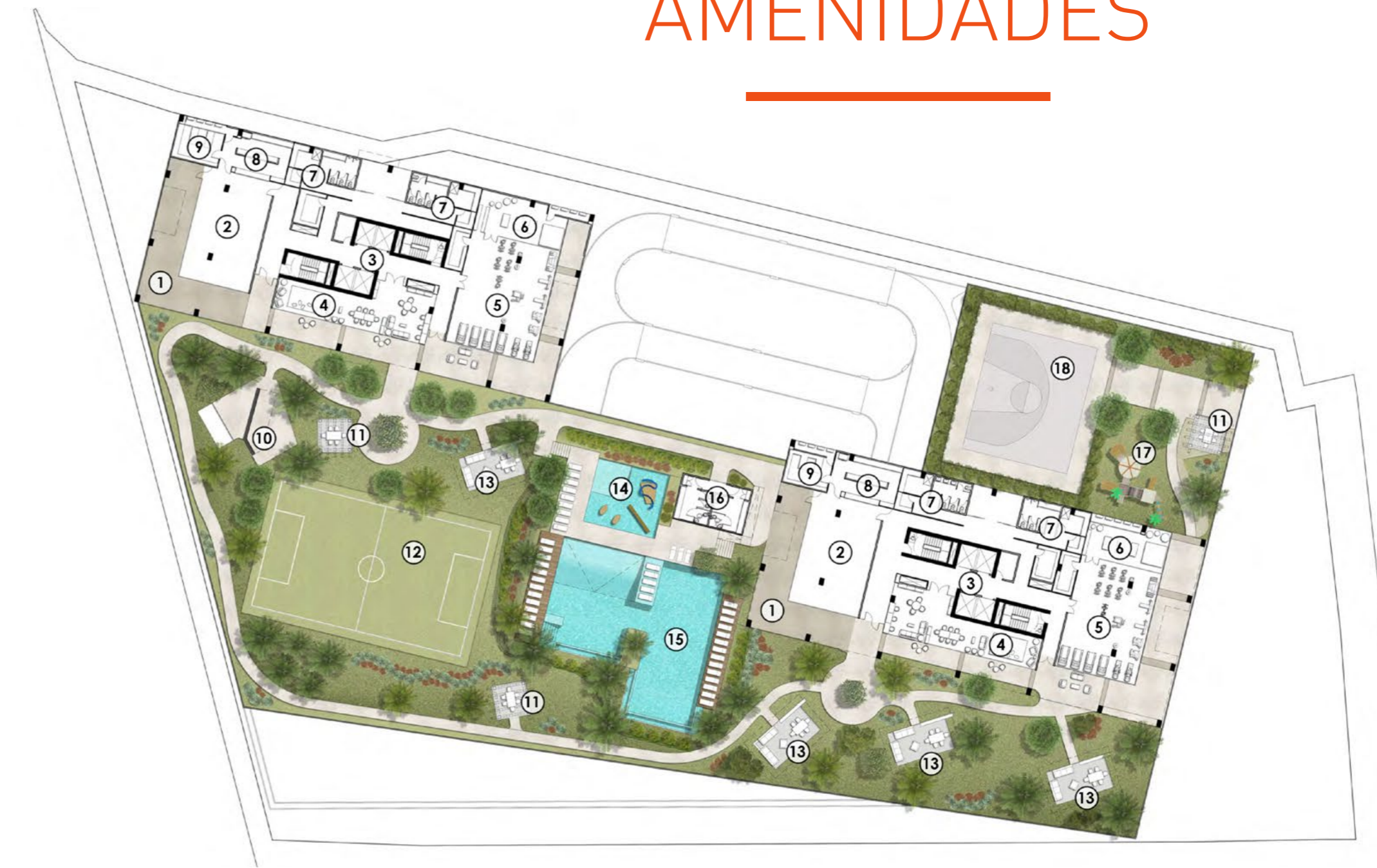
Esta área social contará con **piscina**, **ranchos**, **cancha de fútbol 5** y **cancha de baloncesto** que están preparadas para ser protagonistas de encuentros deportivos entre amigos. **El muro de escalar** es ideal para los aventureros, así como **el área de juegos infantil** espera a los más pequeños para disfrutar horas de juego en el exterior de forma segura.



ESTRATÉGICAMENTE UBICADO



AMENIDADES

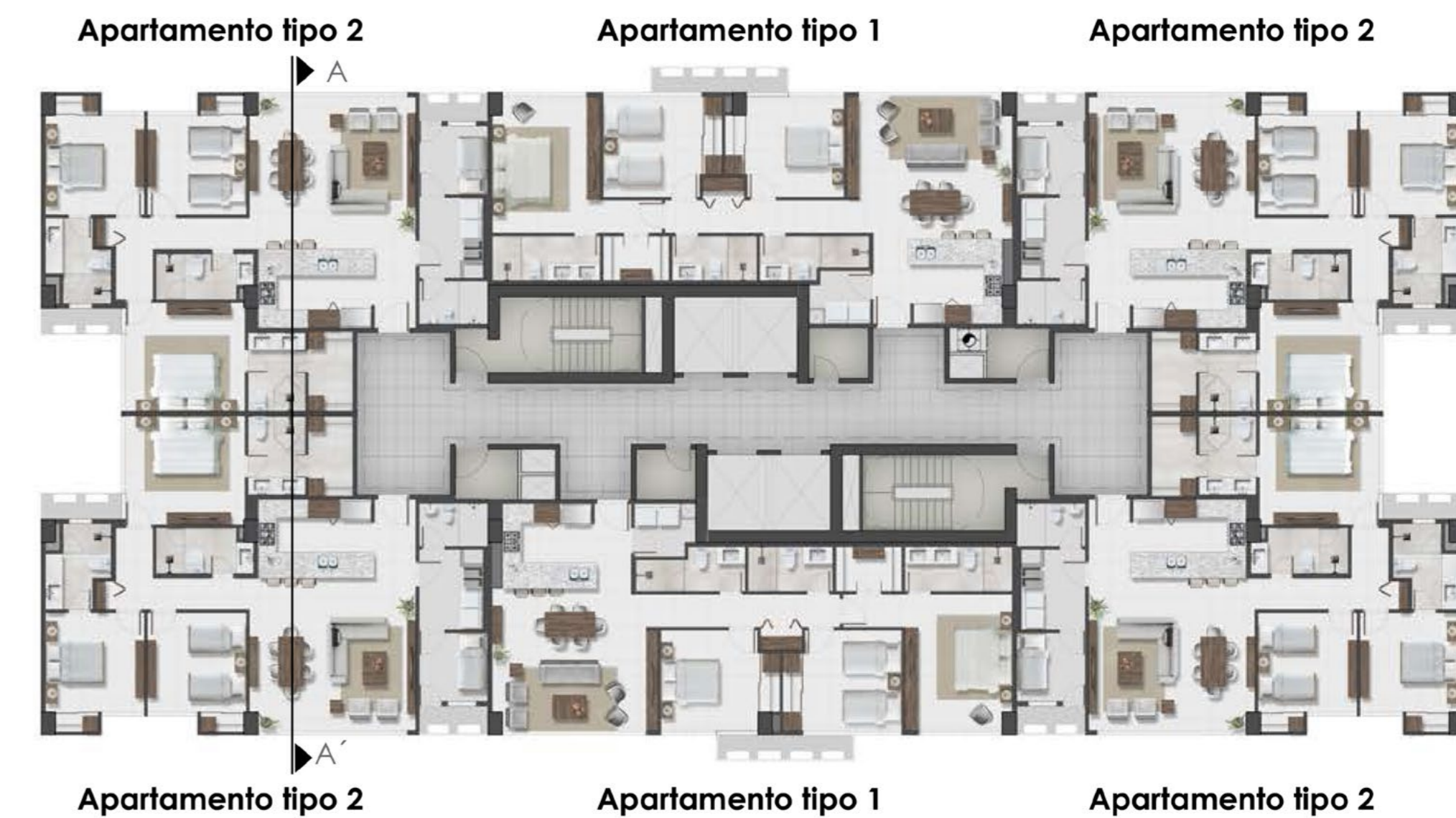


- Amenidades**
- ① Terraza
 - ② Salón de Usos Múltiples
 - ③ Lobby
 - ④ Kid's Room
 - ⑤ Gimnasio
 - ⑥ Sala Multiusos
 - ⑦ Baños con Vapor y Sauna
 - ⑧ Pantry
 - ⑨ Almacén
- Áreas Exteriores**
- ⑩ Muro para Escalar
 - ⑪ Terraza
 - ⑫ Cancha Fútbol 5
 - ⑬ Rancho
 - ⑭ Chapoteadero
 - ⑮ Piscina
 - ⑯ Baños
 - ⑰ Juegos Infantiles
 - ⑱ Cancha Baloncesto

PLANTA BAJA



PLANTA DE LOS APARTAMENTOS

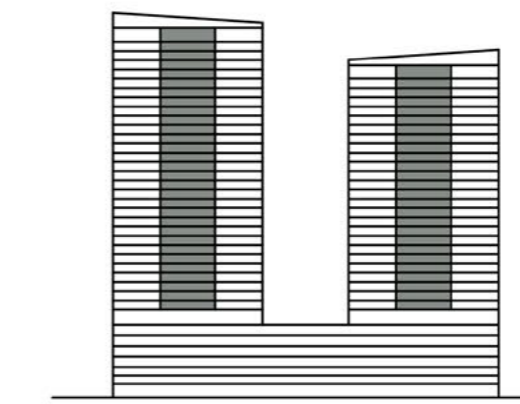
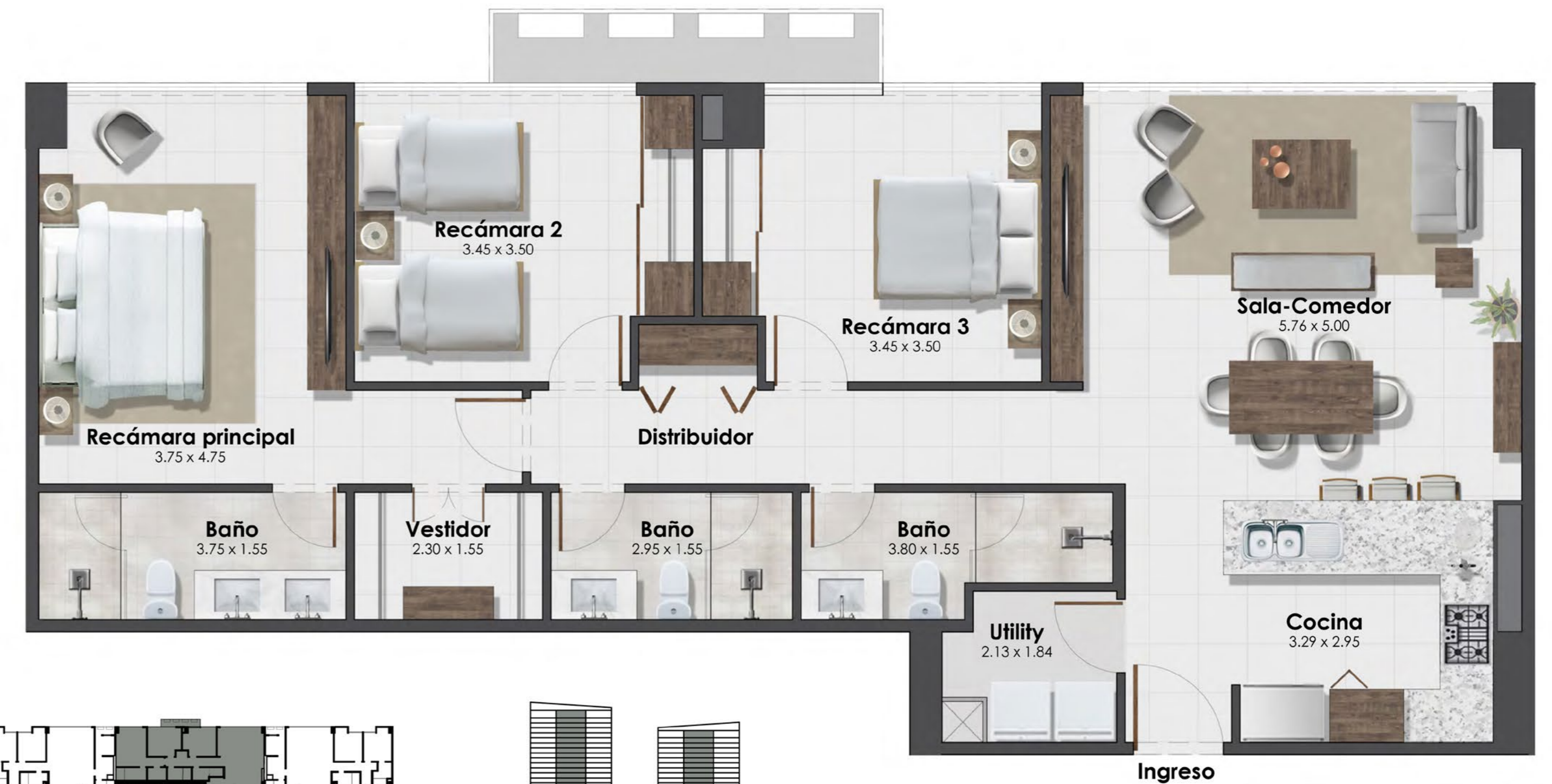


APARTAMENTO TIPO 1

Este tipo de apartamento se puede encontrar tanto en la torre norte como en la torre sur del proyecto Santa María Towers. Son 137.33 mt2 con arquitectura perfecta para disfrutar cada espacio, el apartamento tipo 1 incluye cocina, sala, comedor, lavandería, 3 baños, 3 habitaciones, vestidor, vistas impresionantes, amplios espacios.



PLANTA



APARTAMENTO 1	
APTO.	132.65 m2
AIRES ACOND.	4.68 m2
Total	137.33 m2



APARTAMENTO 1




SANTA MARÍA
TOWERS

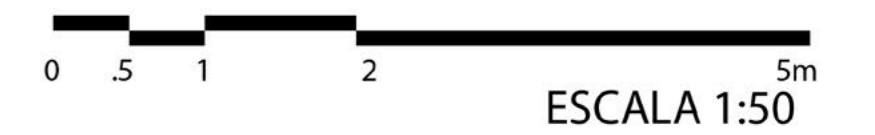
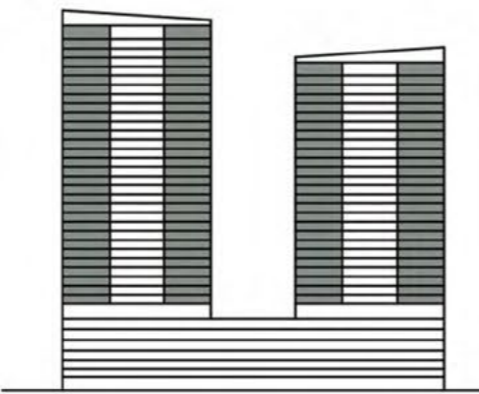
APARTAMENTO TIPO 2

Apartamentos de 151.41 mt2 que incluye cocina, sala-comedor, lavandería, habitación y baño de servicio, recámara principal con vestidor y baño privado, 2 habitaciones secundarias y 2 baños más, cocina, vistas que inspiran y el confort que necesitas. Perfecto para los que buscan calidad y estilo de vida de alto nivel.



PLANTA

APARTAMENTO 2
APTO. 145.89 m2
AIRES ACOND. 5.52 m2
Total 151.41 m2



APARTAMENTO 2

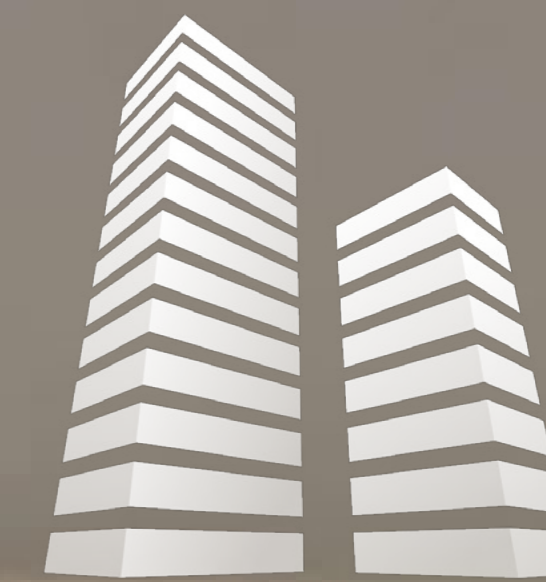


SANTA MARÍA
TOWERS

ACCESO EXCLUSIVO

La comodidad, inmediatez y exclusividad son parte importante del día a día para disfrutar el tiempo. Por eso, los residentes de Santa María Towers cuentan con acceso exclusivo a las áreas de cada una de las torres, como los estacionamientos, **lobby** y áreas exteriores.

El ambiente alrededor del proyecto residencial es exclusivo, de lujo y privado.



SANTA MARÍA
TOWERS



COMERCIO EN CRECIMIENTO

El proyecto se encuentra a pocos metros de zonas de negocios, financieras, comerciales, centros educativos y espacios de entretenimiento. Ubicado a 10.5 Km del Aeropuerto Internacional Tocumen y muy cerca del centro de la Ciudad de Panamá, esto hace de Santa María Towers un lugar muy estratégico para vivir.



SANTA MARÍA
TOWERS



VISTAS QUE INSPIRAN

El panorama es un activo invaluable de los apartamentos, hay vistas espectaculares al skyline de la ciudad, al mar y a uno de los campos de golf más exclusivos de Panamá.

Desde los puntos más altos de las torres se podrán apreciar amaneceres y atardeceres que inspiran.



SANTA MARÍA
TOWERS

ARVAL



G O M E Z V A Z Q U E Z
I N T E R N A T I O N A L

+507 399-4525 / 29 - ventas@arvaldevelopers.com
www.arvaldevelopers.com

Este diseño contiene una presentación artística del proyecto. El mobiliario utilizado es sólo decorativo.
El promotor se reserva el derecho a realizar cambios o revisiones al proyecto sin previa notificación.