

# BOHEMIA

Borrador Comercial  
*Commercial Draft*

Tako  
Beach  
Group  
by





# Índice

<b>1</b>	Introducción <i>Introduction</i>	<b>6</b>	Salón <i>Living Room</i>	<b>11</b>	Nivel/ <i>Level</i> 2, 3 & 4
<b>2</b>	Area Social y Piscina <i>Social Area &amp; Pool</i>	<b>7</b>	Cocina <i>Kitchen</i>	<b>12</b>	Rooftop Plano/ <i>Plan</i> Trasteros/ <i>Storage</i>
<b>3</b>	Recepción <i>Lobby</i>	<b>8</b>	Habitaciones <i>Bedrooms</i>	<b>13</b>	Rerserva y Plan de Pago <i>Reservation &amp; Payment Plan</i>
<b>4</b>	Parking	<b>9</b>	Distribución Apartamentos <i>Layout Apartments</i>		
<b>5</b>	Ubicación <i>Location</i>	<b>10</b>	Master Plan Nivel/ <i>Level</i> 1		

# 1 Introducción

BOHEMIA es un proyecto Residencial Turístico ubicado en El Cortecito - Playa Bávaro, Bávaro – Punta Cana, República Dominicana. A tan solo 12 min caminando a la playa.

Está compuesto por 2 edificios de 19 unidades cada uno con un total de 38 apartamentos de 1 habitación, cada uno con un área aproximada desde 50 m2 a 57 m2.

En rooftop se ubican un total de 30 trasteros/locker de 8 m2.

“Todas las unidades se entregan amuebladas y con línea blanca”

**Inicio Construcción:** octubre 2024 **Entrega:** abril 2027

**Area habitable:** 2,352.10 m2

**Amenidades/Instalaciones:** Piscina/Solárium, Gimnasio, Lobby/Cafeteria, Seguridad, Ascensor/Elevador

**Terminaciones:** Porcelanato, Cocinas Modulares, Puertas Laminadas, Ventanas de aluminio y cristal.

**CONFOTUR:** En proceso. Exención de Impuestos por 15 años, SIN impuesto de transferencia.

## Introduction

*BOHEMIA is a Touristic Residential project located in El Cortecito - Playa Bávaro, Bávaro – Punta Cana, Dominican Republic. Just 12 min walking to the Beach.*

*It is composed of 2 buildings of 19 units each with a total of 38 units 1 bedroom, each with an approximate area from 538.19 sqft to 613.54 sqft.*

*On the roof there are a total of 30 storage/ locker of 86.11 sqf.*

*“All units are delivered furnished and appliances”*

**Construction Starting:** october 2024 **Delivery:** april 2027

**Total Living area:** 25,316.72sqft

**Amenities/Facilities:** Pool/Solarium, Gym, Lobby/Cofeshop, Security, 3 Elevators

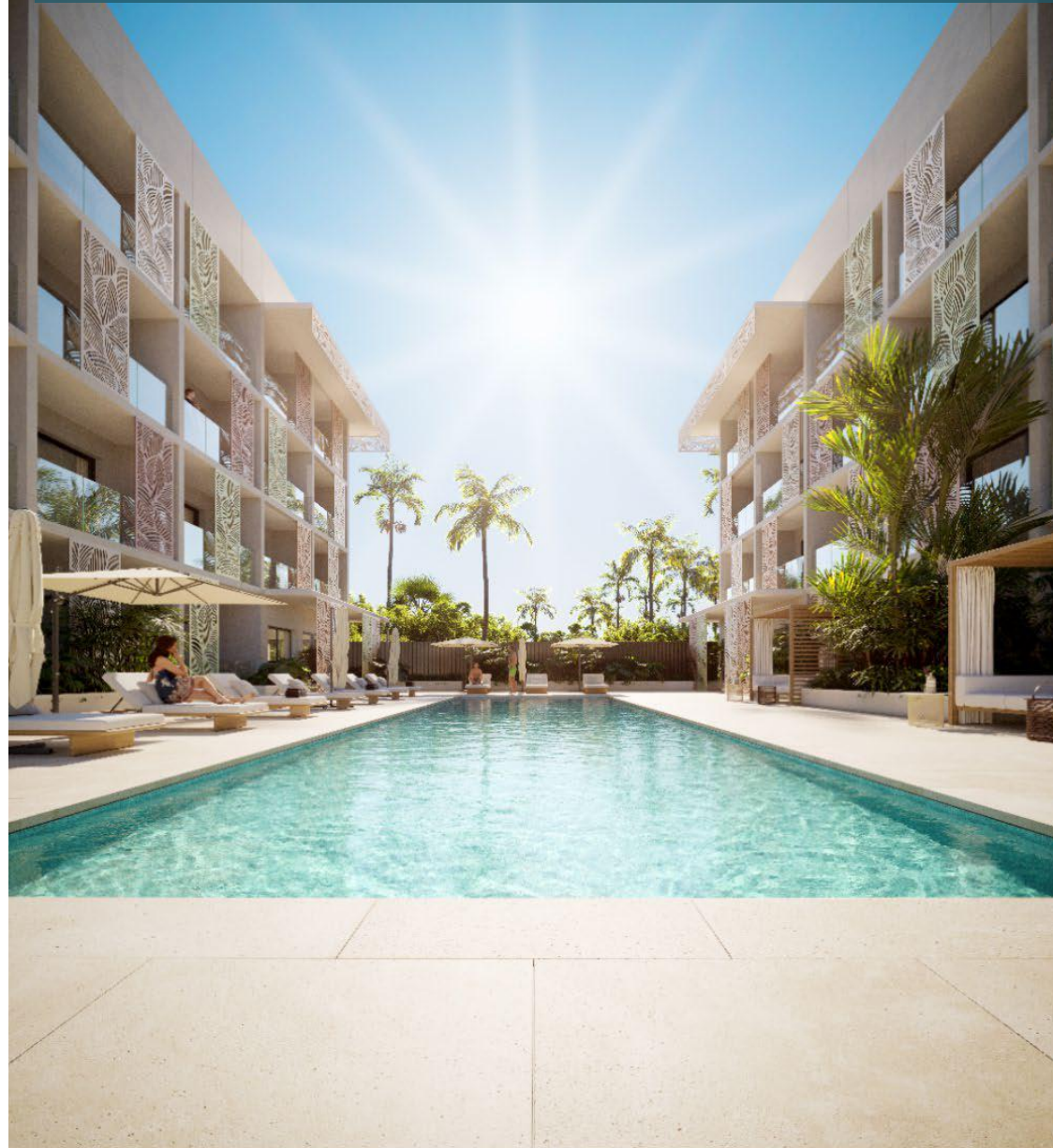
**Finishes:** Porcelain tile, Modular Kitchens, Wood Laminate Doors, Aluminum and glass windows.

**CONFOTUR:** In process Tax Exemption for 15 years, NO transfer tax

## Calidades y confort / *Qualities and Comfort*

La calidad de los materiales elegidos, unida a los diseños representativos que trabajamos, generan viviendas únicas.

*The quality of the chosen materials, together with the representative designs that we work with, generate unique homes.*



2

## Area Social y Piscina / *Social Area & Pool*

Espacios amplios y luminosos para disfrutar del clima caribeño / *Spacious and bright spaces to enjoy the Caribbean weather*

Imágenes conceptuales y no reales / *Conceptual and non-real images*





Imágenes conceptuales y no reales / *Conceptual and non-real images*

3

### Recepción

Diseño Contemporáneo

Fácil acceso para todas las condiciones

Acceso directo elevadores

#### *Lobby*

*Contemporary design*

*Easy access for all conditions*

*Direct access elevator*

4

### Parqueo

Pisos de hormigón fratasado mecánicamente en zonas de rodaduras.

Paragomas de caucho

#### *Parking*

*Mechanically floated concrete floors in rolling areas.*

*Rubber bumpers*

# 5

## Ubicación

En el corazón de Bávaro – Punta Cana, El Cortecito es el Polo Turístico más consolidado de la zona Este de República Dominicana.

Sausalito se ubica a:

- 12 minutos caminando a Playa Bávaro
- 5 a 10 minutos a comercios, restaurantes y supermercados.
- 25 minutos Aeropuerto Internacional de Punta Cana

## Location

In the heart of Bávaro - Punta Cana, El Cortecito is the most consolidated Tourist Pole in the eastern part of the Dominican Republic.

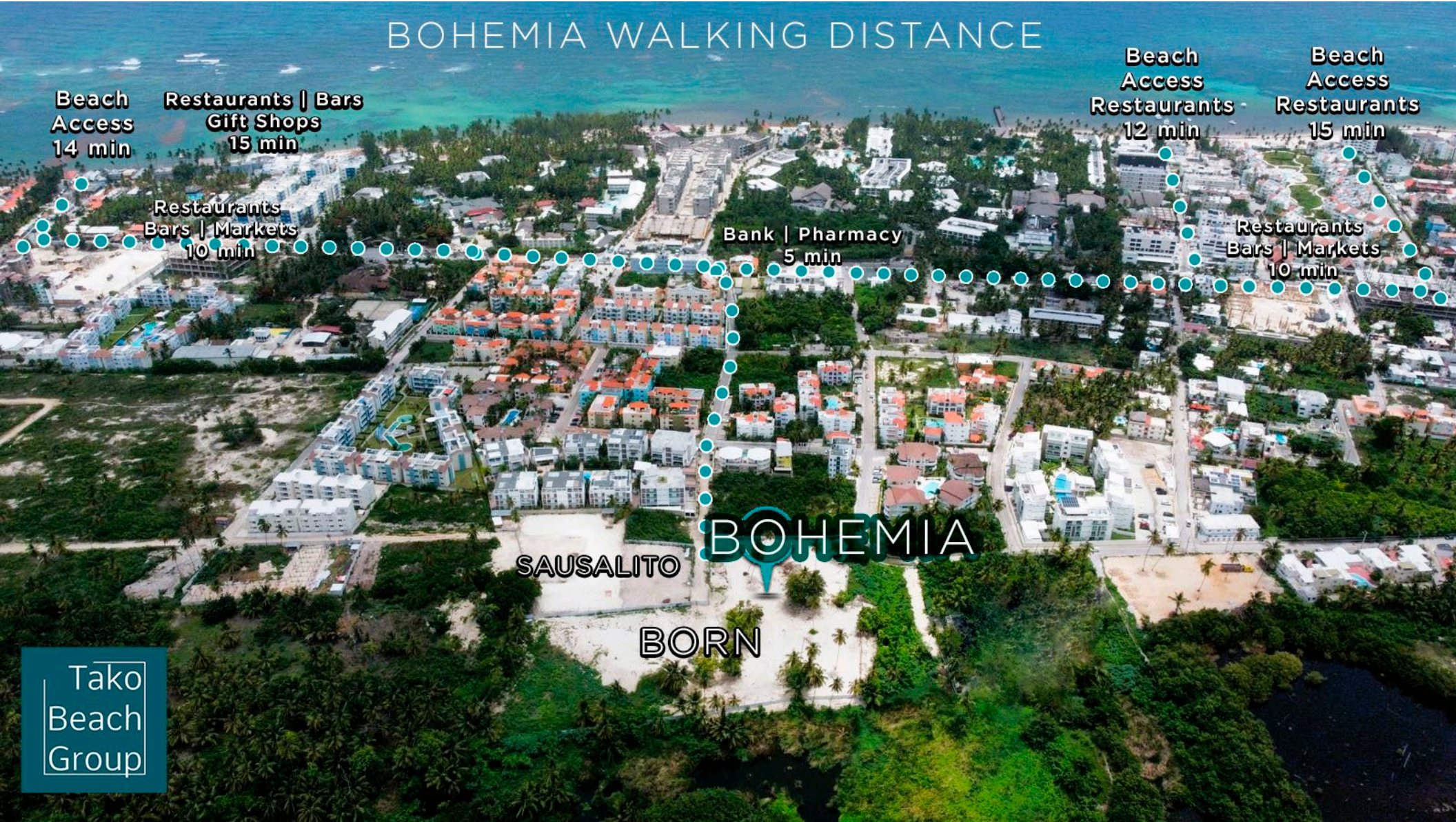
Sausalito is located at:

- 12 minutes walking to Bavaro Beach
- Walking distance to shops, restaurants and supermarkets.
- 25 minutes Punta Cana International Airport

Imágenes conceptuales y no reales

Conceptual and non-real images

# BOHEMIA WALKING DISTANCE



6

## Salón

Acogedores y Luminosos espacios

*Living Room*

*Cozy and bright spaces*



Imágenes conceptuales y no reales

*Conceptual and non-real images*

7

## Cocina

Incluye

- Estufa
- Nevera
- Horno
- Calentador de agua
- Extractor

*Kitchen*

*Includes:*

- Stove
- Fridge
- Oven
- Water Heater
- Exhaust Fan





Conceptual and non-real images

## 8

## Habitaciones

Espacios confortables con amplios armarios para uso vacacional o de larga estancia.

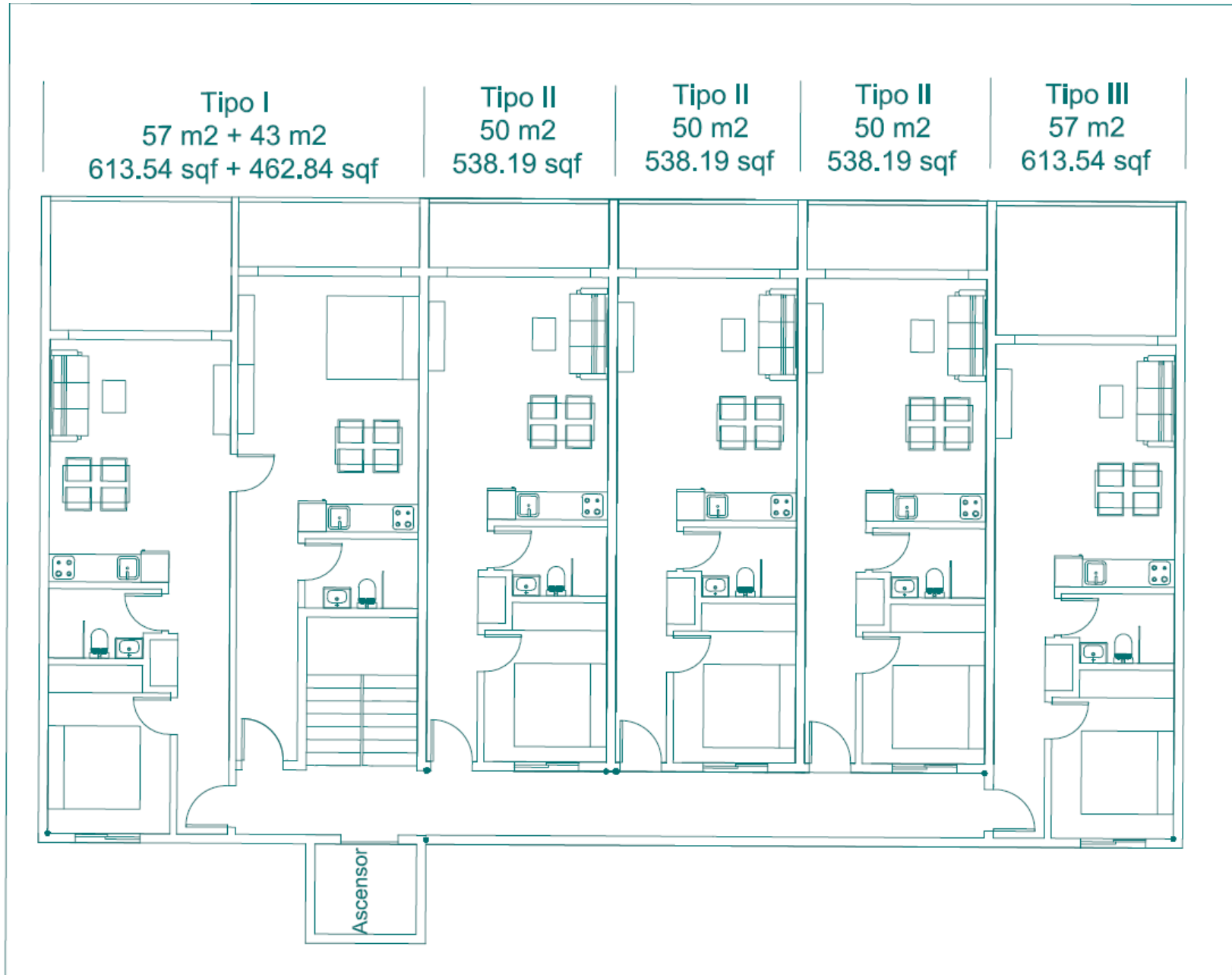
### *Rooms*

*Comfortable spaces with large closets for vacation or long-stay use.*

Imágenes conceptuales y no reales

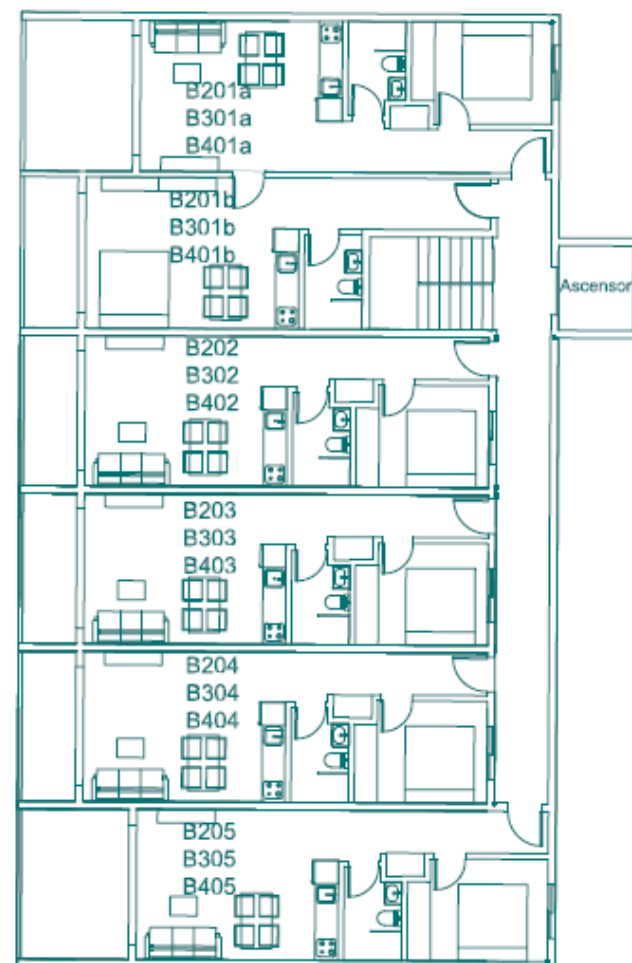
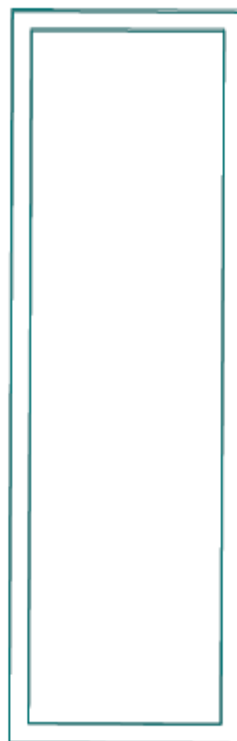
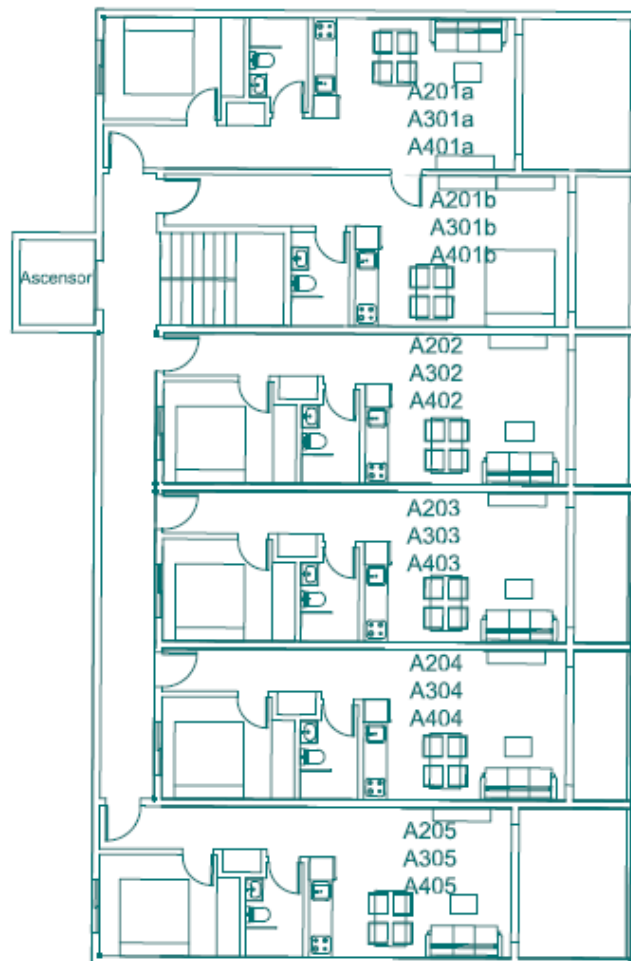


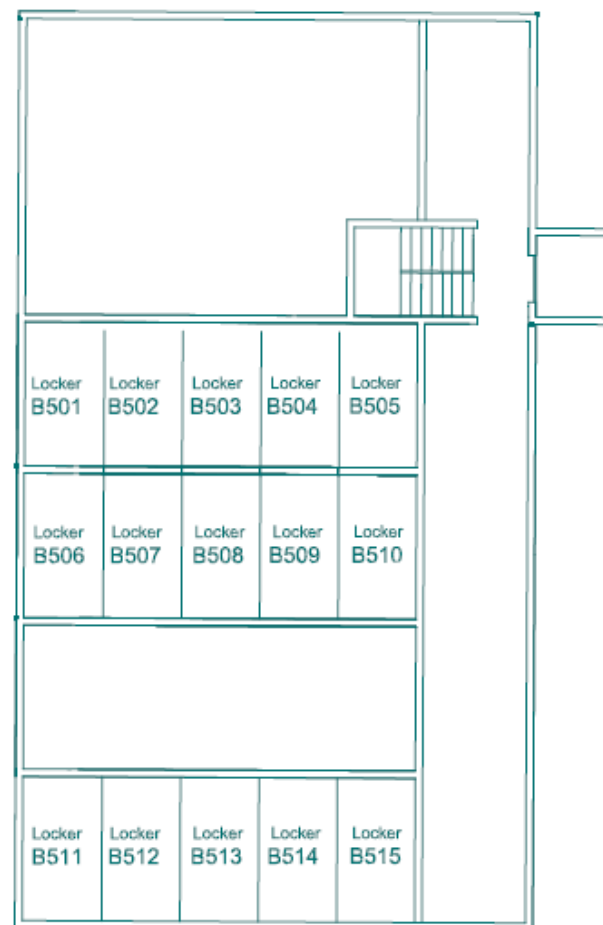
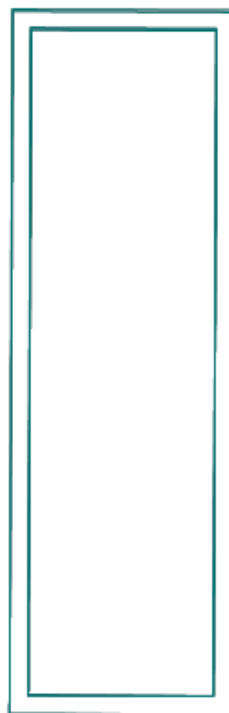
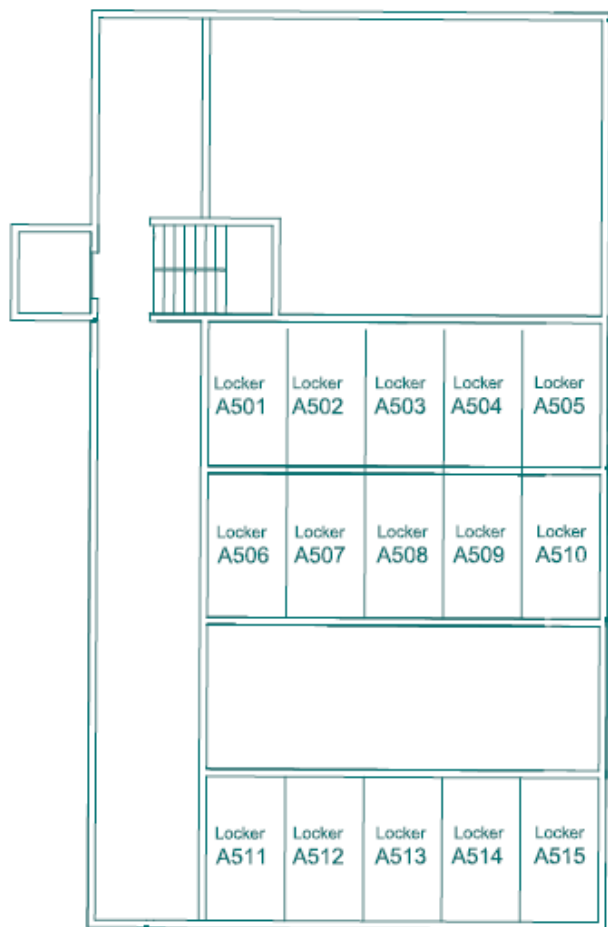




Calle Puerto Rico







13

## Reserva / Reservation

U\$ 3,000.00

### Plan de Pago

Inicial	20% a la firma del contrato
Durante construcción	40%
Contra entrega	40%

Pregunta por nuestros planes especiales con descuento

### Payment Plan

Down Payment	20% at the signing of the contract
During construction	40%
Against delivery	40%

Ask about our special discount plans

Imágenes conceptuales y no reales / Conceptual and non-real images



**Nota:** La presente información, perspectiva, medidas, cotas y documentación gráfica tienen carácter orientativo, no siendo vinculantes desde el punto de vista contractual. En consecuencia, estarán sujetas a posibles modificaciones por exigencias de índole técnica, jurídica o administrativa derivadas de la obtención de las licencias y autorizaciones necesarias, así como necesidades constructivas o de diseño a juicio de la Dirección de Obra, sin que ello suponga merma de calidad. El mobiliario, jardinería y electrodomésticos tienen carácter meramente ornamental y, por tanto, no se entregan con la vivienda excepto cuando estén expresamente incluidos en la memoria de calidades. Las cotas de armarios se refieren a huecos de albañilería. El mobiliario de cocina y la disposición de los electrodomésticos pueden sufrir ligeras variaciones en función de su montaje definitiva. Los solados y alicatados tienen igualmente carácter orientativo, pudiendo sufrir modificaciones.

*Note: This information, perspective, measurements, dimensions and graphic documentation are indicative in nature and are not binding from a contractual point of view. Consequently, they will be subject to possible modifications due to technical, legal or administrative requirements derived from obtaining the necessary licenses and authorizations, as well as construction or design needs in the opinion of the Construction Management, without this implying a reduction in quality. The furniture, gardening and appliances are merely ornamental in nature and, therefore, are not delivered with the home except when expressly included in the building specifications. Cabinet dimensions refer to masonry openings. Kitchen furniture and the arrangement of electrical appliances may undergo slight variations depending on their final assembly. The flooring and tiling are also indicative, and may undergo modifications.*

# BOHEMIA



El presente borrador comercial es meramente orientativo, reservándose Tako Beach Group, la facultad de introducir aquellas modificaciones que vengan motivadas por razones técnicas o jurídicas, que sean indicadas por el arquitecto director de la obra por ser necesarias o convenientes para la correcta finalización del edificio o que sean ordenadas por los organismos públicos competentes, en cuyo caso serán sustituidos por otros de igual o superior calidad. Las imágenes de este folleto son orientativas y no vinculantes a nivel contractual.

*This commercial draft is merely indicative, reserving Tako Beach Group, the power to introduce those modifications that are motivated by technical or legal reasons, which are indicated by the architect director of the work as being necessary or convenient for the correct completion of the building, or that are ordered by the competent public bodies, in which case they will be replaced by others of equal or superior quality. The images in this brochure are indicative and not contractually binding.*