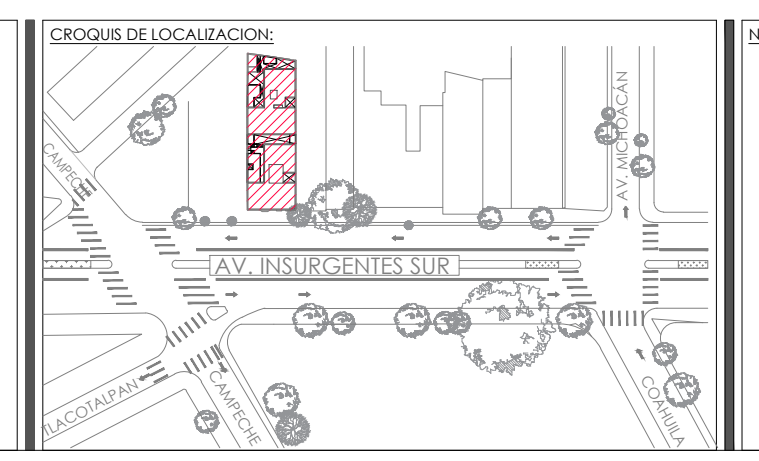
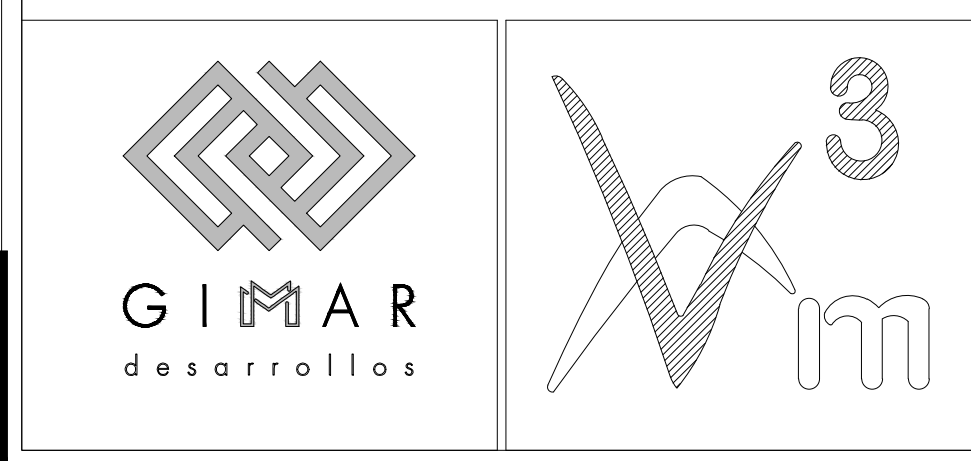




PLANTA SEGUNDO NIVEL
Arquitectónico Esc. 1:50



NOTAS:

- ACOTACIONES EN METROS.
- NIVELES EN METROS.
- LAS COTAS RIGEN AL DIBUJO.
- LAS COTAS DEBERAN SER VERIFICADAS EN OBRA.
- LAS COTAS SON A PAÑO DE ALBAÑILERÍA.
- TODOS LOS ELEMENTOS ESTRUCTURALES TENDRAN QUE SER CONSULTADOS EN PLANOS DE PROYECTO ESTRUCTURAL.
- NO SE TOMARAN COTAS A ESCALA DE ESTE PLANO.
- ESTE PLANO DEBERA VERIFICARSE Y CONSULTARSE CON LA DIRECCION DE OBRA.
- EL CONTRATISTA RECTIFICARA EN EL LUGAR DE LA OBRA, ANTES DE EJECUTAR O FABRICAR, LAS DIMENSIONES Y NIVELES INDICADOS EN ESTE PLANO.
- TODOS LOS ACABADOS INDICADOS EN ESTE PLANO, DEBERAN EJECUTARSE DE ACUERDO A LAS ESPECIFICACIONES CORRESPONDIENTES.

SIEMBOLOGIA:

N.A.	NIVEL DE AZOTEA	EJES
N.B.	NIVEL DE BANQUETA	COTAS
N.P.	NIVEL DE PRETIL	DESNIVEL
N.P.T.	NIVEL DE PISO TERMINADO	NIVEL DE PISO EN PLANTA
N.S.V.	NIVEL SUPERIOR DE VENTANA	NIVEL DE PISO EN CORTE
N.S.PU.	NIVEL SUPERIOR DE PUERTA	LINEA DE CORTE
N.S.TR.	NIVEL SUPERIOR TRABE	
N.L.B.L.	NIVEL LECHO BAJO DE LOSA	

ESCALA GRABICA: 0.00 0.50 1.00 2.00 5.00 METROS

DIBUJO: VM³

CUADRO DE AREAS:

ÁREAS DEL INMUEBLE	
SUPERFICIE DEL PREDIO:	772.42 m ² - (100.00%)
ÁREA LIBRE :	144.22 m ² - (16.64%)
ÁREA DE DESPLANTE:	628.20 m ² - (83.36%)
SUPERFICIE CONSTRUIDA PROYECTO:	
PLANTA BAJA:	628.20 m ²
1ER. NIVEL:	549.71 m ²
2DO. NIVEL:	549.71 m ²
NIVEL AZOTEA:	244.10 m ²
ÁREA TOTAL CONSTRUIDA:	1,971.72 m ²

FECHA	DESCRIPCIÓN	REVISÓ

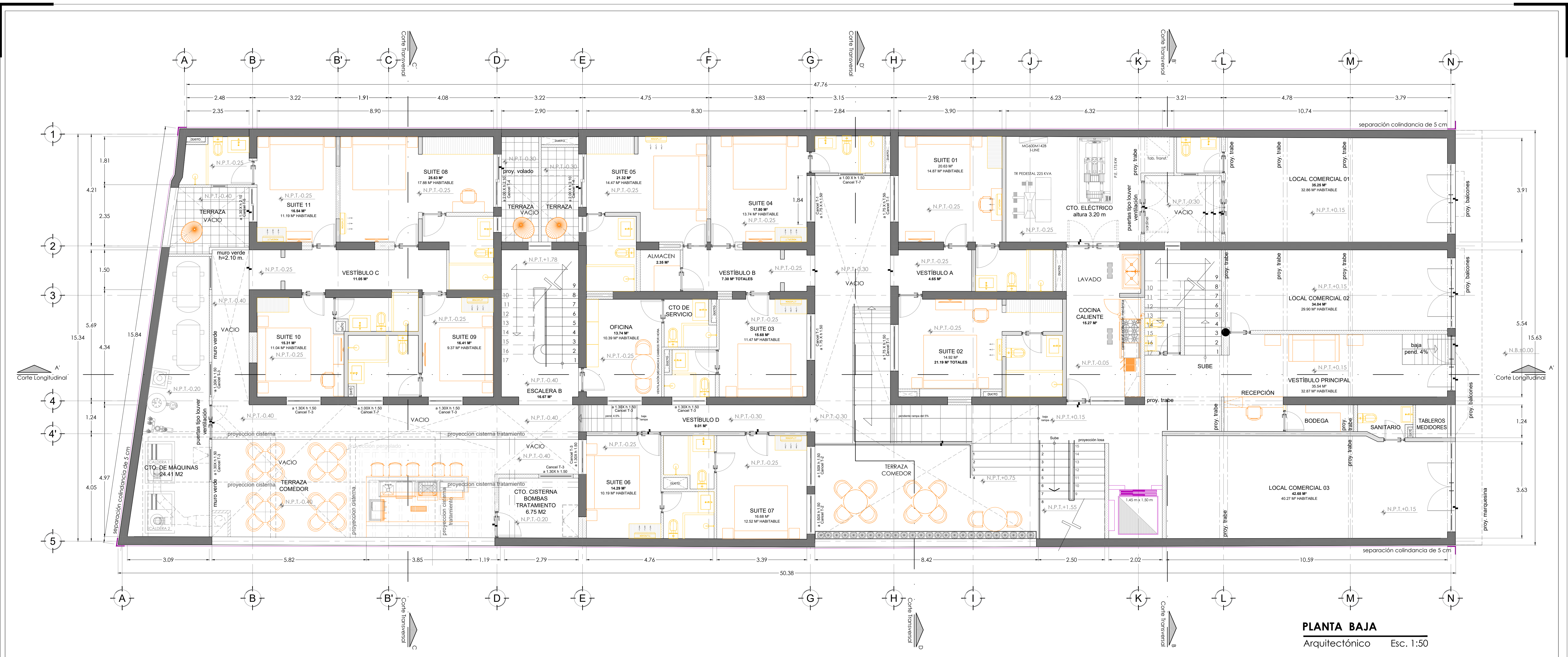
PROYECTO:
Insurgentes sur 389

UBICACIÓN:
Insurgentes sur 389, Col. Hipódromo, C.P. 06100, Alcaldía Cuauhtémoc, CDMX.

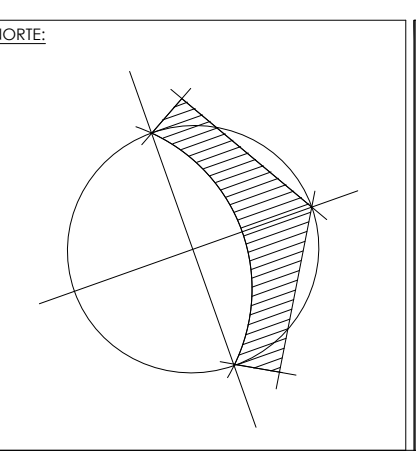
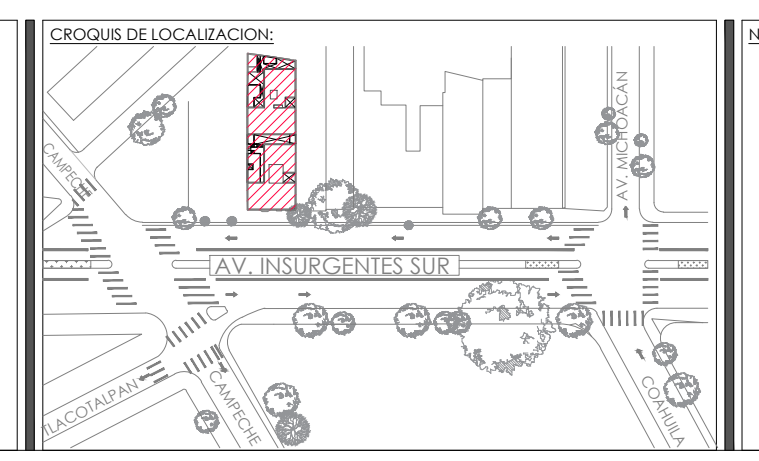
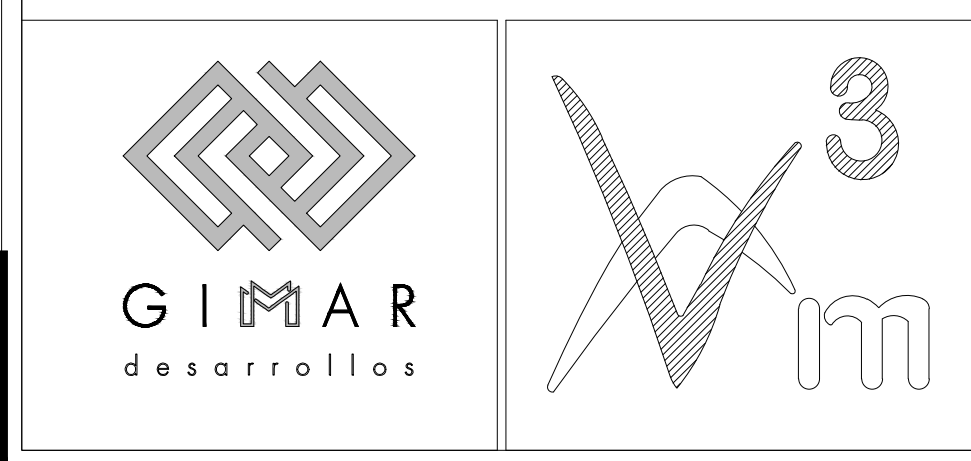
DIRECTOR RESPONSABLE DE OBRA:
ING. ARO. JOSÉ ALBERTO FABELA HERNÁNDEZ
CARNET 2051

CORRESPONSABLE DISEÑO URBANO Y ARQUITECTÓNICO:
ING. ARO. JOSÉ ALBERTO FABELA HERNÁNDEZ
CARNET 0626

PLANO: ARQUITECTÓNICO INTERVENCIÓN	FECHA: NOVIEMBRE 2022
CONTENIDO: PLANTA ARQUITECTÓNICA SEGUNDO NIVEL	ACOTACIONES: METROS
CLAVE: ARQL-03	ESCALA: 1:50



PLANTA BAJA
Arquitectónico Esc. 1:50



- NOTAS:**
- ACOTACIONES EN METROS.
 - NIVELES EN METROS.
 - LAS COTAS RIGEN AL DIBUJO.
 - LAS COTAS DEBERÁN SER VERIFICADAS EN OBRA.
 - LAS COTAS SON A PAÑO DE ALBAÑILERÍA.
 - TODOS LOS ELEMENTOS ESTRUCTURALES TENDRÁN QUE SER CONSULTADOS EN PLANOS DE PROYECTO ESTRUCTURAL.
 - NO SE TOMARÁN COTAS A ESCALA DE ESTE PLANO.
 - ESTE PLANO DEBERÁ VERIFICARSE Y CONSULTARSE CON LA DIRECCIÓN DE OBRA.
 - EL CONTRATISTA RECTIFICARÁ EN EL LUGAR DE LA OBRA, ANTES DE EJECUTAR O FABRICAR, LAS DIMENSIONES Y NIVELES INDICADOS EN ESTE PLANO.
 - TODOS LOS ACABADOS INDICADOS EN ESTE PLANO, DEBERÁN EJECUTARSE DE ACUERDO A LAS ESPECIFICACIONES CORRESPONDIENTES.

SIMBOLOGÍA:

N.A.	NIVEL DE AZOTEA	EJES	
N.B.	NIVEL DE BANQUETA	— X.XX —	COTAS
N.P.	NIVEL DE PRETIL	—	DESNIVEL
N.P.T.	NIVEL DE PISO TERMINADO	—	NIVEL DE PISO EN PLANTA
N.S.V.	NIVEL SUPERIOR DE VENTANA	—	NIVEL DE PISO EN CORTE
N.I.V.	NIVEL INFERIOR DE VENTANA	—	LINEA DE CORTE
N.S.PU.	NIVEL SUPERIOR DE PUERTA		
N.S.TR.	NIVEL SUPERIOR TRABE		
N.L.B.L.	NIVEL LECHO BAJO DE LOSA		

ESCALA GRÁFICA: 0.00 0.50 1.00 2.00 5.00 METROS

DIBUJO: VM³

CUADRO DE ÁREAS:

ÁREAS DEL INMUEBLE	
SUPERFICIE DEL PREDIO:	772.42 m ² - (100.00%)
ÁREA LIBRE :	144.22 m ² - (16.64%)
ÁREA DE DESPLANTE:	628.20 m ² - (83.36%)
SUPERFICIE CONSTRUIDA PROYECTO:	
PLANTA BAJA:	628.20 m ²
1ER. NIVEL:	549.71 m ²
2DO. NIVEL:	244.10 m ²
NIVEL AZOTEA:	244.10 m ²
ÁREA TOTAL CONSTRUIDA:	1,971.72 m ²

FECHA	DESCRIPCIÓN	REVISÓ

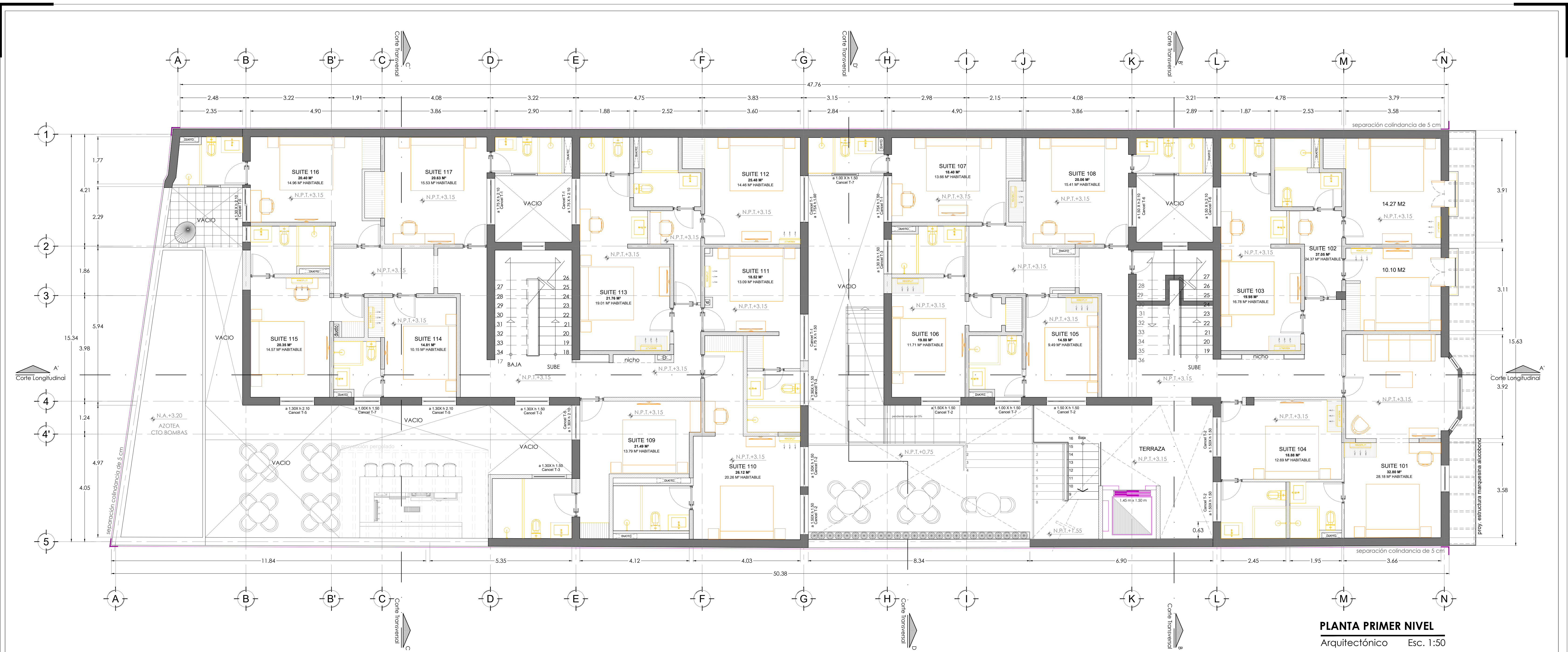
PROYECTO:
Insurgentes sur 389

UBICACIÓN:
Insurgentes sur 389, Col. Hipódromo, C.P. 06100, Alcaldía Cuauhtémoc, CDMX.

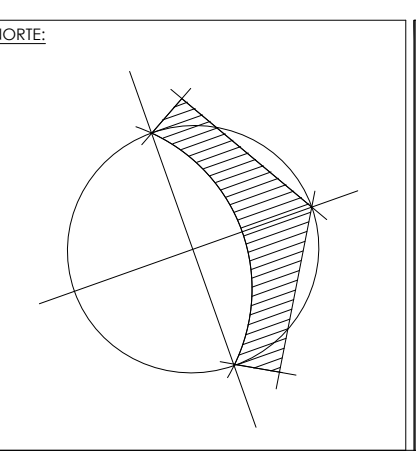
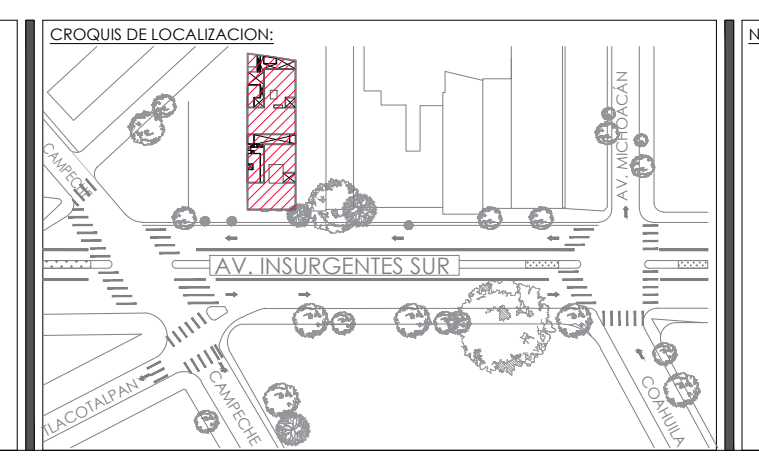
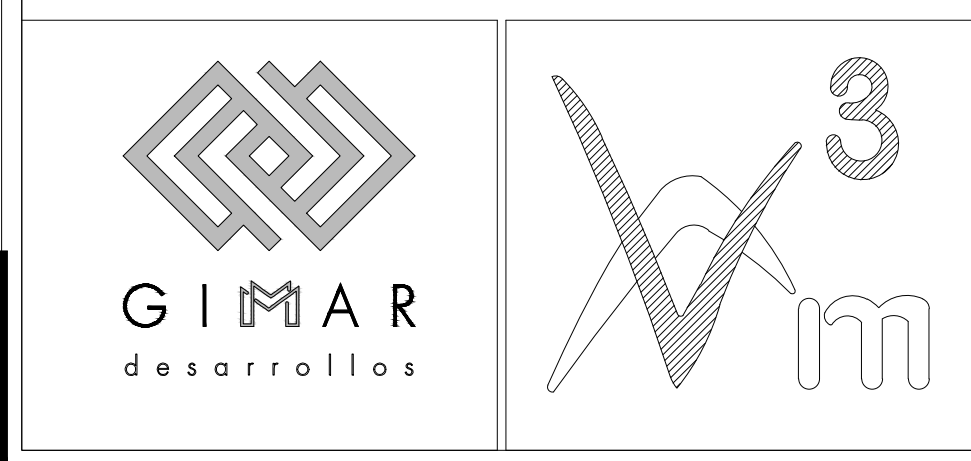
DIRECTOR RESPONSABLE DE OBRA:
ING. ARO. JOSÉ ALBERTO FABELA HERNÁNDEZ
CARNET 2051

CORRESPONSABLE DISEÑO URBANO Y ARQUITECTÓNICO:
ING. ARO. JOSÉ ALBERTO FABELA HERNÁNDEZ
CARNET 9625

PLANO: ARQUITECTÓNICO INTERVENCIÓN	FECHA: NOVIEMBRE 2022
CONTENIDO: PLANTA ARQUITECTÓNICA BAJA	ACOTACIONES: METROS
CLAVE: ARQL-01	ESCALA: 1:50



PLANTA PRIMER NIVEL
Arquitectónico Esc. 1:50



NOTAS:

- ACOTACIONES EN METROS.
- NIVELES EN METROS.
- LAS COTAS RIGEN AL DIBUJO.
- LAS COTAS DEBERAN SER VERIFICADAS EN OBRA.
- LAS COTAS SON A PAÑO DE ALBAÑILERÍA.
- TODOS LOS ELEMENTOS ESTRUCTURALES TENDRAN QUE SER CONSULTADOS EN PLANOS DE PROYECTO ESTRUCTURAL.
- NO SE TOMARAN COTAS A ESCALA DE ESTE PLANO.
- ESTE PLANO DEBERA VERIFICARSE Y CONSULTARSE CON LA DIRECCION DE OBRA.
- EL CONTRATISTA RECTIFICARA EN EL LUGAR DE LA OBRA, ANTES DE EJECUTAR O FABRICAR, LAS DIMENSIONES Y NIVELES INDICADOS EN ESTE PLANO.
- TODOS LOS ACABADOS INDICADOS EN ESTE PLANO, DEBERAN EJECUTARSE DE ACUERDO A LAS ESPECIFICACIONES CORRESPONDIENTES.

SIEMBOLOGIA:

N.A.	NIVEL DE AZOTEA	EJES
N.B.	NIVEL DE BANQUETA	COTAS
N.P.	NIVEL DE PRETIL	DESNIVEL
N.P.T.	NIVEL DE PISO TERMINADO	NIVEL DE PISO EN PLANTA
N.S.V.	NIVEL SUPERIOR DE VENTANA	NIVEL DE PISO EN CORTE
N.S.PU.	NIVEL SUPERIOR DE PUERTA	LINEA DE CORTE
N.S.TR.	NIVEL SUPERIOR TRABE	
N.L.B.L.	NIVEL LECHO BAJO DE LOSA	

ESCALA GRABADA: 0.00 0.50 1.00 2.00 5.00 METROS

DIBUJO: VM³

CUADRO DE ÁREAS:

ÁREAS DEL INMUEBLE	
SUPERFICIE DEL PREDIO:	772.42 m ² - (100.00%)
ÁREA LIBRE :	144.22 m ² - (16.64%)
ÁREA DE DESPLANTE:	628.20 m ² - (83.36%)
SUPERFICIE CONSTRUIDA PROYECTO:	
PLANTA BAJA:	628.20 m ²
1ER. NIVEL:	549.71 m ²
2DO. NIVEL:	549.71 m ²
NIVEL AZOTEA:	244.10 m ²
ÁREA TOTAL CONSTRUIDA:	1,971.72 m ²

FECHA	DESCRIPCIÓN	REVISÓ

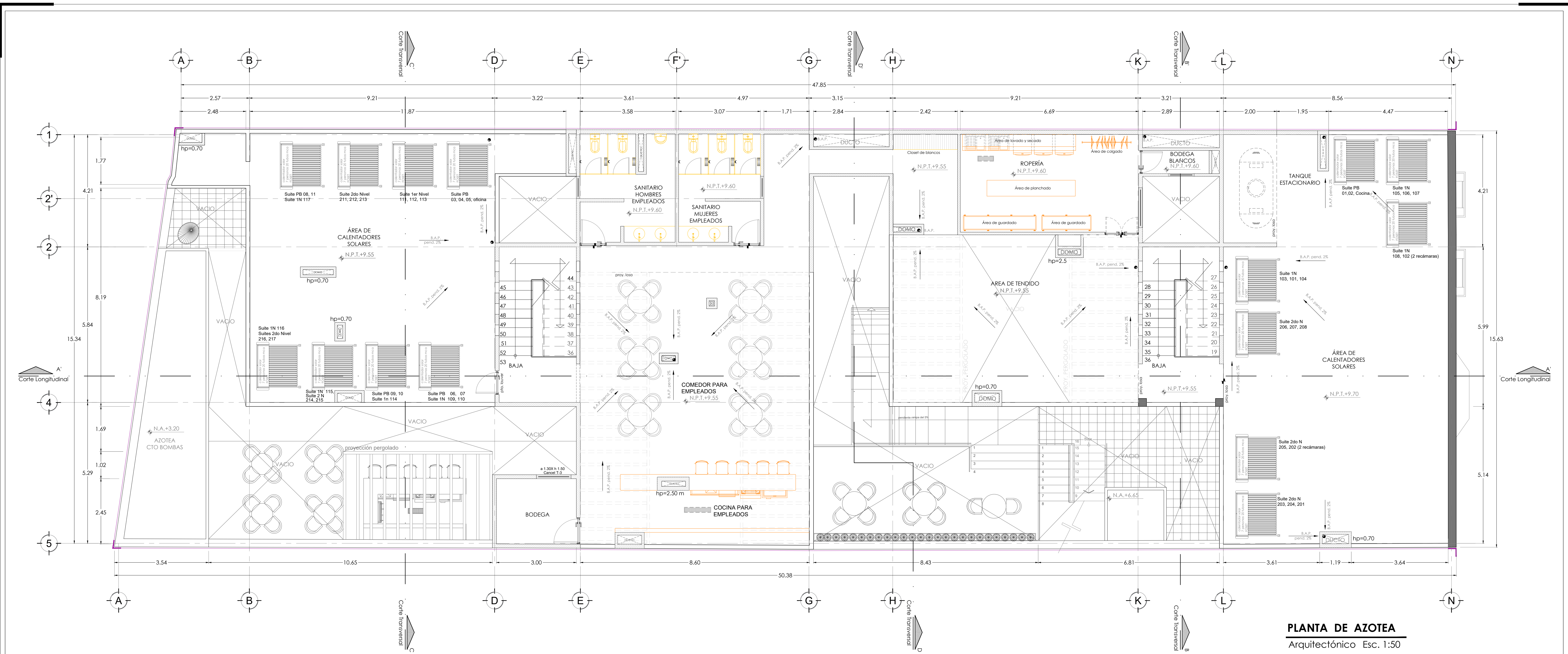
PROYECTO:
Insurgentes sur 389

UBICACIÓN:
Insurgentes sur 389, Col. Hipódromo, C.P. 06100, Alcaldía Cuauhtémoc, CDMX.

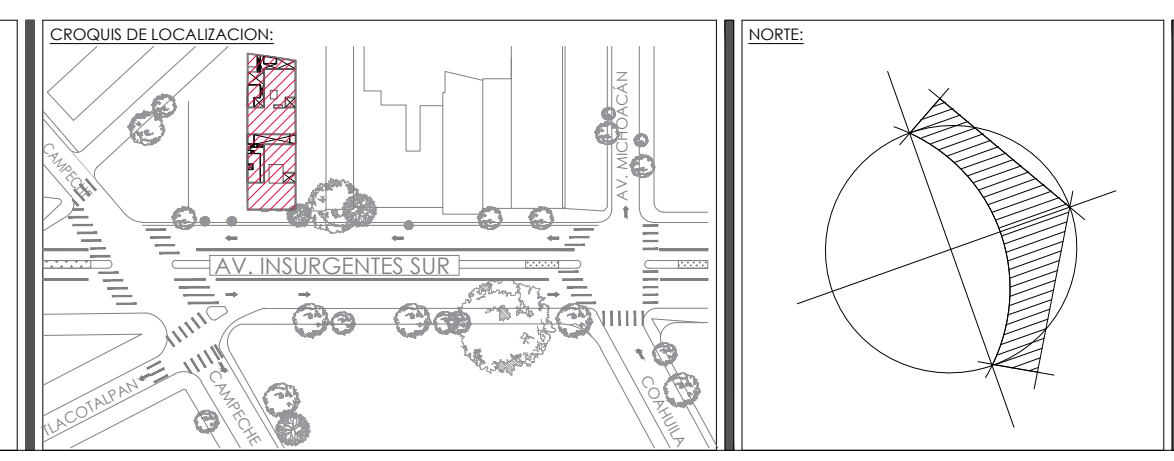
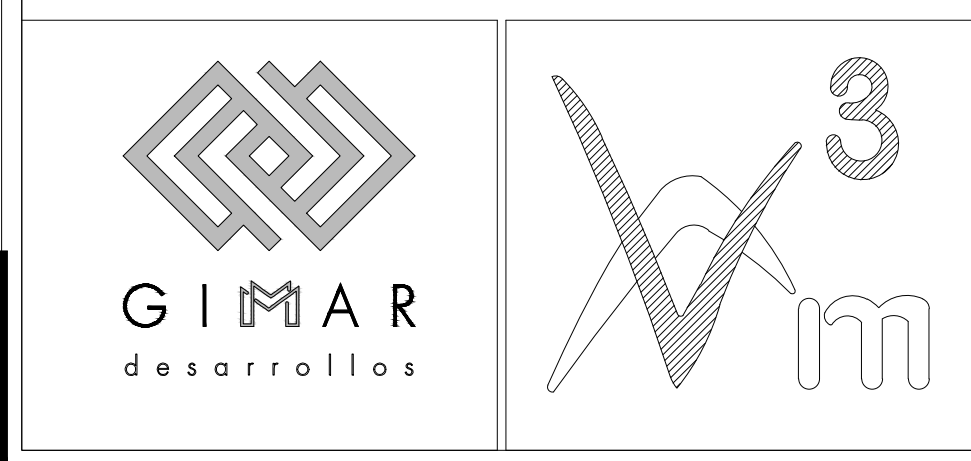
DIRECTOR RESPONSABLE DE OBRA:
ING. ARO. JOSÉ ALBERTO FABELA HERNÁNDEZ
CARNET 2051

CORRESPONSABLE DISEÑO URBANO Y ARQUITECTÓNICO:
ING. ARO. JOSÉ ALBERTO FABELA HERNÁNDEZ
CARNET 9625

PLANO: ARQUITECTÓNICO INTERVENCIÓN	CONTENIDO: PLANTA ARQUITECTÓNICA PRIMER NIVEL
CLAVE: ARQL-02	FECHA: NOVIEMBRE 2022
ESCALA: 1:50	ACOTACIONES: METROS



PLANTA DE AZOTEA
Arquitectónico Esc. 1:50



NOTAS:

- ACOTACIONES EN METROS.
- NIVELES EN METROS.
- LAS COTAS RIGEN AL DIBUJO.
- LAS COTAS DEBERAN SER VERIFICADAS EN OBRA.
- LAS COTAS SON A PAÑO DE ALBAÑILERÍA.
- TODOS LOS ELEMENTOS ESTRUCTURALES TENDRAN QUE SER CONSULTADOS EN PLANOS DE PROYECTO ESTRUCTURAL.
- NO SE TOMARAN COTAS A ESCALA DE ESTE PLANO.
- ESTE PLANO DEBERA VERIFICARSE Y CONSULTARSE CON LA DIRECCION DE OBRA.
- EL CONTRATISTA RECTIFICARA EN EL LUGAR DE LA OBRA, ANTES DE EJECUTAR O FABRICAR, LAS DIMENSIONES Y NIVELES INDICADOS EN ESTE PLANO.
- TODOS LOS ACABADOS INDICADOS EN ESTE PLANO, DEBERAN EJECUTARSE DE ACUERDO A LAS ESPECIFICACIONES CORRESPONDIENTES.

SIMBOLOGIA:

N.A.	NIVEL DE AZOTEA	EJES
N.B.	NIVEL DE BANQUETA	COTAS
N.P.	NIVEL DE PRETIL	DESNIVEL
N.P.T.	NIVEL DE PISO TERMINADO	NIVEL DE PISO EN PLANTA
N.S.V.	NIVEL SUPERIOR DE VENTANA	NIVEL DE PISO EN CORTE
N.I.V.	NIVEL INFERIOR DE VENTANA	LINEA DE CORTE
N.S.PU.	NIVEL SUPERIOR DE PUERTA	
N.S.TR.	NIVEL SUPERIOR TRABE	
N.L.B.L.	NIVEL LECHO BAJO DE LOSA	

ESCALA GRABADA: 0.00 0.50 1.00 2.00 5.00 METROS

DIBUJO: VM^a

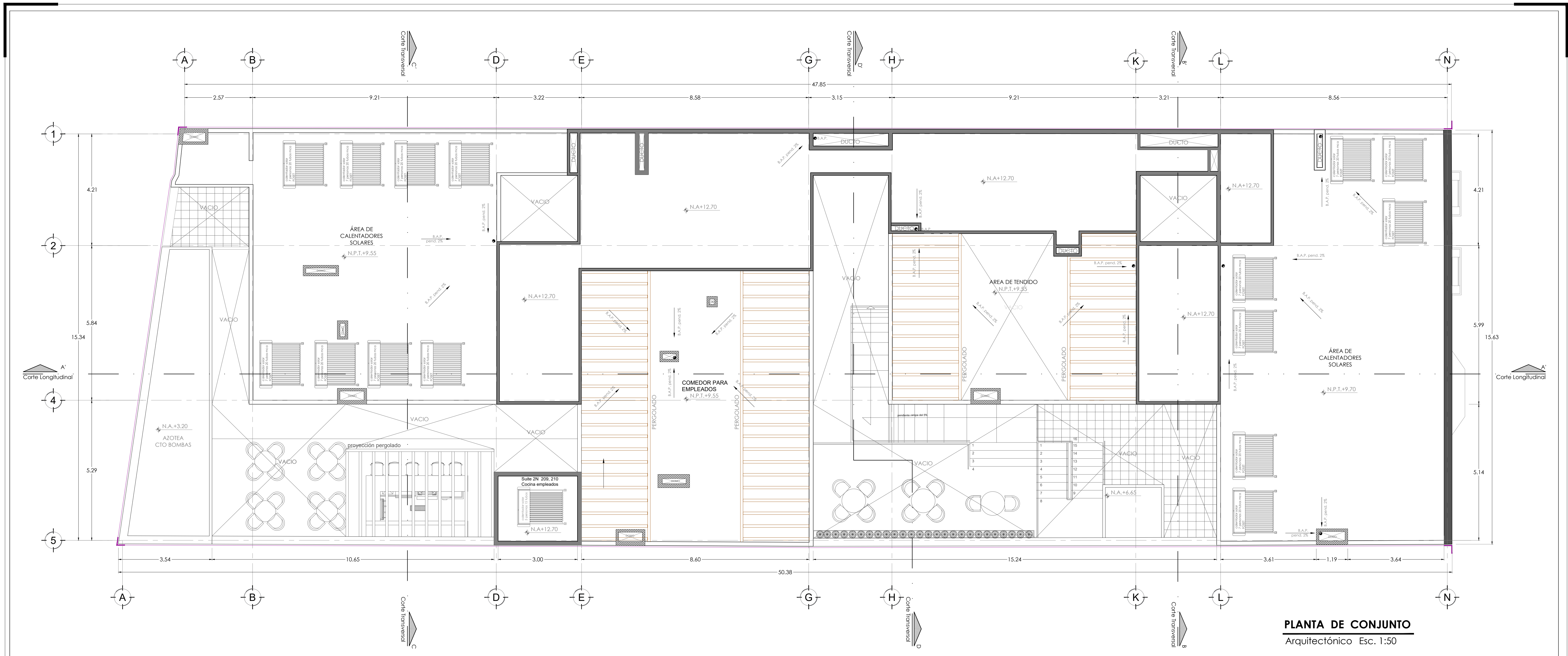
CUADRO DE ÁREAS:

ÁREAS DEL INMUEBLE	772.42 m ² - (100.00%)
SUPERFICIE DEL PREDIO:	144.22 m ² - (16.64%)
ÁREA LIBRE :	628.20 m ² - (83.36%)
ÁREA DE DESPLANTE:	

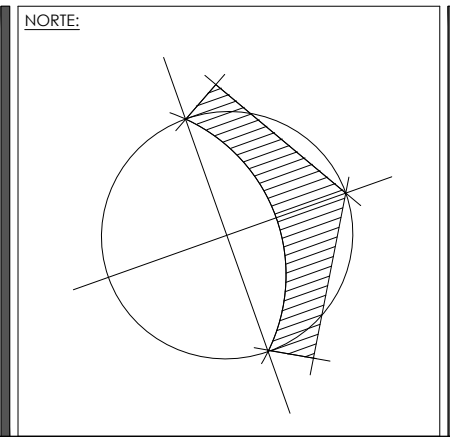
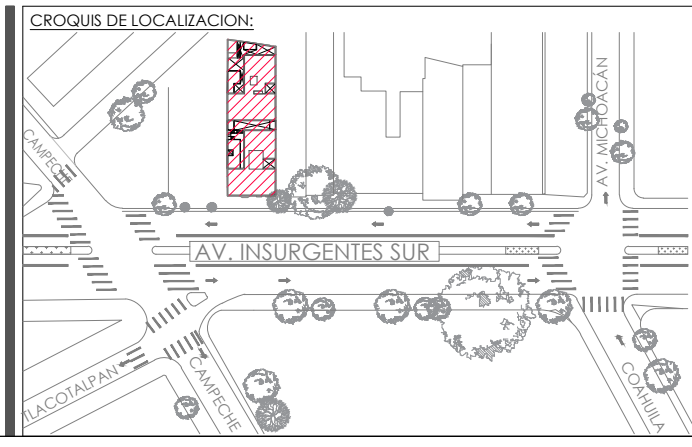
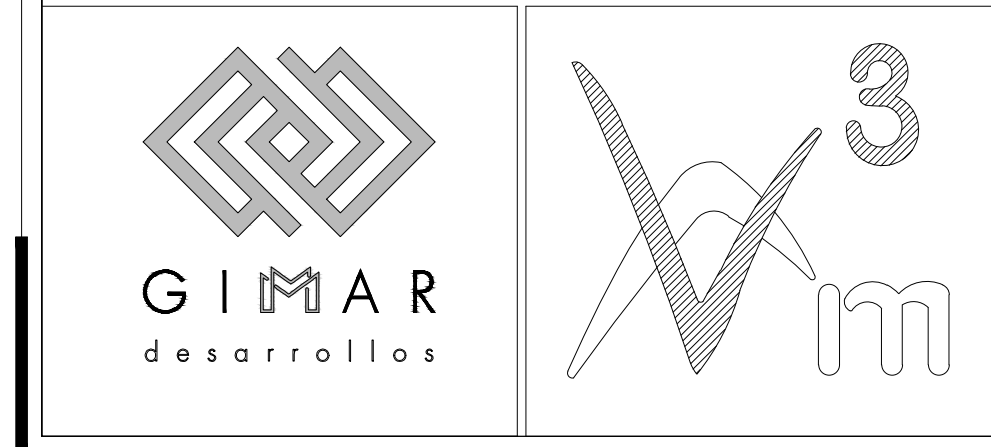
SUPERFICIE CONSTRUIDA PROYECTO:

PLANTA BAJA:	628.20 m ²
1ER. NIVEL:	549.71 m ²
2DO. NIVEL:	549.71 m ²
NIVEL AZOTEA:	244.10 m ²
ÁREA TOTAL CONSTRUIDA:	1,971.72 m ²

FECHA	DESCRIPCIÓN	REVISÓ	PROYECTO:	PLANO:
			Insurgentes sur 389	ARQUITECTÓNICO INTERVENCIÓN
			UBICACIÓN: Insurgentes sur 389, Col. Hipódromo, C.P. 06100, Alcaldía Cuauhtémoc, CDMX.	CONTENIDO: PLANTA ARQUITECTÓNICA PLANTA DE AZOTEA
			DIRECTOR RESPONSABLE DE OBRA: ING. ARO. JOSÉ ALBERTO FABELA HERNÁNDEZ CARNET 2051	CLAVE: ARQL-04
			COORDINADOR DE DISEÑO URBANO Y ARQUITECTÓNICO: ING. ARO. JOSÉ ALBERTO FABELA HERNÁNDEZ CARNET 0626	FECHA: NOVIEMBRE 2022
				ESCALA: 1:50
				ACOTACIONES: METROS



PLANTA DE CONJUNTO
Arquitectónico Esc. 1:50



NOTAS:

- ACOTACIONES EN METROS.
- NIVELES EN METROS.
- LAS COTAS RIGEN AL DIBUJO.
- LAS COTAS DEBERÁN SER VERIFICADAS EN OBRA.
- LAS COTAS SON A PAÑO DE ALBAÑILERÍA.
- TODOS LOS ELEMENTOS ESTRUCTURALES TENDRÁN QUE SER CONSULTADOS EN PLANOS DE PROYECTO ESTRUCTURAL.
- NO SE TOMARAN COTAS A ESCALA DE ESTE PLANO.
- ESTE PLANO DEBERÁ VERIFICARSE Y CONSULTARSE CON LA DIRECCIÓN DE OBRA.
- EL CONTRATISTA RECTIFICARÁ EN EL LUGAR DE LA OBRA, ANTES DE EJECUTAR O FABRICAR, LAS DIMENSIONES Y NIVELES INDICADOS EN ESTE PLANO.
- TODOS LOS ACABADOS INDICADOS EN ESTE PLANO, DEBERÁN EJECUTARSE DE ACUERDO A LAS ESPECIFICACIONES CORRESPONDIENTES.

SIMBOLOGÍA:

N.A.	NIVEL DE AZOTEA		EJES
N.B.	NIVEL DE BANQUETA		COTAS
N.P.	NIVEL DE PRETIL		DESNIVEL
N.P.T.	NIVEL DE PISO TERMINADO		NIVEL DE PISO EN PLANTA
N.S.V.	NIVEL SUPERIOR DE VENTANA		NIVEL DE PISO EN CORTE
N.I.V.	NIVEL INFERIOR DE VENTANA		LINEA DE CORTE
N.S.PU.	NIVEL SUPERIOR DE PUERTA		
N.S.TR.	NIVEL SUPERIOR TRABE		
N.L.B.L.	NIVEL LECHO BAJO DE LOSA		

ESCALA GRÁFICA: 0.00 0.50 1.00 2.00 5.00 METROS

DIBUJO: VM^a

CUADRO DE ÁREAS:

ÁREAS DEL INMUEBLE	772.42 m ² - (100.00%)
SUPERFICIE DEL PREDIO	144.22 m ² - (16.64%)
ÁREA LIBRE :	628.20 m ² - (83.36%)
ÁREA DE DESPLANTE:	
SUPERFICIE CONSTRUIDA PROYECTO:	
PLANTA BAJA:	628.20 m ²
1ER. NIVEL:	549.71 m ²
2DO. NIVEL:	244.10 m ²
NIVEL AZOTEA:	
ÁREA TOTAL CONSTRUIDA:	1,971.72 m ²

FECHA	DESCRIPCIÓN	REVISÓ

PROYECTO:
Insurgentes sur 389

UBICACIÓN:
Insurgentes sur 389, Col. Hipódromo, C.P. 06100, Alcaldía Cuauhtémoc, CDMX.

DIRECTOR RESPONSABLE DE OBRA:
ING. ARO. JOSÉ ALBERTO FABELA HERNÁNDEZ
CARNET 2051

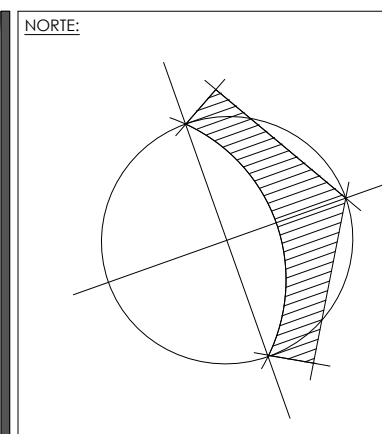
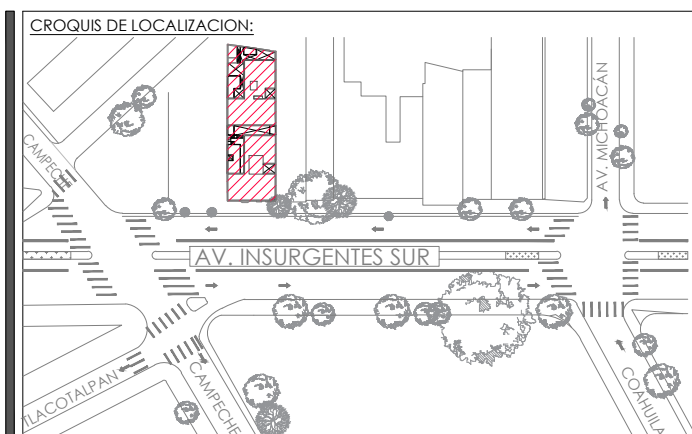
CORRESPONSABLE DISEÑO URBANO Y ARQUITECTÓNICO:
ING. ARO. JOSÉ ALBERTO FABELA HERNÁNDEZ
CARNET 0625

PLANO:	ARQUITECTÓNICO INTERVENCIÓN
CONTENIDO:	PLANTA ARQUITECTÓNICA PLANTA DE CONJUNTO
CLAVE:	ARQL-05
FECHA:	NOVIEMBRE 2022
ESCALA:	1:50
ACOTACIONES:	METROS



CORTE LONGITUDINAL A'-A

Estado Actual Esc. 1:50



- NOTAS:**
- ACOTACIONES EN METROS.
 - NIVELES EN METROS.
 - LAS COTAS RIGEN AL DIBUJO.
 - LAS COTAS DEBERAN SER VERIFICADAS EN OBRA.
 - LAS COTAS SON A PAÑO DE ALBAÑILERÍA.
 - TODOS LOS ELEMENTOS ESTRUCTURALES TENDRÁN QUE SER CONSULTADOS EN PLANOS DE PROYECTO ESTRUCTURAL.
 - NO SE TOMARAN COTAS A ESCALA DE ESTE PLANO.
 - ESTE PLANO DEBERA VERIFICARSE Y CONSULTARSE CON LA DIRECCION DE OBRA.
 - EL CONTRATISTA RECTIFICARÁ EN EL LUGAR DE LA OBRA ANTES DE EJECUTAR O FABRICAR LAS DIMENSIONES Y NIVELES INDICADOS EN ESTE PLANO.
 - TODOS LOS ACABADOS INDICADOS EN ESTE PLANO, DEBERAN EJECUTARSE DE ACUERDO A LAS ESPECIFICACIONES CORRESPONDIENTES.

SIEMBOLOGÍA:

N.A.	NIVEL DE AZOTEA	EJES
N.B.	NIVEL DE BANQUETA	— X, XX —
N.P.	NIVEL DE PRETEL	COTAS
N.P.T.	NIVEL DE PISO TERMINADO	DESNIVEL
N.S.V.	NIVEL SUPERIOR DE VENTANA	N.P.T.±0.00
N.L.V.	NIVEL INFERIOR DE VENTANA	NIVEL DE PISO EN PLANTA
N.S.PU.	NIVEL SUPERIOR DE PUERTA	NIVEL DE PISO EN CORTE
N.S.TR.	NIVEL SUPERIOR TRABE	LINEA DE CORTE
N.L.B.L.	NIVEL LECHO BAJO DE LOSA	

ESCALA GRÁFICA: 0.00 0.50 1.00 2.00 5.00 METROS

DIBUJO: VM^a

CUADRO DE ÁREAS:

ÁREAS DEL INMUEBLE	772.42 m ² - (100.00%)
SUPERFICIE DEL PREDIO:	144.22 m ² - (16.44%)
ÁREA LIBRE :	628.20 m ² - (83.36%)
ÁREA DE DESPLANTE:	
SUPERFICIE CONSTRUIDA PROYECTO:	
PLANTA BAJA:	628.20 m ²
1ER. NIVEL:	549.71 m ²
2DO. NIVEL:	244.10 m ²
NIVEL AZOTEA:	244.10 m ²
ÁREA TOTAL CONSTRUIDA:	1,971.72 m ²

FECHA	DESCRIPCIÓN	REVISÓ

PROYECTO:
Insurgentes sur 389

UBICACIÓN:
 Insurgentes sur 389, Col. Hipódromo, C.P. 06100, Alcaldía Cuauhtémoc, CDMX.

DIRECTOR RESPONSABLE DE OBRA:
 ING. ARO. JOSÉ ALBERTO FABELA HERNÁNDEZ
 CARNET 2051

CORRESPONSABLE DISEÑO URBANO Y ARQUITECTÓNICO:
 ING. ARO. JOSÉ ALBERTO FABELA HERNÁNDEZ
 CARNET 0626

PLANO: ARQUITECTÓNICO INTERVENCIÓN

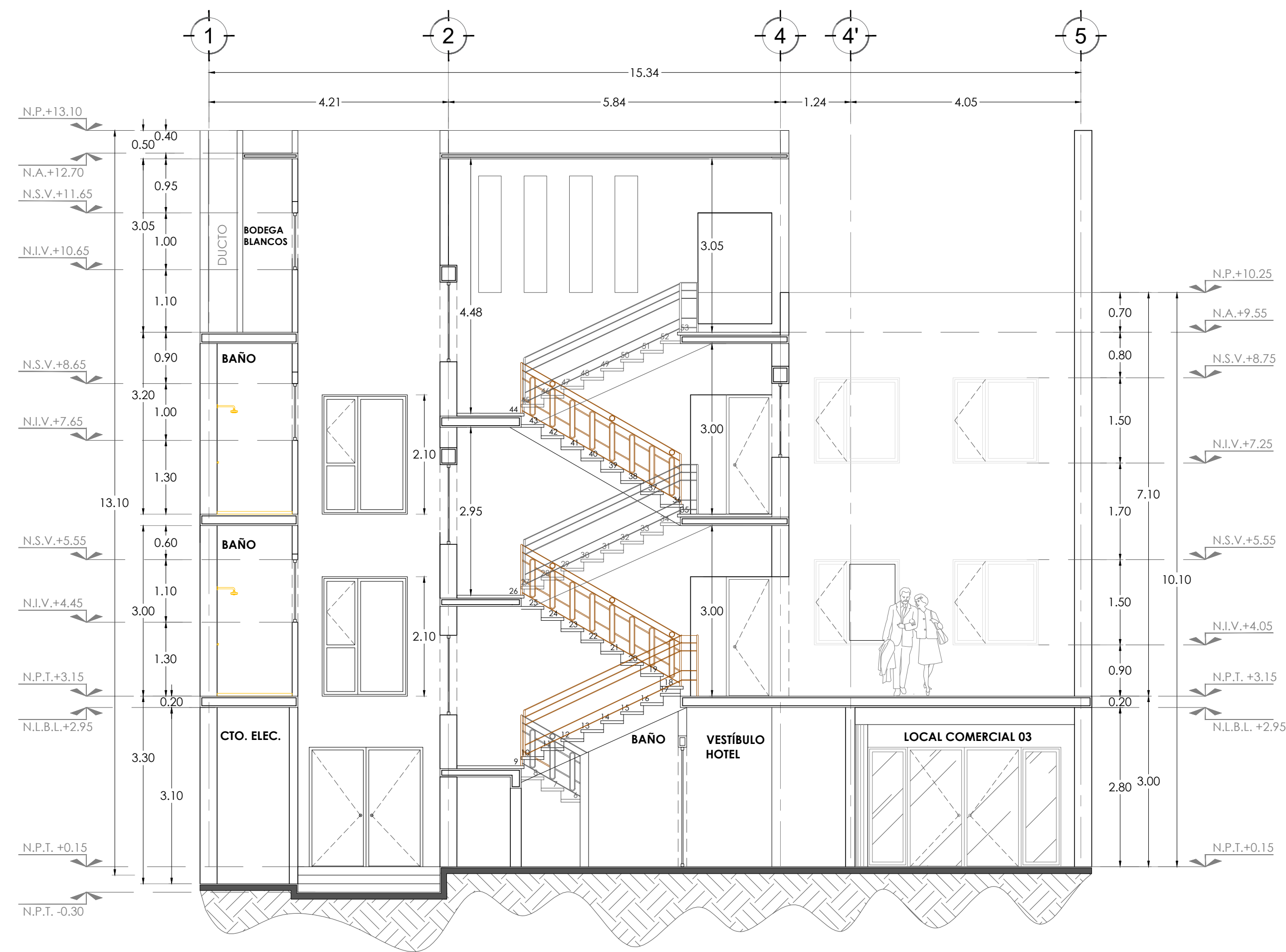
CONTENIDO: CORTE LONGITUDINAL A'-A

CLAVE: ARQL-06

FECHA: NOVIEMBRE 2022

ESCALA: 1:50

ACOTACIONES: METROS



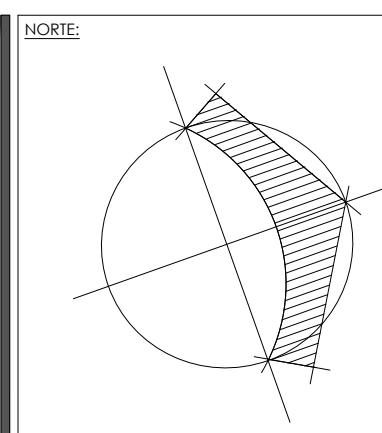
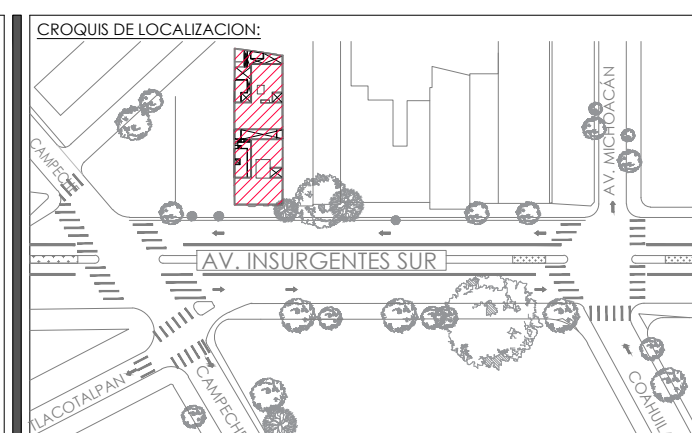
CORTE TRANSVERSAL B'-B

Estado Actual Esc. 1:50



CORTE TRANSVERSAL C'-C

Estado Actual Esc. 1:50



- NOTAS:**
- ACOTACIONES EN METROS.
 - NIVELES EN METROS.
 - LAS COTAS RIGEN AL DIBUJO.
 - LAS COTAS DEBERAN SER VERIFICADAS EN OBRA.
 - LAS COTAS SON A PAÑO DE ALBAÑILERIA.
 - TODOS LOS ELEMENTOS ESTRUCTURALES TENDRAN QUE SER CONSULTADOS EN PLANOS DE PROYECTO ESTRUCTURAL.
 - NO SE TOMARAN COTAS A ESCALA DE ESTE PLANO.
 - ESTE PLANO DEBERA VERIFICARSE Y CONSULTARSE CON LA DIRECCION DE OBRA.
 - EL CONTRATISTA RECTIFICARA EN EL LUGAR DE LA OBRA, ANTES DE EJECUTAR O FABRICAR, LAS DIMENSIONES Y NIVELES INDICADOS EN ESTE PLANO.
 - TODOS LOS ACABADOS INDICADOS EN ESTE PLANO, DEBERAN EJECUTARSE DE ACUERDO A LAS ESPECIFICACIONES CORRESPONDIENTES.

SIEMBOLOGIA:

N.A.	NIVEL DE AZOTEA		EJES
N.B.	NIVEL DE BANQUETA		COTAS
N.P.	NIVEL DE PRETEL		DESNIVEL
N.P.T.	NIVEL DE PISO TERMINADO		NIVEL DE PISO EN PLANTA
N.S.V.	NIVEL SUPERIOR DE VENTANA		NIVEL DE PISO EN CORTE
N.I.V.	NIVEL INFERIOR VENTANA		LINEA DE CORTE
N.S.PU.	NIVEL SUPERIOR DE PUERTA		
N.S.TR.	NIVEL SUPERIOR TRABE		
N.L.B.L.	NIVEL LECHO BAJO DE LOSA		

ESCALA GRAFICA: 0.00 0.50 1.00 2.00 5.00 METROS

DIBUJO: VM^a

CUADRO DE AREAS:

ÁREAS DEL INMUEBLE	
SUPERFICIE DEL PREDIO:	772.42 m ² - (100.00%)
ÁREA LIBRE :	144.22 m ² - (16.64%)
ÁREA DE DESPLANTE:	628.20 m ² - (83.36%)
SUPERFICIE CONSTRUIDA PROYECTO:	
PLANTA BAJA:	628.20 m ²
1ER. NIVEL:	549.71 m ²
2DO. NIVEL:	244.10 m ²
NIVEL AZOTEA:	244.10 m ²
ÁREA TOTAL CONSTRUIDA:	1,971.72 m ²

FECHA	DESCRIPCIÓN	REVISÓ

PROYECTO:
Insurgentes sur 389

UBICACIÓN:
 Insurgentes sur 389, Col. Hipódromo, C.P. 06100, Alcaldía Cuauhtémoc, CDMX.

DIRECTOR RESPONSABLE DE OBRA:
 ING. ARO. JOSÉ ALBERTO FABELA HERNÁNDEZ
 CARNET 2051

CORRESPONSABLE DISEÑO URBANO Y ARQUITECTÓNICO:
 ING. ARO. JOSÉ ALBERTO FABELA HERNÁNDEZ
 CARNET 0625

PLANO: ARQUITECTÓNICO INTERVENCIÓN

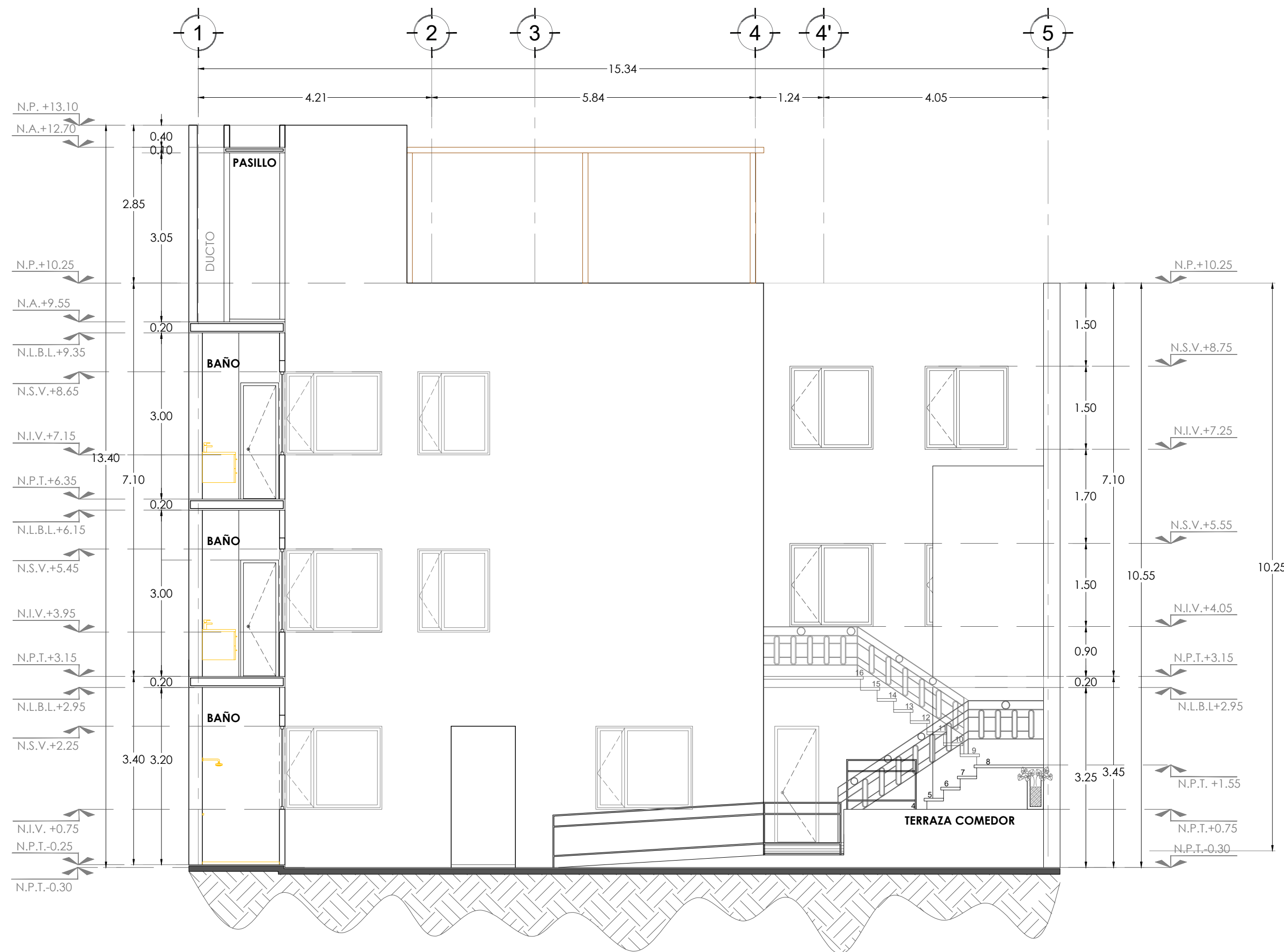
CONTENIDO: CORTE TRANSVERSAL B'-B
CORTE TRANSVERSAL C'-C

CLAVE: ARQL-07

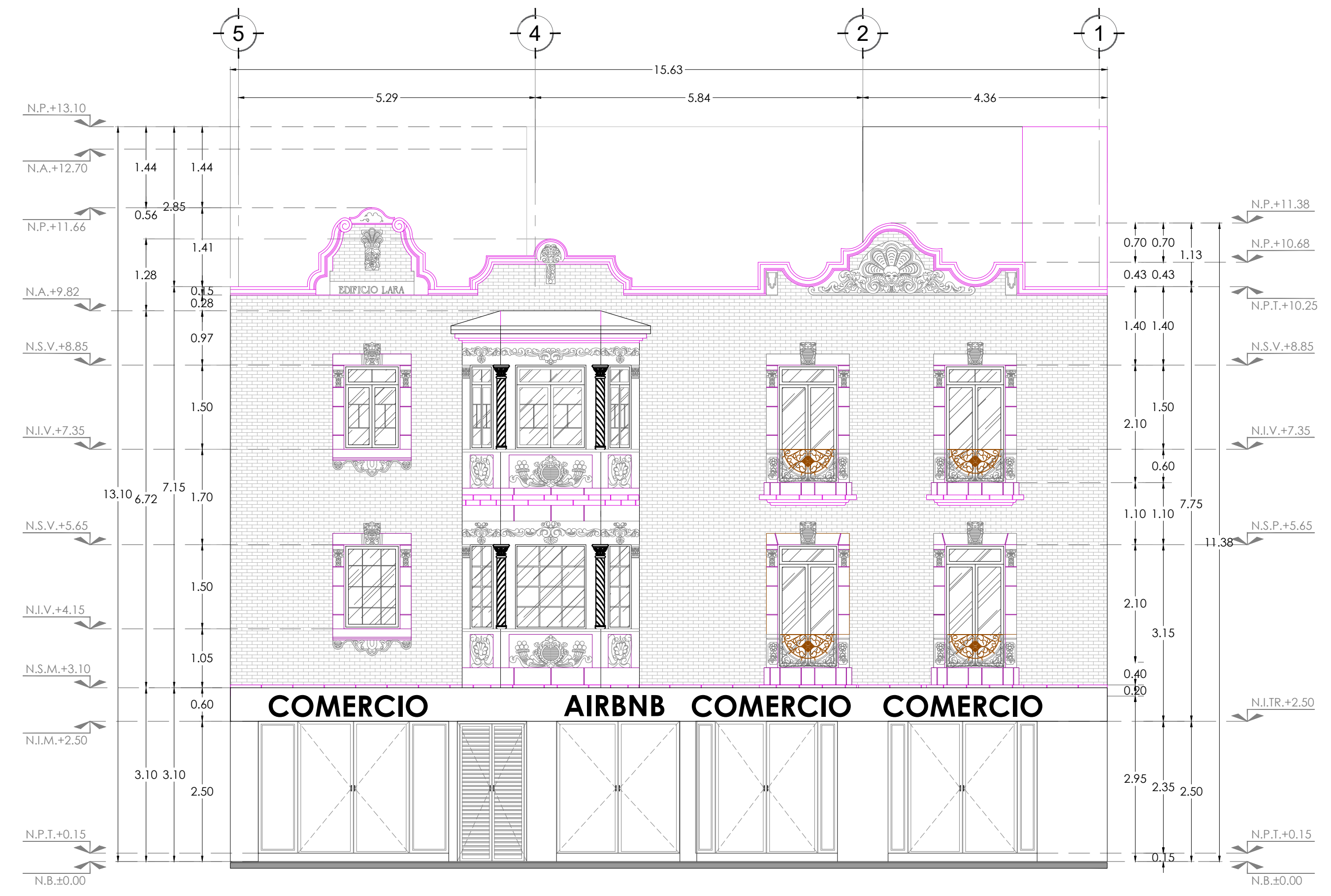
FECHA: NOVIEMBRE 2022

ESCALA: 1:50

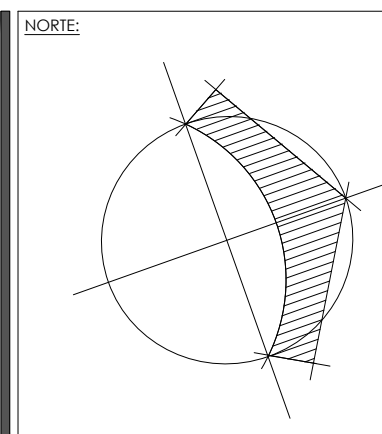
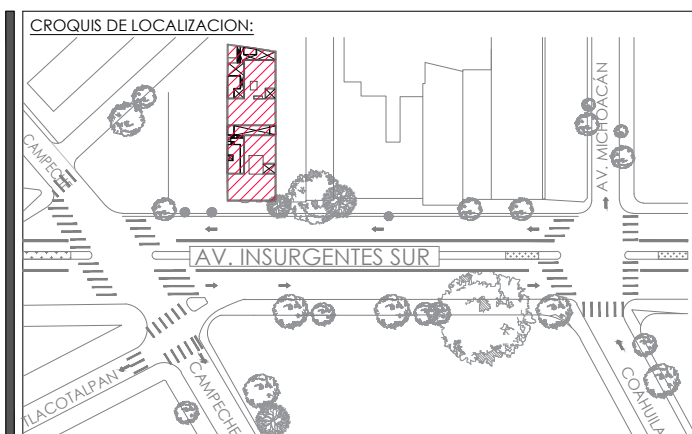
ACOTACIONES: METROS



CORTE TRANSVERSAL D'-D
Estado Actual Esc. 1:50



FACHADA PRINCIPAL
Estado Actual Esc. 1:50



- NOTAS:**
- ACOTACIONES EN METROS.
 - NIVELES EN METROS.
 - LAS COTAS RIGEN AL DIBUJO.
 - LAS COTAS DEBERAN SER VERIFICADAS EN OBRA.
 - LAS COTAS SON A PAÑO DE ALBAÑILERÍA.
 - TODOS LOS ELEMENTOS ESTRUCTURALES TENDRÁN QUE SER CONSULTADOS EN PLANOS DE PROYECTO ESTRUCTURAL.
 - NO SE TOMARAN COTAS A ESCALA DE ESTE PLANO.
 - ESTE PLANO DEBERA VERIFICARSE Y CONSULTARSE CON LA DIRECCION DE OBRA.
 - EL CONTRATISTA RECTIFICARÁ EN EL LUGAR DE LA OBRA, ANTES DE EJECUTAR O FABRICAR, LAS DIMENSIONES Y NIVELES INDICADOS EN ESTE PLANO.
 - TODOS LOS ACABADOS INDICADOS EN ESTE PLANO, DEBERAN EJECUTARSE DE ACUERDO A LAS ESPECIFICACIONES CORRESPONDIENTES.

SIEMBOLOGÍA:

N.A.	NIVEL DE AZOTEA	EJES	—X—X—	COTAS
N.B.	NIVEL DE BANQUETA	DESIVEL	—NPT±0.00—	NIVEL DE PISO EN PLANTA
N.P.	NIVEL DE PRETEL	NIVEL DE PISO EN CORTE	—NPT±0.00—	NIVEL DE PISO EN CORTE
N.P.T.	NIVEL DE PISO TERMINADO	LINEA DE CORTE	—	
N.S.V.	NIVEL SUPERIOR DE VENTANA			
N.I.V.	NIVEL INFERIOR DE VENTANA			
N.S.PU.	NIVEL SUPERIOR DE PUERTA			
N.S.TR.	NIVEL SUPERIOR TRABE			
N.L.B.L.	NIVEL LECHO BAJO DE LOSA			

ESCALA GRÁFICA: 0.00 0.50 1.00 2.00 5.00 METROS

DIBUJO: VM^a

CUADRO DE ÁREAS:

ÁREAS DEL INMUEBLE:	
SUPERFICIE DEL PREDIO:	772.42 m ² - (100.00%)
ÁREA LIBRE :	144.22 m ² - (16.64%)
ÁREA DE DESPLANTE:	628.20 m ² - (83.36%)
SUPERFICIE CONSTRUIDA PROYECTO:	
PLANTA BAJA:	628.20 m ²
1ER. NIVEL:	549.71 m ²
2DO. NIVEL:	244.10 m ²
NIVEL AZOTEA:	244.10 m ²
ÁREA TOTAL CONSTRUIDA:	1,971.72 m ²

FECHA	DESCRIPCIÓN	REVISÓ

PROYECTO:

Insurgentes sur 389

UBICACIÓN:

Insurgentes sur 389, Col. Hipódromo, C.P. 06100, Alcaldía Cuauhtémoc, CDMX.

DIRECTOR RESPONSABLE DE OBRA:

ING. ARO. JOSÉ ALBERTO FABELA HERNÁNDEZ
CARNET 2051

CORRESPONSABLE DISEÑO URBANO Y ARQUITECTÓNICO:

ING. ARO. JOSÉ ALBERTO FABELA HERNÁNDEZ
CARNET 0625

PLANO: ARQUITECTÓNICO INTERVENCIÓN

CONTENIDO: CORTE TRANSVERSAL D'-D FACHADA PRINCIPAL

CLAVE: ARQL-08	FECHA: NOVIEMBRE 2022
ESCALA: 1:50	ACOTACIONES: METROS