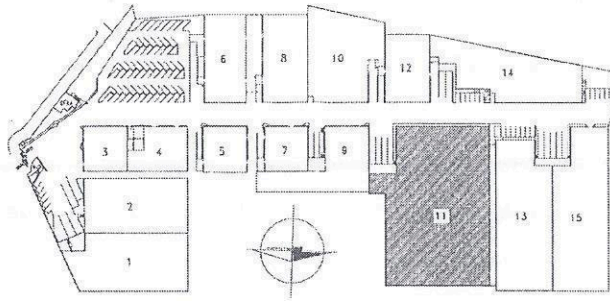


NAVE INDUSTRIAL 11

BUILDING 11

ESPECIFICACIONES				SPECIFICATIONS			
Area de producción:		4,972.17 m ²		Production area:		53,520.44 SF	
Area de almacén (pasillo oeste):		248.13 m ²		Warehouse area (west passage):		2,670.87 SF	
Area de oficinas planta baja:		108.11 m ²		First level office area:		1,163.70 SF	
Area de oficinas planta alta:		229.39 m ²		Second level office area:		2,469.15 SF	
Area total:		5,557.80 m ²		Total area:		59,824.16 SF	
Area total sin pasillo:		5,309.67 m ²		Total area without passage:		57,153.29 SF	
Altura máxima:		5.40 m		Max. Height:		17.72 Ft	
Altura mínima libre:		4.45 m		Min. clear height:		14.60 Ft	
Capacidad de cisterna:		40.50 m ³		Water reservoir:		10,698.89 Gal	
Líneas Telefónicas: Disponibles.				Telephone lines: Available.			
Muelles de descarga: Para 4 remolques.				Loading docks: Four trailers.			
Iluminación: 6.5% de láminas traslúcidas.				Lighting: 6.5% skylight.			
Subestación Eléctrica Propiedad de CIBAC				Power Supply Owned by CIBAC			
Transformador:		500 KVA Trifásico		Transformer:		Three Phase 500 KVA	
Voltaje:		220/127		Voltage:		220/127	
Medición:		M-10		Measurement type:		M-10	
Montaje:		Pedestal		Mounting:		Ground level exterior	
Baños				Restrooms			
	Oficinas	Producción			Offices	Production	
		Hombres	Mujeres			Men's	Women's
Lavabos	2	6	6	Washbasins	2	6	6
Sanitarios	2	14	8	Toilets	2	14	8
Mingitorios		1		Urinals		1	
Construcción				Construction			
Estructura:	Columnas de concreto reforzado y acero con viguetas de acero.			Structure:	Concrete and steel columns with steel beams.		
Muros:	Bloque de cemento vibrocomprimido, impermeabilizado con pintura elastomérica.			Walls:	Concrete block sealed with elastomeric paint.		
Piso:	Losas de concreto reforzado de 15 cm. de espesor con resistencia de 250 kg/cm ² .			Floor:	Concrete, 6" thick, 250 kg/cm ² resistance.		
Techo:	Sistema KR18 con lámina calibre 24 galvanizada y pintada (Blanco). Aislamiento de fibra de vidrio factor R11 (3.5"), con cubierta de polietileno blanca hacia interior de nave. Todo montado sobre polín montén y estructura metálica. Extracción de aire con cinco (5) rotoventilas de 20" de diámetro. Paso de gato en lámina galvanizada calibre 18.			Roof:	KR18 system with galvanized white coated metal sheet, gage 24. R11 (3.5") fiberglass insulation with white polyethylene liner facing building interior. All mounted on steel structure. Air extraction with five (5) 14" diameter wind turbines. Galvanized metal sheet gage 18 Catwalk.		



PLANTA DE CONJUNTO

