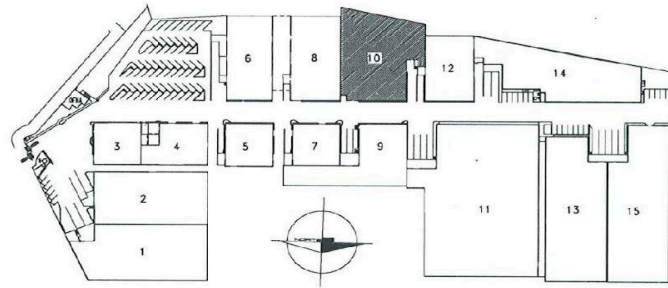


**NAVE INDUSTRIAL 10**



**BUILDING 10**

ESPECIFICACIONES				SPECIFICATIONS			
Area de producción:		1,725.17 m <sup>2</sup>		Production area:		18,569.57 SF	
Area de oficinas planta baja:		74.56 m <sup>2</sup>		First level office:		841.10 SF	
Area de oficinas en planta alta:		123.80 m <sup>2</sup>		Second level office area:		1,384.79 SF	
Area total:		1,923.53m <sup>2</sup>		Total area:		20,704.70 SF	
Altura máxima:		5.10 m		Max. height:		16.73 FT	
Altura mínima libre:		4.00 m		Min. clear height:		13.12 FT	
Capacidad de cisterna:		12.00 m <sup>3</sup>		Water reservoir:		3,170.04 Gal	
Líneas Telefónicas: Disponibles.				Telephone lines: Available.			
Muelles de descarga: Para un remolque de 14 m.				Loading docks: For one 45 FT trailer.			
Entrada techada al nivel de calle para remolque, convertible a muelle de descarga hundido.				Roofed ground level entrance for 45 FT trailer, transformable in to loading dock.			
Iluminación: 6.5% de láminas traslúcidas.				Lighting: 6.5% skylight.			
Subestación Eléctrica				Power Supply			
Transformador:		300 KVA, Trifásico		Transformer:		300 KVA Three-phase	
Voltaje:		480/277 V		Voltage:		480/277 V	
Medición:		M-10 Gabinete autosoportado		Measurement type:		M-10 Self supported	
Montaje:		Aéreo en estructura metálica.		Transformer Mounting:		Exterior metal structure	
Baños				Restrooms			
	Oficinas	Producción Hombres	Producción Mujeres		Offices	Production Men	Production Women
Lavabos	2	2	2	Washbasins	2	1	1
Sanitarios	2	3	4	Toilets	2	3	4
Mingitorio		2		Urinals		1	
Construcción				Construction			
Estructura:		Columnas de concreto reforzado con viguetas de acero.		Structure:		Concrete and steel columns with steel beams.	
Muros:		Bloque de cemento vibrocomprimido, impermeabilizado con pintura elastomérica.		Walls:		Concrete block sealed with elastomeric paint.	
Piso:		Losas de concreto reforzado de 12 cm. de espesor con resistencia de 200 kg/cm <sup>2</sup> .		Floor:		Concrete, 5" thick, 200 kg/cm <sup>2</sup> resistance.	
Techo:		Sistema KR18 con lámina calibre 24 galvanizada y pintada (Blanco). Aislamiento de fibra de vidrio factor R11 (3.5"), con cubierta de polietileno blanca hacia interior de nave. Todo montado sobre polín montén y estructura metálica. Extracción de aire con ocho (8) rotoventilas de 16" de diámetro. Paso de gato en lámina galvanizada calibre 18.		Roof:		KR18 system with galvanized white coated metal sheet, gage 24. R11 (3.5") fiberglass insulation with white polyethylene liner facing building interior. All mounted on steel structure. Air extraction with eight (8) 16" diameter wind turbines. Galvanized metal sheet gage 18 Catwalk.	



PLANTA DE CONJUNTO

ESCALA GRAFICA

