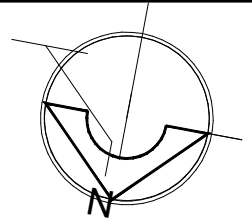


PLANTA BAJA



INMUEBLE:
AV. MONTEVIDEO

DIRECCIÓN:
Trujillo 672, Lindavista Sur, Gustavo A. Madero, 07300 Ciudad de México, CDMX

CLIENTE:
GRUPO INMOBILIARIO JYSA

METRAJES:

- TERRENO: 622.00 m²
- CONSTRUCCIÓN: 2,842.38 m²
- RENTABLE: 2,679.69 m²

CUADRO DE ÁREAS

NIVEL	TERRAZA	SERVICIOS Y CIRCULACIONES	RENTABLE	CONSTRUCCIÓN
PLANTA BAJA	63,95	41,06	502,03	543,09
NIVEL 1		24,51	524,41	548,92
NIVEL 2		24,51	524,41	548,92
NIVEL 3		24,51	524,41	548,92
NIVEL 4	40,12	24,51	397,88	422,39
NIVEL 5			206,55	206,55
NIVEL 6		23,59		23,59
TOTAL		162,69	2,679,69	2,842,38



FECHA: MAYO 2024

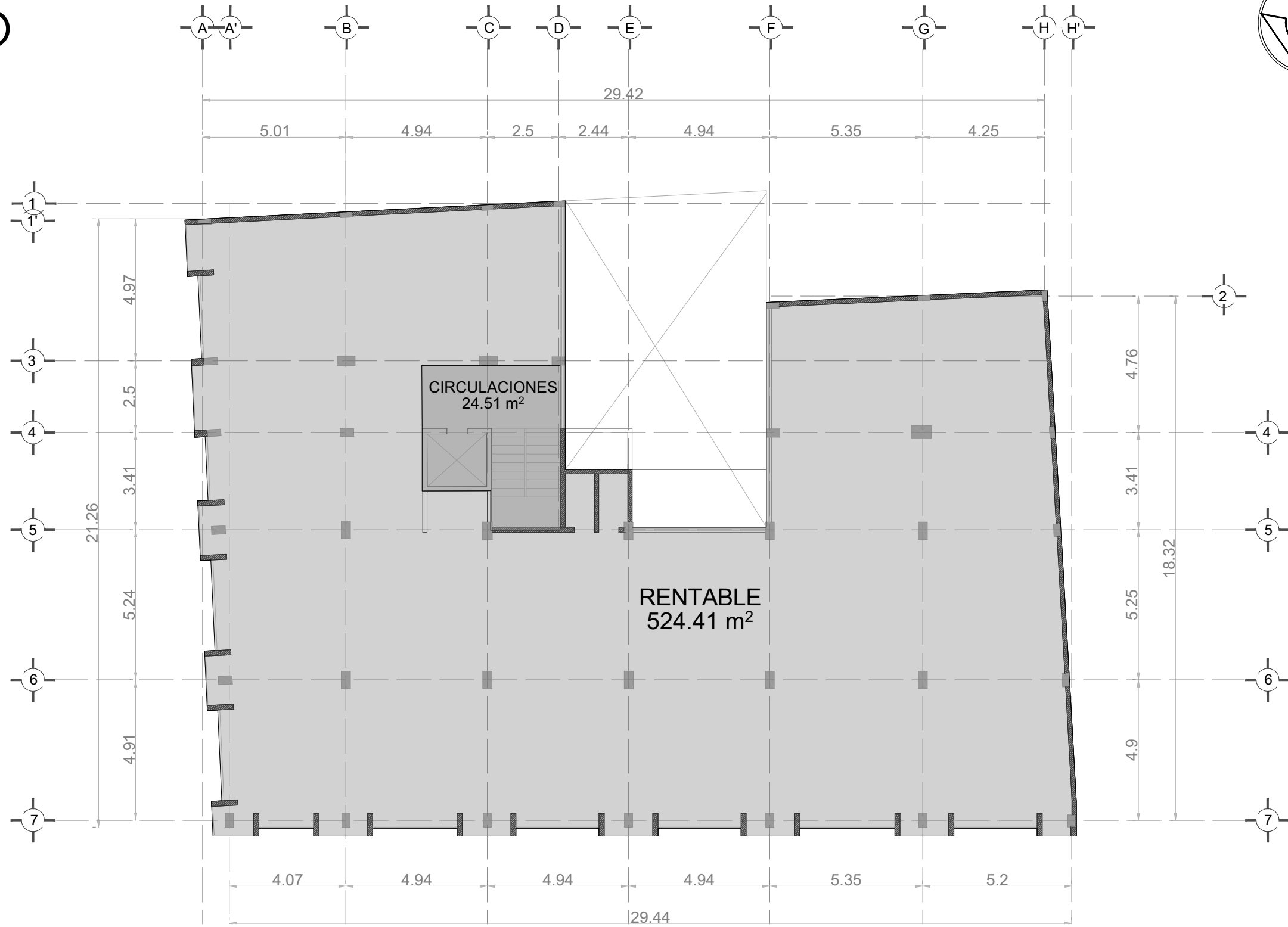
PLANO: PLANTA BAJA

REALIZÓ: Arq. César Ocampo Flores
Arq. Jazmín Mercado López

CLAVE: **A.01**

PLANTA TIPO

NIVELES 1-3



INMUEBLE:
AV. MONTEVIDEO

DIRECCIÓN:
Trujillo 672, Lindavista Sur, Gustavo A. Madero, 07300 Ciudad de México, CDMX

CLIENTE:
GRUPO INMOBILIARIO JYSA

METRAJES:

- TERRENO: 622.00 m²
- CONSTRUCCIÓN: 2,842.38 m²
- RENTABLE: 2,679.69 m²

CUADRO DE ÁREAS

NIVEL	TERRAZA	SERVICIOS Y CIRCULACIONES	RENTABLE	CONSTRUCCIÓN
PLANTA BAJA	63,95	41,06	502,03	543,09
NIVEL 1		24,51	524,41	548,92
NIVEL 2		24,51	524,41	548,92
NIVEL 3		24,51	524,41	548,92
NIVEL 4	40,12	24,51	397,88	422,39
NIVEL 5			206,55	206,55
NIVEL 6		23,59		23,59
TOTAL		162,69	2,679,69	2,842,38



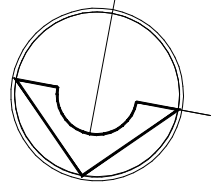
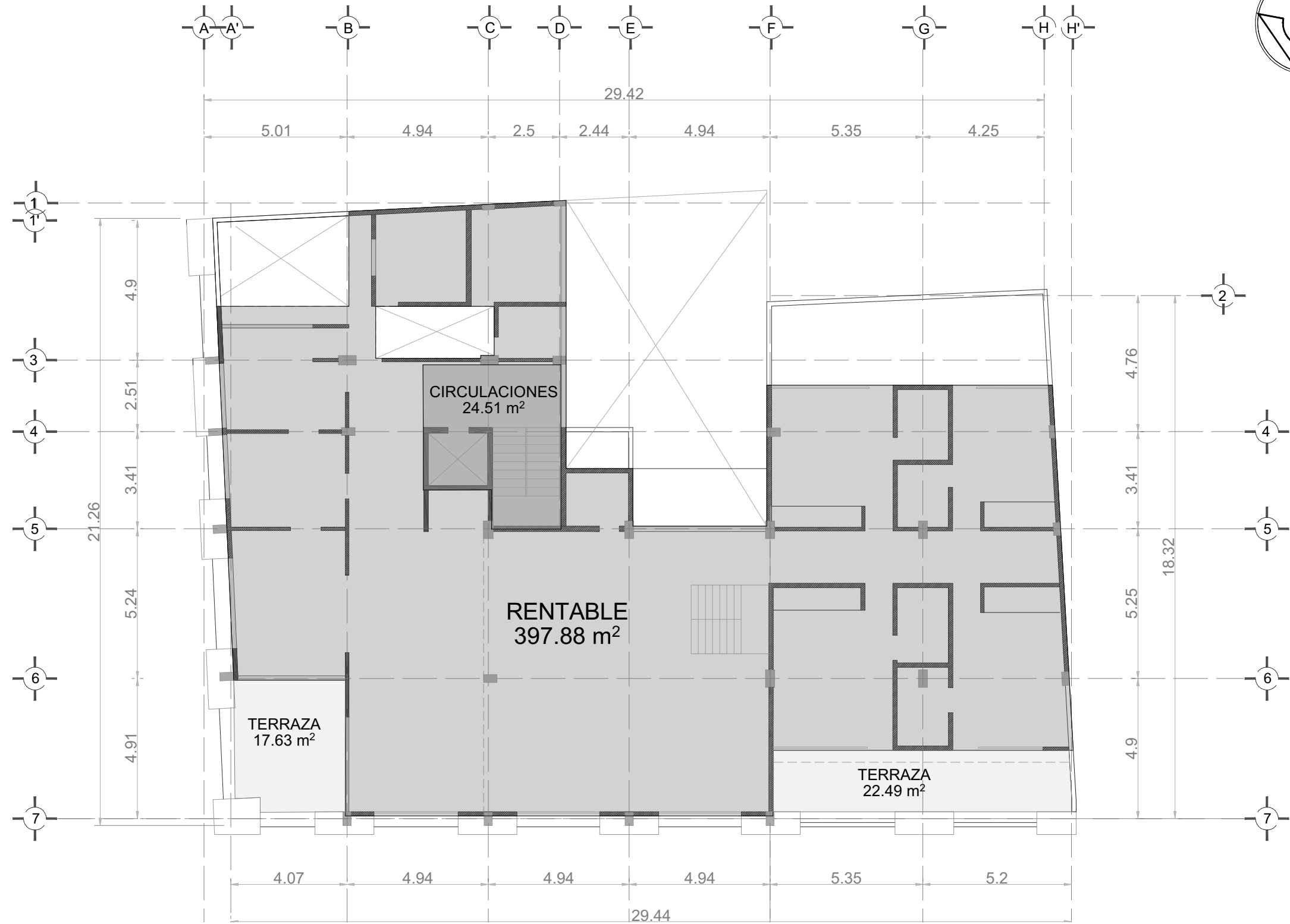
FECHA: MAYO 2024

PLANO: PLANTA TIPO NIVELES 1 - 3

REALIZÓ: Arq. César Ocampo Flores
Arq. Jazmín Mercado López

CLAVE: **A.02**

NIVEL 4



INMUEBLE:
AV. MONTEVIDEO

DIRECCIÓN:
 Trujillo 672, Lindavista Sur, Gustavo A. Madero, 07300 Ciudad de México, CDMX

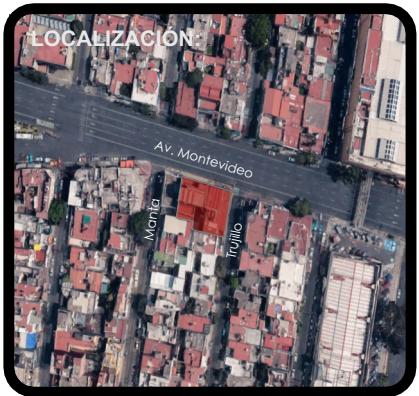
CLIENTE:
GRUPO INMOBILIARIO JYSA

METRAJES:

- TERRENO: 622.00 m²
- CONSTRUCCIÓN: 2,842.38 m²
- RENTABLE: 2,679.69 m²

CUADRO DE ÁREAS

NIVEL	TERRAZA	SERVICIOS Y CIRCULACIONES	RENTABLE	CONSTRUCCIÓN
PLANTA BAJA	63,95	41,06	502,03	543,09
NIVEL 1		24,51	524,41	548,92
NIVEL 2		24,51	524,41	548,92
NIVEL 3		24,51	524,41	548,92
NIVEL 4	40,12	24,51	397,88	422,39
NIVEL 5			206,55	206,55
NIVEL 6		23,59		23,59
TOTAL		162,69	2,679,69	2,842,38



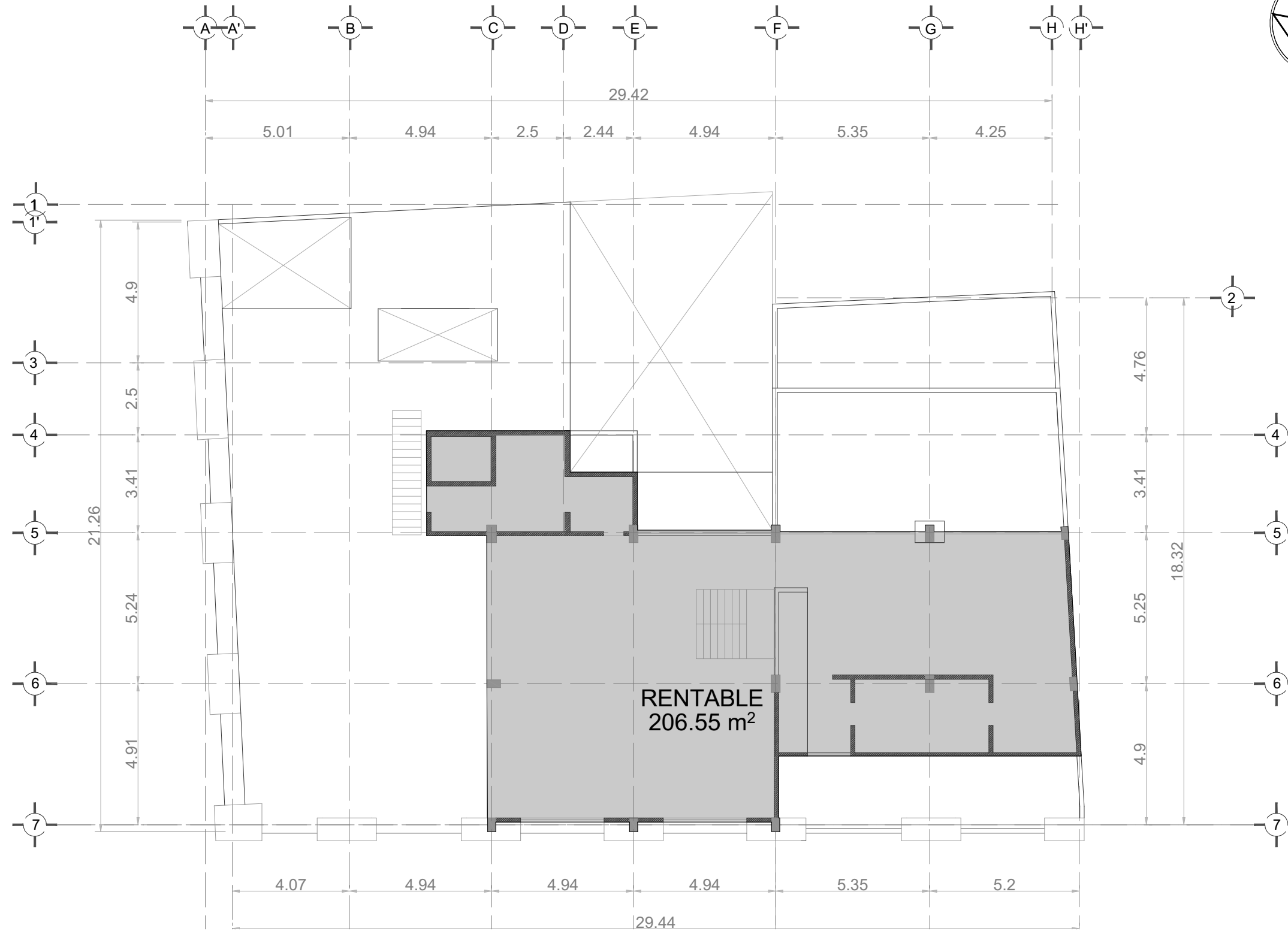
FECHA: MAYO 2024

PLANO: NIVEL 4

REALIZÓ: Arq. César Ocampo Flores
 Arq. Jazmín Mercado López

CLAVE: **A.03**

NIVEL 5



INMUEBLE:
AV. MONTEVIDEO

DIRECCIÓN:
Trujillo 672, Lindavista Sur, Gustavo A. Madero, 07300 Ciudad de México, CDMX

CLIENTE:
GRUPO INMOBILIARIO JYSA

METRAJES:

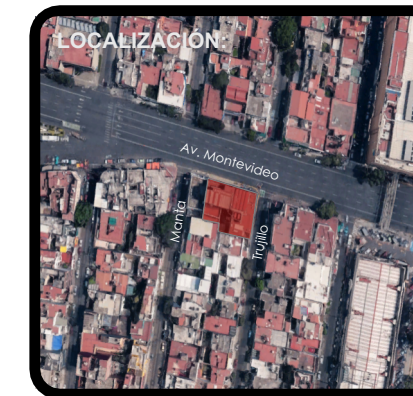
-TERRENO:
622.00 m²

-CONSTRUCCIÓN:
2,842.38 m²

-RENTABLE:
2,679.69 m²

CUADRO DE ÁREAS

NIVEL	TERRAZA	SERVICIOS Y CIRCULACIONES	RENTABLE	CONSTRUCCIÓN
PLANTA BAJA	63,95	41,06	502,03	543,09
NIVEL 1		24,51	524,41	548,92
NIVEL 2		24,51	524,41	548,92
NIVEL 3		24,51	524,41	548,92
NIVEL 4	40,12	24,51	397,88	422,39
NIVEL 5			206,55	206,55
NIVEL 6		23,59		23,59
TOTAL		162,69	2.679,69	2.842,38
			2.842,38	



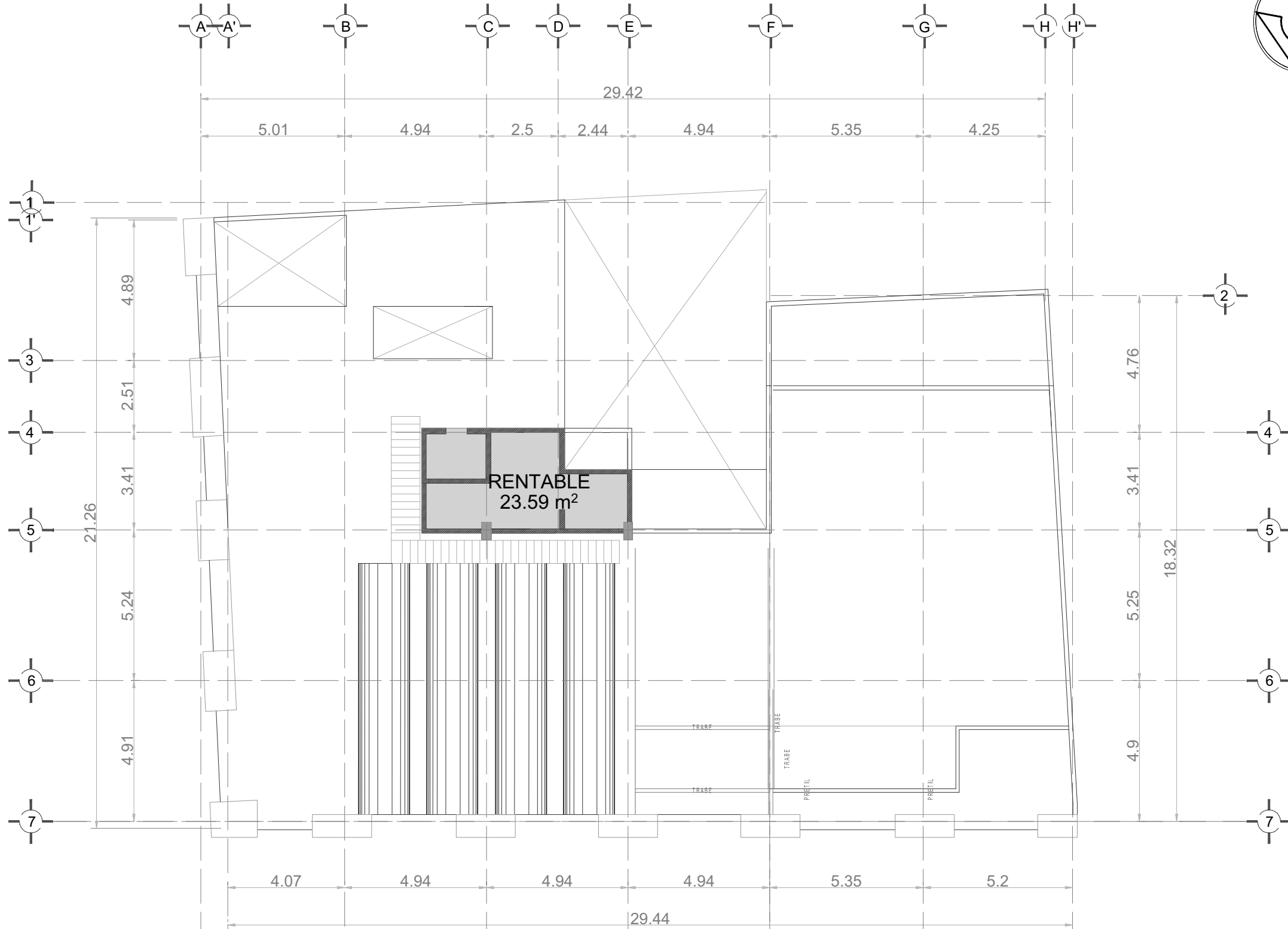
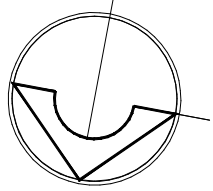
FECHA:
MAYO 2024

PLANO:
NIVEL 5

REALIZÓ:
Arq. César Ocampo Flores
Arq. Jazmín Mercado López

CLAVE:
A.04

AZOTEA



INMUEBLE:
AV. MONTEVIDEO

DIRECCIÓN:
Trujillo 672, Lindavista Sur, Gustavo A. Madero, 07300 Ciudad de México, CDMX

CLIENTE:
GRUPO INMOBILIARIO JYSA

METRAJES:

- TERRENO: 622.00 m²
- CONSTRUCCIÓN: 2,842.38 m²
- RENTABLE: 2,679.69 m²

CUADRO DE ÁREAS

NIVEL	TERRAZA	SERVICIOS Y CIRCULACIONES	RENTABLE	CONSTRUCCIÓN
PLANTA BAJA	63,95	41,06	502,03	543,09
NIVEL 1		24,51	524,41	548,92
NIVEL 2		24,51	524,41	548,92
NIVEL 3		24,51	524,41	548,92
NIVEL 4	40,12	24,51	397,88	422,39
NIVEL 5			206,55	206,55
NIVEL 6		23,59		23,59
TOTAL		162,69	2.679,69	2.842,38
			2.842,38	



FECHA: MAYO 2024

PLANO: AZOTEA

REALIZÓ: Arq. César Ocampo Flores
Arq. Jazmín Mercado López

CLAVE: **A.05**

CUADRO DE ÁREAS

NIVEL	TERRAZA	SERVICIOS Y CIRCULACIONES	RENTABLE	CONSTRUCCIÓN
PLANTA BAJA	63,95	41,06	502,03	543,09
NIVEL 1		24,51	524,41	548,92
NIVEL 2		24,51	524,41	548,92
NIVEL 3		24,51	524,41	548,92
NIVEL 4	40,12	24,51	397,88	422,39
NIVEL 5			206,55	206,55
NIVEL 6		23,59		23,59
TOTAL		162,69	2.679,69	2.842,38



INMUEBLE:
AV. MONTEVIDEO

DIRECCIÓN:
Trujillo 672, Lindavista Sur, Gustavo A. Madero, 07300 Ciudad de México, CDMX

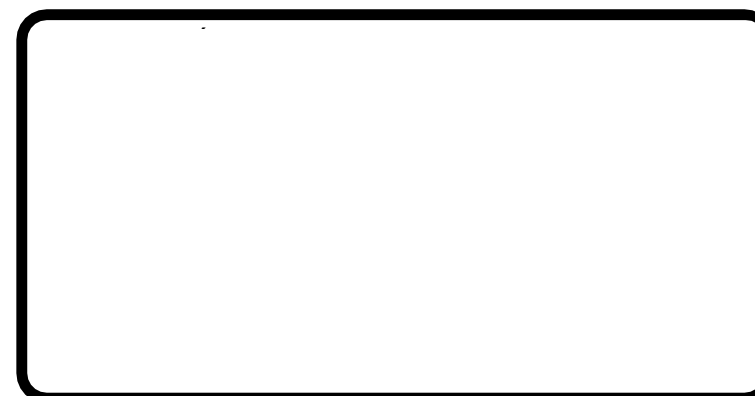
CLIENTE:
GRUPO INMOBILIARIO JYSA

METRAJES:

-TERRENO:
622.00 m²

-CONSTRUCCIÓN:
2,842.38 m²

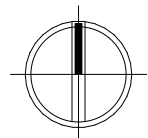
-RENTABLE:
2,679.69 m²



FECHA:
MAYO 2024

PLANO:
CUADRO DE ÁREAS

REALIZÓ:
Arq. César Ocampo Flores
Arq. Jazmín Mercado López



CLAVE:
A.06