

Casa en Venta

El Campestre - Seneca 237



A 7 minutos de Parque Industrial La Venta



TERRENO: 115.5 M2
CONSTRUCCIÓN: 189.3 M2
NIVELES: 3

Precio: \$4,400,000.00

Mtto: \$1,100.00

DIRECCIÓN

Av. de la Pradera 487 Int 237
El Campestre Residencial, Zapopan, Jalisco.

0626

Circuito Medas 365

(33) 3055 0222

Código:EB-RJ7951

guardiaaltitud@sierraprovidencia.com

DESCRIPCIÓN DE LAS ÁREAS

Edad: 5 años
Frente: 7
Fondo: 16.5

Primer piso

- Cochera para 2 autos
- Sala comedor
- Cocina integral con alacena
- Medio baño
- Jardín y área de lavado

Segundo piso

- Recámara principal con baño completo y vestidor
- 2 Recámaras secundarias con clóset cada una y baño completo compartido
- Sala de TV

Tercer piso

- Roof Garden
- Medio baño
- Bodega

ÁREAS COMUNES

- Alberca
- Juegos infantiles
- Áreas verdes
- Casa club con cocineta y baños

SERVICIOS DE LA ZONA

- Tiendas de conveniencia
- Supermercados
- Hospitales
- Zona Industrial

ACABADOS E INSTALACIONES

- Piso de porcelanato
- A/C
- Ventanería de aluminio
- Puertas y clósets en madera de sande
- Azulejo en baños y cristal templado en regaderas
- Cubiertas de granito en baños y cocina
- Barandales y domos de cristal templado de 9MM
- Sistema hidroneumático con tanque de presión

DESCRIPCIÓN DE LA PROPIEDAD

En venta hermosa casa en El Campestre, con un terreno de 115 m² y una construcción de 189.3 m² distribuidos en 3 niveles. En la planta baja encontrarás una amplia sala comedor, cocina integral equipada con alacena, medio baño para visitas, área de lavado y cochera para dos autos. El segundo nivel ofrece comodidad con una recámara principal que incluye baño completo y vestidor, además de dos recámaras secundarias con clósets que comparten un baño completo. También cuenta con una sala de TV ideal para disfrutar en familia. En el tercer piso se encuentra una encantadora terraza con medio baño, perfecta para reuniones o momentos de descanso al aire libre. ¡No pierdas la oportunidad de vivir en esta excelente propiedad, ubicada en una de las zonas más tranquilas y exclusivas!



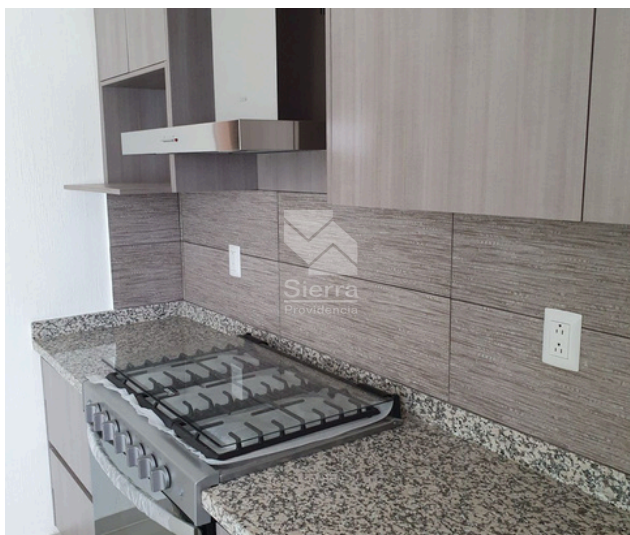
<https://maps.app.goo.gl/dY23pXo68x1R4qFMA>



Sala comedor



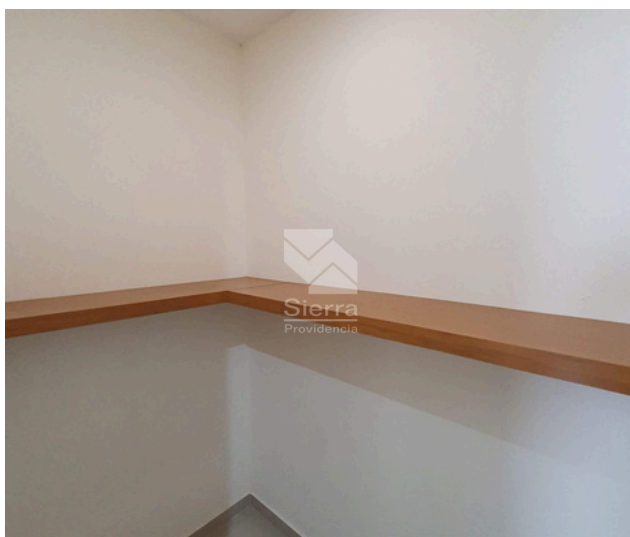
Cocina



Cocina



Alacena



Alacena



Medio baño

0626

Circuito Medas 365

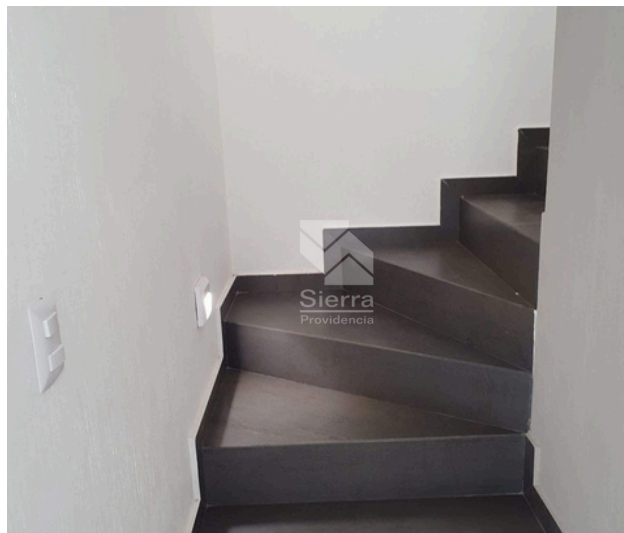
(33) 3055 0222

Código:EB-RJ7951

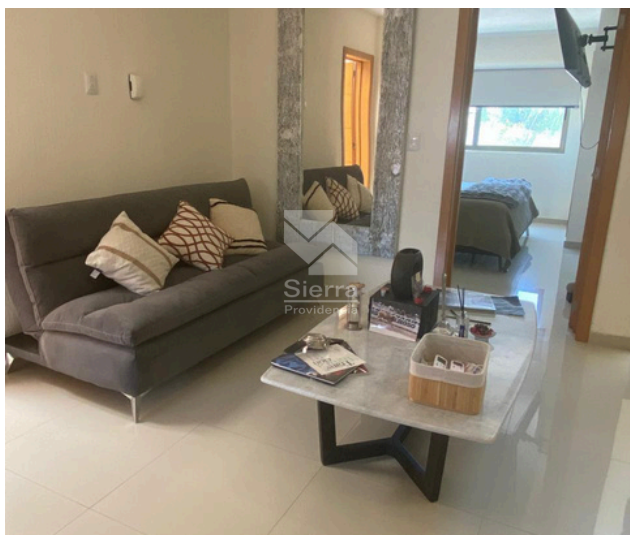
guardiaaltitud@sierraprovidencia.com



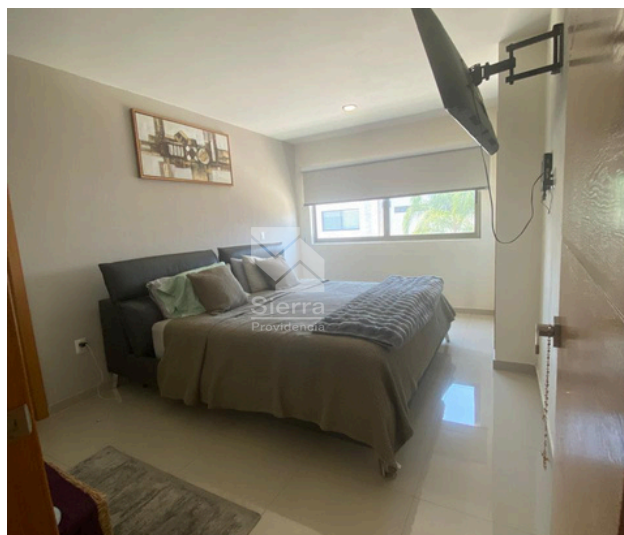
Jardín / Área de lavado



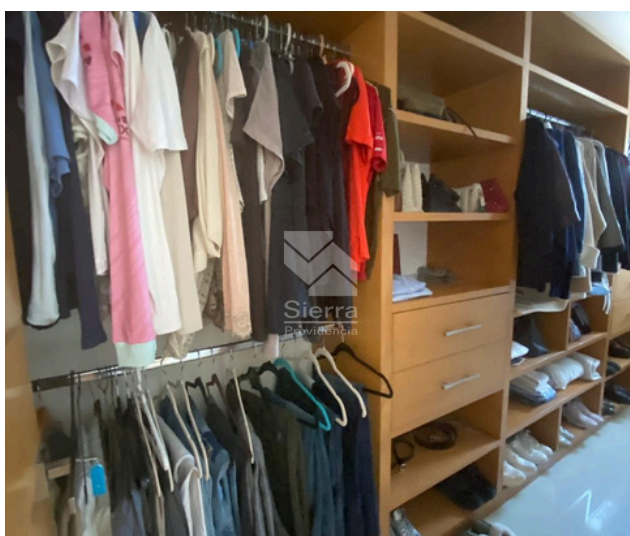
Escaleras



Sala de TV



Recámara principal



Vestidor principal



Baño completo

0626

Circuito Medas 365

(33) 3055 0222

Código:EB-RJ7951

guardiaaltitud@sierraprovidencia.com



Recámara secundaria 1



Recámara secundaria 2



Roof top / medio baño



Tinaco e hidro



Áreas comunes



Áreas comunes

0626

Circuito Medas 365

(33) 3055 0222

Código:EB-RJ7951

guardiaaltitud@sierraprovidencia.com



CONTACTO



(33) 3055 0222



guardiaaltitud@sierraprovidencia.com



Circuito Medas No. 365,
Col. Altamira 45160,
Zapopan, Jalisco, México