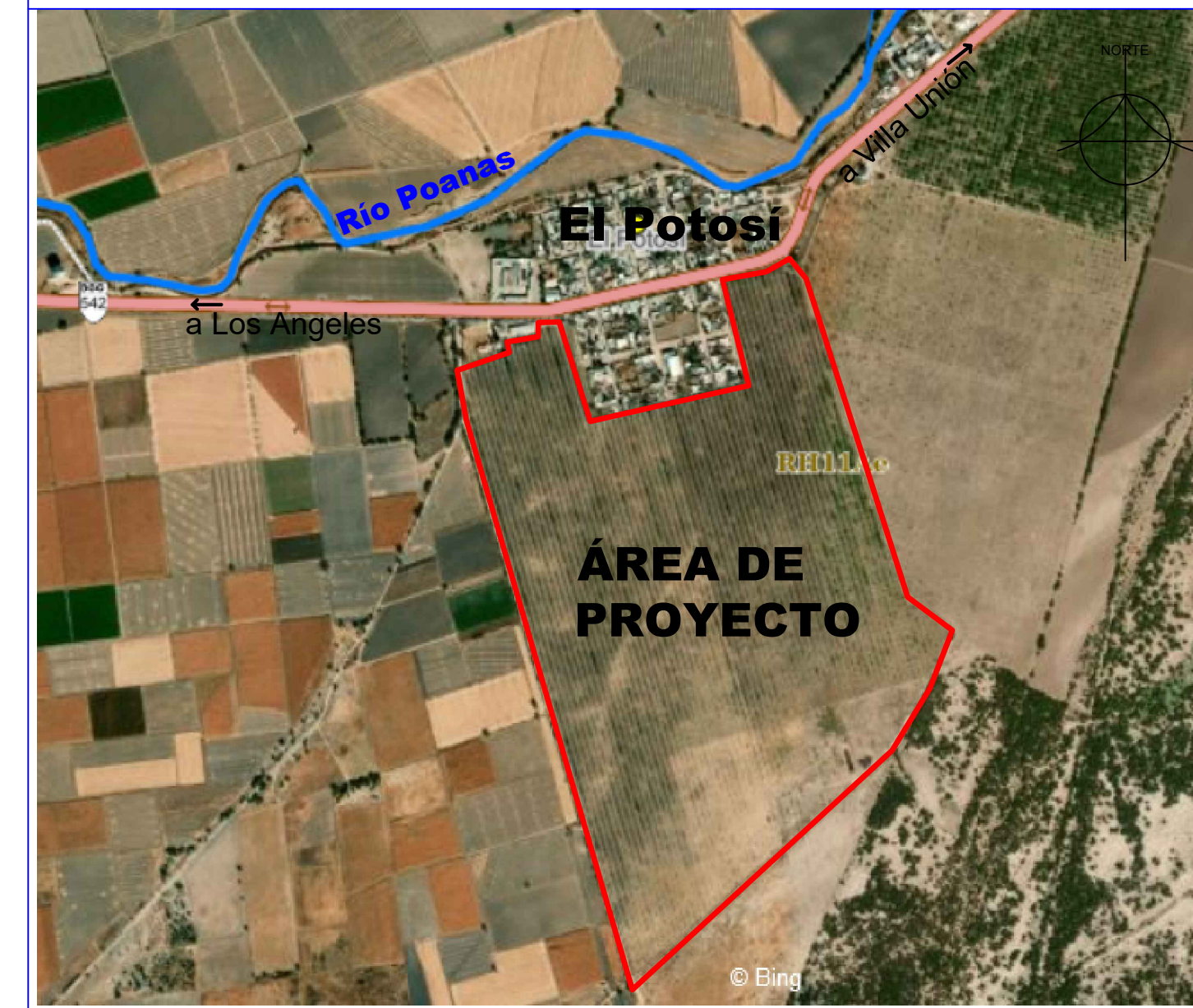


POBLADO  
"EL POTOSI"

## LOCALIZACIÓN



COORDENADAS DE LOCALIZACIÓN:  
LATITUD: 23°56'48" N  
LONGITUD: 104°06'14" O

## RESIDENCIAL CAMPESTRE EL JAZMIN

SUPERFICIES POR DESTINO:	
SUPERFICIE TOTAL	73-59-19.47HA
SUPERFICIE DE LOTES	46-51-06.51 HA
SUPERFICIE DE VIALIDADES	19-23-20.13 HA
SUPERFICIE DE DONACIÓN	7-21-80.28 HA
SUPERFICIE DE RESERVA	5-96-08.96 HA
SUPERFICIE DE SALÓN DE EVENTOS	3,880.25M2
SUPERFICIE DE FINCA EXISTENTE	6,463.34 M2

### NOMENCLATURA

NÚMERO DE MANZANA NÚMERO DE LOTE

NÚMERO DE ÁREA DE DONACIÓN

### SIMBOLOGÍA

- LÍMITE DE PROPIEDAD
- ÁRBOL EXISTENTE
- CANAL DE AGUA PARA RIEGO
- LÍNEA DE ELECTRICIDAD
- ÁREAS DE DONACIÓN (ÁREA VERDE)
- ÁREA DE DONACIÓN; LAGO DE PROYECTO
- ÁREA DE DONACIÓN; DEPORTE Y RECREACIÓN
- ÁREA DE DONACIÓN; RECREACIÓN FAMILIAR
- ÁREA DE RESERVA
- SALÓN DE EVENTOS

### PROMOVENTE:

ACOTACIONES EN METROS

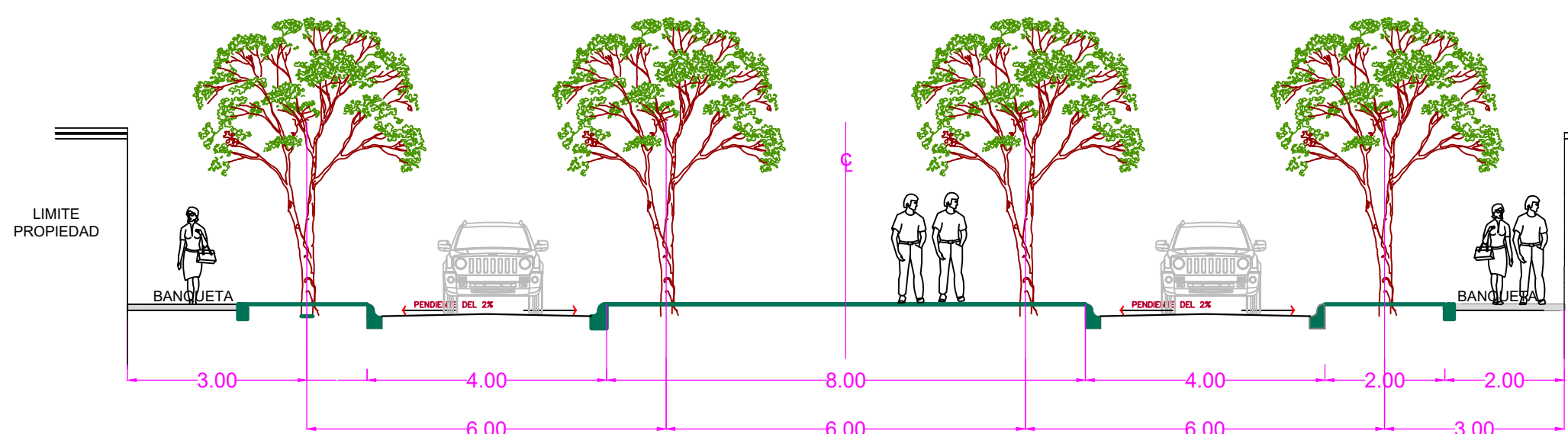
ESCALA 1: 2000

ESCALA GRAFICA

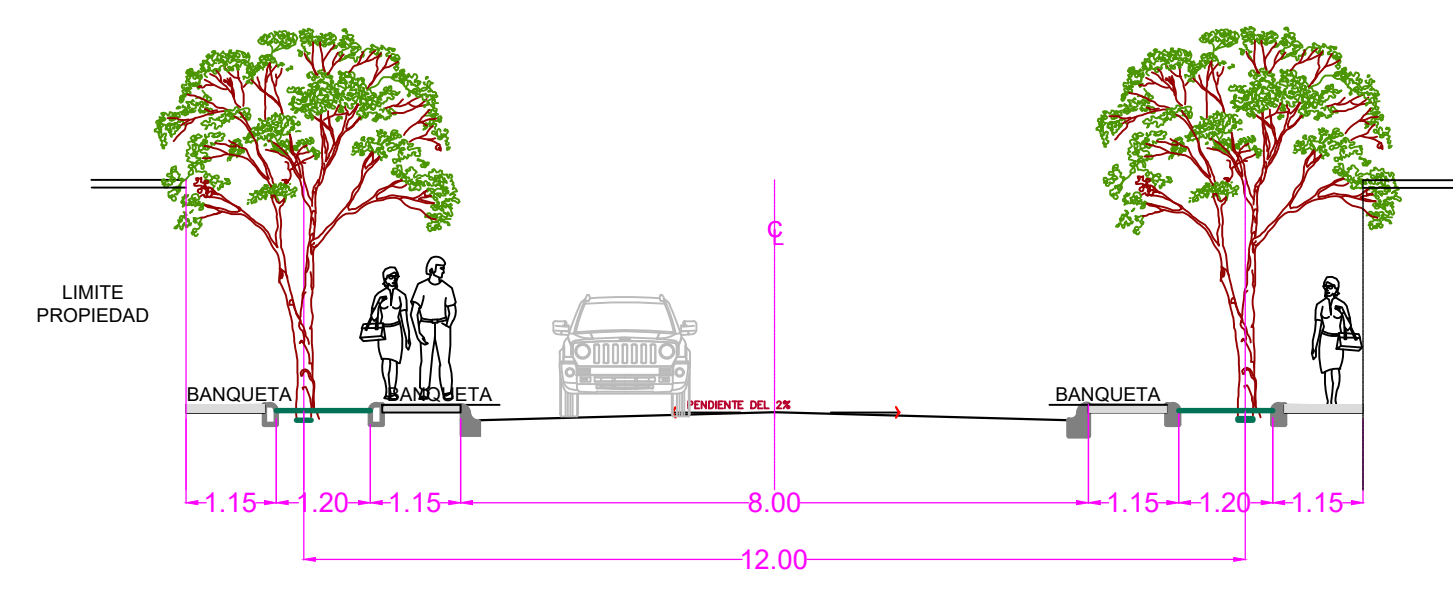
LEVANTO Y DIBUJO:

REVISÓ:

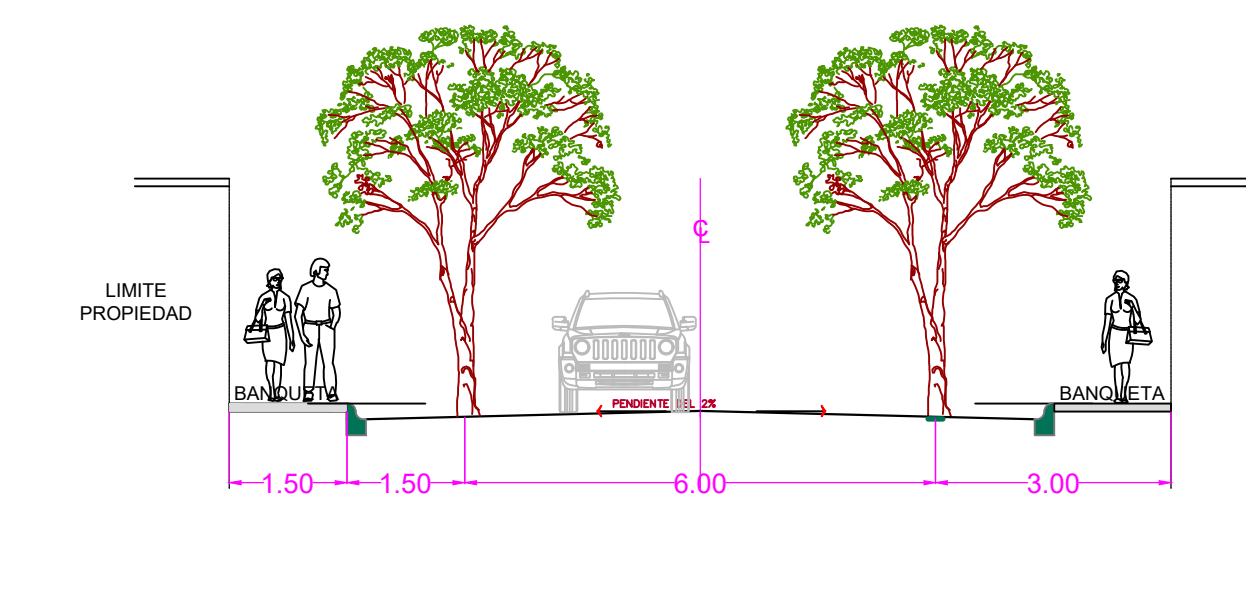
ING. CARLOS LUIS MACÍAS C.



CALLE TIPO 1  
ALZADO TRANSVERSAL



CALLE TIPO 2  
ALZADO TRANSVERSAL



CALLE TIPO 3  
ALZADO TRANSVERSAL