

# LIRICA



# LÍRICA

**Lírica** es un desarrollo vertical de usos mixtos, compuesto por 4 torres habitacionales, con 549 departamentos, 1 torre de oficinas y una zona comercial con 37 locales comerciales.



# 01. UBICACIÓN

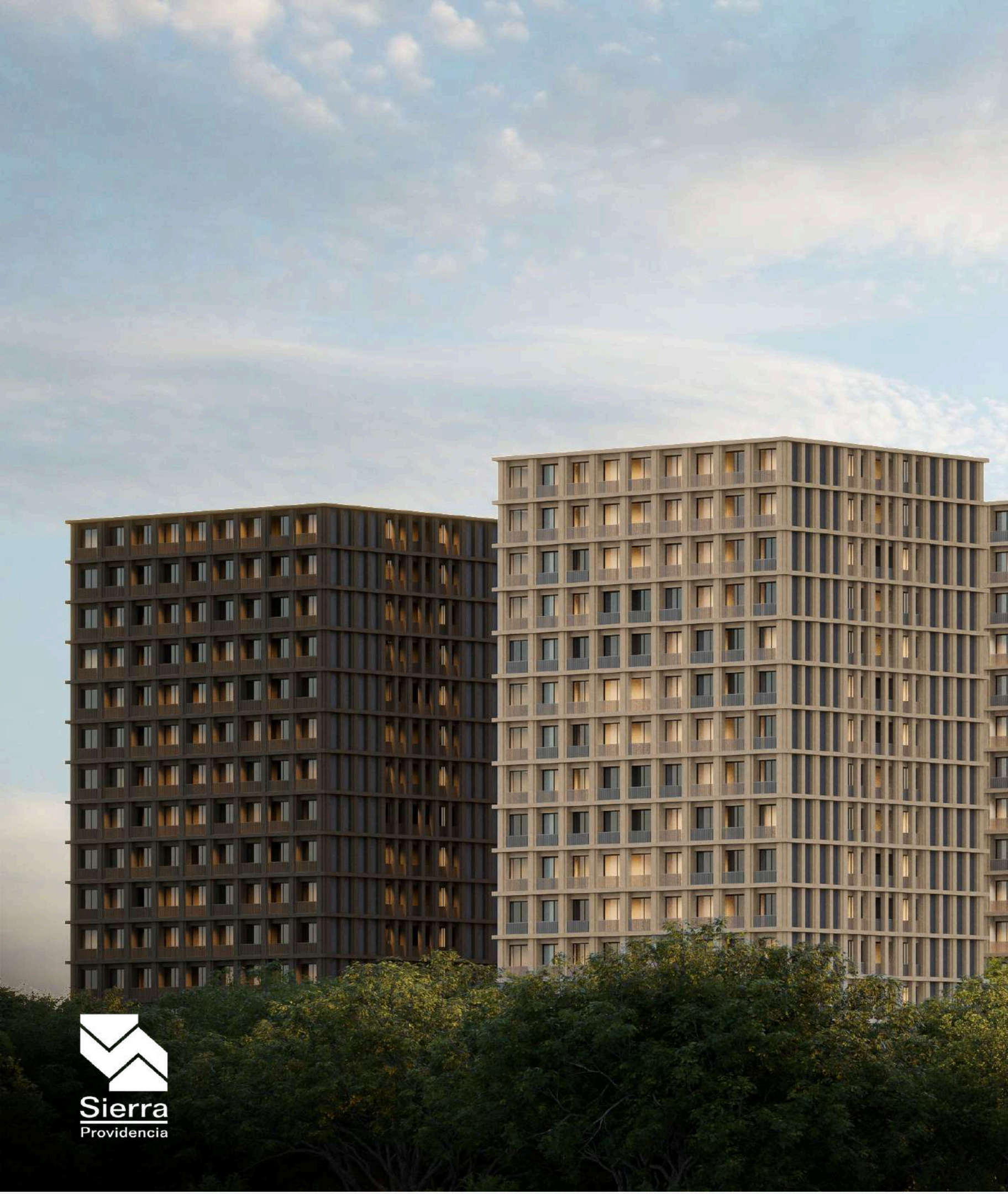
# 01. UBICACIÓN



LIRICA



Av. Naciones Unidas #7972-8004. Col. Virreyes. CP. 45136. Zapopan, Jalisco.



# 02. AMENIDADES

## 02.AMENIDADES



**GIMNASIO**



**JARDÍN**



**LIBRERÍA**



**COCINA**



**COMEDOR**



**CO-WORKING**



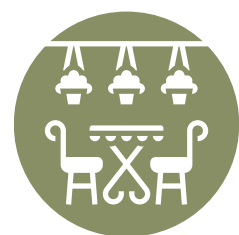
**DECK  
FOGATERO**



**ALBERCA**



**TERRAZA  
GRILL**

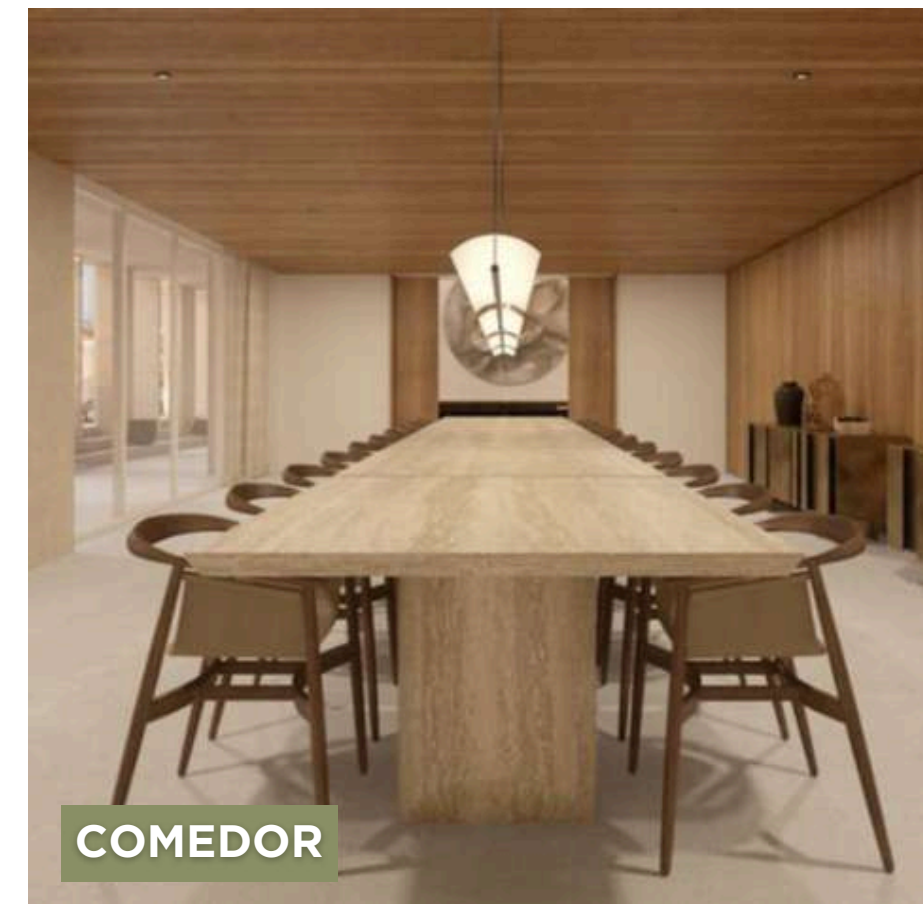
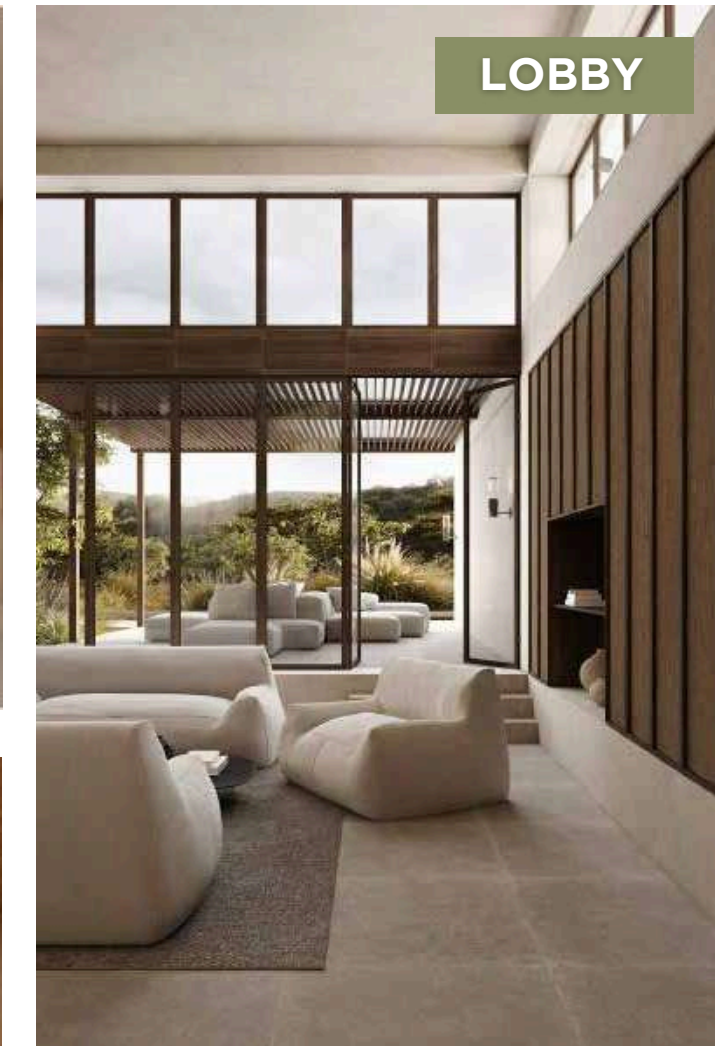
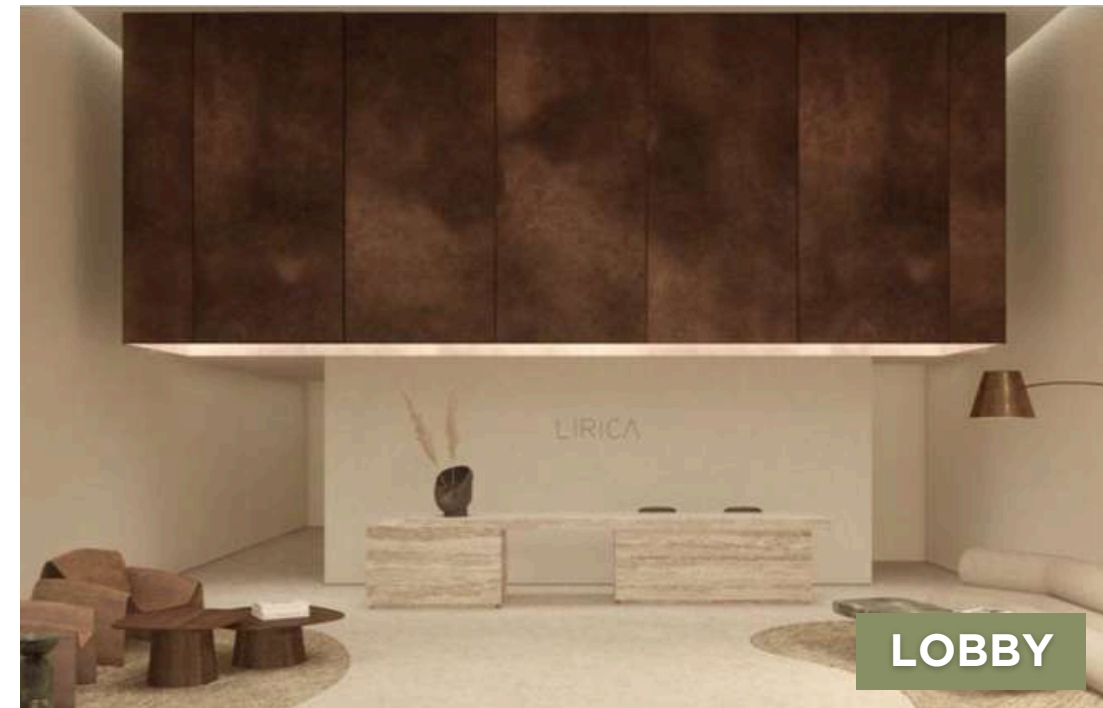


**DECK  
TERRAZA**

# LIRICA



# 02.AMENIDADES





# 03.MODELOS

# TIPO SUITE



- 1 Recámara
- 1 Baño
- Sala
- Comedor
- 1 Estacionamiento



46.36 m<sup>2</sup>

# TIPO A2



- 1 Recámara
- 1 Baño
- Sala
- Comedor
- 1 Estacionamiento



56.8 m<sup>2</sup>

# TIPO C



- 2 Recámaras
- 2 Baños
- Sala
- Comedor
- 2 Estacionamientos

# TIPO C2

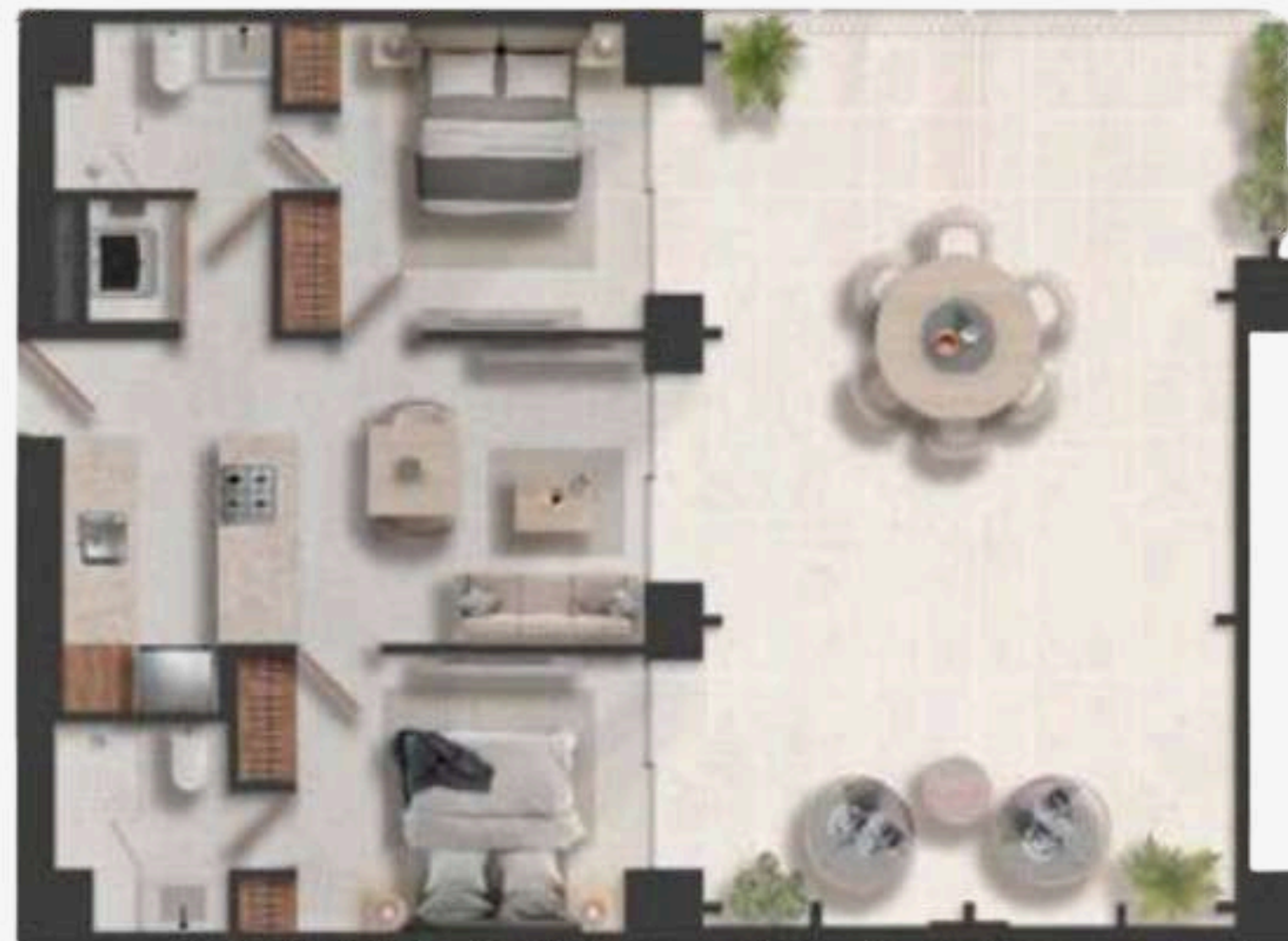
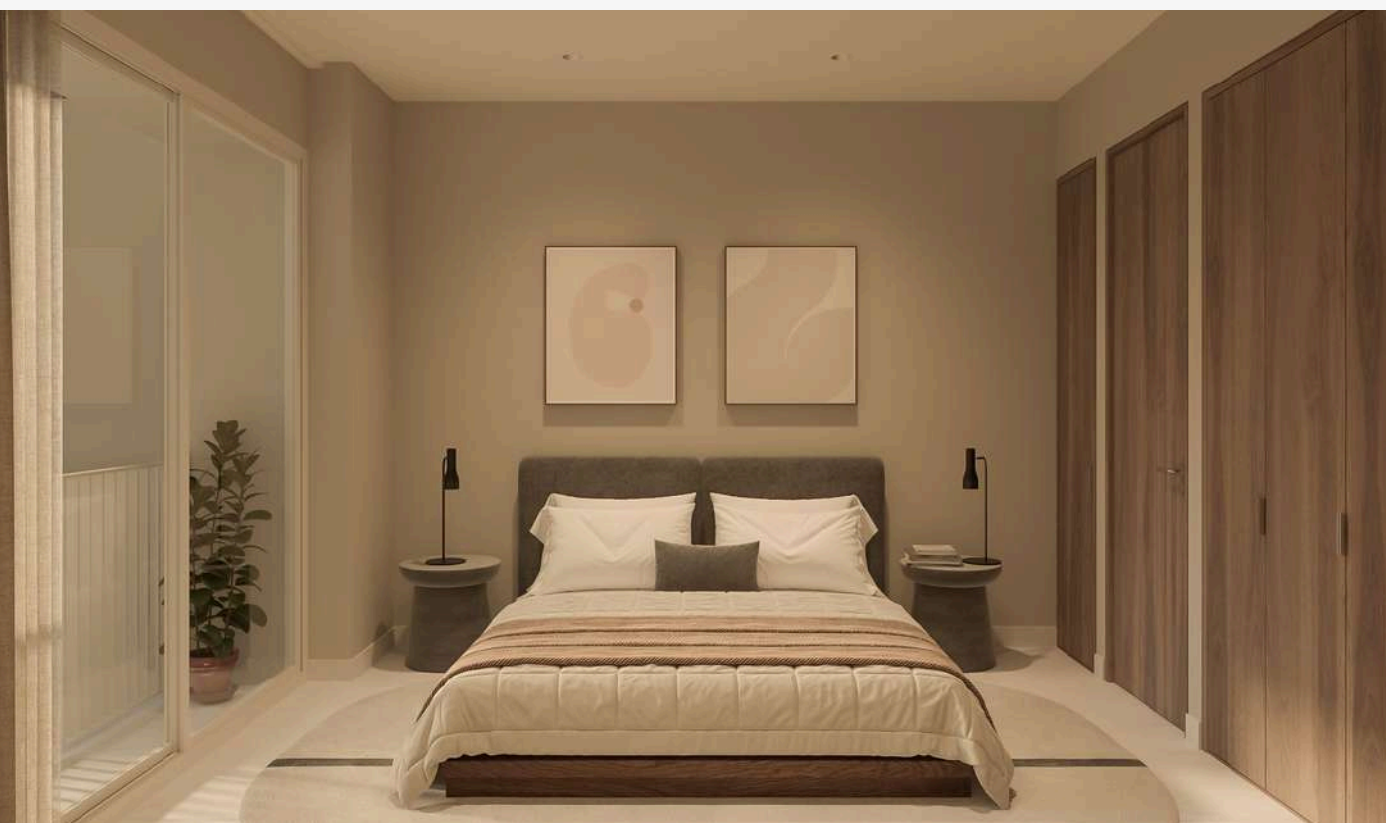


- 2 Recámaras
- 2 Baños
- Sala
- Comedor
- 2 Estacionamientos



80.24 m<sup>2</sup>

# TIPO C1



- 2 Recámaras
- 2 Baños
- Sala
- Comedor
- 68.16 m2 techados
- 51.98 m2 terraza
- 2 Estacionamientos

# TIPO G



- 2 Recámara
- 2 Baños
- Sala
- Comedor
- 2 Estacionamientos



87.72 m<sup>2</sup>

# TIPO D



- 2 Recámaras
- 2.5 Baños + Flex
- Sala
- Comedor
- 2 Estacionamientos

# TIPO F



- 3 Recámaras
- 3 Baños
- Sala
- Comedor
- 2 Estacionamientos



101.68 m<sup>2</sup>

# 04.ENTREGAS

- **Fecha de entrega: a partir de Octubre 2026**

# LIRICA



(33) 2737 2770



guardiabetas@sierraprovidencia.mx



www.sierraprovidencia.com