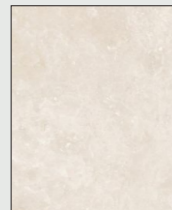
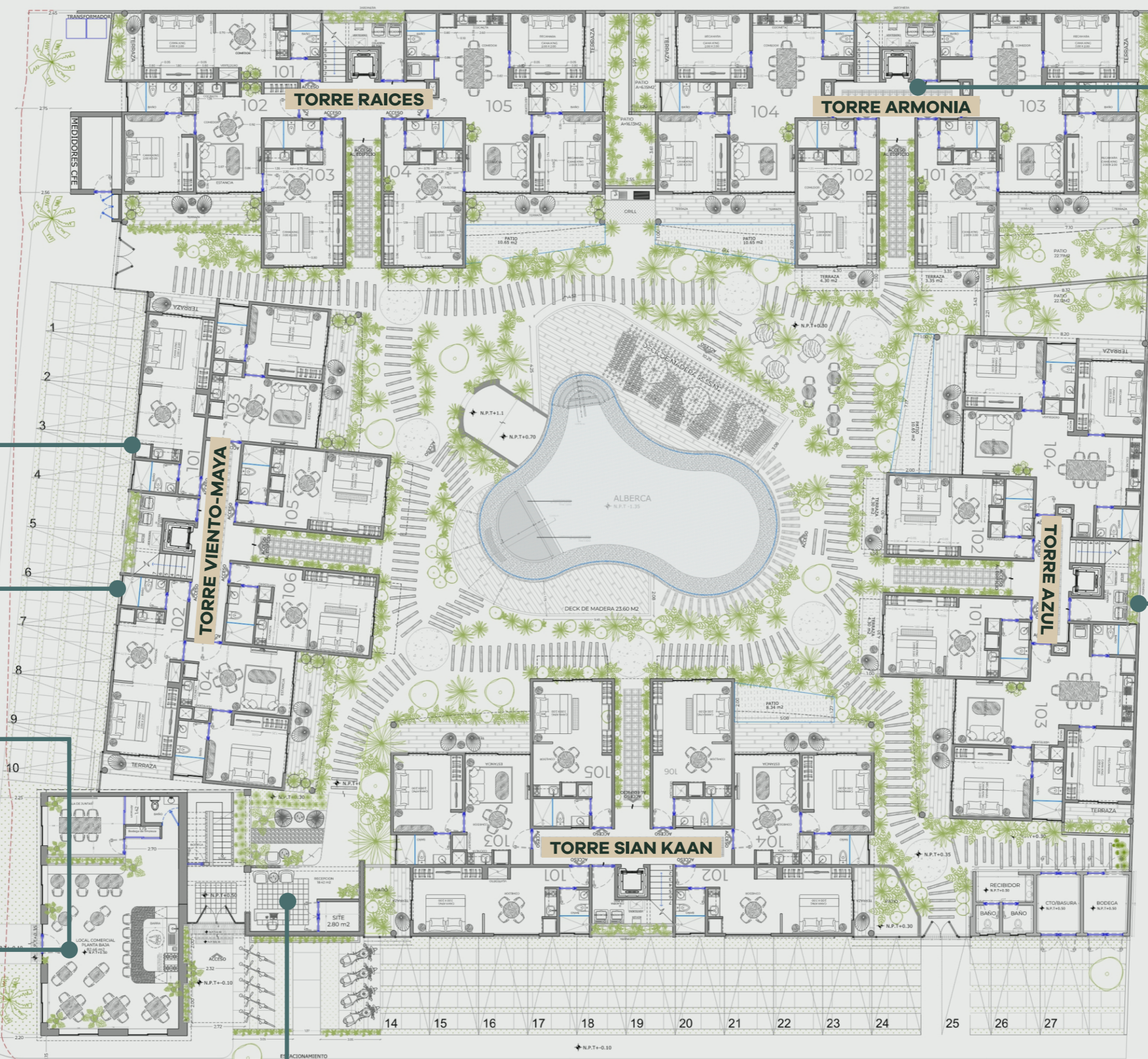
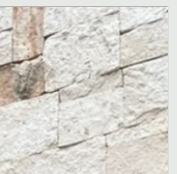


ACABADOS GENERALES DEL PROYECTO

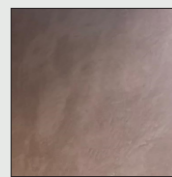
Porcelanato negro



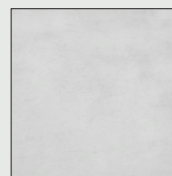
Piedra maya existente en sitio



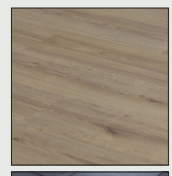
Acabado tipo Chukum natural -
Kimplaster Chukum maya KP61 al 80%
y Kimplaster blanco Sascab KP10 al
20%



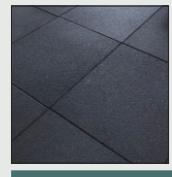
Acabado tipo Chukum Motul -
Kimplaster Chukum Motul KP34 50% y
Kimplaster Blanco Sascab KP10 50%



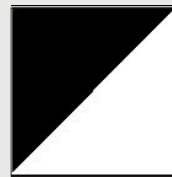
Cemento pulido gris claro terminación
sellador para cemento tipo Wetlock o
similar.
Planta baja local comercial



Piso laminado tipo madera de estilo
Contempo Ligth Gray para interiores
de 1.38 x 0.19m de 7mm de grosor.
Planta alta local comercial



Piso de caucho de alto impacto para
gimnasios, piezas de 50x50x0.15cm de
grosor en color negro
Planta alta local comercial



Loseta de pasta de 20x20cm modelo
Diagonal Blanco/ Negro juntada con
masilla gris.