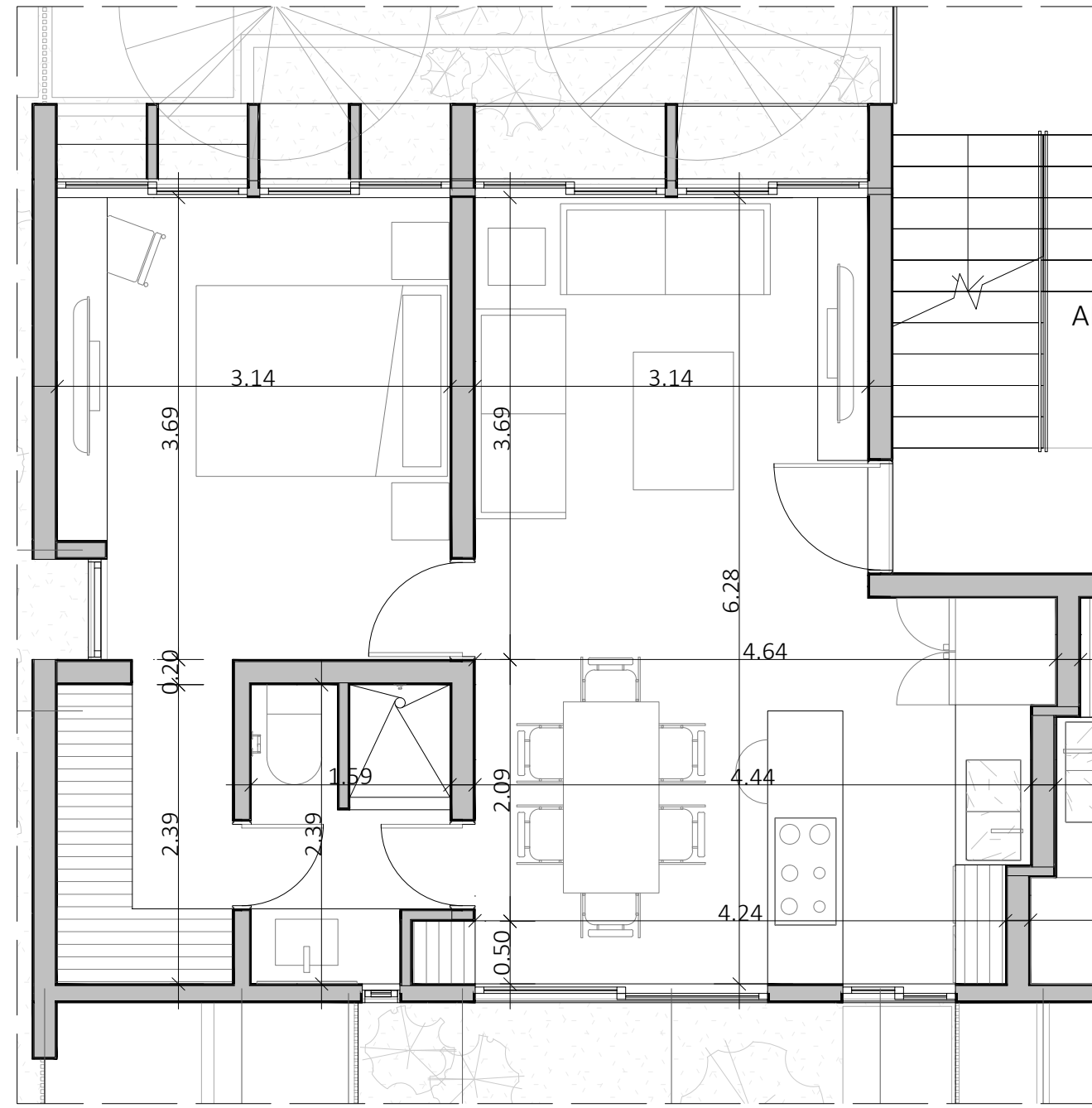
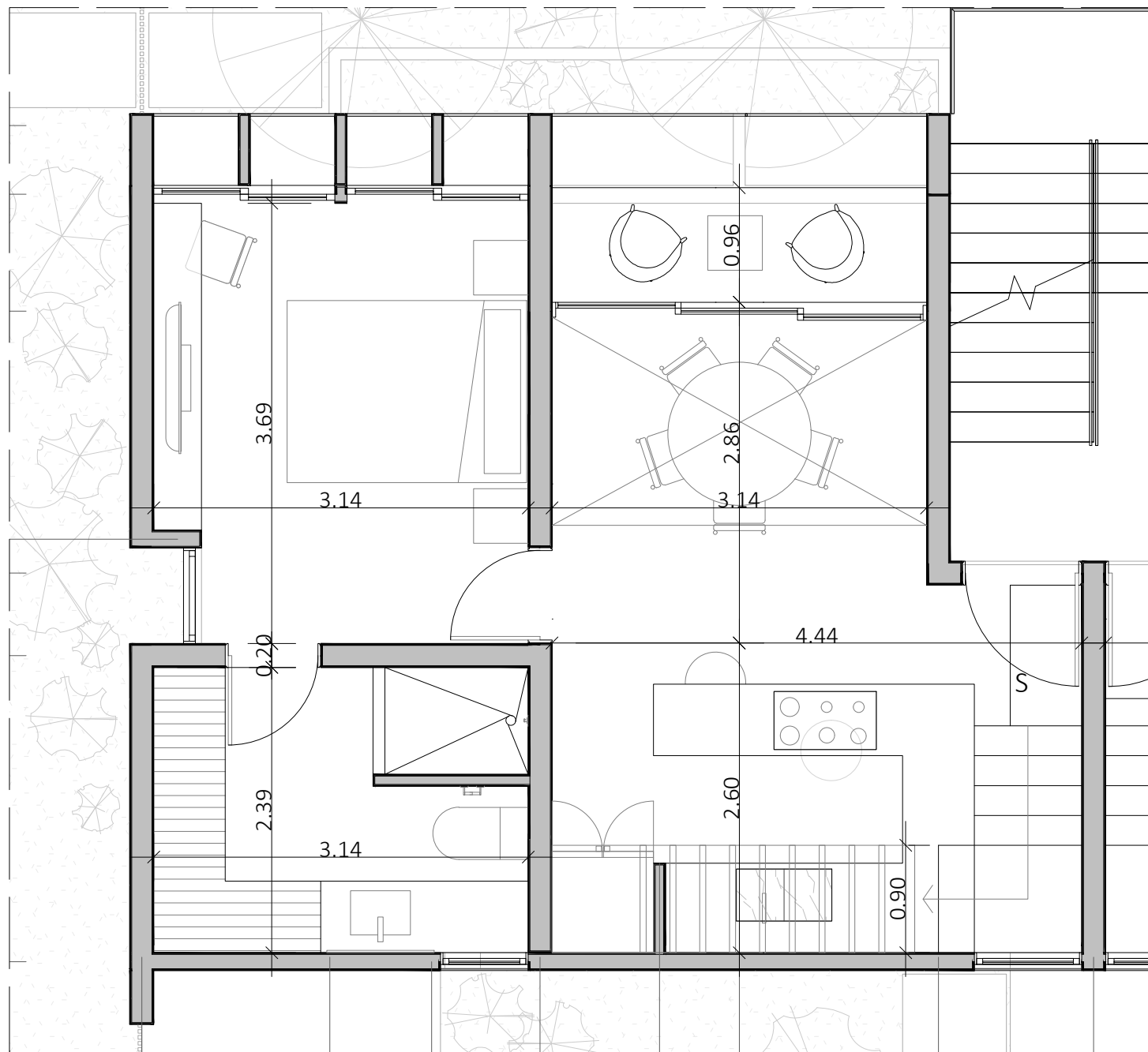


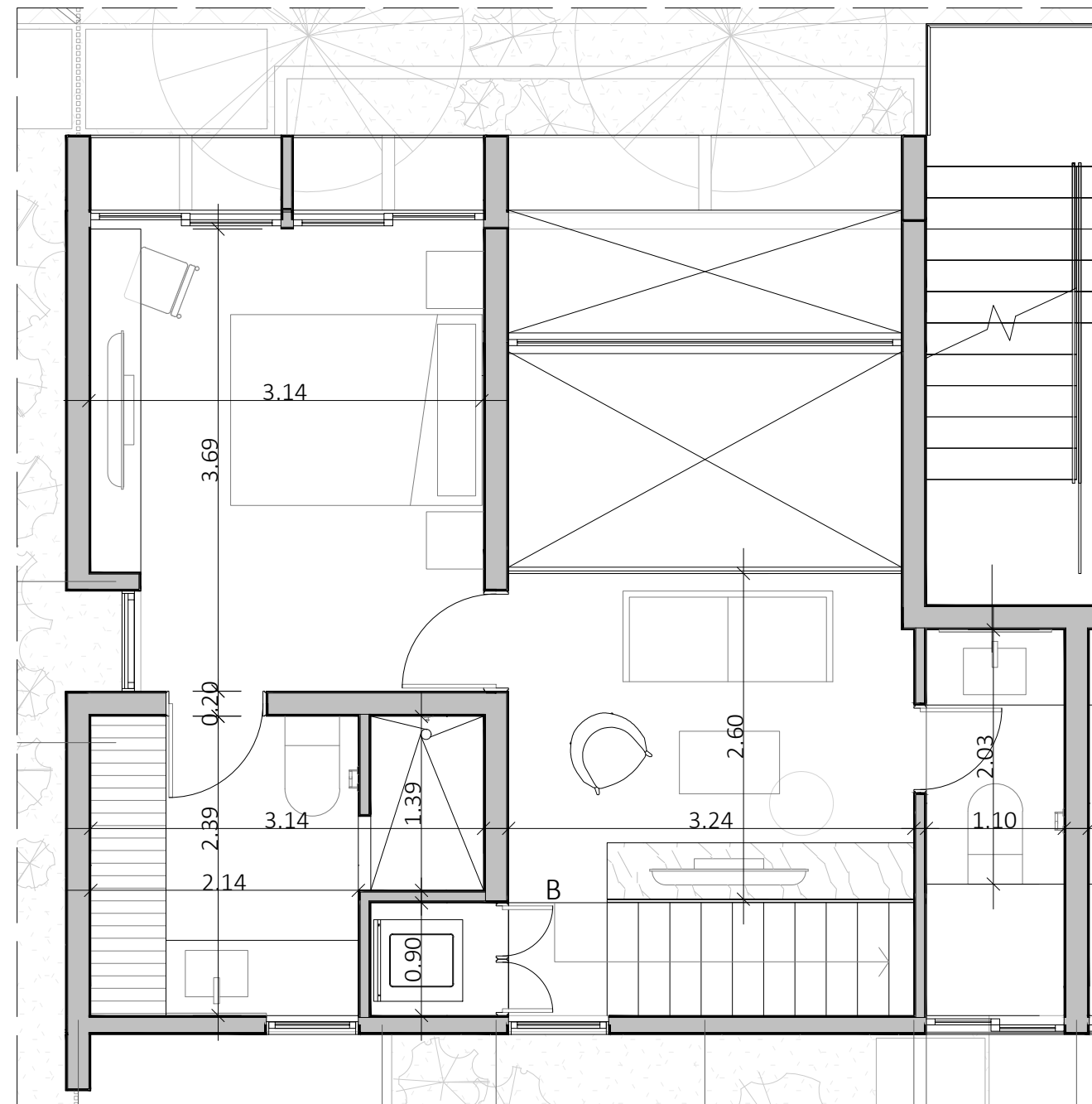
00 - NPT + 0.00 - ARQ-PLANTA BAJA
ESC 1:50



01 - NPT + 3.25 - ARQ-PRIMERA PLANTA
ESC 1:50



02 - NPT + 6.20 - ARQ-SEGUNDA PLANTA
ESC 1:50



03 - NPT + 9.15 - ARQ-TERCERA PLANTA
ESC 1:50



CAMINATA DEPTOS.

U B I C A C I O N
MÉRIDA, YUCATÁN.

P L A N O
ARQUITECTÓNICOS
E S C A L A

1:50

O B S E R V A C I O N E S

Las cotas indicadas son en metros.

NPT: Nivel de Piso Terminado

NSL: Nivel Superior de Losa

NSP: Nivel Superior de Pretil

Nota: Los peraltes de vigas y espesores de losa propuestos son un criterio y deberán ser calculados por especialistas.

S I M B O L O G Í A

C O L A B O R A D O R E S

A R Q U I T E C T O S

Sebastián Montalvo Millet
sebastian@esencial.studio - (999) 121 2175

Esteban Hernández Martín
esteban@esencial.studio - (999) 275 8369

ARQ-01