

AZORA

OCEAN FRONT RESIDENCES



**COLBE HOUSE**  
INMOBILIARIA

*El lujo de vivir*

FRENTE

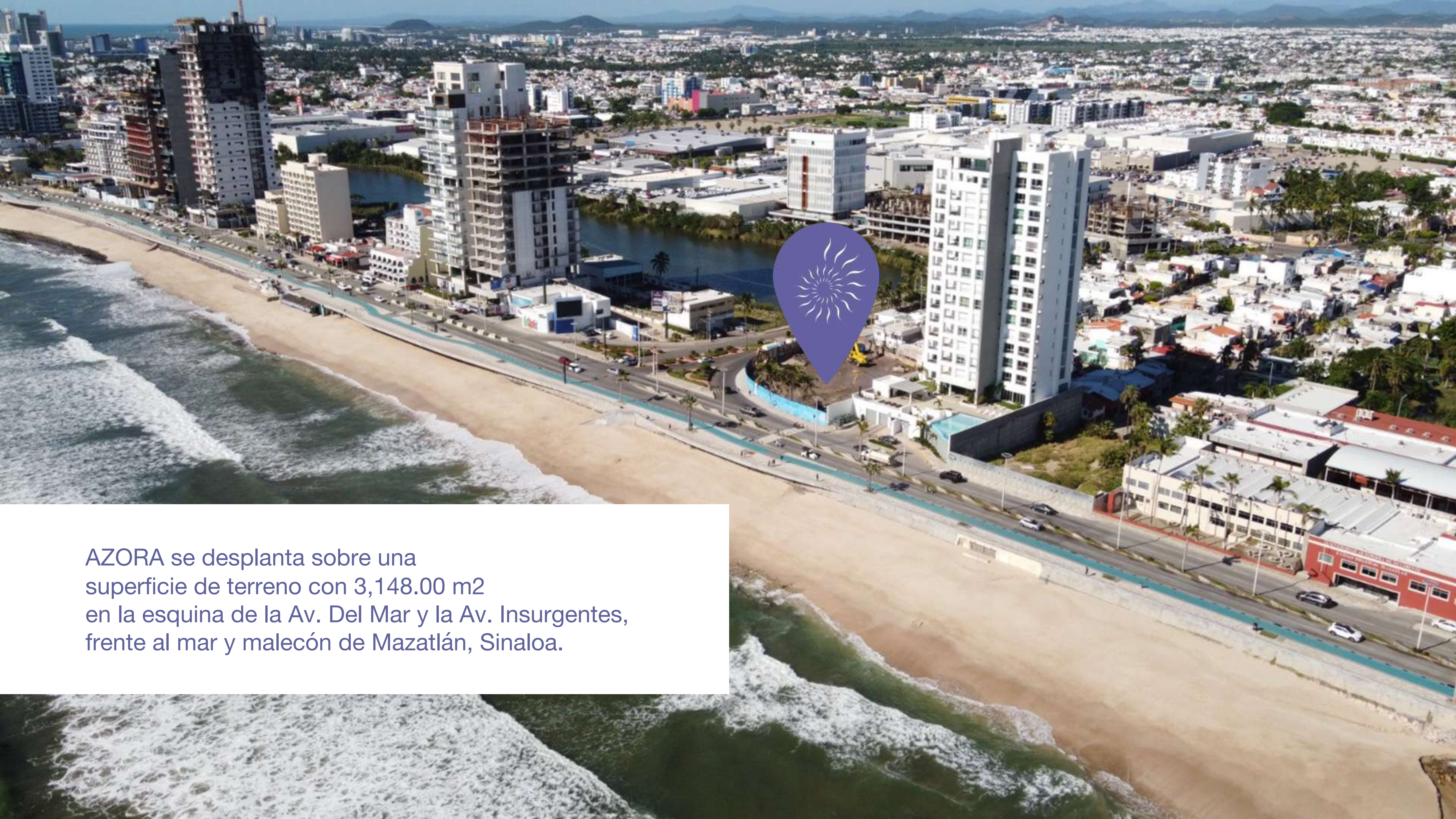
AL MAR



A woman with dark hair pulled back, wearing sunglasses and a bright orange one-piece swimsuit, is sitting on the edge of a swimming pool. She is looking towards the right. The background is a clear blue sky and a blue pool deck with a metal railing. The word "VANGUARDIA" is written in large, white, serif capital letters across the center of the image, partially overlapping the woman's body.

# VANGUARDIA

MÁS ALLÁ DE UNA INVERSIÓN INMOBILIARIA, ES UNA INVERSIÓN EN TU ESTILO Y CALIDAD DE VIDA



AZORA se desplanta sobre una superficie de terreno con 3,148.00 m<sup>2</sup> en la esquina de la Av. Del Mar y la Av. Insurgentes, frente al mar y malecón de Mazatlán, Sinaloa.

*Una ubicación privilegiada, en el malecón*  
**FRENTE AL MAR**

A 50 METROS DE LA PLAYA



PUNTO VALENTINOS



GRAN PLAZA



PARQUE CENTRAL



ESTADIO VENADOS

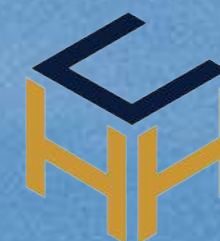


ACUARIO



AZORA

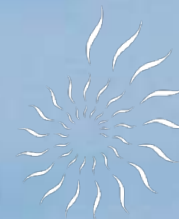
OCEAN FRONT RESIDENCES



COLBE HOUSE

INMOBILIARIA

\*Imagen de carácter ilustrativo, puede cambiar sin previo aviso



AZORA

OCEAN FRONT RESIDENCES



COLBE HOUSE

INMOBILIARIA

\*Imagen de carácter ilustrativo, puede cambiar sin previo aviso



\*Imagen de carácter ilustrativo, puede cambiar sin previo aviso





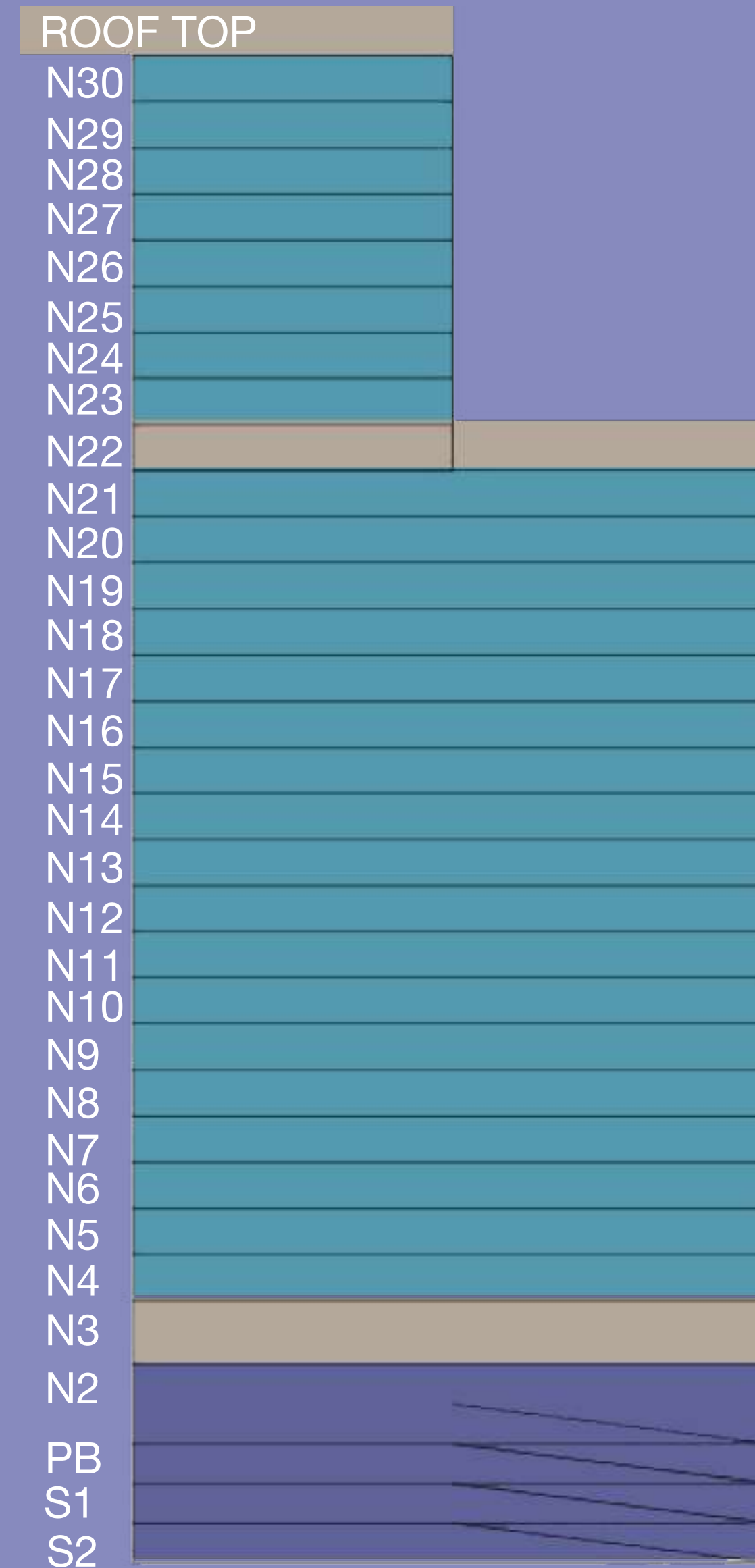
# Master PLAN



TABLA DE ÁREAS Y UNIDADES DEL PROYECTO

|                    |           |
|--------------------|-----------|
| CONSTRUCCIÓN TOTAL | 56,647.70 |
| AMENIDADES         | 9,656.20  |
| NO. DEPAS TOTALES  | 290       |

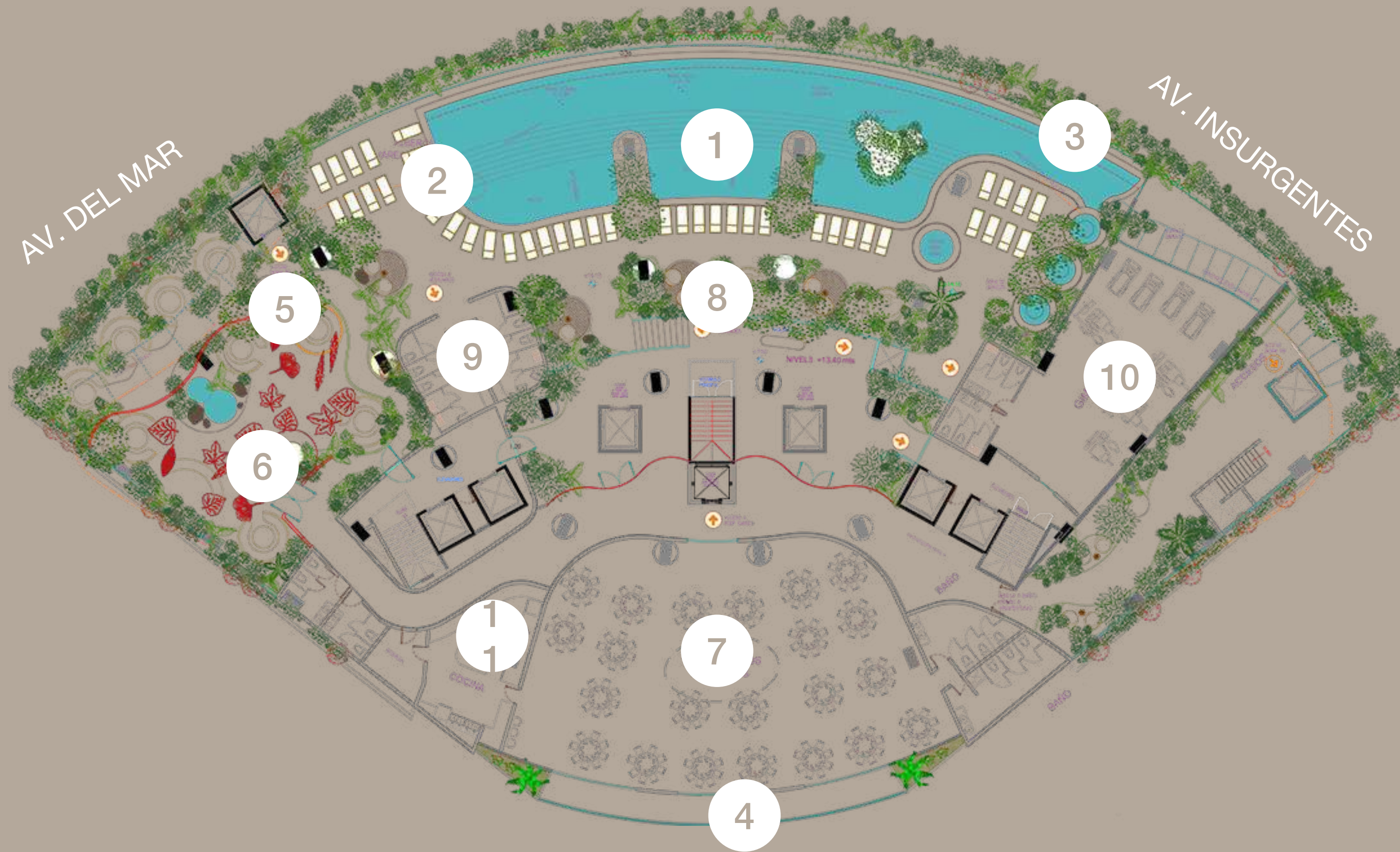
MALECÓN



INSURGENTES

\*Imagen de carácter ilustrativo, puede cambiar sin previo aviso

# Nivel 3 AMENIDADES



1. Alberca
2. Asoleadero
3. Parque acuático infantil
4. Terraza
5. Paisajismo
6. Restaurante Bar
7. Salón de eventos
8. Áreas de convivencia
9. Baños
10. Gym
11. Áreas de servicio

\*Imagen de carácter ilustrativo, puede cambiar sin previo aviso

# Nivel 22 AMENIDADES



1. Alberca y asoleaderos
2. Terraza con mirador
3. Área de yoga
4. Fogatero
5. Jacuzzis
6. Áreas de convivencia
7. Área de asadores
8. Spining
9. SAUNA
10. vapor
11. SPA
12. Parque para mascotas

\*Imagen de carácter ilustrativo, puede cambiar sin previo aviso

# Rooftop AMENIDADES



1. Jardín botánico
2. Paisajismo
3. Miradores
4. Cancha de pádel
5. Restaurante
6. Áreas de convivencia
7. Baños

\*Imagen de carácter ilustrativo, puede cambiar sin previo aviso

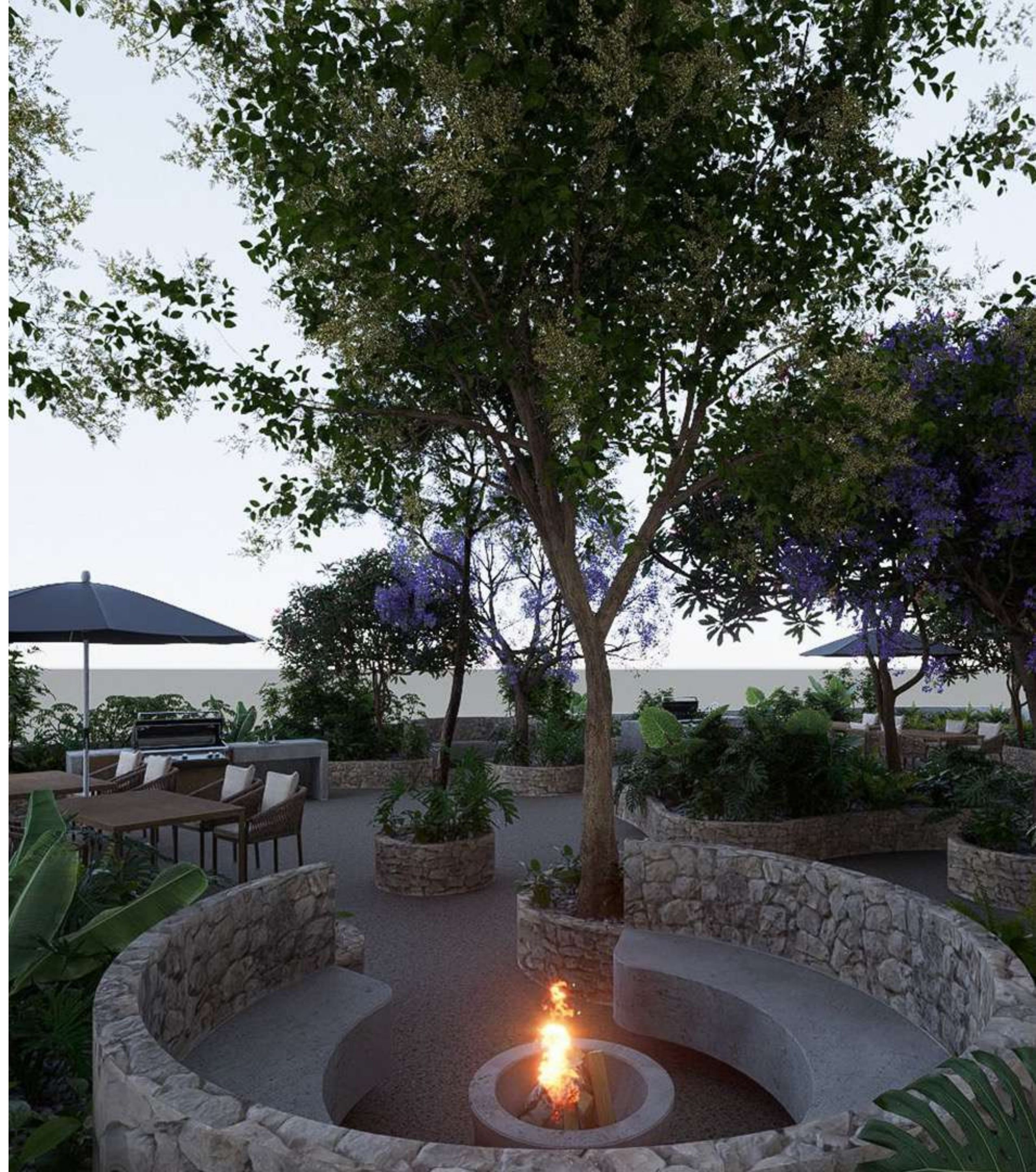


\*Imagen de carácter ilustrativo, puede cambiar sin previo aviso





\*Imagen de carácter ilustrativo, puede cambiar sin previo aviso



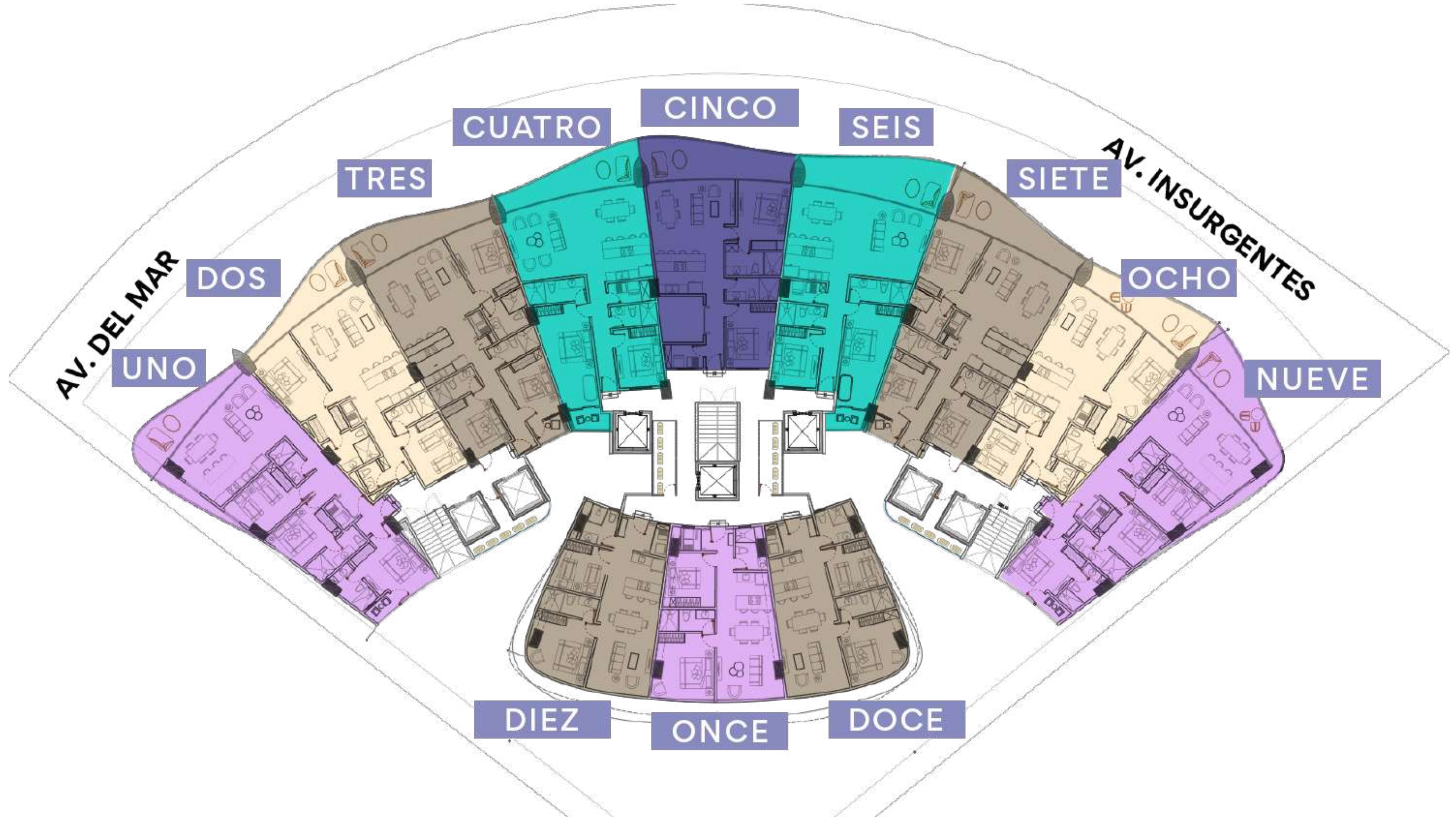


\*Imagen de carácter ilustrativo, puede cambiar sin previo aviso



# *MODELOS DE CONDOMINIOS*





DEPARTAMENTOS

# MODELO UNO

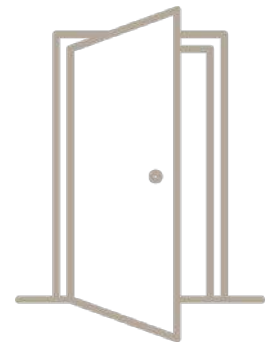
143.66 m<sup>2</sup>-147.20 m<sup>2</sup>

Interiores 120.02 m<sup>2</sup>

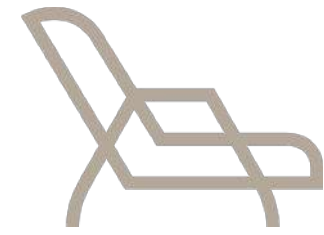
Terraza 23.64 m<sup>2</sup> - 27.18 m<sup>2</sup>



3 RECÁMARAS



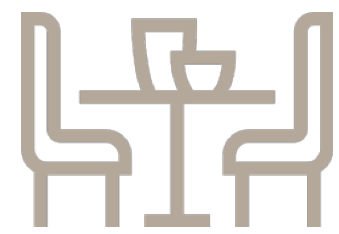
LOCK OFF



2 TERRAZAS



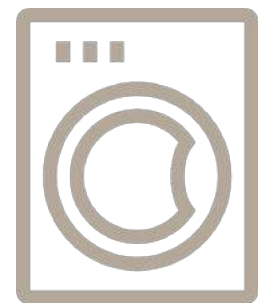
3 BAÑOS



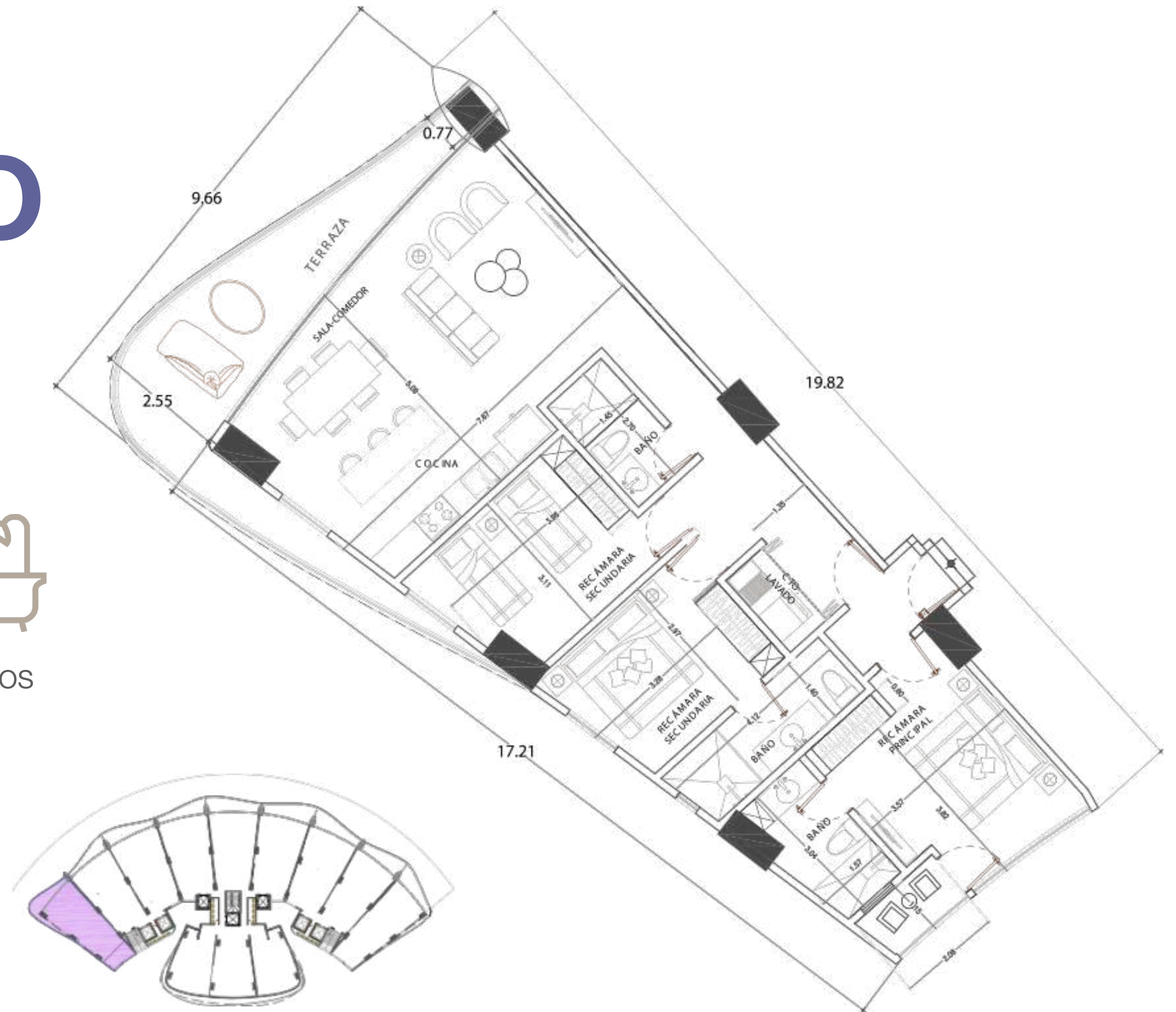
SALA / COMEDOR



COCINA



LAVANDERÍA



DEPARTAMENTOS

# MODELO DOS

119.75 m<sup>2</sup>-128.28m<sup>2</sup>

Interiores 101.34 m<sup>2</sup>

Terraza 18.41 m<sup>2</sup> - 26.94 m<sup>2</sup>



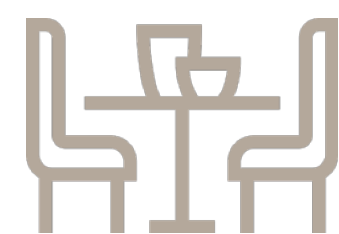
2 RECÁMARAS



TERRAZAS



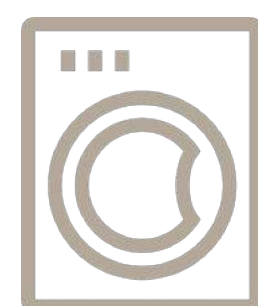
2.5 BAÑOS



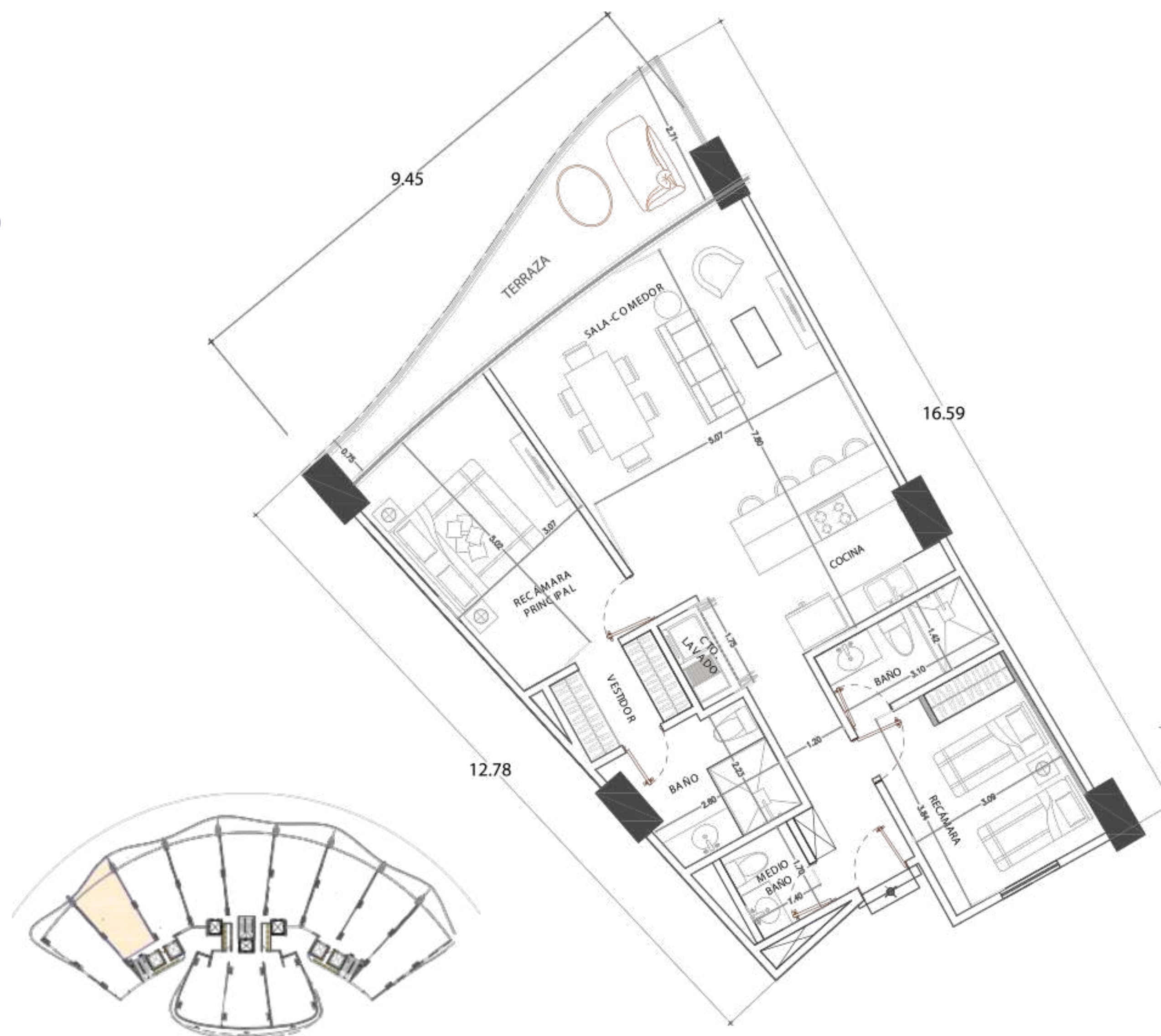
SALA / COMEDOR



COCINA



LAVANDERÍA



DEPARTAMENTOS

# MODELO TRES

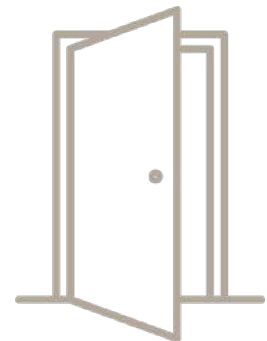
139.84 m<sup>2</sup>-140.11m<sup>2</sup>

Interiores 118.2 m<sup>2</sup>

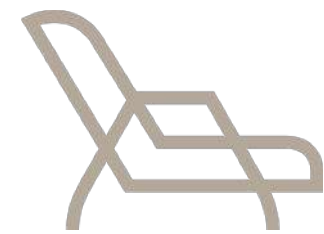
Terraza 21.62 m<sup>2</sup> - 21.89 m<sup>2</sup>



3 RECÁMARAS



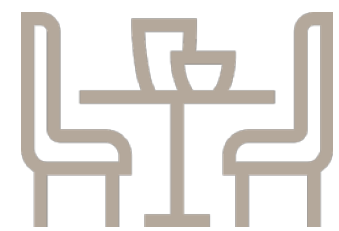
LOCK OFF



2 TERRAZAS



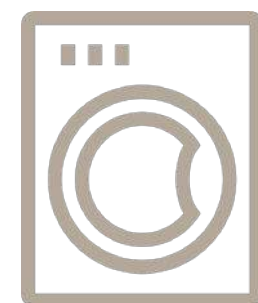
3 BAÑOS



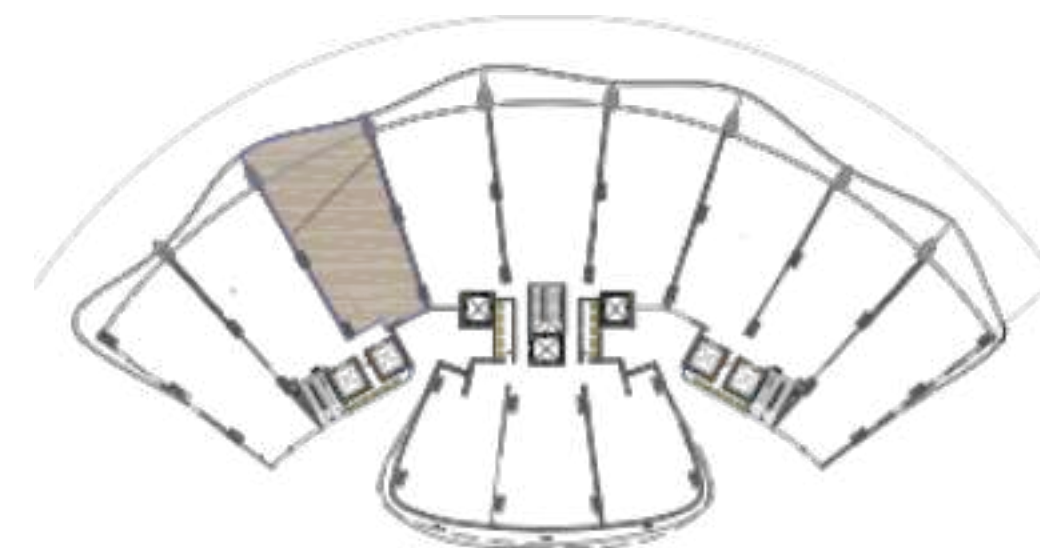
SALA / COMEDOR



COCINA



LAVANDERÍA



DEPARTAMENTOS

# MODELO CUATRO

134.04 m<sup>2</sup>-139.38 m<sup>2</sup>

Interiores 113 m<sup>2</sup>

Terraza 21.04 m<sup>2</sup> - 26.38 m<sup>2</sup>



2 RECÁMARAS



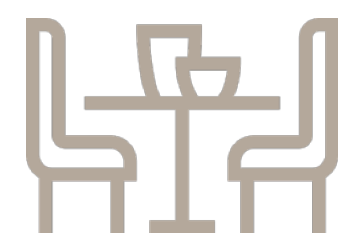
JACUZZI



2 TERRAZAS



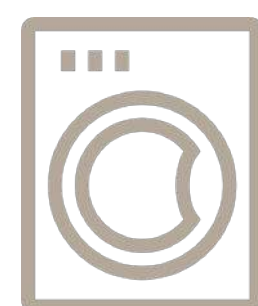
2 BAÑOS



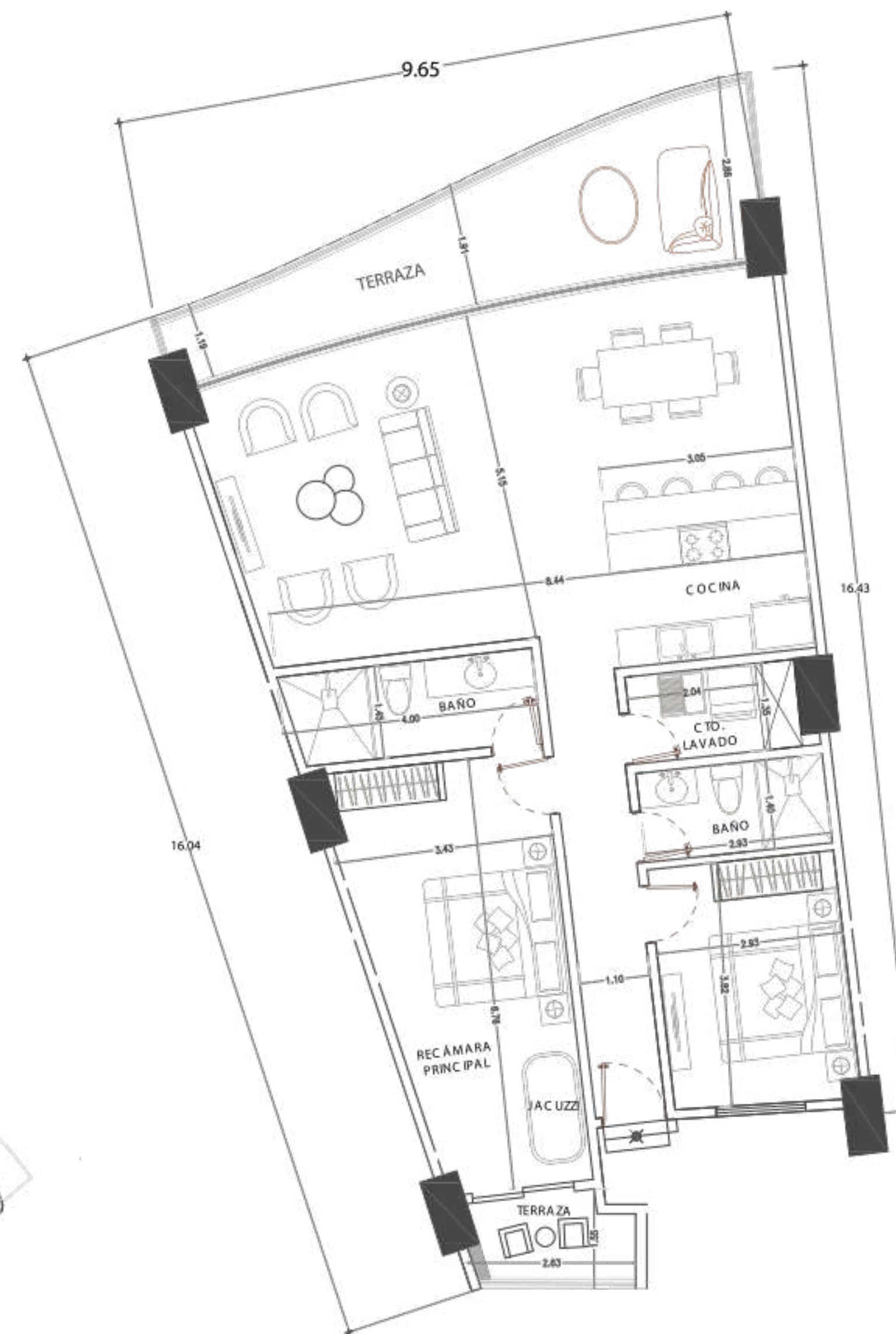
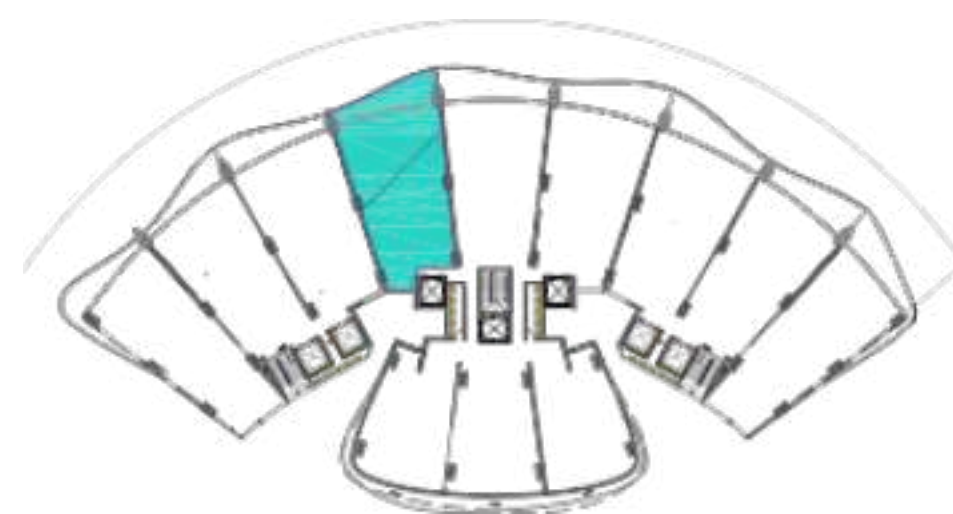
SALA / COMEDOR



COCINA



LAVANDERÍA



DEPARTAMENTOS

# MODELO CINCO

123.86 m<sup>2</sup>-122.12m<sup>2</sup>

Interiores 99.76 m<sup>2</sup>

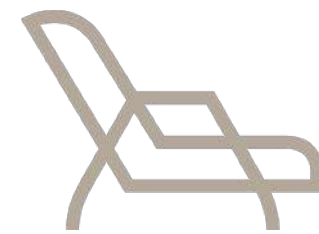
Terraza 24.10 m<sup>2</sup> - 22.26 m<sup>2</sup>



2 RECÁMARAS



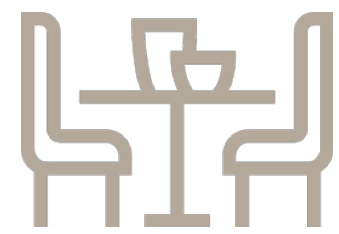
ESTUDIO



TERRAZAS



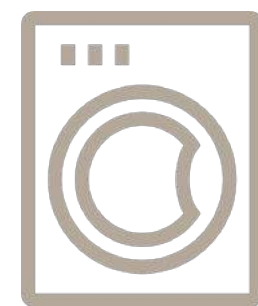
2 BAÑOS



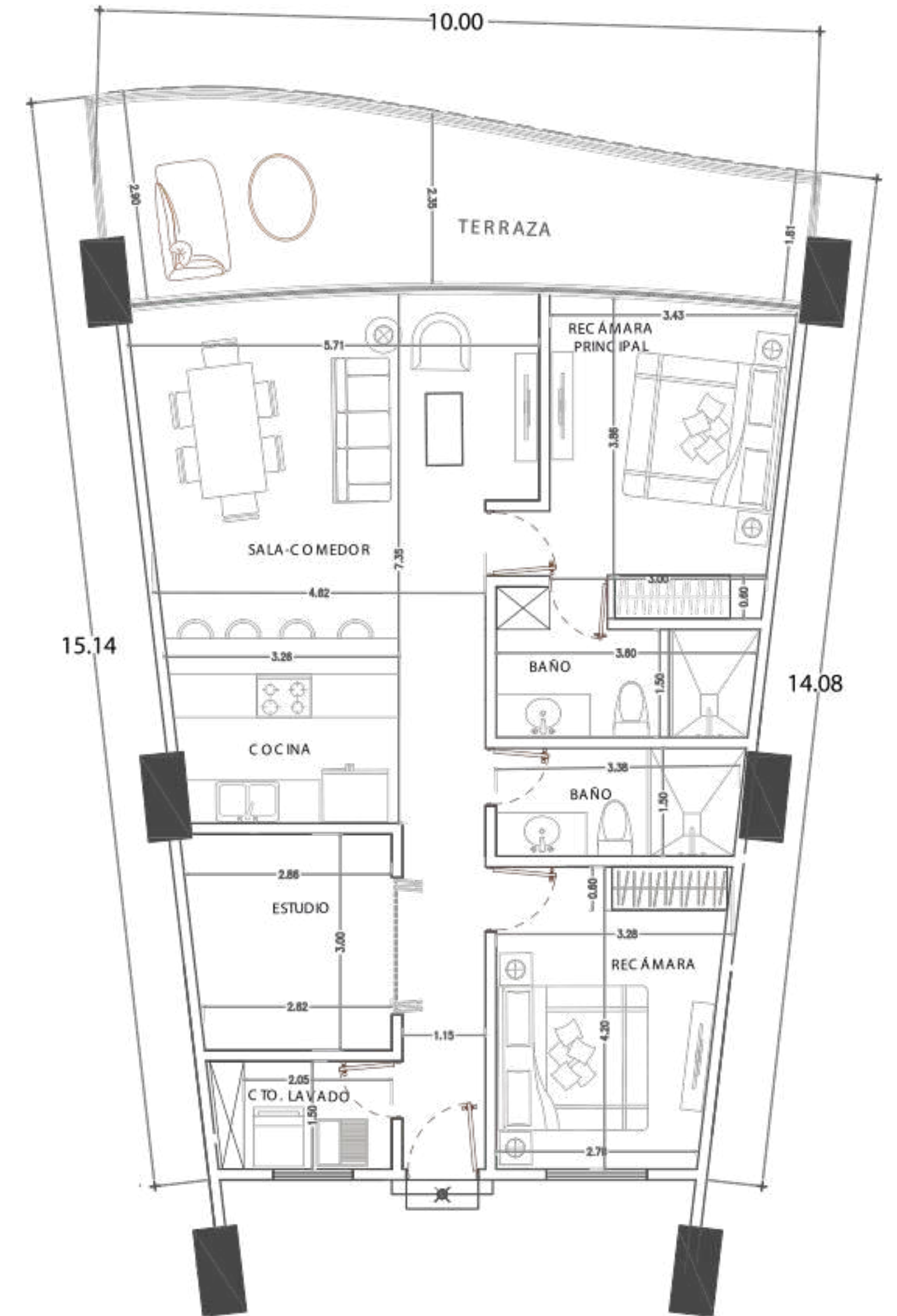
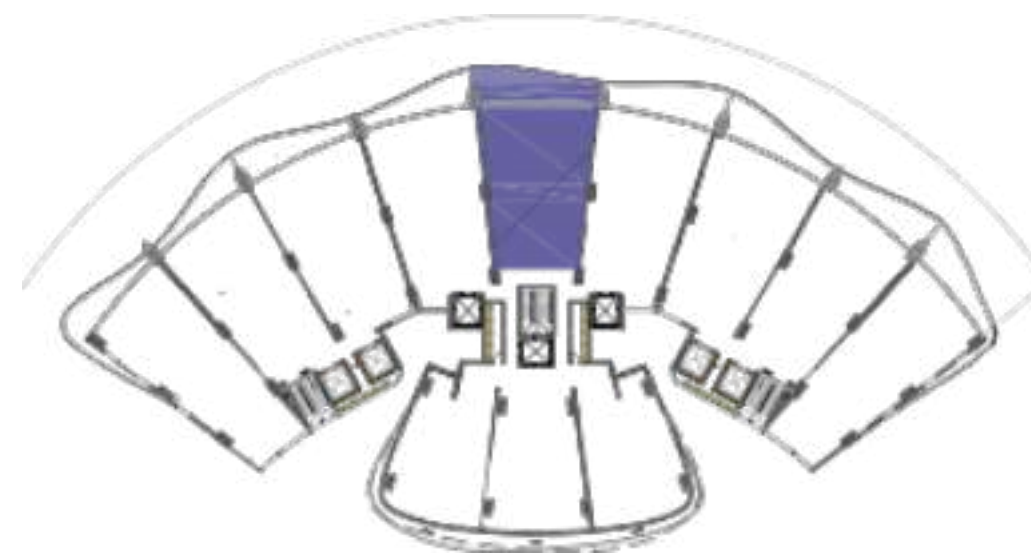
SALA / COMEDOR



COCINA



LAVANDERÍA



DEPARTAMENTOS

# MODELO SEIS

140.09 m<sup>2</sup>-144.73m<sup>2</sup>

Interiores 112.51 m<sup>2</sup>

Terraza 27.58 m<sup>2</sup> - 32.22 m<sup>2</sup>



2 RECÁMARAS



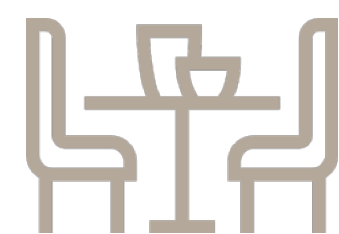
JACUZZI



2 TERRAZAS



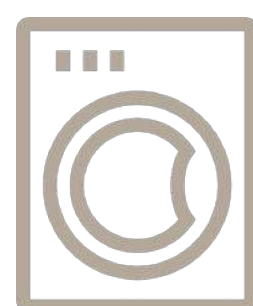
2 BAÑOS



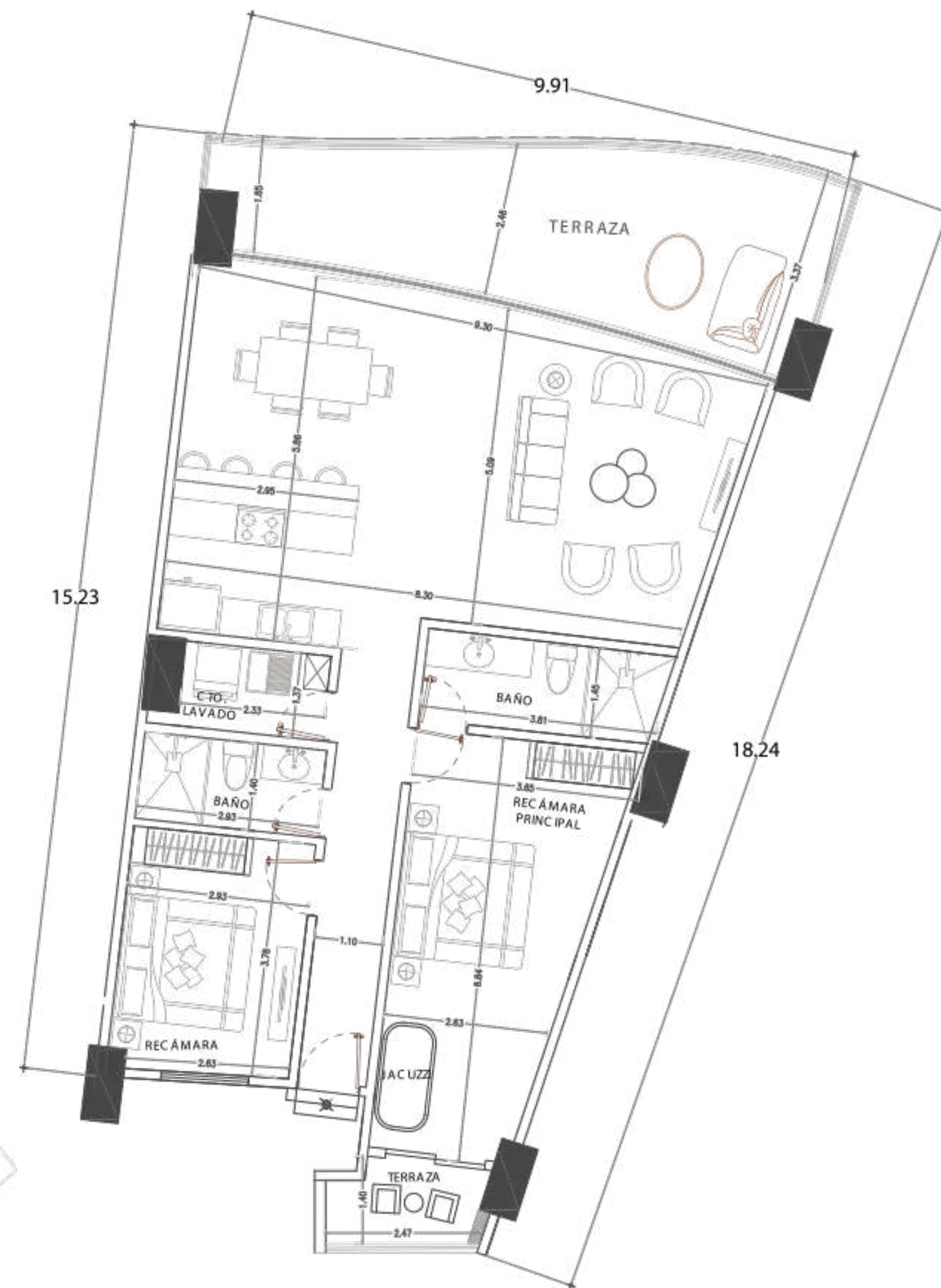
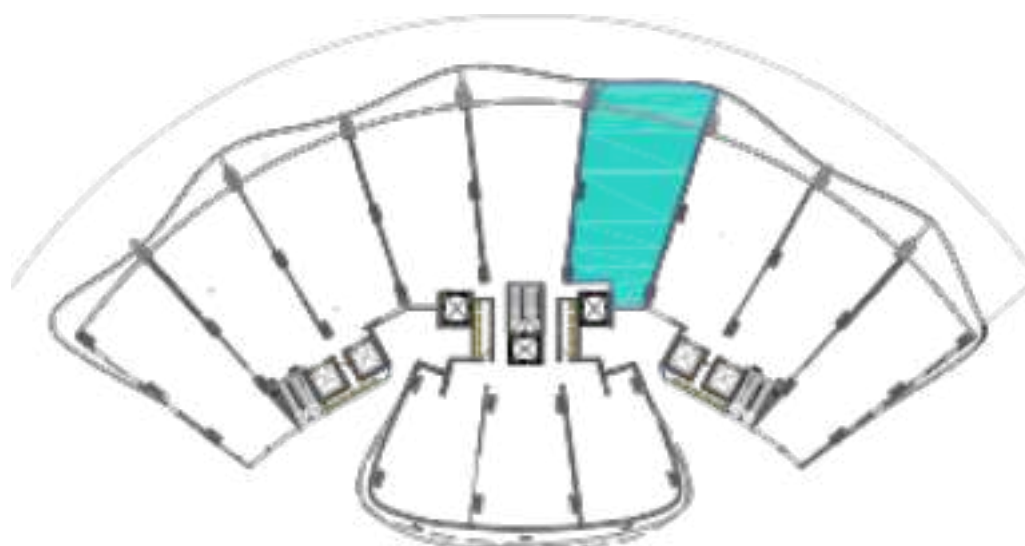
SALA / COMEDOR



COCINA



LAVANDERÍA



DEPARTAMENTOS

# MODELO SIETE

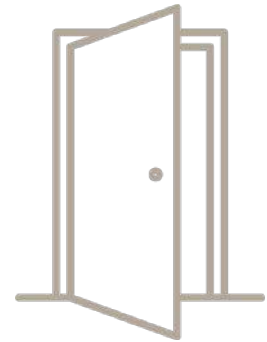
145.11 m<sup>2</sup>-150.88m<sup>2</sup>

Interiores 118.48 m<sup>2</sup>

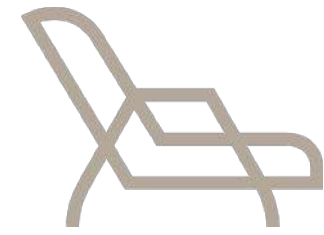
Terraza 26.63 m<sup>2</sup> - 32.40 m<sup>2</sup>



3 RECÁMARAS



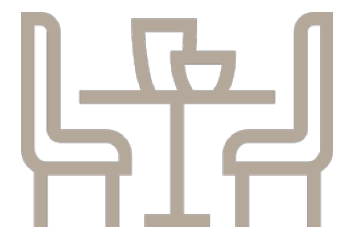
LOCK OFF



2 TERRAZAS



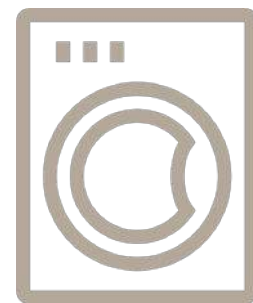
3 BAÑOS



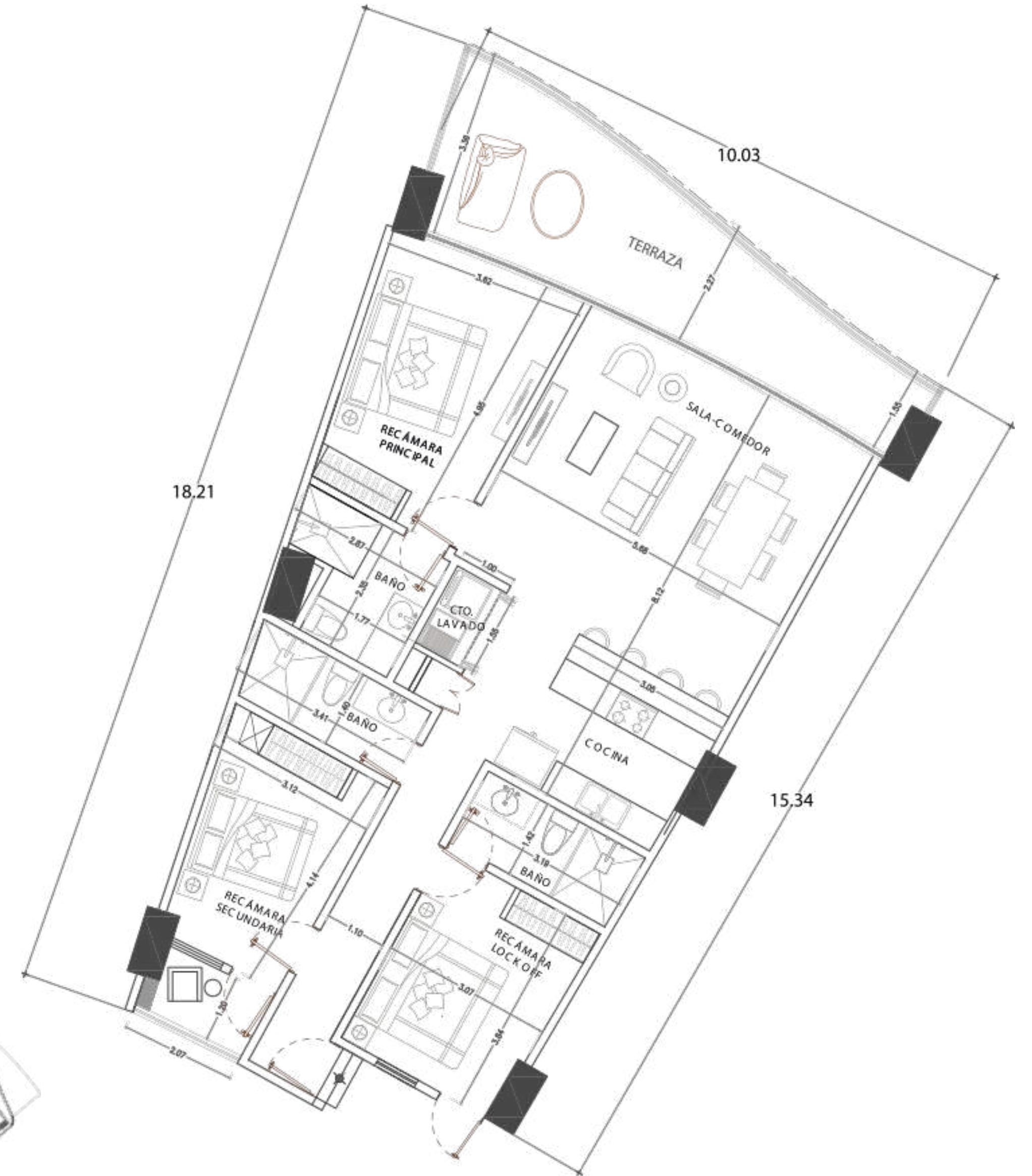
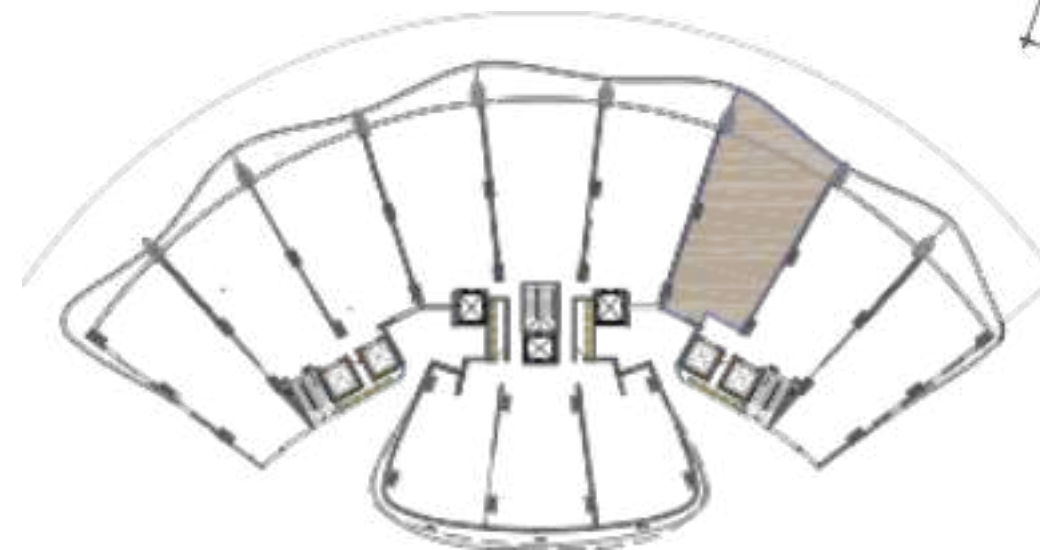
SALA / COMEDOR



COCINA



LAVANDERÍA





DEPARTAMENTOS

# MODELO OCHO

126.15 m<sup>2</sup>-130.78m<sup>2</sup>

Interiores 100.01 m<sup>2</sup>

Terraza 26.14 m<sup>2</sup>-30.77 m<sup>2</sup>



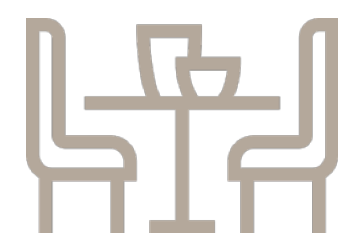
2 RECÁMARAS



TERRAZAS



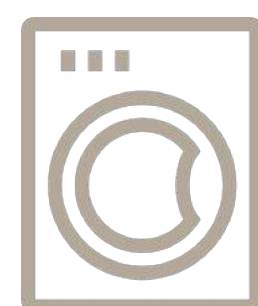
2.5 BAÑOS



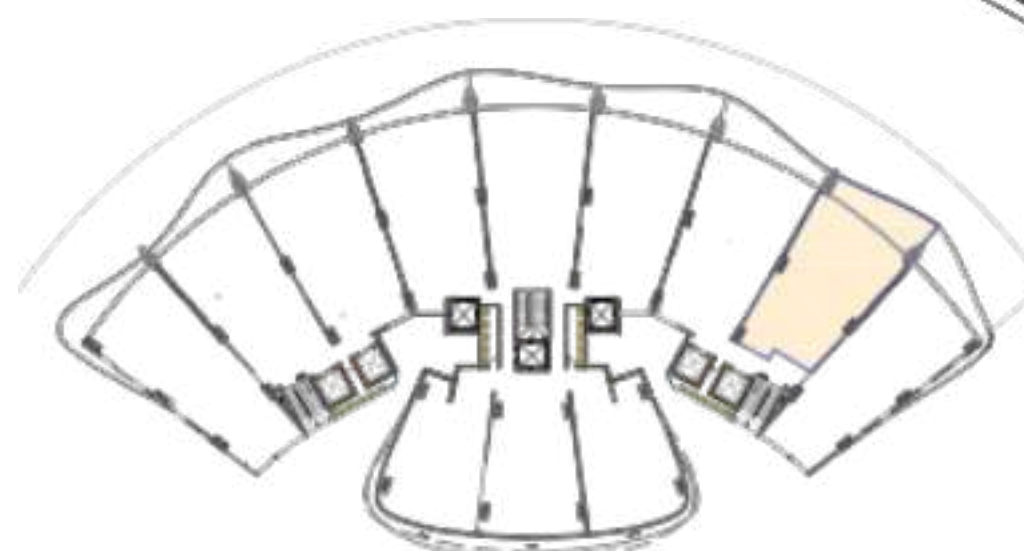
SALA / COMEDOR



COCINA



LAVANDERÍA



DEPARTAMENTOS

# MODELO NUEVE

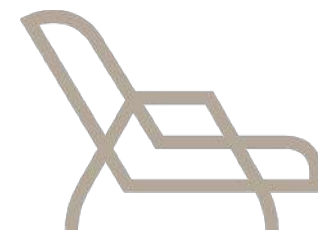
146.00 m<sup>2</sup>-148.06 m<sup>2</sup>

Interiores 121.43 m<sup>2</sup>

Terraza 24.57 m<sup>2</sup> - 26.63 m<sup>2</sup>



3 RECÁMARAS



2 TERRAZAS



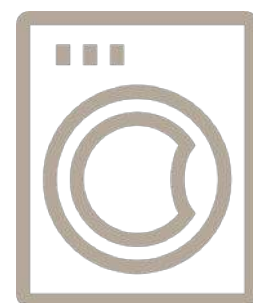
3 BAÑOS



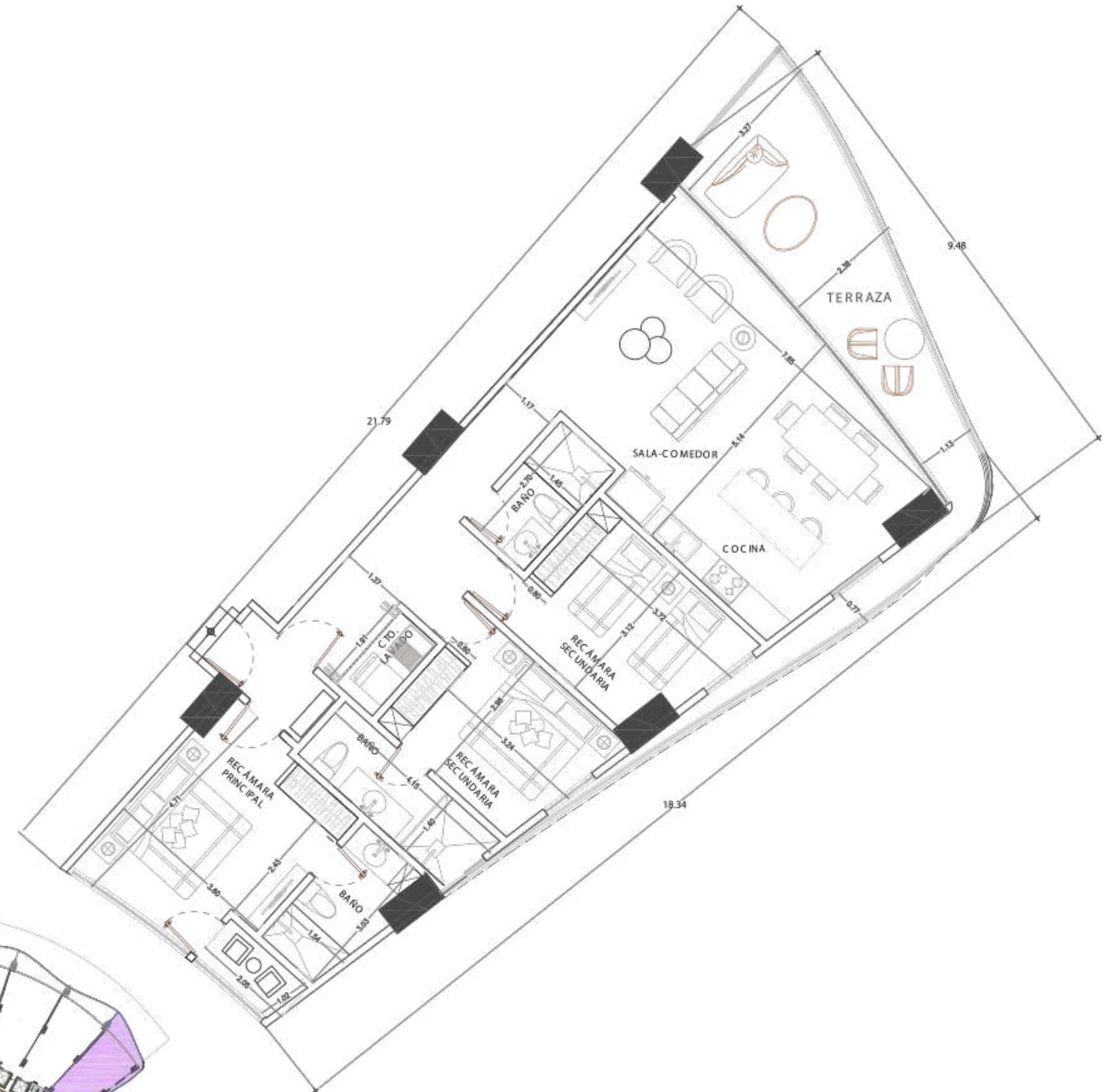
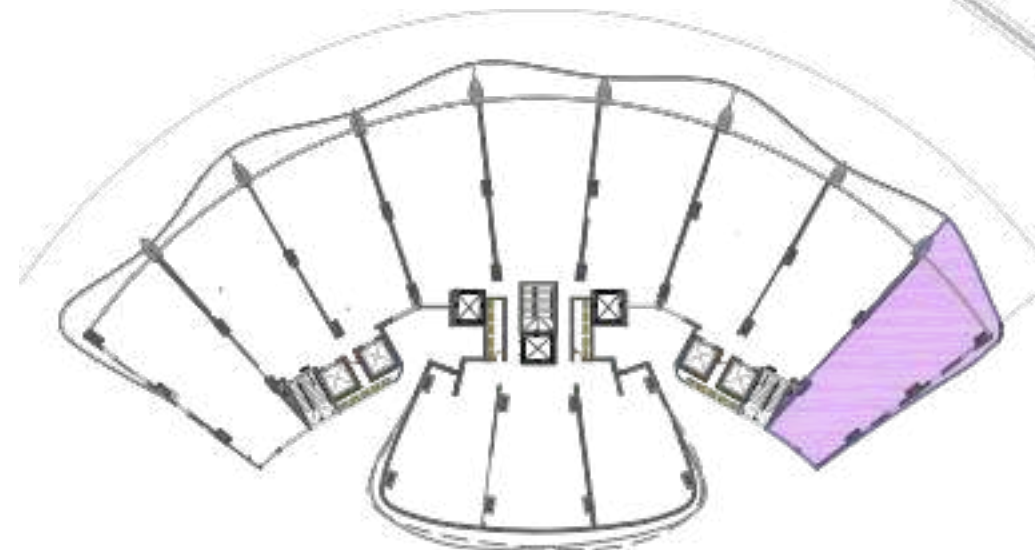
SALA / COMEDOR



COCINA



LAVANDERÍA



DEPARTAMENTOS

# MODELO DIEZ

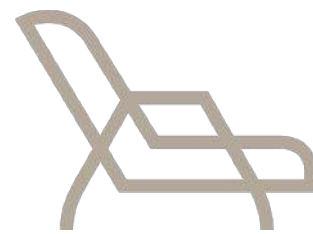
96.99 m<sup>2</sup>-99.84 m<sup>2</sup>

Interiores 84.79 m<sup>2</sup>

Terraza 12.20 m<sup>2</sup>



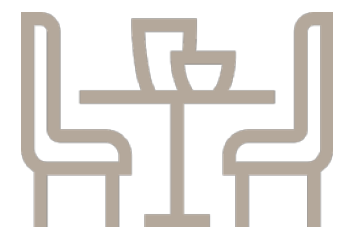
2 RECÁMARAS



TERRAZAS



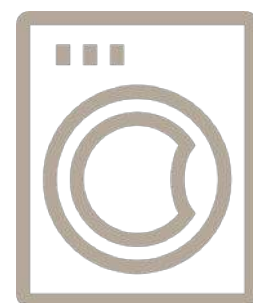
2 BAÑOS



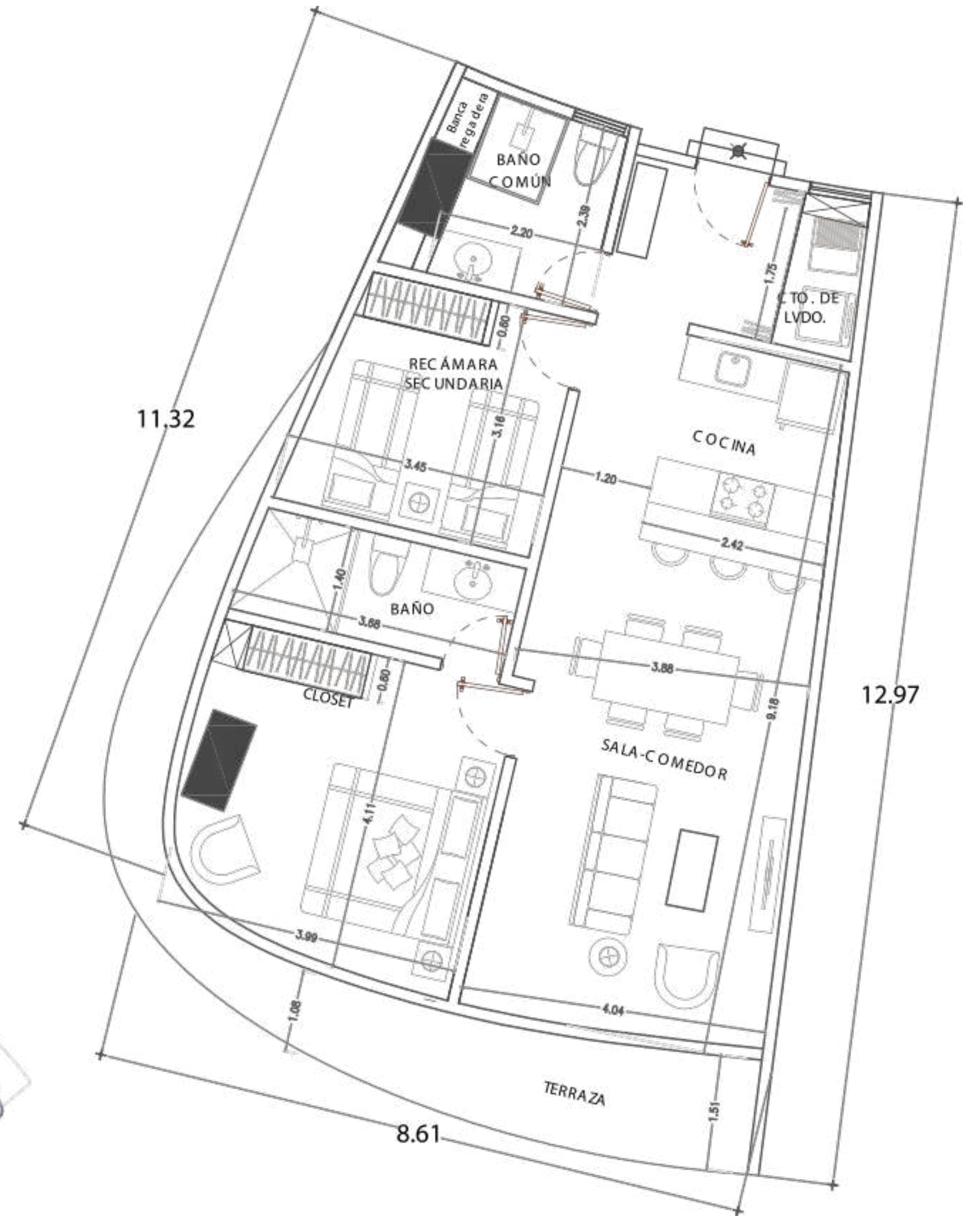
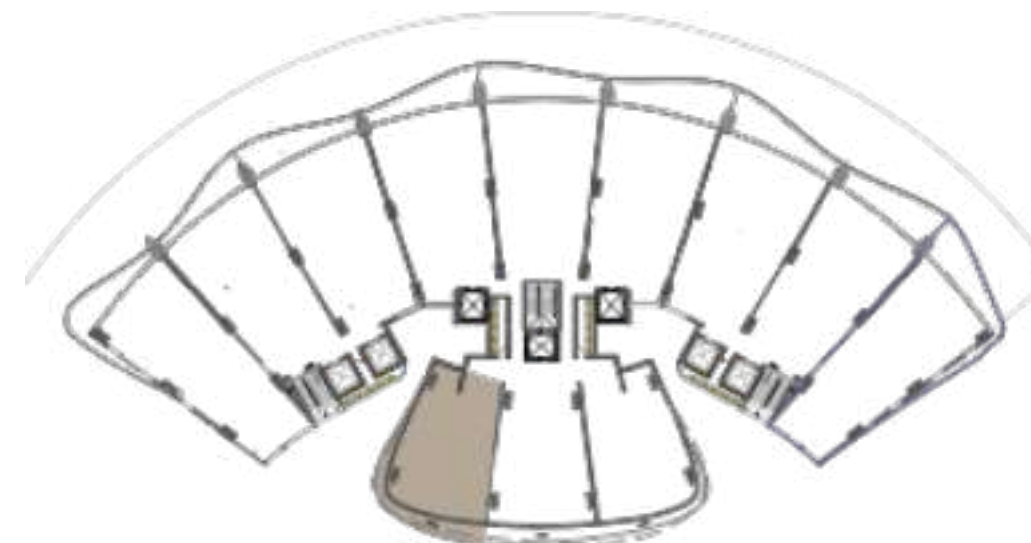
SALA / COMEDOR



COCINA



LAVANDERÍA



DEPARTAMENTOS

# MODELO ONCE

96.44 m<sup>2</sup>

Interiores 83.98 m<sup>2</sup>

Terraza 15.46 m<sup>2</sup>



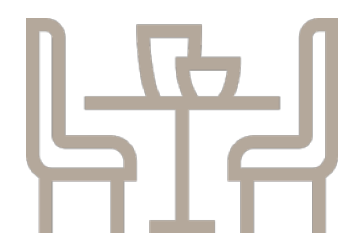
2 RECÁMARAS



TERRAZAS



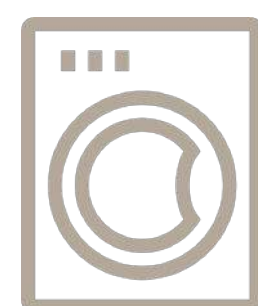
2 BAÑOS



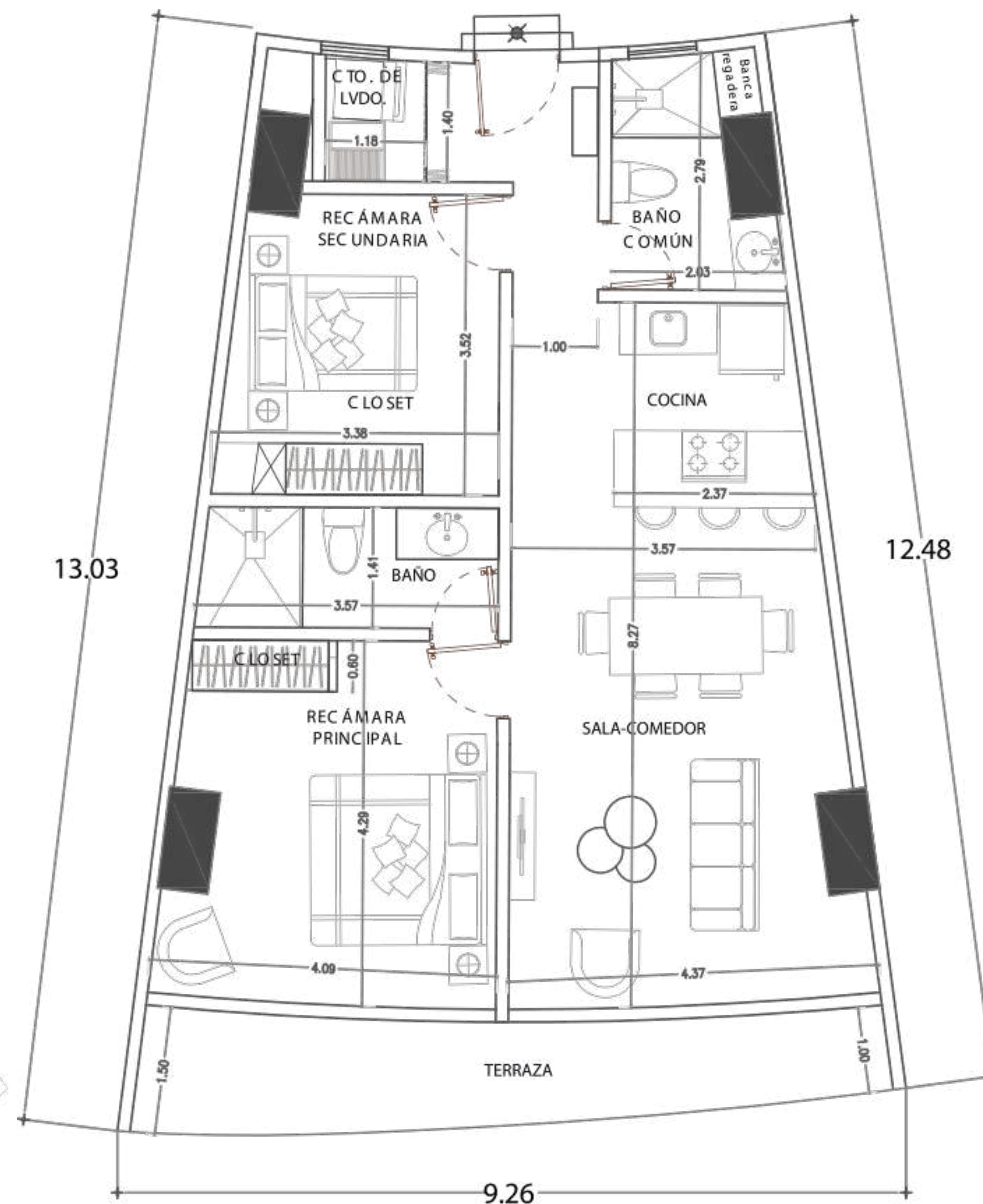
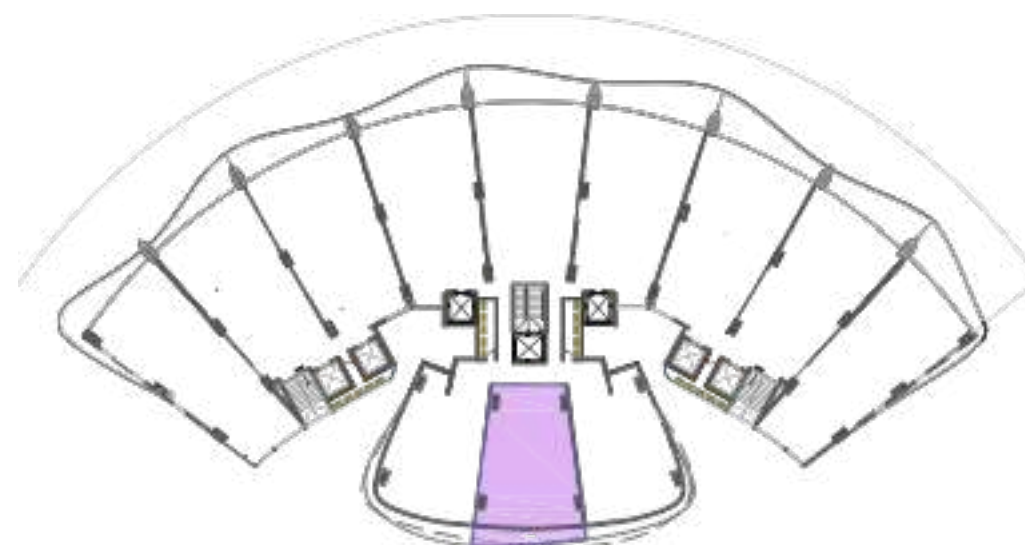
SALA / COMEDOR



COCINA



LAVANDERÍA



DEPARTAMENTOS

# MODELO DOCE

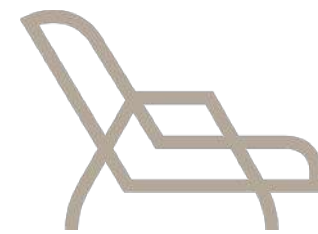
97.33 m<sup>2</sup>-99.78m<sup>2</sup>

Interiores 84.67 m<sup>2</sup>

Terraza 12.66 m<sup>2</sup>



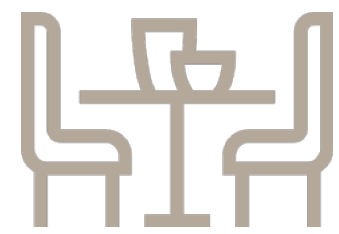
2 RECÁMARAS



TERRAZAS



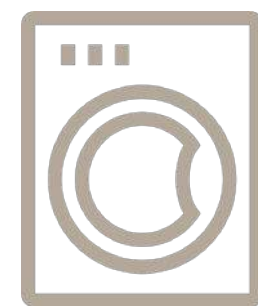
2 BAÑOS



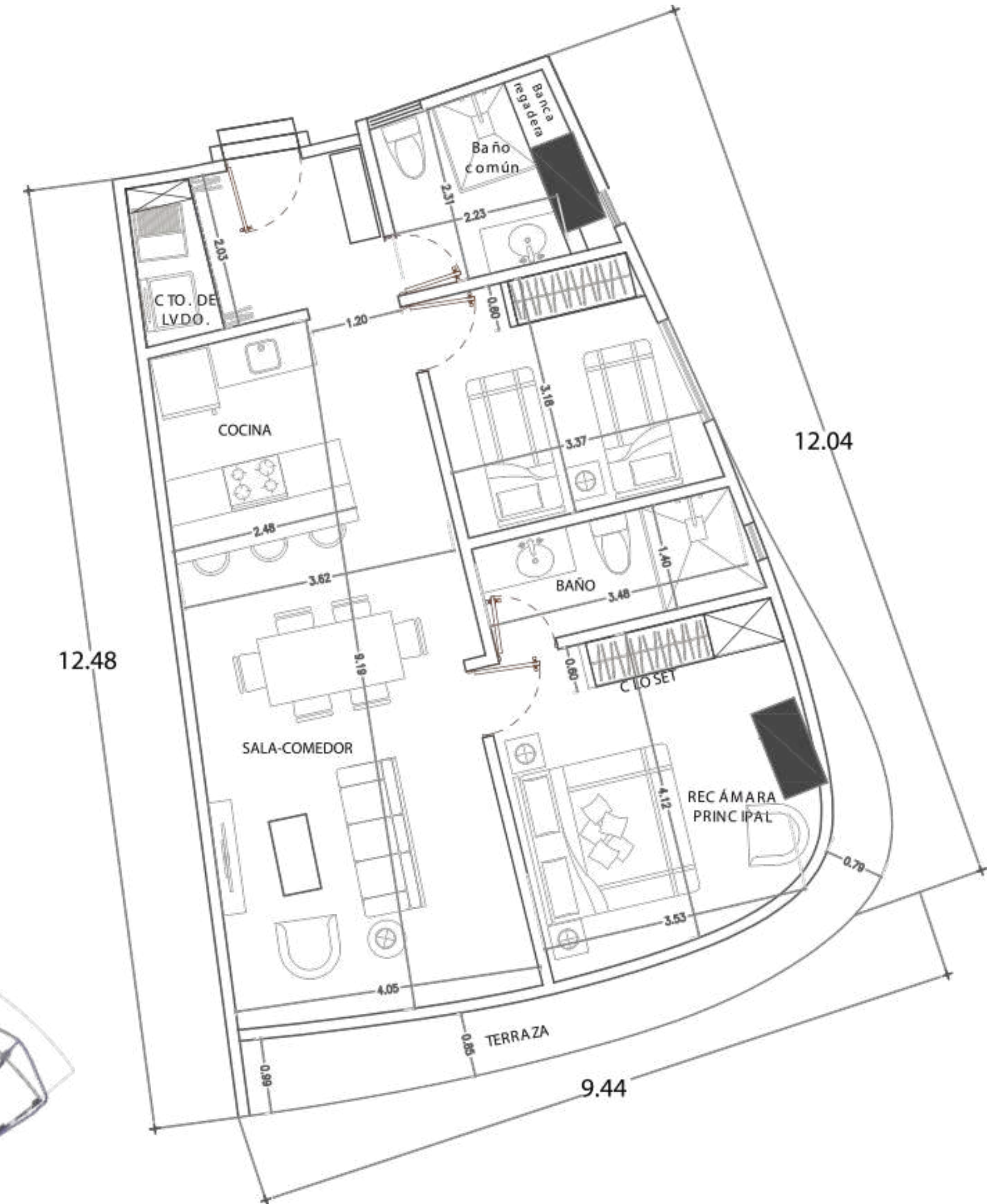
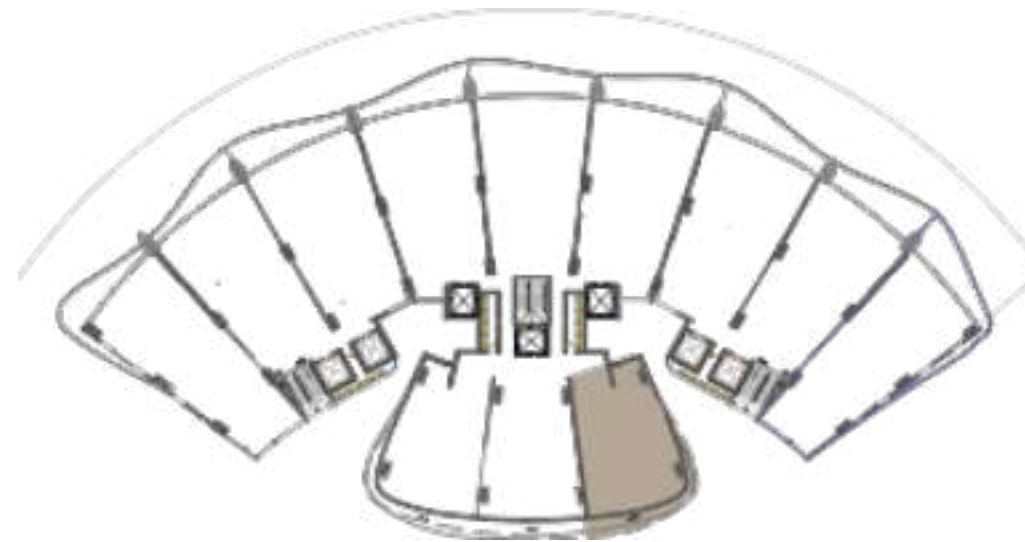
SALA / COMEDOR



COCINA



LAVANDERÍA



# EQUIPAMIENTO

Cocina integral con cubierta de granito

Parrilla y campana

Closets en recámaras

Minisplits

Canceles de vidrio templado en baños

Puerta principal con chapa digital de seguridad

Calentador eléctrico

AZORA contará con un proyecto de paisajismo desarrollado por la empresa mundialmente reconocida GDU. La cual a realizado proyectos de gran trascendencia en todo México, USA, Chile, China y Líbano

MARIO SCHJETNAN  
Director General



Parque La Mexicana



Parque Tezozomoc



Canal de la Cortadura



Bosque de Chapultepec



Parque Ecológico Xochimilco



Museo de las Culturas del Norte



Parque El Capitán



Parque El Dean



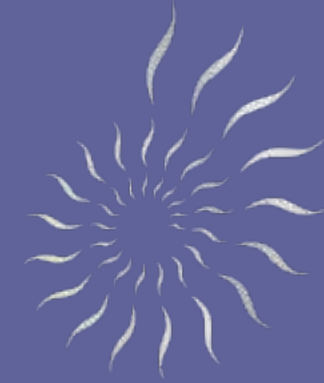
Tecnoparque

AZORA tendrá un exquisito interiorismo, el cual estará a cargo del despacho Deco diseño interior. Creado y supervisado directamente por Elsa María López Tirado, directora del mismo, para cumplir con los más altos estándares de calidad y creatividad.

ELSA MARIA LOPEZ TIRADO







A Z O R A

OCEAN FRONT RESIDENCES

## EL PLACER DE PERTENECER

Este proyecto de playa va más allá de ser una inversión inmobiliaria, es una inversión en tu estilo de vida y bienestar. La fusión de la estética sin precedentes, la serenidad del mar y la atención a los detalles te brindará una experiencia única que perdurará en tus recuerdos. Únete a nosotros en este viaje para descubrir el lujo, la exclusividad y la belleza incomparable en el corazón de Mazatlán. Tu oasis de elegancia espera.

# *CONCEPTOS INTERIORES*

CONCEPTOS INTERIORES



# ALBA





\*Imagen de carácter ilustrativo, puede cambiar sin previo aviso



\*Imagen de carácter ilustrativo, puede cambiar sin previo aviso

CONCEPTOS INTERIORES

# OCASO





\*Imagen de carácter ilustrativo, puede cambiar sin previo aviso



\*Imagen de carácter ilustrativo, puede cambiar sin previo aviso



