



COLBE HOUSE
INMOBILIARIA



PLAYA NORTE

LUXURY TOWER





COLBE HOUSE
INMOBILIARIA

UBICADO EN EL EMBLEMÁTICO PASEO CLAUSSEN,
UNA DE LAS ZONAS CON MAYOR HISTORIA Y
PLUSVALÍA EN MAZATLÁN.

DISEÑADO CON UNA ARQUITECTURA INNOVADORA
Y EXCLUSIVA.

ATREVETE A VIVIR FRENTE AL MAR Y DISFRUTAR
DE SUS INIGUALABLES ATARDECERES.

*¡VIVE EN UN LUGAR INCREÍBLE
FRENTE AL Mar!*



PLAYA NORTE
LUXURY TOWER

TORRE DE:
20 NIVELES

46 UNIDADES

15 DEPARTAMENTOS

125M2

15 DEPARTAMENTOS

97M2

1 PENTHOUSE

282M2

15 DEPARTAMENTOS

44M2



PLAYA NORTE

LUXURY TOWER





**¡VIVE MAZATLÁN EN SU
MÁXIMO ESPLENDOR!**





COLBE HOUSE
INMOBILIARIA

AMENIDADES

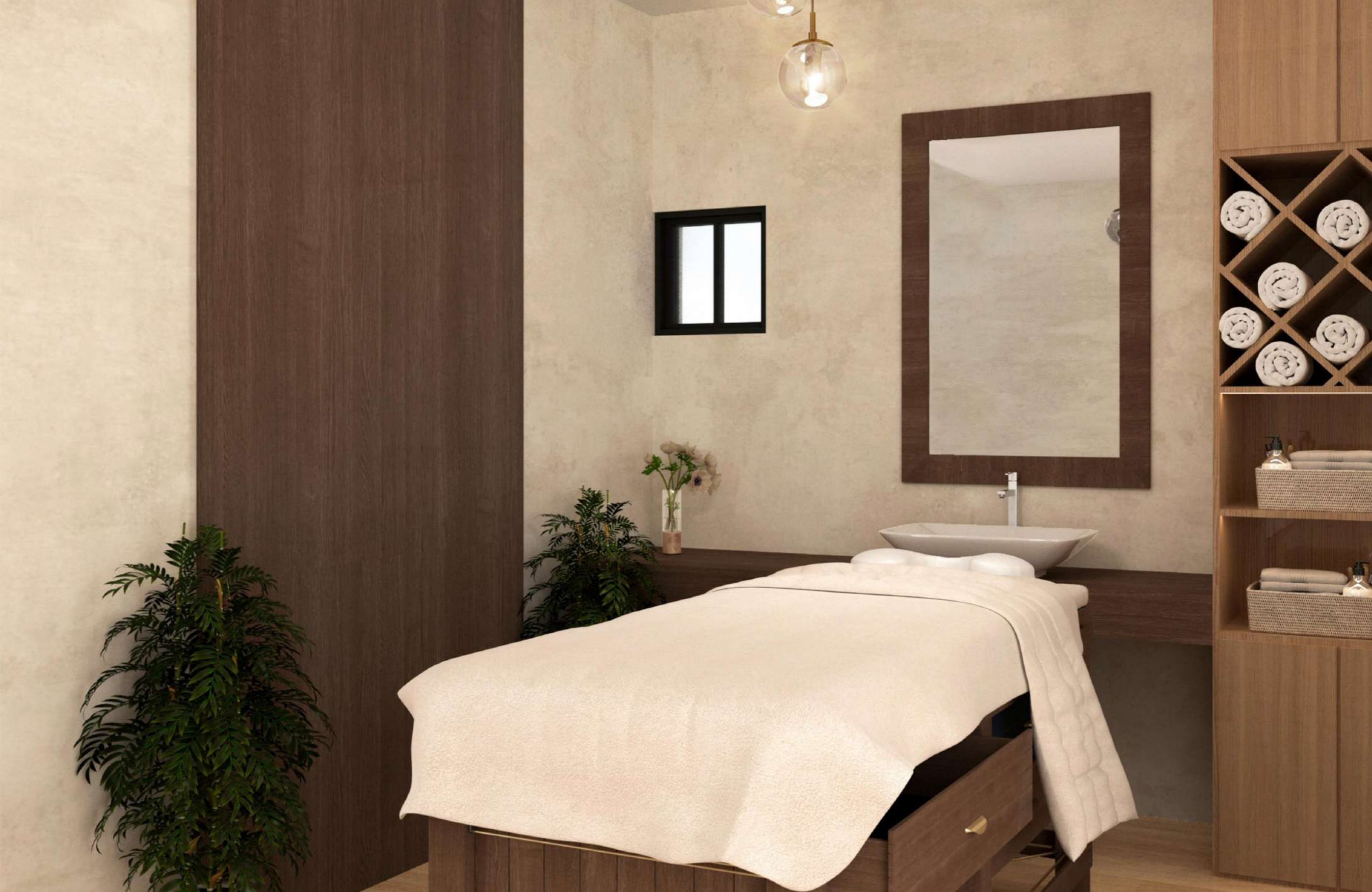
1. INFINITY POOL
- 2 SPA
- 3 GIMNASIO
- 4 RESTAURANT/BAR
- 5 LOBBY
- 6 BUSINESS CENTER





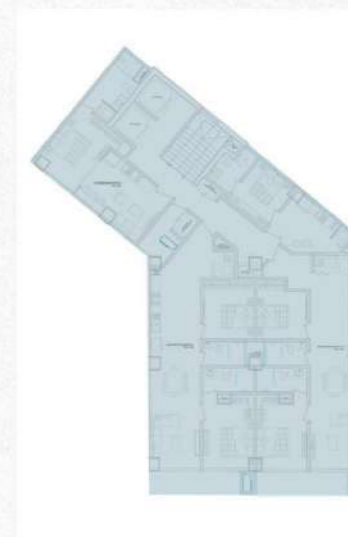








KEEP
RUNNING
AND NEVER
LOOK
BACK



-  4 RECÁMARAS
-  4 BAÑOS
-  SALA, COMEDOR
-  COCINA EQUIPADA
-  TERRAZA
-  CUARTO DE LAVADO
-  ESTACIONAMIENTO
-  PISOS CERÁMICOS
-  CLOSETS







MODELO PLAYA OLAS ALTAS

EN NIVEL 5 AL 19

97 M²



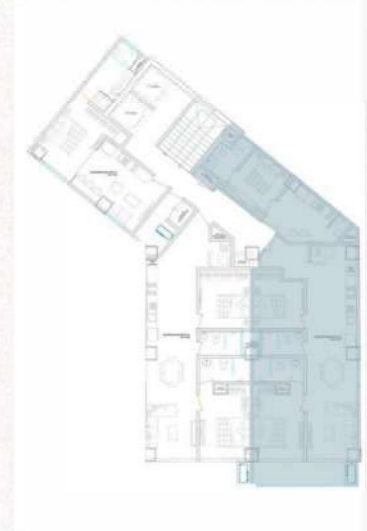
- 2 RECÁMARAS
- 2 BAÑOS
- SALA, COMEDOR
- COCINA EQUIPADA
- TERRAZA
- CUARTO DE LAVADO
- ESTACIONAMIENTO
- PISOS CERÁMICOS
- CLOSETS



MODELO PLAYA CERRITOS

EN NIVEL 5 AL 19

125M²



- 3 RECÁMARAS
- 3 BAÑOS
- SALA, COMEDOR
- COCINA EQUIPADA
- TERRAZA
- CUARTO DE LAVADO
- ESTACIONAMIENTO
- PISOS CERÁMICOS
- CLOSETS


COLBE HOUSE
INMOBILIARIA





A large, stainless steel refrigerator with a water dispenser on the left door. It is integrated into the dark wood cabinetry.

A vertical open shelving unit with six shelves, each illuminated from below. It holds several bottles of wine or spirits.

Upper wall cabinets with a dark wood grain finish, featuring a horizontal band of lighter wood or a decorative element.

A white countertop with a dark, veined marble backsplash. On the countertop, there is a blender, a bright orange ceramic jar, a knife block, a sink with a modern faucet, and a vase with dried flowers.

Lower wall cabinets with a dark wood grain finish, matching the upper cabinets.

A built-in microwave oven above a built-in oven, both with stainless steel finishes and integrated into the dark wood cabinetry.

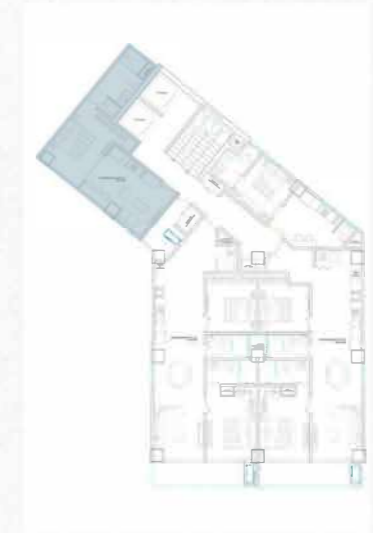
A modern, light-colored upholstered chair with dark legs, positioned in the foreground on the left side of the kitchen.







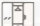


MODELO PLAYA BRUJAS

EN NIVEL DEL 5 AL 19

44 M²



-  1 RECÁMARA
-  1 BAÑO
-  SALA, COMEDOR
-  COCINA EQUIPADA
-  CUARTO DE LAVADO
-  PISOS CERÁMICOS
-  CLOSETS







99 DÍAS DE OCUPACIÓN ASEGURADOS EN MAZATLÁN

| <i>EVENTO</i> | <i>PERIODO</i> | <i>DÍAS</i> |
|-----------------------|----------------|-------------|
| CARNAVAL | FEBRERO | 5 |
| SEMANA SANTA | MARZO | 14 |
| SEMANA DE LA MOTO | ABRIL | 5 |
| DIA DEL TRABAJO | MAYO | 3 |
| VERANO | JULIO | 24 |
| VERANO | AGOSTO | 24 |
| PUENTE | SEPTIEMBRE | 3 |
| PUENTE | NOVIEMBRE | 3 |
| DIA DE MUERTOS | NOVIEMBRE | 3 |
| VACACIONES DE NAVIDAD | DICIEMBRE | 15 |



PLAYA NORTE
LUXURY TOWER

