



MARINA CERRITOS
CONDOMINIOS

COLBE HOUSE
INMOBILIARIA



COLBE HOUSE
INMOBILIARIA

Vive tu inversión en *Marzatlán*

Desarrollo en
condominio de 8
torres con roof top
rodeadas de áreas verdes,
amenidades y muy cerca de la playa.



8 Torres

50 departamentos equipados



1. Torre Playa Emerald
2. Torre Playa Cerritos
3. Torre Playa Sábalo
4. Torre Playa Las Gaviotas
5. Torre Playa Norte
6. Torre Playa Los Pinos
7. Torre Playa Sur
8. Torre Olas Altas



COLBE HOUSE
INMOBILIARIA



Amenidades por torre



Roof Garden



Gym



Área infantil



Salas Coworking



Ludoteca



Garage



Vistas panorámicas



Elevador



Nuestras *albercas*

- 9 Albercas
- 1 Alberca con olas
- 1 Alberca con tirolesa
- 14 Albercas infantiles



COLBE HOUSE
INMOBILIARIA



**Alberca
con olas**


MARINA CERRITOS
CONDOMINIOS



Amenidades por desarrollo



Cliclovía



Mesas con palapa



Casa club



Áreas verdes



Estacionamiento



Acceso controlado



Smart home

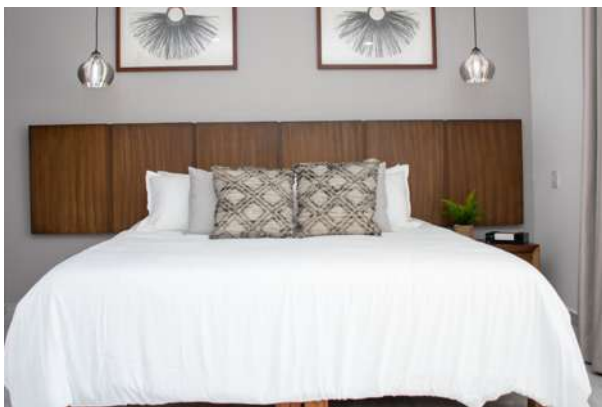


Departamento
Modelo **Faro**
46 m²

 Aire acondicionado  Closets  Cocina integral

\$2,690,000


COLBE HOUSE
INMOBILIARIA





MODELO FARO



Interior modelo **Faro**



COLBE HOUSE
INMOBILIARIA

Departamento
Modelo Malecón
2 recámaras

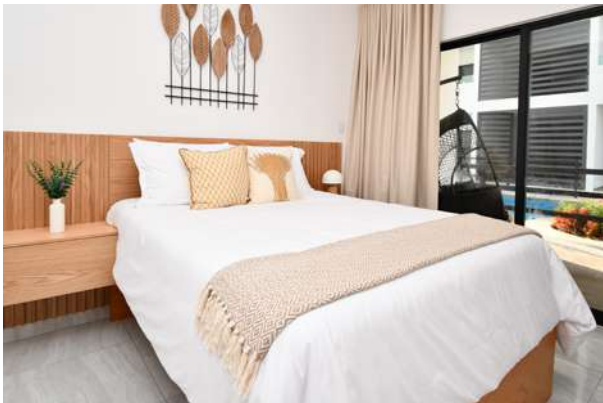
86 m²
Frente a área de alberca

 Aire acondicionado  Closets  Cocina integral

\$3,990,000




COLBE HOUSE
INMOBILIARIA





MODELO MALECÓN



Interior modelo **Malecón**



Departamento
Modelo Dorado
2 recámaras, 2 baños.

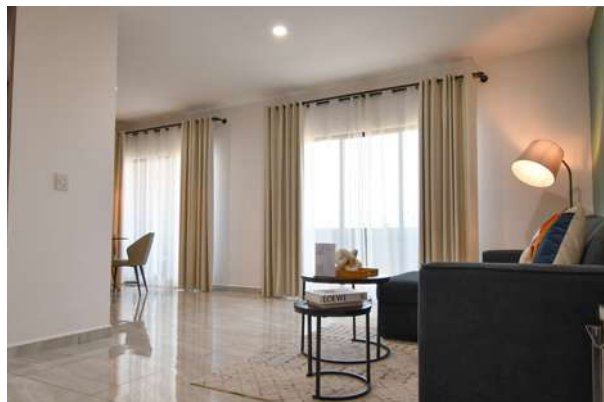
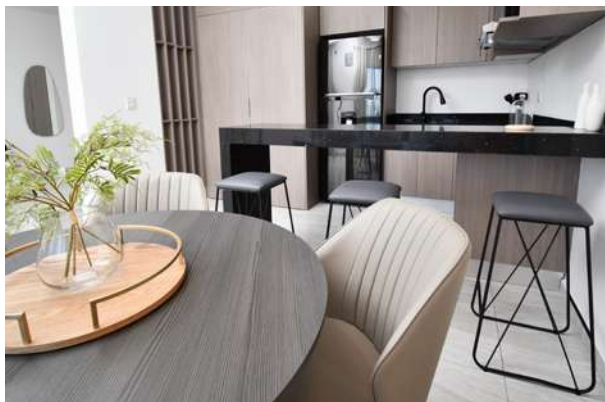
110 m²

 Aire acondicionado  Closets  Cocina integral

\$4,590,000




COLBE HOUSE
INMOBILIARIA





MODELO DORADO





Interior modelo **Dorado**

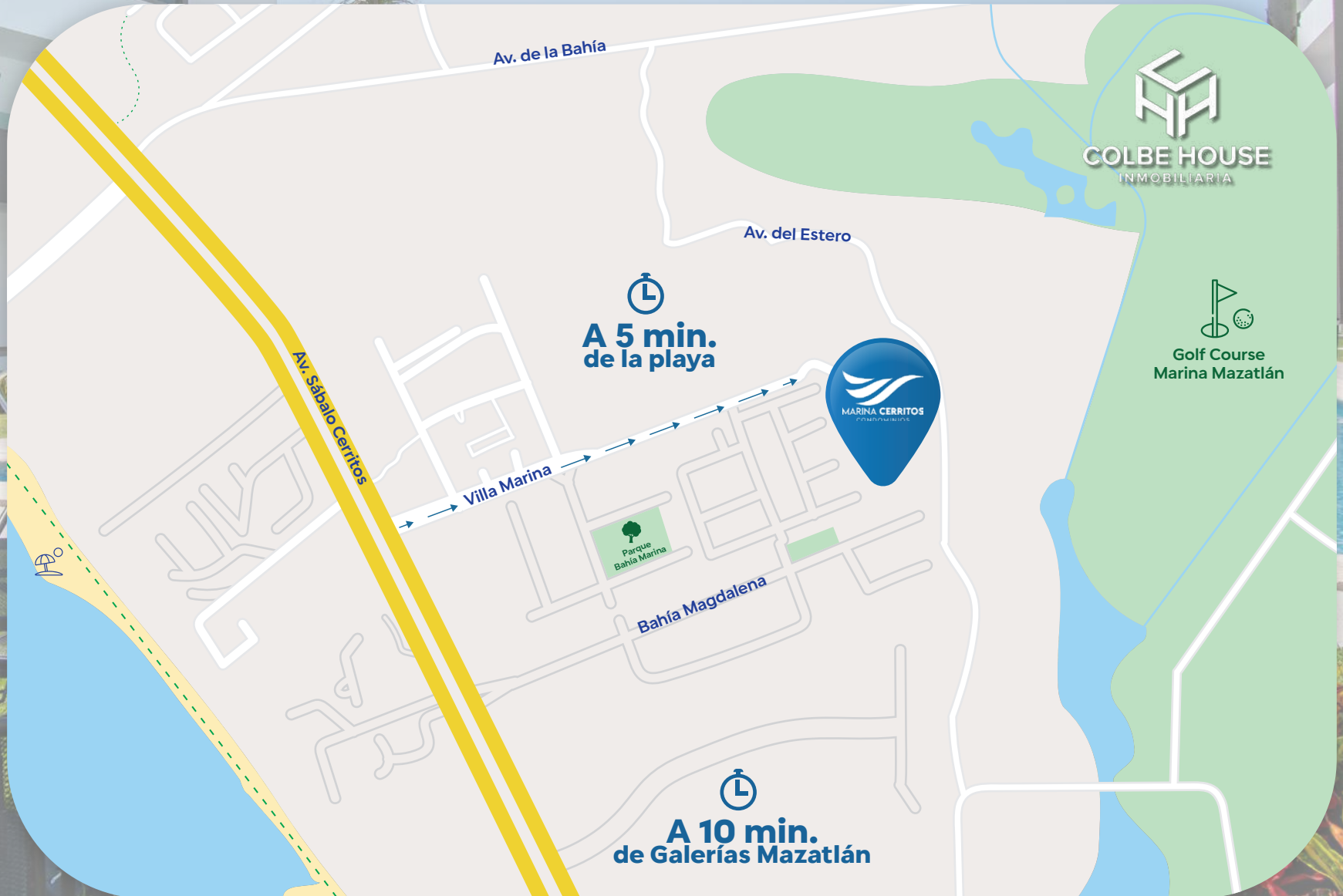



MARINA CERRITOS
CONDOMINIOS



Ubicación

Descubre la mejor ruta.




COLBE HOUSE
INMOBILIARIA


Golf Course
Marina Mazatlán




A 5 min.
de la playa


A 10 min.
de Galerías Mazatlán



MARINA CERRITOS
CONDOMINIOS

COLBE HOUSE

INMOBILIARIA



Hermanos Salazar

Somos una empresa con más de 15 años de experiencia en el ramo de la construcción, con un sólido respaldo de profesionistas con más de 30 años en el área de proyectos, comercialización y trámites para el desarrollo de sólidos proyectos.

Somos Carmen Alicia, María José y José Ramón Salazar Reyes, ingenieros civiles y confiamos en un Mazatlán en crecimiento, en un Sinaloa próspero y en un México productivo y creativo.

Hersa representa a México y a sus jóvenes para mejorar un país en constante desarrollo.



HERSA
— CORPORATIVO —