



**VIA NOVA**  
RESIDENCIAL DZITYÁ

LA CASA DE TUS SUEÑOS

# En Vía Nova Dzityá

La mejor ubicación para  
tu estilo de vida



COMERCIALIZADO POR:

  
PROPIEDADES  
POR INTERNET.COM

## ESPECIFICACIONES

La combinación perfecta entre estilo moderno y comodidad la encuentras en Vía Nova Dzityá Lás Américas II, una ubicación privilegiada al norte de Mérida, cercana a todos los servicios, comercios y vialidades principales.



Construcción  
171.45 m<sup>2</sup> (aprox.)



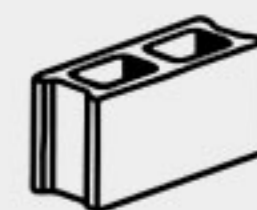
Terreno  
140.00 m<sup>2</sup> (aprox.)



Frente  
7.00 m<sup>2</sup> (aprox.)



Fondo  
20.00 m<sup>2</sup> (aprox.)



Antigüedad  
En construcción



Recámaras  
2



Baños  
2.5



Estacionamiento  
Techado para 2 autos



Recibidor y sala  
doble altura



Precio de venta  
\$3,159,998.<sup>00</sup>

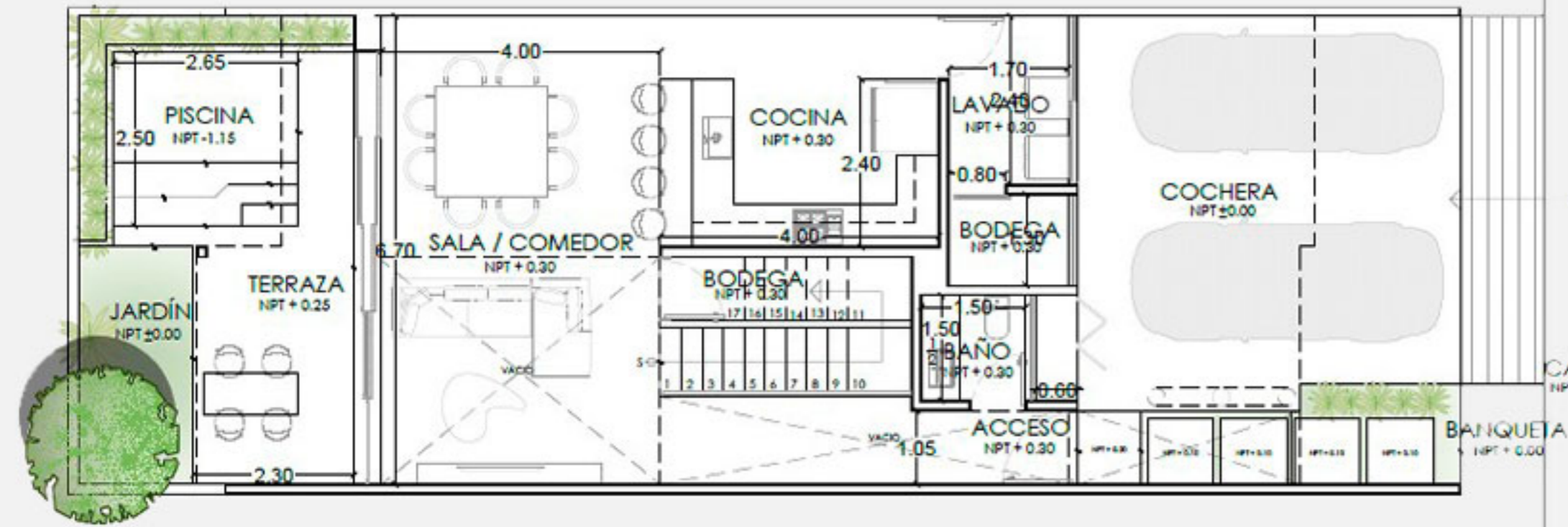


Solicita más informes

COMERCIALIZADO POR:

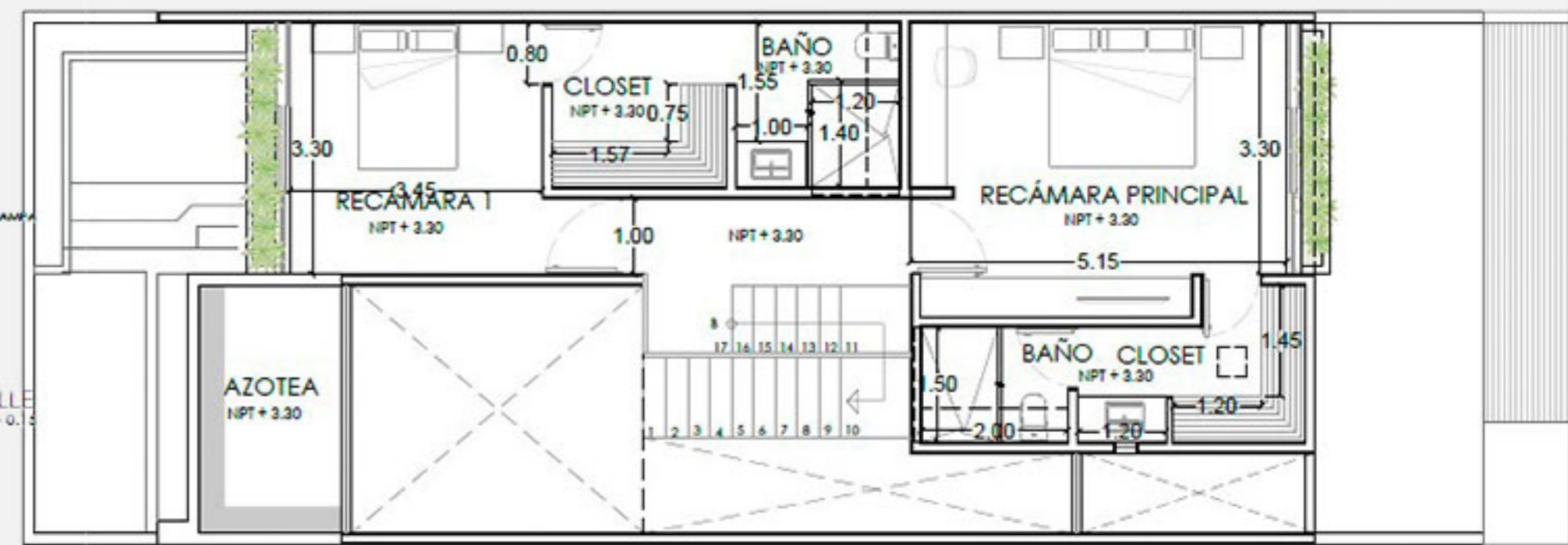
  
PROPIEDADES  
POR INTERNET.COM

## DESCRIPCIÓN



Planta baja:

- ✓ Sala y comedor corridos
- ✓ Cocina
- ✓ Cuarto de lavado
- ✓ 1.5 baños
- ✓ 2 bodegas
- ✓ Cochera techada para dos autos
- ✓ Terraza posterior techada
- ✓ Piscina



Planta alta:

- ✓ Recámara principal con baño y closet vestidor
- ✓ Recámara secundaria con baño y closet vestidor
- ✓



Agenda una visita a la casa muestra

COMERCIALIZADO POR:

PROPIEDADES  
POR INTERNET.COM



## CARACTERÍSTICAS

### 1. Estructural:

- Recibidor a doble altura.
- Nicho en ducha.

### 2. Carpintería:

- Cocina vestida con gavetas altas y bajas.
- Closet vestido con tubos para colgar, entrepaños y cajones.
- Puerta de madera de piso a techo con tope magnético.
- Mesa de trabajo en recámara principal.
- Gabinete en baño.

COMERCIALIZADO POR:





## CARACTERÍSTICAS

### 3. Eléctrico:

- Parrilla eléctrica en cocina de 4 quemadores.
- Calentador eléctrico.
- Lámpara colgante en cocina.
- Iluminación led.
- Iluminación en piscina.
- Arbotantes en muros.
- Preparación para aires acondicionados en recámaras y sala - comedor.
- Bomba sumergible en pozo.

### 4. Hidráulico:

- Tarja doble con llave monomando en cocina.
- Hidroneumático.
- Suavizador de agua.
- Lavabo de sobreponer en baño.
- Tres pozos. Uno para la casa (suministro de agua) y dos para la piscina (llenado y desagüe).

COMERCIALIZADO POR:



## CARACTERÍSTICAS

### 5. Sanitario:

- Tanque biodigestor.

### 6. Acabados:

- Piso de mármol.
- Meseta forrada con mármol en baño.
- Meseta forrada de granito en cocina.
- Piso de concreto estampado en cochera.
- Chapa de piedra en muro de cochera.
- Area húmeda en baño forrada de piso a techo con mármol.
- Acabado de yeso en plafones interiores.

### 7. Cancelería:

- Puertas y ventanas de aluminio en color negro.
- Cancel de baño de cristal templado.
- Espejo de baño con iluminación.

COMERCIALIZADO POR:



COMERCIALIZADO POR:





COMERCIALIZADO POR:







COMERCIALIZADO POR:

  
PROPIEDADES  
POR INTERNET.COM



COMERCIALIZADO POR:





COMERCIALIZADO POR:



PROPIEDADES  
POR INTERNET.COM



COMERCIALIZADO POR:





COMERCIALIZADO POR:





COMERCIALIZADO POR:





COMERCIALIZADO POR:





COMERCIALIZADO POR:







COMERCIALIZADO POR:





COMERCIALIZADO POR:



✓ Precio de venta: \$3,159,998.00

✓ Enganche: 25% = \$789,999.50

✓ Apartado: \$20,000.00

✓ Formas de pago: Crédito bancario y recursos propios

## JUSTIFICACIÓN DEL PRECIO

El precio promedio por m<sup>2</sup> de terreno en Dzityá es de: \$3,500.00 mxn, de ahí que el precio pueda subir o bajar según las características del terreno tales como superficie, frente, fondo, forma, ubicación en la manzana, topografía, uso de suelo, etc.

El terreno de esta propiedad tiene las siguientes características:

Es medianero, regular, con una superficie aprox. de 140 m<sup>2</sup>, de 7 m de frente por 20 m de fondo aprox. Dadas sus características, el precio por m<sup>2</sup> se mantiene en el promedio. Luego entonces, \$3,500.00 x 140 m<sup>2</sup> obtenemos como resultado que el valor del terreno es de \$490,000.00

Si al precio total de \$3,159,998.00 le restamos el valor del terreno de \$490,000.00 obtenemos como resultado el valor de la construcción de \$2,669,998.00, y si a este resultado lo dividimos entre los 171.45 m<sup>2</sup> de construcción aproximadamente, obtenemos el precio por m<sup>2</sup> de construcción de \$15,575.00 (aprox.), en los cuales se consideran materiales y equipamientos nuevos de primera calidad.

Si ya estás informado de estos valores vas a poder apreciar la oferta, y si no, te van a servir para consultarlos con alguien de tu confianza para corroborar que estás haciendo una compra justa.

Esperamos que este análisis te sea de utilidad.

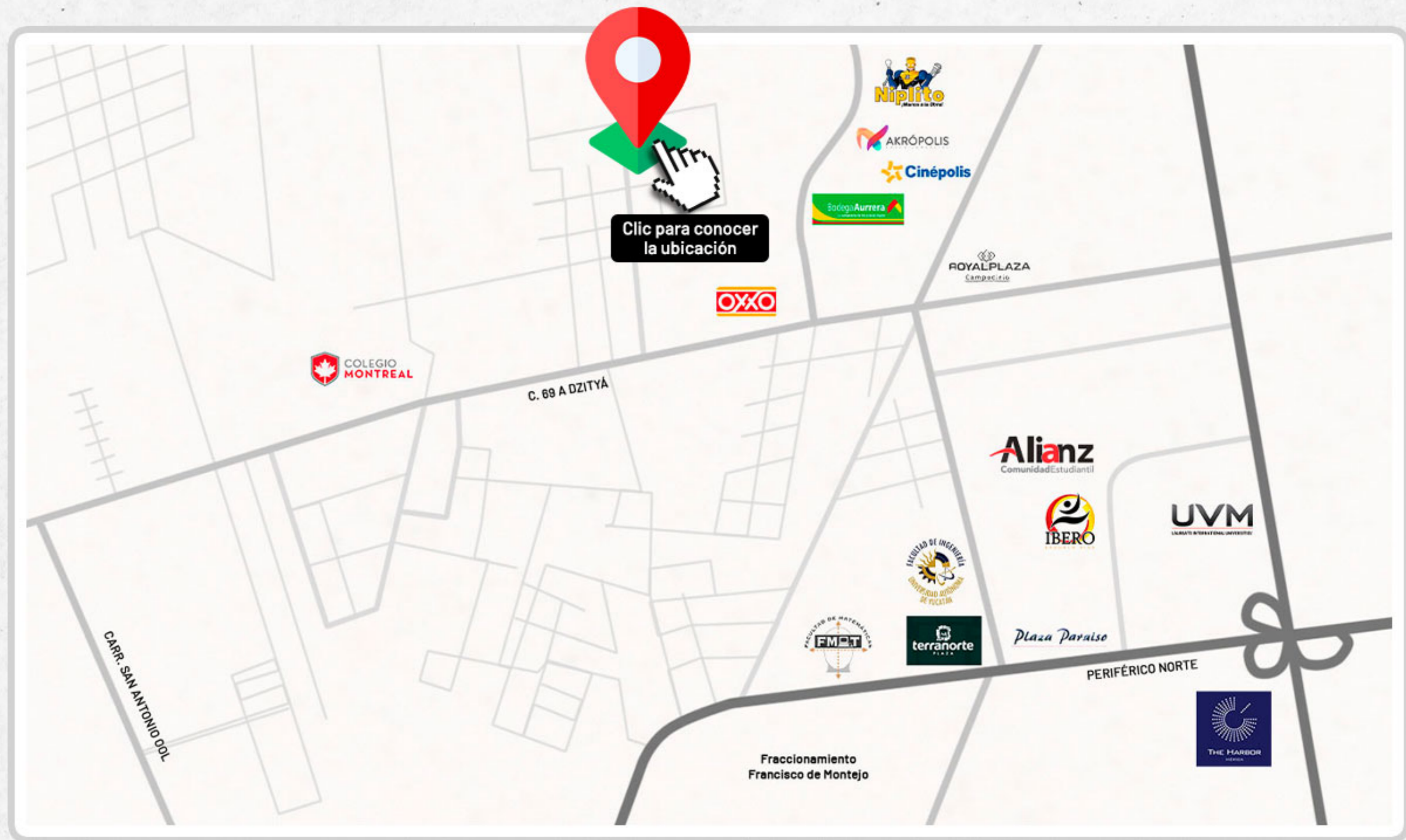


Contacta con un asesor

COMERCIALIZADO POR:



# UBICACIÓN



C. 63-D x 88, Dzityá, Mérida, Yucatán, México.

COMERCIALIZADO POR:





## CONTACTO



[https://bit.ly/Via\\_Nova\\_PPI](https://bit.ly/Via_Nova_PPI)



(999) 553-6416



[contacto@propiedadesporinternet.com](mailto:contacto@propiedadesporinternet.com)



[/propiedadesporinternet](https://www.facebook.com/propiedadesporinternet)



[www.propiedadesporinternet.com](http://www.propiedadesporinternet.com)

Precios sujetos a cambios sin previo aviso por parte del CONSTRUCTOR. Consulta con tu asesor de Propiedades Por Internet antes de realizar cualquier trámite sobre la propiedad. Consulta todos los detalles se términos, condiciones y restricciones de acuerdo a lo establecido por la NOM 247 en nuestro [AVISO DE PRIVACIDAD](#). Todos los derechos reservados. Propiedades por Internet 2024.

COMERCIALIZADO POR:

