



Marietas Towers

CONDO BOUTIQUE



COLBE HOUSE
INMOBILIARIA

Marietas Towers

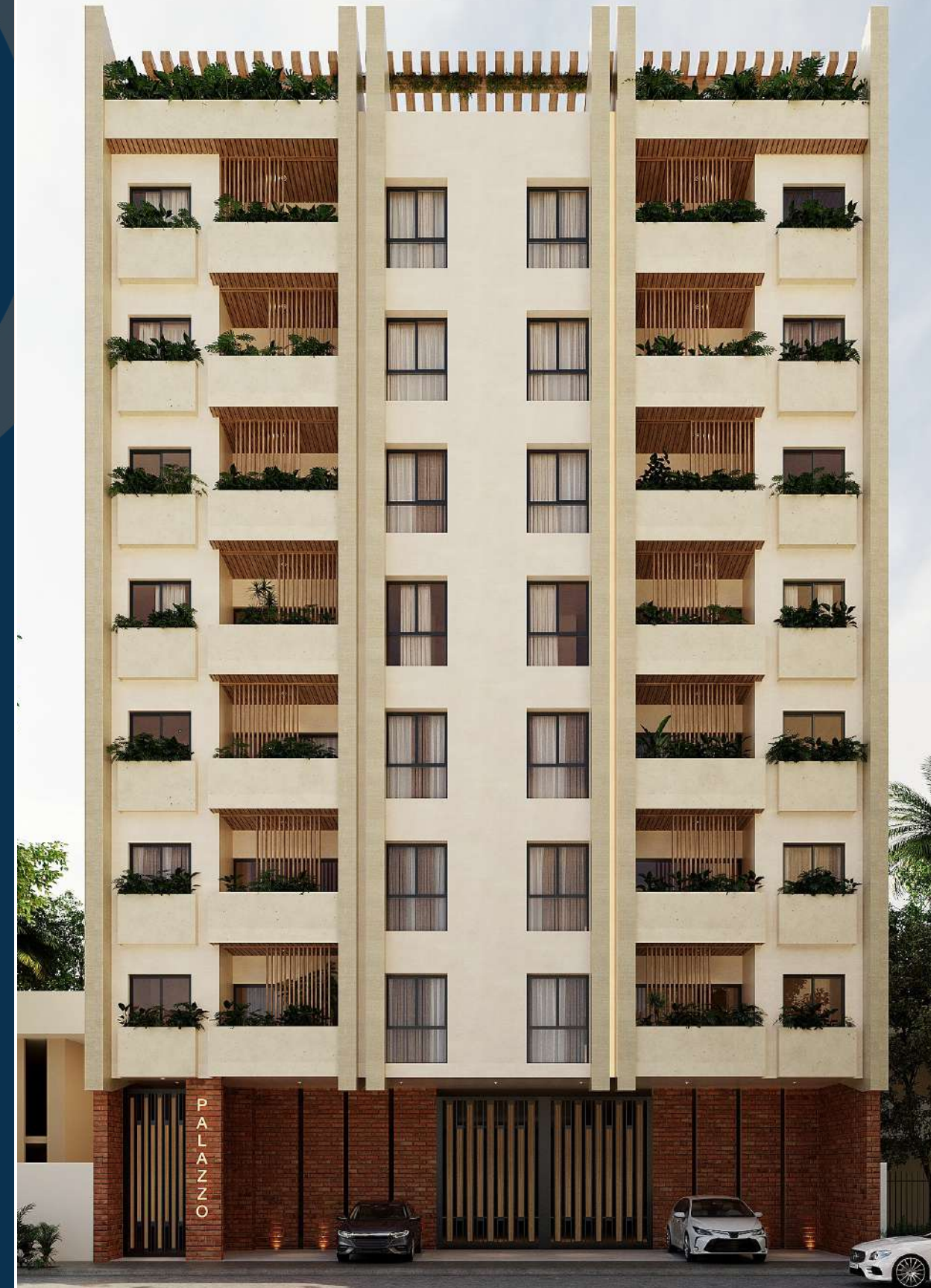
CONDO BOUTIQUE



COLBE HOUSE
INMOBILIARIA

Marietas Towers Condo Boutique es la fusión de la calidez y un estilo vanguardista proyectado en 2 torres unificadas para darte el confort que buscas en tu inversión **a solo 3 cuadras del precioso Malecón de Mazatlán.**

Este proyecto consta de **8 niveles** donde estarán distribuidos 55 departamentos de 4 modelos diferentes, cada uno pensado especialmente para las necesidades que tú buscas.






COLBE HOUSE
INMOBILIARIA



¡ 3 CUADRAS DEL MAR !

Descubre **Marieta Towers** en Mazatlán, Sinaloa, ubicado en **Rio Presidio 518, Col. Palos Prietos**, a solo 3 cuadras del malecón. Ideal para rentas vacacionales, experimenta la comodidad y cercanía a las mejores atracciones turísticas.

¡Tu escape perfecto empieza aquí!

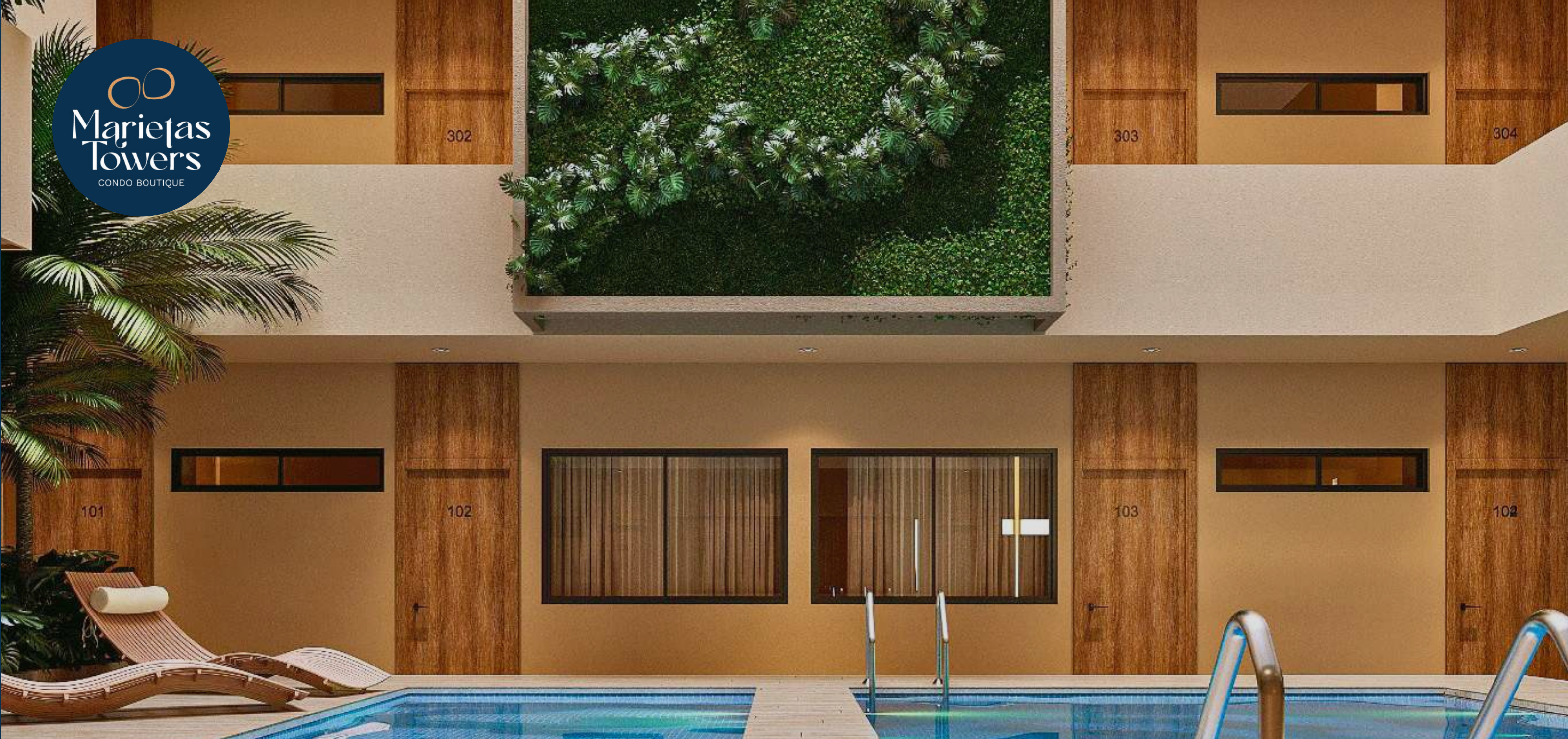
UBICACIONES CERCAS:

1. Bancos: Bancomer & Santander
2. Plaza Ley & Gasolinera
3. Restaurante Panamá & Patelería
4. Malecón & Playa
5. Centro Histórico
6. El Clavadista

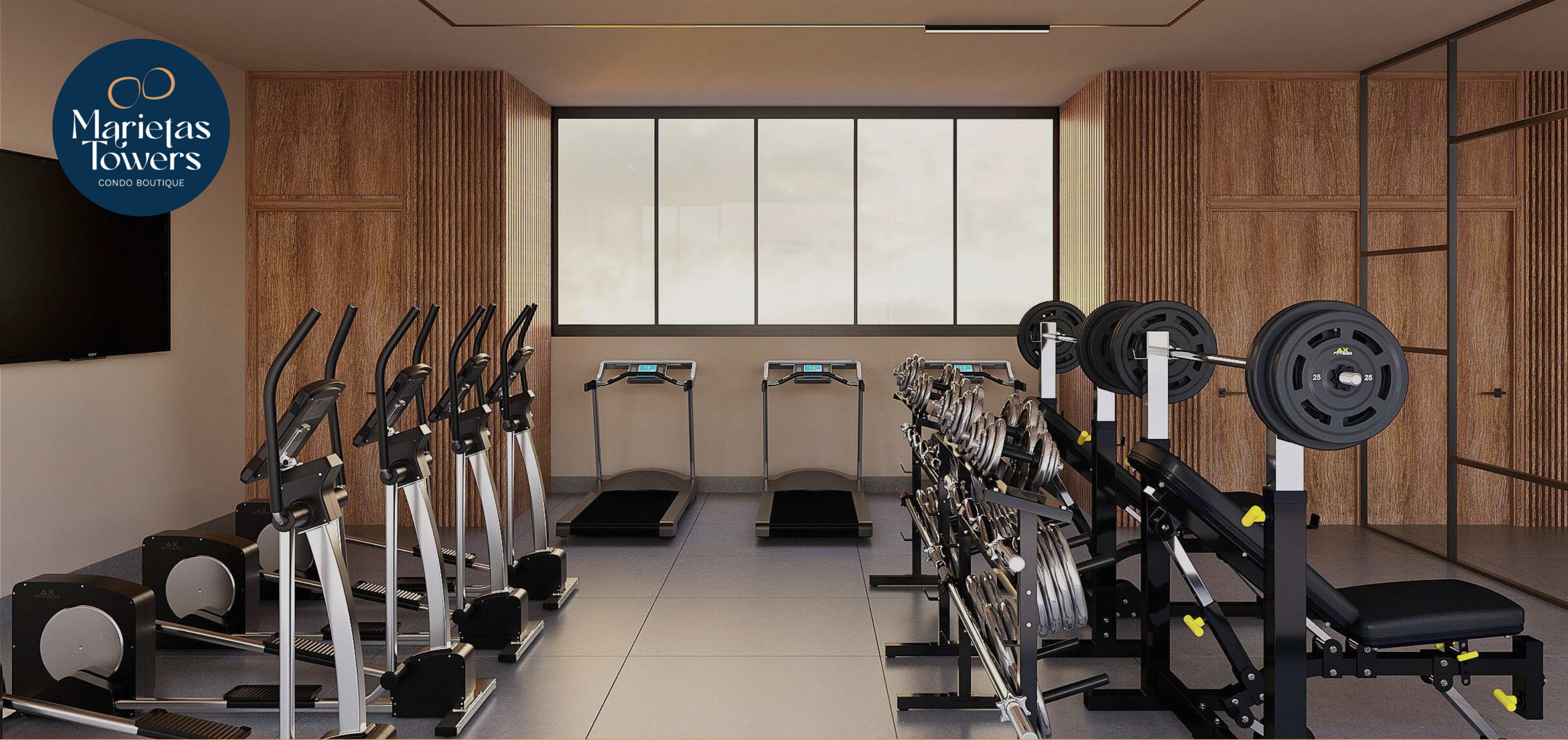




Diseñamos para ti un proyecto especial con amenidades para tu estilo de vida:
En planta baja encontrarás un estacionamiento techado con 25 cajones duplicadores de autos junto con espacio para tus visitas.



En el Primer nivel, una alberca cuyo centro se encuentra rodeado de un jardín vertical donde la naturaleza hará que pases momentos increíbles.



El gimnasio estará en octavo piso donde te inspirarás con vistas maravillosas que te regala la perla del pacífico.

Departamento D1

Vista Frontal

Niveles 1-7

77.73 M2

Área habitable: 73.70 M2

Terraza: 4.03 M2

2 Recámaras

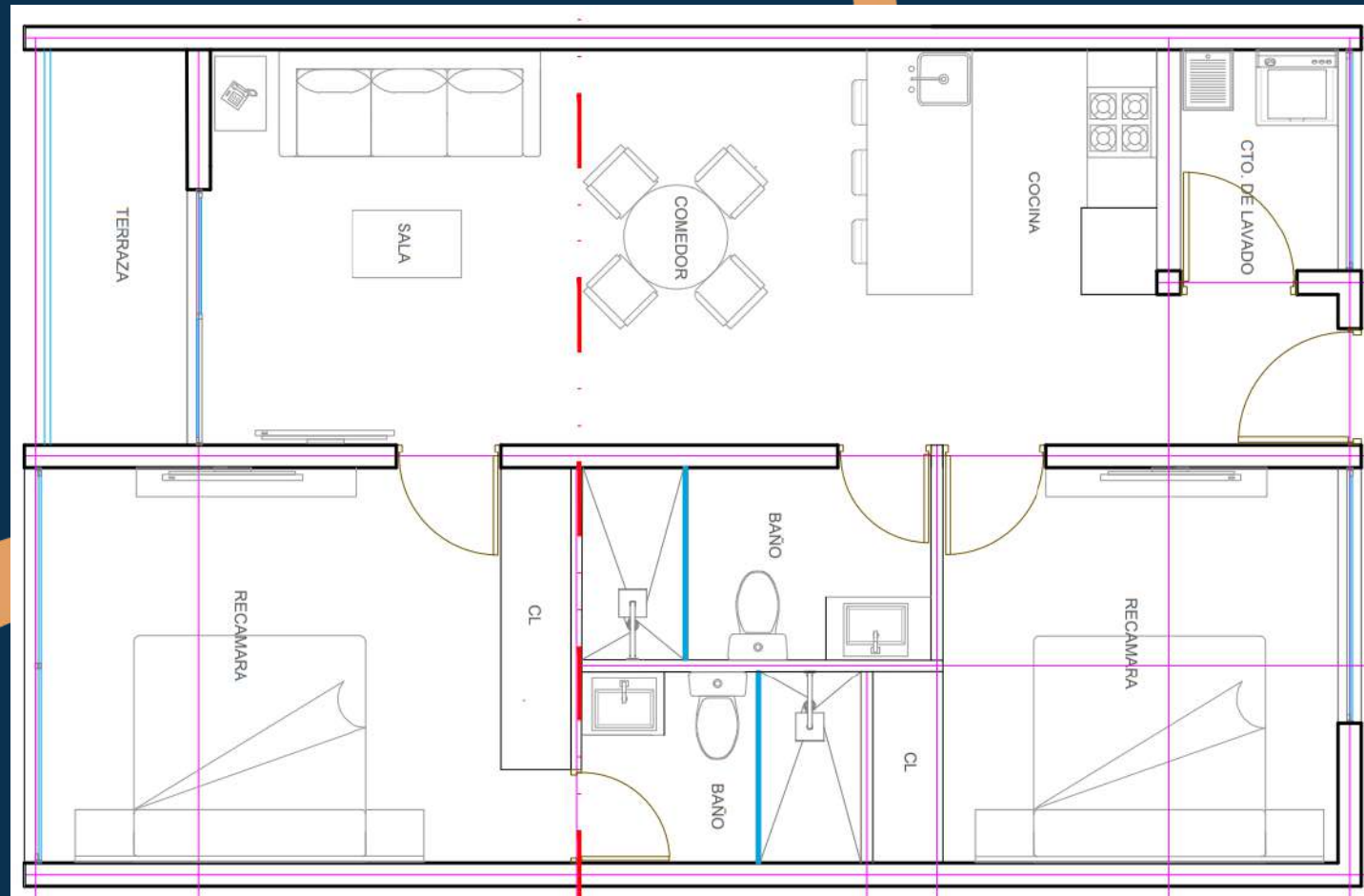
2 Baños

- Cocina
- Comedor
- Sala
- Cuarto de lavado


**Mariejas
Towers**
CONDO BOUTIQUE



COLBE HOUSE
INMOBILIARIA



Departamento D2

Vista Frontal

Nivel 2-4 Y 6-7

82.48M²

Área habitable: 78.07 M²

Terraza: 4.41 M²

2 Recámaras
2 Baño

- Sala
- Comedor
- Cocina
- Cuarto de lavado

Departamento D3

Vista Frontal

Nivel 1 y 5

41.41 M²

Área habitable: 41.41 M²

1 Recámara

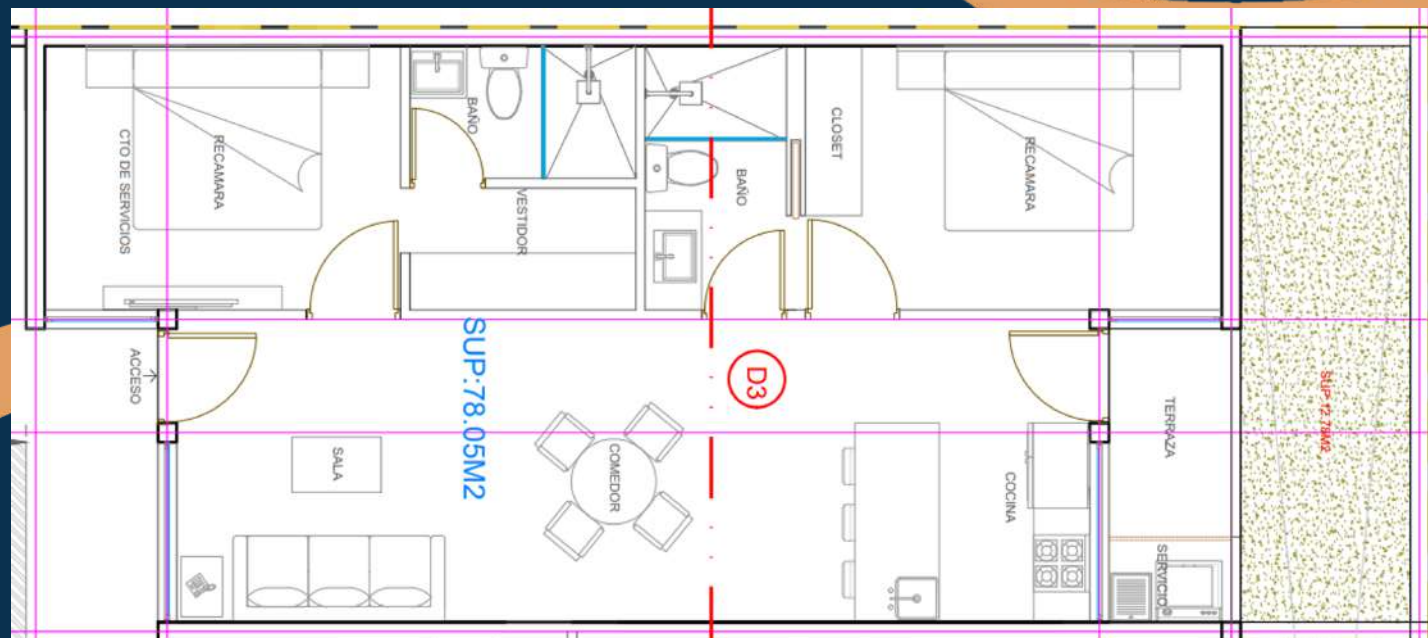
1 Baño

- Sala
- Comedor
- Cocina
- Cuarto de lavado


**Mariposas
Towers**
CONDO BOUTIQUE



COLBE HOUSE
INMOBILIARIA



Departamento D4

Vista Posterior - Patio

Nivel 1

90.83 M2

Área habitable: 74.02 M2

Patio: 12.78 M2

2 Recámaras
2 Baños

- Sala
- Cocina
- Comedor
- Terraza



Departamento D4

Vista Posterior

Niveles 2-7

78.05 M²

Área habitable: 74.02 M²

Terraza: 4.03 M²

2 Recámaras
2 Baños

- Sala
- Cocina
- Comedor
- Terraza

Departamento D5

Vista posterior - Patio

Nivel 1

97.25 M2

Área habitable: 82.85 M2

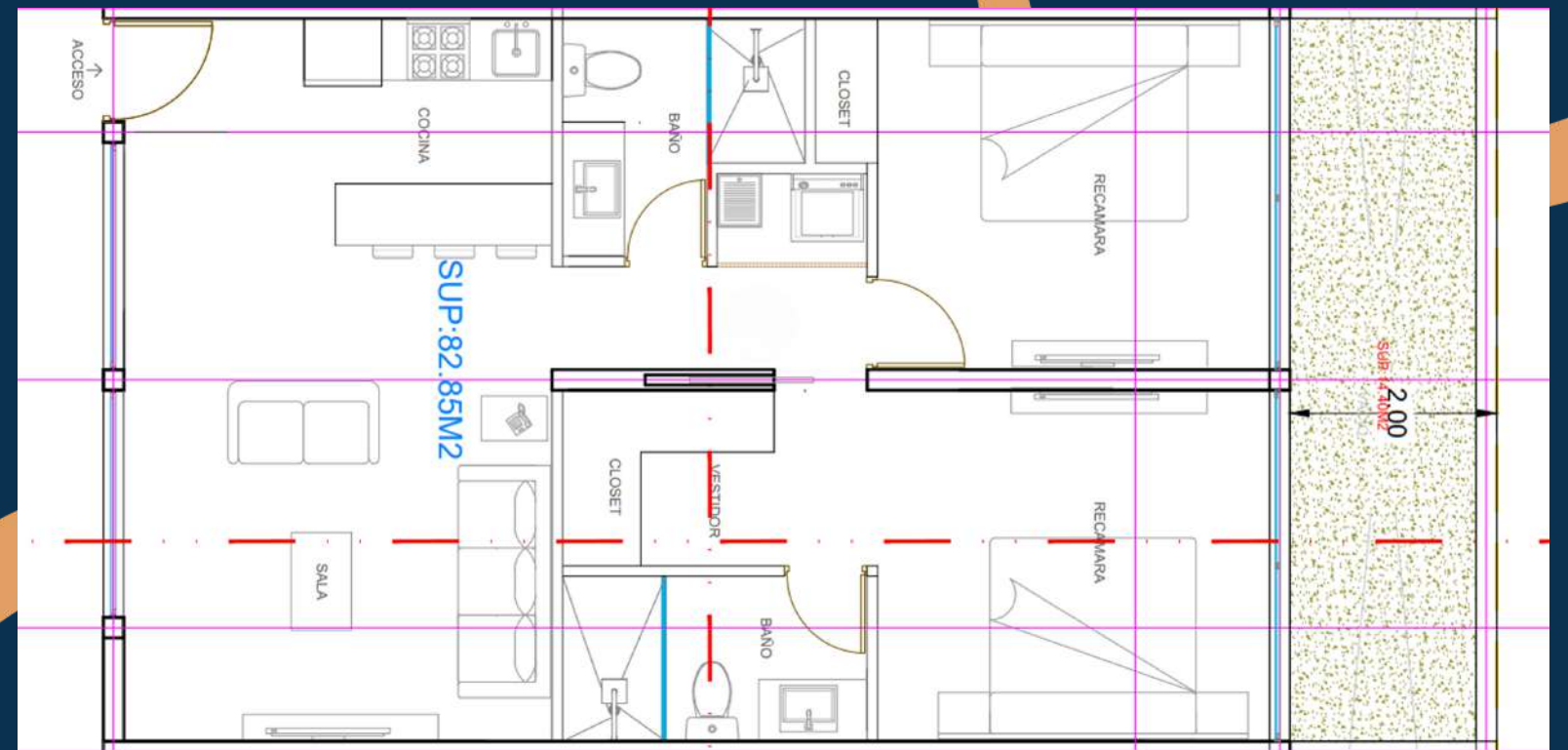
Patio: 14.40 M2

2 Recámara

2 Baño

- Sala
- Cocina
- Vestidor
- Comedor
- Cuarto de lavado


**Mariejas
Towers**
CONDO BOUTIQUE




COLBE HOUSE
INMOBILIARIA

Departamento D5

Vista posterior

Nivel 6

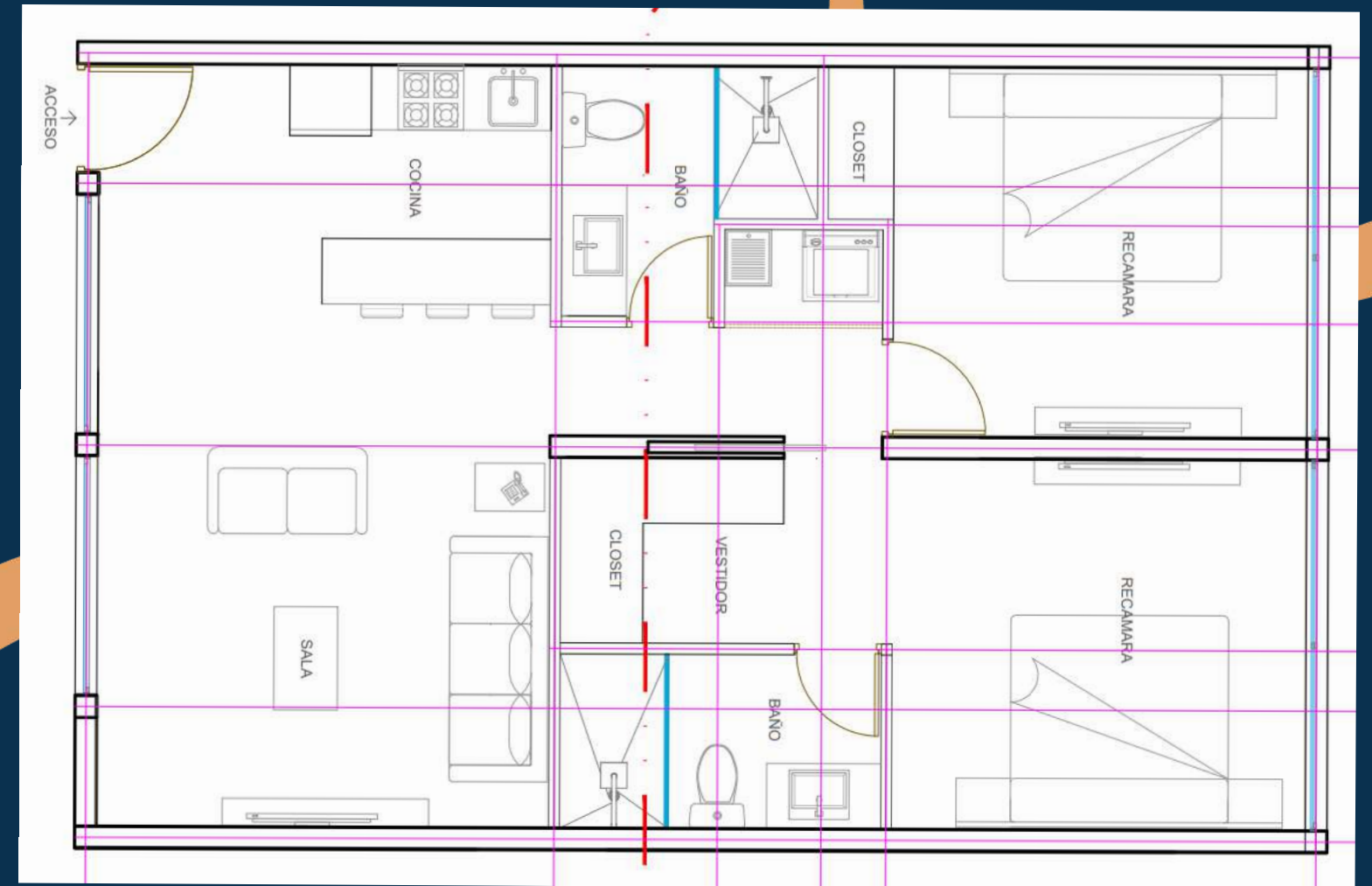
82.85 M²

Área habitable: 82.85 M²

2 Recámara
2 Baño

- Sala
- Cocina
- Vestidor
- Comedor
- Cuarto de lavado


**Mariposas
Towers**
CONDO BOUTIQUE




COLBE HOUSE
INMOBILIARIA



Departamento D6

Vista Posterior

Niveles 2 al 5 y 7

41.41 M2

Área habitable: 36.37 M2

Terraza: 5.04 M2

1 Recámara

1 Baño

- Sala
- Cocina
- Comedor
- Balcón

Departamento D7

Vista Interior

Niveles 2 - 7

39.2 M2

Área habitable: 36.8 M2

Terraza: 2.4 M2

1 Recámara

1 Baño

- Sala
- Cocina
- Comedor
- Cuarto de lavado


**Mariposas
Towers**
CONDO BOUTIQUE



COLBE HOUSE
INMOBILIARIA

Planes de financiamiento



Enganche	20%	30%	50%	90%
Pagos	40% 24 MSI	50% 24 MSI	50% 24 MSI	-
Saldo contra entrega	40%	20%	-	10%
Descuento	-	-	3%	9%



Marietas Towers

CONDO BOUTIQUE