

OXFORD20

JUÁREZ

BY 
MATERIA



04	_____	Oxford 20
05	_____	Ubicación
06	_____	El proyecto
07	_____	Tipologías
08	_____	Tipología A
10	_____	Tipología B
15	_____	Tipología C
18	_____	Planta de Conjunto
19	_____	Lobby
20	_____	Wellness Studio
21	_____	Materia
23	_____	Hernandez de la Garza
24	_____	Contacto

SI QUIERES VIVIR EN LA JUÁREZ, QUIERES VIVIR EN OXFORD 20



Oxford 20 es un proyecto como no hay otro en la Colonia Juárez.

En una ubicación privilegiada, a media cuadra de Paseo de la Reforma, se encontrarán los 8 departamentos mas cool de la Juárez.

Un desarrollo que se caracteriza por la luminosidad, funcionalidad y amplitud de sus espacios y por un diseño y arquitectura simples y sofisticados.

En OX los espacios se vuelcan al exterior con sus amplios patios, terrazas verdes y Roof Tops.

OX es un lugar que simplemente inspira.

UBICACIÓN

“Location, location, location”

OX no solo está en la Colonia Juárez, es el epicentro de ésta colonia.

La Colonia Juárez es sin duda una de las zonas más vibrantes de la Ciudad, con una oferta cultural y culinaria en constante expansión; en la Juárez simplemente nadie se aburre;

La transformación que actualmente vive esta colonia, ofrece una extraordinaria oportunidad de plusvalía que pocas colonias ofrecen hoy en día.

Con vecinos como la Cuauhtémoc y la Roma Norte, y con Polanco, Anzures y la Condesa a tan solo unos minutos caminando, la Juárez es simplemente uno de los lugares mas céntricos donde podrías vivir.





Vivir con sólo 7 vecinos.

OX es un desarrollo boutique que consta de 8 departamentos, todos ellos con características únicas.

- Departamentos de 1 recámara con espectaculares patios.
- Townhouses, que representan lo mejor de una casa y lo mejor de un departamento.
- Departamentos de 2 recámaras en formato tradicional, con terraza, balcones y ventilación hacia Cerrada de Varsovia, un oasis de tranquilidad único en la Juárez.
- Wellness Studio: un gimnasio inteligente y versátil al aire libre.
- Al menos un cajón de estacionamiento para todos los departamentos.
- Bodegas.
- Racks para bicicletas.

A. Una recámara con uno (o dos) patios.



B. Luminocidad y tranquilidad. 2 recámaras en una planta con vista a Cda. De Varsovia

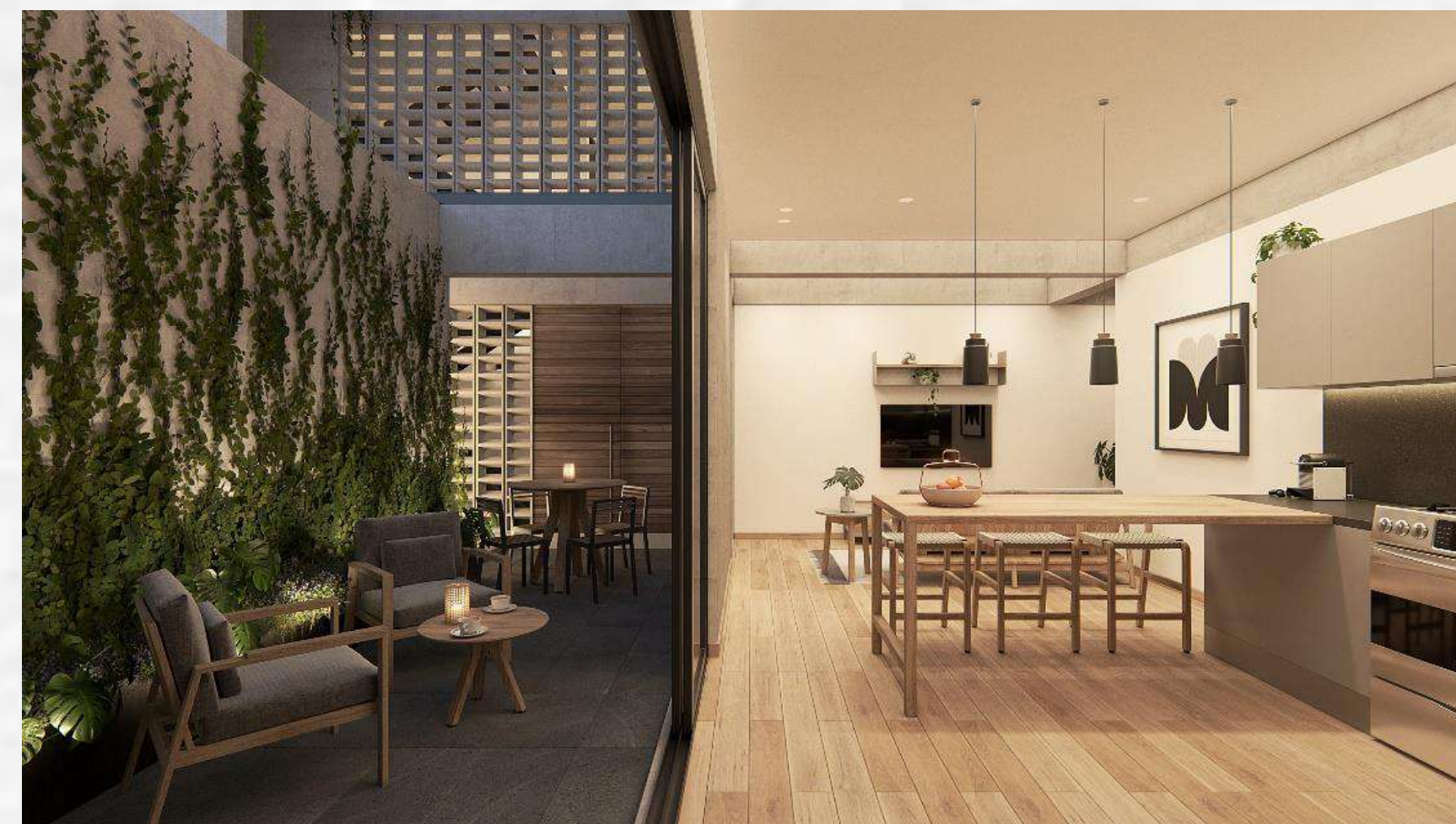


C. Lo mejor de una casa y de un departamento. 2 recámaras (con opción a cuarto de TV) y amplias terrazas en dos plantas.





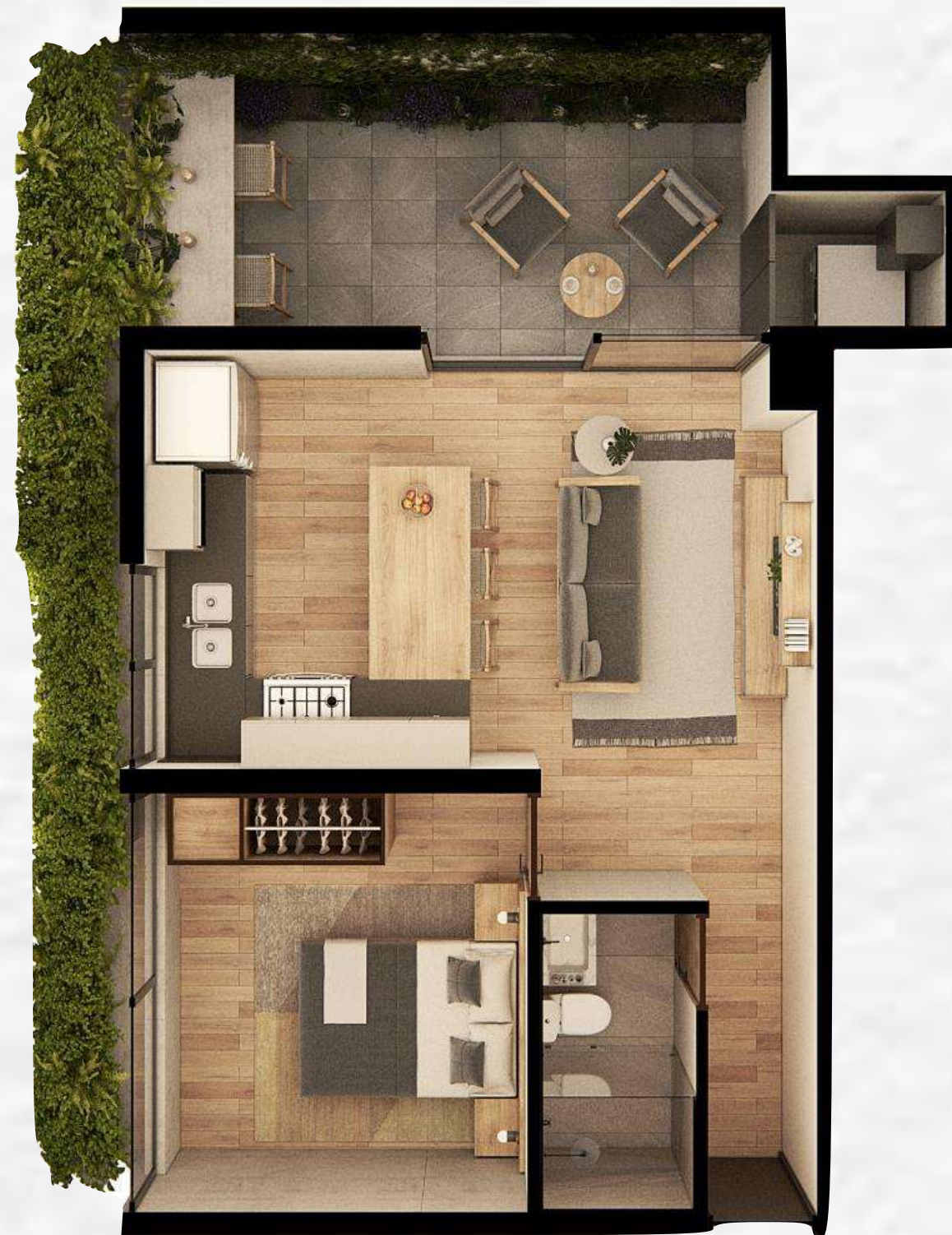
A-1



A-2

- 1 Recámara
- 1 Baño
- Cuarto de lavado
- Sala y comedor
- Cocina
- Patio
- Vista Cda. Varsovia

Área int: 46.27 m²
 Patio: 16.07 m²
 Total: 62.34 m²



A-1 (Depto. 101)

- 1 recámara
- 1 Baño
- Walk in closet
- Cuarto de lavado
- Sala y comedor
- Cocina
- Patio
- Vista interior

Área int: 55.33 m²
 Patio: 41.30 m²
 Total: 96.63 m²



A-2 (Depto. 102)



B2-A



B4-A





B1-A

- 2 Recámaras
- 2 Baños
- Walk in closet
- Cuarto de lavado
- Sala y comedor
- Cocina
- Alacena
- Terraza
- Vista al exterior

Área int: 97.24 m2
 Terraza: 7.56 m2
 Total: 104.80 m2



B1-B

- 2 Recámaras
- 2.5 Baños
- Walk in closet
- Cuarto de lavado
- Sala y comedor
- Cocina
- Terraza
- Vista al exterior

Área int: 97.24 m2
 Terraza: 7.56 m2
 Total: 104.80 m2



B2-A

- 2 Recámaras
- 2 Baños
- Walk in closet
- Cuarto de lavado
- Sala y comedor
- Cocina
- Alacena
- Terraza y balcones
- Vista Cda. Varsovia

Área int: 97.24 m2
 Terrazas: 13.06 m2
 Total: 110.30 m2

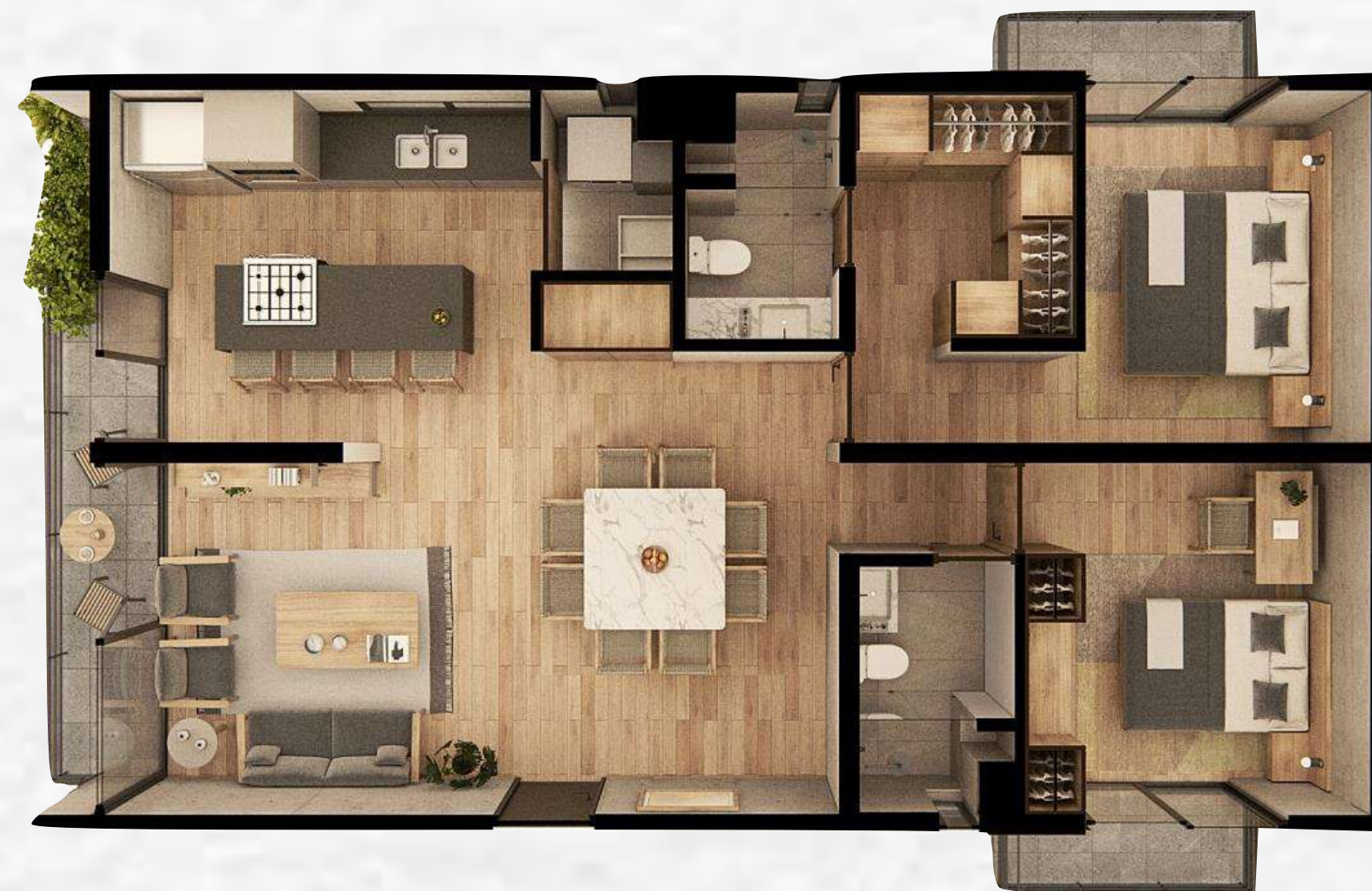


B2-B

- 2 Recámaras
- 2.5 Baños
- Walk in closet
- Cuarto de lavado
- Sala y comedor
- Cocina
- Terraza y balcones
- Vista Cda. Varsovia

Área int: 97.24 m2
 Terrazas: 13.06 m2
 Total: 110.30 m2

B3-A



PB



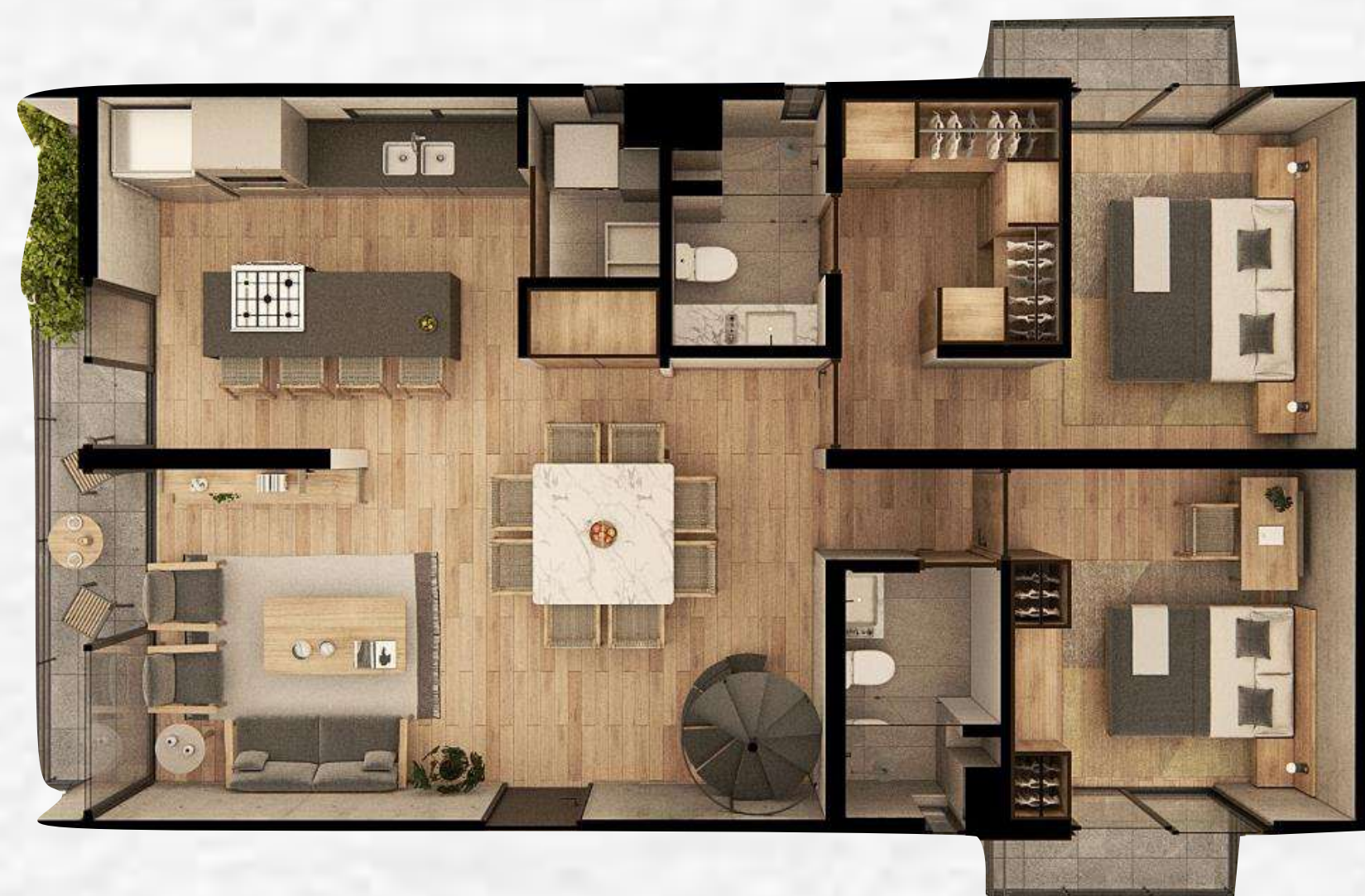
Roof Top en el nivel 6

*Acceso desde el elevador.

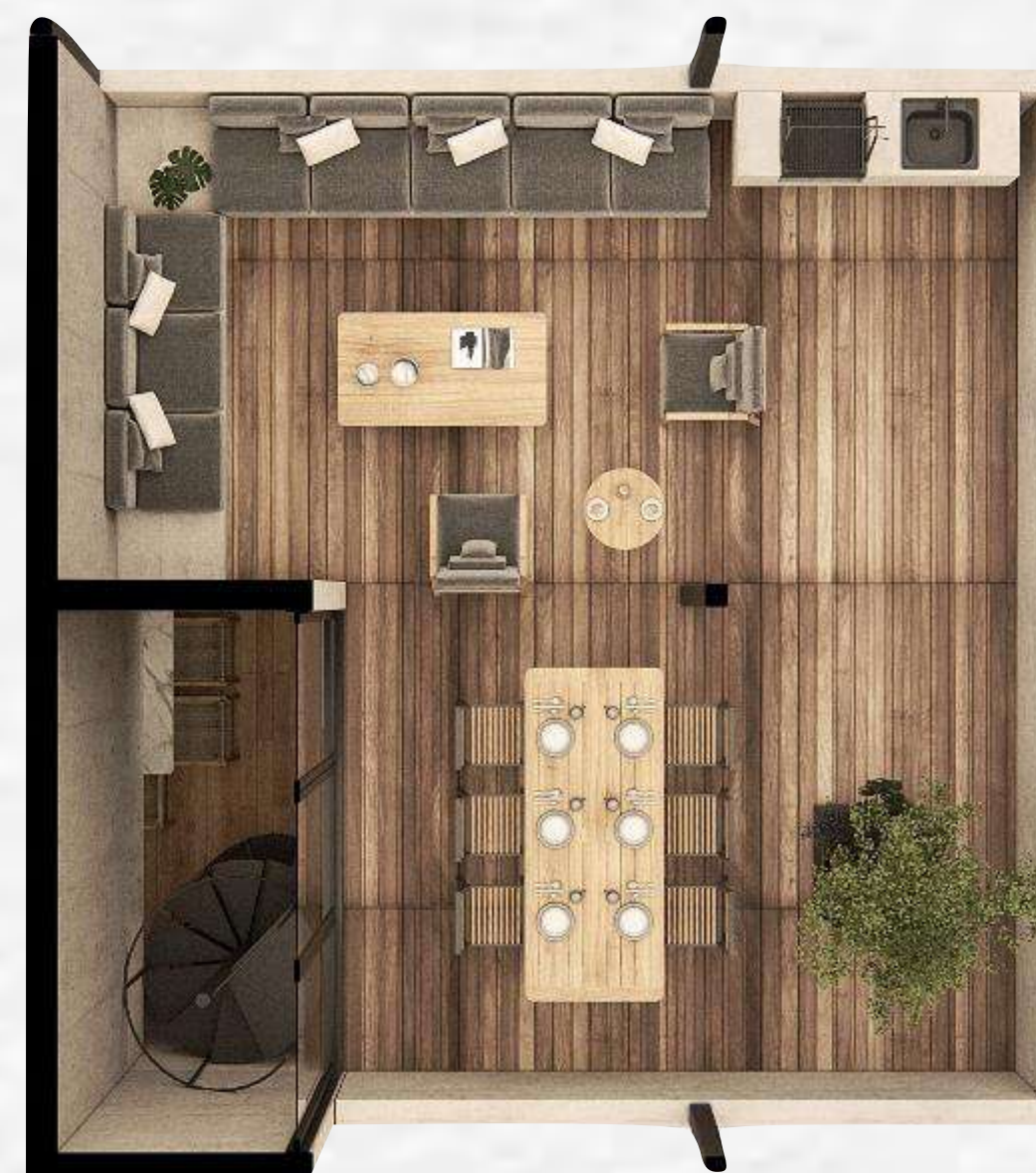
- 2 Recámaras
- 2 Baños
- Walk in closet
- Cuarto de lavado
- Sala y comedor
- Cocina
- Alacena
- Terraza y balcones
- Vista Cda. Varsovia
- Roof top privado

Área int:	97.24 m2
Terrazas:	13.06 m2
Roof top:	44.04 m2
Total:	154.34 m2

B4-A



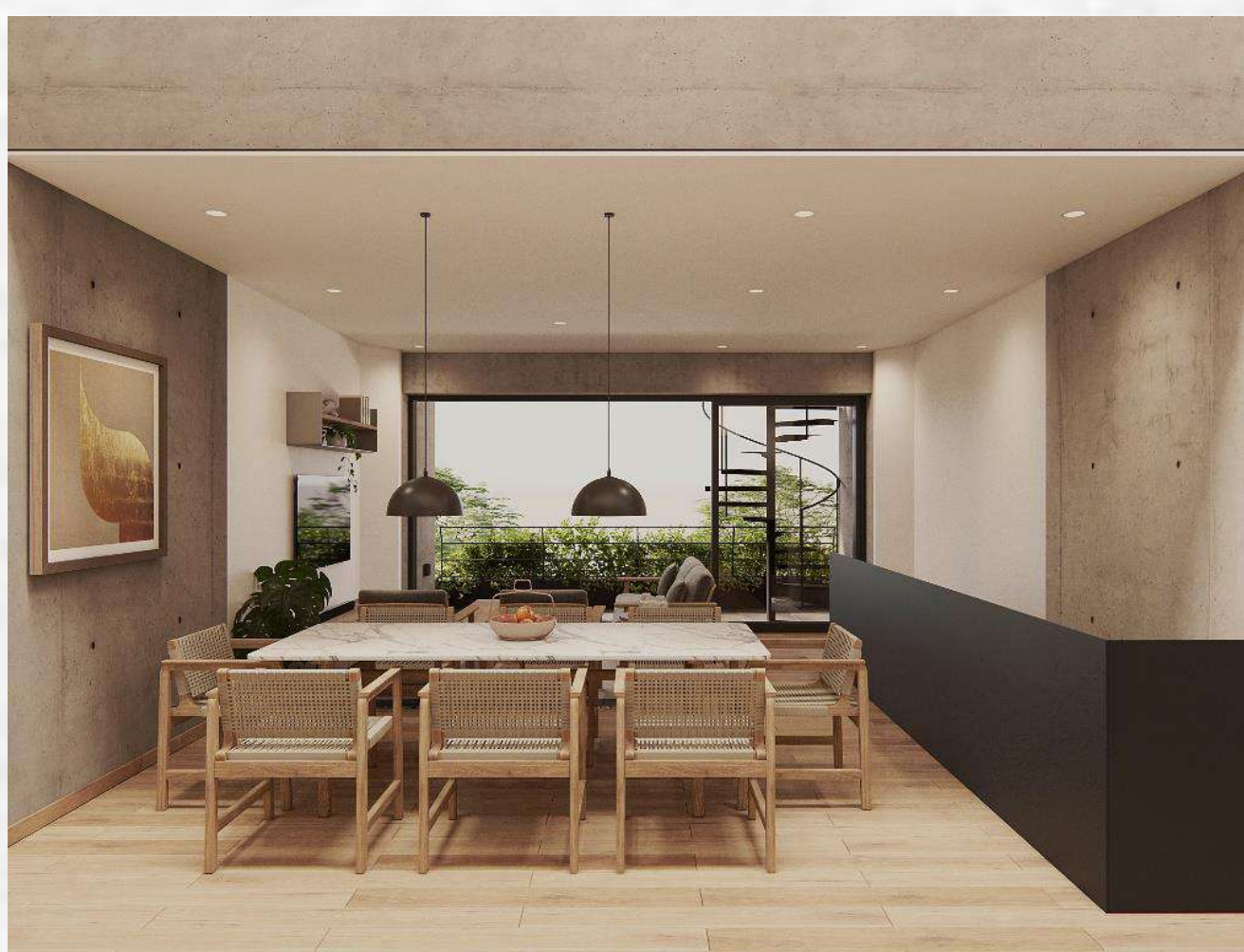
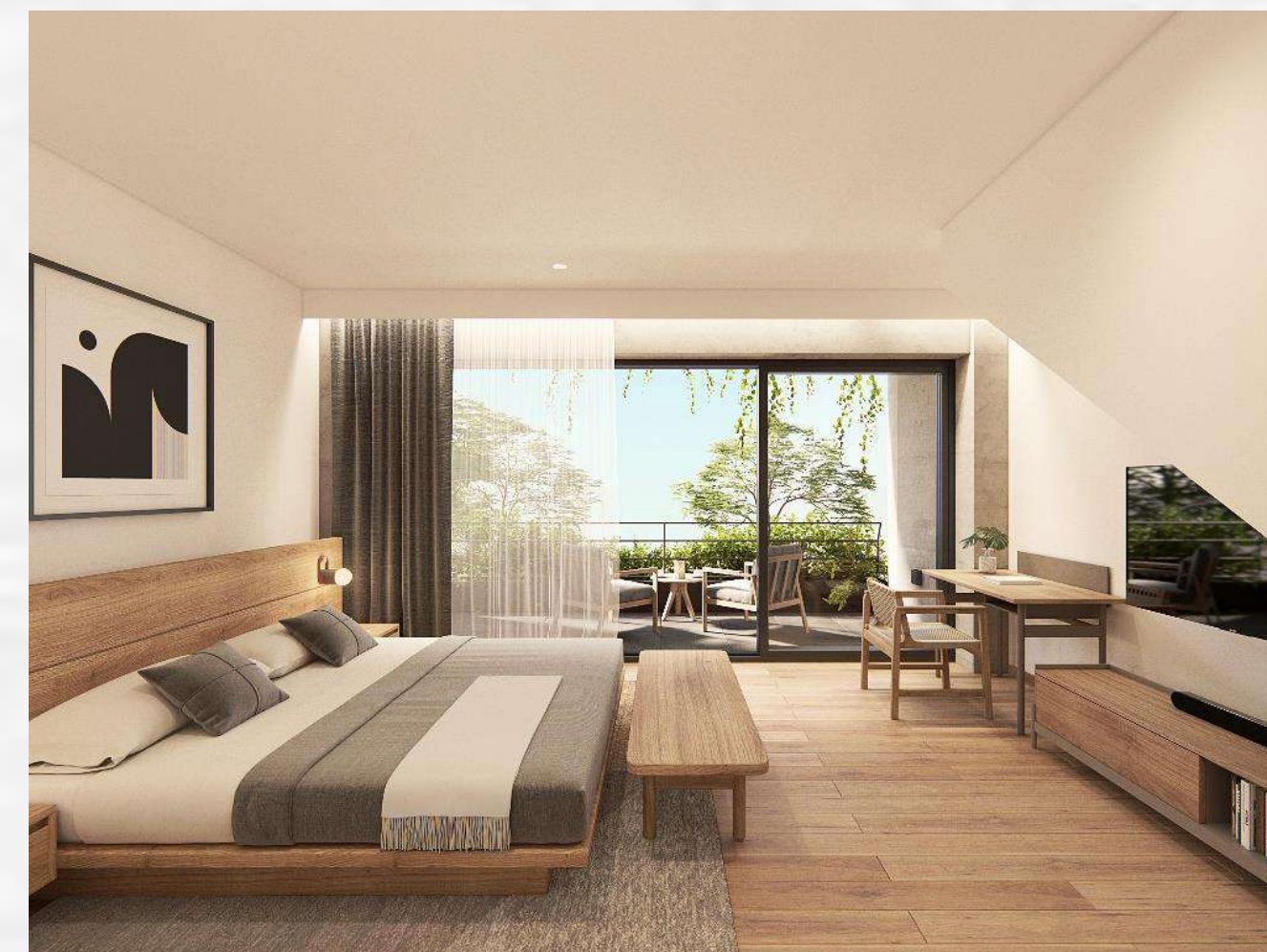
PB



Roof Top

- 2 Recámaras
- 2 Baños
- Walk in closet
- Cuarto de lavado
- Sala y comedor
- Cocina
- Alacena
- Terraza y balcones
- Vista Cda. Varsovia
- Roof top privado

Área int:	104.21 m2
Terrazas:	13.06 m2
Roof top:	47.36 m2
Total:	164.63 m2



- 2 Recámaras (disponible con sala TV/estudio)
- 2.5 baños
- Walk in closet
- Cuarto de lavado
- Sala y comedor
- Cocina
- Alacena
- Terrazas
- Vista exterior

Área int: 127.42 m2
 Terrazas: 17.62 m2
 Total: 145.04 m2

C-1



- 2 Recámaras (disponible con sala TV/estudio)
- 2.5 Baños
- Walk in closet
- Cuarto de lavado
- Sala y comedor
- Cocina
- Alacena
- Terrazas
- Roof Top privado
- Vista Oxford

Área int: 127.42 m2
 Terrazas: 22.85 m2
 Roof Top: 39.92 m2
 Total: 190.19 m2

C-2



PB



PA
(Acceso)



Roof Top





Este es el umbral que separa tu hogar del mundo exterior.

SAL INSPIRADO, REGRESA ORGULLOSO.



Un espacio dedicado al cultivo de tu bienestar al aire libre.

Equipos con la tecnología más avanzada que ofrecerán versatilidad para todos los gustos: spinning, yoga, pesas, box y hasta meditación.

MATERIA se distingue por ofrecer los departamentos más equipados, la mejor calidad de construcción y acabados del mercado.

ESPECIFICACIONES DETALLADAS

- Muros interiores de AIRCRETE (aislante térmico y acústico)
- Proyecto de iluminación diseñado a la medida por HERNANDEZDELGARZA con luminarias incluidas
- Canceles de línea española
- Pisos de gama premium
- Cocina integral
- Closets
- Canceles y muebles de baños
- Cerraduras digitales
- Jardineras con plantas y sistema de riego automático
- Sistema inteligente para ahorro de energía en áreas comunes
- Bodegas a la venta
- Racks de bicicletas



MATERIA reúne a un equipo multidisciplinario de variados talentos, amplia experiencia y extensa trayectoria, que apunta a ofrecer la mejor propuesta de conceptos inmobiliarios, alto diseño y calidad de construcción para potenciar el valor de los bienes raíces para nuestros clientes e inversionistas.

Materia cuenta con el respaldo de un sólido grupo de empresas que proveen solidez financiera, experiencia y una estructura de costos envidiable por su relación con la proveduría de los servicios e insumos fundamentales para la construcción.

Somos un Taller Inmobiliario por la manera en que nos aproximamos a cada proyecto. Con un proceso delicado y detallado, analizamos, conceptualizamos y materializamos cada proyecto cuidando todos los detalles y aspectos del mismo para crear el mejor proyecto posible. Nos gusta enriquecer este proceso colaborando con las personas más talentosas, creativas y profesionales.

Nuestros aliados



HERNANDEZDELAGARZA®

El despacho HERNANDEZDELAGARZA es una firma de diseño arquitectónico fundada por el arquitecto Jorge Hernández de la Garza desde el año 2007 en la Ciudad de México y se especializa en proyectos de vivienda, desarrollo inmobiliario e interiorismo logrando espacios habitables de alta calidad que dialogan con el contexto y el medio ambiente.

El Compromiso de HERNANDEZDELAGARZA está enfocado en lograr el mejor resultado posible de un proyecto en términos de costos, calidad y funcionalidad, para satisfacer las necesidades de sus clientes.

El despacho HERNANDEZDELAGARZA ha sido acreedor a distintos premios nacionales e internacionales entre los que destacan el premio Noldi Schreck 2020 en la categoría de Vivienda Multifamiliar, el premio Cemex 2015 en la categoría Habitacional con el Edificio Ámsterdam y el premio Iconos del Diseño 2007 con el proyecto Vladimir Kaspé.

Sus obras han sido publicadas en Tokio, Inglaterra, España, Alemania, Portugal, Brasil, Corea, Ucrania, Rusia, Argentina, Italia y México.

