

\*Imágenes ilustrativas sujetas a cambios.



# VITA DIMARE

## SMART CONDOS

DEPARTAMENTOS INTELIGENTES FRENTE AL MAR



**COLBE HOUSE**  
INMOBILIARIA



\*Imágenes ilustrativas sujetas a cambios.

*vive* FRENTE AL MAR



Zona Hotelera

Valentino's

Centro  
Comercial

Central Park

## Frente al Mar

Proyecto ubicado sobre Avenida del Mar (Malecón), estratégicamente en la zona de mayor plusvalía en todo Mazatlán; ideal para tu negocio de renta vacacional.

Mazatlán, Sinaloa.



**COLBE HOUSE**  
INMOBILIARIA





**VITA DIMARE**  
SMART CONDOS

**20 NIVELES**

**2 Penthouse:**

Doble vista

**58 Departamentos:**

28 vista *al mar*

30 vista *a la laguna*



**COLBE HOUSE**  
INMOBILIARIA



\*Imágenes ilustrativas sujetas a cambios.



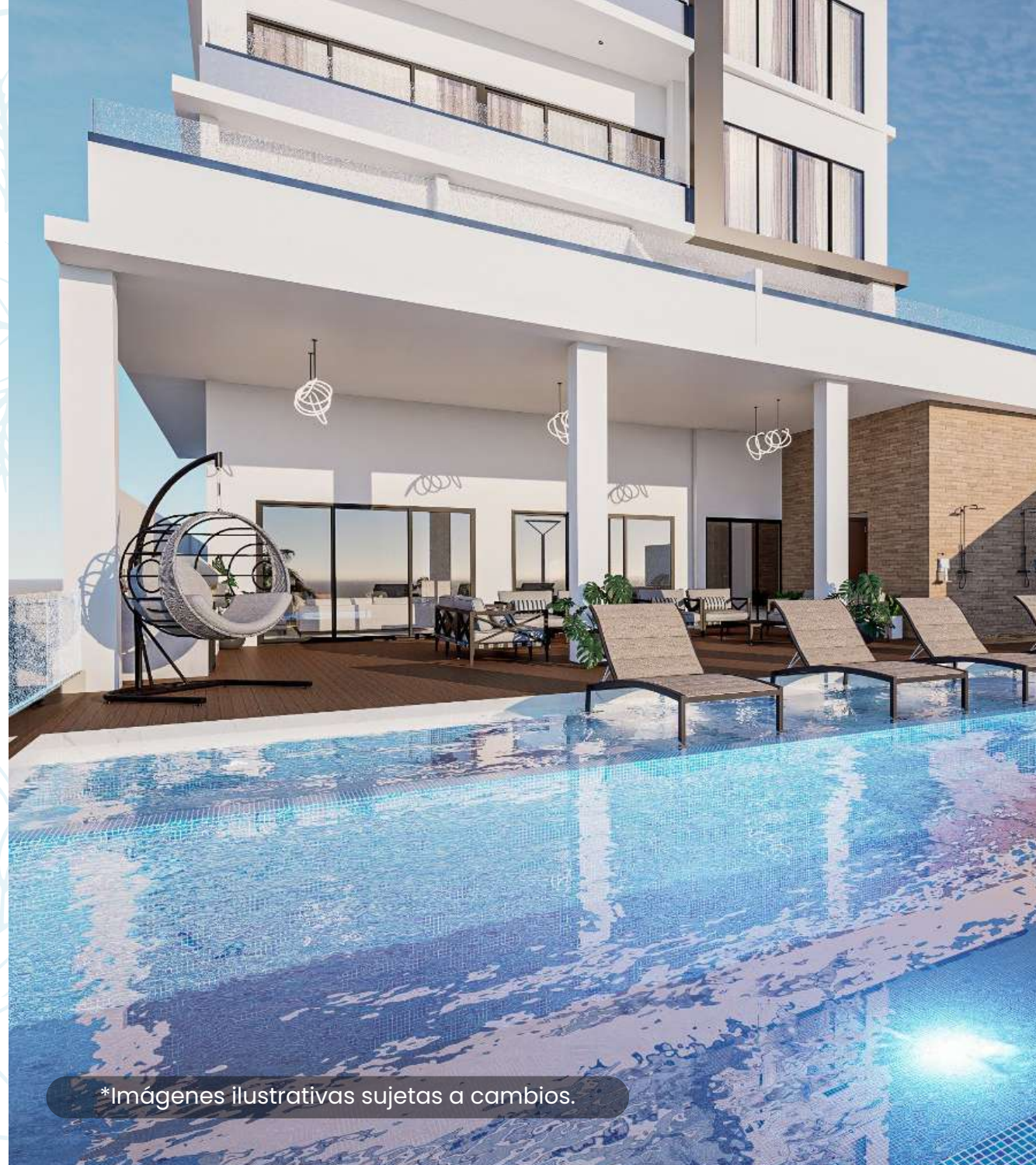
# SMART CONDOS

- ❖ Chapas inteligentes por 3 tipos de apertura (App, tarjeta, huella)
- ❖ Control de aire acondicionado por App
- ❖ Control de iluminación interior por App
- ❖ Elevadores con acceso controlado por huella y tarjeta
- ❖ Accesos controlados a las áreas comunes por huella y tarjeta
- ❖ Elevadores duplicadores para automóviles
- ❖ Administración tipo hotelera para rentas por medio de App

\*Imágenes ilustrativas sujetas a cambios.

# AMENIDADES

- ✓ Alberca infinity
- ✓ GYM
- ✓ Business center
- ✓ Sala de usos múltiples
- ✓ Lobby recepción
- ✓ Zona Wifi
- ✓ Zona de terrazas con camastros
- ✓ 3 Niveles de estacionamientos techados



\*Imágenes ilustrativas sujetas a cambios.



\*Imágenes ilustrativas sujetas a cambios.

**FRENTE** / Vista al mar

**2**

**PENTHOUSES**

Cuentan con doble vista:  
Mar y Laguna

**28**

**DEPARTAMENTOS**

| INGRESO SOBRE MALECÓN



VITA DIMARE  
SMART CONDOS



\*Imágenes ilustrativas sujetas a cambios.

**POSTERIOR** / Vista a la Laguna

**30** DEPARTAMENTOS



VITA DIMARE  
SMART CONDOS





**COLBE HOUSE**  
INMOBILIARIA

# DEPARTAMENTOS



VITA DIMARE  
SMART CONDOS



\*Imágenes ilustrativas sujetas a cambios.



**COLBE HOUSE**  
INMOBILIARIA

  
**VITA DIMARE**  
SMART CONDOS

# PENTHOUSE

VISTA DOBLE:  
A LA LAGUNA Y AL MAR  
**171 MT<sup>2</sup>**



\*Imágenes ilustrativas sujetas a cambios.

  
**VITA DIMARE**  
SMART CONDOS

# PENTHOUSE

VISTA DOBLE:  
A LA LAGUNA Y AL MAR

**182 MT<sup>2</sup>**



  
**COLBE HOUSE**  
INMOBILIARIA

\*Imágenes ilustrativas sujetas a cambios.

# MODELO MAR

\*Imágenes ilustrativas sujetas a cambios.

**2** RECAMARAS

**2** BAÑOS

TERRAZA  
SALA - COMEDOR  
CUARTO DE SERVICIO

65 M2 TOTALES



# MODELO OLAS

**2** RECAMARAS

**2** BAÑOS

TERRAZA  
SALA - COMEDOR  
CUARTO DE SERVICIO

**85 M2** TOTALES

\*Imágenes ilustrativas sujetas a cambios.



\*Imágenes ilustrativas sujetas a cambios.

# MODELO MALECÓN

**3** RECAMARAS

**1** WALK-IN CLOSET

**3** BAÑOS

TERRAZA  
SALA - COMEDOR  
CUARTO DE SERVICIO  
COCINA CON BARRA DESAYUNADOR  
ALACENA

153 M2 TOTALES



**COLBE HOUSE**  
INMOBILIARIA



**AMENIDADES**

LOBBY - RECEPCIÓN



\*Imágenes ilustrativas sujetas a cambios.



ALBERCA INFINITY



\*Imágenes ilustrativas sujetas a cambios.

ZONA DE TERRAZA



\*Imágenes ilustrativas sujetas a cambios.

ZONA DE TERRAZA



\*Imágenes ilustrativas sujetas a cambios.

# ESTACIONAMIENTO

3 NIVELES DE ESTACIONAMIENTO  
TECHADO Y ELEVADORES AUTOMOTRICES



\*Imágenes ilustrativas sujetas a cambios.



\*Imágenes ilustrativas sujetas a cambios.

# PLANES DE FINANCIAMIENTO



OPCIÓN 1

OPCIÓN 2

OPCIÓN 3

OPCIÓN 4

<b>ENAGANCHE</b>	<b>20%</b>	<b>30%</b>	<b>50%</b>	<b>90%</b>
<b>PAGOS</b>	40% 24 MENSUALIDADES SIN INTERESES	50% 24 MENSUALIDADES SIN INTERESES	50% 24 MENSUALIDADES SIN INTERESES	-
<b>SALDO CONTRA ENTREGA</b>	<b>40%</b>	<b>20%</b>	-	<b>10%</b>
<b>DESCUENTO</b>	-	<b>3%</b>	<b>5%</b>	<b>9%</b>



IMÁGENES DE CARÁCTER  
ILUSTRATIVO Y SUJETO A CAMBIOS

**SIN PREVIO AVISO**



VITA DIMARE  
SMART CONDOS



**COLBE HOUSE**  
INMOBILIARIA