

TAMARA®

VIDA INTERIOR



De “Thamar”, voz hebrea utilizada para designar cierto tipo de palmera cuyos frutos, los dátiles, son muy apreciados no solo por nutritivos sino por sus capacidades medicinales. En el desierto magrebí, un Tamaral es un oasis de palmeras en las que por siglos las caravanas de viajeros encontraban resguardo, alimento y abrigo. Es por ello que también Tamara significa “lugar protegido”.







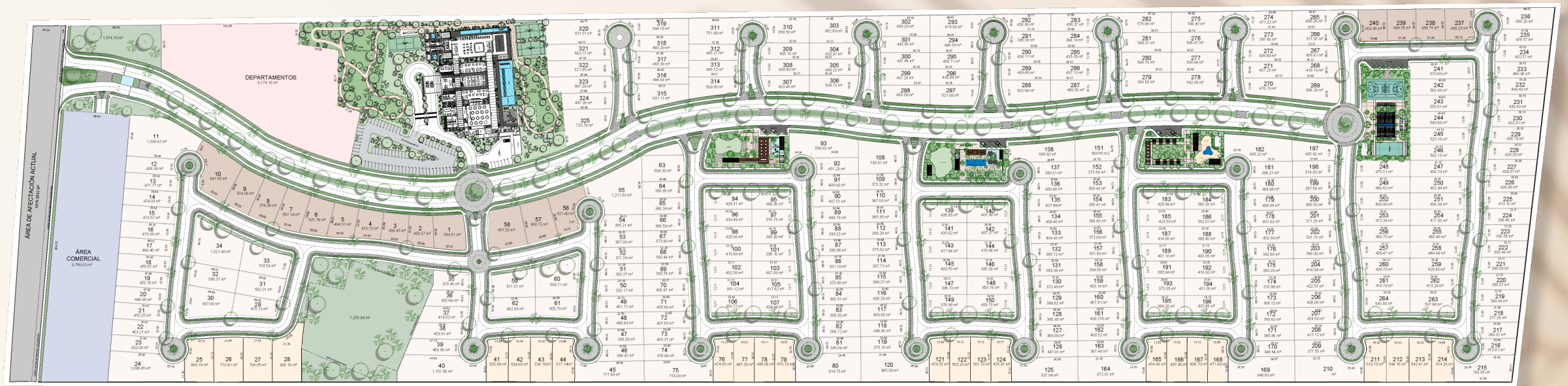
Comunidad

Tamara es una comunidad residencial que plantea el lugar perfecto en el cual construir un estilo de vida armónico y equilibrado para una existencia plena y activa en todas sus dimensiones.

Un escenario magnífico donde nuestros hijos podrán gozar de la libertad y seguridad que un día conocimos y disfrutamos. Un desarrollo sustentable dotado de un urbanismo orgánico, que privilegia la sensación de privacidad equipado con amenidades del más alto nivel para cada etapa de vida.

Todo eso y más es **Tamara**: Un lugar destinado a ser tu refugio y al que pronto llamarás hogar.

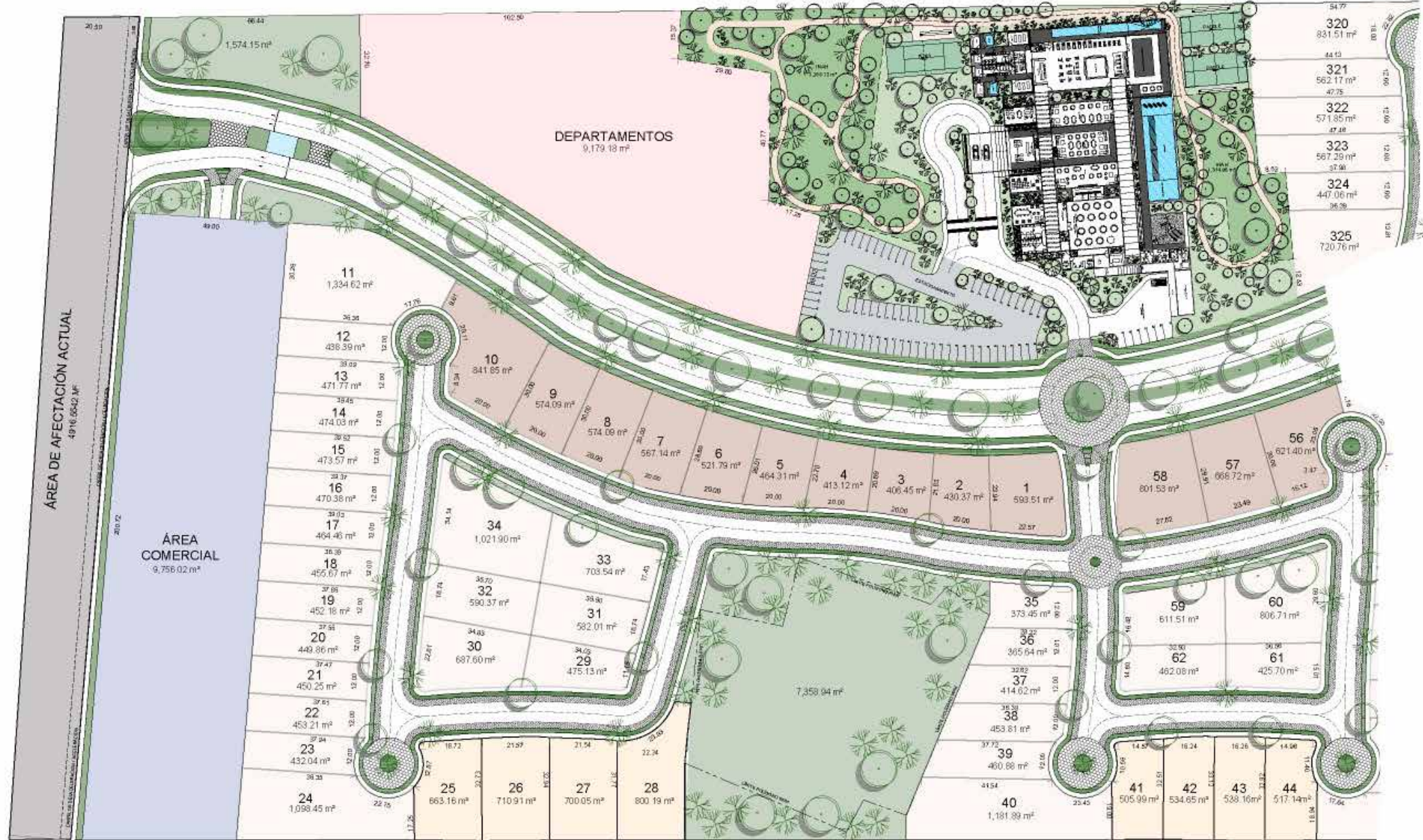


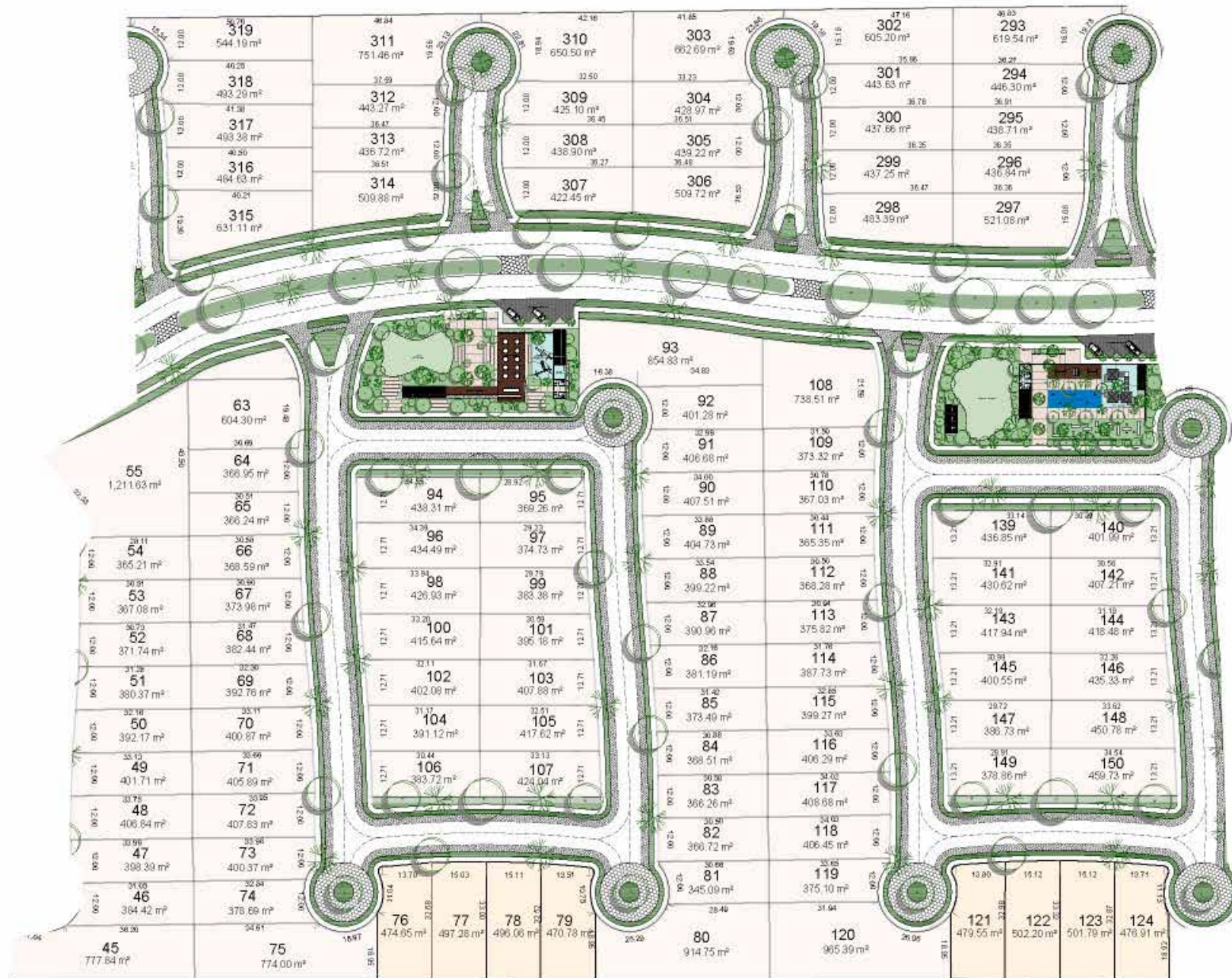


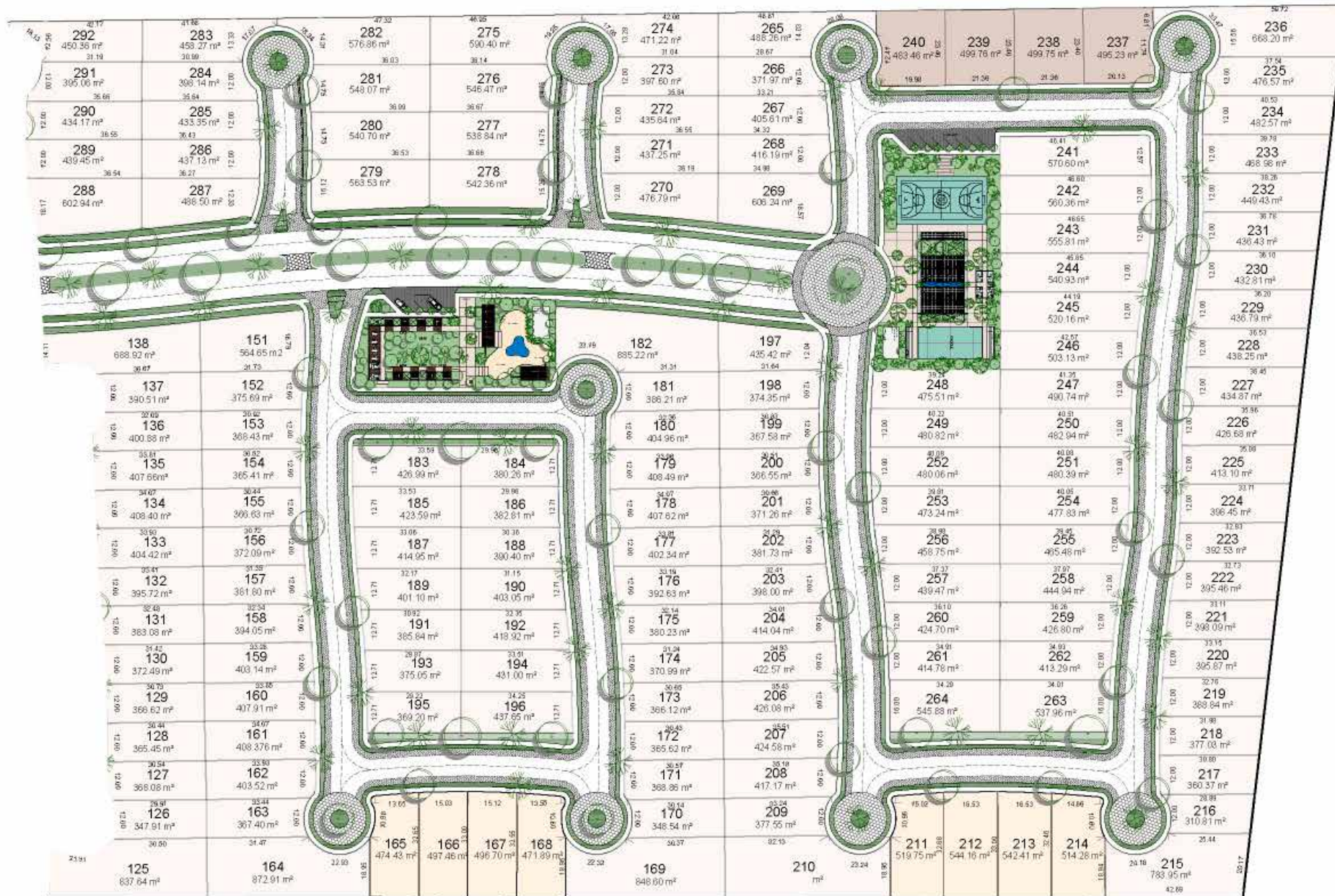
Plan Maestro

El plan maestro de Tamara, desarrollado con obsesiva atención al detalle, contempla:

- 325 lotes residenciales desde 310 m².
- 12 clusters.
- Espacios comunes y amenidades edificadas con las más altas especificaciones.
- Amplias vialidades perfectamente calculadas y diseñadas a partir del entorno.
- Áreas verdes, 4 parques temáticos y paisajismo urbano en sintonía con la naturaleza.
- Infraestructura de alto nivel que incluye un área comercial.
- Espectacular Casa Club totalmente equipada.









**Un lugar para vivir cálidas
sensaciones cada día.**



Pet park

Amenidades

Pórtico de acceso con caseta de control y vigilancia.

Muro perimetral electrificado y CCTV para vigilancia.

4 parques temáticos con canchas deportivas multiusos.

22,900 m² de áreas verdes.

Iluminación rasante Skylight.

Zona comercial.

Amplias calles y avenidas.



Parques





Gimnasio



Para reconectarnos y renovarnos.



Recepción Casa Club



Bar

Casa Club

El centro de reunión y el corazón de la comunidad será la Casa Club de Tamara, de estilo decididamente contemporáneo con generosos espacios y terrazas que crearán un entorno de confort y funcionalidad sin paralelo. Las instalaciones ideales para convivir, ejercitarse y celebrar los grandes eventos de la vida.

La Casa Club contará con:

Espacio de trabajo Co-working.

Spa con sauna.

Alberca y carril de nado.

Gimnasio equipado y zona multi training.

Salón de Yoga.

Canchas de pádel.

Juice Bar.

Ludoteca y juegos infantiles exteriores.

Salón de eventos.

Terraza.

Bar.

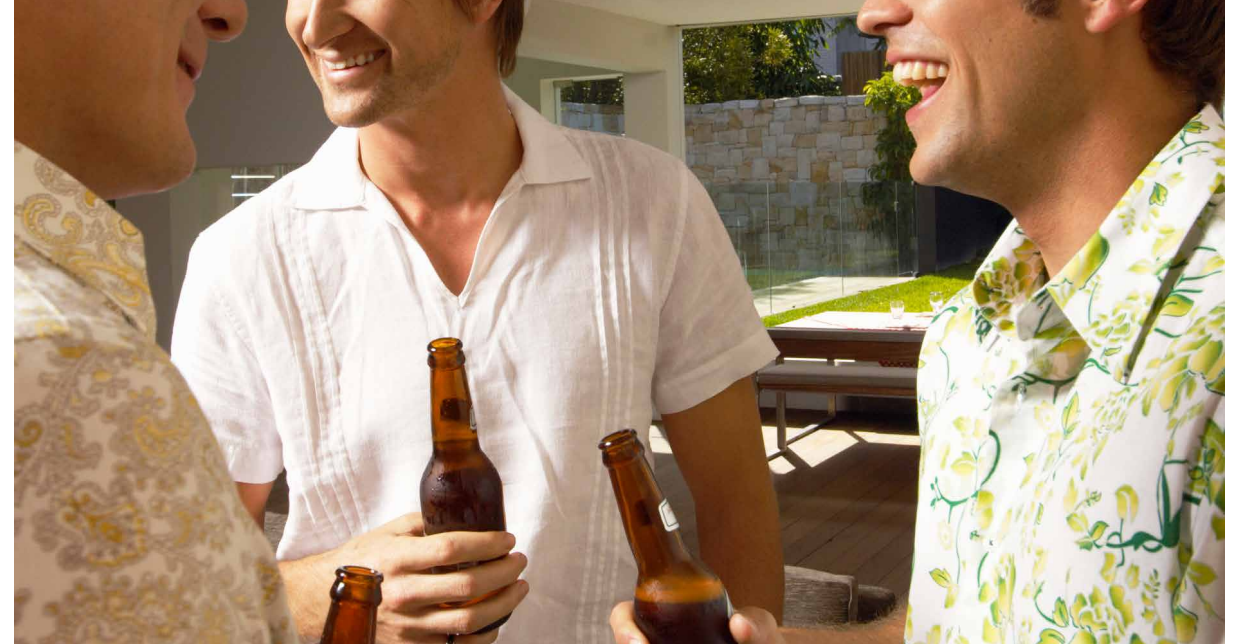
Área de asadores.

Family game room.

Biblioteca de objetos.



Terraza

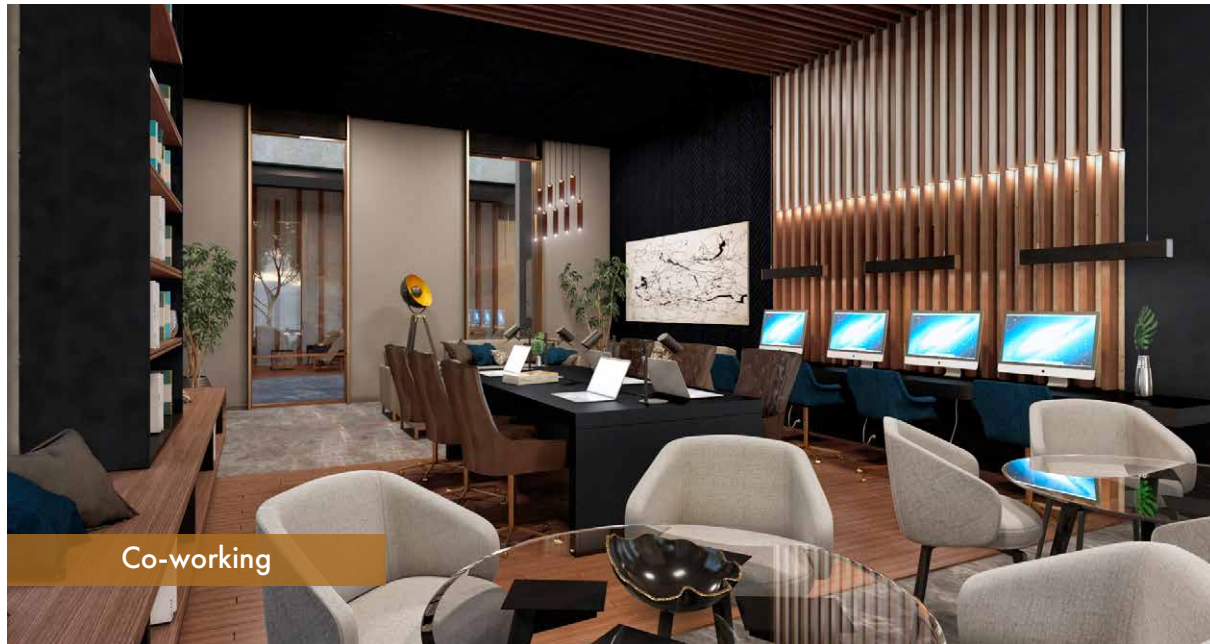




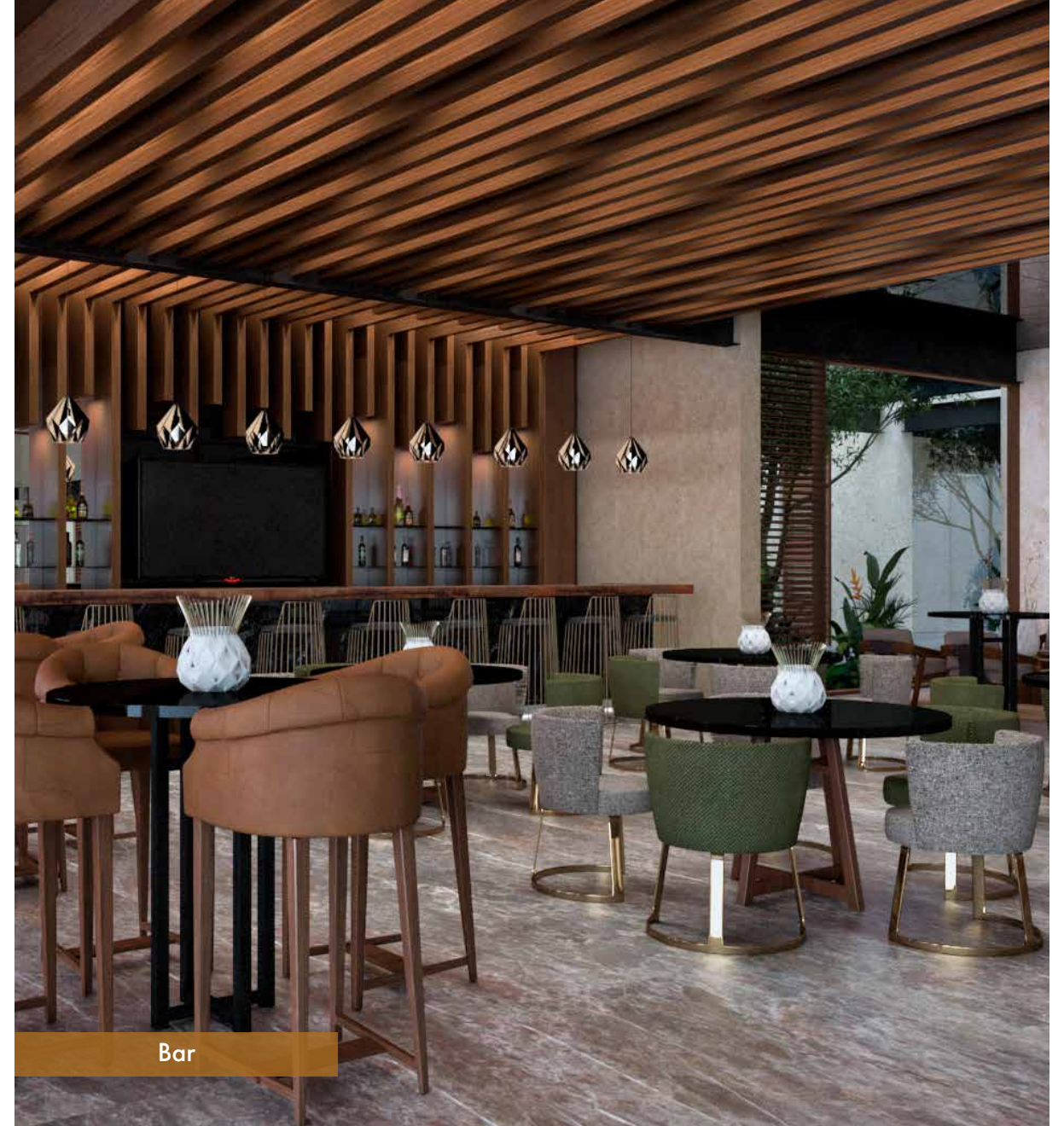
Salón de usos múltiples



Biblioteca



Co-working



Bar

A dense tropical forest scene featuring numerous palm trees with long, feathery fronds. The foliage is lush and green, with some fronds showing signs of aging or damage. The background is dark, suggesting a deep forest. In the bottom right corner, there is a semi-transparent orange-brown rectangular box containing white text.

Déjate rodear por la naturaleza.



Parques

Urbanismo y entorno

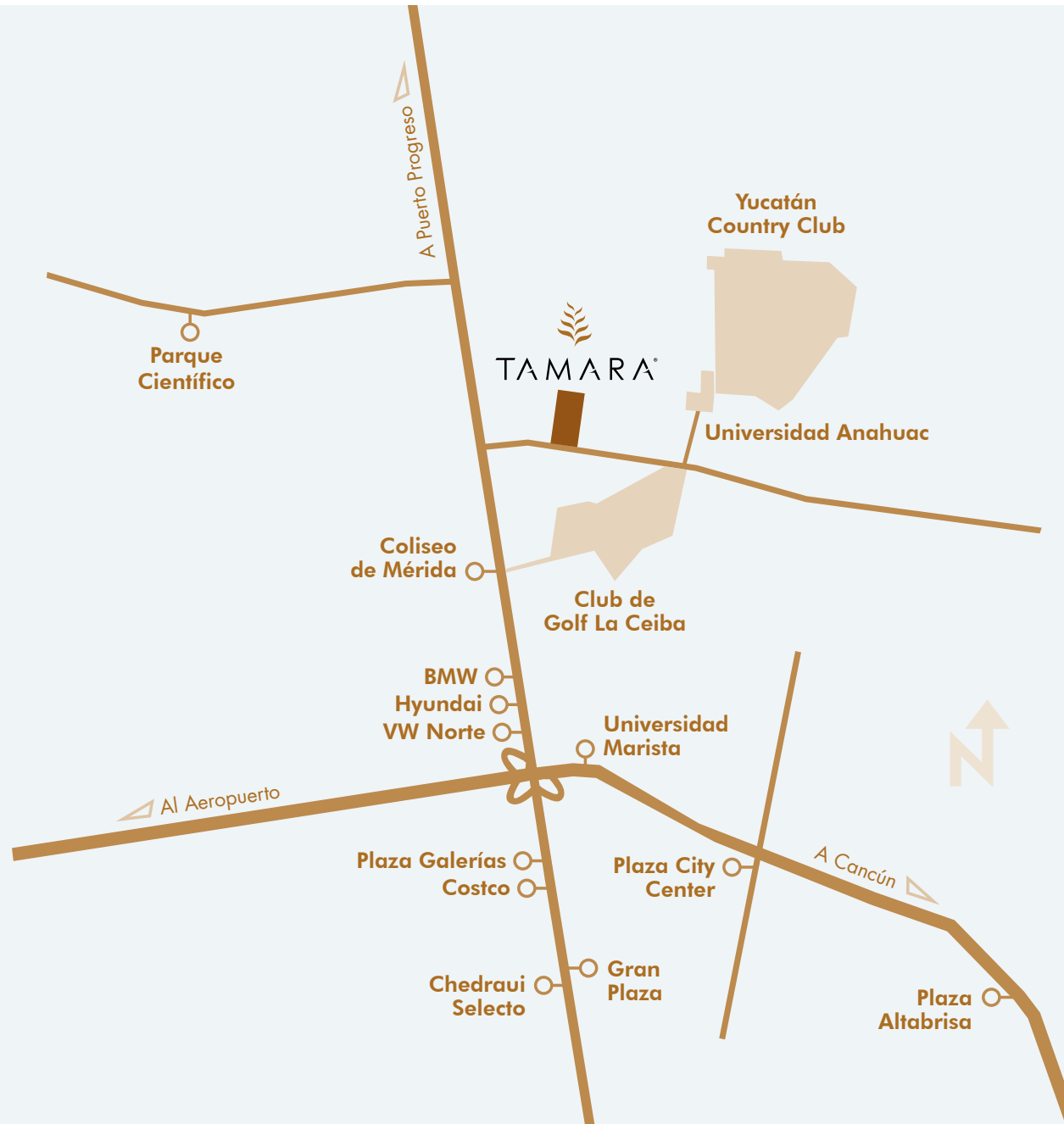
Tamara es un modelo de movilidad y urbanismo orgánico que integra armónicamente las vialidades y las distintas zonas, las conecta internamente para que sus residentes disfruten de todas las áreas comunes, independientemente del área del desarrollo que habiten.

Tamara privilegia zonas peatonales y ciclovías para reducir el uso del automóvil y detonar la actividad física de los residentes en un modelo de movilidad vanguardista que plantea una nueva forma de disfrutar y usar el entorno.



Wet park





Ubicación

Concebida para llevar una vida inspiradora, en máxima libertad y con absoluta seguridad, Tamara se ubica en la zona de mayor plusvalía de Mérida, la ciudad donde todos en México quieren vivir.

Una zona de la ciudad que se distingue por su vocación residencial, su excelente conectividad vial, su accesibilidad y la calidad de los servicios que la rodean.



Llámanos

Oficina Tel: 9999441300

Cel: 9991633310

Cel: 9991633302

Correo: contacto@grupobci.com

