

éaiçu  
*A place to be*

edificio  
**1**





caicu  
*A place to be*



A project at  
**CORAL**  
GOLF RESORT





## *Respira. Estás en Dominicana*

*309 viviendas dentro del nuevo desarrollo Coral Golf Resort*

La nueva urbanización Cáicu se ubica en dos parcelas centrales y exclusivas de las que configuran Coral Golf Resort. Con vistas al campo de golf y al lago central del campo Coral.

Se trata de un complejo residencial ubicado en el centro del área de Punta Cana. Sus viviendas, ejecutadas con las mejores calidades de construcción, están rodeadas de un entorno natural auténtico y lleno de encanto. Repartidas en varios edificios, todas ellas cuentan con vistas directas a la laguna existente en el complejo, de más de 45.000 m<sup>2</sup>, o al campo de golf del desarrollo. El conjunto conforma un residencial único en el que naturaleza, zonas de ocio y descanso se entrelazan en armonía.

El complejo se ha diseñado para que al automóvil casi no tenga presencia y el espacio quede disponible para que el propietario o los residentes disfruten del entorno plenamente.

Las viviendas contarán con un sistema domótico que garantice el control básico de ciertos servicios y permita a los propietarios optimizar según sus deseos el grado de control de los mismos tanto a distancia como in situ.

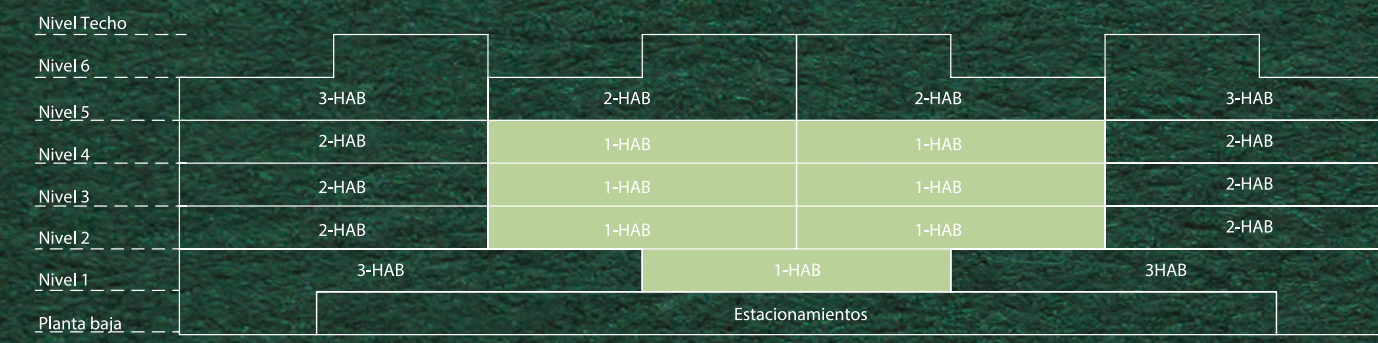
Las viviendas se entregarán amuebladas y con la línea blanca completa (mueblamiento de cocina). Incluido en el precio, proporcionan además parqueo privado para propietarios cubierto o con sótano.







## Tipología 2



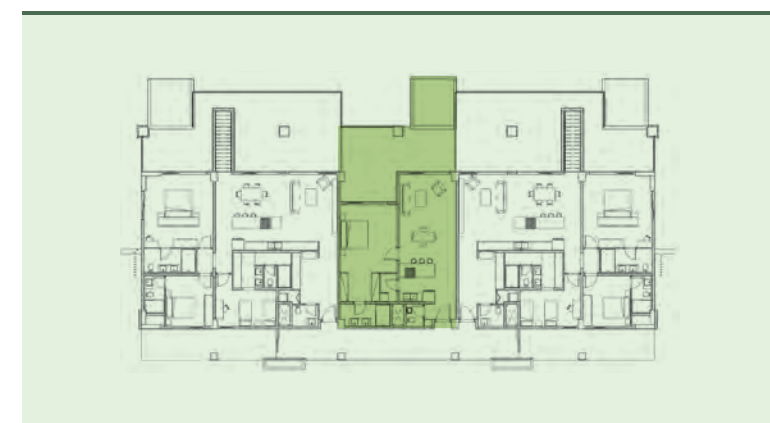
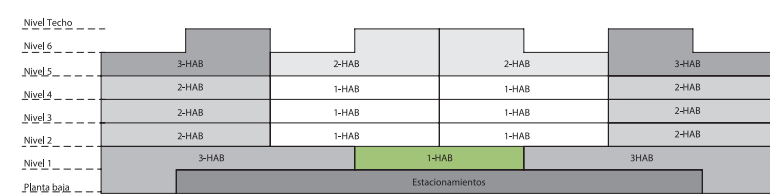
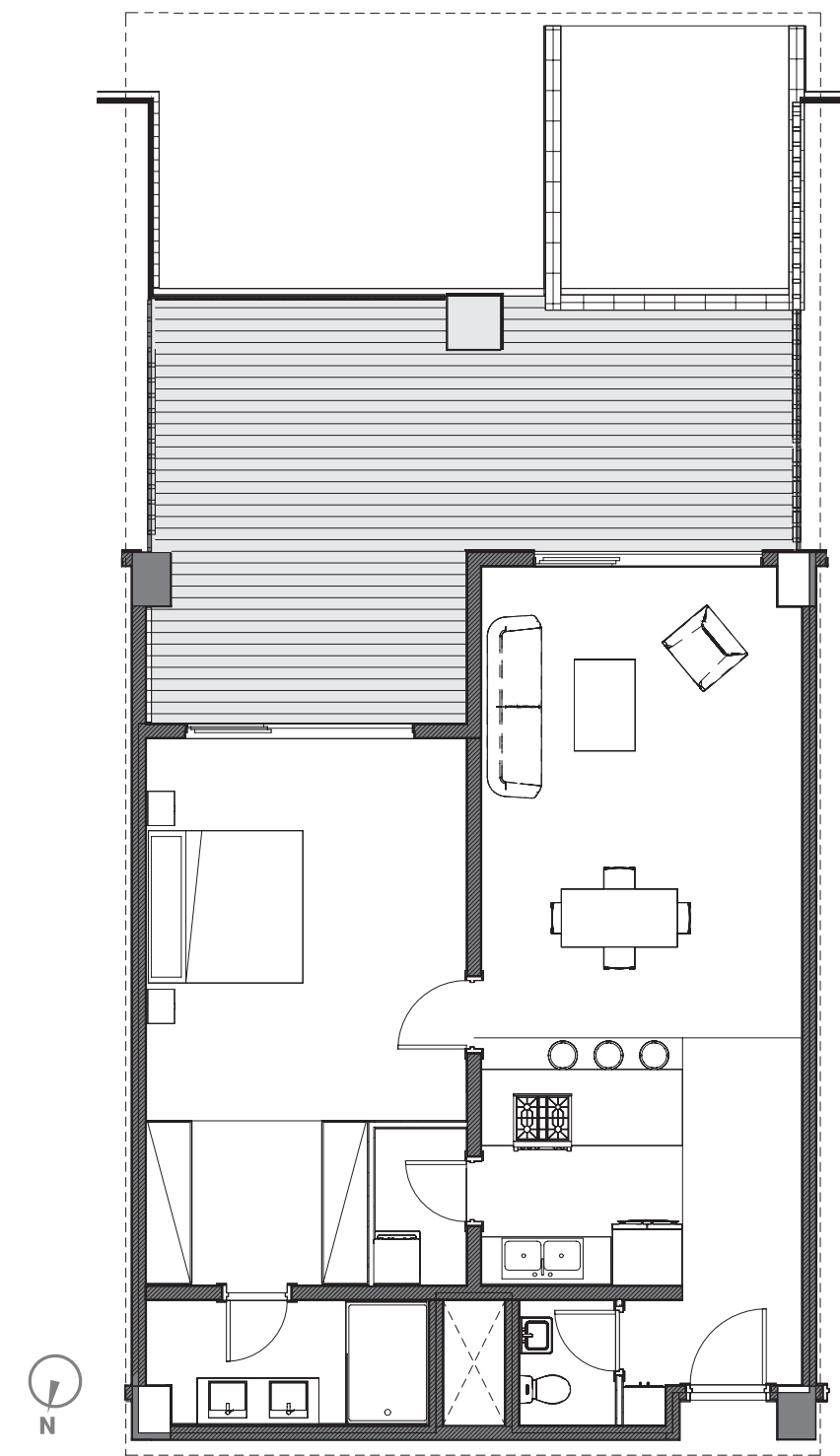




Tipología 2  
**Apartamento 1102**

edificio  
**1**

NIVEL 1 - 1 HABITACIÓN



Espacios	Nivel	Superficie útil	Pérgola
1/2 BAÑO	.....N1	.....2,07 m <sup>2</sup>	
BAÑO	.....N1	.....5,89 m <sup>2</sup>	
COCINA	.....N1	.....9,87 m <sup>2</sup>	
DORMITORIO PRINCIPAL	.....N1	.....21,11 m <sup>2</sup>	
HALL	.....N1	.....9,06 m <sup>2</sup>	
LAVADO	.....N1	.....2,47 m <sup>2</sup>	
PISCINA	.....N1	.....12,84 m <sup>2</sup>	
SALA COMEDOR	.....N1	.....23,79 m <sup>2</sup>	
W/C	.....N1	.....6,27 m <sup>2</sup>	
TERRAZA	.....N1	.....37,62 m <sup>2</sup>	.....Sí
<b>Superficie TOTAL</b>		<b>..... 131,01 m<sup>2</sup></b>	

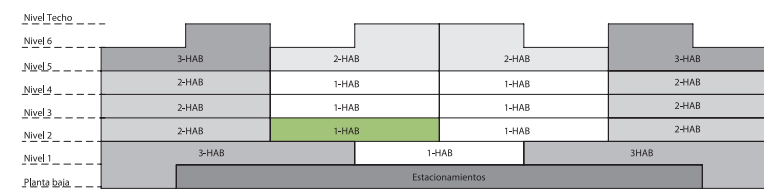
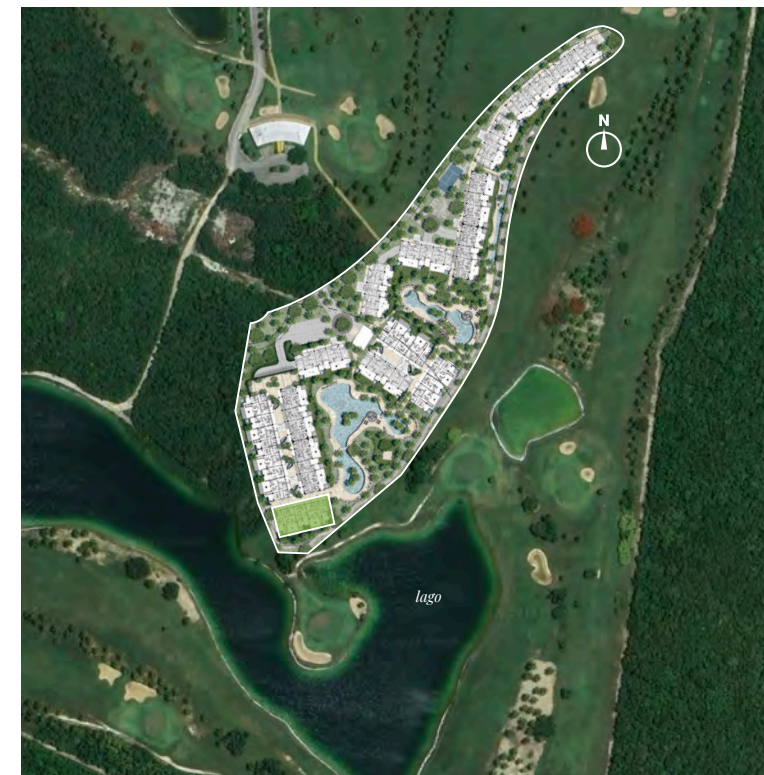
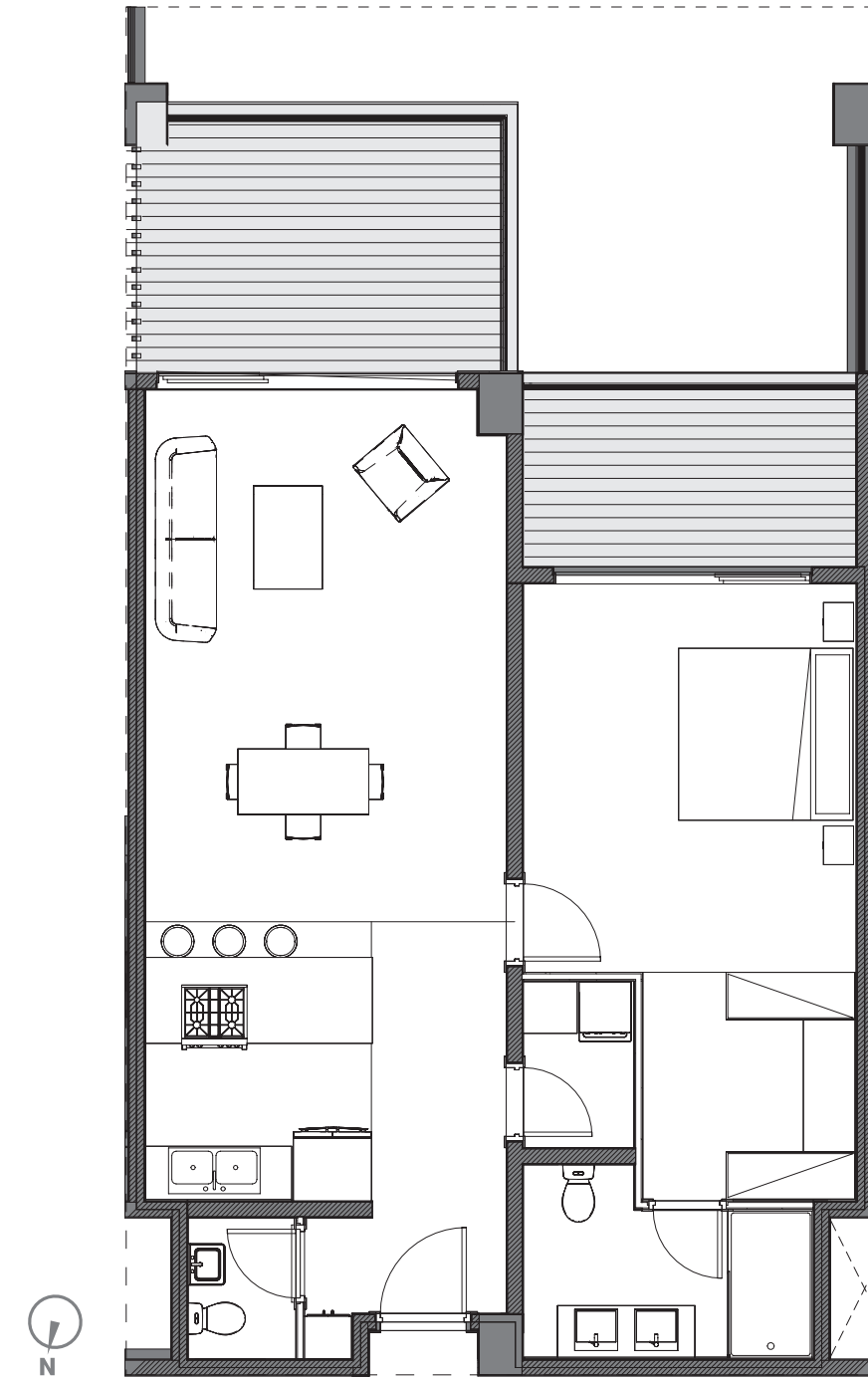




Tipología 2  
**Apartamento 1202**

edificio **1**

NIVEL 2 - 1 HABITACIÓN



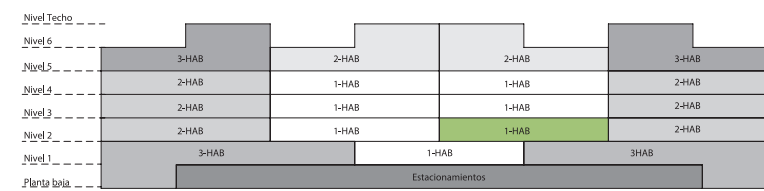
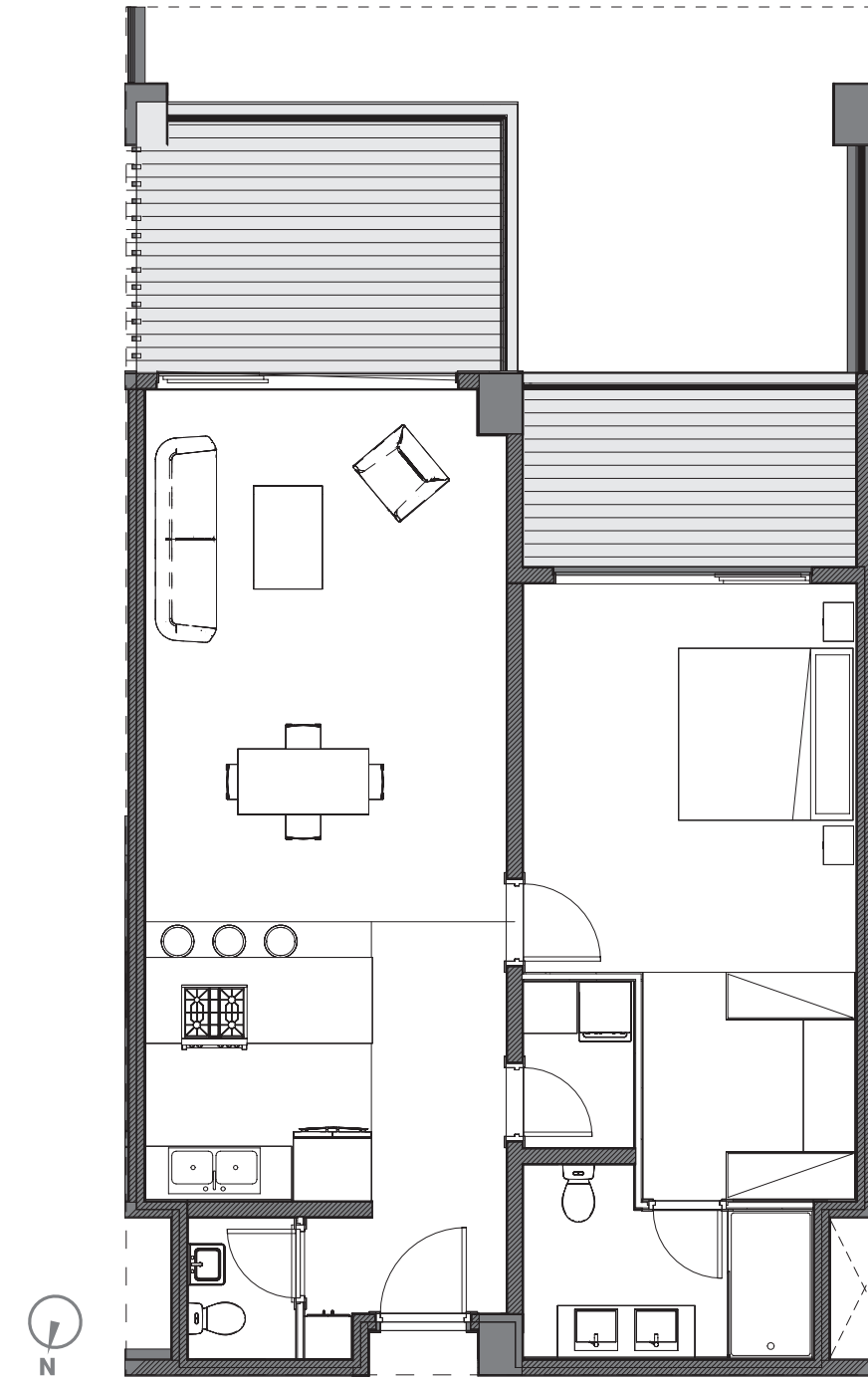
Espacios	Nivel	Superficie útil	Pérgola
1/2 BAÑO .....	N2.....	2,06 m <sup>2</sup>	
BAÑO .....	N2.....	6,54 m <sup>2</sup>	
COCINA .....	N2.....	9,87 m <sup>2</sup>	
DORMITORIO PRINCIPAL .....	N2.....	17,52 m <sup>2</sup>	
HALL .....	N2.....	9,07 m <sup>2</sup>	
LAVADO .....	N2.....	2,52 m <sup>2</sup>	
SALA COMEDOR .....	N2.....	23,79 m <sup>2</sup>	
W/C .....	N2.....	6,61 m <sup>2</sup>	
TERRAZA .....	N2.....	13,70 m <sup>2</sup>	
TERRAZA .....	N2.....	7,97 m <sup>2</sup>	
<b>Superficie TOTAL .....</b>		<b>99,65 m<sup>2</sup></b>	



Tipología 2  
**Apartamento 1203**

edificio **1**

NIVEL 2 - 1 HABITACIÓN



Espacios	Nivel	Superficie útil	Pérgola
1/2 BAÑO .....	N2.....	2,06 m <sup>2</sup>	
BAÑO .....	N2.....	6,54 m <sup>2</sup>	
COCINA .....	N2.....	9,87 m <sup>2</sup>	
DORMITORIO PRINCIPAL .....	N2.....	17,52 m <sup>2</sup>	
HALL .....	N2.....	9,07 m <sup>2</sup>	
LAVADO .....	N2.....	2,52 m <sup>2</sup>	
SALA COMEDOR .....	N2.....	23,79 m <sup>2</sup>	
W/C .....	N2.....	6,61 m <sup>2</sup>	
TERRAZA .....	N2.....	14,23 m <sup>2</sup>	
TERRAZA .....	N2.....	7,97 m <sup>2</sup>	
<b>Superficie TOTAL .....</b>		<b>100,17 m<sup>2</sup></b>	

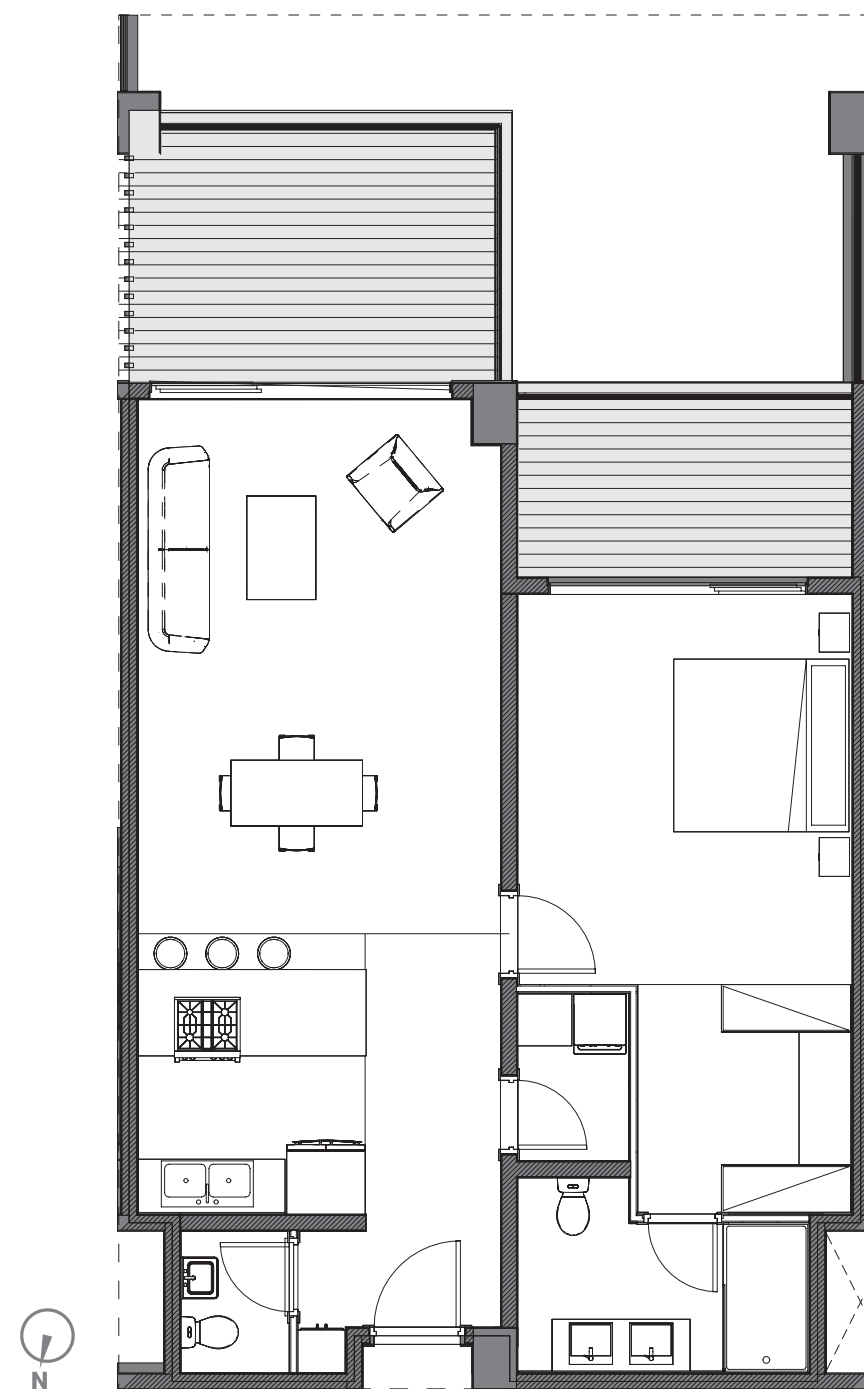




Tipología 2  
**Apartamento 1302**

NIVEL 3 - 1 HABITACIÓN

edificio  
**1**



Nivel Techo				
Nivel 5	2+HAB	2+HAB	2+HAB	2+HAB
Nivel 4	2+HAB	1+HAB	1+HAB	2+HAB
Nivel 3	2+HAB	1+HAB	1+HAB	2+HAB
Nivel 2	2+HAB	1+HAB	1+HAB	2+HAB
Nivel 1	2+HAB	1+HAB	1+HAB	2+HAB
Planta Baja	Estacionamientos			



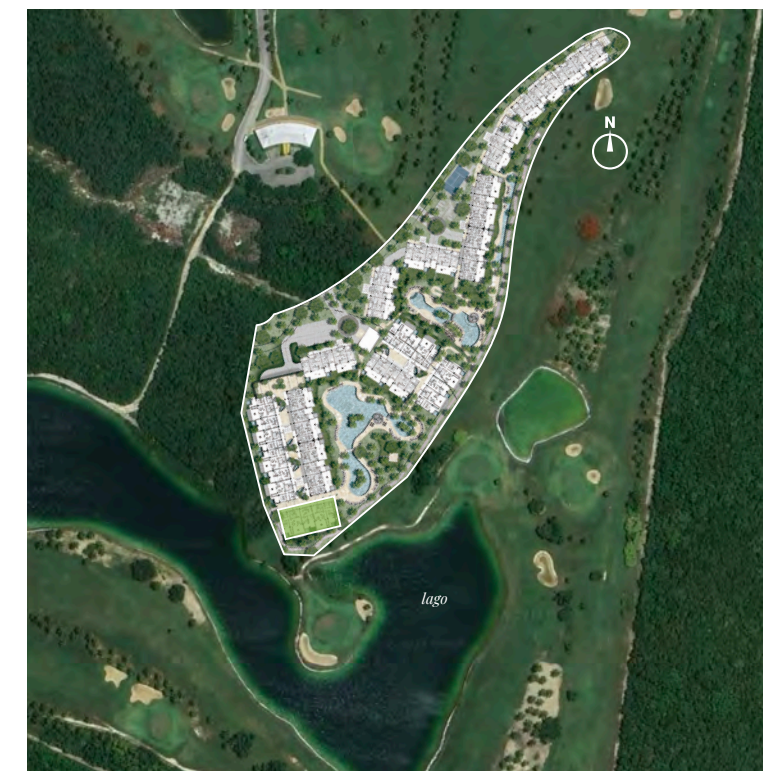
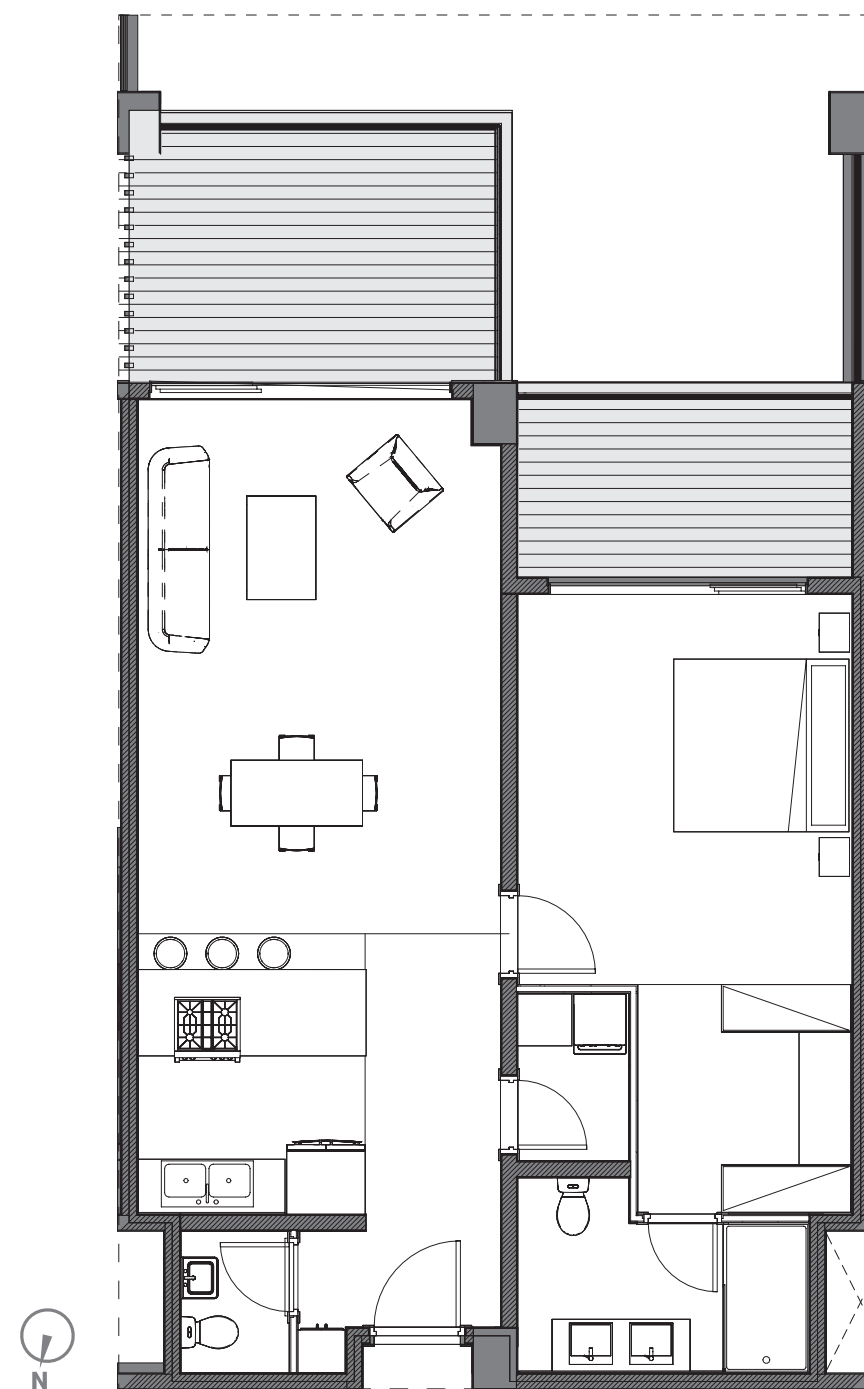
Espacios	Nivel	Superficie útil	Pérgola
1/2 BAÑO	N3	2,06 m <sup>2</sup>	
BAÑO	N3	6,54 m <sup>2</sup>	
COCINA	N3	9,87 m <sup>2</sup>	
DORMITORIO PRINCIPAL	N3	17,52 m <sup>2</sup>	
HALL	N3	9,07 m <sup>2</sup>	
LAVADO	N3	2,50 m <sup>2</sup>	
SALA COMEDOR	N3	23,79 m <sup>2</sup>	
W/C	N3	6,61 m <sup>2</sup>	
TERRAZA	N3	13,86 m <sup>2</sup>	
TERRAZA	N3	7,98 m <sup>2</sup>	
<b>Superficie TOTAL</b>		<b>99,81 m<sup>2</sup></b>	



Tipología 2  
**Apartamento 1303**

NIVEL 3 - 1 HABITACIÓN

edificio  
**1**



Nivel Techo				
Nivel 5	2+HAB	2+HAB	2+HAB	2+HAB
Nivel 4	2+HAB	1+HAB	1+HAB	2+HAB
Nivel 3	2+HAB	1+HAB	1+HAB	2+HAB
Nivel 2	2+HAB	1+HAB	1+HAB	2+HAB
Nivel 1	2+HAB	1+HAB	1+HAB	2+HAB
Planta Baja	Estacionamientos			



Espacios	Nivel	Superficie útil	Pérgola
1/2 BAÑO	N3	2,06 m <sup>2</sup>	
BAÑO	N3	6,54 m <sup>2</sup>	
COCINA	N3	9,87 m <sup>2</sup>	
DORMITORIO PRINCIPAL	N3	17,52 m <sup>2</sup>	
HALL	N3	9,08 m <sup>2</sup>	
LAVADO	N3	2,50 m <sup>2</sup>	
SALA COMEDOR	N3	23,79 m <sup>2</sup>	
W/C	N3	6,61 m <sup>2</sup>	
TERRAZA	N3	14,39 m <sup>2</sup>	
TERRAZA	N3	7,98 m <sup>2</sup>	
<b>Superficie TOTAL</b>		<b>100,33 m<sup>2</sup></b>	

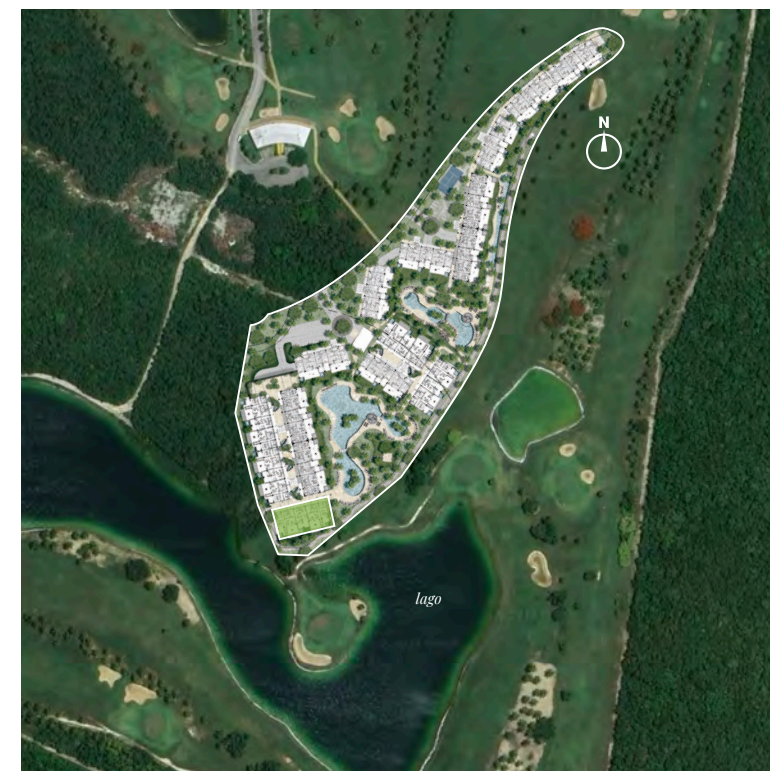
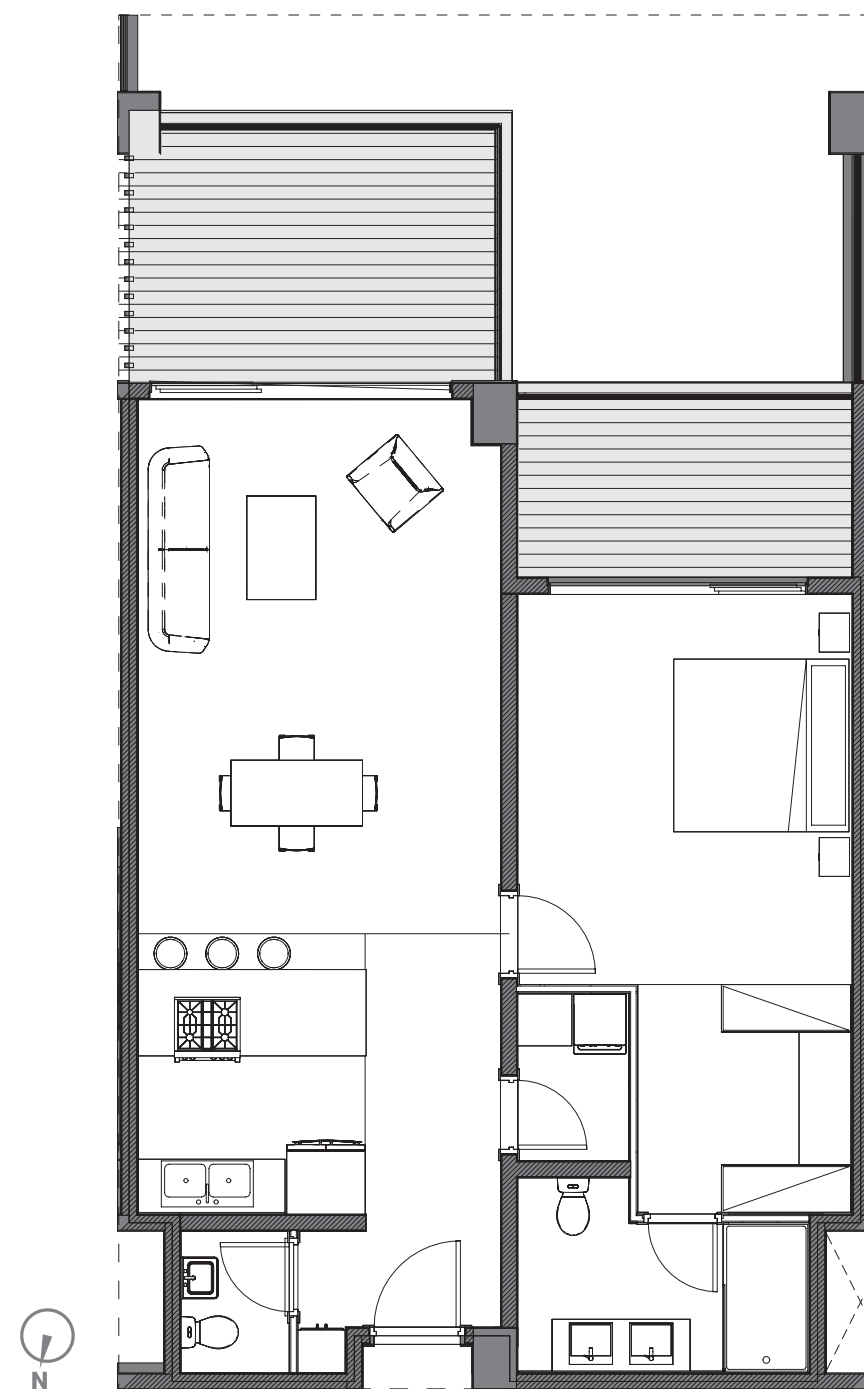




Tipología 2  
**Apartamento 1402**

edificio 1

NIVEL 4 - 1 HABITACIÓN



Nivel Techo				
Nivel 5	2140B	2140B	2140B	2140B
Nivel 4	2140B	1402B	1400B	2140B
Nivel 3	2140B	1400B	1400B	2140B
Nivel 2	2140B	1400B	1400B	2140B
Nivel 1	2140B	1400B	1400B	2140B
Planta B1B	Estacionamientos			



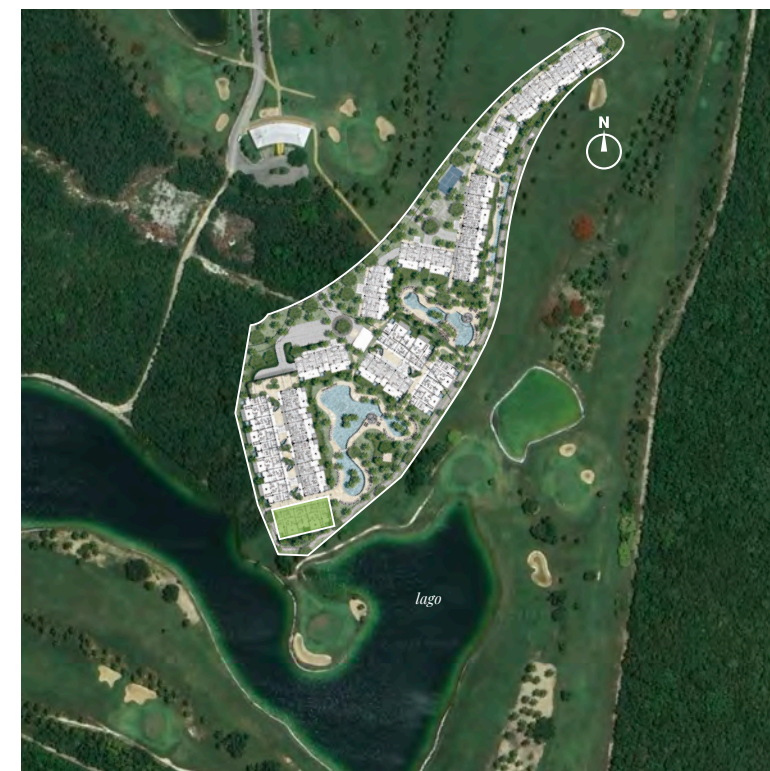
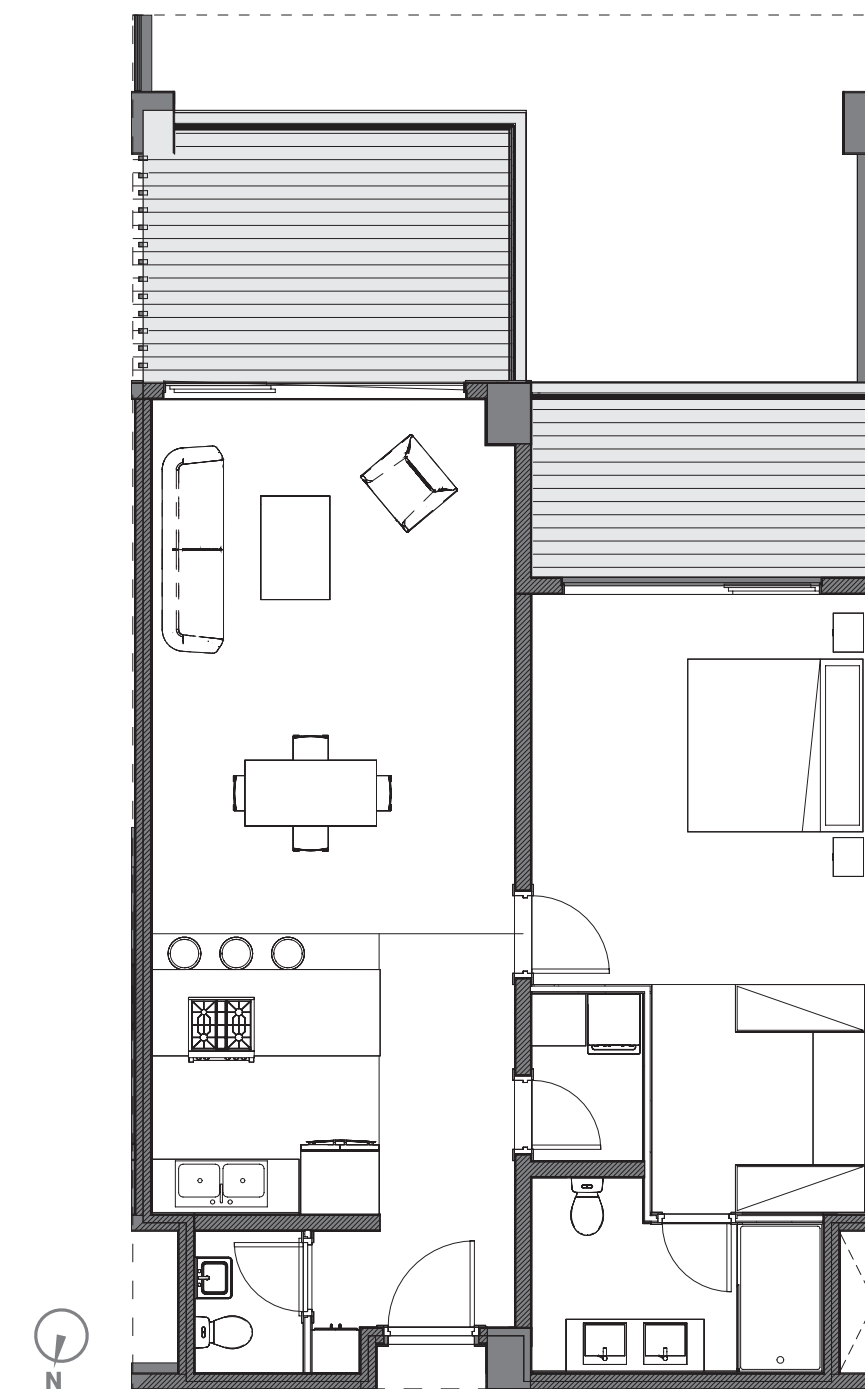
Espacios	Nivel	Superficie útil	Pérgola
1/2 BAÑO	N4	2,05 m <sup>2</sup>	
BAÑO	N4	6,56 m <sup>2</sup>	
COCINA	N4	9,87 m <sup>2</sup>	
DORMITORIO PRINCIPAL	N4	17,52 m <sup>2</sup>	
HALL	N4	9,08 m <sup>2</sup>	
LAVADO	N4	2,50 m <sup>2</sup>	
SALA COMEDOR	N4	23,79 m <sup>2</sup>	
W/C	N4	6,61 m <sup>2</sup>	
TERRAZA	N4	13,86 m <sup>2</sup>	
TERRAZA	N4	7,98 m <sup>2</sup>	
<b>Superficie TOTAL</b>		<b>99,81 m<sup>2</sup></b>	



Tipología 2  
**Apartamento 1403**

edificio 1

NIVEL 4 - 1 HABITACIÓN



Nivel Techo				
Nivel 5	2140B	2140B	2140B	2140B
Nivel 4	2140B	1400B	1403B	2140B
Nivel 3	2140B	1400B	1400B	2140B
Nivel 2	2140B	1400B	1400B	2140B
Nivel 1	2140B	1400B	1400B	2140B
Planta B1B	Estacionamientos			

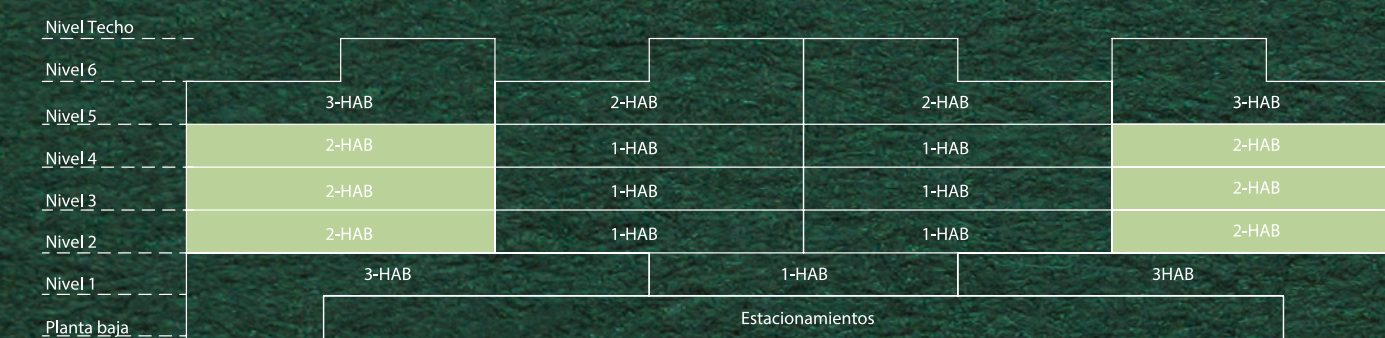


Espacios	Nivel	Superficie útil	Pérgola
1/2 BAÑO	N4	2,06 m <sup>2</sup>	
BAÑO	N4	6,54 m <sup>2</sup>	
COCINA	N4	9,87 m <sup>2</sup>	
DORMITORIO PRINCIPAL	N4	17,52 m <sup>2</sup>	
HALL	N4	9,07 m <sup>2</sup>	
LAVADO	N4	2,52 m <sup>2</sup>	
SALA COMEDOR	N4	23,79 m <sup>2</sup>	
W/C	N4	6,61 m <sup>2</sup>	
TERRAZA	N4	14,48 m <sup>2</sup>	
TERRAZA	N4	7,98 m <sup>2</sup>	
<b>Superficie TOTAL</b>		<b>100,43 m<sup>2</sup></b>	





## Tipología 3



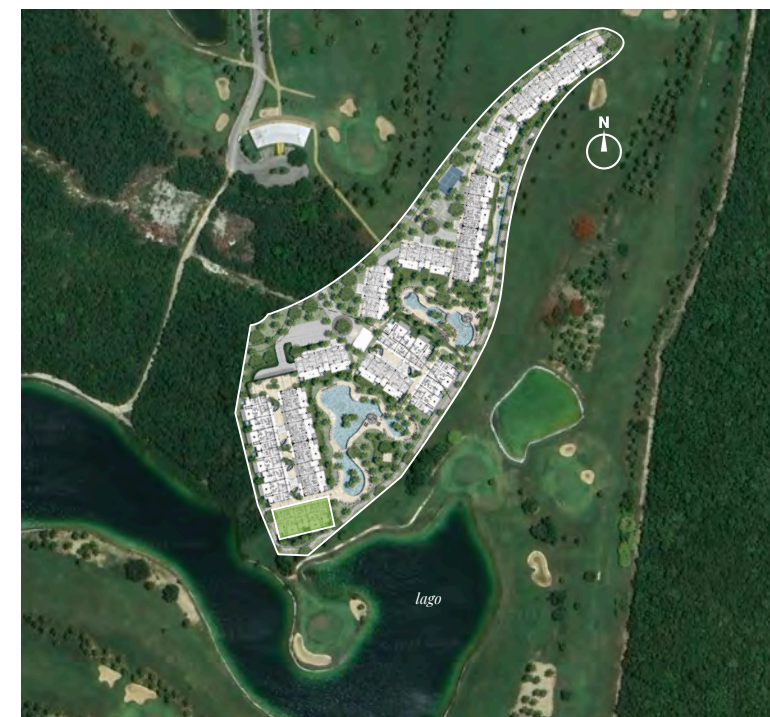




Tipología 3  
**Apartamento 1201**

NIVEL 2 - 2 HABITACIONES

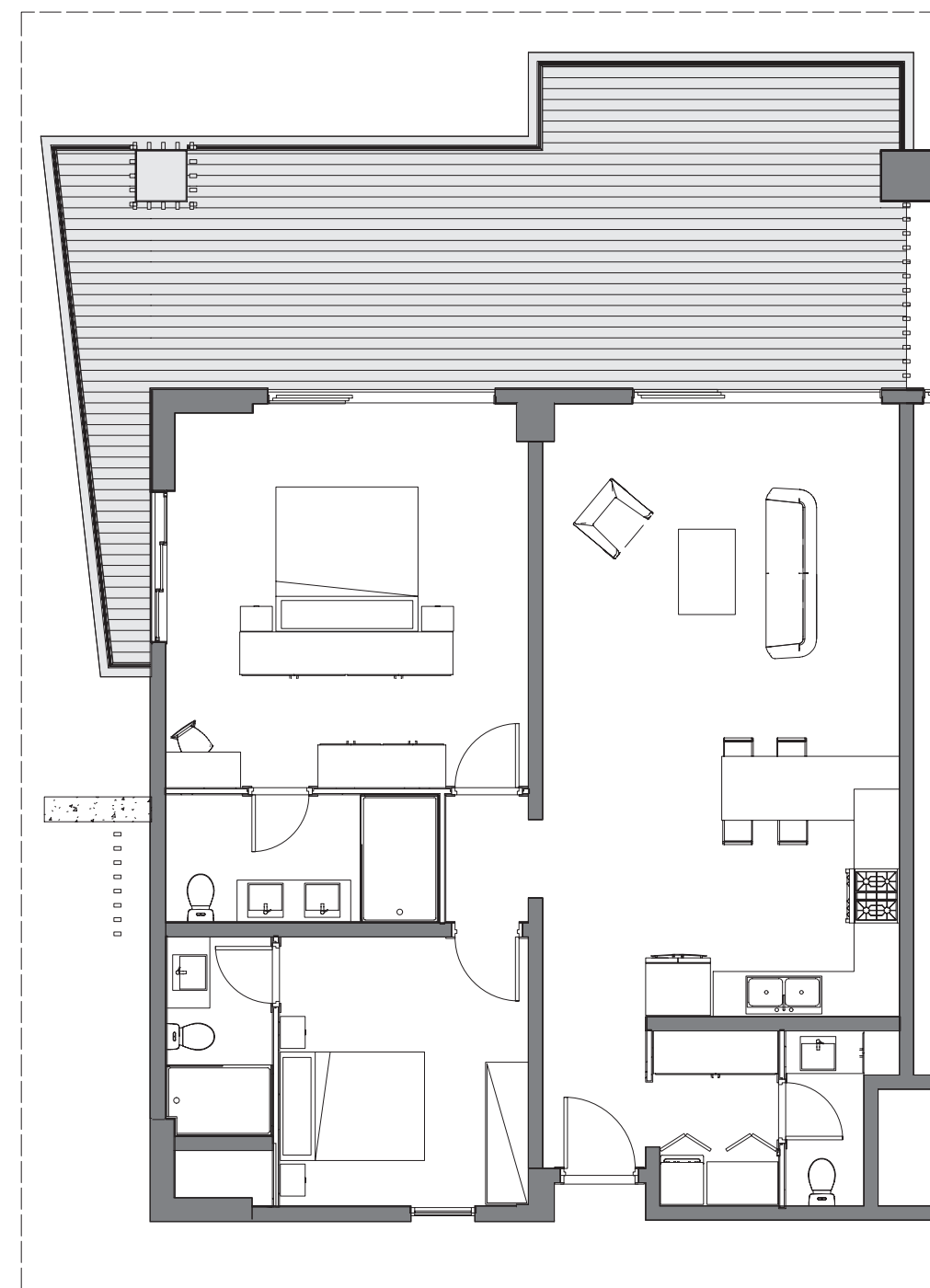
edificio  
**1**



Planta 5to	3-HAB	2-HAB	2-HAB	3-HAB
Planta 4to	2-HAB	1-HAB	1-HAB	2-HAB
Planta 3to	2-HAB	1-HAB	1-HAB	2-HAB
Planta 2to	2-HAB	1-HAB	1-HAB	2-HAB
Planta 1to	3-HAB	1-HAB	1-HAB	3-HAB
Planta sót	Estacionamientos			



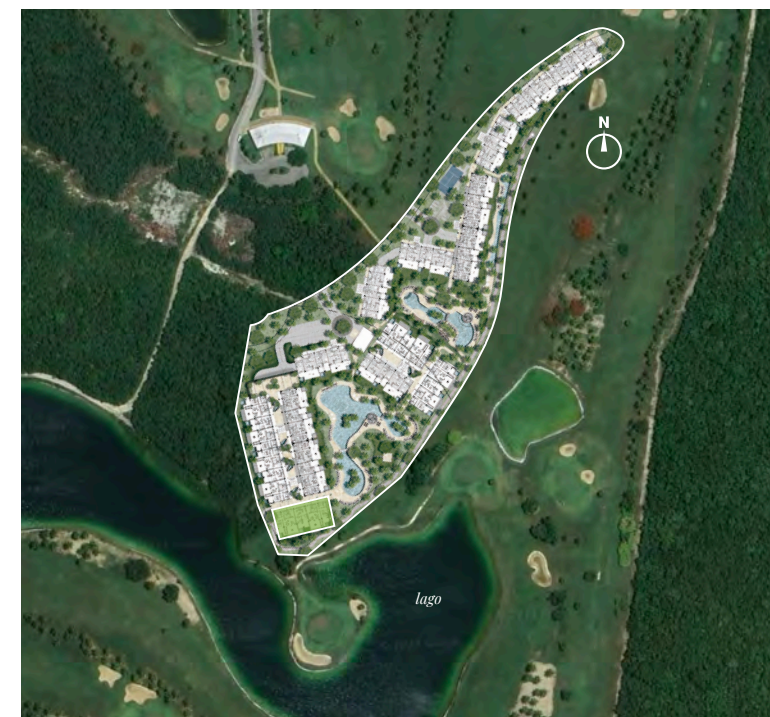
Espacios	Nivel	Superficie útil	Pérgola
1/2 BAÑO	N2	3,02 m <sup>2</sup>	
BAÑO	N2	4,17 m <sup>2</sup>	
BAÑO	N2	6,91 m <sup>2</sup>	
COCINA	N2	13,07 m <sup>2</sup>	
DORMITORIO II	N2	13,14 m <sup>2</sup>	
DORMITORIO PRINCIPAL	N2	15,95 m <sup>2</sup>	
HALL	N2	8,40 m <sup>2</sup>	
LAVADO	N2	4,36 m <sup>2</sup>	
PASILLO	N2	2,09 m <sup>2</sup>	
SALA COMEDOR	N2	24,81 m <sup>2</sup>	
W/C	N2	11,18 m <sup>2</sup>	
TERRAZA	N2	52,61 m <sup>2</sup>	..... Sí
<b>Superficie TOTAL</b>		<b>159,70 m<sup>2</sup></b>	



Tipología 3  
**Apartamento 1204**

NIVEL 2 - 2 HABITACIONES

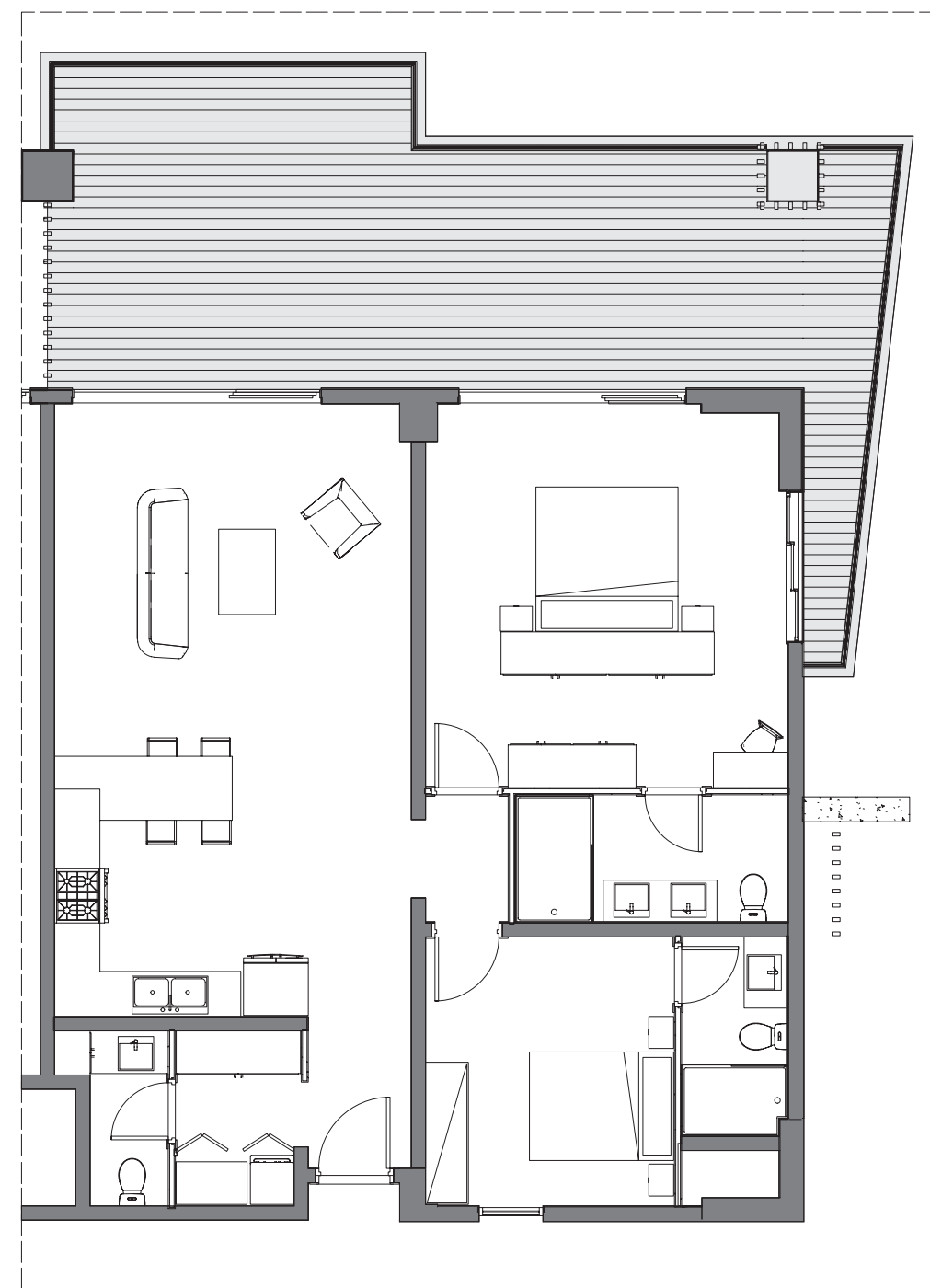
edificio  
**1**



Planta 5to	3-HAB	2-HAB	2-HAB	3-HAB
Planta 4to	2-HAB	1-HAB	1-HAB	2-HAB
Planta 3to	2-HAB	1-HAB	1-HAB	2-HAB
Planta 2to	2-HAB	1-HAB	1-HAB	2-HAB
Planta 1to	3-HAB	1-HAB	1-HAB	3-HAB
Planta sót	Estacionamientos			



Espacios	Nivel	Superficie útil	Pérgola
1/2 BAÑO	N2	3,02 m <sup>2</sup>	
BAÑO	N2	4,17 m <sup>2</sup>	
BAÑO	N2	6,91 m <sup>2</sup>	
COCINA	N2	13,07 m <sup>2</sup>	
DORMITORIO II	N2	13,14 m <sup>2</sup>	
DORMITORIO PRINCIPAL	N2	15,96 m <sup>2</sup>	
HALL	N2	8,40 m <sup>2</sup>	
LAVADO	N2	4,33 m <sup>2</sup>	
PASILLO	N2	2,09 m <sup>2</sup>	
SALA COMEDOR	N2	24,81 m <sup>2</sup>	
W/C	N2	11,18 m <sup>2</sup>	
TERRAZA	N2	53,26 m <sup>2</sup>	..... Sí
<b>Superficie TOTAL</b>		<b>160,34 m<sup>2</sup></b>	







Tipología 3  
**Apartamento 1301**

NIVEL 3 - 2 HABITACIONES

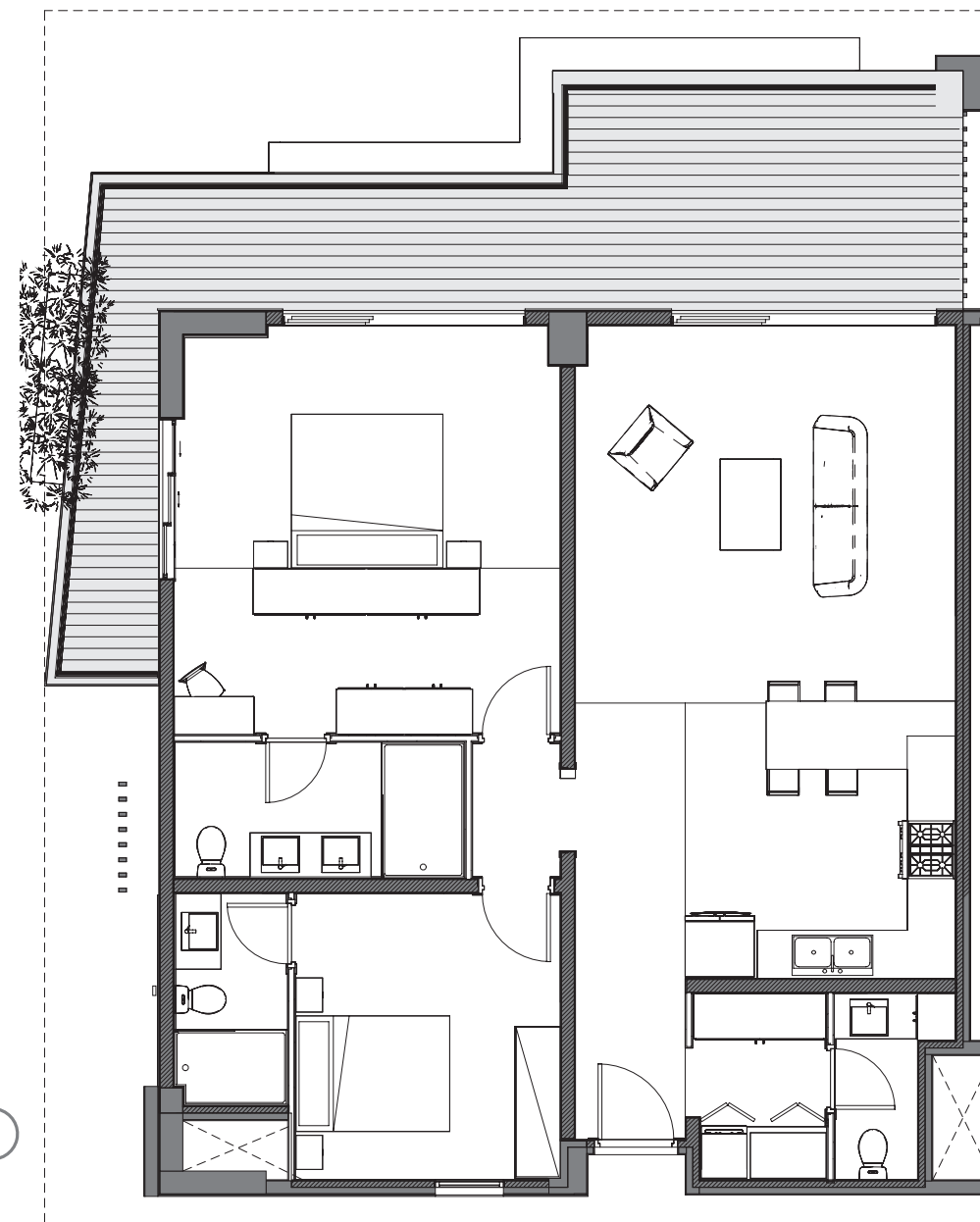
edificio  
**1**



Planta Techo	3-HAB	2-HAB	2-HAB	3-HAB
Nivel 4	2-HAB	1-HAB	1-HAB	2-HAB
Nivel 3	2-HAB	1-HAB	1-HAB	2-HAB
Nivel 2	2-HAB	1-HAB	1-HAB	2-HAB
Nivel 1	3-HAB	1-HAB	1-HAB	3-HAB
Planta sót.	Estacionamientos			



Espacios	Nivel	Superficie útil	Pérgola
1/2 BAÑO	N3	3,02 m <sup>2</sup>	
BAÑO	N3	4,17 m <sup>2</sup>	
BAÑO	N3	6,91 m <sup>2</sup>	
COCINA	N3	13,07 m <sup>2</sup>	
DORMITORIO II	N3	13,14 m <sup>2</sup>	
DORMITORIO PRINCIPAL	N3	15,97 m <sup>2</sup>	
HALL	N3	8,40 m <sup>2</sup>	
LAVADO	N3	4,36 m <sup>2</sup>	
PASILLO	N3	2,09 m <sup>2</sup>	
SALA COMEDOR	N3	24,81 m <sup>2</sup>	
W/C	N3	11,18 m <sup>2</sup>	
TERRAZA	N3	34,56 m <sup>2</sup>	
<b>Superficie TOTAL</b>		<b>141,67 m<sup>2</sup></b>	



Tipología 3  
**Apartamento 1304**

NIVEL 3 - 2 HABITACIONES

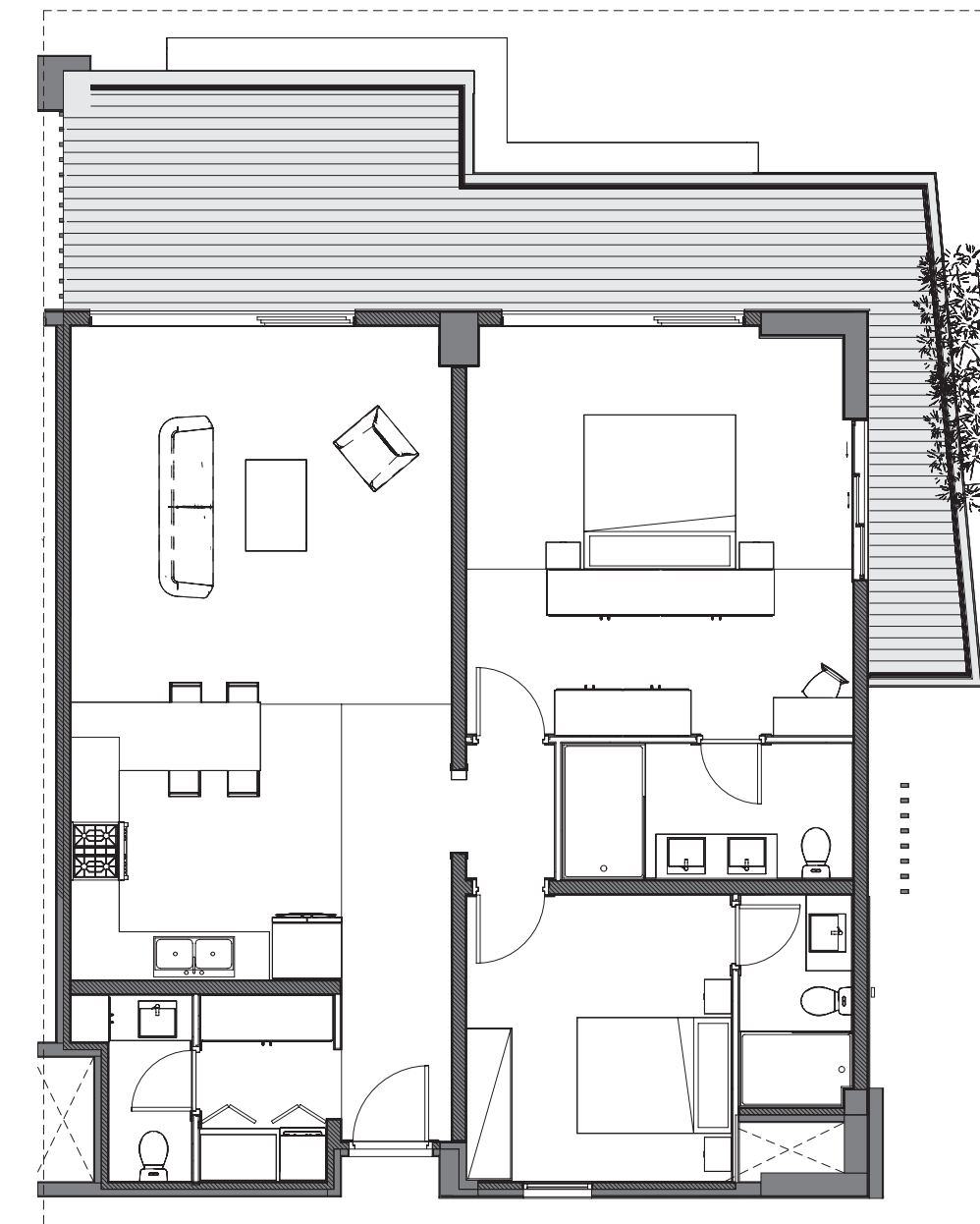
edificio  
**1**



Planta Techo	3-HAB	2-HAB	2-HAB	3-HAB
Nivel 4	2-HAB	1-HAB	1-HAB	2-HAB
Nivel 3	2-HAB	1-HAB	1-HAB	2-HAB
Nivel 2	2-HAB	1-HAB	1-HAB	2-HAB
Nivel 1	3-HAB	1-HAB	1-HAB	3-HAB
Planta sót.	Estacionamientos			



Espacios	Nivel	Superficie útil	Pérgola
1/2 BAÑO	N3	3,02 m <sup>2</sup>	
BAÑO	N3	4,17 m <sup>2</sup>	
BAÑO	N3	6,91 m <sup>2</sup>	
COCINA	N3	13,07 m <sup>2</sup>	
DORMITORIO II	N3	13,14 m <sup>2</sup>	
DORMITORIO PRINCIPAL	N3	15,97 m <sup>2</sup>	
HALL	N3	8,40 m <sup>2</sup>	
LAVADO	N3	4,33 m <sup>2</sup>	
PASILLO	N3	2,09 m <sup>2</sup>	
SALA COMEDOR	N3	24,81 m <sup>2</sup>	
W/C	N3	11,18 m <sup>2</sup>	
TERRAZA	N3	34,99 m <sup>2</sup>	
<b>Superficie TOTAL</b>		<b>142,07 m<sup>2</sup></b>	







Tipología 3  
**Apartamento 1401**

NIVEL 4 - 2 HABITACIONES

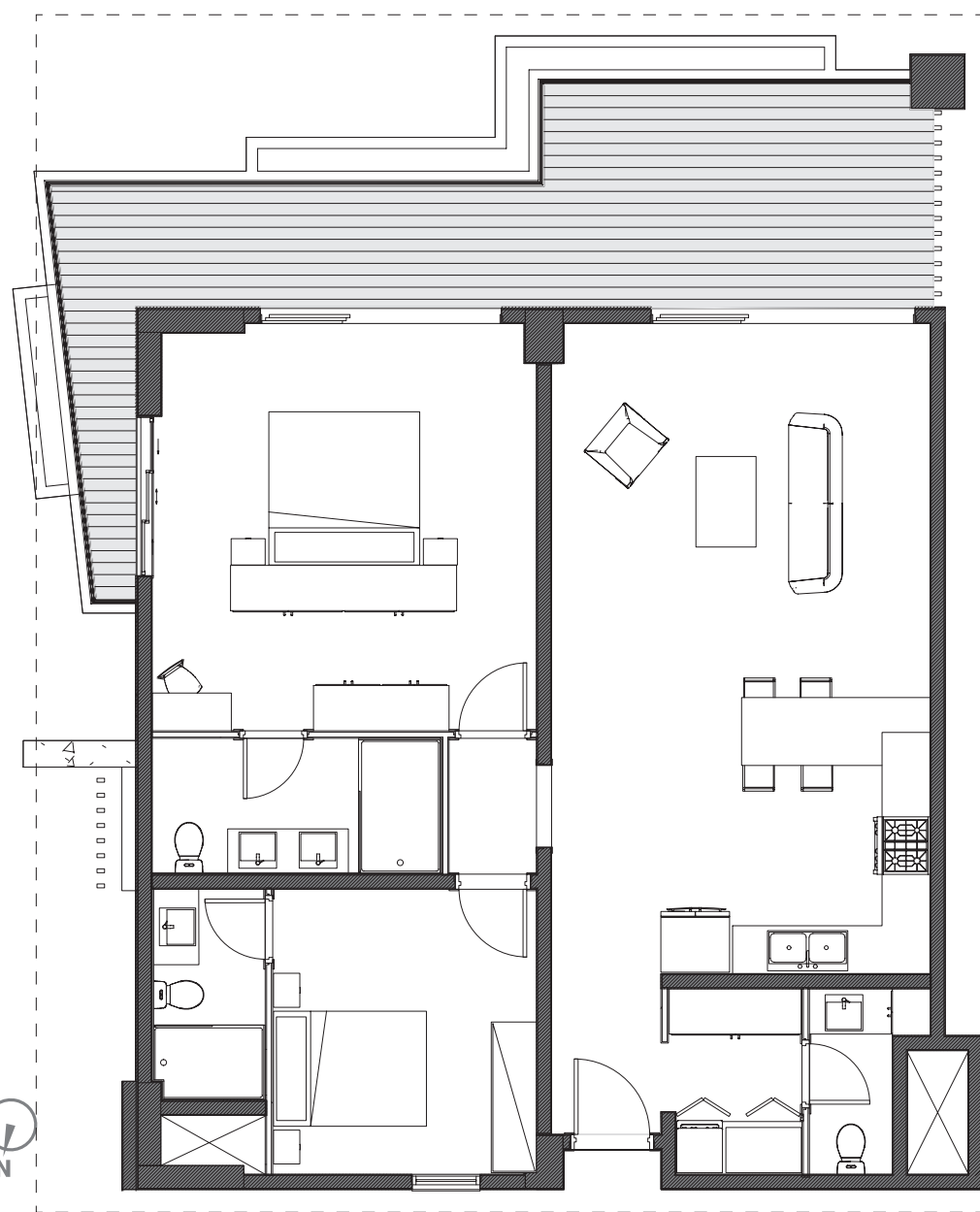
edificio  
**1**



Nivel 4	2-HAB	1-HAB	1-HAB	1-HAB	2-HAB
Nivel 3	2-HAB	1-HAB	1-HAB	1-HAB	2-HAB
Nivel 2	2-HAB	1-HAB	1-HAB	1-HAB	2-HAB
Nivel 1	2-HAB	1-HAB	1-HAB	1-HAB	2-HAB
Planta sót.	Estacionamientos				



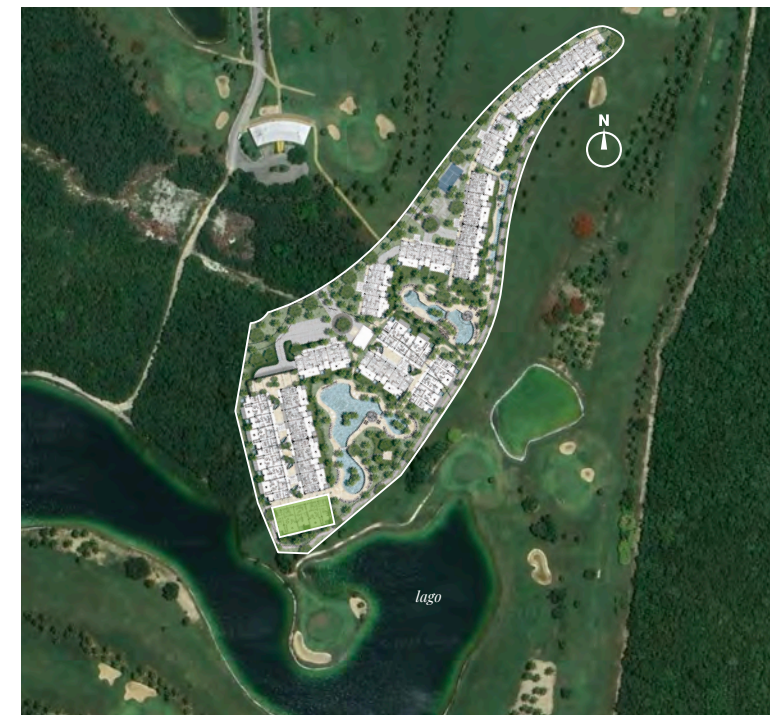
Espacios	Nivel	Superficie útil	Pérgola
1/2 BAÑO	..N4	3,02 m <sup>2</sup>	
BAÑO	..N4	4,17 m <sup>2</sup>	
BAÑO	..N4	6,91 m <sup>2</sup>	
COCINA	..N4	13,07 m <sup>2</sup>	
DORMITORIO II	..N4	13,14 m <sup>2</sup>	
DORMITORIO PRINCIPAL	..N4	15,96 m <sup>2</sup>	
HALL	..N4	8,40 m <sup>2</sup>	
LAVADO	..N4	4,33 m <sup>2</sup>	
PASILLO	..N4	2,09 m <sup>2</sup>	
SALA COMEDOR	..N4	24,81 m <sup>2</sup>	
W/C	..N4	11,18 m <sup>2</sup>	
TERRAZA	..N4	32,53 m <sup>2</sup>	.....NO
<b>Superficie TOTAL</b>		<b>139,60 m<sup>2</sup></b>	



Tipología 3  
**Apartamento 1404**

NIVEL 4 - 2 HABITACIONES

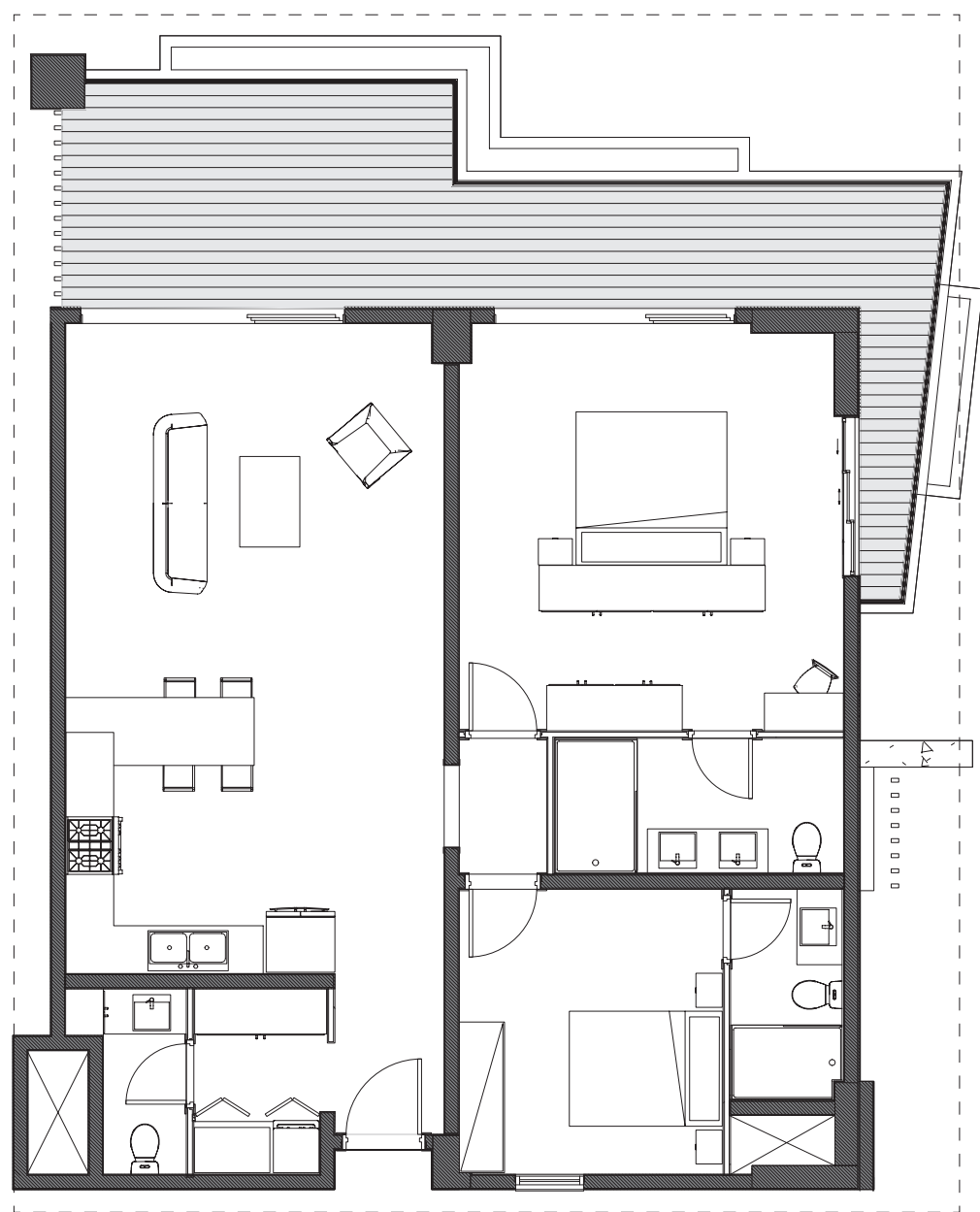
edificio  
**1**



Nivel 4	2-HAB	1-HAB	1-HAB	1-HAB	2-HAB
Nivel 3	2-HAB	1-HAB	1-HAB	1-HAB	2-HAB
Nivel 2	2-HAB	1-HAB	1-HAB	1-HAB	2-HAB
Nivel 1	2-HAB	1-HAB	1-HAB	1-HAB	2-HAB
Planta sót.	Estacionamientos				



Espacios	Nivel	Superficie útil	Pérgola
1/2 BAÑO	..N4	3,02 m <sup>2</sup>	
BAÑO	..N4	4,17 m <sup>2</sup>	
BAÑO	..N4	6,91 m <sup>2</sup>	
COCINA	..N4	13,07 m <sup>2</sup>	
DORMITORIO II	..N4	13,14 m <sup>2</sup>	
DORMITORIO PRINCIPAL	..N4	15,93 m <sup>2</sup>	
HALL	..N4	8,40 m <sup>2</sup>	
LAVADO	..N4	4,36 m <sup>2</sup>	
PASILLO	..N4	2,09 m <sup>2</sup>	
SALA COMEDOR	..N4	24,81 m <sup>2</sup>	
W/C	..N4	11,20 m <sup>2</sup>	
TERRAZA	..N4	33,2 m <sup>2</sup>	.....NO
<b>Superficie TOTAL</b>		<b>140,11 m<sup>2</sup></b>	







## Tipología 4

Nivel Techo				
Nivel 6				
Nivel 5	3-HAB	2-HAB	2-HAB	3-HAB
Nivel 4	2-HAB	1-HAB	1-HAB	2-HAB
Nivel 3	2-HAB	1-HAB	1-HAB	2-HAB
Nivel 2	2-HAB	1-HAB	1-HAB	2-HAB
Nivel 1	3-HAB	1-HAB	3-HAB	
Planta baja	Estacionamientos			

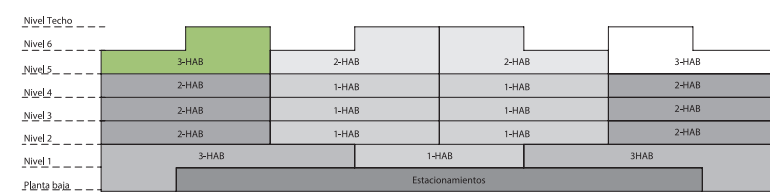
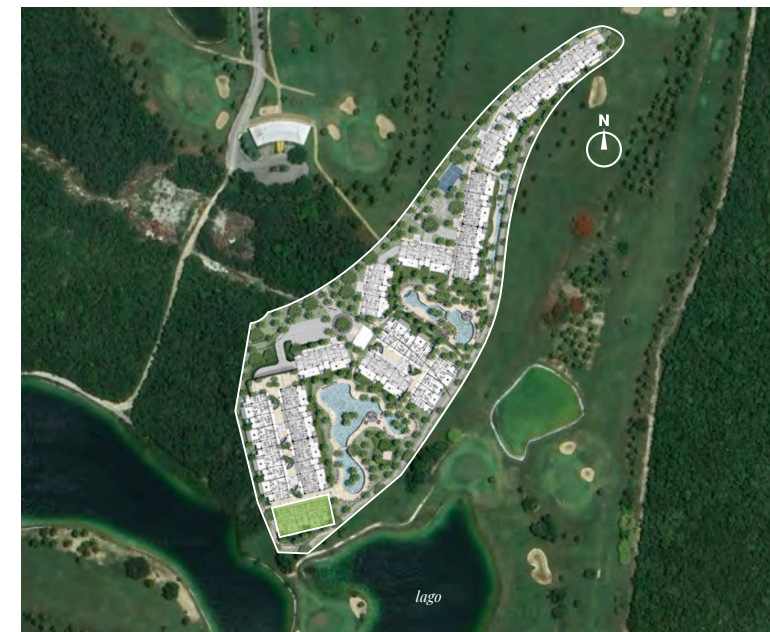




Tipología 4  
Apto. dúplex 1501

NIVEL 5 / MEZZANINE - 3 HABITACIONES

edificio 1



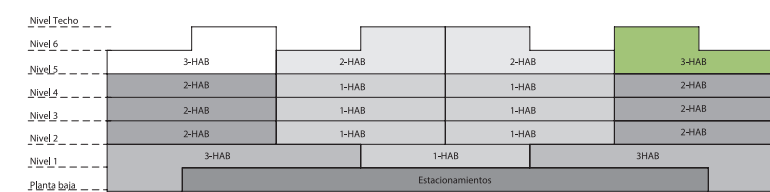
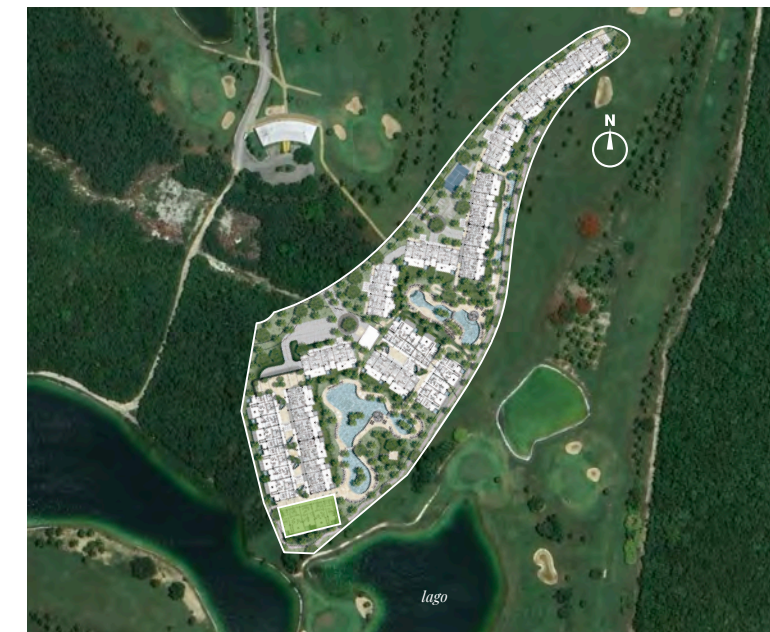
Espacios	Nivel	Superficie útil	Pérgola
1/2 BAÑO	N5	3,02 m <sup>2</sup>	
BAÑO	N5	6,91 m <sup>2</sup>	
BAÑO	N5	4,17 m <sup>2</sup>	
COCINA	N5	13,07 m <sup>2</sup>	
DORMITORIO I	N5	13,14 m <sup>2</sup>	
DORMITORIO PRINCIPAL	N5	15,97 m <sup>2</sup>	
HALL	N5	8,40 m <sup>2</sup>	
LAVADO	N5	4,36 m <sup>2</sup>	
PASILLO	N5	2,09 m <sup>2</sup>	
SALA COMEDOR	N5	24,81 m <sup>2</sup>	
W/C	N5	11,18 m <sup>2</sup>	
BAÑO	MEZZANINE	4,48 m <sup>2</sup>	
DORMITORIO II	MEZZANINE	17,22 m <sup>2</sup>	
W/C	MEZZANINE	4,24 m <sup>2</sup>	
TERRAZA	N5	33,99 m <sup>2</sup>	
<b>Superficie TOTAL</b>		<b>167,04 m<sup>2</sup></b>	



Tipología 4  
Apto. dúplex 1504

NIVEL 5 / MEZZANINE - 3 HABITACIONES

edificio 1



Espacios	Nivel	Superficie útil	Pérgola
1/2 BAÑO	N5	3,02 m <sup>2</sup>	
BAÑO	N5	6,91 m <sup>2</sup>	
BAÑO	N5	4,17 m <sup>2</sup>	
COCINA	N5	13,07 m <sup>2</sup>	
DORMITORIO I	N5	13,14 m <sup>2</sup>	
DORMITORIO PRINCIPAL	N5	15,96 m <sup>2</sup>	
HALL	N5	8,40 m <sup>2</sup>	
LAVADO	N5	4,33 m <sup>2</sup>	
PASILLO	N5	2,08 m <sup>2</sup>	
SALA COMEDOR	N5	24,81 m <sup>2</sup>	
W/C	N5	11,18 m <sup>2</sup>	
BAÑO	MEZZANINE	4,48 m <sup>2</sup>	
DORMITORIO II	MEZZANINE	17,22 m <sup>2</sup>	
W/C	MEZZANINE	4,24 m <sup>2</sup>	
TERRAZA	N5	33,99 m <sup>2</sup>	
<b>Superficie TOTAL</b>		<b>167,00 m<sup>2</sup></b>	





## Tipología 5

Nivel Techo				
Nivel 6				
Nivel 5	3-HAB	2-HAB	2-HAB	3-HAB
Nivel 4	2-HAB	1-HAB	1-HAB	2-HAB
Nivel 3	2-HAB	1-HAB	1-HAB	2-HAB
Nivel 2	2-HAB	1-HAB	1-HAB	2-HAB
Nivel 1	3-HAB	1-HAB	3-HAB	
Planta baja	Estacionamientos			

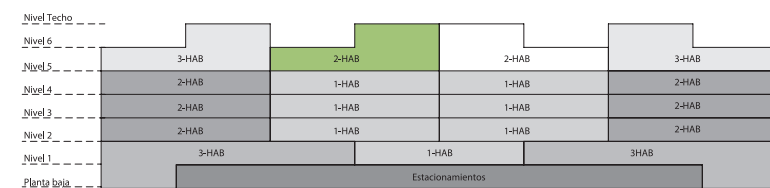
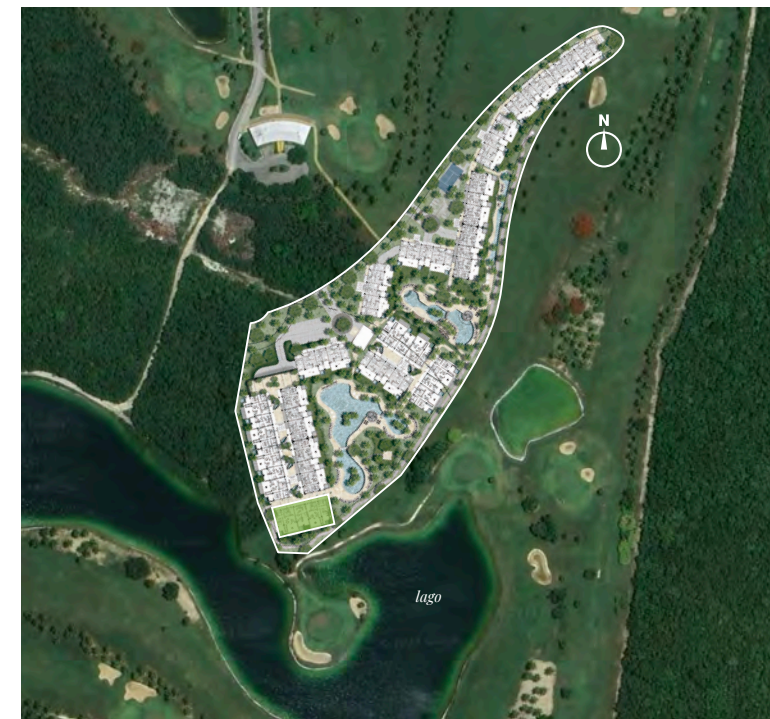




Tipología 5  
Apto. dúplex 1502

NIVEL 5 / MEZZANINE - 2 HABITACIONES

edificio 1



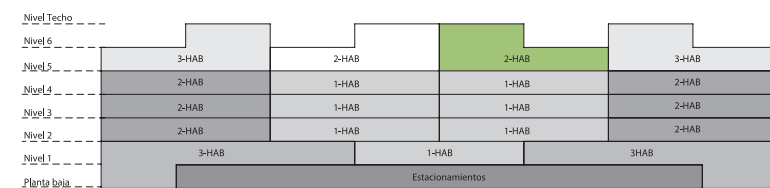
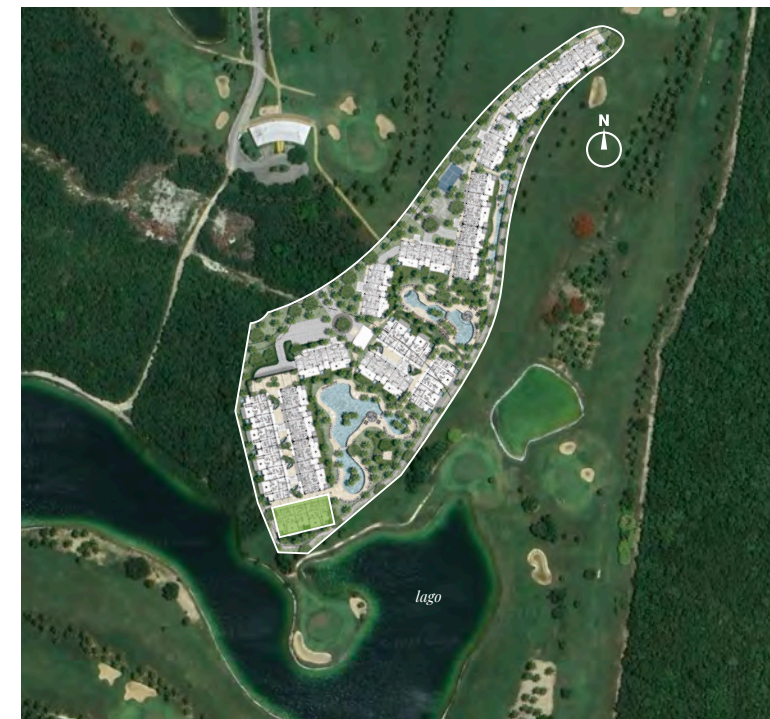
Espacios	Nivel	Superficie útil	Pérgola
1/2 BAÑO	.N5	1,98 m <sup>2</sup>	
BAÑO	.N5	6,54 m <sup>2</sup>	
COCINA	.N5	9,90 m <sup>2</sup>	
DORMITORIO PRINCIPAL	.N5	17,52 m <sup>2</sup>	
HALL	.N5	9,12 m <sup>2</sup>	
LAVADO	.N5	2,50 m <sup>2</sup>	
SALA COMEDOR	.N5	23,79 m <sup>2</sup>	
W/C	.N5	6,61 m <sup>2</sup>	
BAÑO	.MEZZANINE	2,85 m <sup>2</sup>	
DORMITORIO II	.MEZZANINE	14,20 m <sup>2</sup>	
W/C	.MEZZANINE	4,31 m <sup>2</sup>	
TERRAZA	.N5	34,29 m <sup>2</sup>	..... Sí
<b>Superficie TOTAL</b>		<b>133,61 m<sup>2</sup></b>	



Tipología 5  
Apto. dúplex 1503

NIVEL 5 / MEZZANINE - 2 HABITACIONES

edificio 1



Espacios	Nivel	Superficie útil	Pérgola
1/2 BAÑO	.N5	1,98 m <sup>2</sup>	
BAÑO	.N5	6,54 m <sup>2</sup>	
COCINA	.N5	9,87 m <sup>2</sup>	
DORMITORIO PRINCIPAL	.N5	17,52 m <sup>2</sup>	
HALL	.N5	9,15 m <sup>2</sup>	
LAVADO	.N5	2,50 m <sup>2</sup>	
SALA COMEDOR	.N5	23,79 m <sup>2</sup>	
W/C	.N5	6,61 m <sup>2</sup>	
BAÑO	.MEZZANINE	2,85 m <sup>2</sup>	
DORMITORIO II	.MEZZANINE	14,20 m <sup>2</sup>	
W/C	.MEZZANINE	4,31 m <sup>2</sup>	
TERRAZA	.N5	34,29 m <sup>2</sup>	..... Sí
<b>Superficie TOTAL</b>		<b>133,61 m<sup>2</sup></b>	





## Tipología 6

Nivel Techo				
Nivel 6				
Nivel 5	3-HAB	2-HAB	2-HAB	3-HAB
Nivel 4	2-HAB	1-HAB	1-HAB	2-HAB
Nivel 3	2-HAB	1-HAB	1-HAB	2-HAB
Nivel 2	2-HAB	1-HAB	1-HAB	2-HAB
Nivel 1	3-HAB	1-HAB	3-HAB	
Planta baja	Estacionamientos			

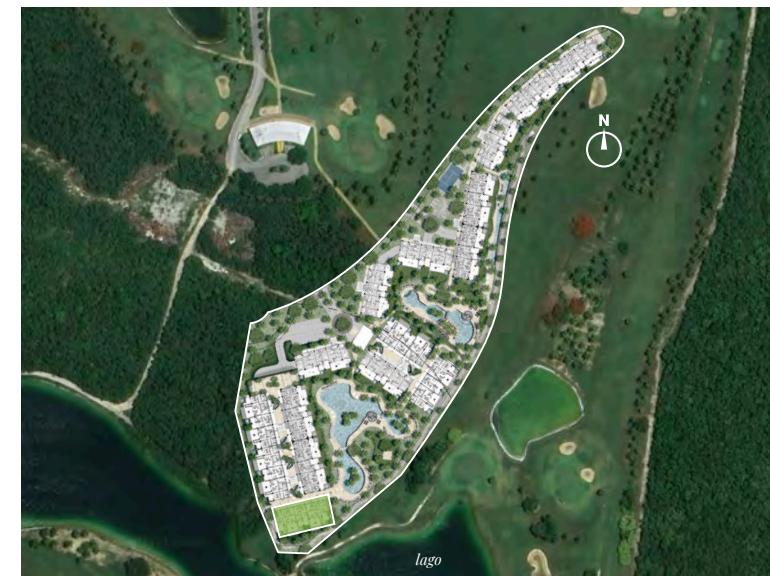




Tipología 6  
Apto. y estudio 1101

edificio 1

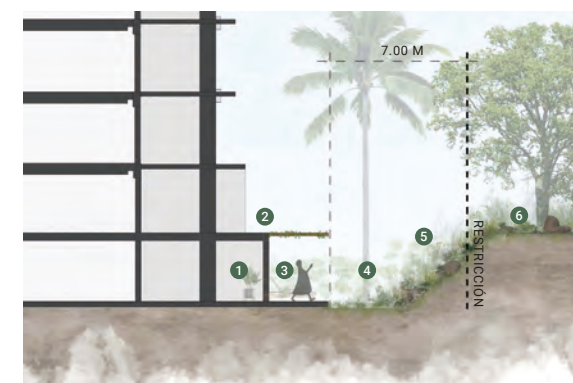
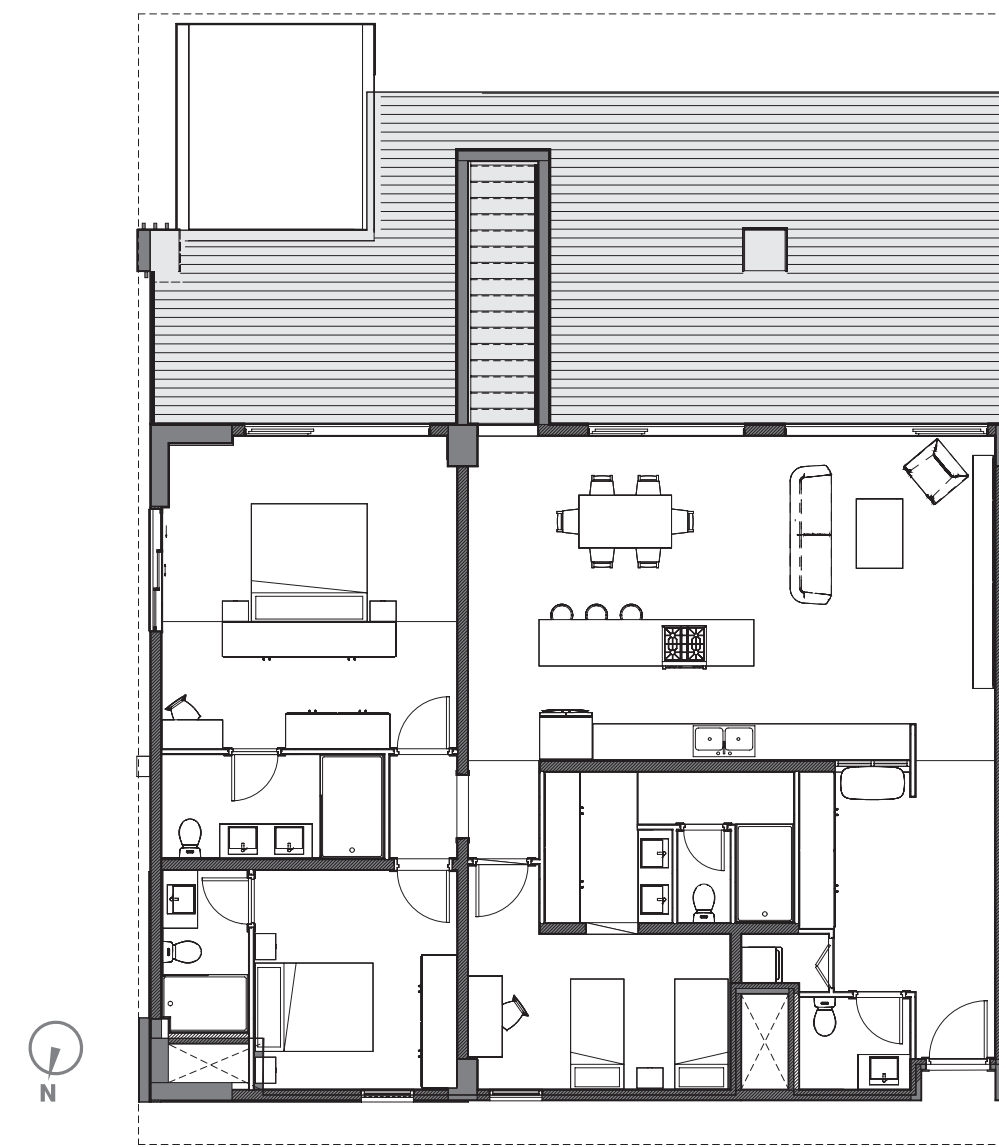
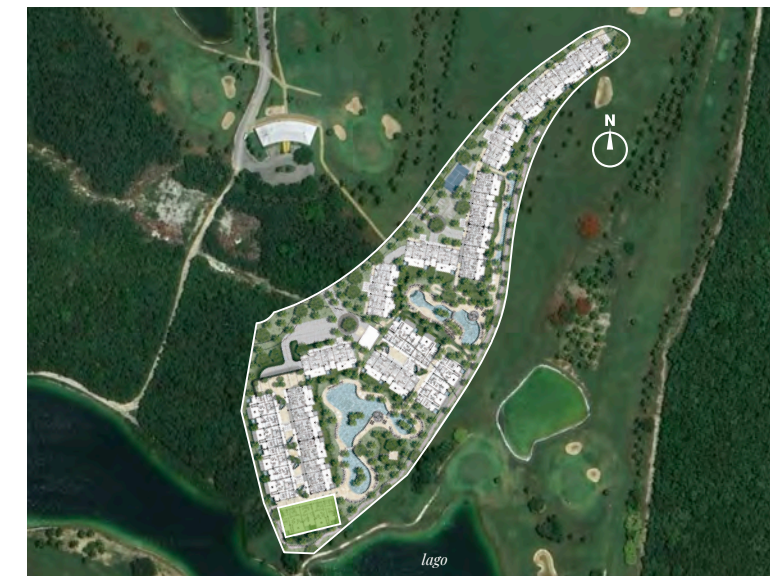
NIVEL -1 / NIVEL 1 - 3 HABITACIONES



Tipología 6  
Apto. y estudio 1103

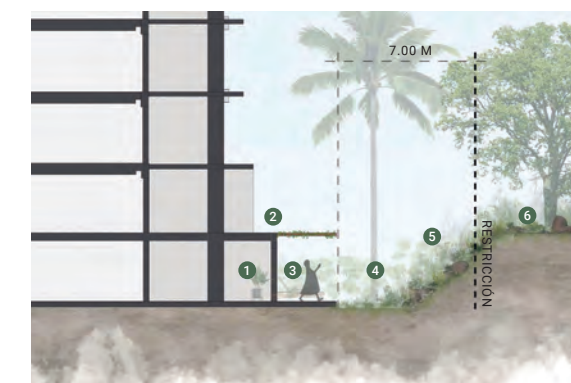
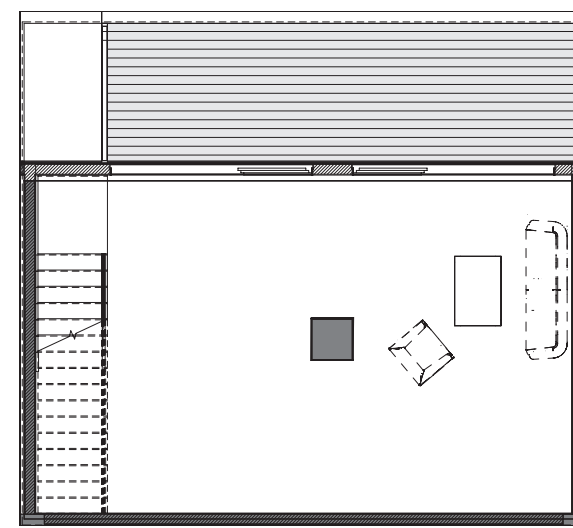
edificio 1

NIVEL -1 / NIVEL 1 - 3 HABITACIONES



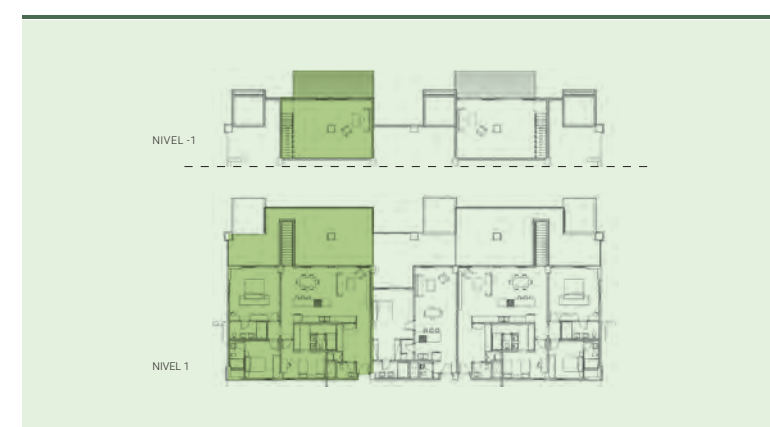
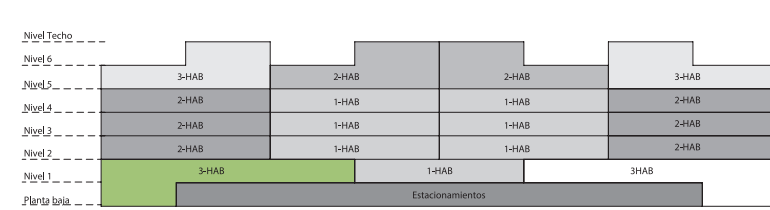
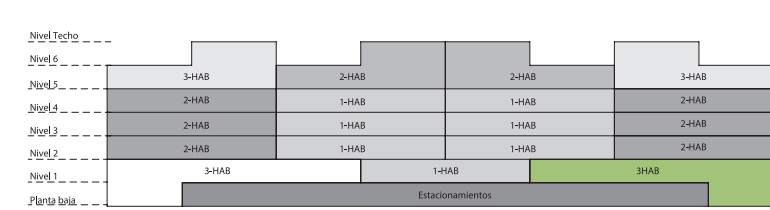
Sección transversal por segmento

- 1 Estudio
- 2 Terraza N. 1
- 3 Terraza estudio
- 4 Jardín privado estudio
- 5 Talud a N. +0.00
- 6 Área verde



Sección transversal por segmento

- 1 Estudio
- 2 Terraza N. 1
- 3 Terraza estudio
- 4 Jardín privado estudio
- 5 Talud a N. +0.00
- 6 Área verde



Espacios	Nivel	Superficie útil	Pérgola
ESTUDIO	..N1	54,08 m <sup>2</sup>	
1/2 BAÑO	..N1	3,03 m <sup>2</sup>	
BAÑO	..N1	6,91 m <sup>2</sup>	
BAÑO	..N1	4,17 m <sup>2</sup>	
BAÑO	..N1	7,02 m <sup>2</sup>	
COCINA / SALA COMEDOR	..N1	50,89 m <sup>2</sup>	
DORMITORIO II	..N1	13,14 m <sup>2</sup>	
DORMITORIO III	..N1	13,48 m <sup>2</sup>	
DORMITORIO PRINCIPAL	..N1	15,97 m <sup>2</sup>	
HALL	..N1	13,95 m <sup>2</sup>	
LAVADO	..N1	1,33 m <sup>2</sup>	
PASILLO	..N1	4,38 m <sup>2</sup>	
PISCINA	..N1	12,84 m <sup>2</sup>	
W/C	..N1	11,18 m <sup>2</sup>	
W/C	..N1	4,15 m <sup>2</sup>	
TERRAZA	..N1	22,63 m <sup>2</sup>	..SÍ
TERRAZA	..N1	71,01 m <sup>2</sup>	..NO
<b>Superficie TOTAL</b>		<b>310,15 m<sup>2</sup></b>	



Espacios	Nivel	Superficie útil	Pérgola
ESTUDIO	..N1	54,08 m <sup>2</sup>	
1/2 BAÑO	..N1	3,03 m <sup>2</sup>	
BAÑO	..N1	6,91 m <sup>2</sup>	
BAÑO	..N1	4,17 m <sup>2</sup>	
BAÑO	..N1	7,02 m <sup>2</sup>	
COCINA / SALA COMEDOR	..N1	50,89 m <sup>2</sup>	
DORMITORIO II	..N1	13,14 m <sup>2</sup>	
DORMITORIO III	..N1	13,48 m <sup>2</sup>	
DORMITORIO PRINCIPAL	..N1	15,97 m <sup>2</sup>	
HALL	..N1	13,94 m <sup>2</sup>	
LAVADO	..N1	1,33 m <sup>2</sup>	
PASILLO	..N1	4,38 m <sup>2</sup>	
PISCINA	..N1	12,84 m <sup>2</sup>	
W/C	..N1	11,18 m <sup>2</sup>	
W/C	..N1	4,15 m <sup>2</sup>	
TERRAZA	..N1	22,46 m <sup>2</sup>	..SÍ
TERRAZA	..N1	70,37 m <sup>2</sup>	..NO
<b>Superficie TOTAL</b>		<b>309,34 m<sup>2</sup></b>	





## Memoria de calidades



*CÁICU combina modernidad con acabados que evocan a la naturaleza, y que desea trasladar el relax de la ubicación al diseño de las unidades, combinando los espacios luminosos y amplios con un diseño europeo.*



### FACHADA

La fachada ha sido diseñada para combinar el vidrio y el aluminio de alta calidad con jardineras de riego controlado que optimicen el uso del agua. El diseño se combina con elementos ligeros de cerramiento con aislamiento térmico y acústico.

### CUBIERTA

Cubierta plana con lámina impermeabilizante a decidir in situ por la dirección técnica. En ella se alojarán las zonas técnicas destinadas a la ubicación de las unidades exteriores de climatización.

### CERRAMIENTOS INTERIORES

Los cerramientos interiores se conformarán de estructura ligera con aislamiento acústico entre espacios.

### SOLADOS

Pavimento cerámico de primera calidad en imitación madera o bien suelo laminado imitación madera a decidir por la D.F. en todas las dependencias de la vivienda con terminación de rodapié en color blanco en salones, pasillos y dormitorios. En terrazas, pavimento cerámico antideslizante de primera calidad. Hormigón mecanizado con terminación al cuarzo en sótanos.

### REVESTIMIENTOS

Pavimento cerámico de primera calidad de importación con piezas combinadas de 90x90 cm; 60x60 cm; y 40x40 cm. Y con terminación de zócalo de 10 cm. En terrazas, pavimento cerámico antideslizante de primera calidad a juego con el interior. Las áreas comunes y lobbies serán revestidos con materiales antideslizantes. Las áreas de parqueo subterráneo se realizarán en hormigón mecanizado con terminación al cuarzo o pintado según decisión de la dirección técnica del desarrollo. En viviendas, paredes y techos acabados en pintura lisa de primera calidad, a elegir para el conjunto de la vivienda, entre las gamas propuestas. En cocina y baños, cerámica de primera calidad según paleta propuesta.

### CARPINTERÍA INTERIOR

Puertas de acceso a vivienda con cerradura de seguridad. Las puertas interiores de paso serán tipo block, lisas y batientes, con altura de hoja de 2,20 m.

### FONTANERÍA Y SANEAMIENTO

Tomos de agua y desagüe para fregadero, lavadora y lavavajillas en cocina. Grifería europea, inodoros suspendidos con tanque oculto. Plato de ducha de obra construido in situ con el mismo material, enrasado con el suelo.

### CLIMATIZACIÓN Y AGUA CALIENTE SANITARIA

Sistema individual de climatización y empleo de calentador en línea. Termostato para regulación de climatización por zonas dependiendo de la vivienda. Punto de agua en terrazas.

### ELECTRICIDAD, TV Y TELEFONÍA

Mecanismos de la casa Niessen o similar. Tomas de TV, telefonía y electricidad en todas las áreas de la unidad; dormitorios, salón y terraza. Iluminación de las unidades con lámparas LED. Iluminación perimetral en terrazas por sistema LED.

### COCINA, BAÑO Y PRIMER EQUIPAMIENTO

Cocina modular incluida en la entrega con línea blanca completa. Paquete de amueblamiento incluido en el precio de venta. Muebles de baño diseñados en exclusiva para el desarrollo incluidos en el precio.

### VARIOS

Recogida separada de basuras en el exterior de la parcela con compuertas de depósito para materia orgánica, papel y envases. Urbanización privada con zonas verdes y de estancia. Todas las unidades llevarán incluidas en título, al menos, un parqueo ubicado en el subterráneo del edificio además de un locker para cada propietario.









## CORAL GOLF RESORT

Coral Golf Resort es el nuevo desarrollo urbanístico a partir del crecimiento y mejora de las instalaciones de Coral Golf Club. Este gran proyecto inmobiliario y de ocio nace para crear a poca distancia de la costa una cuidada propuesta habitacional que dé respuesta a todas aquellas personas que buscan calidad de vida, descanso y ocio. Ha sido urbanísticamente pensado conforme al estándar europeo y con un toque genuinamente caribeño al desarrollar las edificaciones entre espacios rebosantes de especies vegetales autóctonas.

Coral Golf Resort nace con decidida vocación de dar una respuesta integral de servicios y amenidades. La urbanización está estructurada alrededor de su propio campo de Golf de dieciocho hoyos, que contará con una espectacular Casa Club, rodeado de áreas de comercio, descanso, piscinas, gimnasios, hotel, parques familiares..., todo ello ubicado en un nudo de comunicaciones cercano a los principales servicios del área de Punta Cana. Junto con la adquisición de la propiedad, los compradores obtendrán el acceso a las amenidades y uso de la Casa Club.

Coral Golf Resort tiene como principio garantizar una actuación sostenible, respetuosa con el medio ambiente, y perfectamente integrada con la exuberante naturaleza dominicana. En línea con su filosofía, en la actualidad realiza las gestiones pertinentes para la obtención de la certificación Leed, máxima certificación internacional en cuanto a diseño sostenible y eficiencia energética.

## Amenidades Coral Golf Resort

- ACCESO Y ZONA COMERCIAL
- HOTEL
- CAMPO DE GOLF
- CASA CLUB
- DOMÓTICA
- EQUIPAMIENTO DEPORTIVO
- SEA CORAL
- OFICINAS
- PETANCA
- CORAL BEACH CLUB
- CAMINO ECOLÓGICO CON PERÍMETRO DE SEGURIDAD
- PARQUE ECOLÓGICOS







caicu  
*A place to be*



Ctra. Verón – Punta Cana Km. 104 (junto a Hospiten).  
Verón - Higüey - La Altagracia. República Dominicana  
Teléfono: +1 (829) 913-2763

[www.caicupuntacana.com](http://www.caicupuntacana.com)