

NAUTILUS

MARINA GRAND LIVING



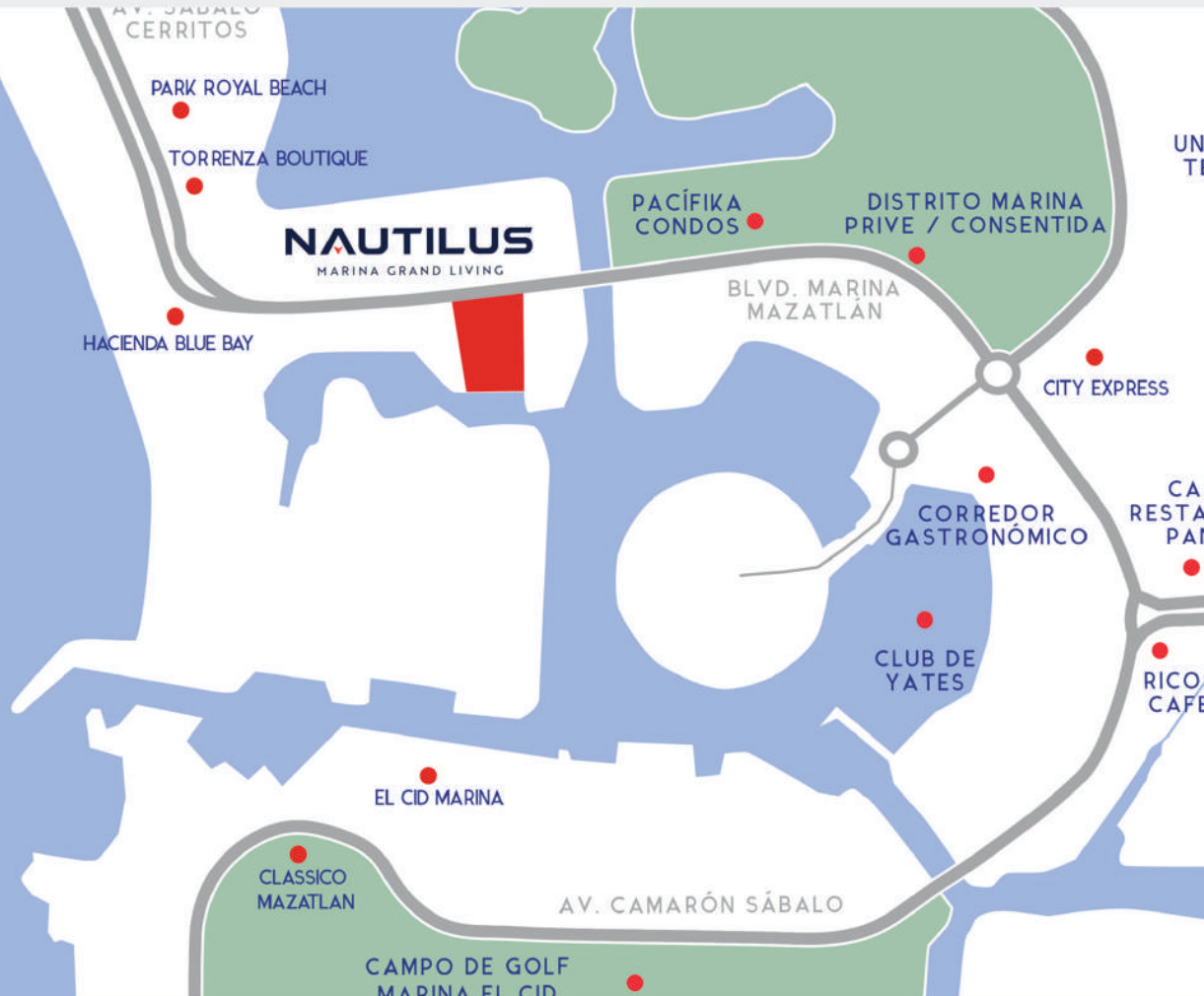
COLBE HOUSE
INMOBILIARIA

VIVE UNA VIDA
EXTRAORDINARIA

NAUTILUS

MARINA GRAND LIVING

Ubicado en una zona con excelente plusvalía, con puntos de interés y diversión para disfrutar

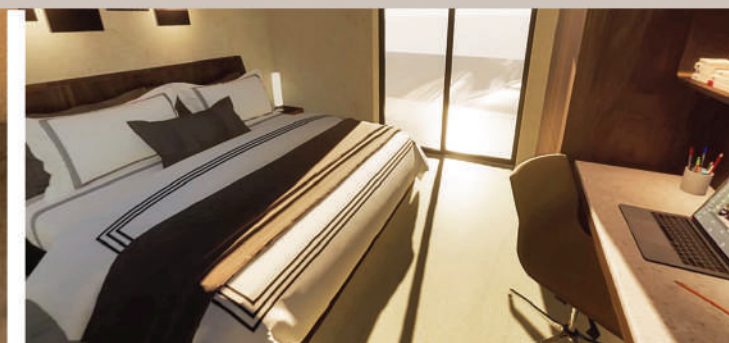


Todo a Minutos

La mejor zona de la ciudad: Playas • Plazas Comerciales • Campos de Golf • Restaurantes • Bares • Club de Yates • Hospitales • Centros de Autoservicio



Arquitectura Vanguardista



Diseño, interiorismo, colores y texturas de talla internacional

Nautilus integra simplicidad de su diseño, calidez, texturas naturales de piedra, maderas crudas, lienzos limpios, enfocado en la funcionalidad, estética y el orden como nuestro estandarte. Cuidando de detalles como la térmica, la iluminación y la acústica, nos permite materializar espacios de gran confort y belleza, que hace a cada espacio de Nautilus considerarse como verdaderas obras de arquitectura y confort vanguardista.

Nuestro diseñador de interiores, Victor de Rueda Interiorista de alto nivel, quien ha trabajado para personalidades de talla internacional, ha puesto en este maravilloso proyecto su talento para crear espacios únicos con gran experiencia en el manejo de distintos materiales y acabados, especializándose en el uso de maderas y diseños vanguardistas y frescos.

¿Porqué invertir en Mazatlán?



- **PARQUE AEROESPACIAL** proyecto con una inversión total de 150 mdd, el más destacado en su tipo en Latinoamérica con una pista de aterrizaje privada y otra de autos de prueba con tecnología ITO, además de la participación de la NASA y empresas Asiáticas y Alemanas.
- **CARRETERA PARRAL-BADIRAGUATO** obra que consiste en modernizar el camino rural de Badiraguato-Límite de Sinaloa y Durango, para facilitar la interconectividad, comunicará a 19 poblaciones y cuenta con un prepuesto de 400 millones y la posibilidad de ejercer hasta 800 millones más que la obra quede terminada durante el año entrante.
- **NUEVO ACUARIO** el Nuevo Acuario Mazatlán tendrá una extensión de 50,000 m2 y una inversión superior a 70 mdd, definiendo como sus objetivos principales: la investigación, educación y contará con 19 salas de exhibición.
- **CENTRAL PARK** Construido en una superficie de 40 hectareas ubicadas en el corazón del malecon del puerto, contendrá una sala IMAX, un gran parque público con lagos, sitios para observación de aves, pista de correr y ciclovía.
- **ESTADIO MAZATLÁN FC** inicio su construcción desde el 2017 con una inversión de 460 millones de pesos y un aforo de 21,000 personas el cual abrio sus puertas el día 27 de julio del 2020 y es uno de los estadios más modernos del noroeste del país.

ESTADIO MAZATLÁN FC
PARQUE AEROESPACIAL

NUEVO ACUARIO

PARQUE CENTRAL

Mazatlán ha demostrado tener todo el potencial de crecimiento para convertirse en uno de los puertos con mayor infraestructura tanto en el ramo hotelero y turístico como en el industrial, desarrollando proyectos de talla internacional de la mano con la llegada de cadenas hoteleras de Gran Turismo, aquí te compartimos algunos de los proyectos más importantes en desarrollo de Mazatlán.

- **CORREDOR T-MEC** proyecto en desarrollo por National Standard Finance y Caxxor Group que conectará a México con Estados Unidos y Canadá por vía ferroviaria y marítima y proyecta una inversión de alrededor de 1,600 millones de dólares, en el cual se construirá un nuevo puerto marítimo con una inversión de 900 millones de dólares, y la rehabilitación de 167 km de ferrocarriles mexicanos y la construcción de otros 180 km de vías, por un monto de entre 650 y 700 millones de dólares.





COLBE HOUSE
INMOBILIARIA

GOOD LIFE

BIENVENIDO A HIGH CLASS



LA ALBERCA CONDOMINAL MÁS GRANDE DE SINALOA

Además de realizar una inversión inteligente, disfruta al máximo de todo lo que puedes hacer, vivir una experiencia única que te



NAUTILUS
MARINA GRAND LIVING

COLBE HOUSE
INMOBILIARIA

➤ VIVE UNA VIDA EXTRAORDINARIA

AMENIDADES PREMIUM

FITNESS CENTER Equipado con marcas de primera calidad

Equipo profesional de Kayak y Paddle Board **WATER SPORTS**

ATRACADERO DE YATES Práctico, cómodo y exclusivo

Alberca de 50m de largo única en su tipo **ALBERCA**

JACUZZI Un lugar extraordinario para relajarse

Ideal para una charla con amigos al atardecer **FIRE PIT**

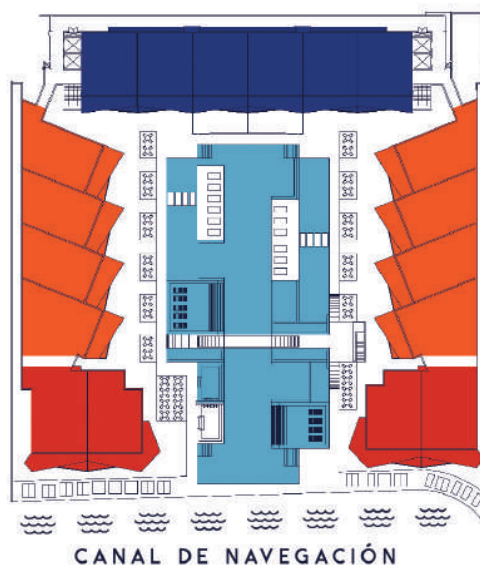
CHAPOTEADEROS Para disfrute y seguridad de los pequeños

Equipado con equipo de alta calidad **SALA COWORKING**



2 RECÁMARAS

3 Modelos a elegir



MODELO CENTRAL TORRE 1 ➤ De 98 m²



MODELO LATERAL TORRES 2 Y 3 ➤ De 85 m²

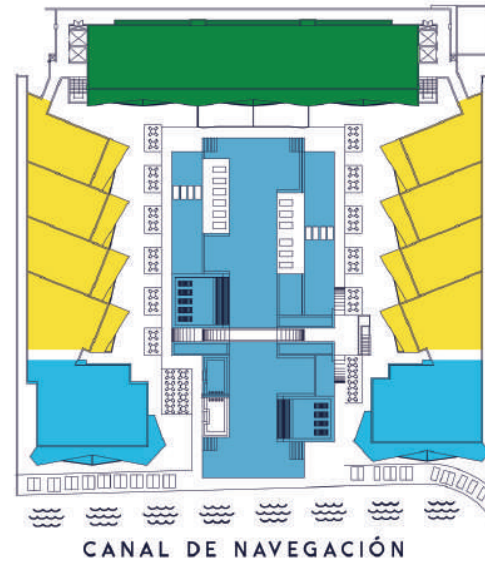


MODELO PANORÁMICO TORRES 2 Y 3 ➤ De 109 m²

3 PENTHOUSE RECÁMARAS

3 Modelos a elegir

TODAS NUESTRAS UNIDADES DE 3 RECÁMARAS SON DE 2 PLANTAS Y CUENTAN CON 3 TERRAZAS INDEPENDIENTES



PLANTA ALTA

MODELO PENTHOUSE CENTRAL TORRE 1

➤ De 209 m²



PLANTA BAJA

PLANTA ALTA



MODELO PENTHOUSE LATERAL TORRE 2Y3

➤ De 188 m²



PLANTA BAJA

PLANTA ALTA



MODELO PENTHOUSE PANORÁMICO TORRE 2Y3

➤ De 230 m²



PLANTA BAJA

ESTÁS A PUNTO
DE CONOCER
TU FUTURO
EN MAZATLÁN



NAUTILUS
MARINA GRAND LIVING



¡Pide informes o haz una cita!

COLBE HOUSE
INMOBILIARIA