

# Casa en Venta

Adamar - Metlac 63



A 15 min de Punto Sur



TERRENO: 115.5 M2  
CONSTRUCCIÓN: 115.51 M2  
NIVELES: 2

**Precio: \$2,690,000.00**

## DIRECCIÓN

Av. Adamar 501 Coto Metlac Int 63  
Adamar, Tlajomulco, Jalisco.

0824

Circuito Medas 365

33 3342 8484

Código: EB-RB4165

guardiasuma@sierraprovidencia.com

## DESCRIPCIÓN DE LAS ÁREAS

Edad: 6 años

Frente:

Fondo:

### Planta baja

- Estacionamiento para 2 autos
- Sala
- Comedor
- Cocina integral de granito
- Medio baño
- Área de lavado techado
- Patio con ingreso lateral

### Planta alta

- Recámara principal con baño completo
- 2 Recámaras secundarias con closet cada una
- Baño completo compartido

## ÁREAS COMUNES

- Casa club con alberca, baños y vestidores
- Salón de eventos
- Jardín con lago artificial
- Parque central con juegos infantiles
- Pista de jogging
- Canchas de usos múltiples
- Asadores techados
- Zonas: Cultural, de coworking, de mascotas y comercial

## SERVICIOS DE LA ZONA

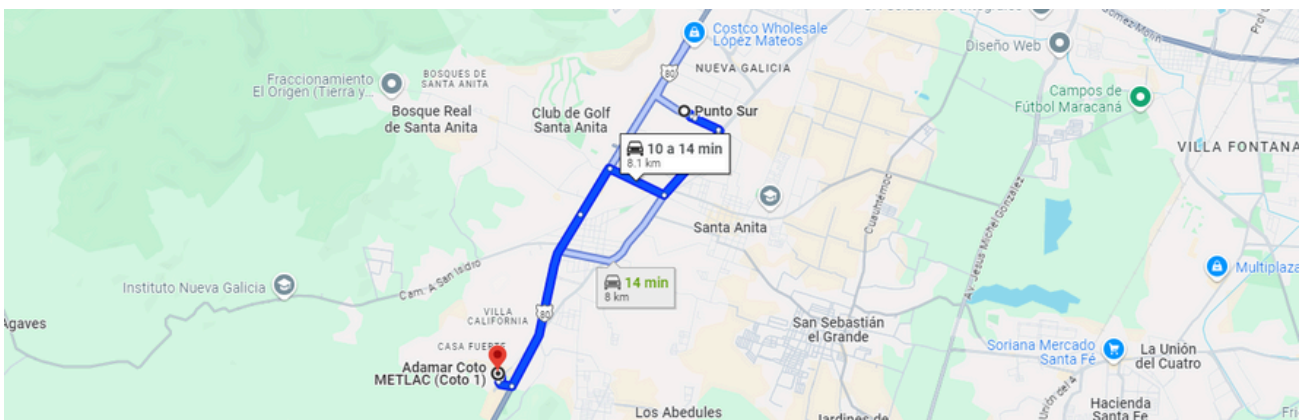
- Centros comerciales
- Tiendas de conveniencia
- Farmacias
- Hospitales
- Escuelas

## ACABADOS E INSTALACIONES

- Cocina integral con barra de granito
- Piso de cerámica
- Closets de carpintería
- Azulejo en baños
- Ventanería de aluminio

## DESCRIPCIÓN DE LA PROPIEDAD

Te presentamos esta hermosa casa en venta en Adamar un increíble desarrollo de Tierra y Armonía para aquellos que buscan vivir al sur de la ciudad. La casa está dentro de coto Metlac, totalmente consolidado con seguridad 24/7 y todas las comodidades que necesitas para disfrutar de una vida tranquila y confortable. Vive rodeado de excelentes amenidades, como una alberca climatizada, juegos infantiles, salón de eventos, gimnasio y baños, todo diseñado para el disfrute de tu familia. La propiedad cuenta con dos lugares de estacionamiento y un diseño moderno y funcional. En el primer nivel, encontrarás un medio baño, una cocina integral con elegantes acabados en granito, un área de sala y comedor perfecta para reuniones familiares, un cuarto de lavado techado y un patio con ingreso lateral que ofrece mayor comodidad y privacidad. Subiendo al segundo nivel, la casa dispone de tres recámaras. La recámara principal cuenta con un baño completo y clóset, mientras que las dos recámaras secundarias también incluyen clósets y comparten un baño completo, brindando el espacio ideal para toda la familia. ¡Contáctanos hoy mismo para conocer más detalles y agendar una visita!



<https://maps.app.goo.gl/HbhmatWejK2ufF5H7>

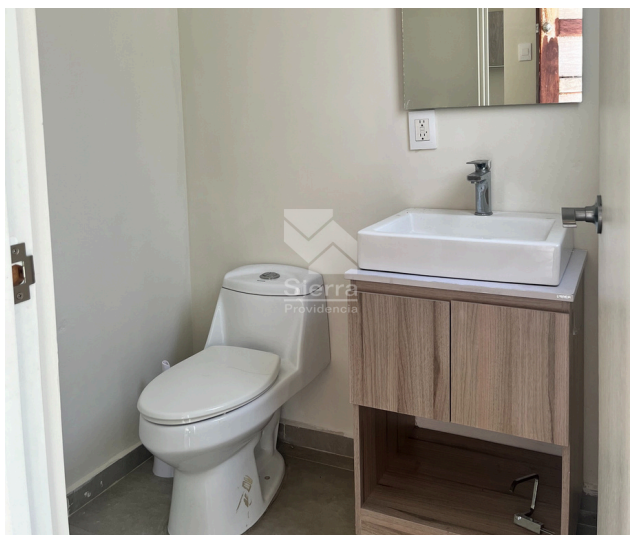




Ingreso lateral



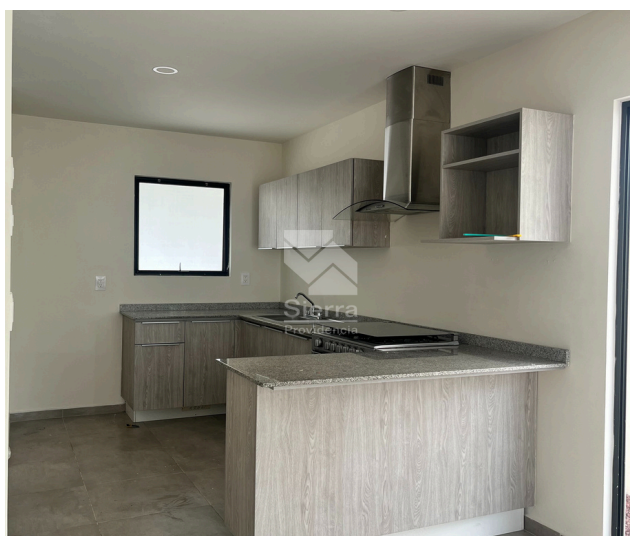
Ingreso / medio baño



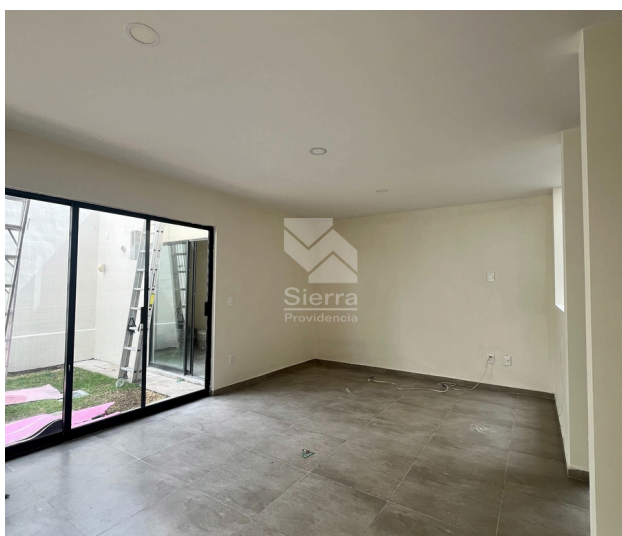
Medio baño



Cocina



Cocina



Sala comedor

0824

Circuito Medas 365

33 3342 8484

Código: EB-RB4165

guardiasuma@sierraprovidencia.com





Sala comedor



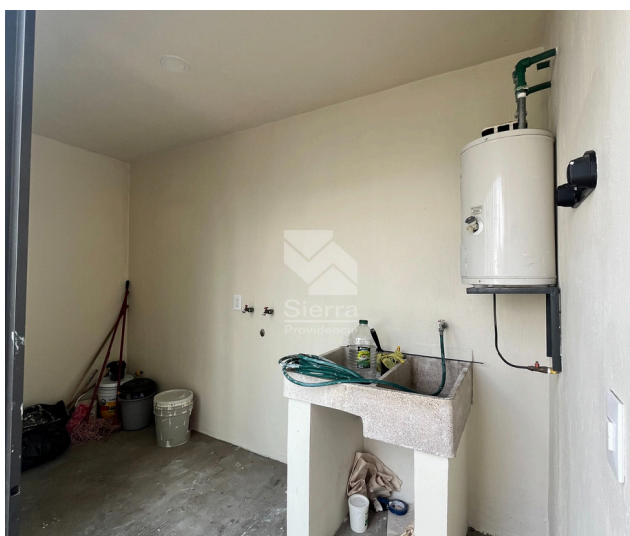
Sala comedor



Sala comedor



Jardín



Patio de lavado techado



Distribuidor

0824

Circuito Medas 365

33 3342 8484

Código: EB-RB4165

guardiasuma@sierraprovidencia.com





Recámara principal



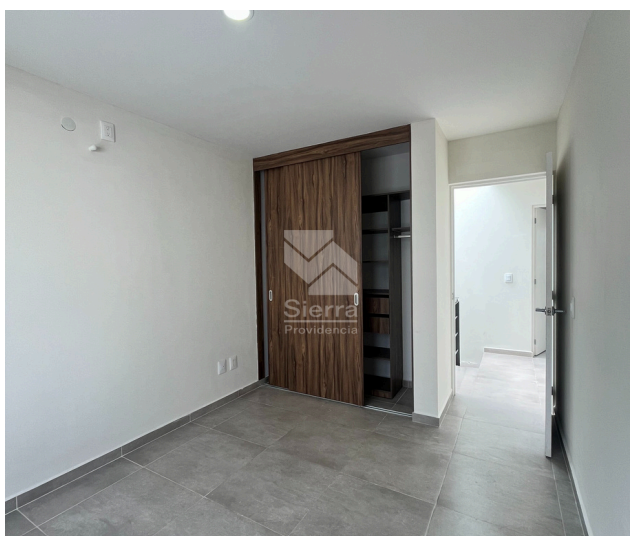
Recámara principal



Baño completo recámara principal



Recámara secundaria



Recámara secundaria



Recámara secundaria





Recámara secundaria



Baño completo compartido



Áreas comunes



Áreas comunes



Áreas comunes



Áreas comunes



## CONTACTO



33 3342 8484



[guardiasuma@sierraprovidencia.com](mailto:guardiasuma@sierraprovidencia.com)



Circuito Medas No. 365,  
Col. Altamira 45160,  
Zapopan, Jalisco, México