



**TURQUESA**  
MAZATLÁN

*¡Dale sentido a tu vida!*

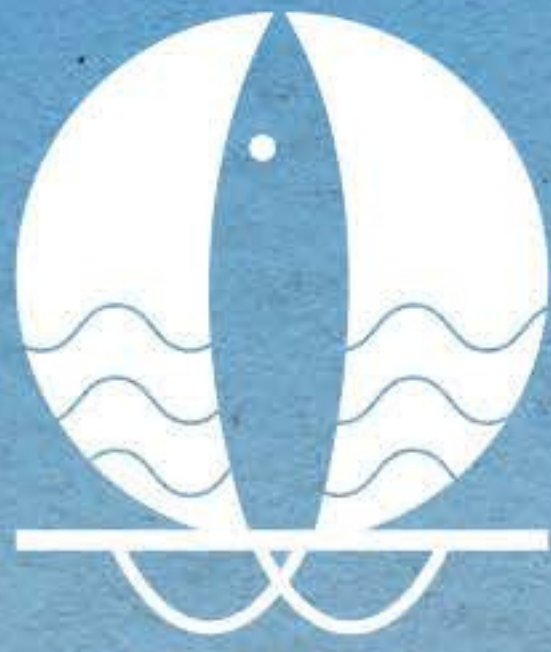


Un proyecto único, con el  
**mejor retorno de inversión**  
del mercado en Mazatlán

**COLBE HOUSE**  
INMOBILIARIA

Un desarrollo  
creado y diseñado  
exclusivamente  
para las personas  
que disfrutan  
la vida al máximo.





TURQUESA  
MAZATLÁN

El proyecto más moderno y  
rentable de Mazatlán



COLBE HOUSE  
INMOBILIARIA

Modernos Departamentos  
que combinan de manera perfecta  
el diseño arquitectónico  
y un estilo de vida con  
amenidades de primer nivel  
que harán tu vida  
más completa.



COLBE HOUSE  
INMOBILIARIA

EXCLUSIVIDAD Y ESTILO

\*Imágenes simplemente ilustrativas. Las tonalidades y materiales pueden variar dependiendo el proveedor.

# EL LUGAR QUE SIEMPRE SOÑASTE

Ubicado en una de las  
mejores zonas de Mazatlán  
con la más alta Plusvalía  
del mercado,  
Cerritos.

Vive de manera  
exclusiva, tranquila y segura  
en **Turquesa** a tan solo  
3 minutos de la playa.



**COLBE HOUSE**  
INMOBILIARIA



# COLBE HOUSE INMOBILIARIA

HOTEL PUEBLO BONITO  
EMERALD BAY

PARQUE ACUÁTICO MAZAGUA

OXXO

PLAYA BRUJA

HOTEL RIU

OXXO

PLAYA CERRITOS

AZUL PACÍFICO

AZUL MARINO

AV. SÁBALO CERRITOS

C. CULIACÁN - MAZATLÁN

AV. EL HABAL - MAZATLÁN  
ENTRADA A PLAYAS

AV. DEL DELFÍN

FARMACIA

## INVIERTE EN LA MEJOR ZONA DE MAZATLÁN

Disfruta de la comodidad que esta gran ubicación te ofrece.

Turquesa a tan solo 3 minutos de la playa, te brinda el acceso a los servicios básicos que harán de tu día a día más fácil como: Tiendas de autoservicio, gasolineras, centros comerciales, hospitales, farmacias y más.

MOMENTOS  
ÚNICOS PARA  
COMPARTIR



COLBE HOUSE  
INMOBILIARIA

CONJUNTO RESIDENCIAL

# CONJUNTO RESIDENCIAL AMENIDADES



**TURQUESA**  
MAZATLÁN



Sistema de Lock-Off\*



Acceso controlado



3 Casas club con alberca y chapoteadero



Camastros

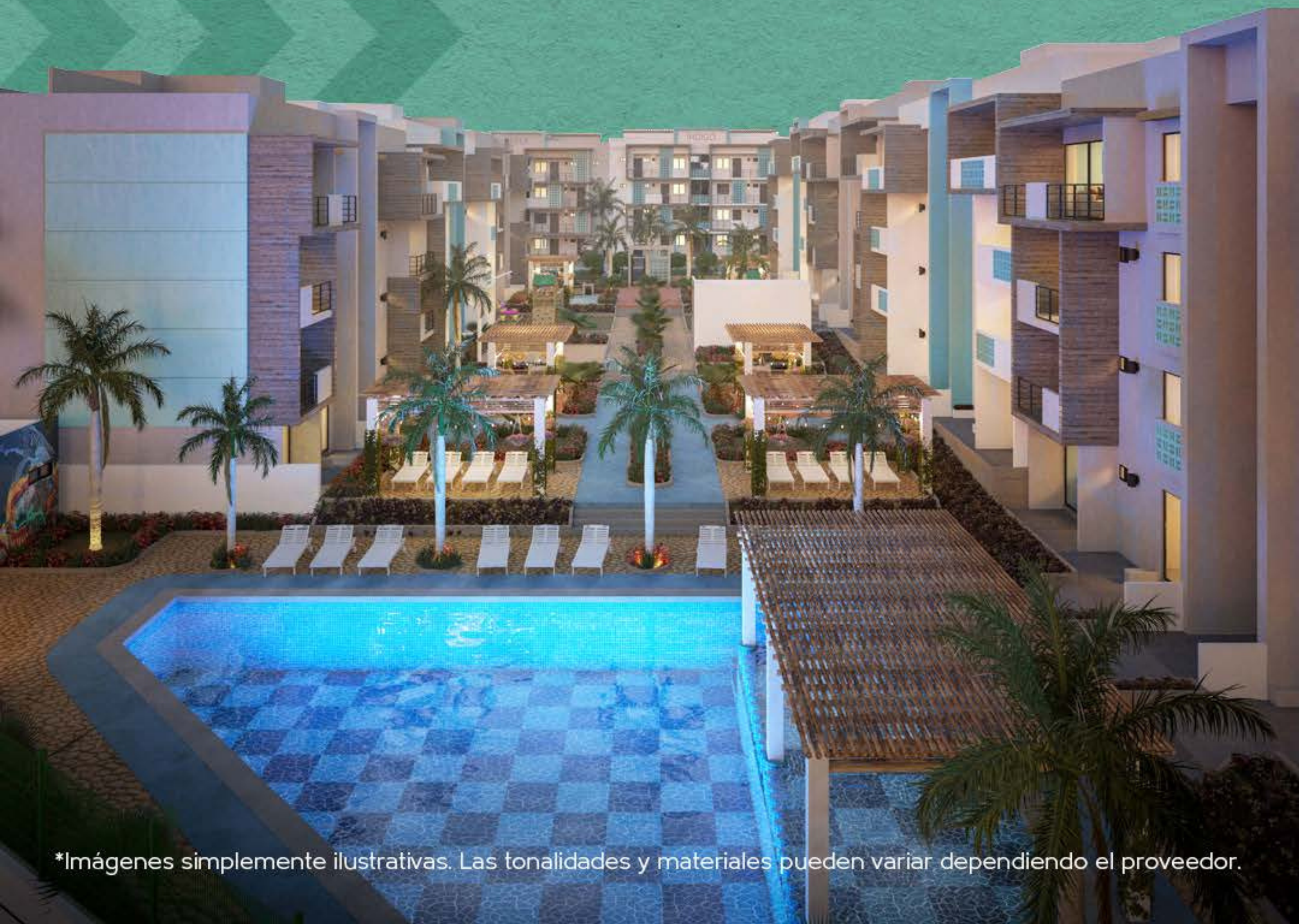


Zona de asadores, golfito pista de jogging y área de juegos infantiles



2 cajones de estacionamiento por departamento

\*ÚNICAMENTE EN PROTOTIPO TURQUESA



\*Imágenes simplemente ilustrativas. Las tonalidades y materiales pueden variar dependiendo el proveedor.





ACCESO CONTROLADO



ÁREA DE AMENIDADES



\*Imágenes simplemente ilustrativas. Las tonalidades y materiales pueden variar dependiendo el proveedor.

UNA INVERSIÓN QUE TE BRINDARÁ  
ATRACTIVOS INGRESOS



BENEFICIOS DE INVERTIR  
EN UN DEPARTAMENTO CON  
SISTEMA LOCK-OFF

¿TE IMAGINAS **RECIBIR INGRESOS**,  
MIENTRAS DISFRUTAS DE TU INVERSIÓN?



Percibe ingresos al rentar tu departamento mientras lo usas gracias a su modalidad de sistema **Lock-off**; además promociona tu unidad a través de plataformas como **airbnb**.



**Algunas de las ventajas y beneficios de adquirir o invertir en un departamento con Sistema de Lock-Off\***



Renta la habitación extra y percibe excelentes ingresos



Inversión a corto plazo



Aumento de conexiones sociales



Construye un patrimonio para tus hijos



Crecimiento de tu economía

\*ÚNICAMENTE EN PROTOTIPO TURQUESA



**TURQUESA**  
MAZATLÁN

¡ADQUIERE  
**TU DEPARTAMENTO**  
CON AMENIDADES DE HOTEL  
HOY MISMO!



El lugar ideal para  
**vivir o invertir**  
a tu alcance, **apártalo con solo**

**\$20,000\***

y paga el resto de tu enganche en meses\*\*



**TURQUESA**  
MAZATLÁN

\*Aplican restricciones. \*\* El plazo de los meses para pagar el enganche dependerá del nivel de avance de la torre.



**COLBE HOUSE**  
INMOBILIARIA

MODELOS DE  
DEPARTAMENTOS



**TURQUESA**  
MAZATLÁN

# MODELO TURQUESA

“EL DISEÑO PERFECTO  
PARA LOS QUE DISFRUTAN  
DE AMPLIOS ESPACIOS”

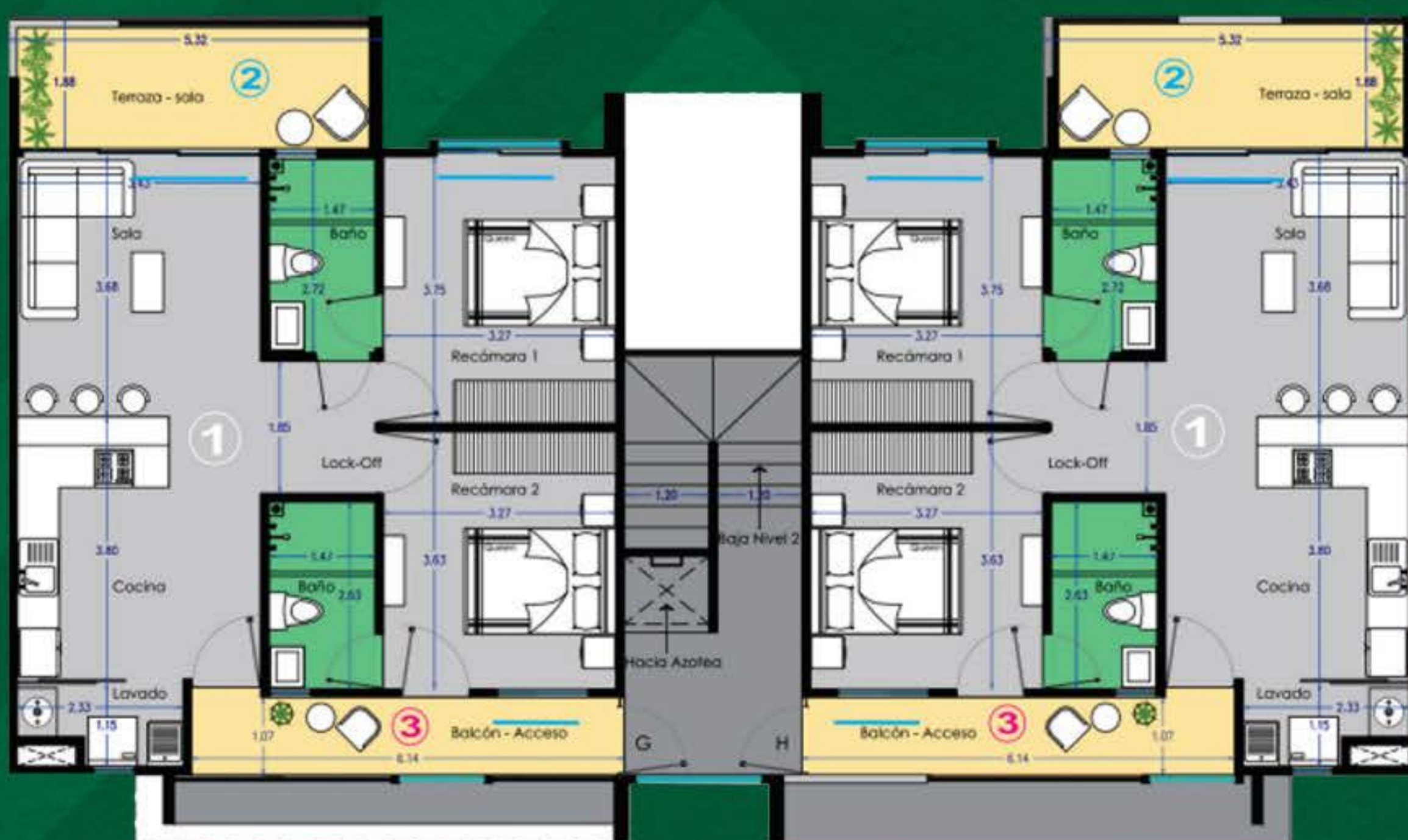
Saca el máximo provecho a los espacios  
que este departamento te ofrece.



\*Imágenes simplemente ilustrativas. Las tonalidades y materiales pueden variar dependiendo el proveedor.

# DISTRIBUCIÓN NIVEL 3\*

## 87.78 m<sup>2</sup>



\*La distribución y m<sup>2</sup> pueden variar de acuerdo al nivel y torre.



TURQUESA  
MAZATLÁN



\*Imágenes simplemente ilustrativas. Las tonalidades y materiales pueden variar dependiendo el proveedor.

# DISTRIBUCIÓN NIVEL 2\*

## 82.89m<sup>2</sup>



\*La distribución y m<sup>2</sup> pueden variar de acuerdo al nivel y torre.



TURQUESA  
MAZATLÁN



\*Imágenes simplemente ilustrativas. Las tonalidades y materiales pueden variar dependiendo el proveedor.



# DISTRIBUCIÓN NIVEL 1\*

## 82.59m<sup>2</sup>



\*La distribución y m<sup>2</sup> pueden variar de acuerdo al nivel y torre.



TURQUESA  
MAZATLÁN



\*Imágenes simplemente ilustrativas. Las tonalidades y materiales pueden variar dependiendo el proveedor.

# DISTRIBUCIÓN PLANTA BAJA\*

## 76.03m<sup>2</sup>



\*La distribución y m<sup>2</sup> pueden variar de acuerdo al nivel y torre.



TURQUESA  
MAZATLÁN



\*Imágenes simplemente ilustrativas. Las tonalidades y materiales pueden variar dependiendo el proveedor.

# MODELO MARINO

“EL ESPACIO IDEAL  
PARA DISFRUTAR  
AL MÁXIMO”

---

Maximiza los espacios de tu inversión  
y sácale el mayor provecho.

---



\*Imágenes simplemente ilustrativas. Las tonalidades y materiales pueden variar dependiendo el proveedor.

# DISTRIBUCIONES

## NIVELES 3, 2, 1 y PLANTA BAJA\*

62 m<sup>2</sup>



\*La distribución y m<sup>2</sup> pueden variar de acuerdo al nivel y torre.



\*Imágenes simplemente ilustrativas. Las tonalidades y materiales pueden variar dependiendo el proveedor.



ESPACIO Y CONFORT



ACABADOS DE PRIMERA





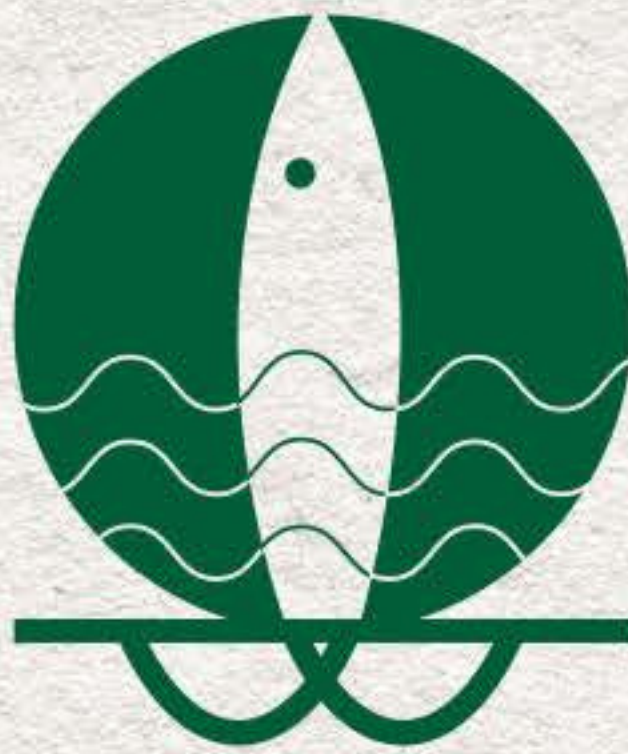
DISTRIBUCIÓN ÚNICA



DISEÑO INTELIGENTE



**Una inversión que  
cambiará tu vida**



**TURQUESA**  
•MAZATLÁN•

**Decídate hoy  
y hagamos una cita**

 **669 251 9776**

[www.colbehouseinmobiliaria.com.mx](http://www.colbehouseinmobiliaria.com.mx)

  **@colbehouseinmobiliaria**



**COLBE HOUSE**  
INMOBILIARIA