

# Adara

TEMOZÓN NORTE

UN DESARROLLO DE:

DESARROLLOS



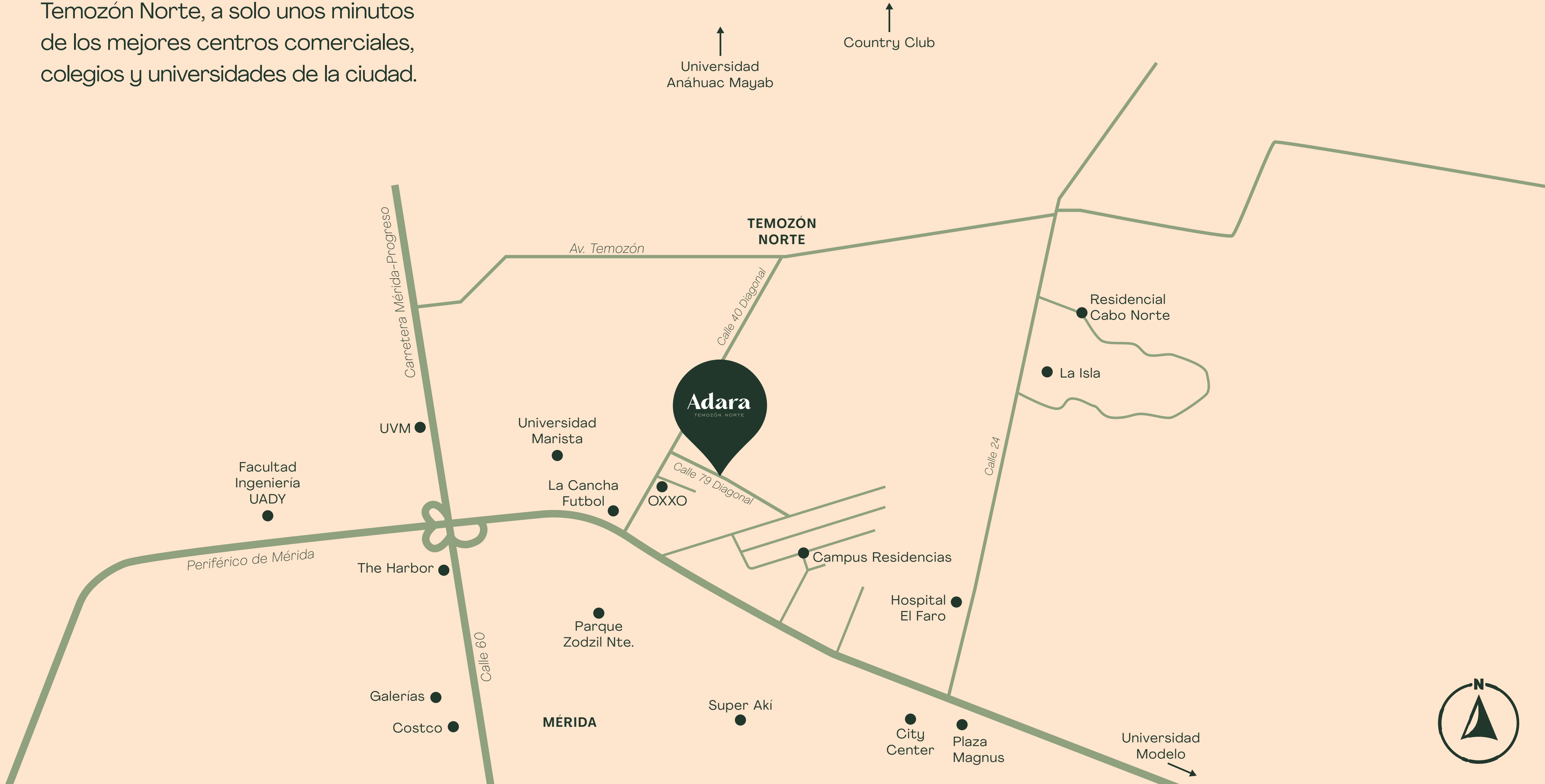
\*Imágenes ilustrativas

Adara es una privada residencial conformada por 75 residencias de tres y cuatros habitaciones con amenidades como terraza social y área de asadores.

Si deseas una propiedad en una excelente ubicación, con una buena proyección de plusvalía y con todos los servicios a solo unos minutos, Adara es para ti.



**Adara** está ubicada en la zona de Temozón Norte, a solo unos minutos de los mejores centros comerciales, colegios y universidades de la ciudad.



# 8 MODELOS DIFERENTES

- Modelo 186: 8 residencias
- Modelo 205: 8 residencias
- Modelo 210: 25 residencias
- Modelo 224: 15 residencias
- Modelo 243: 3 residencias
- Modelo 255: 3 residencias
- Modelo 279: 9 residencias
- Modelo 307: 4 residencias





\*Imágenes ilustrativas

# MODELO 186

**Adara**  
TEMOZÓN NORTE

# MODELO 186

## 2 PLANTAS

### PLANTA BAJA

- Cochera techada p/2 autos
- Sala
- Comedor con vista al jardín
- Cocina amplia
- Pasillo de servicio
- ½ baño de visitas
- 1 Recámara con closet y baño completo
- Área de lavado techado
- Alberca

### PLANTA ALTA

- 1 Recámara con closet y baño completo
- Recámara principal con closet vestidor y baño completo



Planta Baja

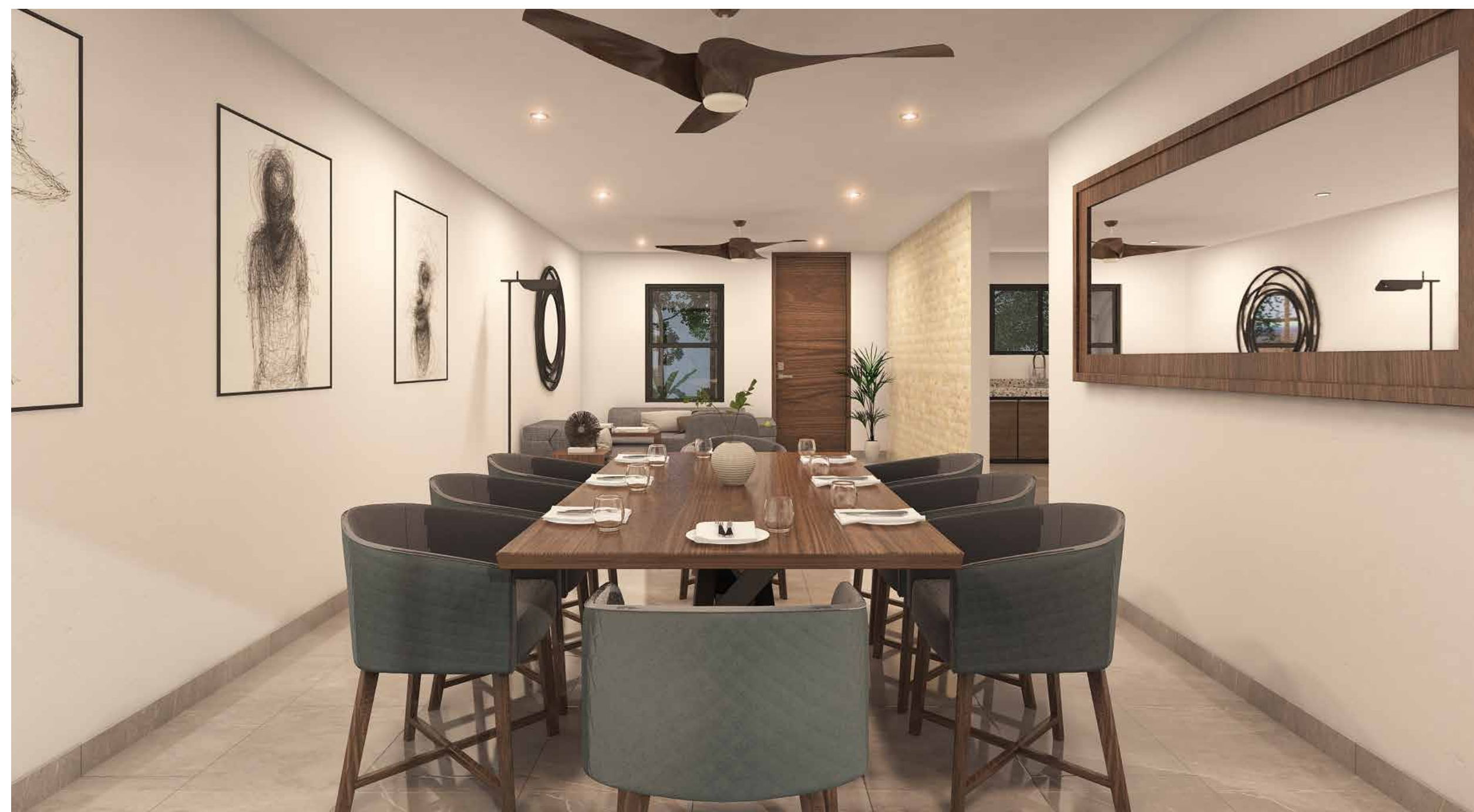


Planta Alta

\*Imágenes ilustrativas



Opción Fachada 2





\*Imágenes ilustrativas

# MODELO 205

**Adara**  
TEMOZÓN NORTE



# MODELO 205

## 2 PLANTAS

### PLANTA BAJA

- Cochera techada p/2 autos
- Sala
- Comedor con vista al jardín
- Cocina amplia
- Pasillo de servicio
- ½ baño de visitas
- Cuarto de servicios con baño completo
- Alberca

### PLANTA ALTA

- 2 Recámaras con closet, balcón y baño completo cada uno
- Recámara principal con balcón, closet vestidor y baño completo



Planta Baja



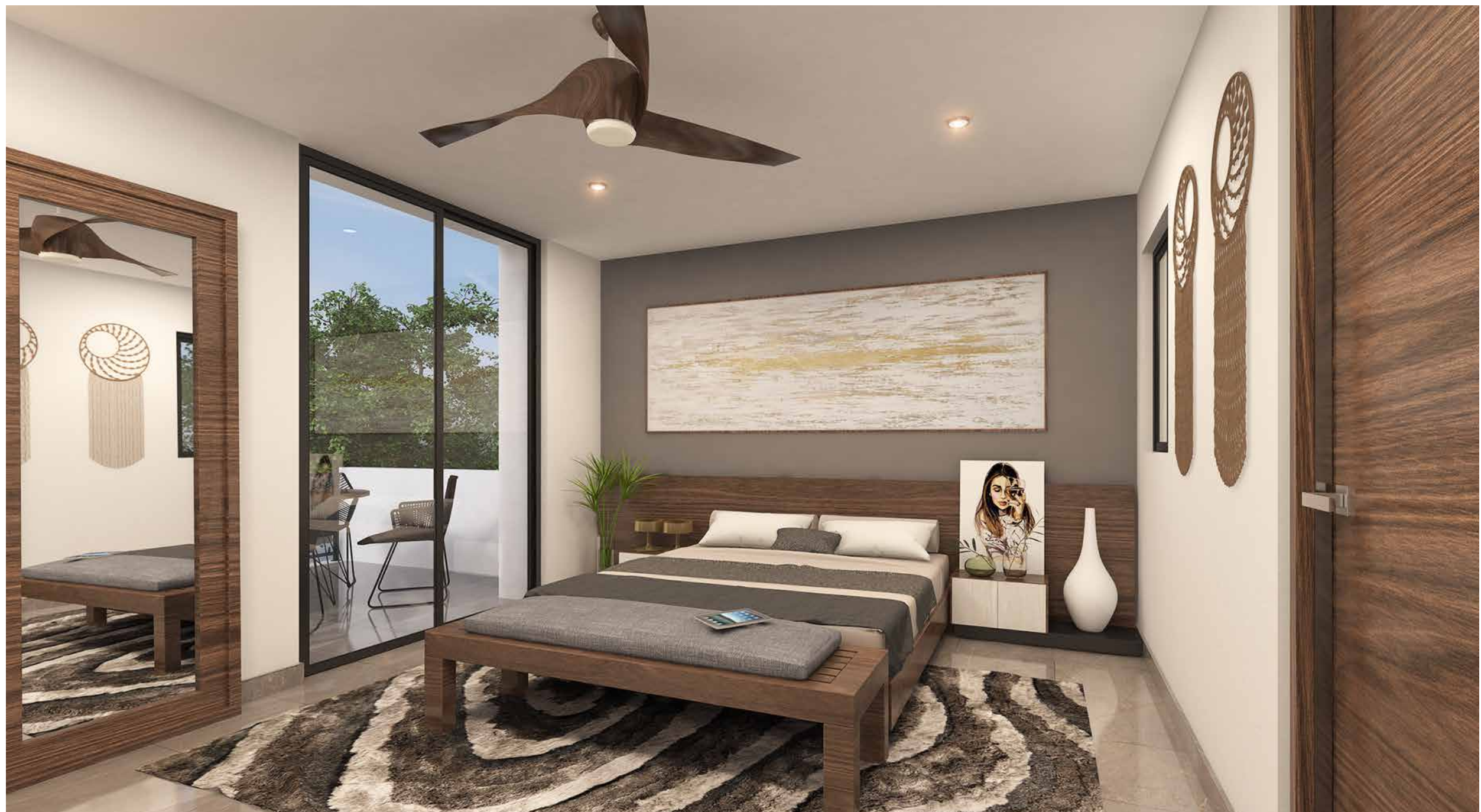
Planta Alta



Opción Fachada 2



\*Imágenes ilustrativas





\*Imágenes ilustrativas

# MODELO 210

**Adara**  
TEMOZÓN NORTE

# MODELO 210

## 2 PLANTAS

### PLANTA BAJA

- Cochera techada p/2 autos
- Sala
- Comedor con vista al jardín
- Cocina amplia
- Pasillo de servicio
- ½ baño de visitas
- 1 Recámara con closet y baño completo
- Área de lavado techado
- Alberca

### PLANTA ALTA

- 2 Recámaras con closet y baño completo cada uno
- Recámara principal con closet vestidor y baño completo



Planta Baja



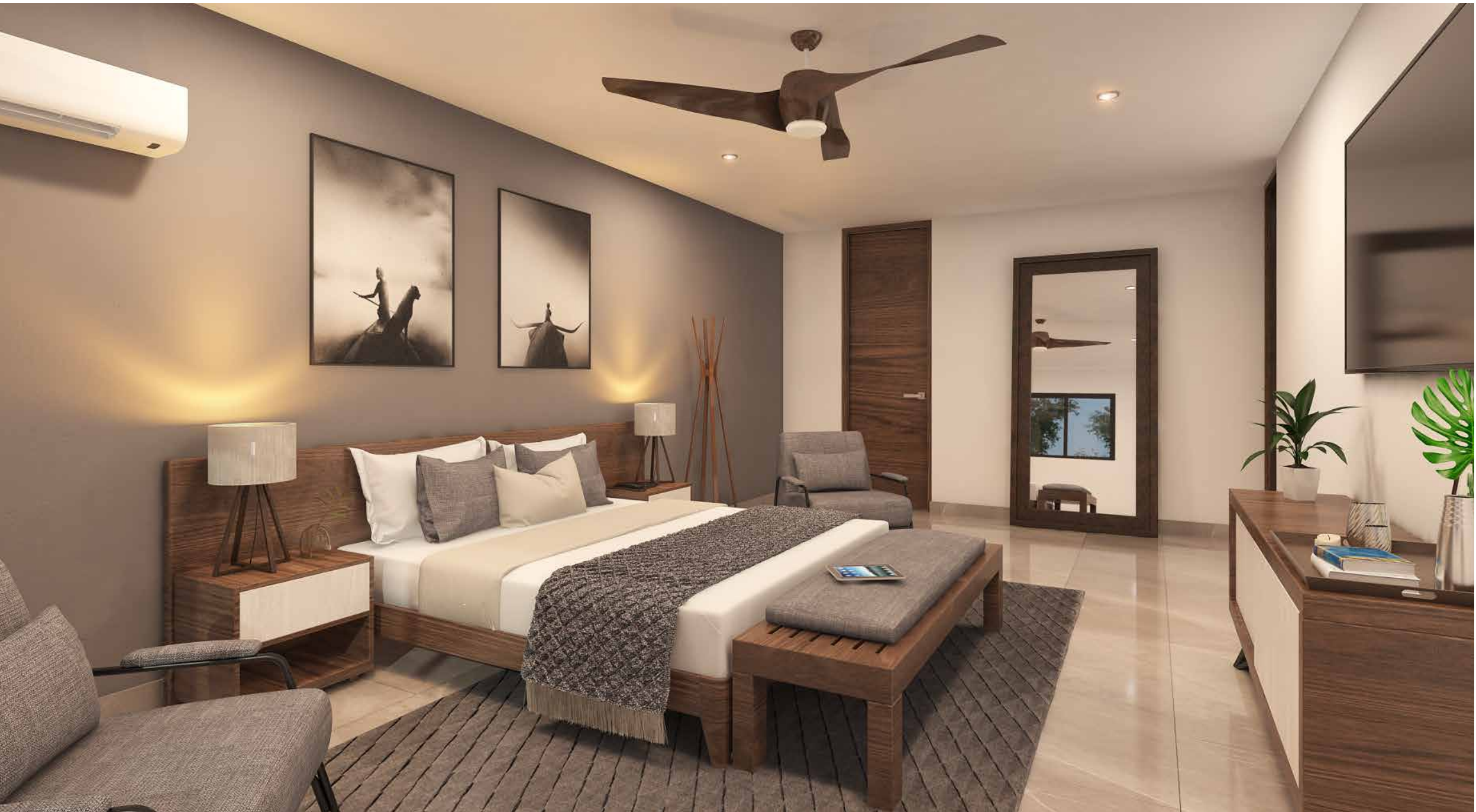
Planta Alta



Opción Fachada 2



\*Imágenes ilustrativas





\*Imágenes ilustrativas

# MODELO 224

**Adara**  
TEMOZÓN NORTE

# MODELO 224

## 2 PLANTAS

### PLANTA BAJA

- Cochera techada p/2 autos
- Sala
- Comedor con vista al jardín
- Cocina amplia con barra desayunadora
- Pasillo de servicio
- ½ baño de visitas
- Cuarto de servicio con baño y área de lavado
- Alberca

### PLANTA ALTA

- 2 Recámaras con closet y baño completo cada uno
- 1 Recámara principal con balcón, closet vestidor y baño completo



Planta Baja



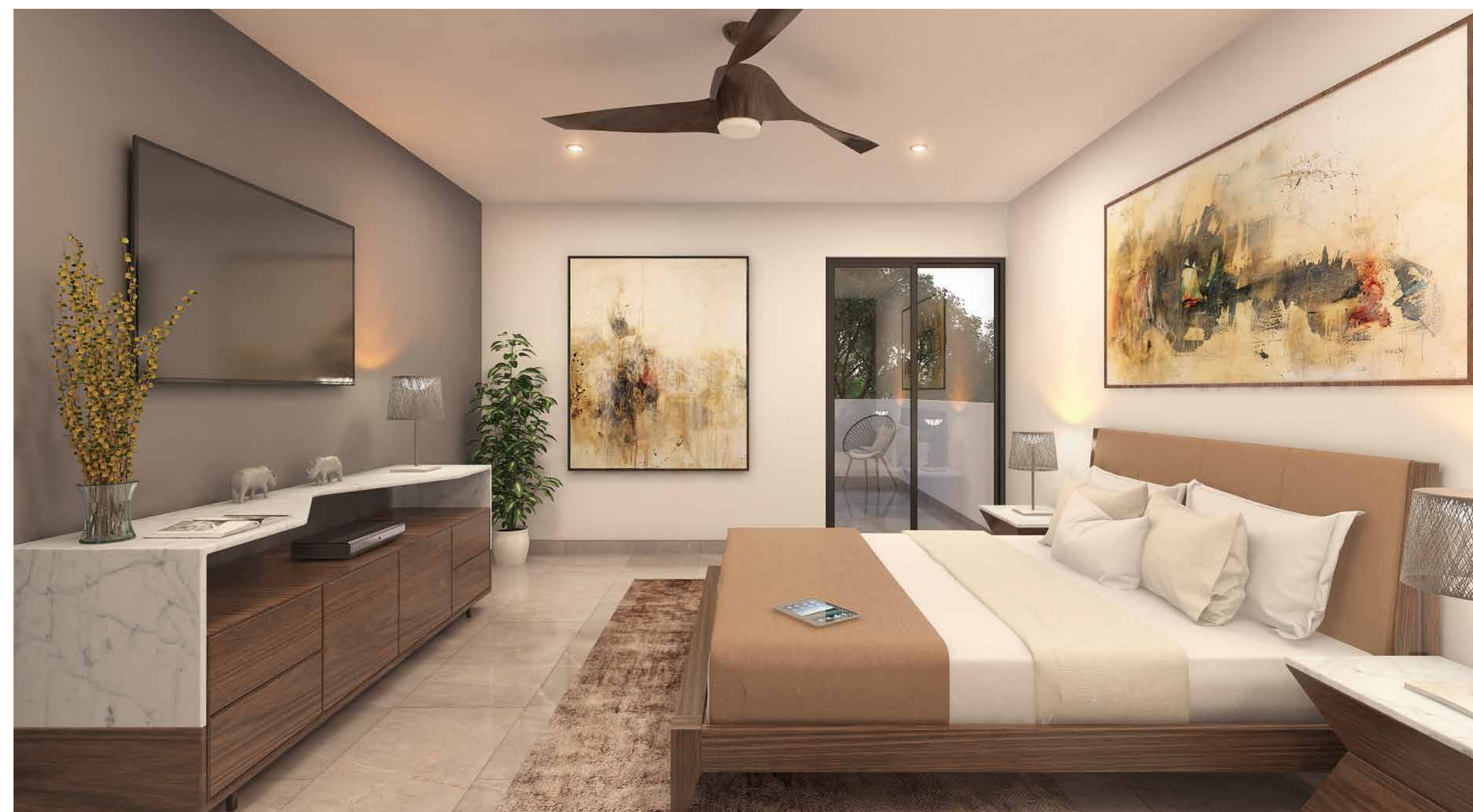
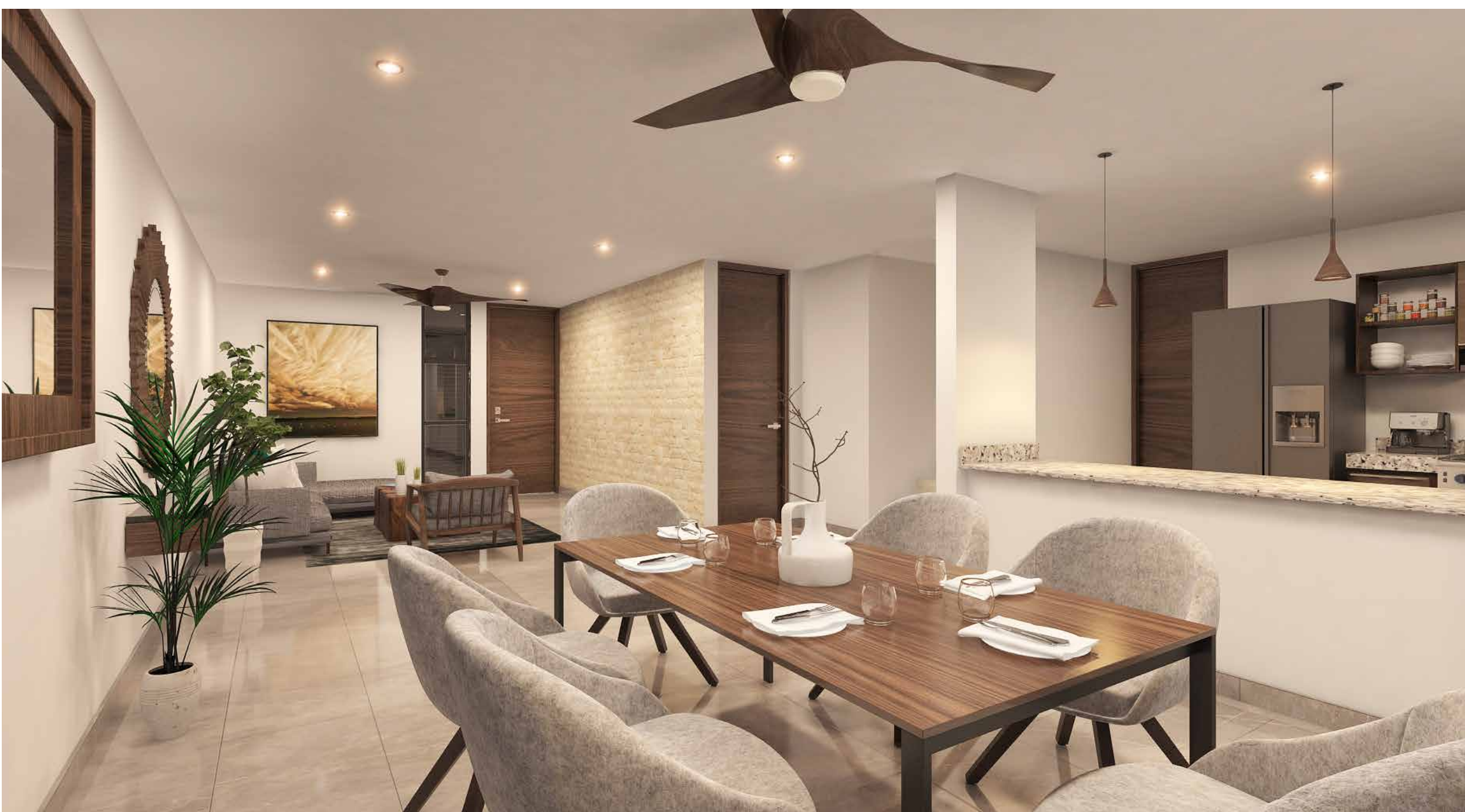
Planta Alta



Opción Fachada 2



\*Imágenes ilustrativas







\*Imágenes ilustrativas

# MODELO 243

**Adara**  
TEMOZÓN NORTE

# MODELO 243

## 2 PLANTAS

### PLANTA BAJA

- Cochera techada p/2 autos
- Sala
- Comedor con vista a jardín
- Terraza techada
- Cocina amplia
- Pasillo de servicio
- 1 recámara con closet
- 1 baño completo
- Área de lavado techado
- Alberca

### PLANTA ALTA

- 2 recámaras con closet
- 1 baño completo
- Recámara principal con closet vestidor y baño completo



Planta Baja



Planta Alta



Opción Fachada 2



\*Imágenes ilustrativas





\*Imágenes ilustrativas

# MODELO 255

**Adara**  
TEMOZÓN NORTE

# MODELO 255

## 1 PLANTA

- Cochera techada p/2 autos
- Sala/Comedor con vista al jardín
- Cocina amplia
- Pasillo de servicio
- ½ baño de visitas
- Cuarto de servicio con baño y área de lavado
- Terraza techada amplia
- Alberca
- 2 Recámaras con closet y baño completo cada uno
- Recámara principal con closet vestidor y baño completo





Opción Fachada 2



\*Imágenes ilustrativas





\*Imágenes ilustrativas

# MODELO 279

**Adara**  
TEMOZÓN NORTE

# MODELO 279

## 2 PLANTAS

### PLANTA BAJA

- Cochera techada p/2 autos
- Sala a altura y media
- Comedor vista a jardín
- Terraza techada
- Cocina amplia con barra desayunadora
- Sala TV
- Pasillo de servicio
- ½ baño de visitas
- Cuarto de servicio con baño completo y área de lavado techado
- Alberca

### PLANTA ALTA

- 2 recámaras con balcón, closet y baño completo cada uno
- Recámara principal con blacón closet vestidor y baño completo



Planta Baja



Planta Alta





Opción Fachada 2



\*Imágenes ilustrativas





\*Imágenes ilustrativas

# MODELO 307

**Adara**  
TEMOZÓN NORTE

# MODELO 307

## 2 PLANTAS

### PLANTA BAJA

- Cochera techada p/2 autos
- Sala/Comedor
- Comedor con vista al jardín
- Cocina amplia con barra desayunadora
- Sala Tv con baño completo
- Cuarto de servicio con baño completo y área de lavadoras.
- Terraza techada amplia
- Alberca

### PLANTA ALTA

- 1 Recámara con blacón, closet y baño completo
- 1 Recámara con closet y baño completo
- Recámara principal con balcón, closet closet vestidor y baño completo



Planta Baja



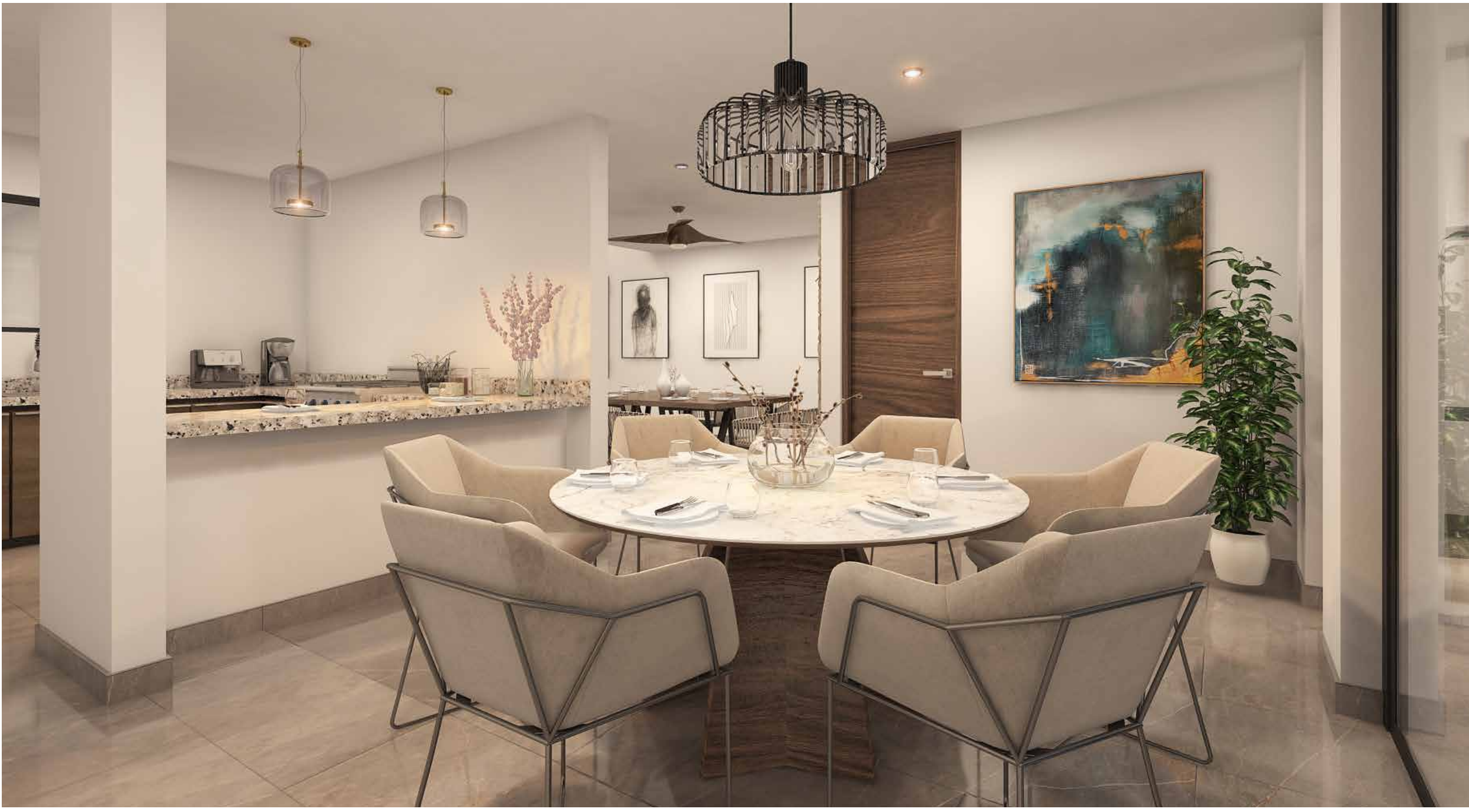
Planta Alta



Opción Fachada 2



\*Imágenes ilustrativas



# EQUIPAMIENTO GENERAL



\*Imágenes ilustrativas

TODAS LAS CASAS INCLUYEN:

## ≡ **Paneles solares** ≡

- Campana en cocina
- Carpintería en cocina
- Carpintería en baños
- Fijo cancel templado en baños
- Alberca
- Piso mármol en escaleras
- Muro interior decorativo con piedra
- Accesorios en baño
- Impermeabilizante
- Hidroneumático



# AMENIDADES:

CASETA DE VIGILANCIA 24/7  
BARDAS PERIMETRALES / CERCO ELÉCTRICO  
TERRAZA SOCIAL / ÁREA INFANTIL  
ÁREA GRILL / GYM EQUIPADO  
CANCHA DE PADEL / PET PARK



\*Imágenes ilustrativas





\*Imágenes ilustrativas





Acércate a los expertos.

**Oficina Tel: 9999441300**

**Cel: 9991633302**

**Cel: 9991633310**

