

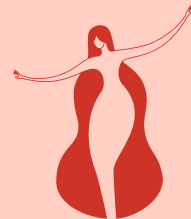


RESIDENCIA  
NATURAL

-



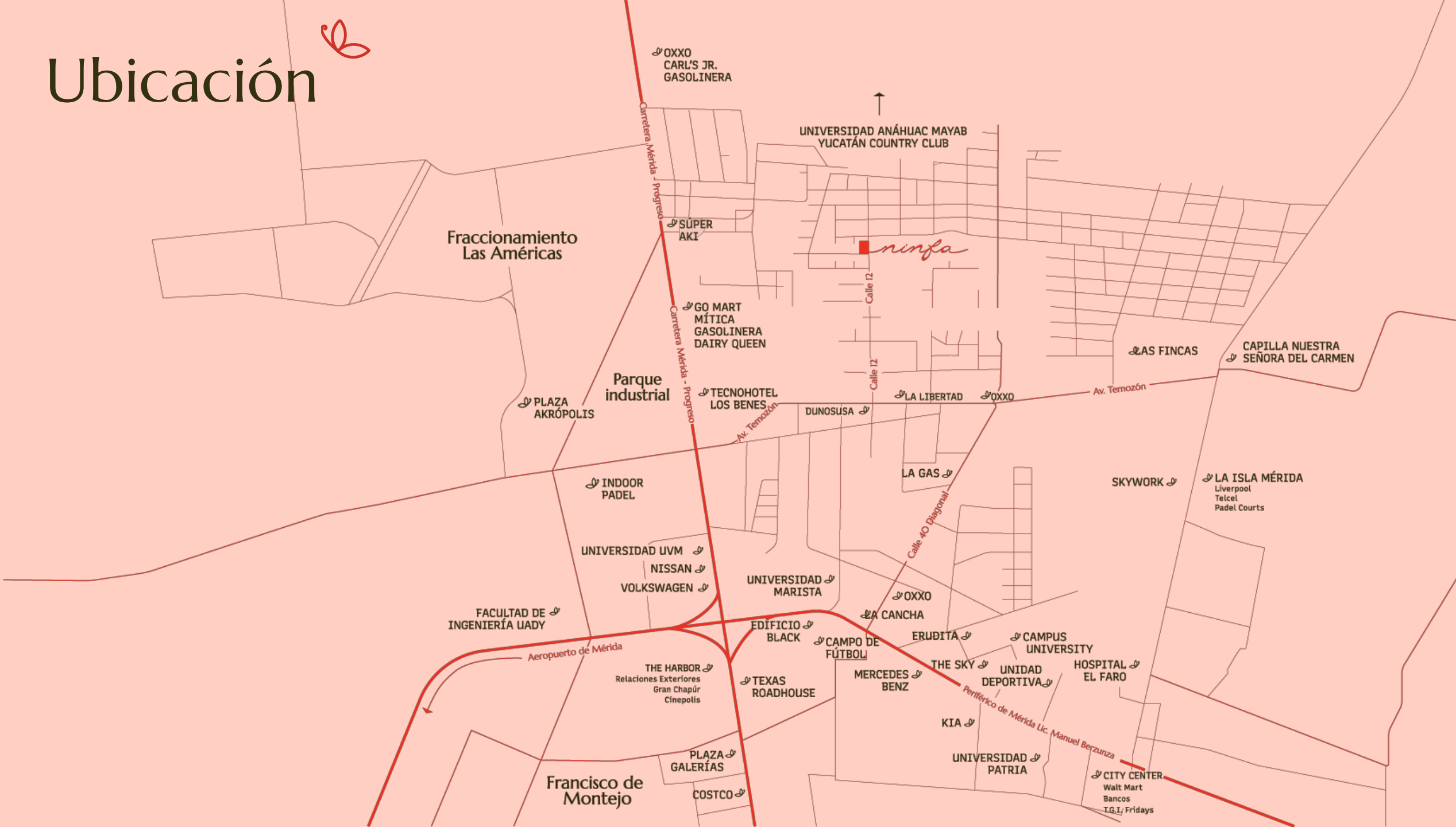
*ninfa*



TEMOZÓN  
NORTE

-

# Ubicación



OXXO  
CARL'S JR.  
GASOLINERA

UNIVERSIDAD ANÁHUAC MAYAB  
YUCATÁN COUNTRY CLUB

Fraccionamiento  
Las Américas

SUPER  
AKI

*ninfa*

GO MART  
MÍTICA  
GASOLINERA  
DAIRY QUEEN

LAS FINCAS

CAPILLA NUESTRA  
SEÑORA DEL CARMEN

Parque  
Industrial

PLAZA  
AKRÓPOLIS

TECNOHOTEL  
LOS BENES

DUNOSUSA

LA LIBERTAD

OXXO

Av. Temozón

INDOOR  
PADEL

LA GAS

SKYWORK

LA ISLA MÉRIDA  
Liverpool  
Telcel  
Padel Courts

UNIVERSIDAD UVM

NISSAN

VOLKSWAGEN

UNIVERSIDAD  
MARISTA

FACULTAD DE  
INGENIERÍA UADY

EDIFICIO  
BLACK

CAMPO DE  
FÚTBOL

ERUBITA

CAMPUS  
UNIVERSITY

HOSPITAL  
EL FARO

Aeropuerto de Mérida

THE HARBOR  
Relaciones Exteriores  
Gran Chapúr  
Cinepolis

TEXAS  
ROADHOUSE

MERCEDES  
BENZ

THE SKY

UNIDAD  
DEPORTIVA

KIA

UNIVERSIDAD  
PATRIA

CITY CENTER  
Walt Mart  
Bancos  
T.G.I. Fridays

Francisco de  
Montejo

PLAZA  
GALERÍAS

COSTCO

Periférico de Mérida Lic. Manuel Berzunza

# Mi espíritu *reside* la libertad *se vive*



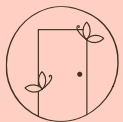
20 departamentos en 3 niveles con  
amenidades y servicios



Parejas **jóvenes** y profesionistas



9 Opciones de departamentos



Departamentos de **1 y 2 recámaras**



*minifla*



# Diferenciadores



Ubicado en la zona **más exclusiva** de Temozón Norte



La mejor **calidad y cantidad** de amenidades por depto.



Diseño arquitectónico **vanguardista** y selección de materiales



Diseño de **unidades amplias y diferenciadas**



**Seguridad** en el edificio



Diseñado para el **disfrute** de los habitantes e inversionistas











# Un espacio *ideal* para el *encuentro*

SERVICIOS



Lobby con seguridad



Bodega de pedidos en línea



Wi-Fi en áreas comunes



Cámaras de seguridad con circuito cerrado



Elevador



Estacionamiento techado



Administración de rentas y Airbnb\*

\*Servicio operado por terceros, no incluido en la cuota de mantenimiento





# El ritmo *apacible* de una *vida increíble*

AMENIDADES



Mirador



Roof Top



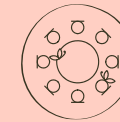
Piscina



Área de asadores



Co Working



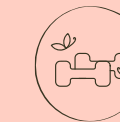
Sala de Juntas



Kids Room



Yoga Terrace

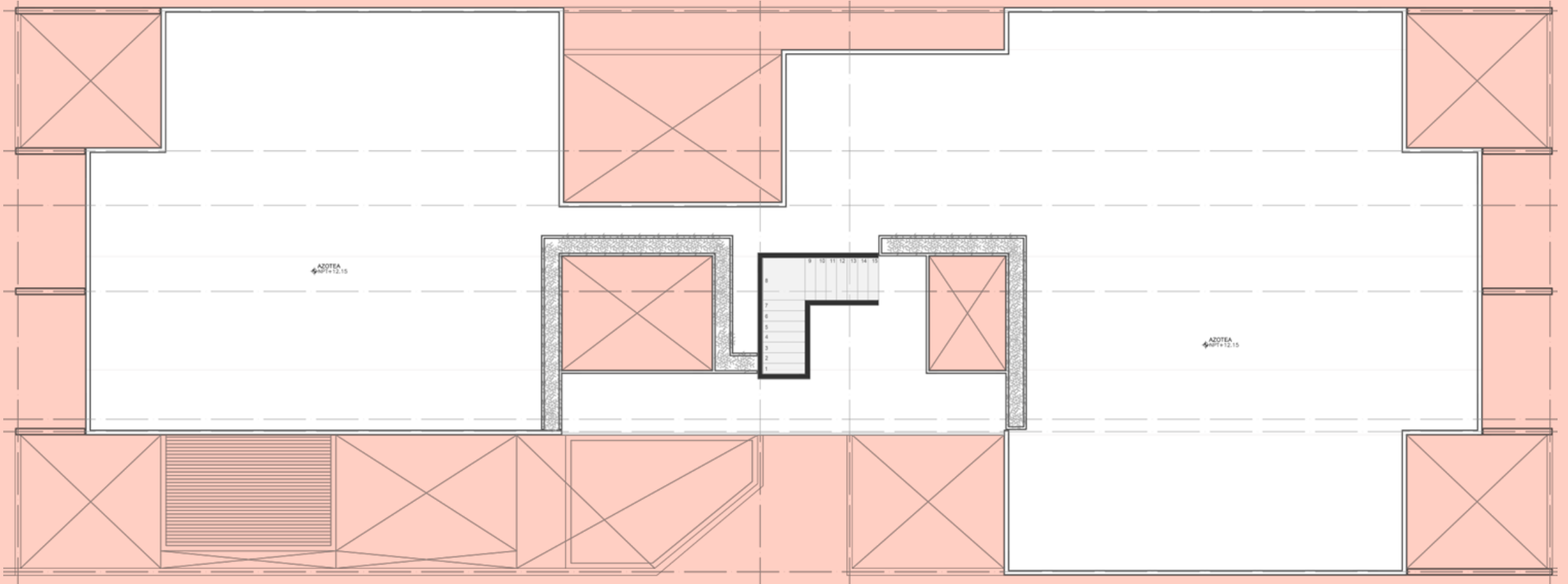


Cardio Room



# Mirador

AMENIDADES



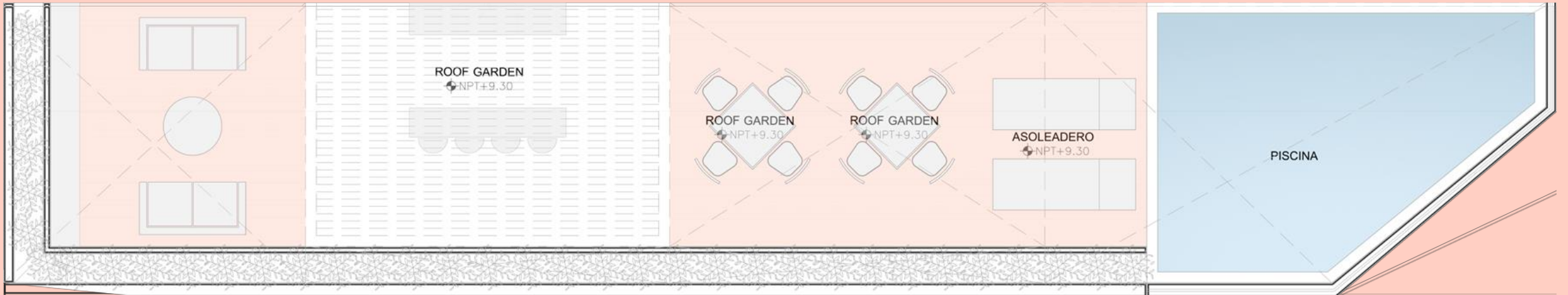




# Piscina & Rooftop

AMENIDADES

-







# Yoga Terrace & Cardio Room

AMENIDADES

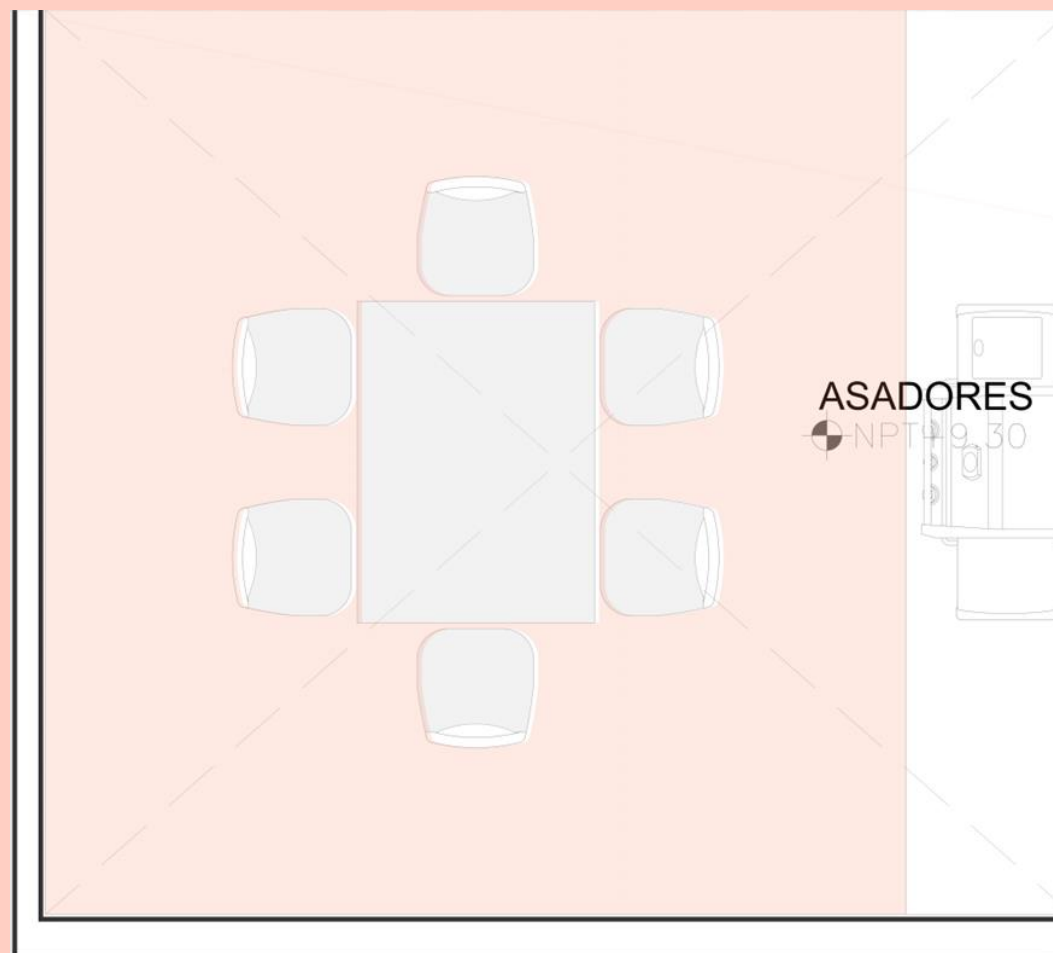




# Área de Asadores

AMENIDADES

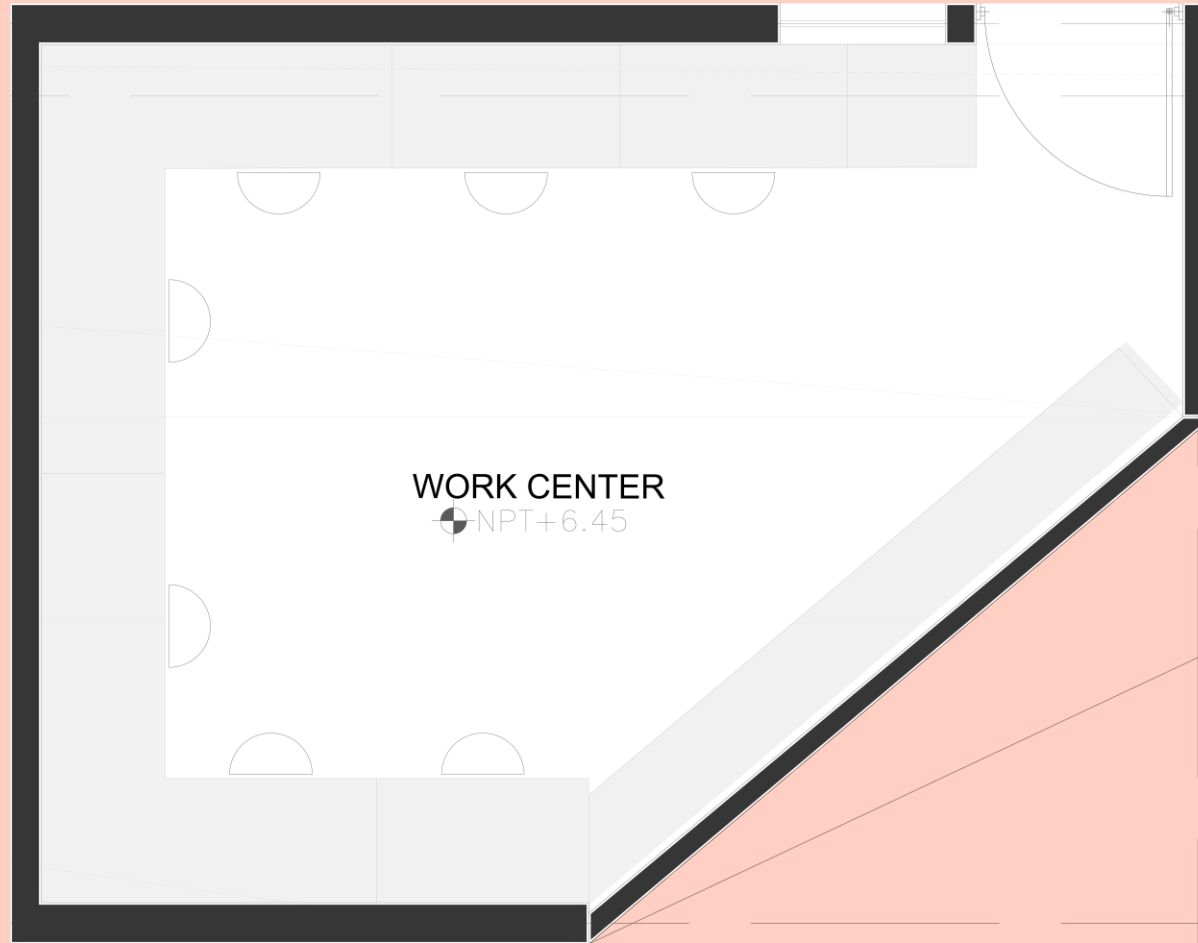
-





# Work Center

AMENIDADES





# Sala de Juntas

AMENIDADES

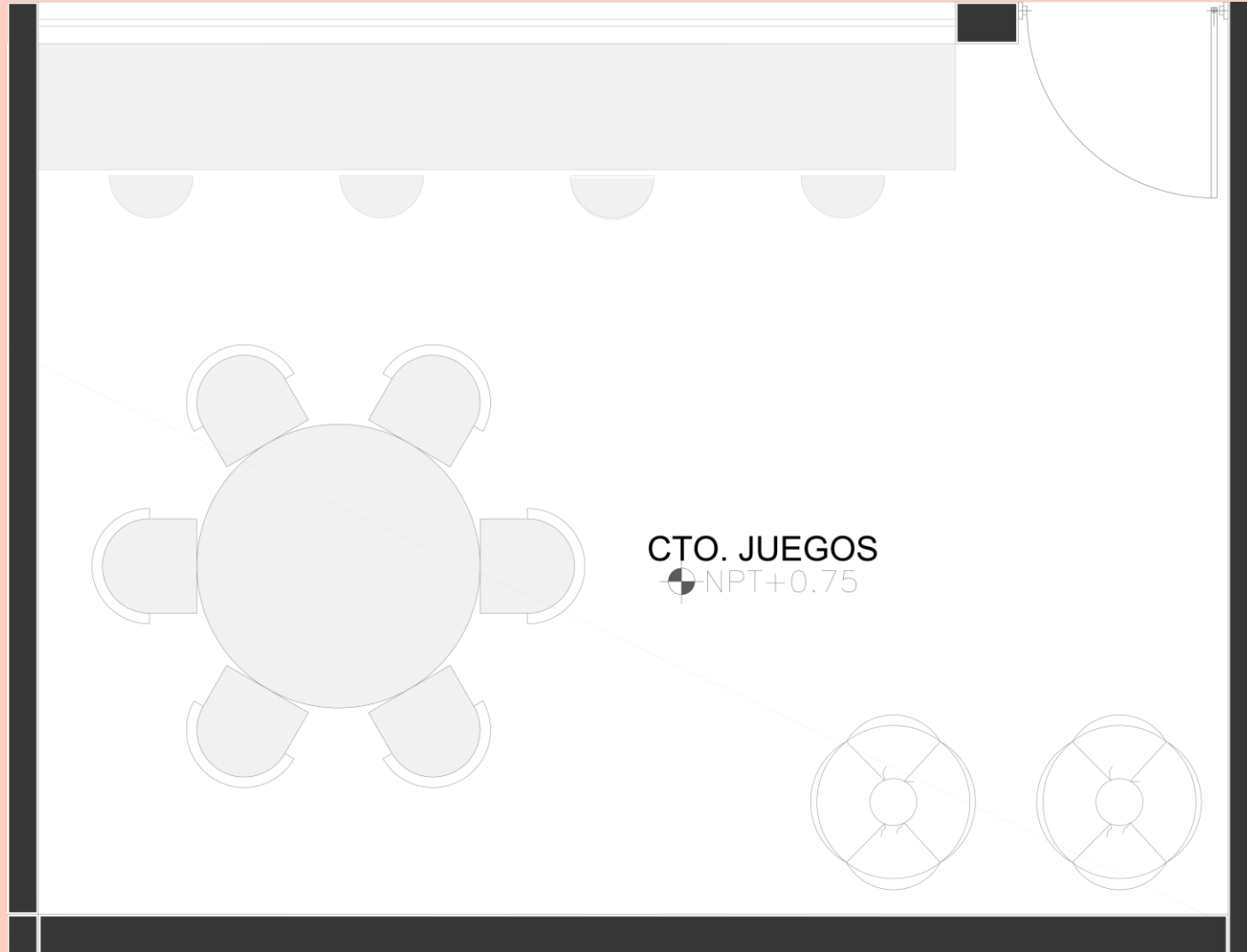




# Kids Room

AMENIDADES

-





# Bodega para Pedidos en línea + Recepción

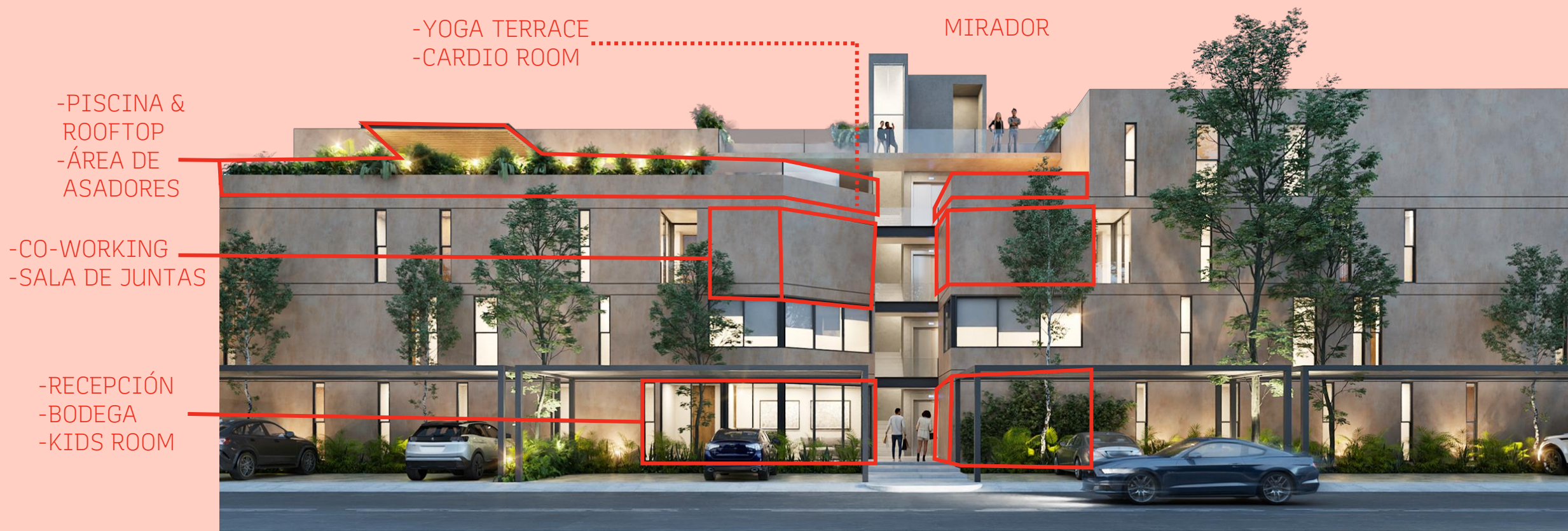
AMENIDADES







# Un espacio *ideal* para el *encuentro*



















# Dicha la mía de vivir tan *tranquila*

## *Studios* **A/B**

Unidades con amplios ventanales, ideales para **estudiantes** o **esquema de rentas Airbnb** que optimizan al máximo los espacios.

## *Pent* **garden**

El dúplex plus que siempre quisiste ahora con una **amplia terraza** y **piscina** para esas tardes de asado en familia.

## *Duplex* **plus**

Amplia unidad ideal para nuevas familias, cuenta con **área de servicio** y con los espacios perfectos para iniciar una vida feliz.

## *Penthouse Jr.* con sistema Lock Off

El departamento con el que soñabas, **doble altura**, **amplias áreas sociales con balcón** y un increíble **rooftop con cocina equipada**. Cuenta con un innovador **sistema Lock-Off** que maximiza el rendimiento de tu inversión.





# Studio A

29.00M<sup>2</sup>



Espacio para cama King Size



Baño con clóset vestidor



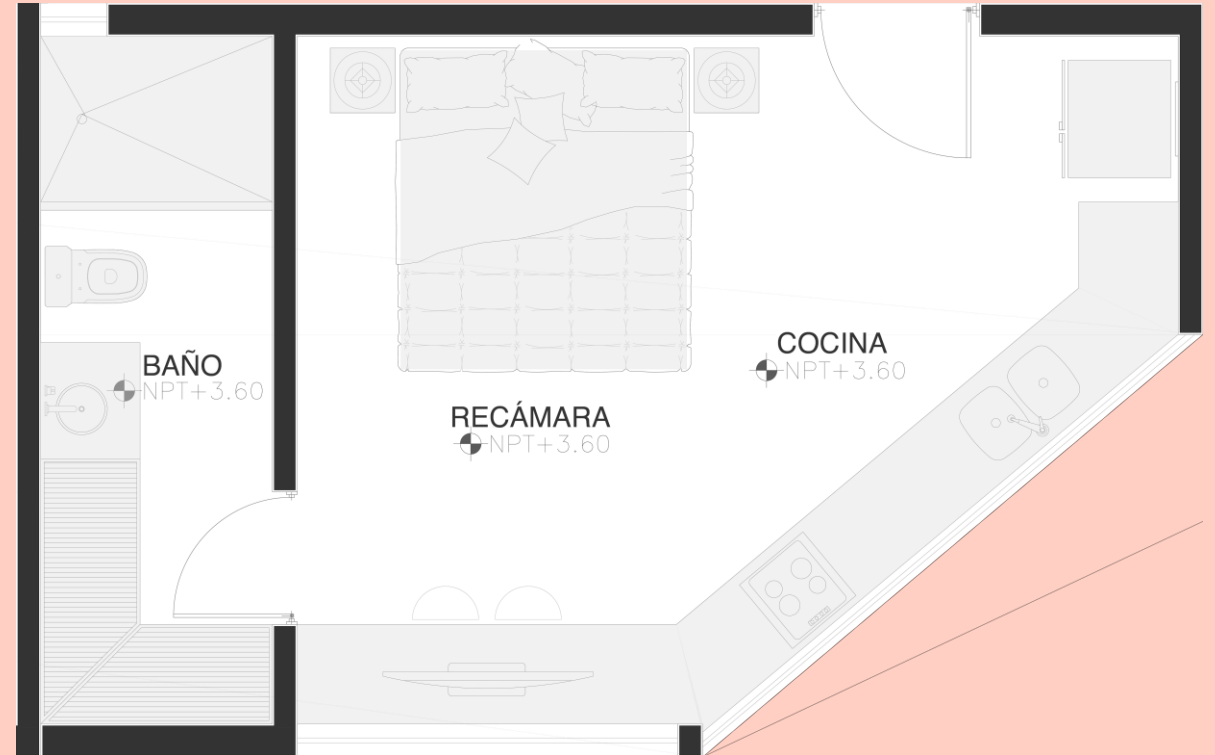
Cocina con tarja y parrilla eléctrica



Meseta para escritorio/desayunador



1 cajón de estacionamiento





# Studio B

28.00M<sup>2</sup>



Espacio para cama King Size



Baño con clóset vestidor



Cocina con tarja y parrilla eléctrica



Meseta para escritorio/desayunador



1 cajón de estacionamiento





# Duplex *plus* 108.1 M<sup>2</sup>



Interior 103.2 M<sup>2</sup> + Balcón 4.9 M<sup>2</sup>



Recámara principal con clóset vestidor y baño



Recámara secundaria con clóset y baño



Medio baño de visitas



Área de servicio con baño



Cocina con barra desayunadora



Sala y comedor independientes



Balcón con área social



1 cajón de estacionamiento







# Pent *garden* 120.3 M<sup>2</sup>



Interior 103.2 M<sup>2</sup> + Terraza c/piscina 17.1 M<sup>2</sup>



Recámara principal con clóset vestidor y baño



Recámara secundaria con clóset y baño



Medio baño de visitas



Área de servicio con baño



Cocina con barra desayunadora



Sala y comedor independientes



Amplia terraza privada con piscina



2 cajones de estacionamiento





*min  
la*



SALA Y COMEDOR  
PENT GARDEN

-





*min  
la*



TERRAZA Y PISCINA  
PENT GARDEN



# Penthouse Jr. con sistema lock off 142 M<sup>2</sup>

Interior 120 M<sup>2</sup> + Balcón y Rooftop 22 M<sup>2</sup>



Sala y comedor tamaño familiar



Doble altura en área social



Cocina principal con barra desayunadora



Balcón privado



Área de lavado y clóset de blancos



Medio baño de visitas



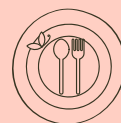
Estudio con Work desks



Recámara secundaria con clóset y baño



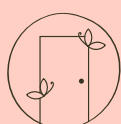
Recámara principal c/ closet vestidor y baño



Cocina secundaria con barra desayunadora



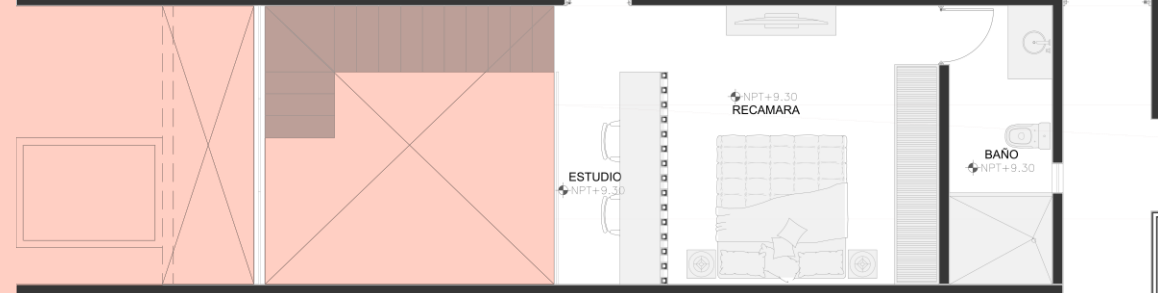
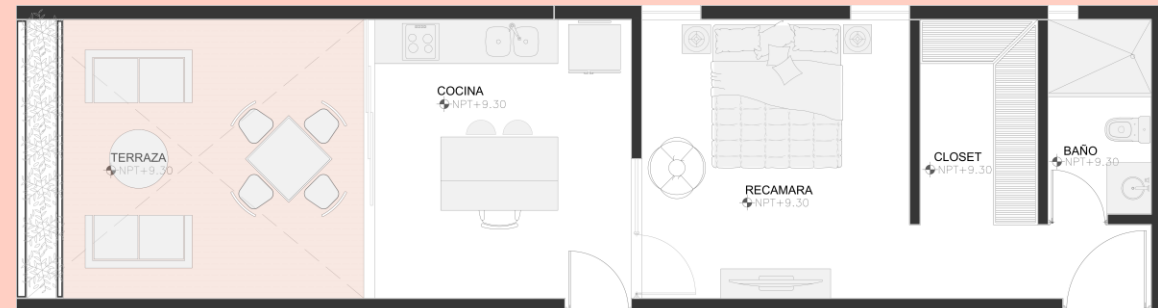
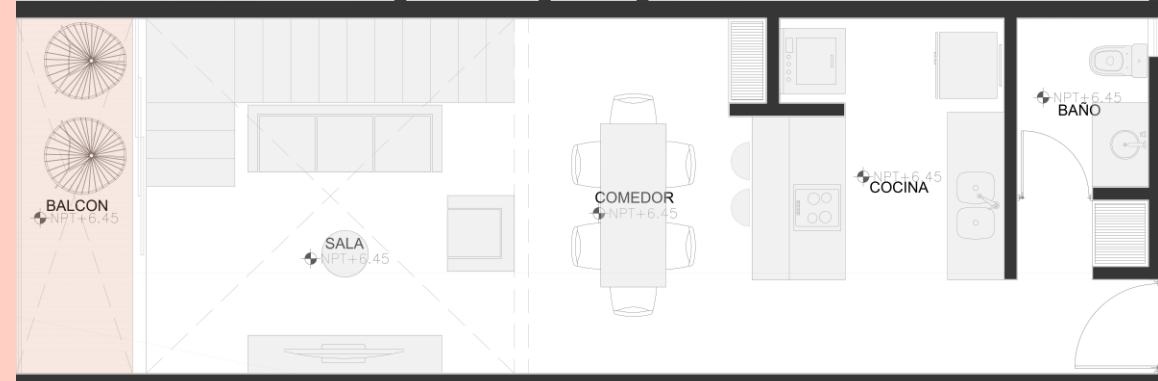
Rooftop con terraza



Entrada independiente con sistema Lock Off



2 cajones de estacionamiento



*min  
la*



COMEDOR  
PENTHOUSE JR.

-



*min  
fla*

SALA Y COMEDOR  
PENTHOUSE JR.







LOCK OFF  
PENTHOUSE JR.

-

# Acabados



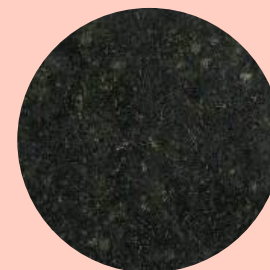
Pisos cerámicos, San Gabriel Antracita (50x100cm). *General*



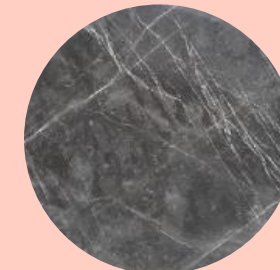
Pisos cerámicos, San Gabriel Gray (50x100cm). *Baños*



Malla tipo mosaico cerámico, Lydhurst gris. *Baños*



Meseta granito Ubatuba Brasileño. *Cocina*



Meseta de mármol Santo Tomás Gris. *Baños*



3 Capas. Rich, emparche y estuco. *Acabado Exterior*



Yeso directo a plomo. *Acabado Interior*



Aluminio de 3" color bronce. *Cancelería y ventanas*



Puertas de madera entamborda, triplay sapelly. Franja central y bastidor de madera maciza.



# Equipamiento



Clóset en recámara de  
madera Sapelly.

*Cajones, repisas, tubo colgador y  
maletero superior con tubo  
colgador.*



Módulo inferior de cocina  
de madera Sapelly.

*Gavetas, cajones, especiero y  
jaladeras.*



Calentador Instantáneo  
eléctrico de 38 L, marca  
Rheem / Similar 220V



*Parrilla empotrable electrica  
con 4 quemadores, marca  
mabe/similar*



Preventa

OCTUBRE 2023





No. Depto	Nivel	Modelo	Área Interior	Terraza o balcón	Área total	Parking	Closét vestidor	Baños	Recámaras	Precios Preventa
1	P.B	Pent Garden	103.2	17.1	120.3	2	SI	3.5	2 + servicio	\$3,785,000
2	P.B	Pent Garden	103.2	17.1	120.3	2	SI	3.5	2 + servicio	\$3,785,000
3	P.B	Pent Garden	103.2	17.1	120.3	2	SI	3.5	2 + servicio	\$3,785,000
4	P.B	Pent Garden	103.2	17.1	120.3	2	SI	3.5	2 + servicio	\$3,785,000
6	1er Nivel	Duplex Plus	103.2	4.9	108.1	1	SI	3.5	2 + servicio	\$3,675,000
7	1er Nivel	Duplex Plus	103.2	4.9	108.1	1	SI	3.5	2 + servicio	\$3,675,000
8	1er Nivel	Duplex Plus	103.2	4.9	108.1	1	SI	3.5	2 + servicio	\$3,675,000
9	1er Nivel	Duplex Plus	103.2	4.9	108.1	1	SI	3.5	2 + servicio	\$3,675,000
11	2do Nivel	Single Plus	56.8	7.1	63.9	1	SI	1	1	\$2,385,000
12	2do Nivel	Single Plus	56.8	7.1	63.9	1	SI	1	1	\$2,385,000
13	2do Nivel	Single Plus	56.8	7.1	63.9	1	SI	1	1	\$2,385,000
14	2do Nivel	Single Plus	56.8	7.1	63.9	1	SI	1	1	\$2,385,000
16	2do Nivel	Penthouse Jr con sistema Lock-Off	120.0	22.0	142.0	2	SI	1.5+1	1+1	\$3,875,000
17	2do Nivel	Penthouse Jr con sistema Lock-Off	120.0	22.0	142.0	2	SI	1.5+1	1+1	\$3,875,000
18	2do Nivel	Penthouse Jr con sistema Lock-Off	120.0	22.0	142.0	2	SI	1.5+1	1+1	\$3,875,000
19	1er Nivel	Studio A	29	-	29.0	1	No	1	1	\$1,445,000
20	1er Nivel	Studio B	28	-	28.0	1	No	1	1	\$1,445,000



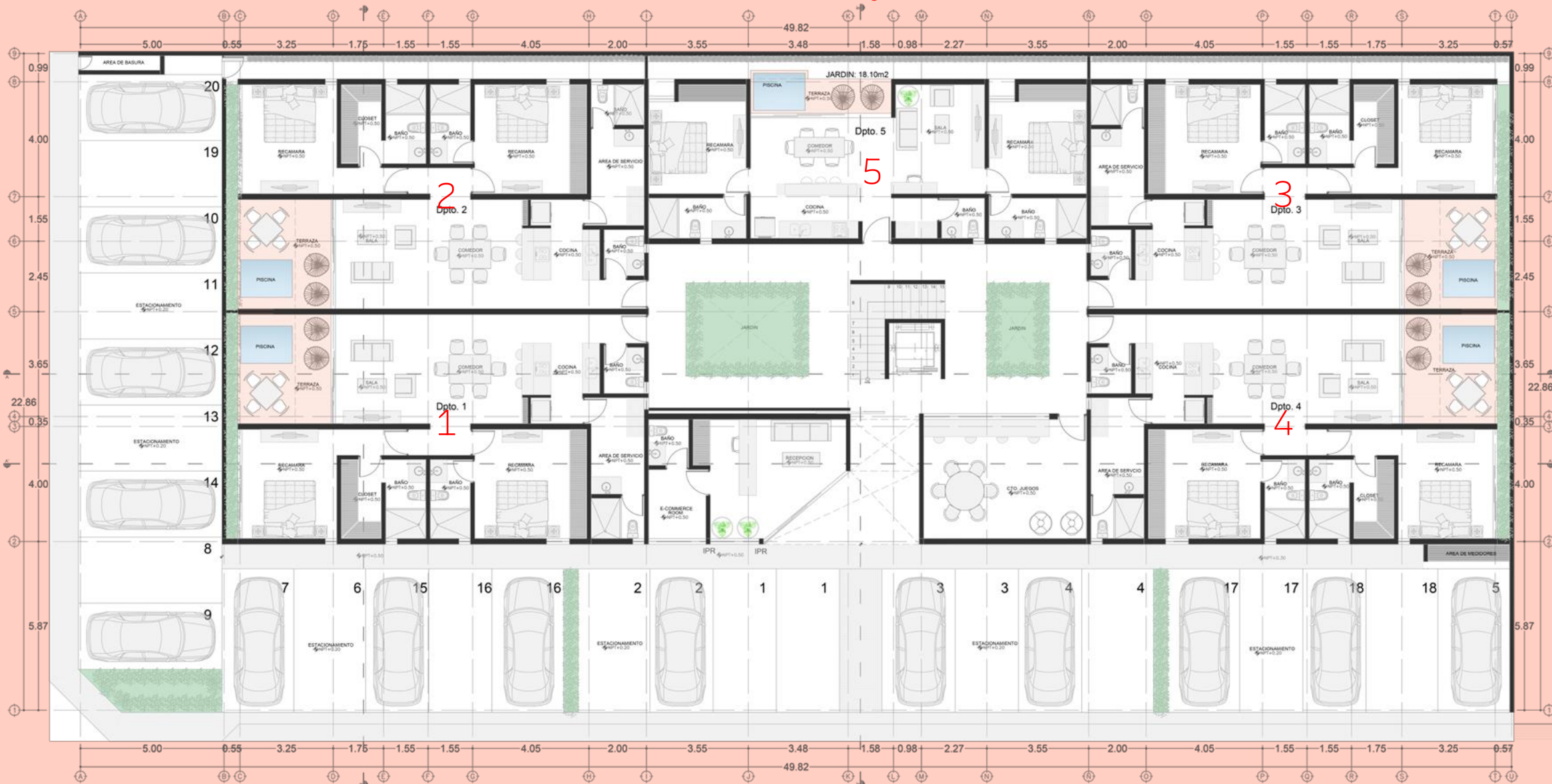
ENGANCHE MÍNIMO 20%

APARTADO \$10,000

\*Precios de preventa sujetos a cambio sin previo aviso.



# Planta baja



# Primer nivel

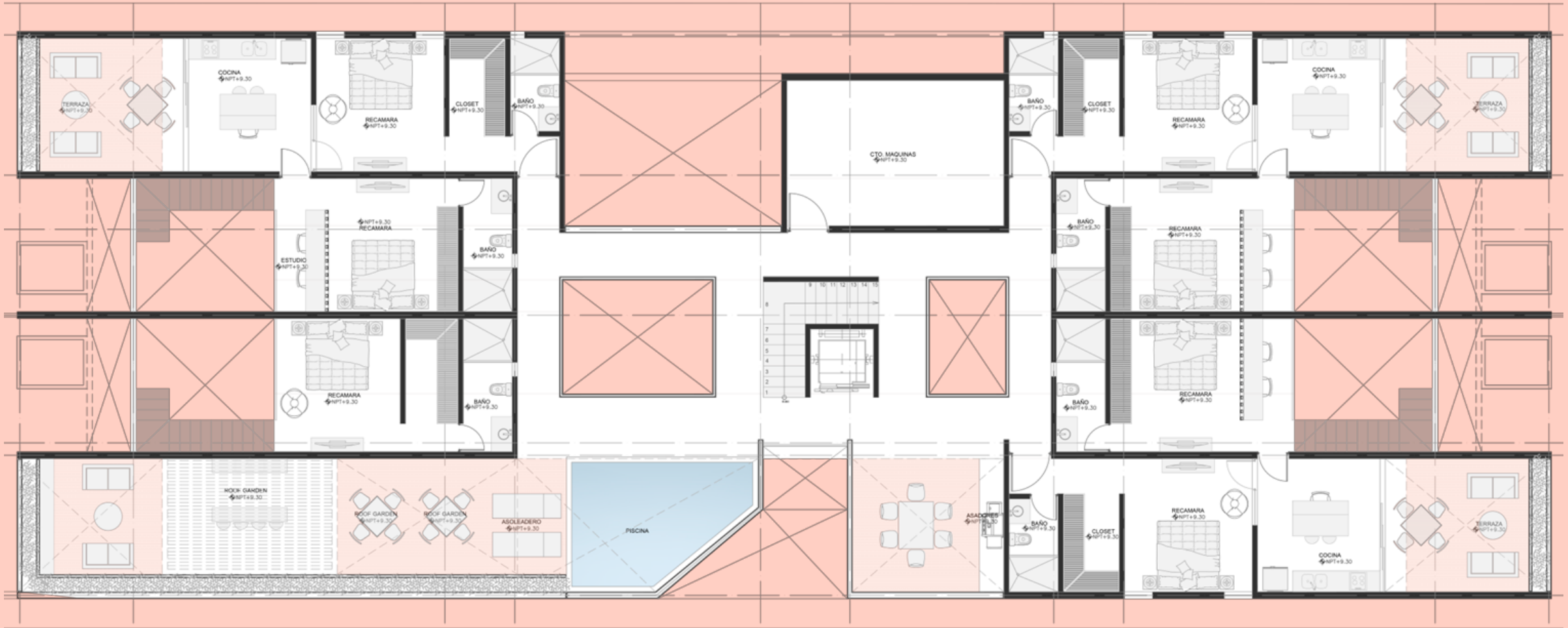


# Segundo nivel





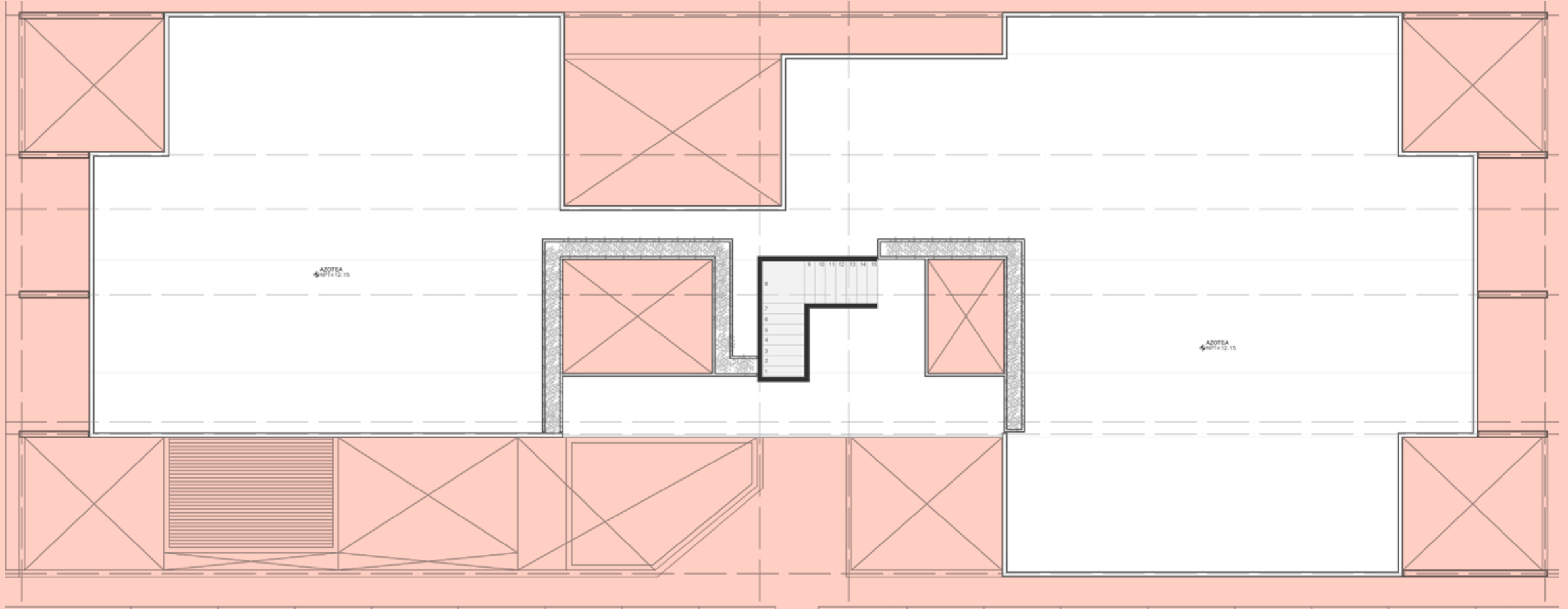
# Tercer nivel







# Azotea





# ¿Cómo invertir en el proyecto *preventa?*

Inversionista <i>Clásico</i>	Inversionista <i>Avanzado</i>	Inversionista <i>Élite</i>
30% de enganche 20% a meses sin intereses 50% a contraentrega	55% de enganche 15% a meses sin intereses 30% a contraentrega	80% de enganche 20% a meses sin intereses
DESCUENTO TOTAL 3%	DESCUENTO TOTAL 5%	DESCUENTO TOTAL 7%

\*Inversionista Clásico y Avanzado\*  
Los meses sin intereses podrán ser pagos mensuales o semestrales.

\*Inversionista Élite\*  
Los meses sin intereses podrán ser pagos mensuales o semestrales.





# Precios por esquema *preventa octubre*



## Inversionista *Clásico*

Unidad	Precio de Lista	Descuento Preventa	Precio Final	Enganche (30%)	Diferido a Meses	Saldo (50%)
Pent Garden	\$3,785,000	\$114,000	\$ 3,671,000	\$1,101,300	\$734,200	\$1,835,500
Duplex Plus	\$3,675,000	\$110,000	\$ 3,565,000	\$1,069,500	\$713,000	\$1,782,500
Single Plus	\$2,385,000	\$72,000	\$ 2,313,000	\$693,900	\$462,600	\$1,156,500
Penthouse Jr	\$3,875,000	\$116,000	\$ 3,759,000	\$1,127,700	\$751,800	\$1,879,500
Studio A	\$1,445,000	\$43,000	\$ 1,402,000	\$420,600	\$280,400	\$701,000
Studio B	\$1,445,000	\$43,000	\$ 1,402,000	\$420,600	\$280,400	\$701,000



# Precios por esquema *preventa octubre*



Inversionista <i>Avanzado</i>						
Unidad	Precio de Lista	Descuento Preventa	Precio Final	Enganche 55%	Diferido a Meses	Saldo (30%)
Pent Garden	\$3,785,000	\$187,000	\$3,598,000	\$1,978,900	\$539,700	\$1,079,400
Duplex Plus	\$3,675,000	\$182,000	\$3,493,000	\$1,921,150	\$523,950	\$1,047,900
Single Plus	\$2,385,000	\$118,000	\$2,267,000	\$1,246,850	\$340,050	\$680,100
Penthouse Jr	\$3,875,000	\$191,000	\$3,684,000	\$2,026,200	\$552,600	\$1,105,200
Studio A	\$1,445,000	\$71,000	\$1,374,000	\$755,700	\$206,100	\$412,200
Studio B	\$1,445,000	\$71,000	\$1,374,000	\$755,700	\$206,100	\$412,200



# Precios por esquema *preventa octubre*



Inversionista <i>Élite</i>						
Unidad	Precio de Lista	Descuento Preventa	Precio Final	Enganche (80%)	Diferido a Meses	Saldo (0%)
Pent Garden	\$3,785,000	\$260,000	\$3,525,000	\$2,820,000	\$705,000	\$0
Duplex Plus	\$3,675,000	\$253,000	\$3,422,000	\$2,737,600	\$684,400	\$0
Single Plus	\$2,385,000	\$164,000	\$2,221,000	\$1,776,800	\$444,200	\$0
Penthouse Jr	\$3,875,000	\$267,000	\$3,608,000	\$2,886,400	\$721,600	\$0
Studio A	\$1,445,000	\$99,000	\$1,346,000	\$1,076,800	\$269,200	\$0
Studio B	\$1,445,000	\$99,000	\$1,346,000	\$1,076,800	\$269,200	\$0



Fechas

*importantes*



FINALIZACIÓN DE OBRA  
MAYO 2025

-