



**SANTA
LORETO**®
CENTRAL URBANA





SANTA LORETO, M.Y.

Esto es
Santa Loreto

*la nueva comunidad residencial al
poniente de Mérida que nace hoy
para definir una nueva manera de
vivir y convivir.*

CENTRAL URBANA

Un pulmón verde en medio de la ciudad.

Santa Loreto es la perfecta fusión de residencias con los más **amplios espacios interiores y una naturaleza que se desborda por cada rincón** fuera de casa para darle vida a **un gran parque central** pleno de amenidades y servicios.







SANTALORETO.MX

“
*UNA UBICACIÓN
EXTRAORDINARIA
PARA UNA
COMUNIDAD
EXTRAORDINARIA*
”

CENTRAL URBANA

Santa Loreto

se localiza al **poniente de Mérida**, justo a la **entrada de Ciudad Caucel**; una zona habitacional totalmente consolidada y **en medio de la más vasta oferta de servicios**.

Su **estratégica ubicación**, a sólo **unos metros del Anillo Periférico**, te permite **acceder rápidamente a los principales puntos de la ciudad** y a los **numeroso atractivos en sus alrededores**.

- | | |
|------------------------------|----------------------------|
| 01 Walmart | 19 La Isla Mérida |
| 02 KIA | 20 Hospital Faro del Mayab |
| 03 MG | 21 Mercedes Benz |
| 04 Plaza Las Américas | 22 KIA |
| 05 The Harbor Lifestyle Mall | 23 City Center |
| 06 Plaza Galerias | 24 Plaza Mangus |
| 07 Liverpool | 25 City 32 |
| 08 Costco | 26 Plaza Altabrisa |
| 09 Gran Museo del Mundo Maya | 27 Star Médica |
| 10 UVM | 28 Universidad Modelo |
| 11 Foro GNP | 29 Sisal Pueblo Mágico |
| 12 Universidad Marista | 30 Puerto Chuburná |
| 13 Altozano | 31 Puerto Chelem |
| 14 Yucatan Country Club | 32 Puerto Progreso |
| 15 Universidad Anáhuac Mayab | 33 Chicxulub Puerto |
| 16 Colegio Mádison | |
| 17 Club de Golf de Yucatán | |
| 18 La Ceiba | |





SANTA LORETO

CENTRAL URBANA

A sólo pasos de casa...

te espera un sinfín de servicios y amenidades que harán de tu vida en Santa Loreto una experiencia práctica y entretenida.

RECREACIÓN Y DEPORTES

- 01 Parque Zoológico Bicentenario Animaya
- 02 Parque Lineal "Los Paseos"
- 03 Cinépolis
- 04 Hacienda Anicabil
- 05 Unidad Deportiva Ciudad Caucel
- 06 Armor Gym Santa Fe
- 07 Armor Box Caucel
- 08 Forza Gym & Fitness Club
- 09 Fitkid MID

CENTROS COMERCIALES

- 10 Plaza Gran Santa Fe
- 11 Royal Plaza Cd. Caucel
- 12 Plaza Velaire
- 13 Plaza Canek
- 14 Plaza 55
- 15 Boulevard Plaza
- 16 Plaza Portal | Santa Fe
- 17 Plaza La Herradura

SERVICIOS

- 18 KIA
- 19 MG
- 20 Banco BBVA
- 21 Citibanamex
- 22 Banorte
- 23 HSBC
- 24 Santander
- 25 Unidad de Medicina Familiar del IMSS
- 26 Farmacias del Ahorro
- 27 Emérita Farmacias
- 28 Farmacias YZA
- 29 Farmavalue
- 30 Farmacias Bazar
- 31 The Home Depot
- 32 Steren
- 33 AutoZone
- 34 Mr. Barbaro
- 35 Comex

SUPER MERCADOS

- 36 Walmart
- 37 Chedraui
- 38 Súper Akí Santa Fe
- 39 Soriana Híper Canek

EDUCACIÓN

- 40 Colegio Educrea
- 41 Instituto Educativo Alina
- 42 Instituto Educativo Bambino

RESTAURANTES

- 43 Texas Roadhouse
- 44 Chill-Akil
- 45 Carl's Jr.
- 46 Domino's
- 47 Lapa Lapa
- 48 Pizza Hut
- 49 KFC
- 50 Burger King
- 51 Dairy Queen
- 52 Starbucks
- 53 Los Trompos
- 54 Sensei Sushi
- 55 Boston's
- 56 La Parroquia de Veracruz
- 57 Tere Cazola
- 58 Mi Viejo Molino

*Cerca de aquí
siempre tendrás
algo que hacer:*

Una **visita familiar al zoológico**, una emocionante rodada en el **parque lineal** más grande del sureste, **descubrir la flora y fauna** en una de las más exuberantes reservas naturales...

*¡Bienvenida una vida
más que divertida!*





SANTA LORETO, MX

A menos de 45 minutos de Santa Loreto te espera el tesoro de la dorada costa Yucateca.

Deja que el **puerto de Sisal**, recientemente nombrado **Pueblo Mágico de México**, te cuente sus mágicos relatos de piratas o sé testigo, en primera fila, del **maravilloso espectáculo de los flamencos rosados** al tiempo que disfrutas uno de los más bellos atardeceres que has visto en tu vida.

Haz que cada día te sorprenda.



CENTRAL URBANA

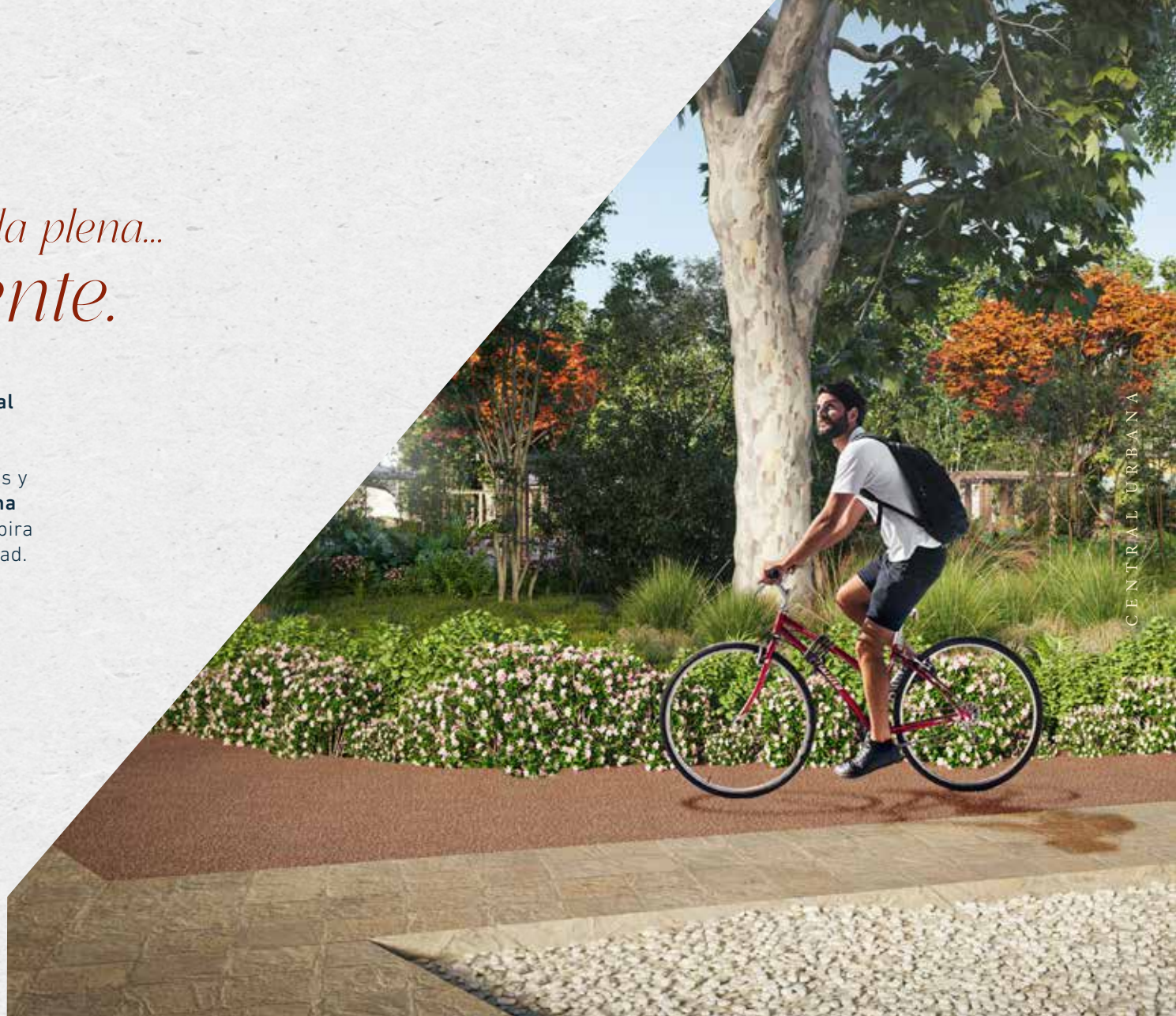




Dile hola a una vida plena...
Naturalmente.

En **Santa Loreto el paisajismo natural** ha sido diseñado por un **equipo de especialistas** que han integrado una increíble colección de árboles, plantas y materiales de la región para **crear una verde y fresca atmósfera** que se respira en cada rincón de esta gran comunidad.

Un espacio así es la mejor invitación para convivir en familia al aire libre o hacer nuevos amigos para toda la vida.



*IMAGÍNALO...
¡TODO ESTE
ESPACIO ES
PARA TI!*

- YOGA PARK
- PET PARK
- GYM AL AIRE LIBRE
- CANCHAS DE PÁDEL
- JUEGOS INFANTILES
- SKATE PARK
- ÁREA DE CONVIVENCIA
- USOS MÚLTIPLES

Santa Loreto no es una privada más.

Es la **primera y única comunidad planeada en la zona poniente de Mérida** con una innovadora propuesta urbana que conjuga armónicamente espacios diseñados para **vivienda, áreas recreativas de convivencia, zona comercial** y mucho más.

*Créelo...
¡No has visto nada igual!*





SANTALORETO, MEXICO

Mérida es una de las ciudades más seguras del mundo y Santa Loreto es la perfecta expresión de ello.

Al llegar al desarrollo, te recibirá su imponente pórtico de acceso que te conducirá a la zona de comercios y servicios, abierta al público en general.

Antes de ingresar a cualquiera de sus 5 privadas, los residentes y vistantes de **Santa Loreto** se identificarán en la caseta de control de acceso ubicada a la entrada de cada una de ellas.

Además, **cámaras de circuito cerrado** estratégicamente ubicadas, proveerán de vigilancia adicional las 24 horas del día. Como ves, nos hemos ocupado de hacer de **Santa Loreto** el desarrollo residencial más seguro de Mérida, la ciudad más segura de México.

CENTRAL URBANA

¿Qué vamos a hacer hoy?

En Santa Loreto "estar en casa" significa también disfrutarla mucho más allá para hacer tuya **una gran colección de amenidades, actividades y servicios ubicados alrededor del gran parque central**. Aquí, cada uno de los integrantes de tu familia, **construirán sus más grandes momentos.**



Parques y espacios infantiles.





SANTAFLORETO.MX

Canchas de Pádel.

CENTRAL URBANA



*Canchas
de usos
múltiples.*

SANTALORETO.MX



CENTRAL URBANA





SANTO ORITO.MX

*Gimnasio
funcional
al aire libre.*

CENTRAL URBANA



Áreas de convivencia.

SANTALORETO.MX



CENTRAL URBANO



SANTALORETO.MX

*Yoga Park y
meditación.*

CENTRAL URBANA



Pet Park.

SANTALORETO.MX



CENTRAL URBANA



SANTAFLORELO.MX

*Senderos
verdes.*

CENTRAL URBANA



Skate Park.

SANTALORETO.MX



CENTRO URBANO

Un innovador concepto residencial, creado pensando en ti.

Santa Loreto es un desarrollo definido por la **creatividad arquitectónica** presente en su máster plan de vivienda, que te ofrece:

- Espectacular pórtico de acceso.
- Área comercial y de servicios.
- Amplias avenidas principales con andadores peatonales.
- Ciclovías en la avenida principal.
- El gran parque central con amenidades exclusivas para residentes.
- Cámaras de seguridad CCTV.
- Servicios subterráneos.
- Calles de baja velocidad con asfalto.



*¡Imagina la insuperable calidad de vida
que puedes compartir con tu familia!*

Hacia adentro, la vida fluye en cada privada.

Además de una **increíble propuesta urbanística** en sus áreas comunes, **Santa Loreto** expresa una propuesta residencial que busca **la integración y convivencia, sin perder la privacidad**. Aquí encontrarás:

- 5 clústers o privadas alrededor del gran parque central.
- Caseta de vigilancia y acceso controlado en cada clúster.
- Parque recreativo en cada una de las privadas.
- Vigilancia 24/7.
- Áreas verdes.



¿Quién no sueña con vivir así?



*Porque cada familia
es diferente, nuestras
viviendas también.*

En **Santa Loreto**, para la comodidad de los tuyos, encontrarás **diferentes prototipos** en los que hemos optimizado cada espacio al máximo, **empleando materiales y acabados de primera calidad** que no encontrarás en ningún otro desarrollo de la zona.

*¡Ábrele la puerta a un nuevo
estilo de vida y elige tu
residencia perfecta!*

Modelo A



Características

- Dos plantas
- Dos recámaras
- Cocina con meseta de granito
- Con 1 y 1/2 baños
- Baños con meseta de mármol
- Sala
- Comedor
- Jardín frontal
- Patio de servicios
- Estacionamiento para dos autos
- Bodega y Alacena
- Preparaciones para instación de aires acondicionados, TV, telefonía e internet

Construcción

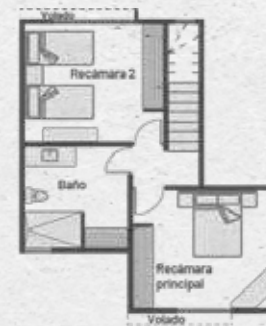
114 m²

Terreno

225 m²



Planta baja



Planta alta

MODELO
A
♦♦♦

Modelo A2



Características

- Dos plantas
- Dos recámaras
- Cocina con meseta de granito
- Con 2 y 1/2 baños
- Baños con meseta de mármol
- Sala
- Comedor
- Jardín frontal
- Patio de servicios
- Estacionamiento para dos autos
- Bodega y Alacena
- Preparaciones para instación de aires acondicionados, TV, telefonía e internet

Construcción

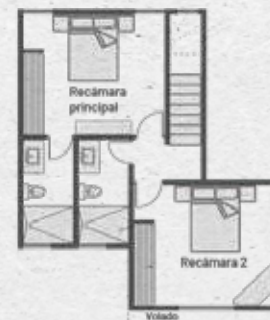
114 m²

Terreno

225 m²



Planta baja



Planta alta

MODELO
A2
♦♦♦

Modelo B



Características

- Dos plantas
- Tres recámaras
- Cocina con meseta de granito
- Con 2 y 1/2 baños
- Baños con meseta de mármol
- Sala
- Comedor
- Terraza techada
- Jardín frontal
- Patio de servicios
- Estacionamiento para dos autos
- Alacena
- Preparaciones para instalación de aires acondicionados, TV, telefonía e internet

Construcción

142 m²

Terreno

225 m²



Planta baja



MODELO
B
♦♦♦

Planta alta

Modelo C



Características

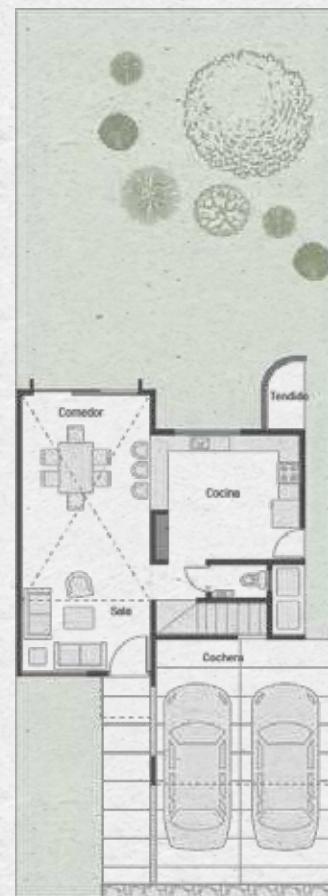
- Dos plantas
- Dos recámaras
- Cocina con meseta de granito
- Con 1 y 1/2 baños
- Baños con meseta de mármol
- Sala y comedor a doble altura
- Jardín frontal
- Pasillo de servicios
- Área de lavado
- Estacionamiento techado para dos autos
- Bodega y Alacena
- Preparaciones para instalación de aires acondicionados, TV, telefonía e internet

Construcción

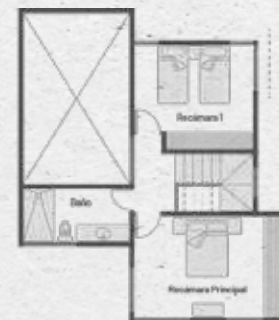
140 m²

Terreno

225 m²



Planta baja



MODELO
C
♦♦♦

Planta alta

Modelo D



Características

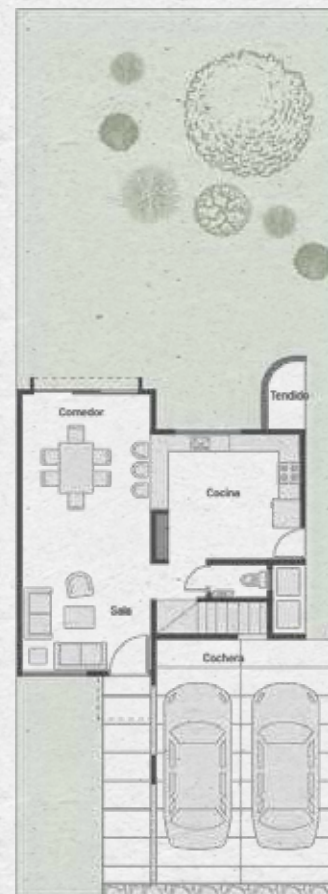
- Dos plantas
- Tres recámaras
- Cocina con meseta de granito
- Con 2 y 1/2 baños
- Baños con meseta de mármol
- Sala
- Comedor
- Jardín frontal
- Pasillo de servicios
- Área de lavado
- Estacionamiento techado para dos autos
- Bodega y Alacena
- Preparaciones para instación de aires acondicionados, TV, telefonía e internet

Construcción

160 m²

Terreno

225 m²



Planta baja



**MODELO
D**
♦♦♦

Planta alta

Modelo *E*



Características

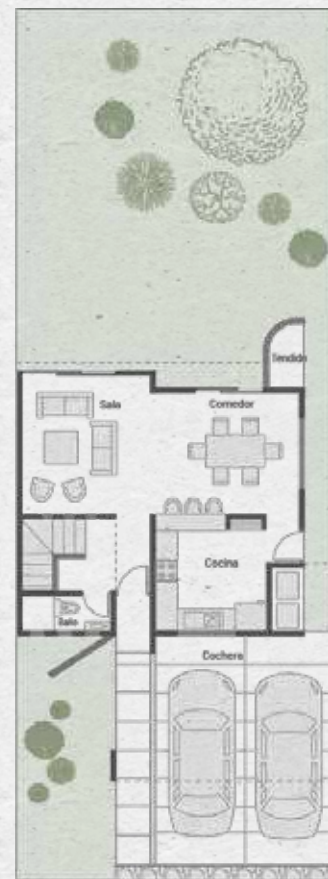
- Dos plantas
- Tres recámaras, la principal con closet vestidor
- Cocina con meseta de granito
- Con 2 y 1/2 baños
- Baños con meseta de mármol
- Sala
- Comedor
- Jardín frontal
- Pasillo de servicios
- Área de lavado
- Estacionamiento techado para dos autos
- Alacena
- Preparaciones para instalación de aires acondicionados, TV, telefonía e internet

Construcción

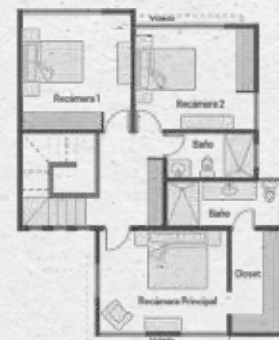
178 m²

Terreno

225 m²



Planta baja



MODELO
E
♦♦♦

Planta alta

Modelo G



Características

- Dos plantas
- Tres recámaras (1 en planta baja y 2 en planta alta)
- Cocina con meseta de granito
- Con 2 y 1/2 baños
- Baños con meseta de mármol
- Sala
- Comedor
- Terraza
- Jardín frontal
- Pasillo de servicios
- Área de lavado
- Estacionamiento para dos autos
- Alacena
- Preparaciones para instación de aires acondicionados, TV, telefonía e internet

Construcción

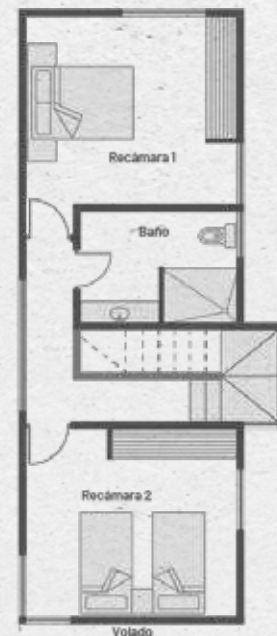
132 m²

Terreno

225 m²



Planta baja



MODELO
G
♦♦♦

Planta alta

Modelo J



Características

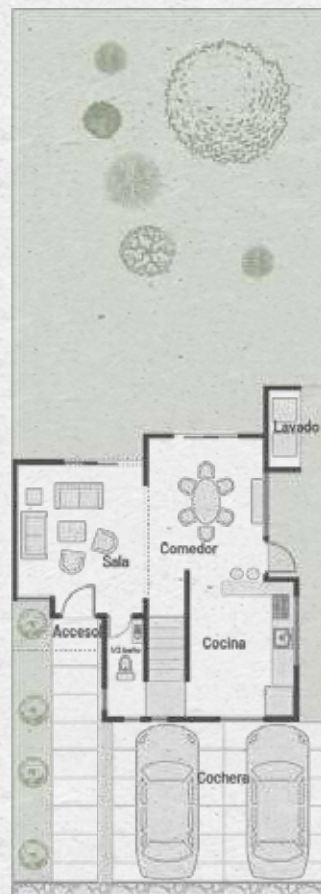
- Dos plantas
- Dos recámaras
- Cocina con meseta de granito
- Con 1 y 1/2 baños
- Baños con meseta de mármol
- Sala
- Comedor
- Jardín frontal
- Pasillo de servicios
- Área de lavado
- Estacionamiento para dos autos
- Bodega
- Preparaciones para instalación de aires acondicionados, TV, telefonía e internet

Construcción

104 m²

Terreno

225 m²



Planta baja



MODELO
J
♦♦♦

Planta alta

Santa Loreto

es una **comunidad desarrollada** por

PILSA^{MX}
desarrollos

y es el **proyecto hermano** de

CUMBRES

- novonorte -

el **complejo residencial más exitoso** de Conkal, al norte de Mérida; una zona de gran desarrollo y plusvalía.



Hoy Cumbres Novonorte

es una **comunidad viva** que alberga a muchas familias, quienes disfrutan cada día **una increíble experiencia vida, tan solo comparable a la que te espera muy pronto en Santa Loreto.**





*Acércate y conoce
de esta nueva gran
comunidad... ¡Será
un placer recibirte!*



Tu mejor garantía: *La confianza y experiencia de uno de los grupos desarrolladores más importantes en el Sureste de México*

Santa Loreto es un proyecto concebido, construido y comercializado por **Pilsa Desarrollos**, grupo inmobiliario con **más de 40 años de experiencia en el ramo** y **más de 12,500 viviendas construidas** en diferentes segmentos habitacionales en **el sureste de nuestro país.**

*Estos son algunos de
nuestros desarrollos:*



Temozón Village



Tanna Cabo Norte



Las Fincas



Altabrisa



Paseo de los Bosques



Xaman Kab



Hacienda Xcumpich



Pensiones

Las imágenes empleadas en este documento son de carácter puramente ilustrativo. El desarrollador se reserva el derecho de modificar, revisar y realizar cambios en el proyecto y desarrollo como juzgue a su única y absoluta discreción.