



Blue life
LUXURY CONDOS



COLBE HOUSE
INMOBILIARIA

Mazatlán

La Perla del pacífico, un lugar perfecto altamente atractivo para inversiones inmobiliarias, tres veces galardonado como mejor destino turístico según ***World Travel Awards***.

Donde el sol abraza el mar



COLBE HOUSE
INMOBILIARIA



DONDE LO COTIDIANO

se vuelve extraordinario!



COLBE HOUSE
INMOBILIARIA



 Blue life

Blue life



Es un conjunto de departamentos con diversas amenidades ubicado en una de las mejores zonas en Mazatlán, con un estilo vanguardista, espacios inteligentes diseñados y sobre todo la privacidad que necesitas.



6 NIVELES
20 Departamentos



Departamento

1 Habitación

54 a 57 m²



COLBE HOUSE
INMOBILIARIA



Departamento

1 Habitación

71 m²



COLBE HOUSE
INMOBILIARIA

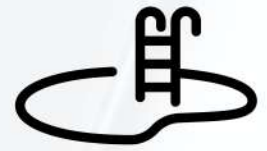








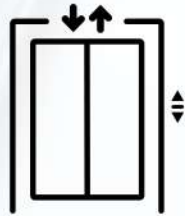
Amenidades



Alberca



Roof Garden



Elevador



Gimnasio



Sauna



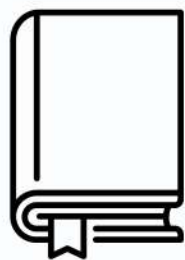
Asadores



Jardín Zen



Estacionamiento
Techado



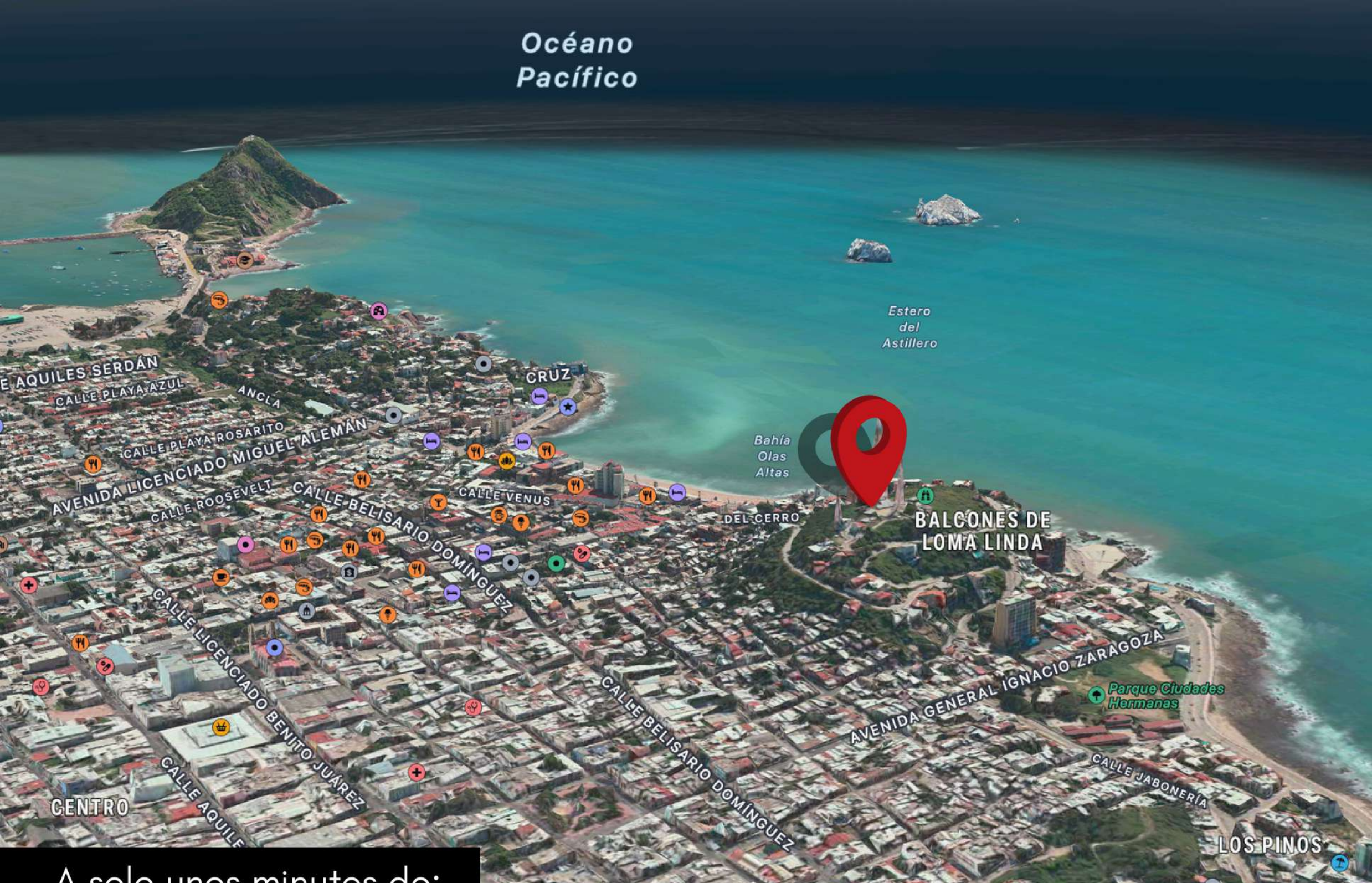
Área de
Lectura



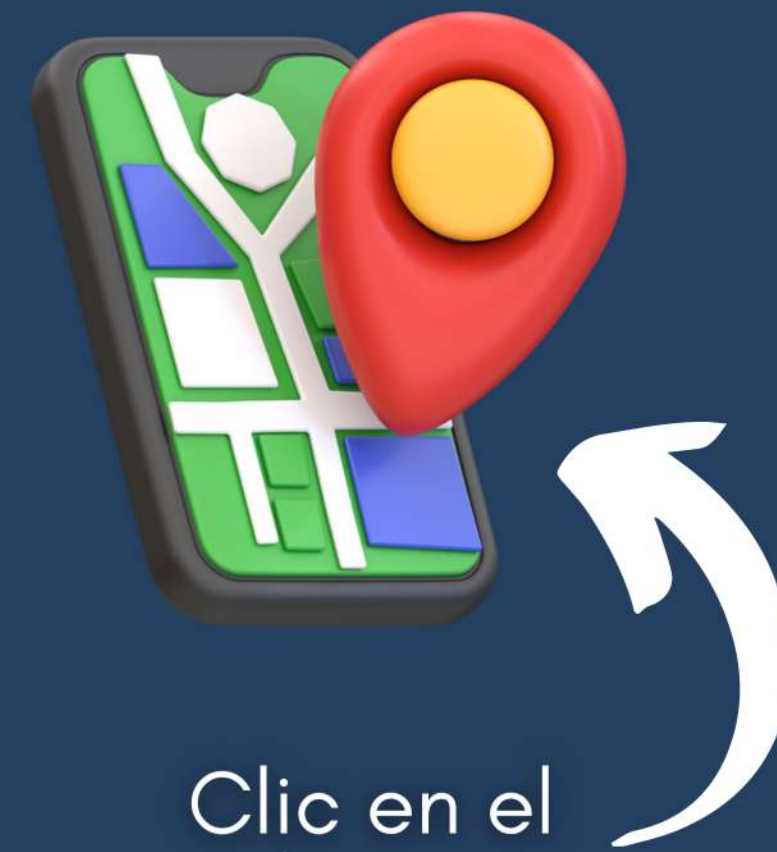
Vista
Panorámica



Océano
Pacífico



Ubicación



Clic en el
icono

A solo unos minutos de:



Centro Histórico



Teatro



El Faro



Museos



Bancos



Bares



Restaurantes



Playas



Catedral



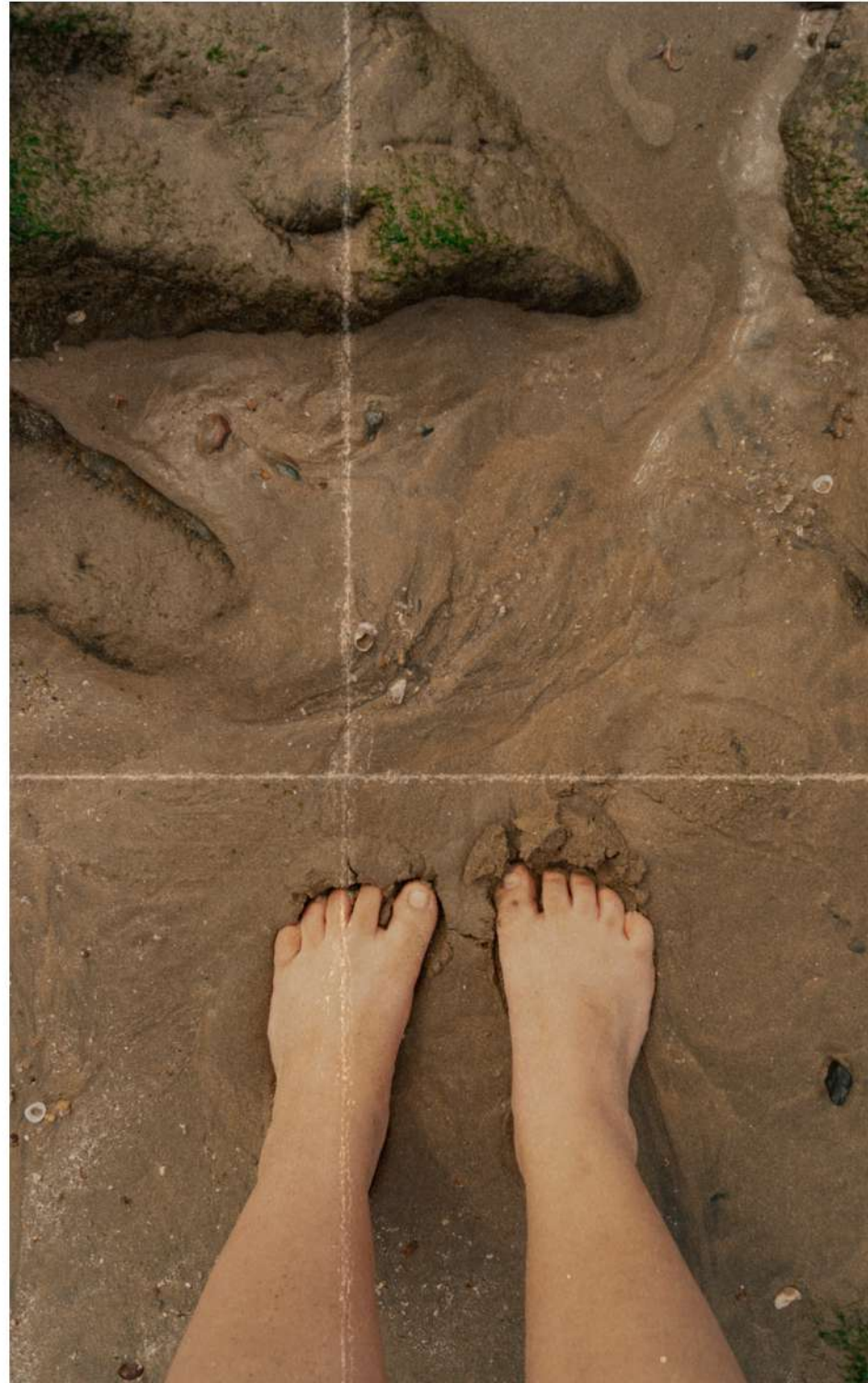
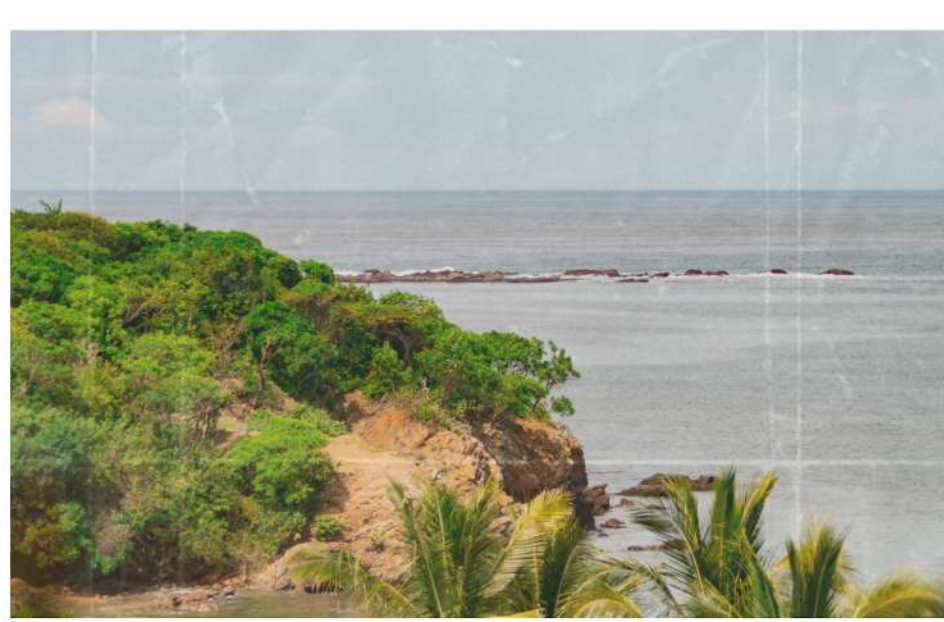
Clinicas



Autoservicios



Islas



Conoce los días de ocupación
asegurados en **Mazatlán**

Vive de tus Rentas

EVENTO	PERIODO	DÍAS
Carnaval	Febrero	6
Semana Santa	Marzo	7
Semana de la Moto	Abril	7
Día del Trabajo	Mayo	3
Verano	Julio	26
Verano	Agosto	26
Puente	Septiembre 15	3
Puente	Noviembre 20	3
Día de muertos	Noviembre	3
Vacaciones Invierno	Diciembre	15
Liga MX futbol	Enero / Diciembre	18

Renta Temporada Baja: \$ 2,500
Renta Temporada Alta: \$ 3,500

117 días x TB: **\$ 292,500 Anual**
\$ 24,375 Mensual

117 días x TA: **\$ 409,500 Anual**
\$ 34,125 Mensual

117 días x M: **\$ 351,000 Anual**
\$ 29,250 Mensual

117 DÍAS



Nota:

Esta cifra no incluye días normales, fines de semana largos, convenciones, congresos exposiciones, visitas de turismo extranjero, etc.