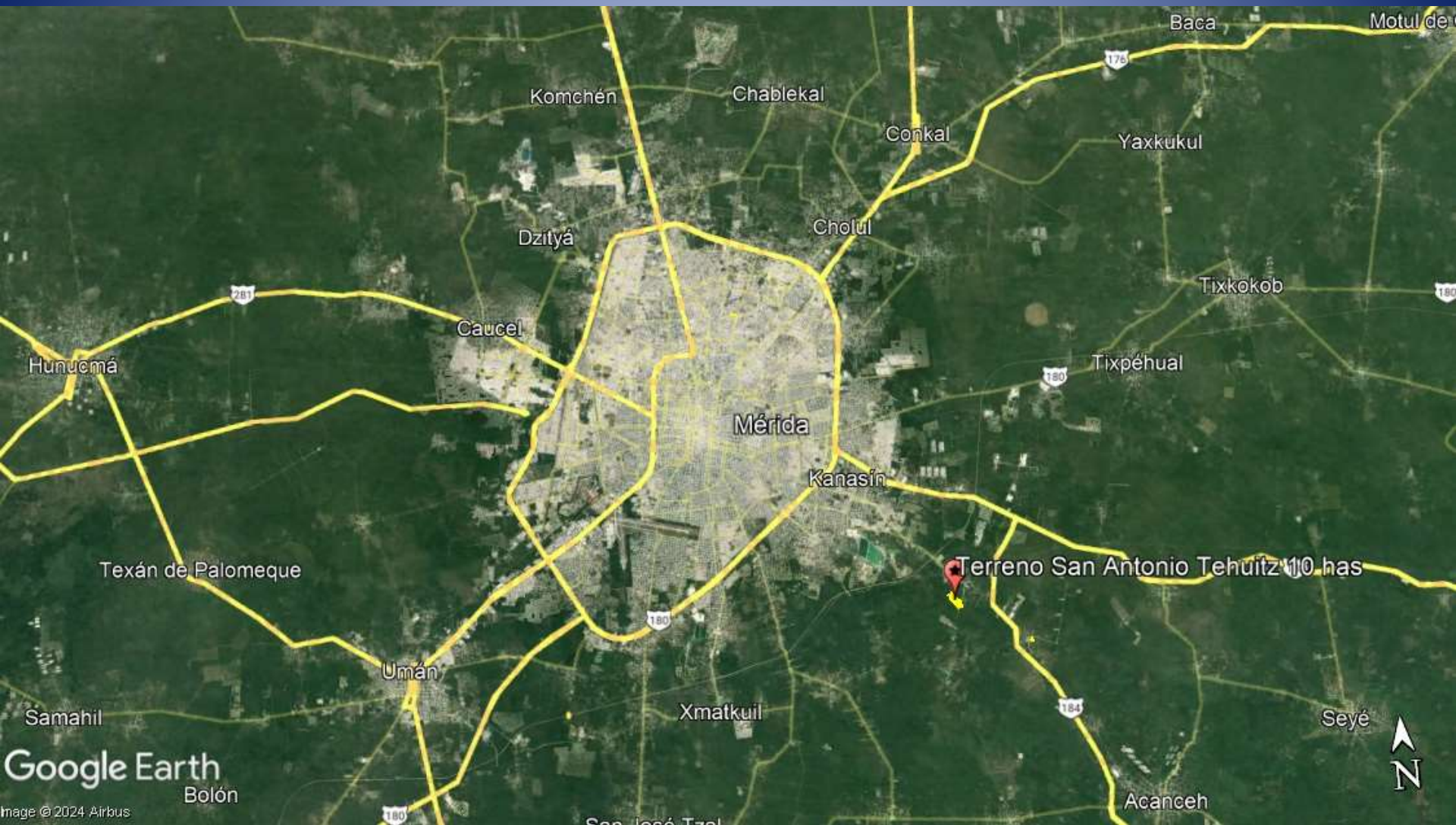
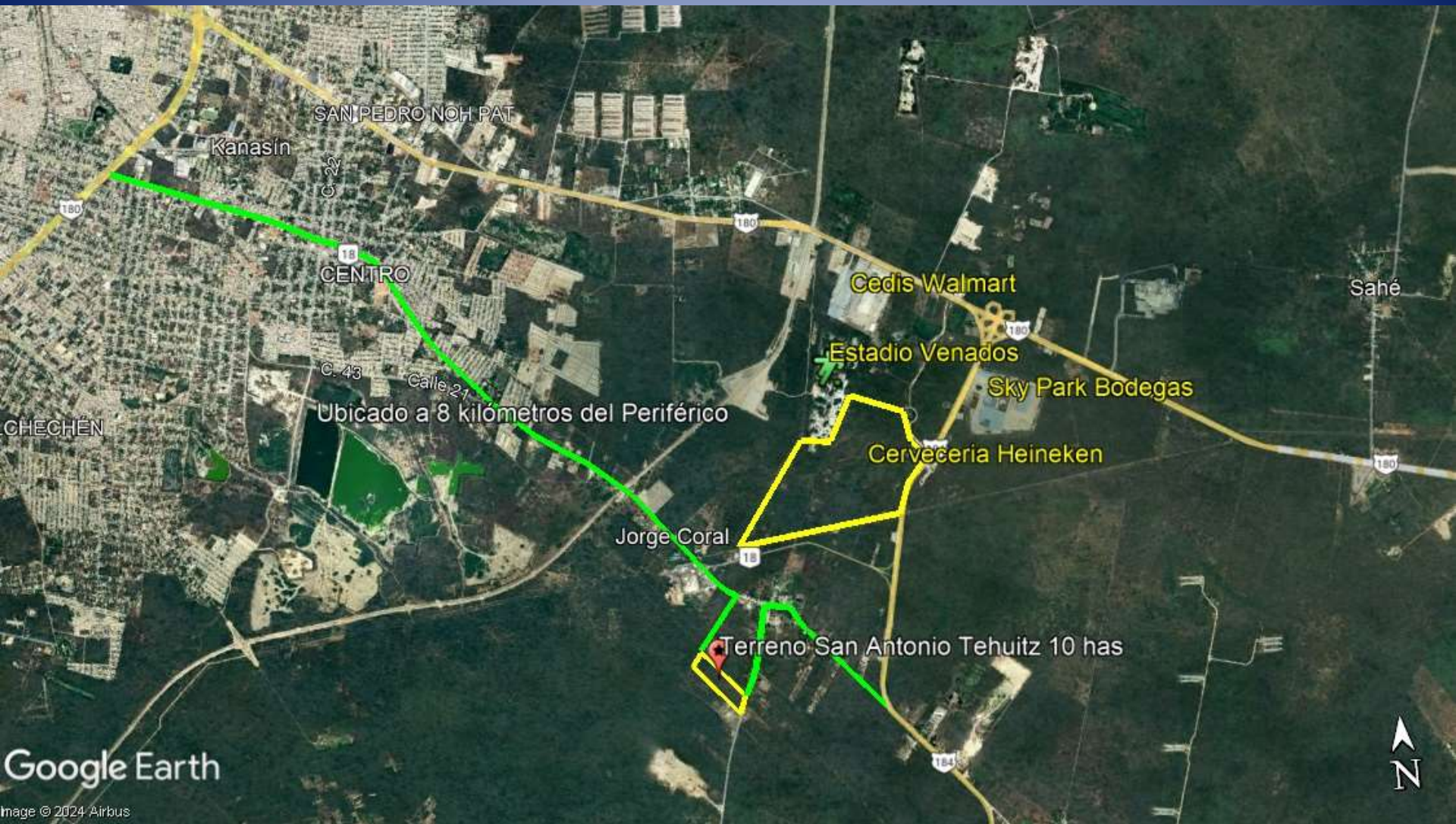


Terreno
San Antonio
Tehuitz
10 Hectáreas

Municipio de Kanasin, Yucatán.



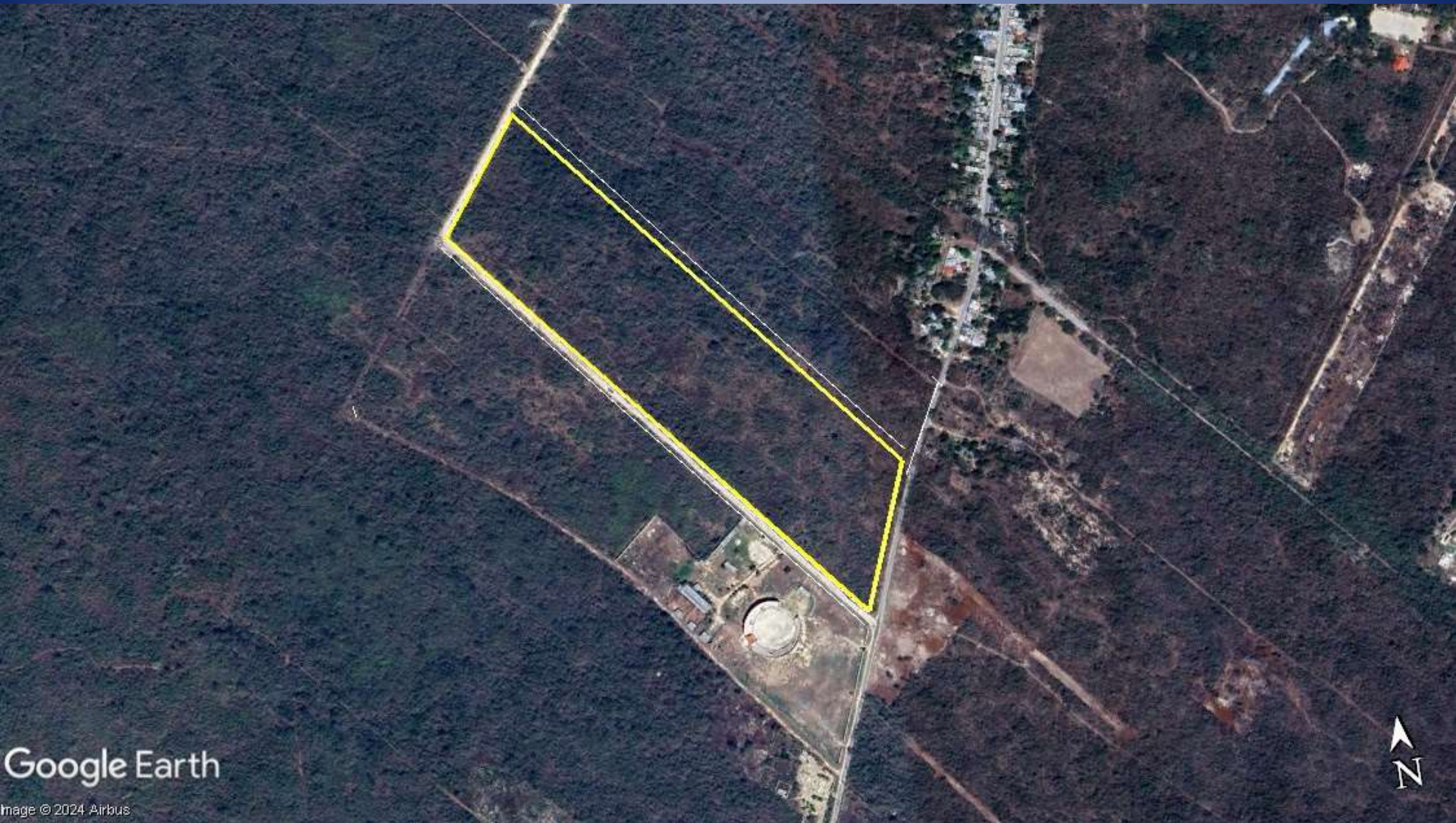
San Antonio Tehuitz, Municipio de Kanasín, Yucatán



Ubicado a 8 kilómetros del periférico de la ciudad de Mérida
y a 2.4 kilómetros de la carretera Mérida - Chetumal



Próximo a CEDIS Walmart, Bodegas Sky Park y al nuevo proyecto de la Cervecería Heineken



Google Earth

Image © 2024 Airbus

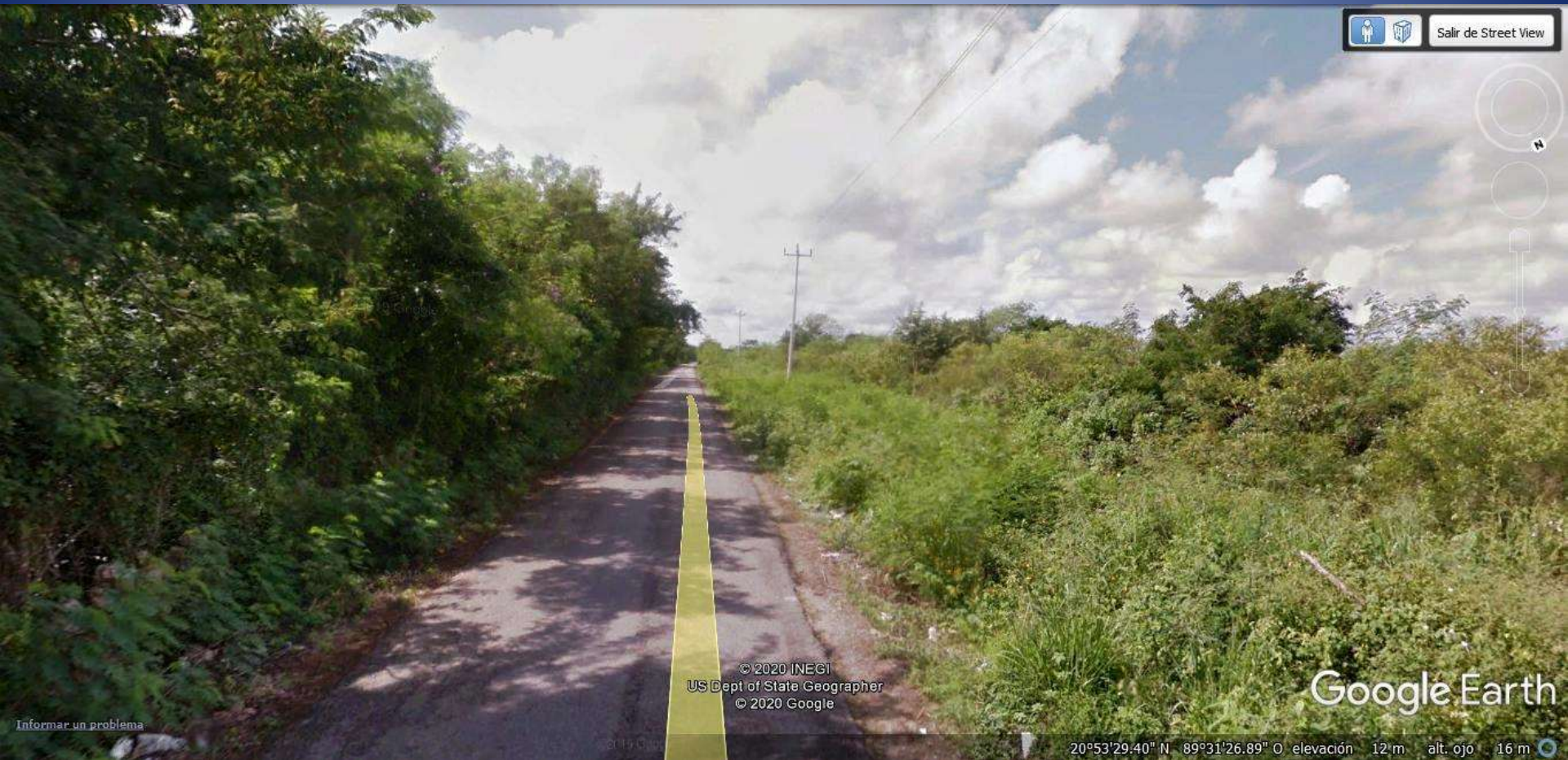
Tiene accesos inmediatos a su alrededor con calles pavimentadas y blancas



Por el frente de 172 m corre tendido de CFE



- El acceso al terreno está completamente asfaltado



- Frente del terreno con calle pavimentada y CFE

Características

Frente: 172 m

Fondo: 628 m

Total: 100,000 m² (10 hectáreas)

- Propiedad Privada
- Municipio de Kanasín, Yucatán
- Documentación en regla
- Libre de gravamen
- Servicio de CFE al frente del terreno