

onze

LOTES H3

**COLONIA CRYSTAL** | REGIÓN 11

28 LOTES RESIDENCIALES  
CON ALTA DENSIDAD PARA  
DESARROLLAR EN TULUM



# TULUM

**onze**  
LOTES H3

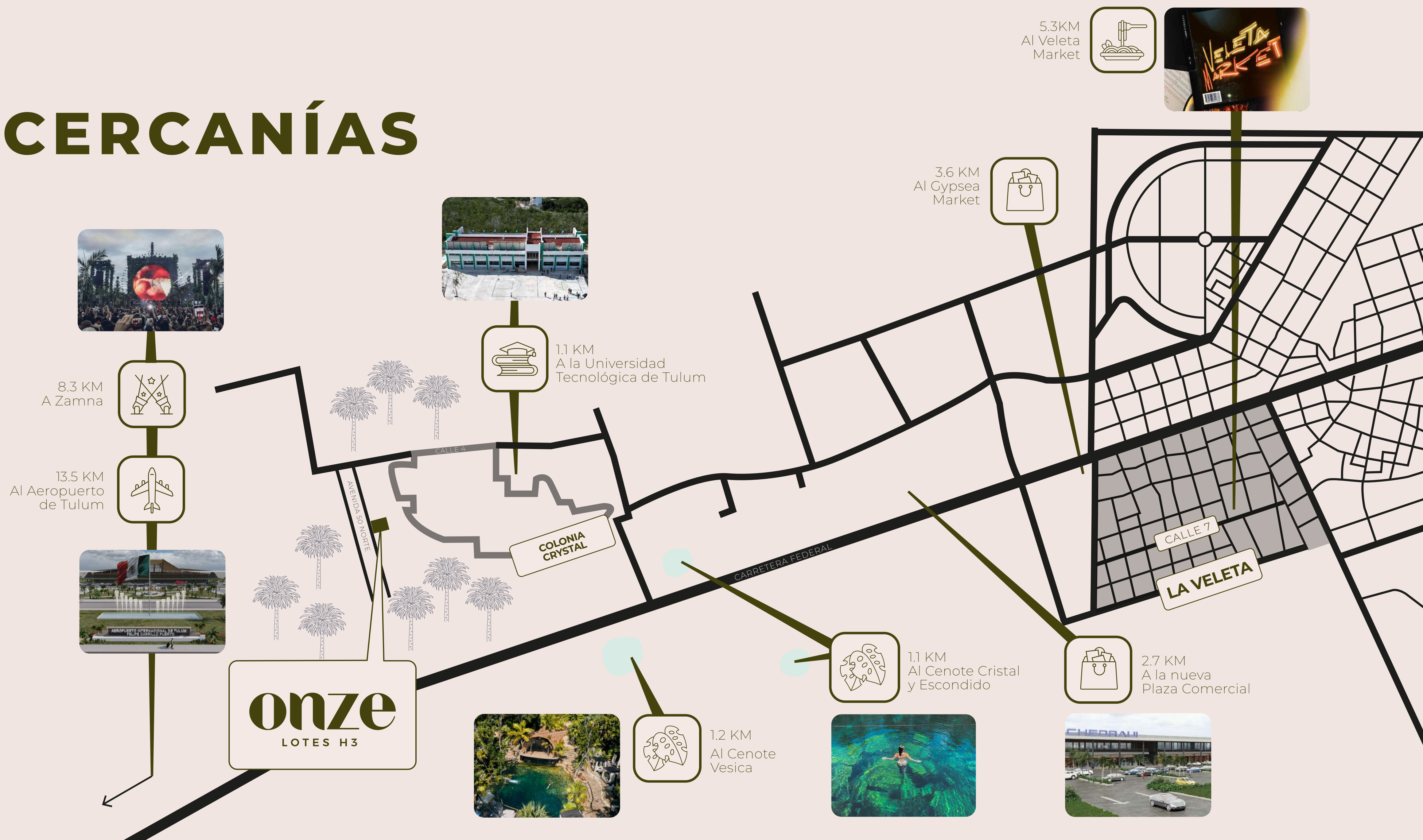
## Una inversión inteligente.

**Tulum** actualmente se distingue por su herencia cultural y un vibrante estilo de vida cosmopolita, lo cual fomenta la creación de diversas comunidades. El auge turístico potencia actualmente el crecimiento y asegura la apreciación de la propiedad. A largo plazo, **la plusvalía de los lotes es una certeza**, gracias a la demanda y a la cuidadosa planificación urbana.

## Rendimientos sólidos.

**Colonia Crystal** se destaca entre otras zonas, por la cercanía a las principales atracciones de Tulum, como el aeropuerto, el centro urbano, las zonas comerciales, la Universidad Tecnológica y hermosos cenotes. Invertir en esta colonia promete rendimientos sólidos, ya que la ciudad continúa expandiéndose. Esta es la oportunidad para **asegurar tu espacio** en el brillante futuro de Tulum.

# CERCANÍAS





**onze**  
LOTES H3



TULUM, QROO.

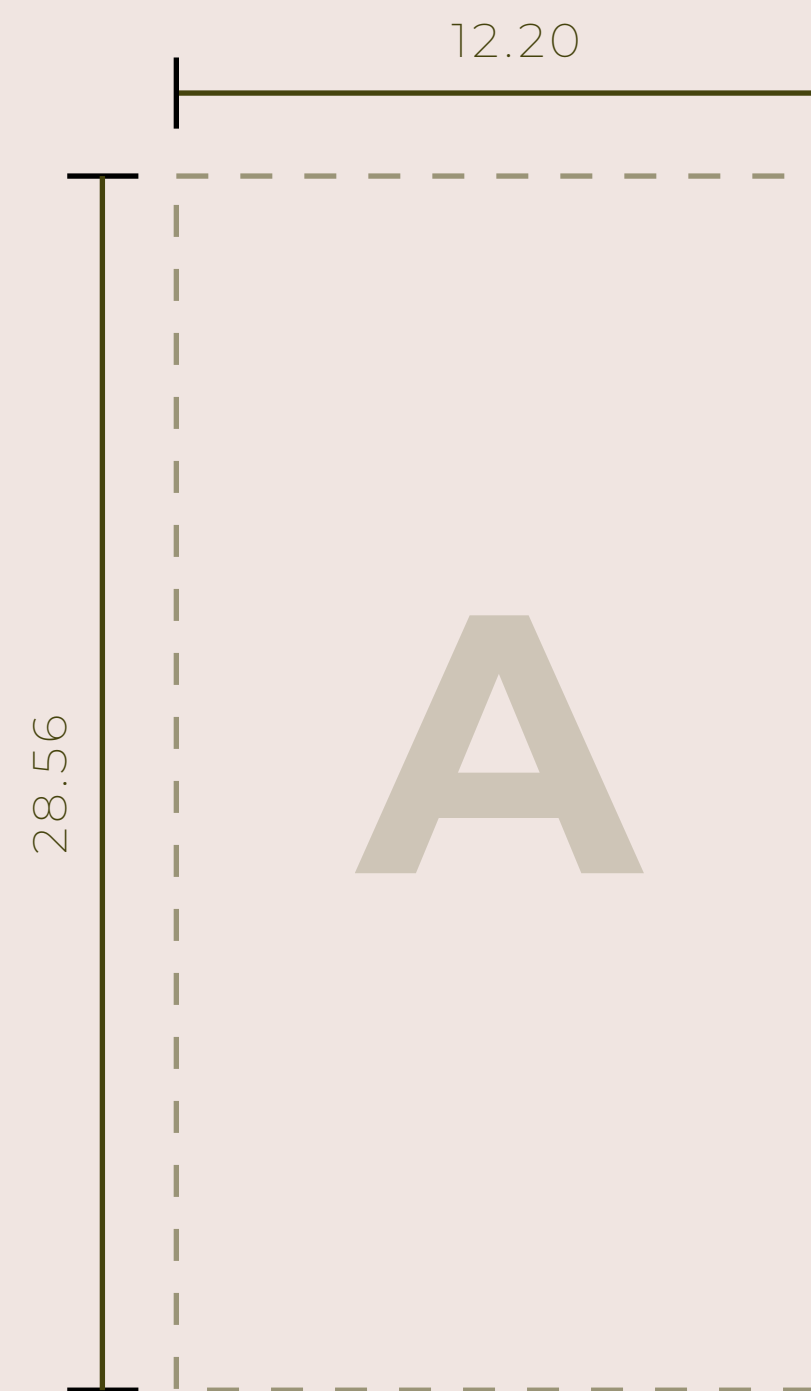
GOOGLE MAPS

28 LOTES DE  
**348.52 M<sup>2</sup>**

CUENTAN CON  
**ACCESO  
Y LUZ**

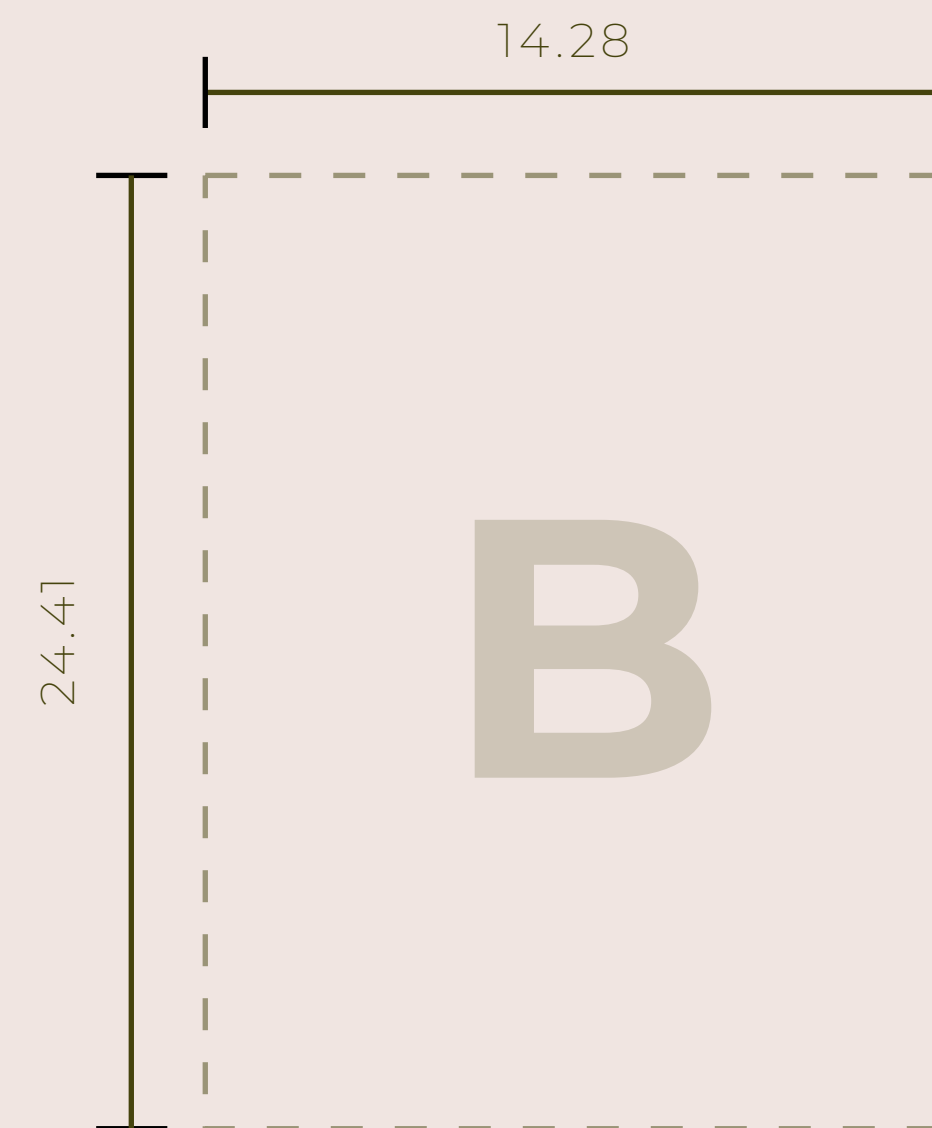
# DESCRIPCIÓN DE LOTES

**onze**  
LOTES H3



**FRENTE: 12.20 MTS**  
**FONDO: 28.56 MTS**

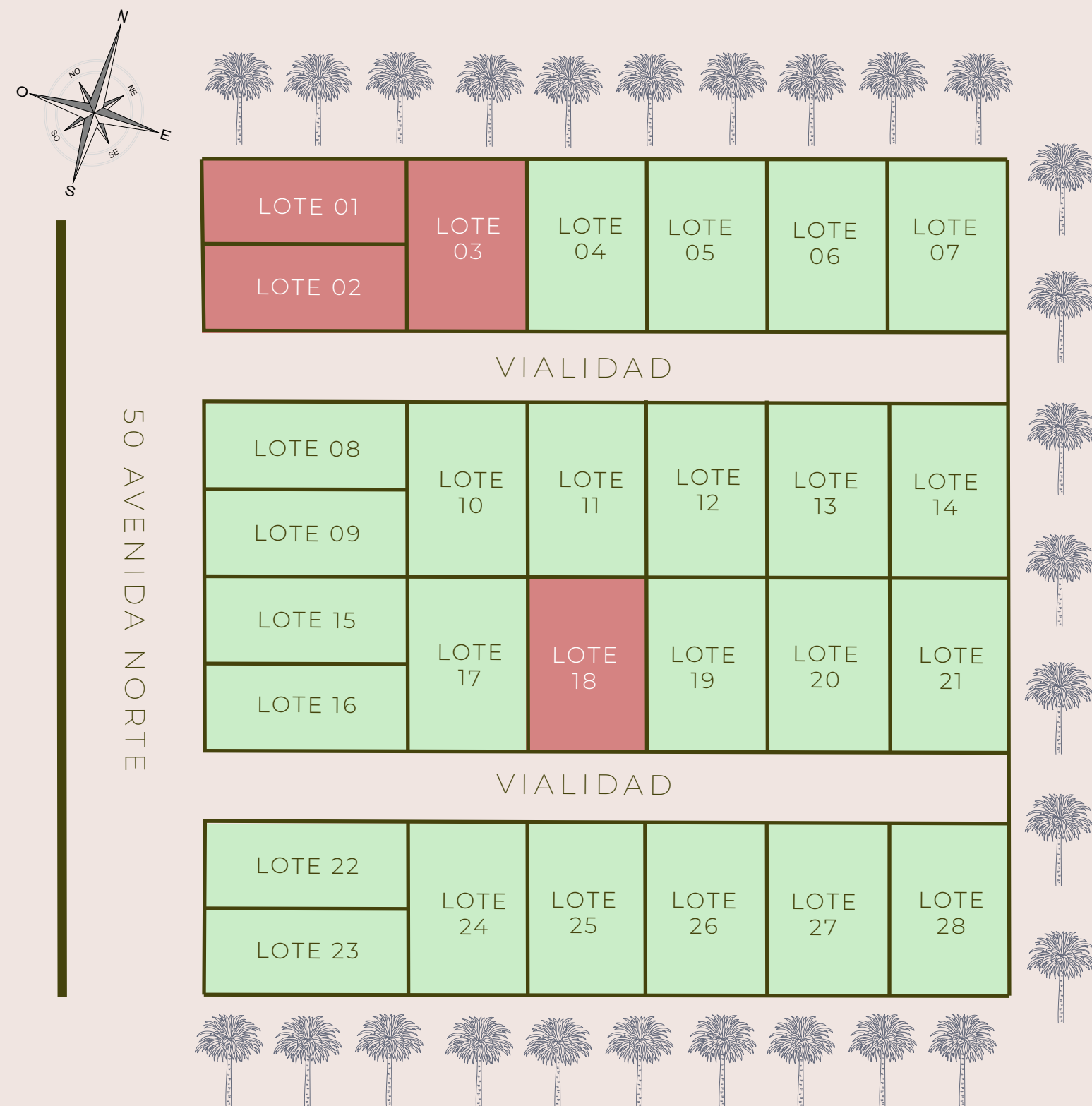
SUPERFICIE  
**348.52 M<sup>2</sup>**



**FRENTE: 14.28 MTS**  
**FONDO: 24.41 MTS**

SUPERFICIE  
**348.52 M<sup>2</sup>**

# INVENTARIO



● DISPONIBLE   
 ● VENDIDO   
 ● RESERVADO

## A LOTES TIPO A FRENTE AVENIDA \$1,100,000 MXN

- LOTE 01    LOTE 15
- LOTE 02    LOTE 16
- LOTE 08    LOTE 22
- LOTE 09    LOTE 23

## B LOTES TIPO B INTERIORES \$900,000 MXN

- LOTE 03    LOTE 10    LOTE 17    LOTE 24
- LOTE 04    LOTE 11    LOTE 18    LOTE 25
- LOTE 05    LOTE 12    LOTE 19    LOTE 26
- LOTE 06    LOTE 13    LOTE 20    LOTE 27
- LOTE 07    LOTE 14    LOTE 21    LOTE 28

PRECIOS SUJETOS A MODIFICACIONES.

onze

LOTE + CASA



# LOTE + CASA

\$5,950,000 MX

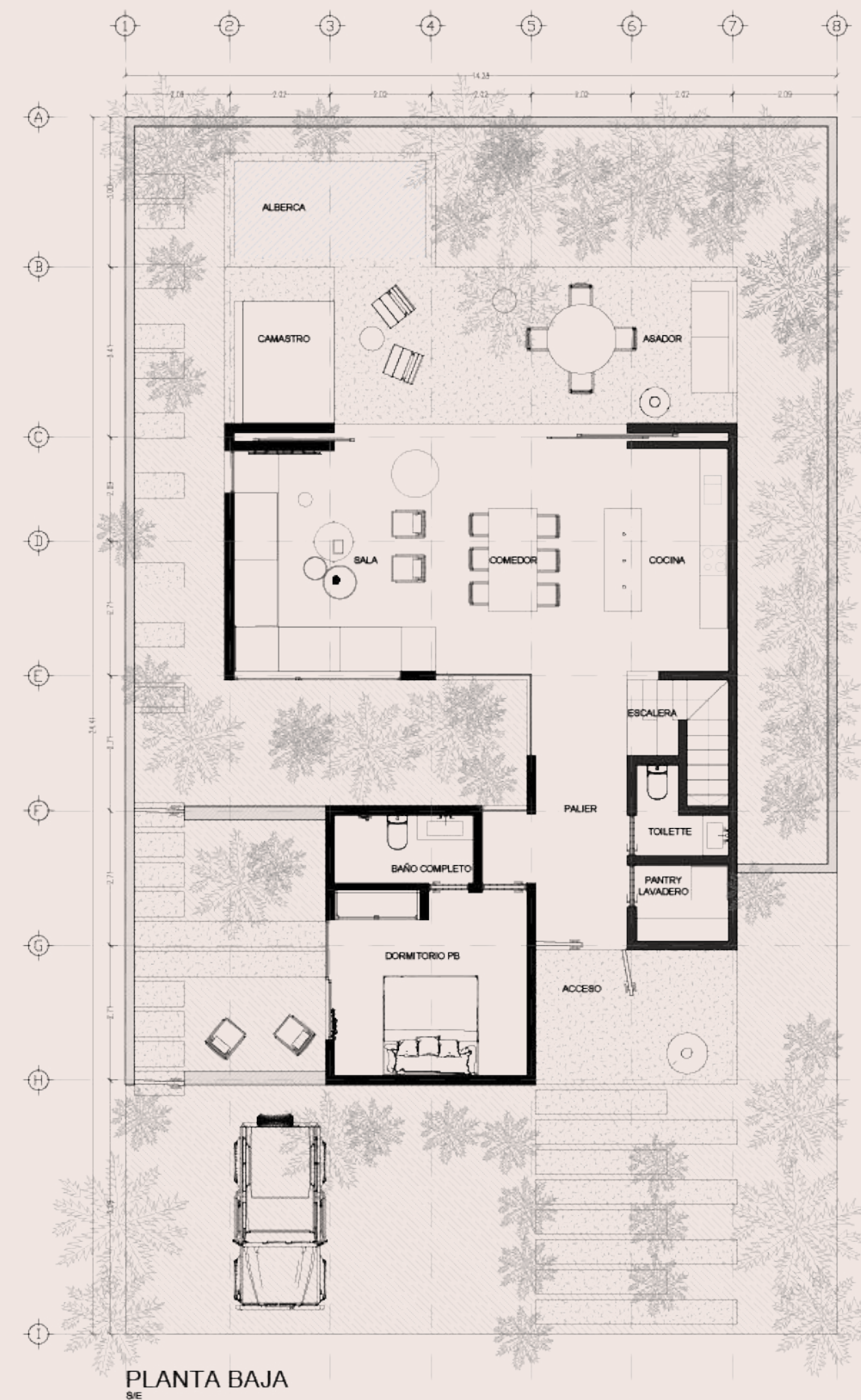
Sumérgete en la experiencia de vivir en la naturaleza.

Cada residencia fusiona el diseño vanguardista con la armonía del entorno, ofreciendo **un estilo de vida único**. Descubre la elegancia en cada rincón. **Ahora en fase de preventa.**

**¡Bienvenido a tu nuevo hogar en el paraíso!**

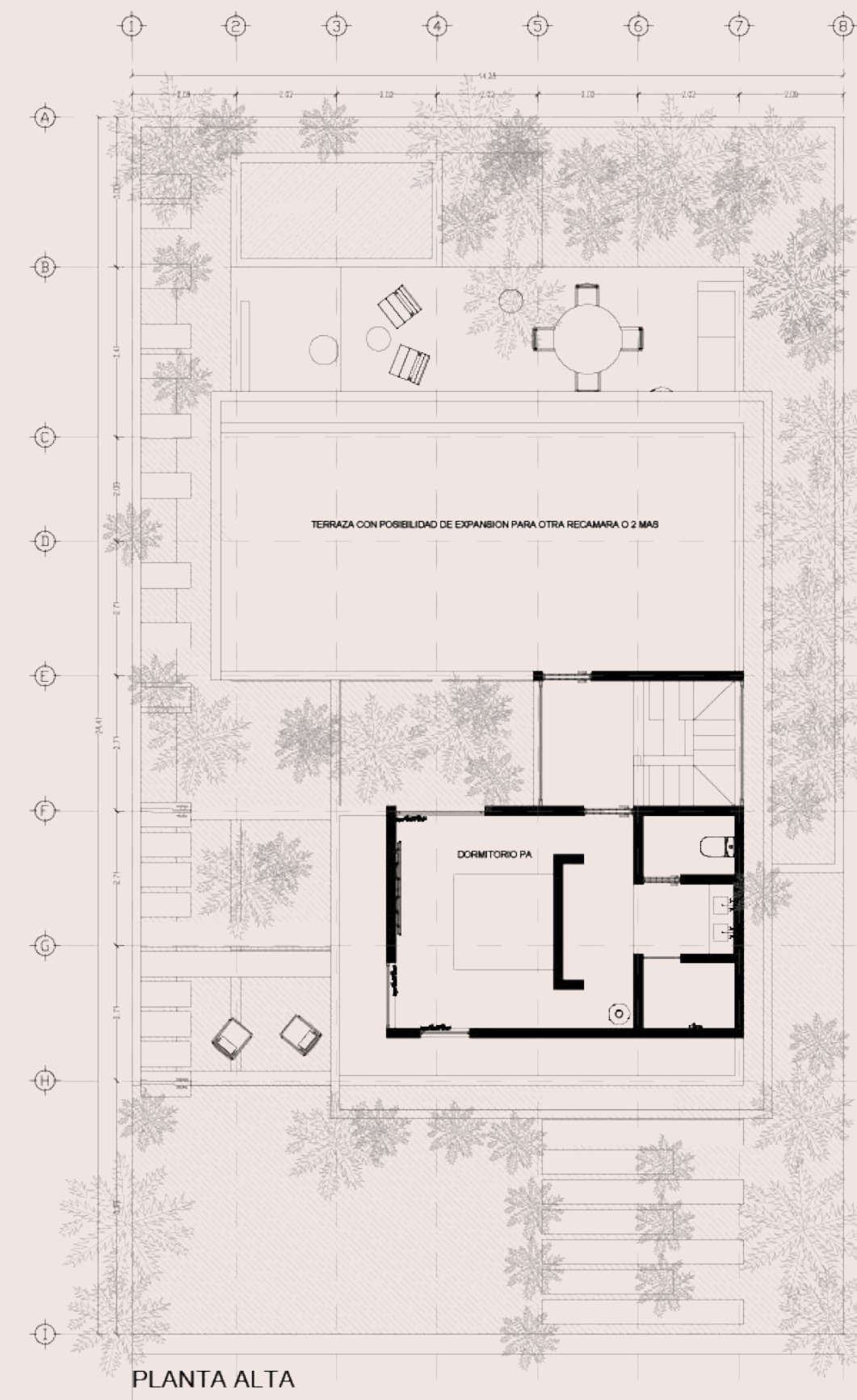


# CARACTERÍSTICAS



## PLANTA BAJA

- › Estacionamiento para 2 autos
- › Acceso principal techado
- › Acceso secundario
- › Lavadero depósito
- › 1 habitación en suite con acceso independiente, closet y baño
- › 1 Toilette
- › Cocina, comedor, living integrado
- › Camastro exterior
- › Jardín interno
- › Parrilla
- › Terraza semi cubierta
- › Alberca



## PLANTA ALTA

- › Hall de distribución
- › Main suite privada con baño completo y closet
- › Terrazas con posibilidad de ampliación a 2 recamaras
- › Incluye muebles fijos, spots de iluminación y ventiladores.

**PLANTA BAJA**  
**98 M2 CUBIERTOS**  
**33 M2 TERRAZA**

**PLANTA ALTA**  
**44 M2 CUBIERTOS**  
**88 M2 TERRAZAS**

**TOTAL**  
**152 M2 CUBIERTOS**  
**121 M2 TERRAZA**











onze

ANTES QUE TODOS