

NOOK
T U L U M



NOOK TULUM ES UN CONCEPTO INNOVADOR DE INVERSIÓN: UN **INCREÍBLE**

DESARROLLO CON DEPARTAMENTOS DISEÑADOS TIPO RESORT Y OPERADO

BAJO **UN MODELO DE CONDO-HOTEL**, DONDE LOS PROPIETARIOS PUEDEN

GOZAR DE LA PROPIEDAD, VACACIONAR EN ELLA Y AL MISMO TIEMPO,

GENERAR INGRESOS Y RENTABILIDAD EN LOS TIEMPOS QUE ÉSTA NO SE

UTILICE, ELLO, GRACIAS A LA OPERACIÓN TIPO HOTEL DE TODA LA PROPIEDAD.





ENCLAVADO DENTRO DE LA ESPESA VEGETACIÓN, **NOOK** SE LOCALIZA EN TULUM, QR, UNA DE LAS **ÁREAS MÁS EXÓTICAS Y ATRACTIVAS DE LA RIVIERA MAYA**, LA ZONA DE MAYOR CRECIMIENTO TURÍSTICO QUE COMBINA ATRACTIVOS COMO EL **MAR CARIBE, PLAYAS CON BLANCA ARENA, NATURALEZA VIRGEN, DIVERSIDAD GASTRONÓMICA** Y SIN DUDA, ESE **SENTIDO AUTÉNTICO DE NUESTRO MÉXICO**. LA ZONA DE LA RIVIERA MAYA HA CAPTADO YA **MÁS DEL 50% DEL TURISMO EXTRANJERO** QUE LLEGA A NUESTRO PAÍS.



cenotes

Restaurantes, shopping, zonas arqueológicas, parques de diversiones y mucho mas



buceo y ecoturismo



NOOK TULUM HA SIDO DISEÑADO PARA OFRECER ÚNICAMENTE

78 FUNCIONALES DEPARTAMENTOS DE DIFERENTES TAMAÑOS DENTRO DE

UN ÁREA DE **7,500 M²** DE EXTENSA VEGETACIÓN, IDEALES PARA VIVIR ÉSTA

EXPERIENCIA MÁGICA QUE ES **TULUM**: ALBERCA, JARDINES, SPA.

GIMNASIO, RESTAURANTE Y MUCHO MÁS.





NOOK





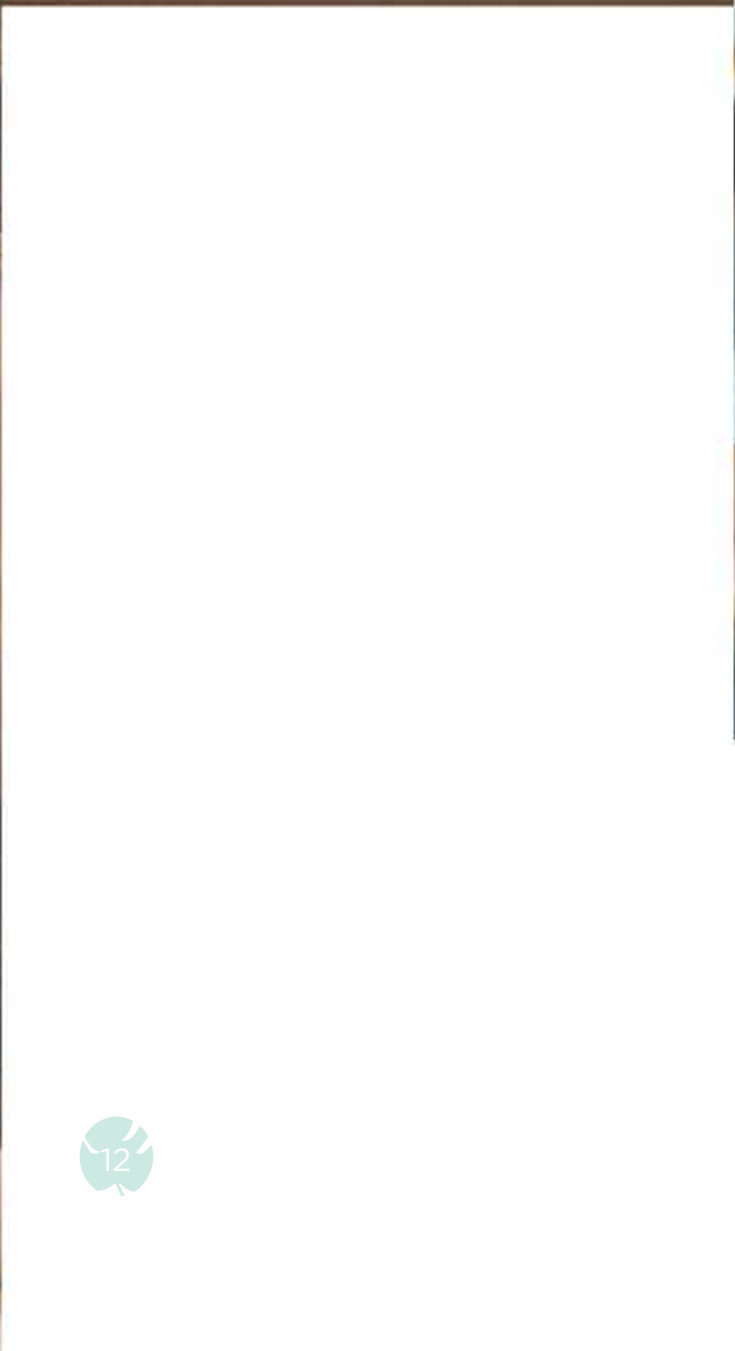




ALGUNOS DE LOS SERVICIOS CON LOS QUE CUENTA NOOK SON:

- SERVICIO DE CONCIERGE Y RECEPCIÓN
- GIMNASIO, SPA, ALBERCA, JACUZZI, BAR, RESTAURANTE
- SEGURIDAD 24 HORAS
- WI FI EN TODA LA PROPIEDAD
- SERVICIO DE TRANSPORTE EXCLUSIVO A NUESTRO CLUB DE PLAYA
- ADMINISTRACIÓN Y SERVICIOS TIPO HOTEL

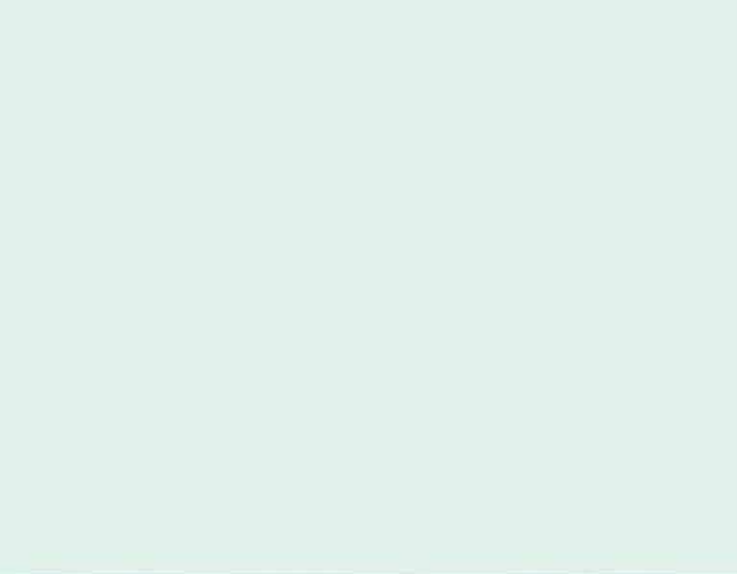














DEPARTAMENTOS

LA ARQUITECTURA DE **NOOK** CONTEMPLA UN ESTILO **MINIMALISTA CONTEMPORÁNEO** CON CONCRETOS

APARENTES Y MADERAS EXÓTICAS QUE **CONVIVEN CON LA NATURALEZA**, OFRECIENDO UN **AMBIENTE CASUAL**

Y CÁLIDO A TODOS LOS RESIDENTES. HAY **DIFERENTES MODELOS** DE UNA Y DOS RECÁMARAS CON **OPCIÓN DE**

LOCK-OFF PARA HACER LA RENTA DE LA **PROPIEDAD MÁS EFICIENTE**.

LOS TAMAÑOS VAN **DESDE 48 M² HASTA 115 M²**, TODOS CON **AMPLIAS ALTURAS INTERIORES** DE HASTA 6 MTS

Y **TERRAZAS** CON TAMAÑOS QUE VAN DESDE 8 M² HASTA 37 M², QUE PERMITEN DISFRUTAR DE **LOS JARDINES**

Y RECIBIR **LUZ NATURAL** EN LOS ESPACIOS INTERIORES. LOS DEPARTAMENTOS SE ENTREGAN **TOTALMENTE**

ACABADOS, AMUEBLADOS Y EQUIPADOS **LISTOS PARA USARSE Y RENTARSE**.







DENTRO DE LOS **ACABADOS** QUE SE ENTREGAN DESTACAN:

- PAREDES DE CONCRETO APARENTE
- PISOS DE CONCRETO PULIDO Y PORCELANATO
- TECHOS DE PLAFÓN Y MADERA
- CANCELES EXTERIORES DE ALUMINIO
- BAÑOS EN CONCRETO CON DETALLES DE MOSAICO ARTESANAL Y VIDRIO TEMPLADO SIN CANCEL
- PAREDES EXTERIORES DE CONCRETO APARENTE, CON CANCELERÍA DE ALUMINIO Y VIDRIO TEMPLADO
- COCINA CON RECUBRIMIENTO DE LAMINADO EN CHAPA BLANCA SATINADA, CLOSETS CON LAMINADO EN CHAPA DE MADERA Y CARPINTERÍA CON LAMINADO EN CHAPA DE MADERA







LA ENTREGA COMPRENDE DESDE EL AMUEBLADO, HASTA UN PAQUETE DE ACCESORIOS QUE SE USARÁN

PARA LA RENTA DE LA PROPIEDAD:

- MUEBLES Y ACCESORIOS
- MUEBLES DE EXTERIOR PARA TERRAZAS
- CORTINAS
- VAJILLA COMPLETA PARA 4 U 8 PERSONAS Y VASOS
- UTENSILIOS DE COCINA
- SISTEMAS DE FILTRADO Y PURIFICADO DE AGUA
- LAS SABANAS, TOALLAS Y ACCESORIOS DE BAÑO, SON APORTADOS POR EL OPERADOR Y SON

DE SU PROPIEDAD, FORMAN PARTE DEL SERVICIO QUE ESTE BRINDA

Departamento Tipo A

115.47 M² · LOCK OFF

PLANTA ALTA · ACCESO

- SALA
- COCINETA
- RECAMARA CON BAÑO
- TERRAZA

PLANTA BAJA

- RECAMARA MASTER CON BAÑO
- TERRAZA



PLANTA ALTA



PLANTA BAJA

Departamento Tipo B

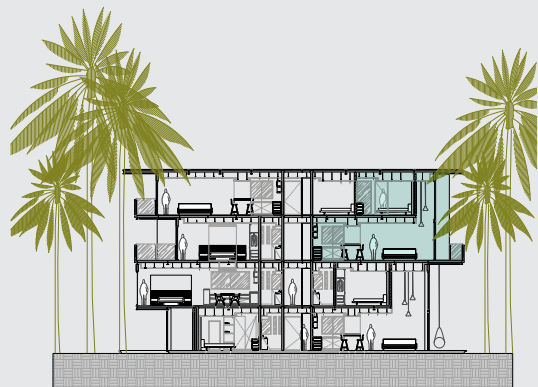
73.57 M²

PLANTA ALTA · ACCESO

- SALA CON DOBLE ALTURA
- COCINETA
- BAÑO
- TERRAZA

PLANTA BAJA

- RECAMARA MASTER CON BAÑO
- TERRAZA



Departamento Tipo C

48 M²

- COMEDOR
- COCINETA
- RECAMARA
- BAÑO
- TERRAZA



Departamento Tipo D

108.55M² · LOCK OFF

PLANTA ALTA - ACCESO

- SALA CON DOBLE ALTURA
- COCINETA
- RECAMARA
- BAÑO
- JARDÍN

PLANTA ALTA - ACCESO

- RECAMARA MASTER CON BAÑO Y TERRAZA



PLANTA BAJA

ACCESO



PLANTA BAJA



INVERSIÓN Y NEGOCIO

LA VENTAJA DE **INVERTIR EN UNA PROPIEDAD INMOBILIARIA**

COMO **NOOK** ES QUE, ADEMÁS DE SER **UNA EXCELENTE**

INVERSIÓN A LARGO PLAZO POR EL POTENCIAL DE

CRECIMIENTO DE LA ZONA DE TULUM, LOS **INGRESOS** ESTÁN

INDEXADOS EN DÓLARES, DEBIDO A QUE LA MAYOR PARTE DEL

TURISMO ES EXTRANJERO (43% DE EU, 27% DE EUROPA).

ADEMÁS DE **OBTENER INTERESANTES RENDIMIENTOS** Y UNA

PLUSVALÍA INMOBILIARIA, ES UNA INVERSIÓN TANGIBLE QUE SE

PUEDE GOZAR DE ELLA.

PUNTOS RELEVANTES QUE HACEN DE ÉSTA, UNA INTERESANTE INVERSIÓN:

- **DESCUENTOS Y PLANES** DE FINANCIAMIENTO MUY ATRACTIVOS
- UNA ELEVADA **PLUSVALÍA** E INGRESOS DE LA RENTA EN **DÓLARES**
- LA RIVIERA MAYA ES LA **ZONA TURÍSTICA CON MAYOR FLUJO** A NIVEL NACIONAL E INTERNACIONAL
- LOS INVERSIONISTAS NO TIENEN QUE OCUPARSE POR LA OPERACIÓN Y EL MANTENIMIENTO DE LAS UNIDADES Y ÁREAS COMUNES YA QUE TODO ESO ESTÁ CONSIDERADO EN LA **OPERACIÓN DEL HOTEL**
- LA ADMINISTRACIÓN SE ENCARGA DE LAS **AGENDAS, RENTAS, MANTENIMIENTO Y PAGOS** RELACIONADOS CON LA OPERACIÓN DÍA A DÍA ASÍ COMO DE CUBRIR LOS GASTOS Y COSTOS GENERALES DE LOS DEPARTAMENTOS
- LA PROPIEDAD TAMBIÉN INCLUYE **3 AÑOS DE GARANTÍA** EN LA CONSTRUCCIÓN LO QUE PERMITE AL INVERSIONISTA RECIBIR SUS INGRESOS SIN PREOCUPACIONES ADICIONALES





- A LOBBY
- B RESTAURANTE
- C GIMNASIO
- D SPA
- E ALBERCA



NOOK
TULUM

NOOK TULUM
A SOLO 300 mts
DE LA PLAYA

info@grupotsalach.com
www.grupotsalach.com



GRUPO TSALACH

info@grupotsalach.com
www.grupotsalach.com