



San Miguel
residencial

Un Lugar, para Crecer...



3

torres
en 3 niveles.

Jardín Central

40

departamentos
totalmente
equipados.

desde
61 m²

hasta
105 m²

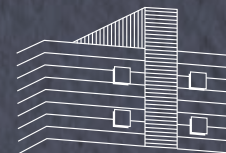
Departamentos con
terracea.

Muy cerca de Club de Golf la Hacienda y las Arboledas.

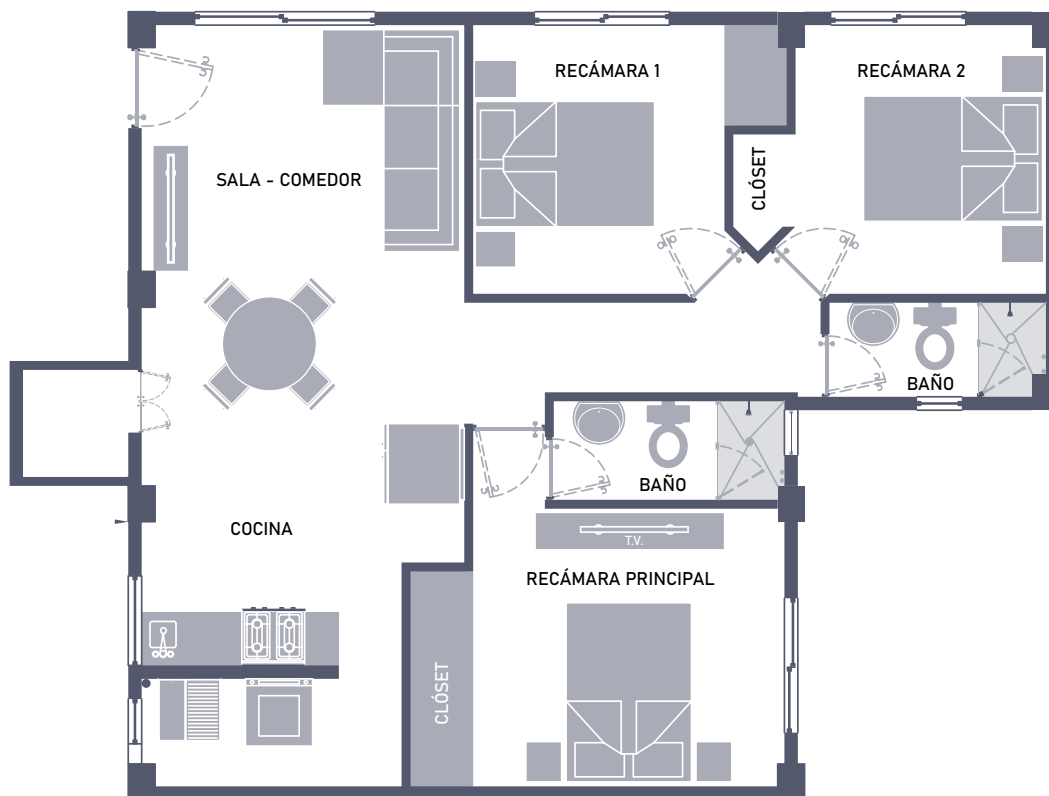
En San Miguel Residencial encontrarás departamentos con excelente distribución y acabados, espacios bañados de luz natural, amplias áreas verdes y recreativas. ¡Vivirás en armonía como siempre lo imaginaste!







San Miguel
residencial



Área habitable:
desde 80 m²
aprox.


3
recámaras


2 baños
completos


2 lugares
cubiertos


Cocina
equipada


Área de
Lavado

Todas las áreas, imágenes y textos aquí mostrados son únicamente de carácter informativo y pueden tener cambios sin previo aviso

www.sanmiguelresidencial.com.mx

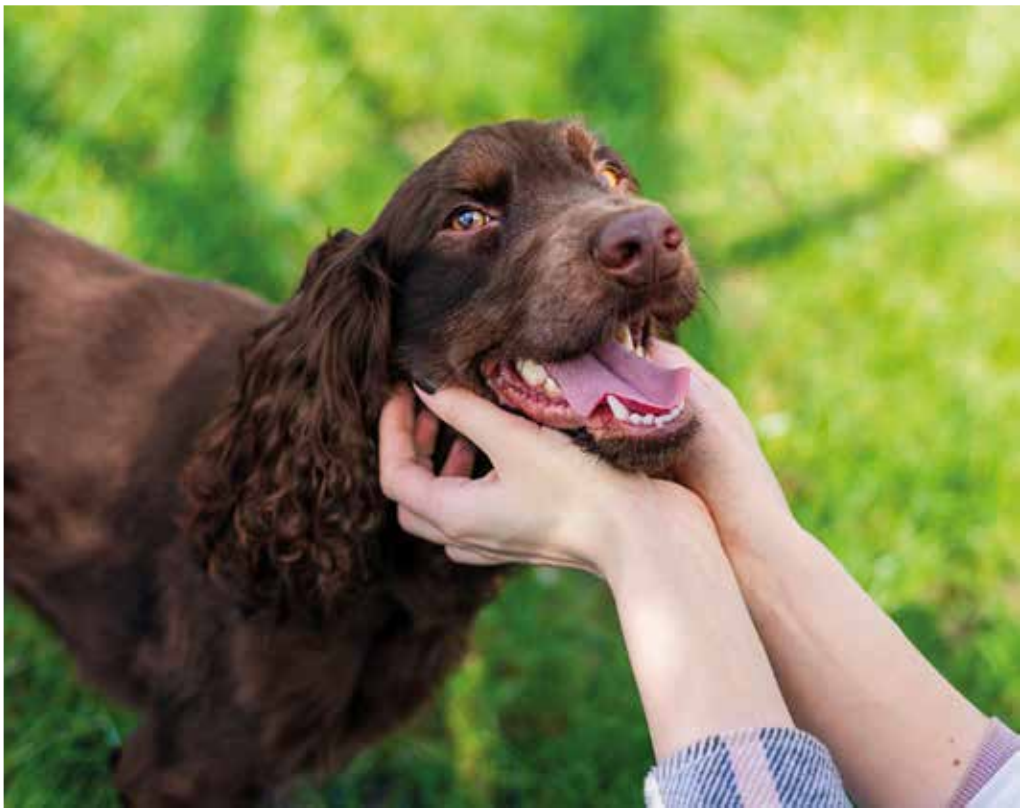




Área de
estacionamiento
techada

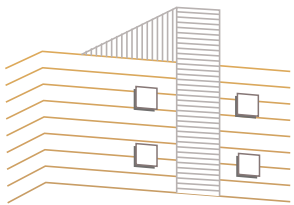
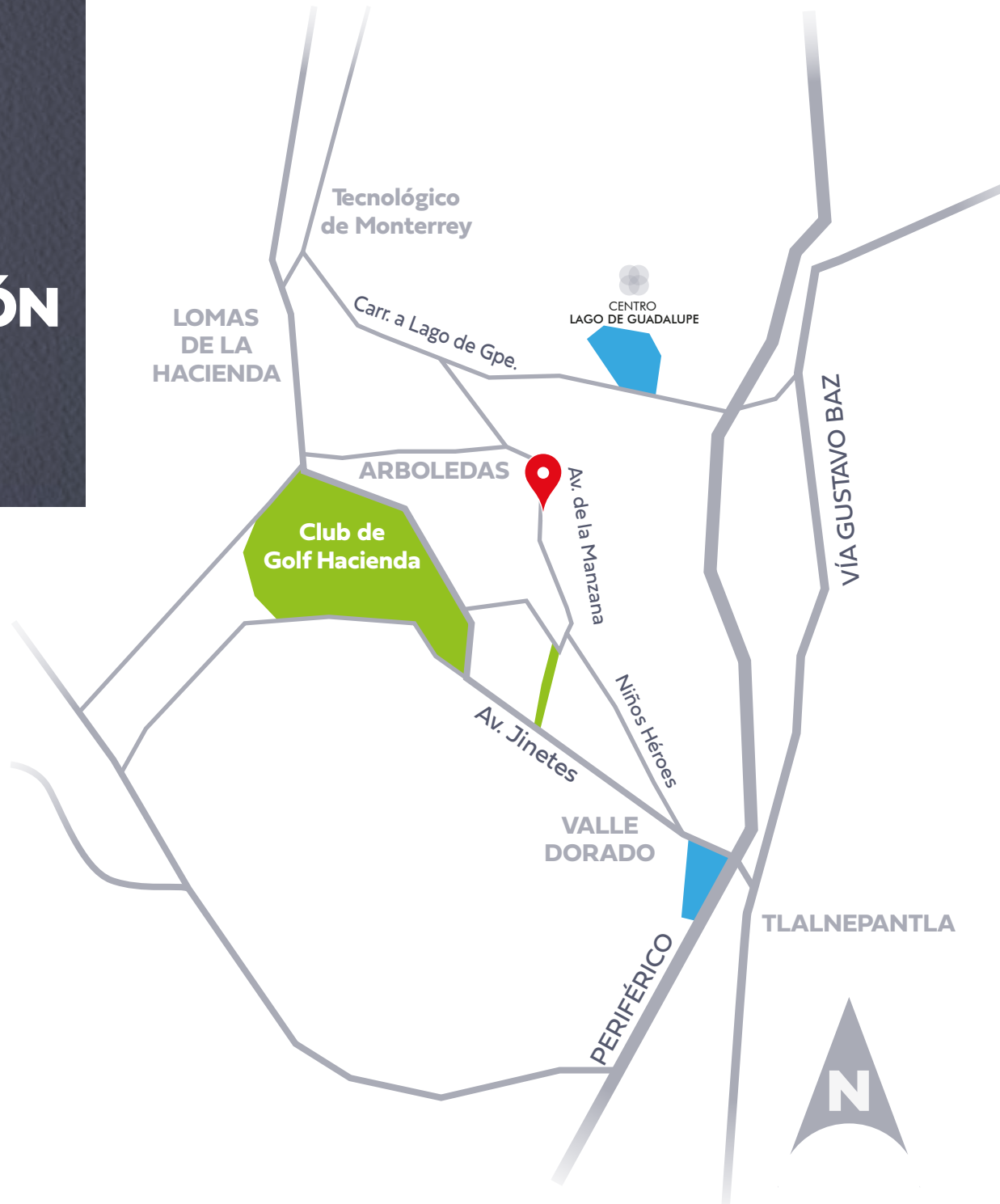


Área de
asadores





UBICACIÓN



San Miguel
residencial

San Miguel

residencial

