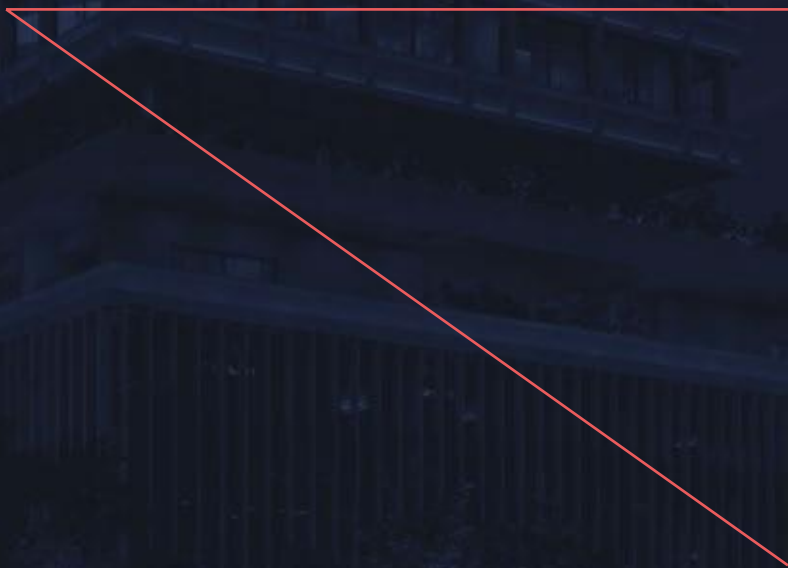




torretriada

URBAN MIX



**En Mérida, la mejor ciudad  
para vivir en México,  
descubre un solo lugar  
para vivir, trabajar y  
divertirte.**



# torre triada

URBAN MIX



TORRETRIADA.COM

**Torre Triada** es un proyecto vertical de **usos mixtos** inédito en Mérida que surge para **transformar el paisaje urbano de una de las zonas más emblemáticas de Mérida** y ofrecer, en un solo espacio, una innovadora propuesta de vida integral, en total sintonía con las **nuevas tendencias** y necesidades de la gente de hoy.



## Lo práctico de tenerlo todo cerca.

Torre Triada se ubica sobre **la Av. Libano, la arteria principal de la tradicional colonia México y una plácida área residencial en el corazón de la capital yucateca.** Todo lo que necesitas está aquí: **Restaurantes, centros comerciales, educativos, servicios de primer nivel,** así como una privilegiada conexión hacia las principales zonas del norte como el vibrante Montebello y la prolongación del famoso **Paseo de Montejo.**







TRIADA

Book 1

AVENUE



# *TORRE TRIADA. UN DESARROLLO ALL IN ONE.*

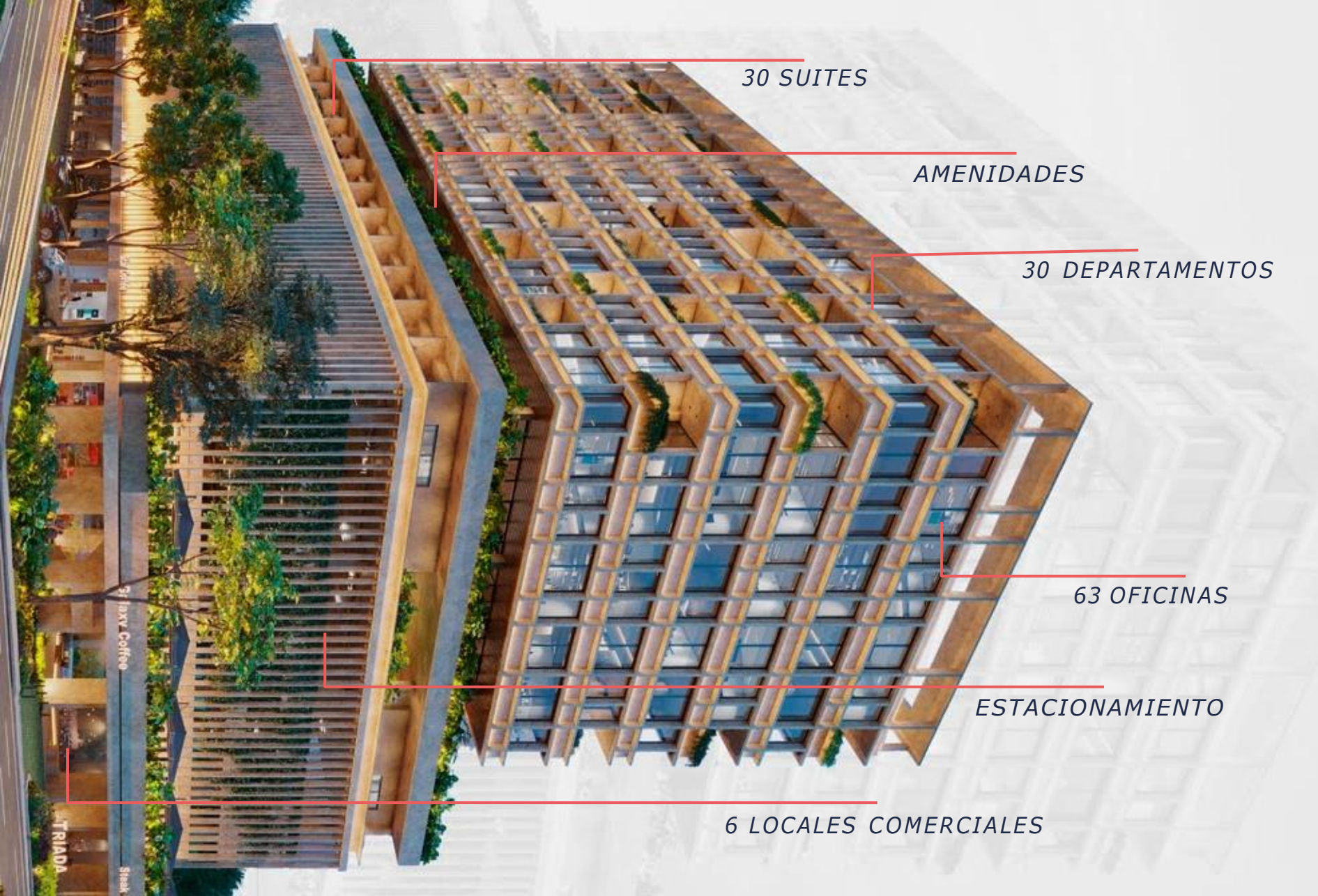
A través de una vanguardista propuesta arquitectónica, **Torre Triada** brinda 4 distintas vocaciones que se fusionan entre si para vivir cada día una experiencia integral.

En Torre Triada encontrarás:

- ▶ *LOCALES COMERCIALES*
- ▶ *OFICINAS*
- ▶ *DEPARTAMENTOS*
- ▶ *SUITES HOTELERAS*







30 SUITES

AMENIDADES

30 DEPARTAMENTOS

63 OFICINAS

ESTACIONAMIENTO

6 LOCALES COMERCIALES

# LOCALES COMERCIALES





La zona comercial de **Torre Triada** contará con 6 locales que albergarán atractivos giros y brindarán una cuidada selección de servicios orientados a satisfacer las necesidades de quien viva, trabaje o se hospede en las suites hoteleras del desarrollo.

- *Locales comerciales de entre 110 y 315 m2.*
- *Estacionamiento para clientes sobre avenida.*
- *Ideal para boutique, concept stores, restaurantes, cafés, spas, decoración.*
- *CCTV en áreas.*



# OFICINAS





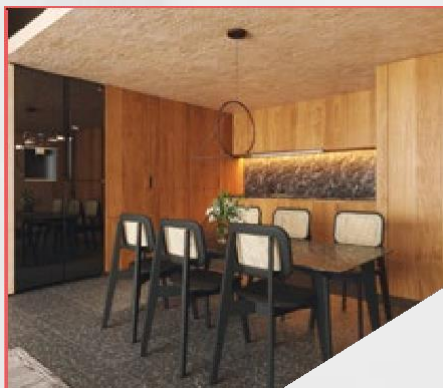
Las nuevas medidas de **confinamiento social**, así como los modelos de trabajo remoto han redefinido toda una cultura laboral. Bajo una propuesta integral de diseño, en **Torre Triada** encontrarás **espacios de trabajo innovadores, flexibles y 100% adaptados** a los requerimientos de los profesionistas de hoy.

- *Oficinas desde 30 M2*
- *Estacionamiento con acceso independiente.*
- *Acceso controlado al área de oficinas.*
- *Lobby con recepcionista.*
- *Salas de juntas.*
- *Coffe & snack station.*
- *Área de comedor para colaboradores.*
- *Terraza común con mobiliario y espectaculares vistas.*



# DEPARTAMENTOS





Hoy, vivir en un departamento ofrece a los **jóvenes profesionales solteros, adultos singles y parejas sin hijos, un estilo de vida** “todo incluido”. En Torre Trida encuentra espacios departamentales únicos con un **diseño inteligente, sofisticado y vanguardista;** complementado con amenidades de primer nivel creadas justo para ti.

- *30 exclusivos departamentos.*
- *Ubicados en la mejor zona residencial de Mérida.*
- *Apacible zona de casas y familias.*
- *2 recámaras.*
- *Entre 90 y 110 m<sup>2</sup>.*
- *Acabados de lujo.*

Como residente de los departamentos tendrás a tu disposición:

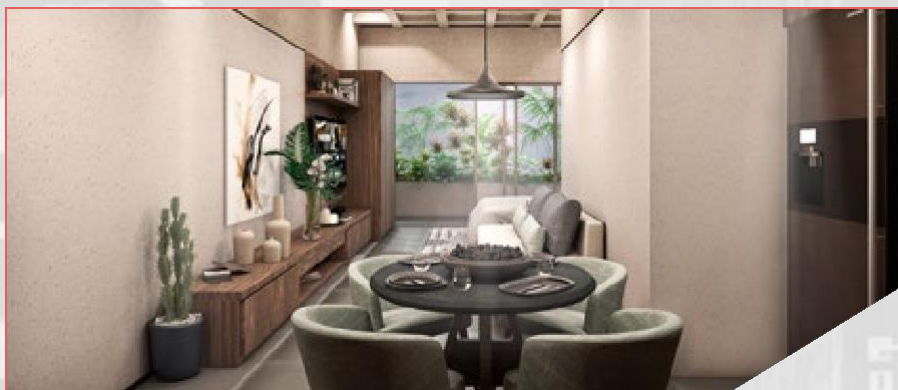
- *Wellness Center.*
- *Piscina.*
- *Terraza Grill.*
- *Salón de usos múltiples.*



SUITES  
HOTELERAS







Para quien requiere una estancia corta en **Mérida, busca una estratégica ubicación cerca de todo y con fácil acceso a las principales vías de la ciudad; Torre Triada** ofrece su opción de suites hoteleras. Espacios de hospedaje totalmente equipados con todas las comodidades, servicios y operadas por un grupo con gran experiencia en el ramo hotelero.

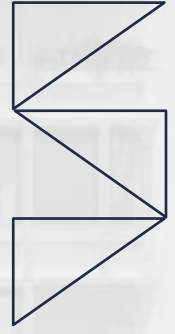
- ▶ *30 suites de entre 45 y 50 m<sup>2</sup>.*
- ▶ *Cocina integral.*
- ▶ *Baño.*
- ▶ *Totalmente amuebladas y equipadas.*
- ▶ *Acabados de lujo.*

Como huésped de las suites podrás acceder a:

- ▶ *Business center.*
- ▶ *Terraza grill.*
- ▶ *Gimnasio y spa.*
- ▶ *Alberca.*







**Desde hace más de 10 años creamos proyectos inmobiliarios, residenciales y comerciales que han definido un nuevo paisaje urbano contemporáneo en el sureste de México.**

Con innovación, creatividad y una visión integral, desarrollamos diseños arquitectónicos funcionales y estéticos que aportan valor a las ciudades y sus habitantes, todo ello bajo una concepción constructiva respetuosa con las personas, su entorno y el medio ambiente.

Entre nuestras obras más representativas están:

ORION BUSINESS HUB

PENÍNSULA MONTEJO

ARBORETTOS

PLAZA ODARA

MAROLA



TORRETRIAD A. COM



SHOWROOM:  
CALLE 20 CON 1-G. COLONIA MÉXICO, MID. YUC.