

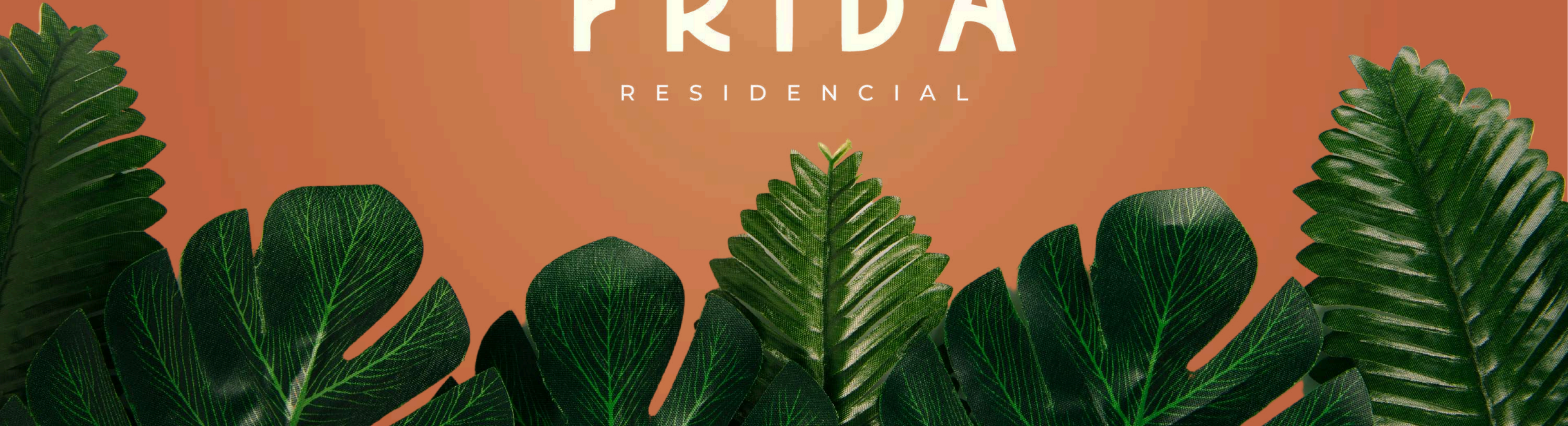
ZONA CONKAL, YUCATÁN

TU PRÓXIMO HOGAR EN



FRIDA

R E S I D E N C I A L







\*Las siguientes imágenes son para fines única y exclusivamente ilustrativos, el contenido en las mismas no es una representación idéntica de la realidad ni el producto final que se está comercializando, su finalidad es dar una idea de los espacios del desarrollo. El mobiliario presente en el mismo no se incluye con la venta del inmueble.



# Donde la Tranquilidad se Convierte en Hogar

Frida Residencial no es solo un lugar para vivir, es el hogar con el que siempre has soñado.

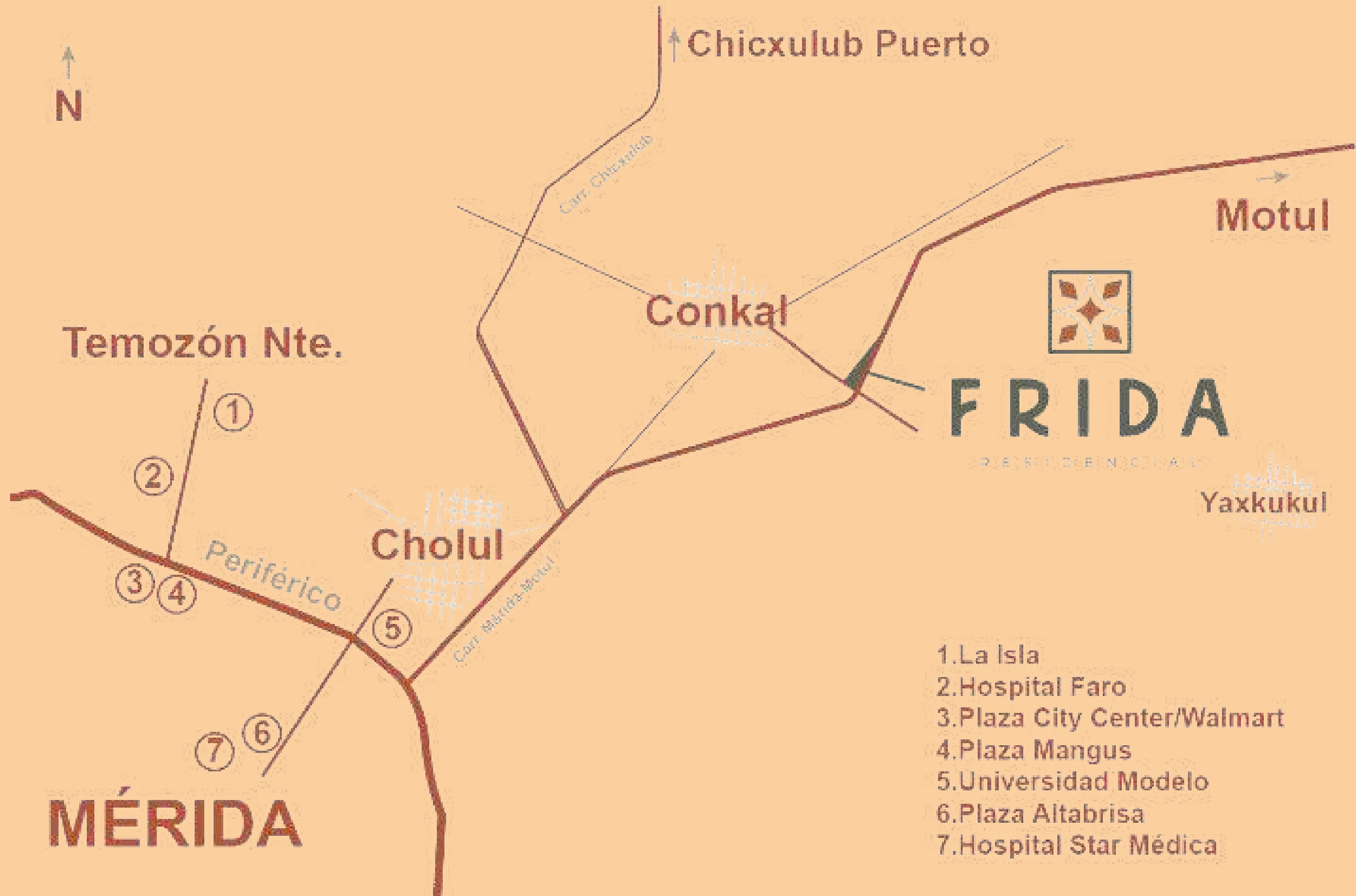
Un espacio diseñado para brindarte la tranquilidad que deseas.



\*Las siguientes imágenes son para fines única y exclusivamente ilustrativos, el contenido en las mismas no es una representación idéntica de la realidad ni el producto final que se está comercializando, su finalidad es dar una idea de los espacios del desarrollo. El mobiliario presente en el mismo no se incluye con la venta del inmueble.



# Ubicación





# Casas Diseñadas a tu Medida

En Frida Residencial, cada hogar se adapta a tus necesidades. Con opciones de casas de dos plantas con dos, tres o cuatro recámaras, con áreas para sala, comedor y cocina.





# Casas inteligentes

Cada casa está programada para funcionar mediante Echo Dot- Alexa con el propósito de ofrecerle a su nuevo dueño una experiencia más cómoda, segura y eficiente.



\*Las siguientes imágenes son para fines única y exclusivamente ilustrativos, el contenido en las mismas no es una representación idéntica de la realidad ni el producto final que se está comercializando, su finalidad es dar una idea de los espacios del desarrollo. El mobiliario presente en el mismo no se incluye con la venta del inmueble.



\*Las siguientes imágenes son para fines única y exclusivamente ilustrativos, el contenido en las mismas no es una representación idéntica de la realidad ni el producto final que se está comercializando, su finalidad es dar una idea de los espacios del desarrollo. El mobiliario presente en el mismo no se incluye con la venta del inmueble.



# Master plan

Terrenos desde 190m<sup>2</sup>



**¡Por tiempo limitado!**

**Aprovecha nuestro plan de financiamiento**

7% de enganche + 83% financiado a 28 MSI + 10% pago contraentrega

**¡OBTÉN UNA  
ALBERCA EN  
TU CASA  
TOTALMENTE  
GRATIS!**



\*Las siguientes imágenes son para fines única y exclusivamente ilustrativos, el contenido en las mismas no es una representación idéntica de la realidad ni el producto final que se está comercializando, su finalidad es dar una idea de los espacios del desarrollo. El mobiliario presente en el mismo no se incluye con la venta del inmueble.



# Acceso exclusivo a Casa Club de autor

# CASA FRIDA<sup>®</sup>

by Frida Residencial

\*Las siguientes imágenes son para fines única y exclusivamente ilustrativos, el contenido en las mismas no es una representación idéntica de la realidad ni el producto final que se está comercializando, su finalidad es dar una idea de los espacios del desarrollo. El mobiliario presente en el mismo no se incluye con la venta del inmueble.





# ¡Más de 20 increíbles amenidades de autor!



Recepción



Concierge



Kids park



Cancha de padel



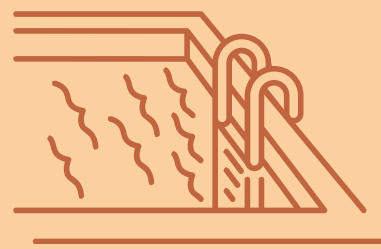
Área grill & garden



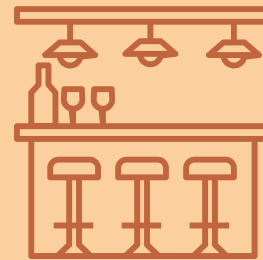
Bussines center



Área de camastros



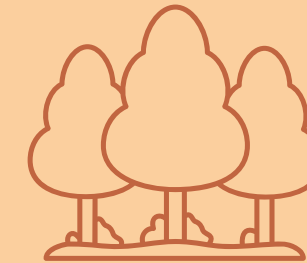
Albercas



Pool bar



Jardín interior



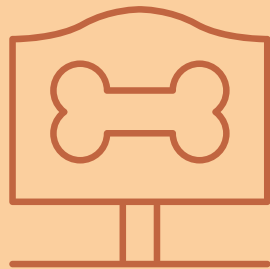
Áreas jardinadas



Terraza salón



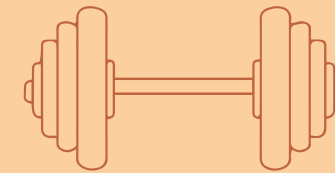
Zen & Yoga park



Pet park



Área de jogging



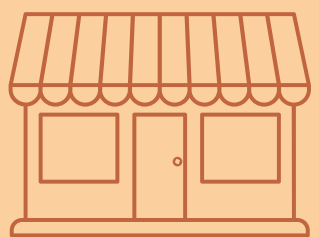
Fitness park



Lavandería



Baños



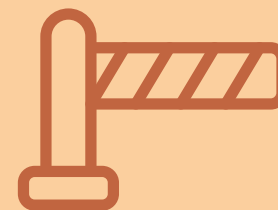
Bodega de paquetería



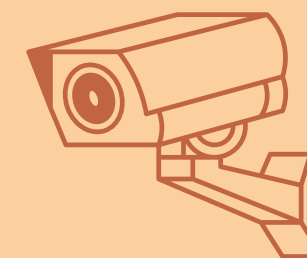
Bodega de herramientas



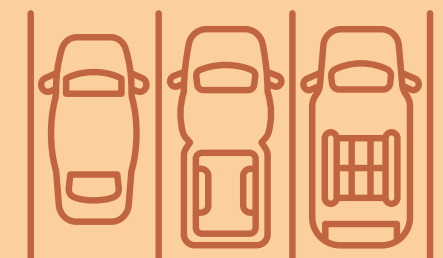
Ludoteca



Acceso controlado



Cámaras de vigilancia



Estacionamiento



\*Las siguientes imágenes son para fines única y exclusivamente ilustrativos, el contenido en las mismas no es una representación idéntica de la realidad ni el producto final que se está comercializando, su finalidad es dar una idea de los espacios del desarrollo. El mobiliario presente en el mismo no se incluye con la venta del inmueble.



**Cancha de Padel**



**Pool Bar**



**Área Grill & Garden**



**Kids Park**





Acércate a los expertos.

**Oficina Tel: 9999441300**

**Cel: 9991633302**

**Cel: 9991633310**

