

Kuma 

LUXURY CONDOS

Carretera hacia
Puerto Progreso

Anáhuac Mayab

Kuma



OXXO

UVM

5 minutos

La Isla

Marista

TEMOZÓN
NORTE

Fútbol 7

The Harbor

El Faro

Plaza Galerías

Costco

City Center

Avenida hacia
Mérida Centro

Plaza Altabrisa

Gran Plaza

Starmedica



 LUXURY CONDOS



Un moderno conjunto vertical de **45 departamentos** diseñado con el objetivo de brindar la mejor experiencia de vida para sus residentes en cada etapa de sus vidas.

Con mas de **8 amenidades**

| **4 únicos modelos**

LUXURY CONDOS

UNA DE LAS MEJORES OPCIONES EN EL MERCADO ACTUAL DE MÉRIDA ES TEMOZÓN

Kuma, está ubicado en **Temozón Norte**, la zona más exclusiva e importante de la ciudad de Mérida, gracias a su **crecimiento de plusvalía** y al acceso rápido a centros comerciales, hospitales, escuelas y mucho más. ¡Conoce su privilegiada ubicación!





Kuma
CONDOS





Un auténtico
y moderno
estilo de vida



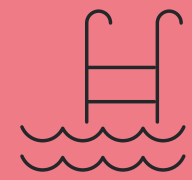


Amenidades

Además de una excelente ubicación, **Kuma** ofrece a sus residentes total seguridad y áreas recreativas que asegurarán una experiencia de vida inigualable.



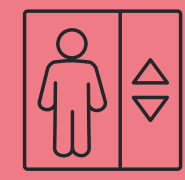
2 SPORT BAR



ALBERCA



ASOLEADERO



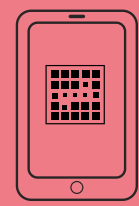
ELEVADOR DE SERVICIOS



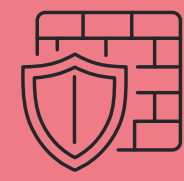
CANCHA DE PADEL PROFESIONAL



YOGA SPOT



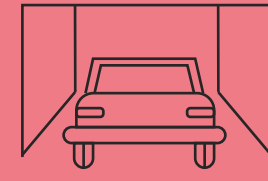
ACCESO A LA APP CON CÓDIGO QR



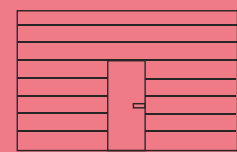
BARDA PERIMETRAL



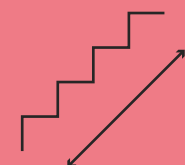
PORTÓN DE ACCESO CONTROLADO



ESTACIONAMIENTO TECHADO



PORTÓN DE SERVICIOS



ESCALERA DE SERVICIO





LUXURY CONDOS





← DEPTOS 1 - 20
Planta Baja

DEPTOS 21 - 41 →
Planta Baja

PB

- 1 SPORT BAR
- 2 ASOLEADERO
- 3 ALBERCA
- 4 YOGA SPOT
- 5 CANCHA DE PADEL PROFESIONAL





Kuma
CONDOS





MODELO A



81.18 m²



2 RECÁMARAS



12.5 m²



SALA



COCINA



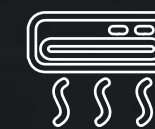
COMEDOR



2 BAÑOS



ÁREA DE LAVADO



3 AIRES ACONDICIONADOS



MODELO A



MODELO B



65.67 m²



1 RECÁMARA
PRINCIPAL CON CLOSET VESTIDOR



12.5 m²



SALA



COCINA



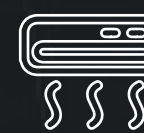
COMEDOR



1 1/2 BAÑOS



ÁREA DE LAVADO



2 AIRES ACONDICIONADOS



MODELO C

2 NIVELES



117.72 m²



12.5 m²



COCINA



2 1/2 BAÑOS



TERRAZA



2 RECÁMARAS
(1PRINCIPAL CON CLOSET VESTIDOR)



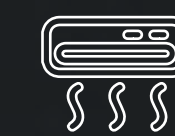
SALA



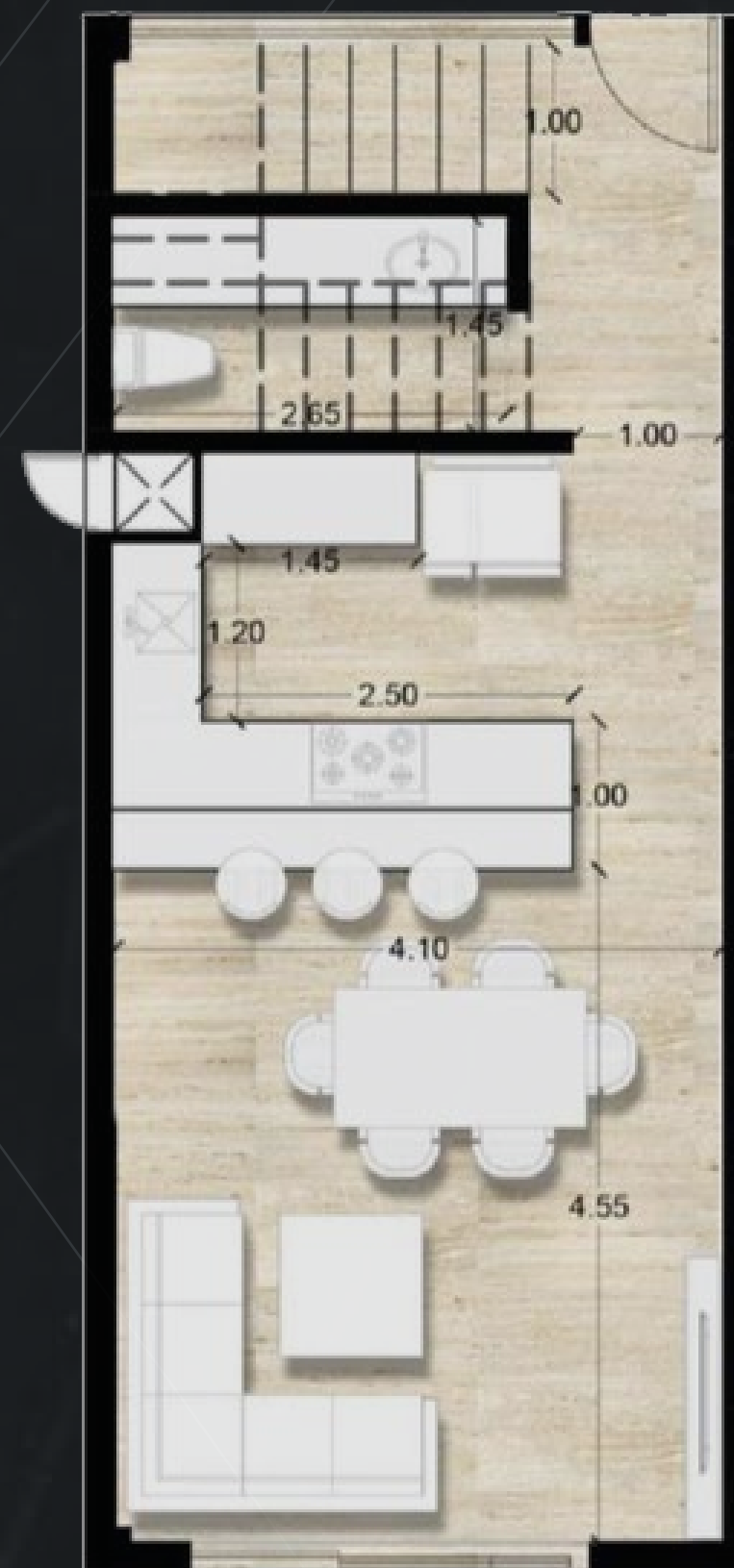
COMEDOR



ÁREA DE LAVADO



3 AIRES ACONDICIONADOS



MODELO C



MODELO D



65.85 m²



1 RECÁMARA PRINCIPAL
CON CLOSET VESTIDOR



12.5 m²



SALA



COCINA



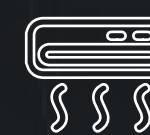
COMEDOR



1 1/2 BAÑOS



ÁREA DE LAVADO



2 AIRES ACONDICIONADOS



MODELO D

 LUXURY CONDOS



LUXURY CONDOS





LA VIDA SE DISFRUTA EN COMUNIDAD



UNA GRAN OPORTUNIDAD DE INVERSIÓN



LUXURY CONDOS

ghmasterbroker.mx